

Objekttyp: **TableOfContent**

Zeitschrift: **Cratschla : Informationen aus dem Schweizerischen Nationalpark**

Band (Jahr): - **(2008)**

Heft 1

PDF erstellt am: **16.08.2024**

Nutzungsbedingungen

Die ETH-Bibliothek ist Anbieterin der digitalisierten Zeitschriften. Sie besitzt keine Urheberrechte an den Inhalten der Zeitschriften. Die Rechte liegen in der Regel bei den Herausgebern. Die auf der Plattform e-periodica veröffentlichten Dokumente stehen für nicht-kommerzielle Zwecke in Lehre und Forschung sowie für die private Nutzung frei zur Verfügung. Einzelne Dateien oder Ausdrucke aus diesem Angebot können zusammen mit diesen Nutzungsbedingungen und den korrekten Herkunftsbezeichnungen weitergegeben werden. Das Veröffentlichen von Bildern in Print- und Online-Publikationen ist nur mit vorheriger Genehmigung der Rechteinhaber erlaubt. Die systematische Speicherung von Teilen des elektronischen Angebots auf anderen Servern bedarf ebenfalls des schriftlichen Einverständnisses der Rechteinhaber.

Haftungsausschluss

Alle Angaben erfolgen ohne Gewähr für Vollständigkeit oder Richtigkeit. Es wird keine Haftung übernommen für Schäden durch die Verwendung von Informationen aus diesem Online-Angebot oder durch das Fehlen von Informationen. Dies gilt auch für Inhalte Dritter, die über dieses Angebot zugänglich sind.

Ein Dienst der *ETH-Bibliothek*
ETH Zürich, Rämistrasse 101, 8092 Zürich, Schweiz, www.library.ethz.ch

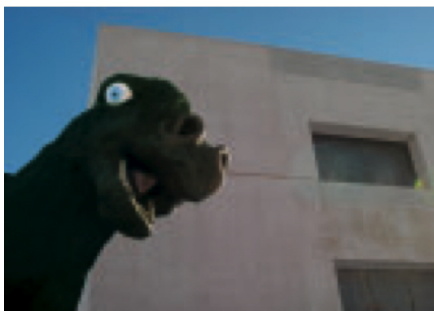
<http://www.e-periodica.ch>

ALLEGRA

- 1 **Das Amt hat mir viel Freude bereitet**
Andrea Hämmerle

SERVICE

- 2 **Der Schweizerische Nationalpark auf einen Blick**



SCHWERPUNKT

- 4 **Das neue Nationalparkzentrum – ein Quantensprung**
Bea Sabina Müller

FORSCHUNG

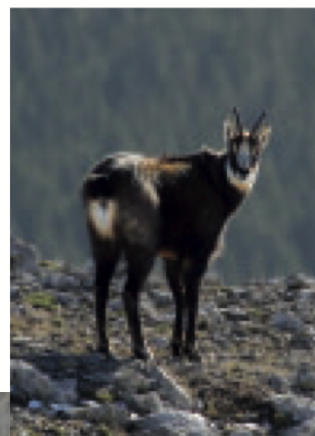
- 10 **Die Gämse – unbekannte Bekannte**
Flurin Filli

- 16 **Neue Funde von Dinosaurierfährten im Schweizerischen Nationalpark**
Heinz Furrer, Hans Lozza

EIN BLICK ZURÜCK

- 22 **2007: Wichtiges in Kürze**
Heinrich Haller, Mario Negri, Flurin Filli, Hans Lozza, Ruedi Haller

- 24 AKTUELL



sc | nat

Herausgeber Eidgenössische Nationalparkkommission ENPK und SCNAT-Forschungskommission des SNP. Redaktorin dieser Ausgabe Bea Sabina Müller, SNP. Lektorat Simone Louis, St. Gallen. Gestaltung und Satz DUPLEX DESIGN GMBH, Basel. Bildreproduktion, Druck, Ausrüsten und Versand Engadin Press, Samedan. Redaktion Schweizerischer Nationalpark, Chastè Planta-Wildenberg, 7530 Zernez, Telefon 081 851 41 11, Telefax 081 851 41 12, <http://www.nationalpark.ch>. CRATSCHLA erscheint zweimal jährlich und kann im Abonnement bezogen werden. In den Abonnementskosten (CHF 24.–) ist der freie Eintritt zu einem Vortrag der Reihe NATURAMA inbegriffen. ISSN 1021-9706