

Objekttyp: **TableOfContent**

Zeitschrift: **Cratschla : Informationen aus dem Schweizerischen Nationalpark**

Band (Jahr): - **(2012)**

Heft 1

PDF erstellt am: **16.08.2024**

Nutzungsbedingungen

Die ETH-Bibliothek ist Anbieterin der digitalisierten Zeitschriften. Sie besitzt keine Urheberrechte an den Inhalten der Zeitschriften. Die Rechte liegen in der Regel bei den Herausgebern. Die auf der Plattform e-periodica veröffentlichten Dokumente stehen für nicht-kommerzielle Zwecke in Lehre und Forschung sowie für die private Nutzung frei zur Verfügung. Einzelne Dateien oder Ausdrucke aus diesem Angebot können zusammen mit diesen Nutzungsbedingungen und den korrekten Herkunftsbezeichnungen weitergegeben werden. Das Veröffentlichen von Bildern in Print- und Online-Publikationen ist nur mit vorheriger Genehmigung der Rechteinhaber erlaubt. Die systematische Speicherung von Teilen des elektronischen Angebots auf anderen Servern bedarf ebenfalls des schriftlichen Einverständnisses der Rechteinhaber.

Haftungsausschluss

Alle Angaben erfolgen ohne Gewähr für Vollständigkeit oder Richtigkeit. Es wird keine Haftung übernommen für Schäden durch die Verwendung von Informationen aus diesem Online-Angebot oder durch das Fehlen von Informationen. Dies gilt auch für Inhalte Dritter, die über dieses Angebot zugänglich sind.

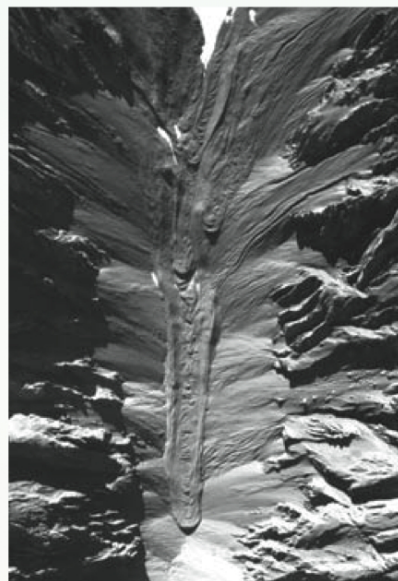
Ein Dienst der *ETH-Bibliothek*
ETH Zürich, Rämistrasse 101, 8092 Zürich, Schweiz, www.library.ethz.ch

<http://www.e-periodica.ch>

I ALLEGRA
I BARBA STEIVAN
Hans Lozza

2 SERVICE
2 ÜBERSICHTSKARTE MIT GELÄNDEMOMELL

4 SCHWERPUNKT
4 BLOCKGLETSCHER
*Hans Lozza, Christian Schmid, Ruedi Haller
Felix Keller, Christian Schlüchter*



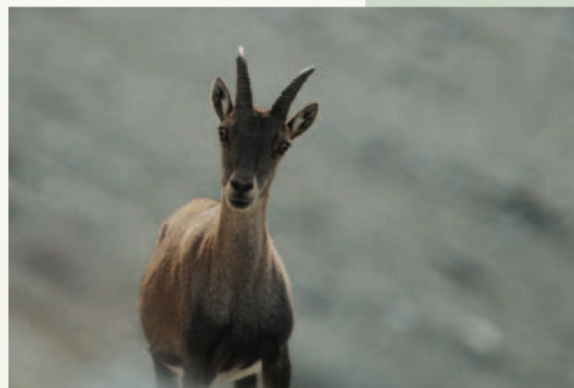
I 2 EIN BLICK ZURÜCK
I 2 2011: WICHTIGES IN KÜRZE

I 4 FORSCHUNG
I 4 APEX – HIGHTECH
IN DER VAL TRUPCHUN
*Anna-Katharina Schweiger
Mathias Kneubühler*

I 6 100 JAHRE SNP
I 6 EIN STÜCK WILDNIS FEIERT
GEBURTSTAG
Daniel Eberhard

I 8 UNTERWEGS
I 8 FUORCLA TRUPCHUN
– TOUR FÜR GRENZGÄNGER
Hans Lozza

24 AKTUELL



sc | nat

Herausgeber Eidgenössische Nationalparkkommission ENPK und SCNAT-Forschungskommission des SNP.
Redaktor dieser Ausgabe Hans Lozza, SNP. lozza@nationalpark.ch Lektorat Simone Louis, St. Gallen.
Gestaltung, Satz und Bildreproduktion DUPLEX DESIGN GMBH, Basel. Druck, Ausrüsten und Versand
Galledia, Flawil. Papier LuxoArt Silk FSC MIXIMO-COC-028666 Redaktion Schweizerischer Nationalpark,
Nationalparkzentrum, 7530 Zerne, Telefon 081 851 41 11, Telefax 081 851 41 12, www.nationalpark.ch,
info@nationalpark.ch. CRATSCHLA erscheint zweimal jährlich und kann im Abonnement bezogen werden.
In den Abonnementkosten (CHF 24.-) ist der freie Eintritt zu einem Vortrag der Reihe NATURAMA
inbegriffen. ISSN 1021-9706. Spendenkonto PC 70-1600-7