

Der Schweizerische Nationalpark auf einen Blick

Objektyp: **Group**

Zeitschrift: **Cratschla : Informationen aus dem Schweizerischen Nationalpark**

Band (Jahr): - **(2012)**

Heft 1

PDF erstellt am: **18.09.2024**

Nutzungsbedingungen

Die ETH-Bibliothek ist Anbieterin der digitalisierten Zeitschriften. Sie besitzt keine Urheberrechte an den Inhalten der Zeitschriften. Die Rechte liegen in der Regel bei den Herausgebern.

Die auf der Plattform e-periodica veröffentlichten Dokumente stehen für nicht-kommerzielle Zwecke in Lehre und Forschung sowie für die private Nutzung frei zur Verfügung. Einzelne Dateien oder Ausdrucke aus diesem Angebot können zusammen mit diesen Nutzungsbedingungen und den korrekten Herkunftsbezeichnungen weitergegeben werden.

Das Veröffentlichen von Bildern in Print- und Online-Publikationen ist nur mit vorheriger Genehmigung der Rechteinhaber erlaubt. Die systematische Speicherung von Teilen des elektronischen Angebots auf anderen Servern bedarf ebenfalls des schriftlichen Einverständnisses der Rechteinhaber.

Haftungsausschluss

Alle Angaben erfolgen ohne Gewähr für Vollständigkeit oder Richtigkeit. Es wird keine Haftung übernommen für Schäden durch die Verwendung von Informationen aus diesem Online-Angebot oder durch das Fehlen von Informationen. Dies gilt auch für Inhalte Dritter, die über dieses Angebot zugänglich sind.

DER SCHWEIZERISCHE NATIONALPARK AUF EINEN BLICK

Auf dieser Doppelseite finden Sie den geografischen Bezug zu den Themen dieser CRATSCHLA. Das Geländemodell wurde auf der Basis von digitalen Daten mit Hilfe des Geografischen Informationssystems (GIS) des Schweizerischen Nationalparks erstellt. Macun: DHM25 © L+T

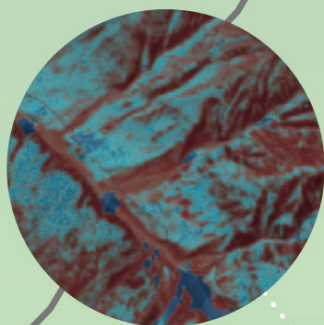
SONDERAUSSTELLUNG
Das Nationalparkzentrum Zernez zeigt eine Sonderausstellung zu Greifvögeln und Eulen.
Seite 24



VAL SASSA
Der Blockgletscher Val Sassa weist bereits klimabedingte Ermüdungserscheinungen auf.
Seite 6



APEX
In der Val Trupchun werden moderne Fernerkundungsmethoden eingesetzt.
Seite 14



Forschungsgebiet Val Trupchun

LAVIN

SUSCH

Piz Sursassa
2968 m

Macun

Munt Baselgia
2945 m

ZERNEZ

i
Nationalparkzentrum

Piz Terza
2682 m

Chamanna Cluozza

i
Val Cluozza

Murter

Piz Quattervals
3165 m

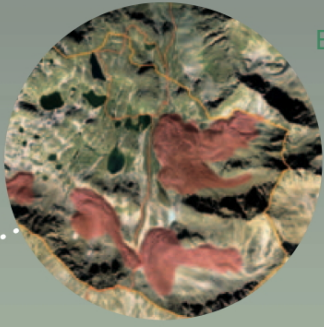
Piz dal Diavel
3062 m

Val Müschauns

Val Alp Trupchun

S-CHANF

LIVIGNO



BLOCKGLETSCHER
Auf Macun ist das Phänomen Blockgletscher allgegenwärtig.
Seite 10

Piz Pisoc
3173 m

SUR
IL
FOSS

Val Mingèr

Val Foraz

S-CHARL

i Bergbaumuseum
mit Bärenausstellung
des Nationalparks

Mot Tavrü
2420 m

Piz Ivraina
2886 m

Forschungsgebiet
Fuorn

Val Plavna

Piz Tavrü
3168 m

Val Ftur

Val dal Botsch

Stabelchod

Val Nüglia

Margunet
2340 m

Il Fuorn

P5

P7

P8

P4

Buffalora

P10

Munt la Schera
2587 m

Alp
la Schera

▼ LIVIGNO



VAL DA L'ACQUA
Der Blockgletscher Val da l'Acqua
ist am besten vom Munt la Schera
aus einsehbar.
Seite 8



WANDERUNG
Bei einer Wanderung über die Fuorcla
Trupchun sind Steinbockbegegnungen
Programm.
Seite 18