

Der Schweizerische Nationalpark auf einen Blick

Objektyp: **Group**

Zeitschrift: **Cratschla : Informationen aus dem Schweizerischen Nationalpark**

Band (Jahr): - **(2013)**

Heft 1

PDF erstellt am: **17.07.2024**

Nutzungsbedingungen

Die ETH-Bibliothek ist Anbieterin der digitalisierten Zeitschriften. Sie besitzt keine Urheberrechte an den Inhalten der Zeitschriften. Die Rechte liegen in der Regel bei den Herausgebern.

Die auf der Plattform e-periodica veröffentlichten Dokumente stehen für nicht-kommerzielle Zwecke in Lehre und Forschung sowie für die private Nutzung frei zur Verfügung. Einzelne Dateien oder Ausdrucke aus diesem Angebot können zusammen mit diesen Nutzungsbedingungen und den korrekten Herkunftsbezeichnungen weitergegeben werden.

Das Veröffentlichen von Bildern in Print- und Online-Publikationen ist nur mit vorheriger Genehmigung der Rechteinhaber erlaubt. Die systematische Speicherung von Teilen des elektronischen Angebots auf anderen Servern bedarf ebenfalls des schriftlichen Einverständnisses der Rechteinhaber.

Haftungsausschluss

Alle Angaben erfolgen ohne Gewähr für Vollständigkeit oder Richtigkeit. Es wird keine Haftung übernommen für Schäden durch die Verwendung von Informationen aus diesem Online-Angebot oder durch das Fehlen von Informationen. Dies gilt auch für Inhalte Dritter, die über dieses Angebot zugänglich sind.

DER SCHWEIZERISCHE NATIONALPARK AUF EINEN BLICK

Auf dieser Doppelseite finden Sie den geografischen Bezug zu den Themen dieser CRATSCHLA. Das Geländemodell wurde auf der Basis von digitalen Daten mit Hilfe des Geografischen Informationssystems (GIS) des Schweizerischen Nationalparks erstellt. Macun: DHM25 © L+T

SONDERAUSSTELLUNG
 Vielfältige Rabenvögel im Nationalparkzentrum Zernez
 Seite 29



JUBILÄUM
 Am 1. August 2014 feiert der SNP in Zernez seinen 100. Geburtstag.
 Seite 16



ORCHIDEEN
 Braunrote Stendelwurz schmückt den Wanderweg zur Chamanna Cluozza.
 Seite 11



S-CHANF

Forschungsgebiet Val Trupchun

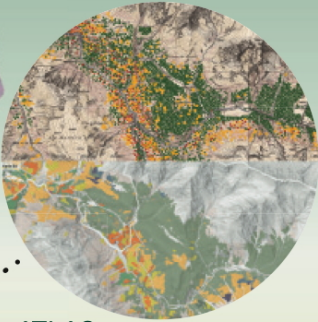




WANDERTIPP
Hinkelsteine am Wegrand:
Val dal Botsch
Seite 20



i Bergbaumuseum
mit Bärenausstellung
des Nationalparks



ATLAS
Bergbau und Eisenverhüttung
am Ofenpass: eines der Kapitel
im neuen Atlas
Seite 18

▼ LIVIGNO

AKTUELL
Ökologisches
Drama im Spöl
Seiten 1 und 28



ORCHIDEEN
Die Zwergorchis ist
die Überlebenskünstlerin
unter den Orchideen.
Auch auf Murter.
Seite 12

