

**Zeitschrift:** Beiträge zur Kryptogamenflora der Schweiz = Matériaux pour la flore cryptogamique suisse = Contributi per lo studio della flora crittogama svizzera

**Band:** 1 (1898)

**Heft:** 1

**Artikel:** Entwicklungsgeschichtliche Untersuchungen über Rostpilze

**Kapitel:** Erklärung der Tafeln

**Autor:** Fischer, E.

**DOI:** <https://doi.org/10.5169/seals-821058>

### **Nutzungsbedingungen**

Die ETH-Bibliothek ist die Anbieterin der digitalisierten Zeitschriften. Sie besitzt keine Urheberrechte an den Zeitschriften und ist nicht verantwortlich für deren Inhalte. Die Rechte liegen in der Regel bei den Herausgebern beziehungsweise den externen Rechteinhabern. [Siehe Rechtliche Hinweise.](#)

### **Conditions d'utilisation**

L'ETH Library est le fournisseur des revues numérisées. Elle ne détient aucun droit d'auteur sur les revues et n'est pas responsable de leur contenu. En règle générale, les droits sont détenus par les éditeurs ou les détenteurs de droits externes. [Voir Informations légales.](#)

### **Terms of use**

The ETH Library is the provider of the digitised journals. It does not own any copyrights to the journals and is not responsible for their content. The rights usually lie with the publishers or the external rights holders. [See Legal notice.](#)

**Download PDF:** 18.10.2024

**ETH-Bibliothek Zürich, E-Periodica, <https://www.e-periodica.ch>**

## Erklärung der Tafeln.

---

### Tafel I.

- Fig. 1. *Puccinia Caricis-frigidae*. Teleutosporen auf *Carex frigida*, gegenüber *Celerina* neben *Cirsium heterophyllum* gesammelt. Vergr. 620.
- Fig. 2. *Puccinia Aecidii-Leucanthemi*. Teleutosporenlager auf einem Blatte von *Carex montana*, ca. 6 mal vergr.
- Fig. 3. *Puccinia Caricis-montanae*. Teleutosporenlager auf einem Blatte von *Carex montana*, ca. 6 mal vergr.
- Fig. 4. *Puccinia graminis*: deformierte Blattrosette von *Berberis vulgaris* am 21. Juli 1891. a. Spreiten von normaler Dicke, b. junge Blätter, die bis zur Spitze der Spreite dick angeschwollen sind, c. verdickte rotgefärbte Blattbasen. (Nur bei d sind Aecidien vorhanden).
- Fig. 5. *Puccinia persistens* Plowr. auf *Poa nemoralis* var. *firmula*, von Samaden. Teleutosporenlager. Vergr. 340.
- Fig. 6. Dieselbe: einzelne Teleutospore. Vergr. 620.

### Tafel II.

- Fig. 7. *Puccinia helvetica* Schröter. Eindringen der Keimschläuche in die Epidermis. Vergr. 720.
- Fig. 8. *Coleosporium Inulae* Kze. Hinwachsen der Keimschläuche der Basidiosporen zu den Spaltöffnungen von *Pinus silvestris*. Vergr. 620.
-

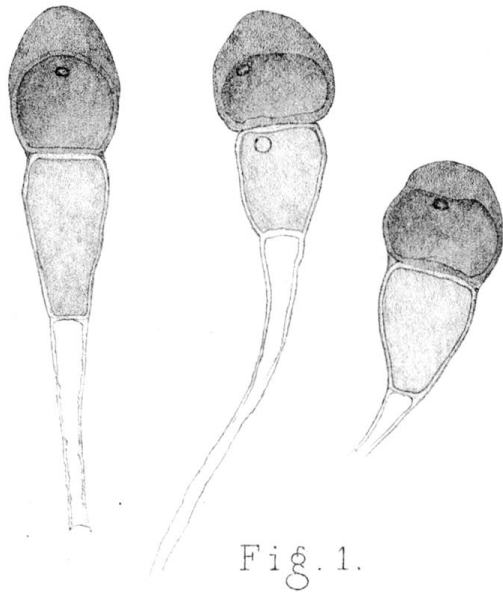


Fig. 1.

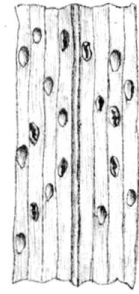


Fig. 2.

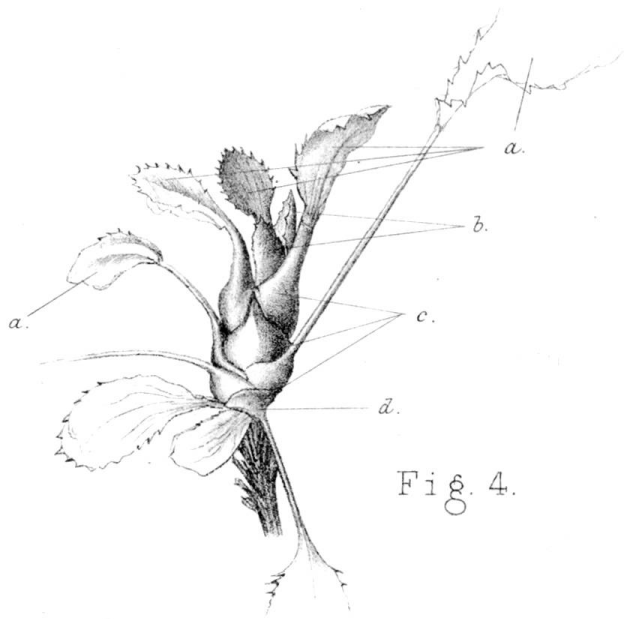


Fig. 4.



Fig. 3.

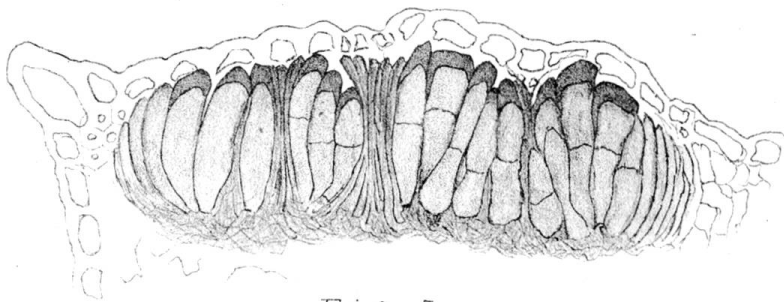


Fig. 5.



Fig. 6.

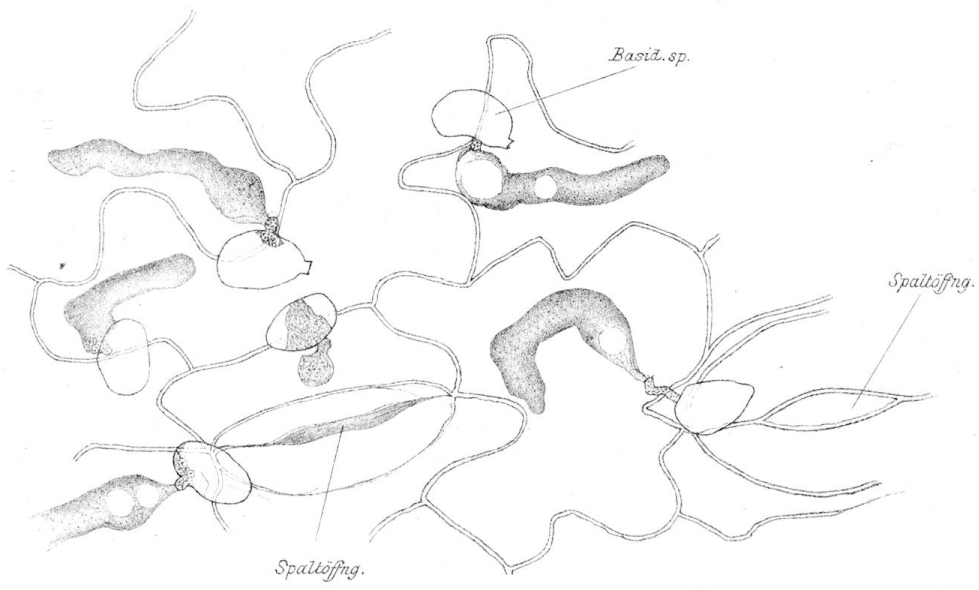


Fig. 7.

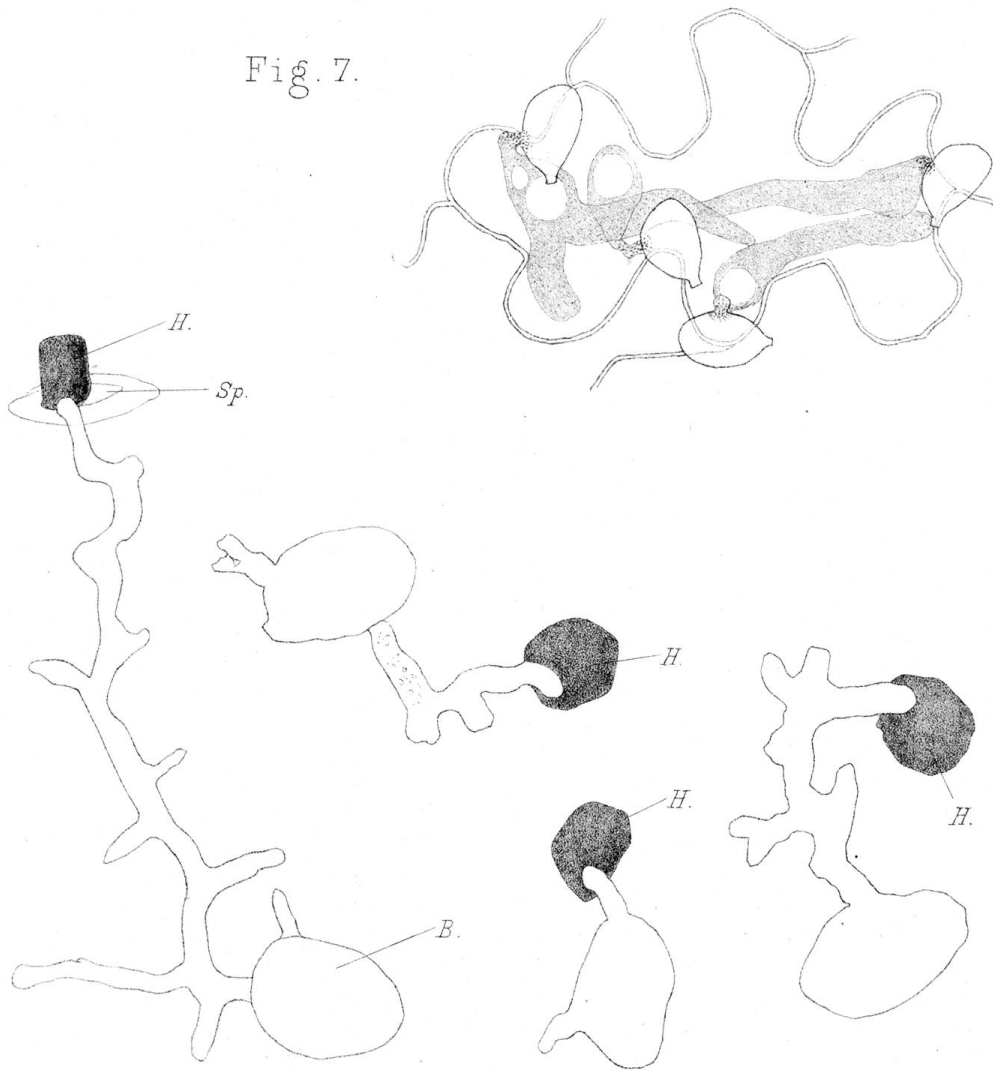


Fig. 8.