

Tafeln

Objekttyp: **Appendix**

Zeitschrift: **Beiträge zur Kryptogamenflora der Schweiz = Matériaux pour la flore cryptogamique suisse = Contributi per lo studio della flora crittogama svizzera**

Band (Jahr): **8 (1933)**

Heft 4

PDF erstellt am: **30.06.2024**

Nutzungsbedingungen

Die ETH-Bibliothek ist Anbieterin der digitalisierten Zeitschriften. Sie besitzt keine Urheberrechte an den Inhalten der Zeitschriften. Die Rechte liegen in der Regel bei den Herausgebern.

Die auf der Plattform e-periodica veröffentlichten Dokumente stehen für nicht-kommerzielle Zwecke in Lehre und Forschung sowie für die private Nutzung frei zur Verfügung. Einzelne Dateien oder Ausdrucke aus diesem Angebot können zusammen mit diesen Nutzungsbedingungen und den korrekten Herkunftsbezeichnungen weitergegeben werden.

Das Veröffentlichen von Bildern in Print- und Online-Publikationen ist nur mit vorheriger Genehmigung der Rechteinhaber erlaubt. Die systematische Speicherung von Teilen des elektronischen Angebots auf anderen Servern bedarf ebenfalls des schriftlichen Einverständnisses der Rechteinhaber.

Haftungsausschluss

Alle Angaben erfolgen ohne Gewähr für Vollständigkeit oder Richtigkeit. Es wird keine Haftung übernommen für Schäden durch die Verwendung von Informationen aus diesem Online-Angebot oder durch das Fehlen von Informationen. Dies gilt auch für Inhalte Dritter, die über dieses Angebot zugänglich sind.

Erklärungen der Tafeln

TAFEL I

Abb. 1—3: Versuch II in Witzwil auf Torferde. Abb. 1 stellt ein Beet mit gebeiztem und infiziertem Petkuserroggen dar; Abb. 2 eine dazu gehörende Kontrollparzelle (ohne Infektion). Abb. 3 zeigt links vorn ein Beet mit gebeiztem und infiziertem Landroggen, rechts daneben ein Beet mit gebeiztem aber nicht infiziertem Roggen derselben Sorte. Die infizierten Parzellen fallen durch den lückenhaften Bestand und den ungleichen Wuchs auf.

TAFEL II

Abb. 1 und 2. Versuch Avenches II auf anmoorigem Lehm. Stand am 24. April 1930. Abb. 1: Vorn 2 Beete mit gebeiztem und infiziertem Petkuserroggen, hinten 2 Beete der gleichen Versuchsreihe ohne Infektion. Abb. 2: Dasselbe bei Landroggen.

Abb. 3 und 4. Versuch Witzwil II (reiner Sand). Abb. 3: Gebeizter, infizierter Landroggen (2 Beete in der Mitte des Bildes). Abb. 4: Gebeizter Landroggen ohne Infektion (2 Beete in der Mitte des Bildes).

TAFEL III

Abb. 1. Pflanzen verschiedener Befallsgrade (aus Versuch 9, Lenzburgerroggen).
Erklärung im Text (Seite 84).

TAF. I



Abb. 1



Abb. 2



Abb. 3

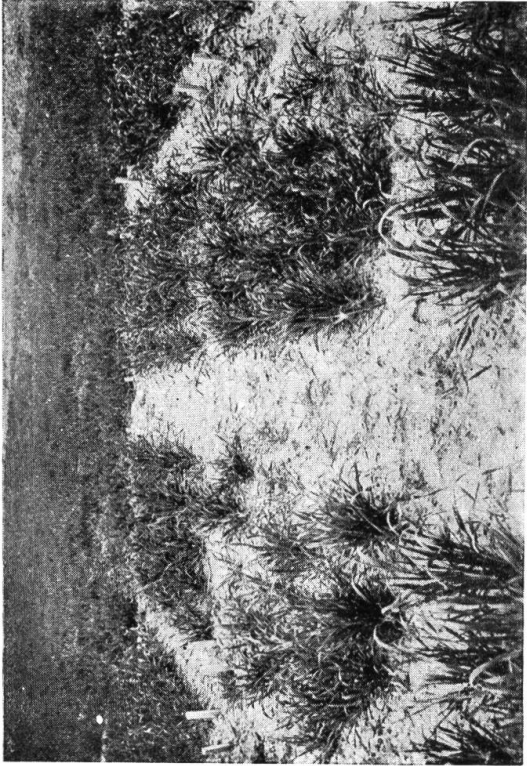


Abb. 3

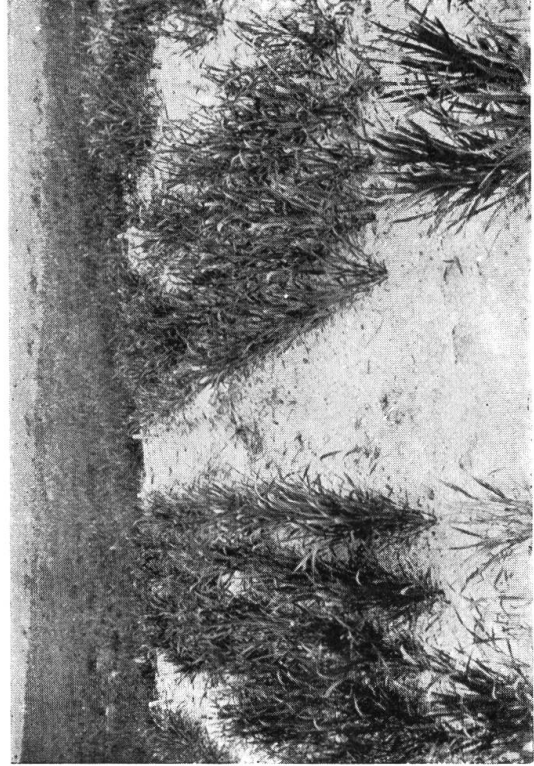


Abb. 4

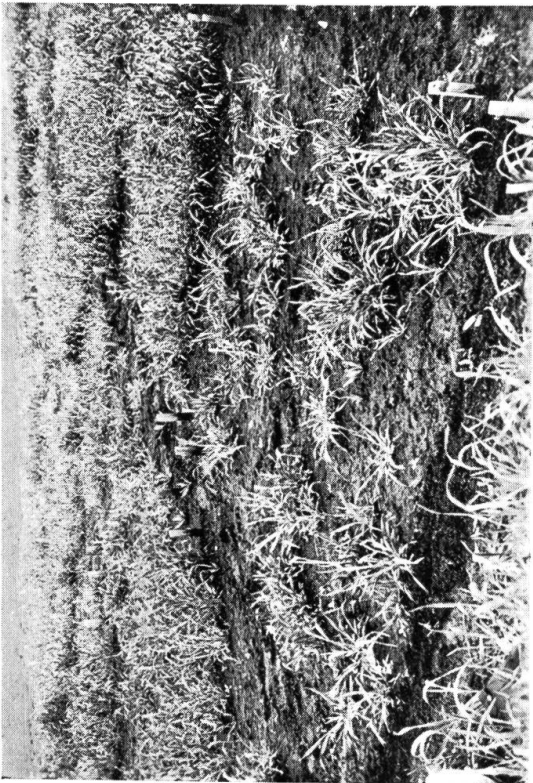


Abb. 1

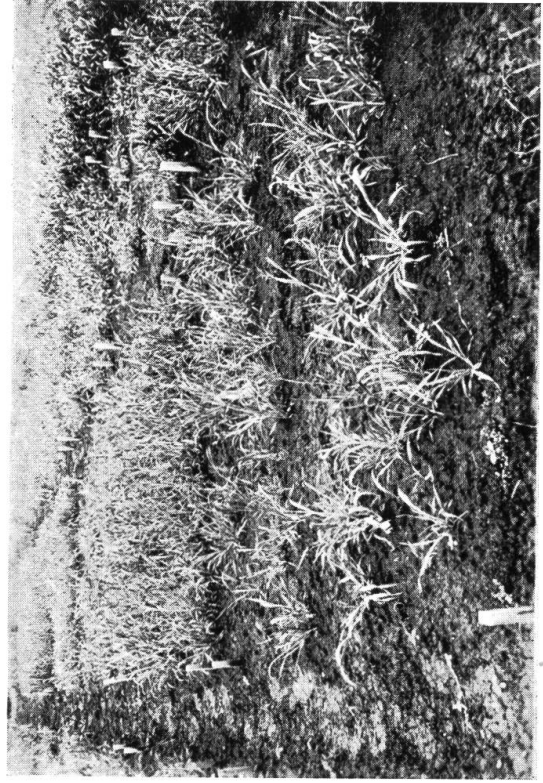


Abb. 2

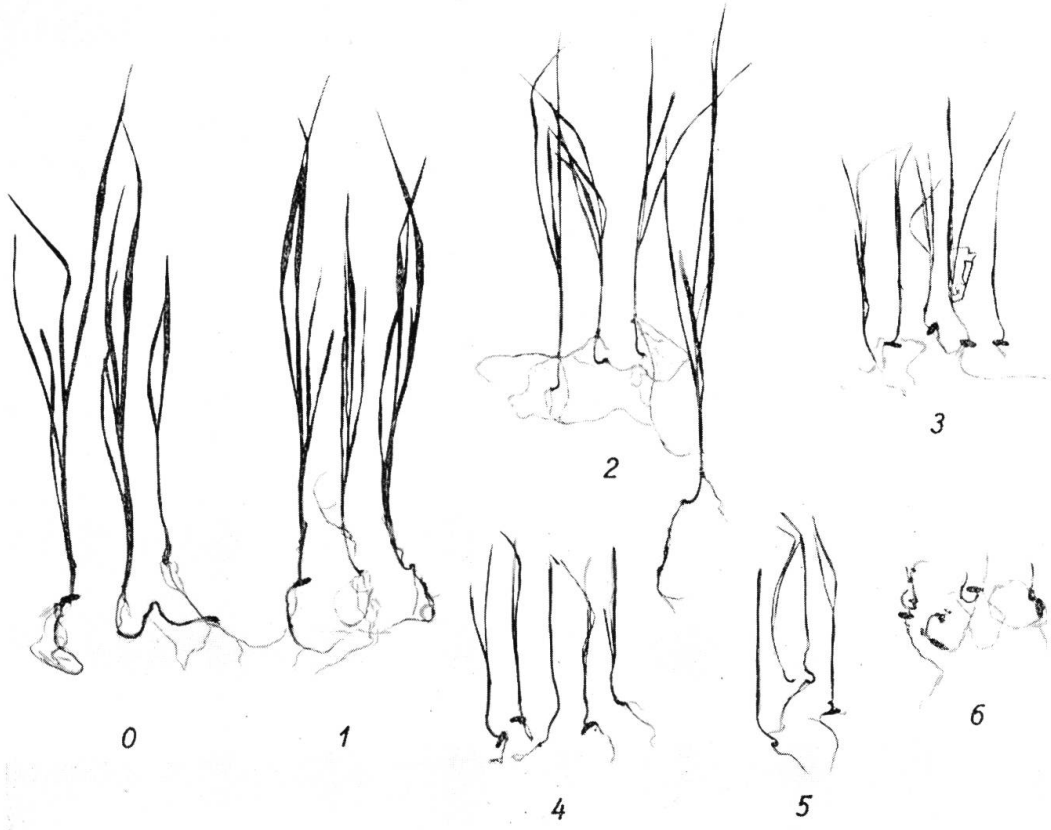


Abb. 1