

Objektyp: **Advertising**

Zeitschrift: **Fachblatt für schweizerisches Anstaltswesen = Revue suisse des établissements hospitaliers**

Band (Jahr): **9 (1938)**

Heft 10

PDF erstellt am: **12.07.2024**

### **Nutzungsbedingungen**

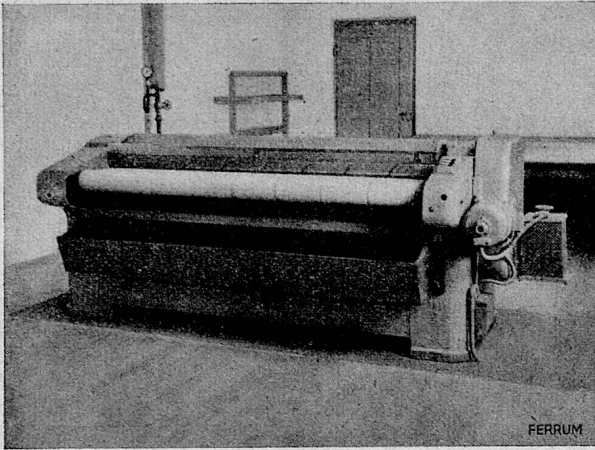
Die ETH-Bibliothek ist Anbieterin der digitalisierten Zeitschriften. Sie besitzt keine Urheberrechte an den Inhalten der Zeitschriften. Die Rechte liegen in der Regel bei den Herausgebern.

Die auf der Plattform e-periodica veröffentlichten Dokumente stehen für nicht-kommerzielle Zwecke in Lehre und Forschung sowie für die private Nutzung frei zur Verfügung. Einzelne Dateien oder Ausdrucke aus diesem Angebot können zusammen mit diesen Nutzungsbedingungen und den korrekten Herkunftsbezeichnungen weitergegeben werden.

Das Veröffentlichen von Bildern in Print- und Online-Publikationen ist nur mit vorheriger Genehmigung der Rechteinhaber erlaubt. Die systematische Speicherung von Teilen des elektronischen Angebots auf anderen Servern bedarf ebenfalls des schriftlichen Einverständnisses der Rechteinhaber.

### **Haftungsausschluss**

Alle Angaben erfolgen ohne Gewähr für Vollständigkeit oder Richtigkeit. Es wird keine Haftung übernommen für Schäden durch die Verwendung von Informationen aus diesem Online-Angebot oder durch das Fehlen von Informationen. Dies gilt auch für Inhalte Dritter, die über dieses Angebot zugänglich sind.



## Wäscherei-Anlagen



Vorteilhafte Preise, weil von A—Z  
in eigenen Werkstätten gebaut! Beratung!  
Projektierung! Reparaturen aller Systeme!

**FERRUM A.-G. RUPPERSWIL** bei Aarau

Telephon 3.41.19 und 3.41.18

➔ Anstalt Hohenrain, Hochdorf

1588

**Vidmar**  
STAHLMÖBEL

**Vidmar-Stahlpulte u. Registratorschränke**

schaffen in Ihrem Büro Ordnung und Übersicht und ermöglichen rasches, gefreutes Arbeiten

Prospekte und Offerten durch

**A&R. Wiedemar Bern**  
STAHLMÖBEL GEGRÜNDET 1869 TRESORBAU

# Dixin

Waschsoda

LAUGE MIT ZUSATZ VON DIXIN      LAUGE OHNE

ist das sichere Wasser-enthärtungsmittel.

Durch Ausfällen der Härtebildner (Kalk) verhindert Dixin das Verkrusten der Waschmaschinen, sowie den Niederschlag von Kalkseife in der Wäsche. Gewebeschonung und Verkürzung des Waschprozesses sind die grossen Vorteile von Dixin.

Dixin wird auch dem Spülwasser zum Vor- und Nachspülen der Wäsche beigegeben.

**Dixin zum Vor- & Nachspülen der Wäsche!**

Henkel & Cie. A.G., Basel

GX 201X

## Kippbare Kochkessel . Kochkessel-Batterien

aus rostsicherem Stahl

**Autoklaven**  
**Dampfkessel - Heißwasser-Heizkessel**

Beste Arbeit und Bedienung, niedere Preise  
Auskunft und Beratung kostenlos

**Nöthiger, Wullschleger & Co., Kesselschmiede, Rothrist**

DAS SPIELWAREN-  
FROBELHAUS

**W. Pastorini**

Zürich 1, Kuffelgasse 5

führt alles Material zur  
Beschäftigung von  
Kindern



Holz- und Glasperlen  
Peddigrohr und Bast  
Spanschachteln und  
Tonwaren zum  
Bemalen  
Lederarbeiten  
Kartonnagen  
Papiere

Kataloge auf Verlangen

**Zentralheizungen** für Kohle, Öl und Holz, in bewährter, solider  
und preiswerter Ausführung

**Lüftungsanlagen**

**Sanitäre Installationen**

**Spezialkessel LECO** für Holzfeuerung ☩ Patent ☩

**Tankanlagen** „Autorève“ für Benzin und Öl

**Eigener Kesselbau**



Lehmann & Cie. AG. vorm. Zentralheizungsfabrik Altorfer, Lehmann & Cie.  
ZOFINGEN, BASEL, BERN, LUZERN, ST. GALLEN, ZÜRICH 10

**Qualitäts-Abfall-  
Toilette-Seife**

(assort. in Farbe u. Parfum)  
1 Kg. zur Probe Fr. 2.20, por-  
tofrei. Verlangen Sie Offerte  
bei Rumpf & Co., Zürich,  
Toilettenseifen-Fabrik.

**KAFFEE - TEE - KAFFEE-ESSENZ**

stets frische Qualitäten, vorteilhaft bei

**C. O. PETER, WINTERTHUR, Tel. 2 33 22**

Vertreter: E. Noser, postlag. Zürich-Wollishofen

*Mutti sagt:*  
nur noch **ALLEGA**  
**Waschhänge-Draht**  
Er rostet, schwärzt und schmutzt nicht,  
kann leicht gereinigt und montiert werden,  
ist unverwundlich und daher  
*am billigsten*  
Erhältlich in guten  
Eisenwarenhandlungen  
Bezugsquellen der  
Telephon 72.550

**ALLEGA A-G**  
ZÜRICH 3

**Waschküchen-  
Einrichtungen** 1446

in modernster, erstklassiger Ausführung. Umänderungen,  
Reparaturen. Verlangen Sie Vorschläge u. Referenzen

**Waschmaschinen-Spezialfabrik**  
**Lange & Co.**  
Zürich und Bonstetten  
Dufourstr. 31 b. Bahnhof  
Tel. 25356 Tel. 955125

**Kaffee, roh und geröstet**  
**Kaffee-Zusätze**  
**Kunsthonige**  
**Kochfett**  
**Schwarz-Tee**  
**Sauerkraut** (nur während d. Saison)

kaufen Sie vorteilhaft beim Importeur und  
Fabrikanten

**Richard Kaiser, vorm. G. Himpel Rapperswil**

Tel. 21.927

a. Zürichsee

**Telephon-Alarm-Uhren**

**Lichtsignal- und Personensuchanlagen**

sind wichtige Faktoren für jeden  
**Anstaltsbetrieb** 1607

Wenden Sie sich vertrauensvoll an:

**CHR. GFELLER A.-G.**

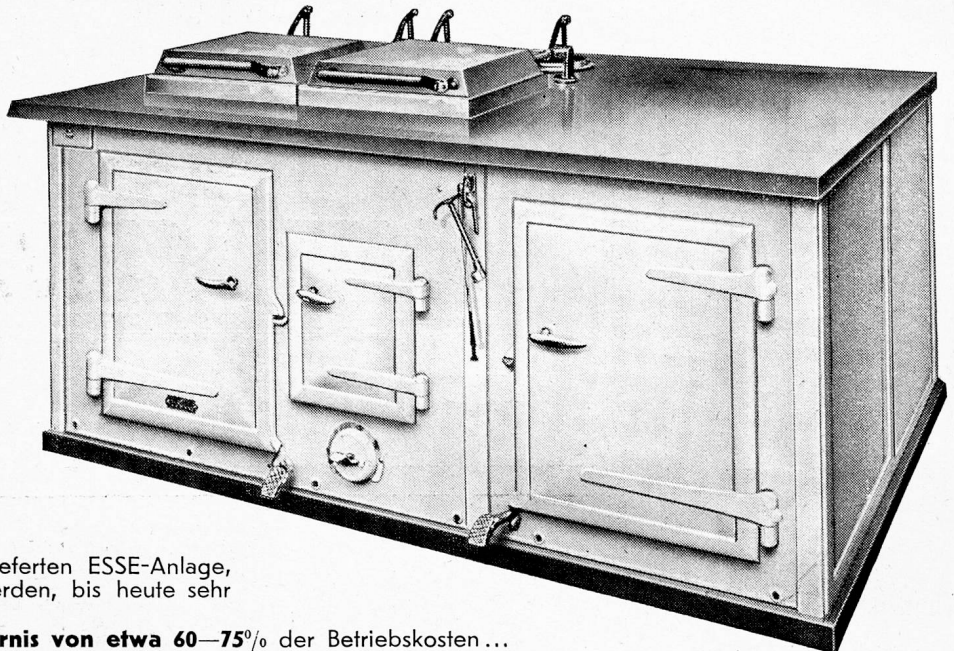
Telefonfabrik Bern-Bümpliz

# ..wir kochen mit dem Esse-Herd



... das ist die **rationellste u. modernste Kochmethode!**  
So urteilt man in **schweizerischen Anstalten** darüber:

(Die Originale dieser Zeugnisse stehen zur Einsicht zur Verfügung)



- 1 ... daß wir mit der uns gelieferten ESSE-Anlage, bestehend aus zwei Major-Herden, bis heute sehr zufrieden sind.

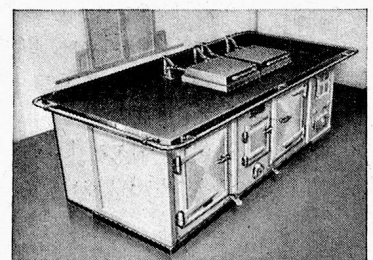
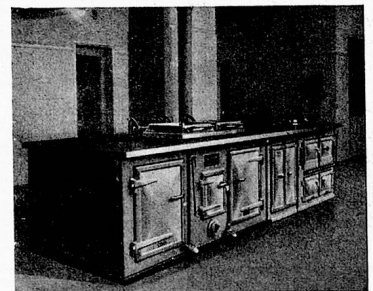
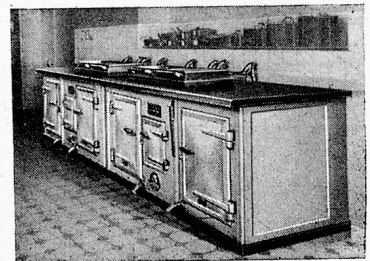
Ganz erstaunlich ist die **Ersparnis von etwa 60—75%** der Betriebskosten... Wir sehen schon jetzt, daß sich die Anschaffung durch die Ersparnisse **in wenigen Jahren bezahlt** machen wird. — Und hier etwas über die Leistung: Auf einem Herd backen wir rund 1200 Pfannkuchen in 2 Stunden. Ein andermal haben wir rund 1200 Brotschnitten in Eierteig gebacken, auf zwei Herden zubereitet. Danebst hatten wir noch Fleisch, Suppen etc. im Herd. Dabei bleibt die Hitze der Kochplatten und der Oefen auch bei stundenlanger starker Beanspruchung konstant... Die Fleischstücke schrumpfen infolge der allseitig gleichmäßigen und gut passenden Hitze in den Bratöfen bedeutend weniger ein, sie bleiben also ausgiebiger und saftiger. Suppen, Gemüse etc. stellen wir zum Garkochen in die Kochöfen, wo sie infolge der gleichmäßigen, milden Wärme kräftiger und nahrhafter werden als auf die sonst allgemein übliche Kochart... Wir haben auch volles Zutrauen in die **gute Materialqualität** u. können den ESSE-Herd auf Grund unserer bisherigen guten Erfahrungen jedermann empfehlen...

- 2 Nachdem wir bereits 1 1/2 Jahre mit Ihrem neuen ESSE-Sparherd gekocht haben, können wir zu unserer großen Freude Ihnen mitteilen, daß wir mit dem ESSE-Sparherd in jeder Beziehung vollauf zufrieden sind. Mit ca. 16-18 kg Kohlen (pro Tag und Nacht zusammen) kochen wir im Sommer täglich für 100-120 Personen. Darum ist der ESSE-Herd wirklich ein Sparherd, den wir jedem größeren Betrieb nur aufs beste empfehlen können. Jahr für Jahr **ersparen** wir mindestens **1000 Franken** mit diesem neuen Herd. - Zudem bleiben die Speisen im ESSE-Herd kräftiger und ergiebiger, was doch auch ein nicht zu unterschätzender Vorteil ist. Das Sterilisieren in diesem Herd wird geradezu die Freude der Köchinnen... Damit sind aber noch bei weitem nicht alle Vorteile des ESSE-Sparherdes aufgezählt, aber schon diese allein empfehlen Ihren ESSE-Herd als bisher unübertroffen.

- 3 ... Kochherd ESSE-Major mit Wärmeschrank und Warmwasseranlage bis dato zu unserer vollsten Zufriedenheit funktioniert. - ... daß der Verbrauch an Brennmaterial gegenüber der alten Anlage **um 50% geringer** ist. Ueberdies stellen wir gerne fest, daß wir trotz dieser Einsparung gegenüber früher stets ein wesentlich größeres Quantum Warmwasser zur Verfügung haben. Die Anlage ist heute das **Kleinod und der Stolz unserer Küche...** Der an sich hohe Kostenaufwand dieser Anlage rechtfertigt sich mit dem Hinweis auf die Tatsache der großen Einsparung an Brennstoff.

**Soviel wirtschaftlicher, besser und bequemer wird auch Ihr Kochbetrieb sein mit dem ESSE-Herd. Prüfen Sie diesen leistungsfähigsten und sparsamsten Großküchenherd und verlangen Sie heute noch kostenlose Auskunft und Beratung von**

**F. Hälg St. Gallen Lukasstr. 30 Telefon 28265 • Zürich Kanzleistr. 19 Telefon 58058**  
Abteilung ESSE-Herde.



Es gibt ESSE-Herde für kleine u. große Betriebe, für jede beliebige Leistung.