

Objektyp: **Advertising**

Zeitschrift: **Fachblatt für schweizerisches Anstaltswesen = Revue suisse des établissements hospitaliers**

Band (Jahr): **10 (1939)**

Heft 3

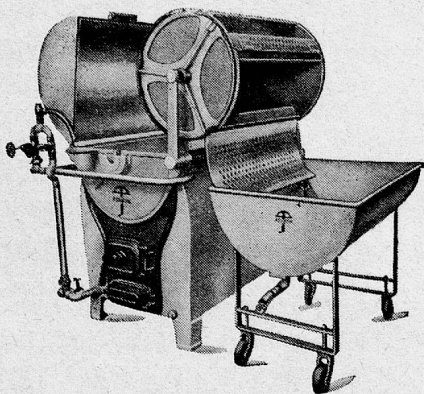
PDF erstellt am: **13.09.2024**

### **Nutzungsbedingungen**

Die ETH-Bibliothek ist Anbieterin der digitalisierten Zeitschriften. Sie besitzt keine Urheberrechte an den Inhalten der Zeitschriften. Die Rechte liegen in der Regel bei den Herausgebern. Die auf der Plattform e-periodica veröffentlichten Dokumente stehen für nicht-kommerzielle Zwecke in Lehre und Forschung sowie für die private Nutzung frei zur Verfügung. Einzelne Dateien oder Ausdrucke aus diesem Angebot können zusammen mit diesen Nutzungsbedingungen und den korrekten Herkunftsbezeichnungen weitergegeben werden. Das Veröffentlichen von Bildern in Print- und Online-Publikationen ist nur mit vorheriger Genehmigung der Rechteinhaber erlaubt. Die systematische Speicherung von Teilen des elektronischen Angebots auf anderen Servern bedarf ebenfalls des schriftlichen Einverständnisses der Rechteinhaber.

### **Haftungsausschluss**

Alle Angaben erfolgen ohne Gewähr für Vollständigkeit oder Richtigkeit. Es wird keine Haftung übernommen für Schäden durch die Verwendung von Informationen aus diesem Online-Angebot oder durch das Fehlen von Informationen. Dies gilt auch für Inhalte Dritter, die über dieses Angebot zugänglich sind.



Besuchen Sie unsere

## Großausstellung modernster Wäscherei- und Glätterei-Maschinen

an der

**Mustermesse Basel 18.—28. März**

in Halle V Stand 791. Dürfen wir Ihnen Eintrittskarten senden?

Mit freundlicher Empfehlung!

**Ferrum A.-G., Rapperswil bei Aarau**

## HANS GIGER, BERN

Lebensmittel-  
Großimport



Kaffee-  
Großrösterei

Tel. 2 27 35

offeriert für die

**gute Spitalküche:**

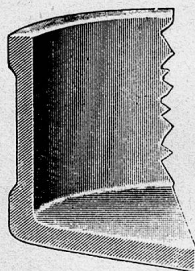
feine

**Kaffees Tees**

**Natürliche Fruchtsäfte  
Speisefette und -Öle  
Trockenfrüchte  
Früchte-, Gemüse-, Fisch-  
und Fleischkonserven  
etc. etc.**

## Rostfreie Koch-Geschirre

aus garantiert rostfreiem V 2 A-Stahl



*aussen und innen geschliffen  
ganz massiv gebaut von  
höchster Haltbarkeit und un-  
begrenzter Lebensdauer, mit  
Rand- u. Gelenkverstärkung  
sowie dem unerreichten*

**Kompensboden**

*Verlangen Sie unverbindlich Offerten*

**SCHWABENLAND & CIE AG. ZÜRICH**

GROSSKÜCHEN- UND KONDITOREI-EINRICHTUNGEN  
ST. PETERSTRASSE 17 TELEPHON 53.740 UND 53.741

## Krankenhaus - Normalbetten

mit Original-Schlaraffiamatrasen sind über 100'000 im Ge-  
brauch. Diese werden anstatt verkupfert, feuerverzinkt geliefert.  
Sie halten dadurch auch die stärkste oder die schärfste  
Desinfektion aus.

**SCHLARAFFIA-WERK A.-G. - BASEL**

## Konservendosen



**Zentralheizungen** für Kohle, Öl und Holz, in bewährter, solider und preiswerter Ausführung  
**Lüftungsanlagen**  
**Sanitäre Installationen**  
**Spezialkessel LECO** für Holzfeuerung ☩ Patent ☩  
**Tankanlagen** „Autorève“ für Benzin und Öl  
**Eigener Kesselbau**



Lehmann & Cie. AG. vorm. Zentralheizungsfabrik Altortler, Lehmann & Cie.  
 ZOFINGEN, BASEL, BERN, LUZERN, ST. GALLEN, ZÜRICH 10

**Für 8 Tage** zur Ansicht:  
 Per Gewicht billige, maschenfeste  
**TRICOT-RESTEN**

in Seide, Wolle oder  
 Baumwolle. Genügend  
 grosse Stücke zur  
 Selbstanfertigung  
 von Wäsche, Kleidern etc.

Verlangen Sie Gratis-Muster von modernem

*Tricotstoff*  
 maschenfest

Tricoterie Gerber, Reinach VI

## Hygienische Sitzmöbel

Ausführung  
 in abwaschbarem  
 Spritzlack



1588

**A. G. Möbelfabrik Horgen-Glarus**  
 Gegr. 1882 in Horgen Tel. 924.603

**A. Scheinmann**  
 Kolonialwaren en gros  
 Zürich 6, Weinbergstr. 94

empfiehlt sich als  
 langjähriger Lief-  
 erant vieler An-  
 stalten und  
 Heime

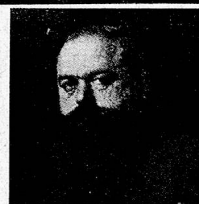


Gastwirtsgewerbe-Ausstellung Basel 1921: Medaille mit Diplom

**PARKETT, LINOLEUM, LEDER UND MÖBEL**

reinigen Sie mühelos (ohne Stahl-  
 späne) mit **„TRUMO“**

der bestbekanntesten, flüssig reinigenden Bodenwische  
**Fabr. ENZMANN-OSTER, Biel-Bienne**



**Bronchitiskessel  
 Inhalierapparate**

**Carl A. Hermetschweiler**  
 Arzt- und Spitalbedarf 1643  
 ZÜRICH 1, Fraumünsterstrasse 14

## Verbandwattfabrik Ruoss & Kistler Gommiswald (St. G.)

empfiehlt sich zur Lieferung von Dr. Brun's Ver-  
 bandwatte hydroph. gebl. chem. rein, in den Qualitäten

**STANDARD • EXTRA • PRIMA**

in Zickzack-Packung, Pressrollen oder offen, in  
 Lagen sowie auch versch. Qualitäten ungebl. B'watte  
 (Spitalwatte) zu äusserst kalkulierten Preisen.

Verlangen Sie bitte bemusterte Offerte

*Mutti sagt:*  
 nur noch **ALLEGA**  
**Waschhänge-Draht**

Er rostet, schwärzt und schmutzt nicht,  
 kann leicht gereinigt und montiert werden,  
 ist unverwüstlich und daher  
*am billigsten*

Erhältlich in guten  
 Eisenwarenhandlungen  
 Bezugsquellen der  
 Telephon 72.550

**ALLEGA A-G**  
 ZÜRICH 3

(Projekt und Bauleitung: Arch. Stadler & Wilhelm, Zug)  
Konstruktionsarbeiten: A. Wickart & Co. Ingenieure, Zürich 1, Torgasse 6  
Heizungs- und sanitäre Anlagen: Beratender Ingenieur-dipl. Ing. A. Eigenmann, Zürich-Davos



TAPETEN . WANDSTOFFE . VORHÄNGE

**Tapeten Spörrli**

TEL: 36.660 . ZÜRICH . FÜSSLISTRASSE 6

Beleuchtungskörper

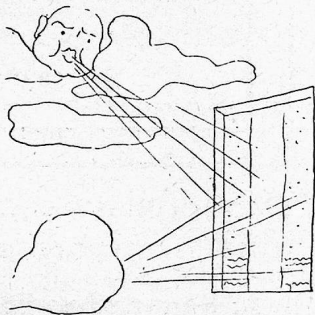
Personensuchanlagen

Signalanlagen

*Baumann, Koelliker*

& Co. A.-G., Sihlstrasse 37, ZÜRICH 1, Telefon 3.37.33

**SCHINDLER-GERÄUSCHLOS ZUVERLÄSSIG**  
**SCHINDLER & CO. A.G. LUZERN. GEGR. 1874**  
**AUFZÜGE**



## „FERMETIC“-Stahlfenster

Operationssaal, Kapelle und Liegehallen  
Absolut dicht schliessend durch das patentierte Dreianschlag-System.

Ausführung sämtlicher Fenstertypen wie: Drehflügel Fenster, Horizontal- und Vertikal-Schiebefenster, in einfacher oder Doppelverglasung.

**Verwo A. G.** Pfäffikon/Schwyz

Telefon 27 208/09

**Vitrofil**

GLASSEIDE  
ISOLIERUNGEN

Wärme-, Kälte-, Schall- und Feuerschutz

**CAVIN & CO** GLASSPINNEREI ZÜRICH

Talstrasse 15 · Telefon 72.395 · Fabrik in Adliswil (Zch.)

## Tuchstoren



Rolladenfabrik

**A. Griesser AG.**

Filiale, Zürich Militärstrasse 108