

Objektyp: **Advertising**

Zeitschrift: **Fachblatt für schweizerisches Anstaltswesen = Revue suisse des établissements hospitaliers**

Band (Jahr): **10 (1939)**

Heft 4

PDF erstellt am: **13.09.2024**

### **Nutzungsbedingungen**

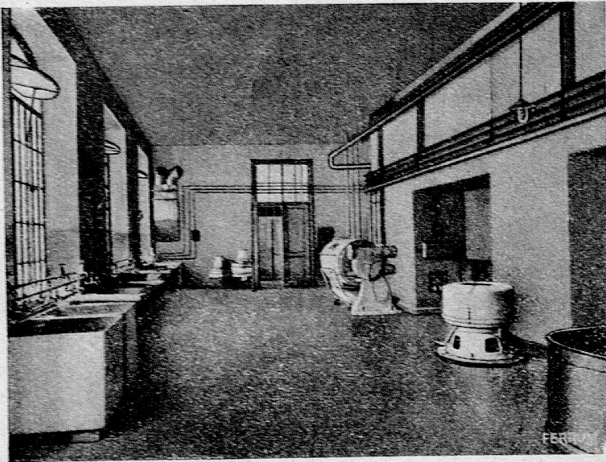
Die ETH-Bibliothek ist Anbieterin der digitalisierten Zeitschriften. Sie besitzt keine Urheberrechte an den Inhalten der Zeitschriften. Die Rechte liegen in der Regel bei den Herausgebern.

Die auf der Plattform e-periodica veröffentlichten Dokumente stehen für nicht-kommerzielle Zwecke in Lehre und Forschung sowie für die private Nutzung frei zur Verfügung. Einzelne Dateien oder Ausdrucke aus diesem Angebot können zusammen mit diesen Nutzungsbedingungen und den korrekten Herkunftsbezeichnungen weitergegeben werden.

Das Veröffentlichen von Bildern in Print- und Online-Publikationen ist nur mit vorheriger Genehmigung der Rechteinhaber erlaubt. Die systematische Speicherung von Teilen des elektronischen Angebots auf anderen Servern bedarf ebenfalls des schriftlichen Einverständnisses der Rechteinhaber.

### **Haftungsausschluss**

Alle Angaben erfolgen ohne Gewähr für Vollständigkeit oder Richtigkeit. Es wird keine Haftung übernommen für Schäden durch die Verwendung von Informationen aus diesem Online-Angebot oder durch das Fehlen von Informationen. Dies gilt auch für Inhalte Dritter, die über dieses Angebot zugänglich sind.



## Wäscherei-Anlagen



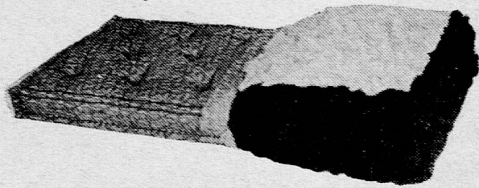
Vorteilhafte Preise, weil von A—Z in eigenen Werkstätten gebaut! Beratung! Projektierung! Reparaturen aller Systeme!

**FERRUM A.-G. RUPPERSWIL**

Telephon 3.41.19 und 3.41.18

bei Aarau

Spital St. Loup



Die gute **ROSSHAAR-  
MATRATZE**

ist hygienisch

ist unverwüstlich 1500

ist unübertroffen für Spitäler und Anstalten

Verlangen Sie die erstklassigen Fabrikate der  
Pferdehaarspinnerei

**ROTH & CIE. WANGEN a. A.**

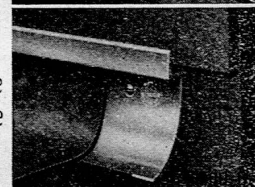
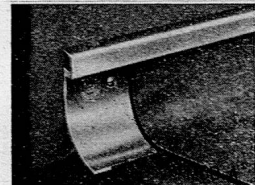
Gegründet 1748



aus Schweizer Leichtmetall

**hygienisch  
vornehm  
dauerhaft**

vereinfacht u. verbilligt die Ausführung der hygienischen Hohlkehle bildet **keine** Schallbrücke vom Boden zur Wand.



Im ersten Jahr über **5000m** geliefert. **Prospekte u. Referenzen** durch die Inlaidgeschäfte oder durch

Telephon 72.550  
Zürich-Wiedikon  
Bühlsstrasse 45

**ALLEGA A-G**  
ZÜRICH 3

## 25 Jahre Minatol

**desinfizierende Putzseife** in kaltem und warmem Wasser sofort löslich.

Starke Reinigungs- und Desinfektionskraft ermöglicht schnelles Arbeiten. — Für alle Böden und Treppenhäuser, Stein, Holz, Inlaid, bemalte Wände und Möbel etc.

Verwendung nicht teurer als Schmierseife. — Wir liefern in Kannen von 25 kg oder in Leihseifenfassern mit Hähnen von 50, 100 und 200 kg Inhalt. — Verlangen Sie Auskunft und Gratismuster von

**MINATOLWERKE A.-G.** LUZERN, Telephon 22139  
ZÜRICH-ALTSTETTEN, Telephon 5 5230



DAS SPIELWAREN-  
FRÖBELHAUS

## W. Pastorini

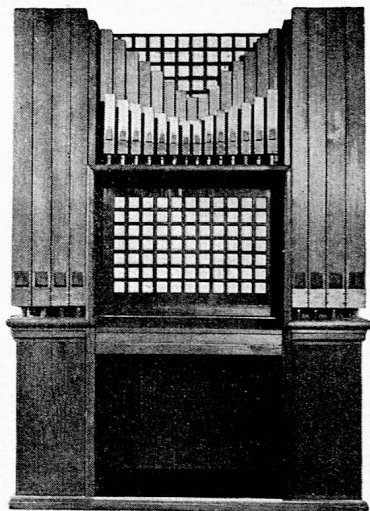
Zürich 1, Kuffelgasse 5

führt alles Material zur  
Beschäftigung von  
Kindern



Holz- und Glasperlen  
Peddigrohr und Bast  
Spanschachteln und  
Tonwaren zum  
Bemalen  
Lederarbeiten  
Kartonnagen  
Papiere

Kataloge auf Verlangen



## Kleinorgeln

für

*Privathäuser, Anstalts-  
säle, kleine Kirchen und  
Spitäler*

Jedegewünschte Auskunft kosten-  
los und unverbindlich durch

**Werkstätten  
Albisbrunn**

HAUSEN a. A. Tel. 95.21.90

### Qualitäts-Abfall- Toilette-Seife

(assort. in Farbe u. Parfum)  
1 Kg. zur Probe Fr. 2.20, por-  
tofrei. Verlangen Sie Offerte  
bei Rumpf & Co., Zürich,  
Toilettenseifen-Fabrik.

### Betten und Krankenmöbel

aus Stahlrohr

liefert billig und vorteilhaft

**Schreiber Suco Werk, St. Gallen 0, Schöfflistr. 26**  
STAHLROHRMÖBEL UND BETTENFABRIK

## Für Anstalten

gebe ich weit unter Selbstkosten:

**2 Marmor-Doppeltoiletten**, Größe 165x65 cm, mit Rückwand  
und vernickelter Garnitur.

**1 ovale freistehende Feuerton-Toilette**, Größe ca. 95x65 cm,  
mit kompl. vernickelter Garnitur.

**2 Wascherde** mit Wasserschiff, ca. 600 Liter fassend

**1 fahrbare Mänge**, 60 cm Walzenlänge, für Handbetrieb.

**Diverse Glätteöfen**, bis zu 12 Eisen.

**Badeöfen**, für Holz- und Kohlenfeuerung.

**Diverse Wasch- und Schwingmaschinen**, für Kraftbetrieb.

Besichtigung nur vormittags 9—12 Uhr, melden im  
Büro **E. Pünter, Waltersbachstraße 1, Zürich 6.**

## Verbandwattfabrik Ruoss & Kistler

**Gommiswald (St. G.)**

*empfiehlt sich zur Lieferung von Dr. Brun's Ver-  
bandwatte hydroph. gebl. chem. rein, in den Qualitäten*

**STANDARD • EXTRA • PRIMA**

*in Zickzack-Packung, Pressrollen oder offen, in  
Lagen sowie auch versch. Qualitäten ungebl. B'watte  
(Spitalwatte) zu äusserst kalkulierten Preisen.*

*Verlangen Sie bitte bemusterte Offerte*

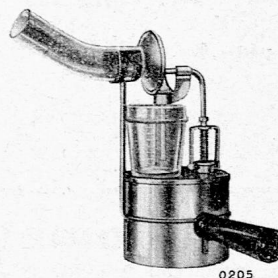
**Kaffee**, roh und geröstet  
**Kaffee-Zusätze**  
**Kunsthonige**  
**Kochfett**  
**Schwarz-Tee**  
**Sauerkraut** (nur während d. Saison)

kaufen Sie vorteilhaft beim Importeur und  
Fabrikanten

**Richard Kaiser**, vorm. G. Himpel **Rapperswil**

Tel. 21.927

a. Zürichsee



## SCHWEIZER PROMETHEUS- INHALATOR

zu Fr. 21.50 1546

komplett mit Kabel  
mit vorgewärmtem  
Medikamentenglas

Erhältlich in einschlägigen Sanitätsgeschäften oder  
direkt durch die Fabrik **Prometheus AG. Liestal**

## Astral

das beste und ausgiebigste

## Stopfgarn

Schweizer Fabrikat

Erste Empfehlungen von  
Spitätern und Sanatorien

1407

**Güttinger & Co.**  
Zürich 1

Sihlfstr. 20 - Tel. 33.366

**Personenwagen  
und  
Kinderwagen etc.**  
verkauft und repariert  
vorteilhaft

**Ed. Schuppisser, Zürich 4**  
Waagen, Masse, Gewichte  
Eichstätte - Tel. 593 32  
Ecke Sihlfeld-Kochstr. 1

**Zentralheizungen** für Kohle, Oel und Holz, in bewährter, solider  
und preiswerter Ausführung

**Lüftungsanlagen**

**Sanitäre Installationen**

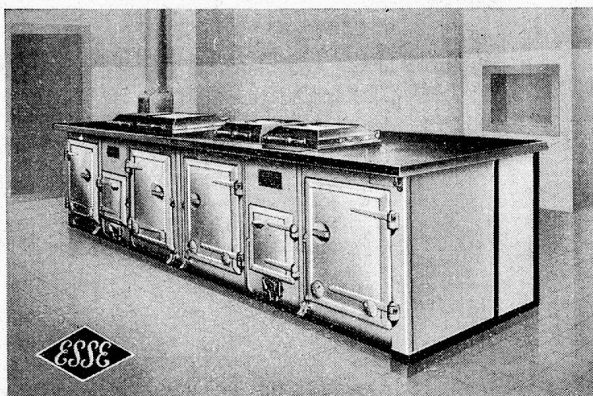
**Spezialkessel LECO** für Holzfeuerung ⊕ Patent ⊕

**Tankanlagen** „Aurorève“ für Benzin und Oel

**Eigener Kesselbau**



Lehmann & Cie. AG. vorm. Zentralheizungsfabrik Altorfer, Lehmann & Cie.  
ZOFINGEN, BASEL, BERN, LUZERN, ST. GALLEN, ZÜRICH 10



„...Einsparungen pro Jahr 3600 Franken. Der Herd ist also in 4 Jahren  
verzinst und amortisiert.. Nicht eingerechnet der Umstand, daß wir  
heute rund 15% mehr Pfleglinge haben..“

Urteil über die abgebildete ESSE-Großküche für etwa 380 Pfleglinge  
und Personal. Referenzen und Betriebsergebnisse über viele andere  
schweiz. ESSE-Großküchen durch

F. Hälg, Ing., Abt. Esse-Herde. St. Gallen Tel. 2.82.65, Zürich Tel. 5.80.58

## Hochdorfer Heliomalt

die vorzügliche Kraftnahrung enthält Malzextrakt, Nährsalze, Lactose, Pflanzenextrakte, Milch, Cacao, Zucker etc. Leicht verdaulich, verstopft nicht, verleiht nie. - Großpackungen für Anstalten.

## Hochdorfer Speisefett

enthält beste animalische und vegetabilische Rohstoffe. Neutraler Geschmack, absolute Bekömmlichkeit, leichte Verdaulichkeit. Erstklassige Zeugnisse. In Spitälern und Anstalten eingeführt.

**Schweiz. Milchgesellschaft A.-G. Betriebsgesellschaft, Hochdorf** Telefon 6 31 93