

Objektyp: **Advertising**

Zeitschrift: **Fachblatt für schweizerisches Anstaltswesen = Revue suisse des établissements hospitaliers**

Band (Jahr): **11 (1940)**

Heft 1

PDF erstellt am: **06.07.2024**

Nutzungsbedingungen

Die ETH-Bibliothek ist Anbieterin der digitalisierten Zeitschriften. Sie besitzt keine Urheberrechte an den Inhalten der Zeitschriften. Die Rechte liegen in der Regel bei den Herausgebern.

Die auf der Plattform e-periodica veröffentlichten Dokumente stehen für nicht-kommerzielle Zwecke in Lehre und Forschung sowie für die private Nutzung frei zur Verfügung. Einzelne Dateien oder Ausdrucke aus diesem Angebot können zusammen mit diesen Nutzungsbedingungen und den korrekten Herkunftsbezeichnungen weitergegeben werden.

Das Veröffentlichen von Bildern in Print- und Online-Publikationen ist nur mit vorheriger Genehmigung der Rechteinhaber erlaubt. Die systematische Speicherung von Teilen des elektronischen Angebots auf anderen Servern bedarf ebenfalls des schriftlichen Einverständnisses der Rechteinhaber.

Haftungsausschluss

Alle Angaben erfolgen ohne Gewähr für Vollständigkeit oder Richtigkeit. Es wird keine Haftung übernommen für Schäden durch die Verwendung von Informationen aus diesem Online-Angebot oder durch das Fehlen von Informationen. Dies gilt auch für Inhalte Dritter, die über dieses Angebot zugänglich sind.

Wenn Sie bauen oder wenn Sie Werkzeuge benötigen, denken Sie bitte an das Spezialgeschäft, das Sie gut bedient.

Kataloge zu Diensten.

F. Bender:

BAUBESCHLÄGE, MÖBELBESCHLÄGE, WERKZEUGE
EISENWAREN, Oberdorfstr. 9 u. 10, Telephon 271 92 ZÜRICH

Stellenausschreibung.

Im **Kantonalen Asyl Realta** (Anstalten für Geisteskranke, Trinker, Altersschwache und Korrektionelle) werden die Stellen des

Direktors und Sekundararztes

auf 1. Juli 1940 frei und sind neu zu besetzen.

Aerzte mit eidgenössischem Diplom und psychiatrischer Vorbildung wollen ihre Anmeldungen mit Ausweisen über die bisherige Tätigkeit bis zum 15. Februar 1940 an das unterzeichnete Departement richten, das auch jede weitere gewünschte Auskunft erteilt.

Chur, 15. Januar 1940.

Finanzdepartement des Kfs. Graubünden:
Gadient.

Gesucht auf Anfang März eine gewissenhafte, erfahrene

Hauswirtschaftsleiterin

die in ein christlich geführtes Haus passt. Haushalt von ca. 50 Personen. Kenntnis der franz. Sprache erwünscht. Offerten mit Angabe von Referenzen und Gehaltsansprüchen an **Frau Dir. Senft, Evang. Töchterinstitut Montmirail** (Neuchâtel).


Gesucht für 2-3 Monate als Assistentin beim Unterricht und bei der Aufsicht

Lehrerin

(event. Kindergärtnerin mit gutem Lehrgeschick) Bei besonderer Eignung Aussicht auf definitive Anstellung.

Offerten an Taubstummenanstalt Aarau auf Landhof (Post Unterefelden).

Die Inserenten berücksichtigen!



Kügli

Ochsenbouillon
Hühnerbouillon
Speisewürze
Kochfertige Suppen
Trockenbouillon

HÜGLI NÄHRMITTEL A.G. ARBON

Winter 1939/40



Knapp an Kohlen
aber dennoch warm

mit fensterabdichtung
CELLHERMETIK

E. & W. Schlund
ZÜRICH - ALTSTETTEN TEL. 5 50 09
Schweizer Patent



Zäune
aus Holz, Eisen-
u. Drahtgeflecht

Zaunfabrik J. MÜLLER & Co
Löhringen Telephon 8517 (Schaffhausen)
Zürich Telephon 62.845 Bucheggstrasse 24
St. Gallen Telephon 53.86 St. Leonhardstr. 41

Ältestes, leistungsfähigstes Unternehmen d. Branche

E. KÄLIN & CO. SCHAFFHAUSEN

Sattler- und Tapezierer-Artikel en gros
Bettfedern, Flaum, fertige Deckbetten

bedienen Sie stets schnell und vorteilhaft

Telefon 47



Feineisenkonstruktionen

Fenster, Türen in Stahl, Bronze, Leichtmetalle. - Operationssaalfenster.
Alle mech. Bauspezialitäten.

GAUGER & CO., ZÜRICH 6

**G. SUTER-OES SÖHNE
BASEL 18**

Telephon 24913

Engroshaus für sämtl.
Tapezierer-, Polster-
und Bettwarenartikel

SPEZIALITÄT: Rosshaare und Wolle
Möbelstoffe

Seit 1905, zuverlässige, preisgünstige En gros-Quelle

**HEU
STROH
TORENMÜLL
THOMASMEHL**



Schweiz.

Strohhandels-gesellschaft, Bern

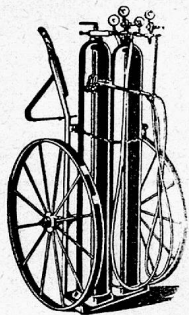
Telephon 2.27.95

*Wer auf Rosshaar ruht,
schläft gut!*

Aus einem Gutachten...

...Fassen wir zusammen, so
können wir das Rosshaar als
hygienisch, sowie auch wegen seiner
wärmeisolierenden Fähigkeit und
Elastizität, als durchaus vorteil-
haftes Material für Polster und
Matratzen bezeichnen, dem nach
der obligatorischen, gesetzlich ge-
regelten Reinigung keinerlei In-
fektionsgefahr innewohnt."

sig. Prof. Dr. W. v. Gonzenbach.



Schweiss-Anlagen

der bevorzugten u. bestens bewährten
Qualitätsmarke **CONTINENTAL**

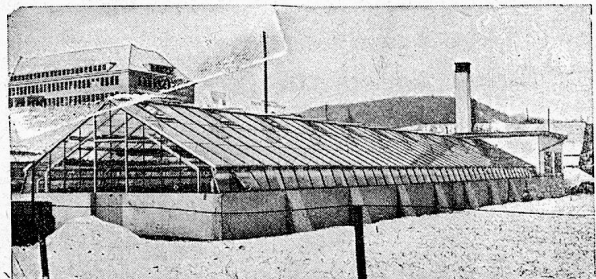
Dissousgas-Anlagen

von Fr. 180.— an

Verlangen Sie Katalog
No. 125

Sämtliche Schweiss- und
Löt-Zusatzmaterialien

**Continental Licht- und Apparatebau-Gesellschaft
Dübendorf (Zürich)** Telephon 934104



4891

Erstellt für das Spitalpflegeamt Baselland, Liestal

**Spezialfabr. für Gewächshäuser u. Frühbeefenster
OMEGA-WERKE A.-G. REINACH-BASEL, TEL. 6 22 07**

Anstaltsbetriebe und Werkstätten empfehlen ihre Produkte

Buchbinderarbeiten

Institut St. Nicolas,
Drogens/Siviriez (Frib.)

Bürstenwaren

Blindenheim St. Gallen
Arbeitsheim Amriswil

Hobelbänke

Erziehungsheim f. Jugendliche Tessenberg/Prêles

Körbe, Reisekörbe

Blindenheim St. Gallen
Erziehungsanstalt
Regensberg/Zch.

Pflanzenkübel

Erziehungsanstalt
Regensberg/Zch.

Rohrmöbel

Blindenheim Basel

Schreinerarbeiten

Erziehungsheim f. Jugendliche Tessenberg/Prêles
Arbeitsheim Amriswil

Spielwaren

Arbeitsheim Amriswil

Stuhlfabrikation

Erziehungsheim f. Jugendliche Tessenberg/Prêles

Türvorlagen, Läufer

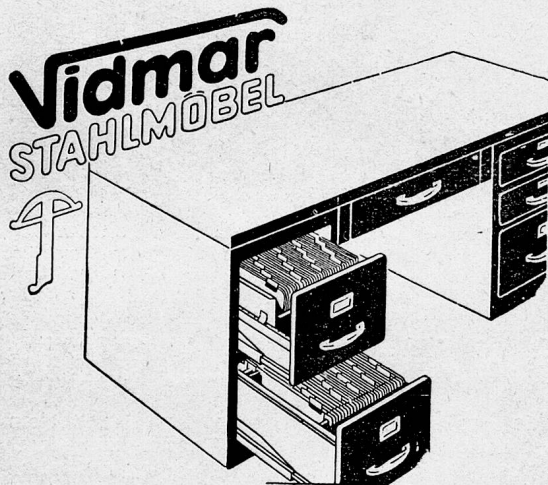
Blindenheim St. Gallen

Türvorlagen

In Cocos u. Gummi
Erziehungsanstalt
Regensberg/Zch.

Wagenbau

Erziehungsheim f. Jugendliche Tessenberg/Prêles



Der Arzt

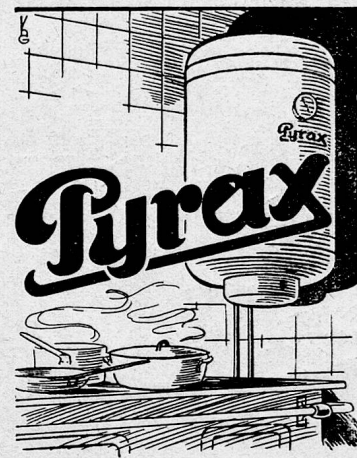
versorgt seine Kartothek, seine Buchhaltung und seine Korrespondenz im

„VIDMAR“-STAHLPUHT

Unverbindliche Beratung durch

A.&R. Wiedemar Bern
STAHLMÖBEL GEGRÜNDET 1869 TRESORBAU

Neuengasse 24



Mit dem PYRAX-Boiler kostenlos Heisswasser durch jeden alten oder neuen Holzkochherd, ohne Mehrverbrauch an Brennmaterial. Der PYRAX-Boiler trägt das Gütezeichen der Brennholzkommision des Schweiz. Verbandes für Waldwirtschaft.

Verlangen Sie unverbindlich Offerte durch die Installationsfirmen oder direkt durch die Herstellerfirma

CIPAG A.-G. VEVEY

Telephon 5 25 97

Beleuchtungskörper

Personensuchanlagen

Signalanlagen

Baumann, Koelliker

& Co. A.-G., Sihlstrasse 37, ZÜRICH 1, Telephon 3.37.33



Gesetzlich geschützt

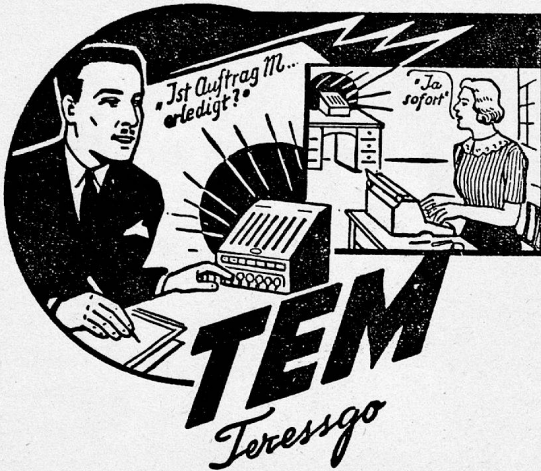
F. Hauser-Vettiger, Mäfels

Direkter Kaffee-Import, Kaffee-Großrösterei - Linthof - Gegründet 1910 - Tel. 44038

Kaffees roh, gebrannt, gemahlen

Spezialität: **„Finita“ Kaffee-Ersatzmittel**

enthaltend 74%, 65% oder 55% reinen Bohnenkaffee nebst Cichorien und Kaffee-Ersatz aus Zucker



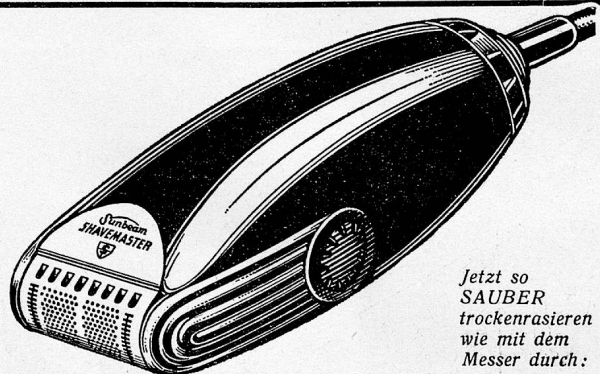
die neuen internen Ruf- und Sprechanlagen

zur beidseitigen, augenblicklichen Konversation zwischen Leitung und Personal. Ungeahnt viele neue, praktische Verwendungsmöglichkeiten zur Arbeitszeit und Wegersparnis. Bequemlichkeit und Kontrolle im täglichen Geschäftsbetrieb, daher unentbehrlich für Bureaus, Verwaltungen, Spitäler, Banken, Hotels, Restaurants, Anwälte, Aerzte, Zahnärzte. Ladengeschäfte, Garagen, Ateliers etc., sowie auch für Privatgebrauch.

Erstklassige Referenzen.

Verkaufs- und Beratungsstelle

Teressgo Schaffhauserstrasse 32 . Telefon 60689 **Zürich 6**



Jetzt so
SAUBER
trockenrasieren
wie mit dem
Messer durch:

SHAVEMASTER

Keine Rasiermethode - ob feucht oder trocken lässt sich mit dem neuen amerik. Trockenrasierer Shavemaster vergleichen. Diese grundlegend andere Methode mit dem neuen, verblüffenden Rasierkopf „475“ wird auch die letzten Skeptiker des elektr. Rasierens überzeugen.

Shavemaster wird genau das tun, was jeder Mann vom VOLLKOMMENEN Trockenrasierer erwartet: sauber ausrasieren wie ein Messer - aber rascher und ohne Umstände. Shavemaster „475“ kann ohne Uebertreibung als die höchste Vollendung der Rasier-technik bezeichnet werden.

Für Spitäler, Anstalten usw. die ideale Rasiermaschine!
Prospekte SH durch den Generalvertreter:

Victor Baumgartner - Basel
Albanvorstadt 28, Tel. 26991

Das wichtigste im Kranken-Zimmer

ist das Bett. Dorthin steckt der Arzt den Patienten als erstes, Bettruhe ist die Grundlage der Heilung. Die Unterlage muss aber dabei auch alle Ansprüche wirklich erfüllen. Elastizität, An-schmiegsamkeit, weiche Polsterung und Dauerhaftigkeit vereinigt nur die Original-Schlaraffia-Matratze.

SCHLARAFFIA-WERK A.-G. - BASEL

1548