

Objektyp: **Advertising**

Zeitschrift: **Fachblatt für schweizerisches Anstaltswesen = Revue suisse des établissements hospitaliers**

Band (Jahr): **11 (1940)**

Heft 12

PDF erstellt am: **06.07.2024**

Nutzungsbedingungen

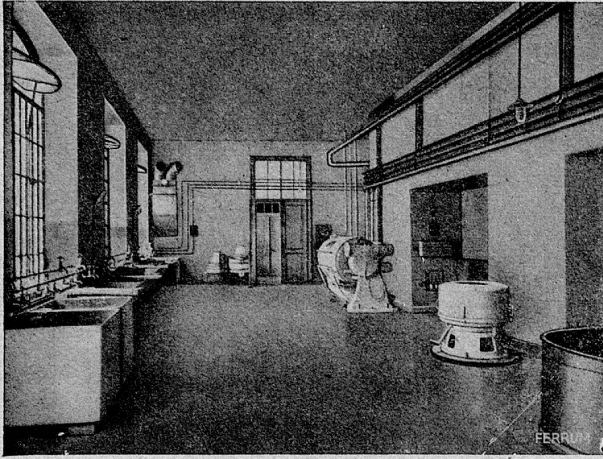
Die ETH-Bibliothek ist Anbieterin der digitalisierten Zeitschriften. Sie besitzt keine Urheberrechte an den Inhalten der Zeitschriften. Die Rechte liegen in der Regel bei den Herausgebern.

Die auf der Plattform e-periodica veröffentlichten Dokumente stehen für nicht-kommerzielle Zwecke in Lehre und Forschung sowie für die private Nutzung frei zur Verfügung. Einzelne Dateien oder Ausdrucke aus diesem Angebot können zusammen mit diesen Nutzungsbedingungen und den korrekten Herkunftsbezeichnungen weitergegeben werden.

Das Veröffentlichen von Bildern in Print- und Online-Publikationen ist nur mit vorheriger Genehmigung der Rechteinhaber erlaubt. Die systematische Speicherung von Teilen des elektronischen Angebots auf anderen Servern bedarf ebenfalls des schriftlichen Einverständnisses der Rechteinhaber.

Haftungsausschluss

Alle Angaben erfolgen ohne Gewähr für Vollständigkeit oder Richtigkeit. Es wird keine Haftung übernommen für Schäden durch die Verwendung von Informationen aus diesem Online-Angebot oder durch das Fehlen von Informationen. Dies gilt auch für Inhalte Dritter, die über dieses Angebot zugänglich sind.



FERRUM

WASCHMASCHINEN
ZENTRIFUGEN
GLÄTTEMASCHINEN
TROCKENANLAGEN

Verlangen Sie Prospekte oder Ingenieur-Besuch

FERRUM A-G., Rapperswil

bei Aarau

WÄSCHEREIMASCHINEN-FABRIK

NATRIL OMAG

bedeutet für die Maschinenwäscherei im Mittel- und Grossbetrieb ein
neues, besseres Waschen;
ist bei hoher Reinigungskraft besonders mild, also gewebeschonend,
hartwasserbeständig und verhindert Kalkseifenbildung;
Natril Omag bietet auch Ihnen grosse Vorteile! Verlangen Sie Gutachten
und Aufklärung durch

HENKEL & CIE. A. G., BASEL

ABTEILUNG GROSSVERBRAUCH

6NOD 51 d

25 Jahre Minatol

desinfizierende, flüssige Putzseife in kaltem und warmem Wasser sofort löslich, für alle Böden und Treppenhäuser, Stein, Holz, Inlaid, bemalte Wände u. Möbel etc.

Ihre starke Reinigungs- und Desinfektionskraft ermöglicht schnelles Arbeiten. In der Verwendung stellt sich MINATOL nicht teurer als Schmierseife. — Wir liefern in Kannen von 25 kg oder in Leih-eisenfässern mit Hahn von 50, 100 und 200 kg Inhalt. — Verlangen Sie Auskunft und Gratismuster von



MINATOLWERKE A.-G. LUZERN, Telefon 22139
ZÜRICH-ALTSTETTEN, Telefon 5 5230

Zu Inlaidböden und Gummibelägen gehört der

Rena-Hohlkehlsockel

für den fugenlosen Uebergang vom Boden zur Wand. Er erleichtert vor allem die Reinigung. Wegen seiner Anpassungsfähigkeit ist er besonders zweckmässig für Umbauarbeiten. Seit 1936 wurden viele tausend Meter montiert, vor allem in Spitälern und Anstalten, aber auch in guten Wohnungen, in Zimmern, Vorplätzen, vor allem in Bädern und Küchen.

Beachten Sie den

RENA-Schnappverschluss

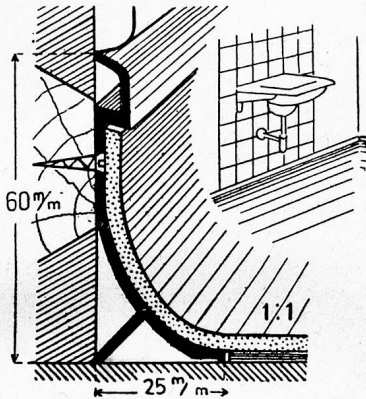
das ideale Beschläge zu jedem Türchen, zu Schublade und Klappen, besonders in der Küche; den

RENA-Schuhkratzzrost

an Stelle von Gitter und Kratzeisen, schöner, besser und billiger.

Verlangen Sie Spezialprospekte und Bezugsquellen nachweis durch die

RENA-Bauspezialitäten A.-G. Luzern



an einen schützenden Dachbelag denken

TEROLIN

Schweizerfabrikat, Schutzmarke Nr. 44380

Rostschutz-Dichtungslack und Terolin-Kitt

immer elastisch, kalt streichbar, hitze- und kältebeständig, absolut wasserdicht. Für poröse Terrassen, Flachdächer, undichte Dachpappe. Bewahrt Eisen und Blech vor Rostbildung. **Kein Vorstreichen mit Menning!**

Unverbindliche Auskunft und Beratung durch den alleinigen Fabrikanten:

R. Kælin, Allschwil/Basel

Telephon 42.502

Die neueste Errungenschaft für die Fußpflege

Einzig in der Schweiz

Warum hilft die **Hydropedes-Schuh-Einlage** auch Ihnen?



Weil Ihre Füße zuerst durch nebenstehenden Apparat vor der Gipsabnahme auf die ursprüngliche Normalform korrigiert werden musste. Durch diese umwälzende Erfindung erhalten Sie die automatisch genaue Einlage für Ihren Fuß.

Die **Hydropedes-Schuh-Einlage** ist leicht, trägt wenig auf und passt in jeden Schuh. **Beratung und Untersuchung kostenlos!**

Hydropedes-Fuß-Stützen - Zürich-Enge
Tel. 7 43 26 Stockerstrasse 46

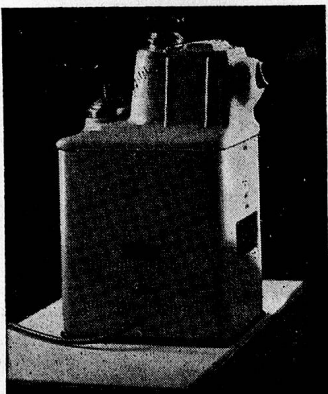
Alles für die Krankenpflege

Arzt- und Spitaleinrichtungen, Instrumente, Krankenpflege-Utensilien, Verbandstoffe, Bandagen, Laboratoriumsgegenstände, Waagen

Technische Gummifabrikate: Bodenbeläge, Läufer, Matten, Dichtungen liefern Ihnen

A. Schubiger & Co., Luzern

Gegründet 1873 Telephon 2 02 01 Kapellplatz



DER NEUE



INHALATOR

unübertroffen

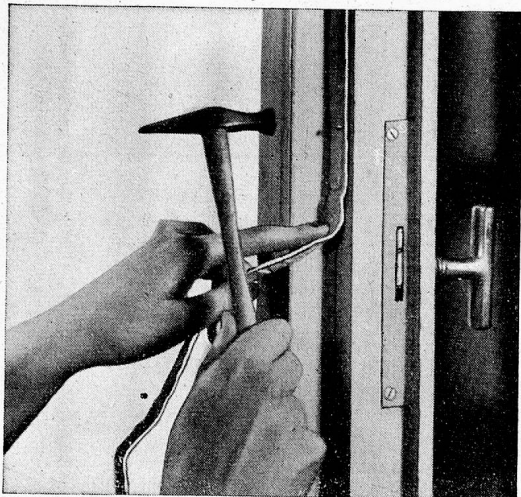
bei Erkältungskrankheiten der Respirationsorgane, wie Angina, Bronchitis, Keuchhusten, Kehlkopf- und Rachenkatarrh, hartnäckigem Husten etc.

Grosses Indikationsgebiet auch in Chirurgie und Dermatologie - Einfache, absolut ungefährliche Handhabung - Schweizer Qualitätserzeugnis - In In- und Ausländischen Spitälern mit grösstem Erfolg im Gebrauch.

RURO A.-G. - Kornhausbrücke 5, Tel. 521 93 - ZÜRICH V

Erhöhte Raumtemperatur

bei abgedichteten Fenstern und Türen



DICHTUNGSMATERIAL

für Falzdichtungen:

BOURRELETS
FILZ- und GUMMISTREIFEN

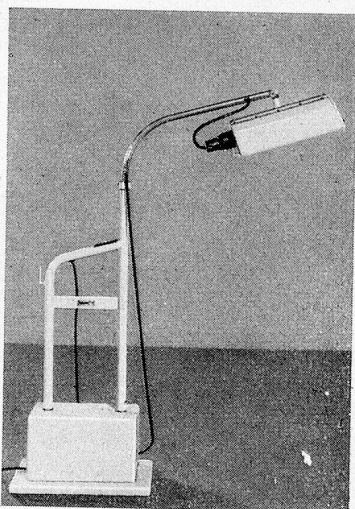
für Fenstermäntel und Windfänge:

MOLLETON, VELVETON und
VELOURS WOLLFRIES

vorteilhaft und prompt lieferbar

Schoop
Zürich, Usteristr. 5, Tel. 34610

Philips **BIOSOL** Ultra-Violett-Strahler



Decken-
Tisch-
Standard-
Lampen

Unverbindliche Beratung durch

METALIX A.G.
ZÜRICH

MANESSESTRASSE 192
Telephon 7.22.13/14



SWISSA-Heizöfen

neues System, 700 Watt

eignet sich vorzüglich für Klein-
zimmerheizung und Zusatzheizung
für grosse Räume.

Kein gefährlicher Strahler!
Praktisch, billig und bequem!

Preis Fr. 27.—

Rudolf Studer, Fabr. elektrischer Apparate
Oberbuchsiten bei Olten

Feuerschutz-Imprägnierung

an Holzwerk in Dachstöcken
gegen **Brandbomben und**
sonstige Feuersgefahr mit

„Pyrothan“ und
„Pyrofix“

Herstellerin:
Chemische Fabrik Uetikon
vormals Gebrüder Schnorf,

Ausführung und Auskünfte
durch den Alleinvertreter:

ERNST FUCHS, ZÜRICH
Lavaterstrasse 67, Tel. 3.88.15

