

Objektyp: **Advertising**

Zeitschrift: **Fachblatt für schweizerisches Anstaltswesen = Revue suisse des établissements hospitaliers**

Band (Jahr): **12 (1941)**

Heft 2

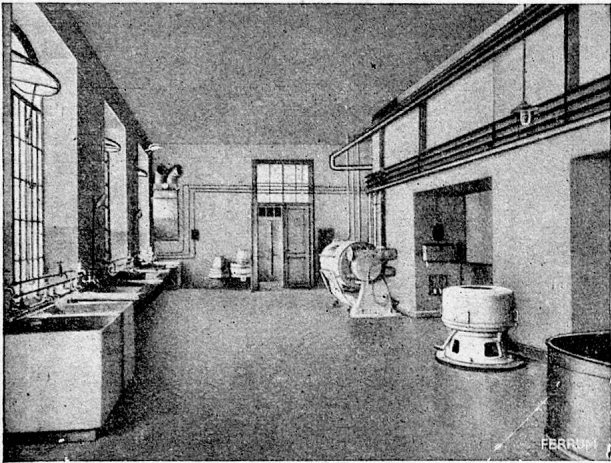
PDF erstellt am: **08.08.2024**

Nutzungsbedingungen

Die ETH-Bibliothek ist Anbieterin der digitalisierten Zeitschriften. Sie besitzt keine Urheberrechte an den Inhalten der Zeitschriften. Die Rechte liegen in der Regel bei den Herausgebern. Die auf der Plattform e-periodica veröffentlichten Dokumente stehen für nicht-kommerzielle Zwecke in Lehre und Forschung sowie für die private Nutzung frei zur Verfügung. Einzelne Dateien oder Ausdrucke aus diesem Angebot können zusammen mit diesen Nutzungsbedingungen und den korrekten Herkunftsbezeichnungen weitergegeben werden. Das Veröffentlichen von Bildern in Print- und Online-Publikationen ist nur mit vorheriger Genehmigung der Rechteinhaber erlaubt. Die systematische Speicherung von Teilen des elektronischen Angebots auf anderen Servern bedarf ebenfalls des schriftlichen Einverständnisses der Rechteinhaber.

Haftungsausschluss

Alle Angaben erfolgen ohne Gewähr für Vollständigkeit oder Richtigkeit. Es wird keine Haftung übernommen für Schäden durch die Verwendung von Informationen aus diesem Online-Angebot oder durch das Fehlen von Informationen. Dies gilt auch für Inhalte Dritter, die über dieses Angebot zugänglich sind.



FERRUM

WASCHMASCHINEN
ZENTRIFUGEN
GLÄTTEMASCHINEN
TROCKENANLAGEN

Verlangen Sie Prospekte oder Ingenieur-Besuch

FERRUM A.-G., Rapperswil
bei Aarau
WÄSCHEREIMASCHINEN-FABRIK

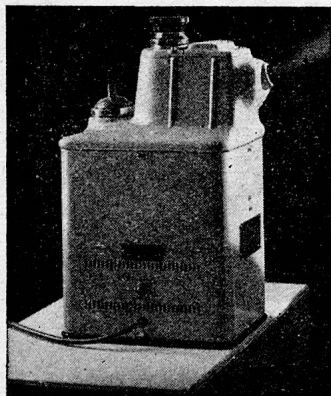
NATRIL OMAG

bedeutet für die Maschinenwäscherei im Mittel- und Grossbetrieb ein
neues, besseres Waschen;
ist bei hoher Reinigungskraft besonders mild, also gewebeschonend,
hartwasserbeständig und verhindert Kalkseifenbildung;
Natril Omag bietet auch Ihnen grosse Vorteile! Verlangen Sie Gutachten
und Aufklärung durch

HENKEL & CIE. A. G., BASEL

ABTEILUNG GROSSVERBRAUCH

6NOD 51 d



DER NEUE **IONOZON** INHALATOR

hervorragend

bei Erkältungskrankheiten der Respirationsorgane, wie Angina, Bronchitis, Keuchhusten, Kehlkopf- und Rachenkatarrh, hartnäckigem Husten etc.

Grosses Indikationsgebiet auch in Chirurgie und Dermatologie - Einfache, absolut ungefährliche Handhabung - Schweizer Qualitätserzeugnis - In In- und Ausländischen Spitälern mit grösstem Erfolg im Gebrauch.

RURO A.-G. - Kornhausbrücke 5, Tel. 521 93 - **ZÜRICH V**



MODERNA

Die ideale, riemenlose Universal-Küchenmaschine
für mittelgroße Betriebe!

Die Kombination «Moderna»

wird für mittelgroße Betriebe wie Hotel- und Restaurationsküchen, Anstalten, Krankenhäuser, Klöster und Institute gebaut. Sie bedeutet anerkannt ein Fortschritt in der hygienisch einwandfreien Zubereitung der Speisen. Dabei arbeitet die Maschine überaus ökonomisch. Arbeiten, für deren Verrichtung sonst Stunden benötigt werden, erledigt die Maschine in wenigen Minuten, besser und hygienischer, als wir es von Hand können.

Ihre besonderen Vorteile sind:

- 1 Die formschöne, raumsparende und doch so robuste Konstruktion, bestimmt, jedem Stoßbetrieb, wie ihn die Großküche kennt, standzuhalten.
- 2 Vollkommen ketten- und riemenloser Antrieb, auf Präzision geschnittene, in verschlossenen Oelbädern laufende Getriebe. Keine Störungen, keine Abnutzung.

Konstruktion

Mittelbau. Der äußerst stark gebaute Mittelbau mit Getriebekasten wird von zwei massiven Stahlbandbogen getragen, die ihrerseits wieder auf einer schweren, verzinkten Bodenplatte aufgeschraubt sind. Dadurch, daß die Stahlbandbogen das Ganze auch umschließen, ergibt sich eine hygienisch vorbildliche und doch kompakte Konstruktion von vollendeter Formschönheit.

Motor. Je nach Wunsch werden Kurzschlußanker-Motore von 1, 1,5 oder 2 PS vertikal aufmontiert. Der direkte Antrieb ermöglicht die volle Ausnützung der erzeugten Kraft.

Arbeitsmaschinen. Am Mittelbau ist die Normal Schlag- und Rührmaschine fest montiert, während links und rechts die Ansteckstellen für die weiteren Arbeitsmaschinen angeordnet sind. Es können jederzeit 3 ja sogar 6 Maschinen miteinander im Betrieb stehen oder auch nur eine einzelne. Normalerweise wird folgende Zusammenstellung gewählt:

- 1 **Schlag- und Rührmaschine**, großes Normalmodell, wie es auch in Konditoreien verwendet wird, mit verzinnem oder rostfreiem 20-Liter-Kessel.
- 2 **Passiermaschine „Wema“** mit einem Passierzylinder von 1,25 oder 2 mm Lochung.
- 3 **Reib- und Schneidmaschine** mit 5 verschiedenen Einsatzscheiben.
- 4 **Fleischhackmaschine**, vollkommen verchromt mit schwerem Sicherheitstrichter, 70 mm \varnothing .

Ferner können dazu bezogen werden: Kaffeemühle, Eismaschine, Aufschnittmaschine, Messerschärfer usw.

Gegen einen Mehrpreis wird dasselbe Modell „Moderna“ mit einem kombinierten **Schlag-, Rühr- und Knetwerk mit Planeten-Getriebe** gebaut. Kesselinhalt 30 und mehr Liter.

Dieses Sondermodell ist speziell für Anstalts- und Krankenhausbetriebe, wo oft Knöpfli-, Kuchen- und Hefenteige hergestellt werden müssen, zu empfehlen. Mit Leichtigkeit werden die zähesten Teige durchgeknetet. Verlangen Sie hierüber meinen Spezialprospekt.

Höhe mit Motor: 1410 mm

Breite: 1150 mm

Tiefe: 900 mm

DUDLI



Sonnenwärme überall
dank Fensterabdichtung

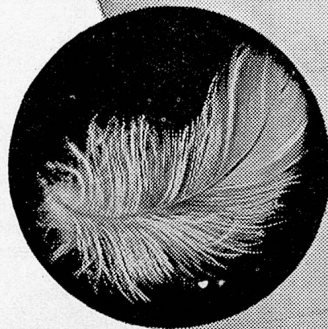
„PROTECTAL“

Einsparung an Heizmaterial
je nach Zustand des
Objektes bis 30%

Generalvertrieb für die
deutschspr. Schweiz:
Neuengasse 39, Bern,
Tel. 3 13 74

Verlangen Sie bitte unver-
bindlichen und kostenlosen
Besuch

Erstklassige Referenzen



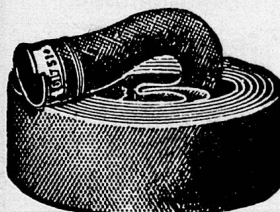
Federzeug



Federzeug ist ein Vertrauensartikel.
Wählen Sie darum Schoop-Qualität.

Schoop

Zürich, Usterstr. 5 Tel. 34 610
beim Pestalozzidenkmal



Jauche-Schläuche

in Hanf und Baumwolle, Teerim-
prägn. (schützt vor Fäulnis), sowie
Stahlband-Rohre liefert vorteilhaft
Schlauchfabrik AG. Grofwangen (Lz.)
(Verf. Muster und Preislisten.)



Stahlspäne u. Stahlwolle

fabriziert anerkannt gut u. preiswert

Rud. Bachmann, Ellikon a.d. Thur
Verl. Spezialofferte für Anstalten

Telephon-, Uhren-, Lichtsignal- und Alarmanlagen

Anlagen für Musikübertragung **Hasler AG Bern**



Schirmstoren u. Fahnen-Fabrik

SCHALTEGGER-HESS

Poststrasse 5, beim Paradeplatz

ZÜRICH 1



Holzrolladen Tuchstoren

Solide, zweck-
entsprechende Systeme

Zahlreiche Referenzen
für ausgeführte Lieferungen
zu Spitalbauten

Hartmann & Co. A.G.
Biel

700a

Lattmann

BAUMSCHULEN • SEEN-WINTERTHUR

empfiehlt seine **grossen** Kulturen in **Heckenpflanzen** und **Ziergehölzen**

Hainbuchen von 80 bis 180 cm Höhe
Liguster ov. 80 bis 120 cm Höhe
Thuya oc. 80 bis 250 cm Höhe

Thuya pyram. 80 bis 350 cm Höhe
Buxus gross- u. kleinbl. 60 bis 200 cm
Taxus bacc. 50 bis 200 cm

ALLEEBÄUME, ZIERSTRÄUCHER IN GROSSER AUSWAHL

Tel. 2 37 56

Katalog und Offerte auf Anfrage



FARBEN

Terpentin u. Leinöl
Glanzlacke
Malerwerkzeuge

Reinigungs- mittel

für alles

Fichtennadel

für Bäder und Nerven
per Lt. Fr. 7.70

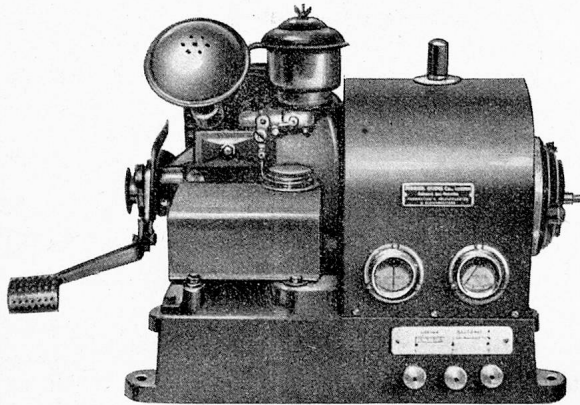
Alles 15% billiger,
weil keine teuren
Reisevertreter
direkt durch

**J. N. HAFNER
ZÜRICH 1**

Römergasse 2

Not-Stromversorgung

für
Luftschuttkeller, Spitäler, Verwaltungs-
gebäude etc.



FERRIER, GÜDEL CO., LUZERN

Tel. 2 22 11

Moosstraße 2 a

WOHLMUTH-APPARAT

für Electro-Galv.-Heilkunde mit viel Zubehör u. aus-
führlicher Beschreibung **zu verkaufen**. Neuzustand.

Sich wenden an:

L. Schneider, Zur frohen Aussicht 4, Tel. 6 48 95, Zürich 6



DEA-Obermatratzen erfüllen alle Voraussetzungen eines gesunden Schlafes

Dea- Obermatratzen

in einfachster bis feinsten
Ausführung

Umarbeiten

von alten Matratzen mit
DEA-Federeinlagen sowie
Waschen und Auffrischen
der alten Haare
in der

Spezial-Werkstätte

PETERS

Limmatquai 3 . Bellevue-
haus Telephone 5 31 41
ZÜRICH 1

Alles für die Krankenpflege

Arzt- und Spitaleinrichtungen, Instrumente,
Krankenpflege-Utensilien, Verbandstoffe, Ban-
dagen, Laboratoriumsgegenstände, Waagen

Technische Gummifabrikate: Bodenbeläge,
Läufer, Matten, Dichtungen liefern Ihnen

A. Schubiger & Co., Luzern

Gegründet 1873 Telephone 2 02 01 Kapellplatz

Feuerschutz-Imprägnierung

an Holzwerk in Dachstöcken
gegen **Brandbomben und
sonstige Feuersgefahr mit**

„Pyrothan“ und
„Pyrofix“

Herstellerin:
Chemische Fabrik Uetikon
vormals Gebrüder Schnorr.

Ausführung und Auskünfte
durch den Alleinvertreter:

ERNST FUCHS, ZÜRICH
Lavaterstrasse 67, Tel. 3.88.15



RÖNTGEN-DIAGNOSE- APPARAT

Fr. 2000.— **zu verkaufen**.

Postfach 1943, Basel 2

Französischer Kochherd

sehr leistungsfähig, gut erhalten, mit 2 Rechauds, 4 Bratöfen,
Heisswasseranlage, Grösse 2,90 Met., wird wegen Elektrifizierung
der Küche **günstig verkauft**. Der Herd eignet sich für
Anstalt oder Grossbetrieb, ist mit Holz, Kohle oder Zellerkohle
vorzüglich heizbar. Auskunft Hotel Wildenmann, Luzern.

Zu verkaufen 1 Zentrifuge

für Riemenantrieb Korb
Ø 80 cm. Fr. 200.—

Ernst Fässler, Zürich 6
Georgengasse 5.

Zu verkaufen: 1 Posten

Militär-Heizkissen

Grösse 30x40 cm, 3-stufig, Feuchtschutz einge-
baut, störfrei, mit 3,5 m Zuleitung, Nachnahme-
preis Fr. 14.—. **Elektrodienst Solothurn.**

Zu verkaufen
prima

WÄSCHEMANGE

wie neu, Handbetrieb, nur Fr. 70.-

Ph. Höllmüller, Zürich 7, Witikonstr. 317
Telephon 4 27 37