

Objektyp: **Advertising**

Zeitschrift: **Fachblatt für schweizerisches Anstaltswesen = Revue suisse des établissements hospitaliers**

Band (Jahr): **13 (1942)**

Heft 7

PDF erstellt am: **01.09.2024**

Nutzungsbedingungen

Die ETH-Bibliothek ist Anbieterin der digitalisierten Zeitschriften. Sie besitzt keine Urheberrechte an den Inhalten der Zeitschriften. Die Rechte liegen in der Regel bei den Herausgebern.

Die auf der Plattform e-periodica veröffentlichten Dokumente stehen für nicht-kommerzielle Zwecke in Lehre und Forschung sowie für die private Nutzung frei zur Verfügung. Einzelne Dateien oder Ausdrucke aus diesem Angebot können zusammen mit diesen Nutzungsbedingungen und den korrekten Herkunftsbezeichnungen weitergegeben werden.

Das Veröffentlichen von Bildern in Print- und Online-Publikationen ist nur mit vorheriger Genehmigung der Rechteinhaber erlaubt. Die systematische Speicherung von Teilen des elektronischen Angebots auf anderen Servern bedarf ebenfalls des schriftlichen Einverständnisses der Rechteinhaber.

Haftungsausschluss

Alle Angaben erfolgen ohne Gewähr für Vollständigkeit oder Richtigkeit. Es wird keine Haftung übernommen für Schäden durch die Verwendung von Informationen aus diesem Online-Angebot oder durch das Fehlen von Informationen. Dies gilt auch für Inhalte Dritter, die über dieses Angebot zugänglich sind.

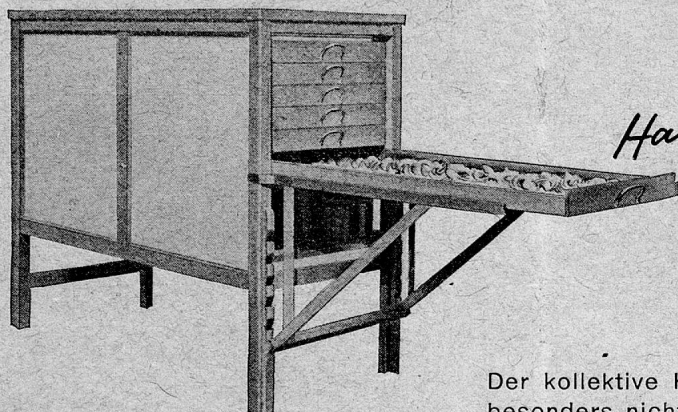


FERRUM

WASCHMASCHINEN
ZENTRIFUGEN
GLATTEMASCHINEN
TROCKENANLAGEN

Verlangen Sie Prospekte oder Ingenieur-Besuch

FERRUM A-G., Rapperswil
bei Aarau
WASCHEREIMASCHINEN-FABRIK

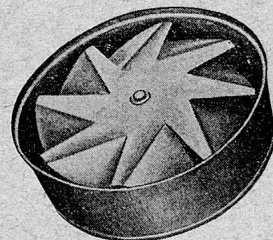


*Haushalten heisst
selber dörren!*

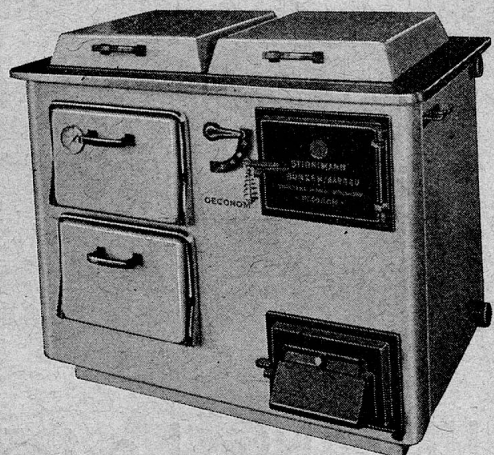
Der kollektive Haushalt verträgt keine Abhängigkeit, besonders nicht in bezug auf Nahrungsmittel. Selber dörren und zeitig damit anfangen, verhindert Schwierigkeiten und ist Vorsorge im besten Sinn. Dazu hilft Ihnen der Grossdörrex für Gasfeuerung und elektrischen Lichtanschluss. Er ist in grösserem und kleinerem Format erhältlich und beidenfalls mit grosser Leistung.

Das Geheimnis des Grossdörrex sind seine drehenden Propeller

Durch sie spart man Gas und Strom. Sie verhüten das Anbrennen, erhalten dem Gedörreten die natürlichen Farben, verschaffen ihm ein herrliches Aroma und machen es zum ausgezeichneten Nahrungsmittel. Alles, was Feld und Garten bieten, lässt sich dörren. Verlangen Sie gratis den Grossdörrex-Prospekt. Er gibt Auskunft über Anlage und Betrieb.



U. Huber-Keller Apparatfabrik Sulz-Winterthur Tel. 93 Wiesendangen



„OECONOM“

Zentralheizungskochherd für Holzfeuerung

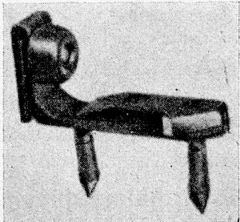
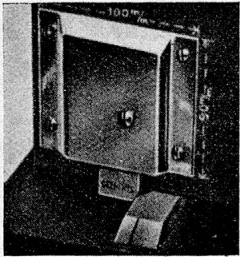
Heizt 6—8 Zimmer und einen Warmwasserboiler von
100—150 Liter Inhalt

STIRNIMANN BUNZEN (AARGAU)

Zentralheizungskochherde „Oeconom“ Tel. 81547

WISMER's automatischer
TÜRSTELLER

+ Pat. 200608



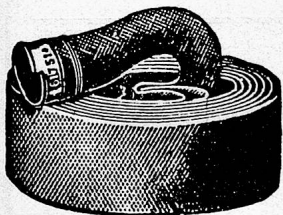
Praktisch! Bequem!

Verlangen Sie unverbindlich Prospekt und Offerte v. Fabrikanten

Jul. Wismer, Zürich 4
Fabrikation von Eisenwaren
Müllerstr. 43, Tel. 36894

Schoop
Zürich, Usteristr. 5, Tel. 34610

Wackstuck



Jauche-Schläuche

in Hanf und Baumwolle, Teerimprägn. (schützt vor Fäulnis), sowie **Stahlband-Rohre** liefert vorteilhaft
Schlauchfabrik AG. Großwangen (Lz.)
(Verf. Muster und Preislisten.)

Blechkessel und -flaschen
Büchsen für Konserven -
Honig - Wicse usw.

**DOSENFABRIK
ERMATINGEN**



OLINA 20

das neue **synthetische** und **kalkwasserbeständige** Waschmittel

benötigt nur **50 Einheiten** das Kilogramm

Seine Waschwirkung ist ganz hervorragend

Bezugsquellennachweis und nähere Auskunft durch

Seifenfabrik Hochdorf AG.
Hochdorf Telefon 6 30 36

**QUALITÄTS-
MÖBEL**

für Büro
und Konferenzzimmer

in Holz und Stahl

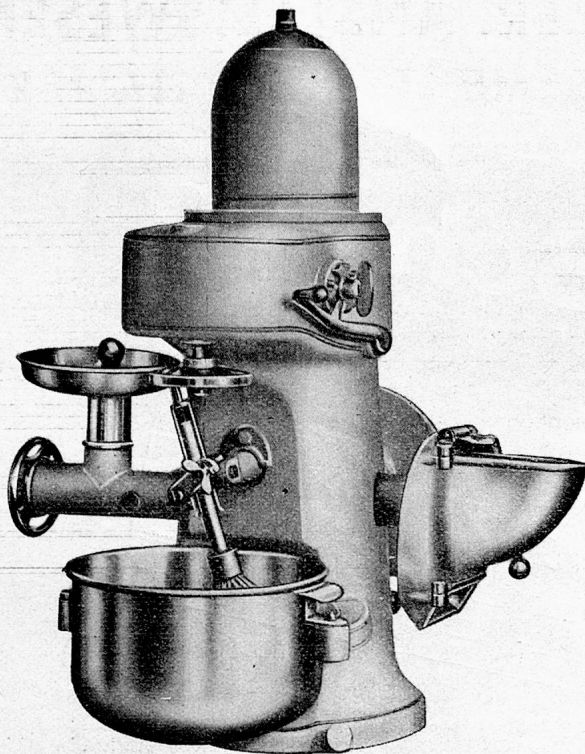
von der einfachsten bis zur modernsten
Ausführung

liefert in jeder Preislage



TORPEDOHAUS ZÜRICH

Gerbergasse 6 . Telephone 3 68 30/32



← DREHBAR →

In- und ausländische Patente

DIE HERVORRAGENDSTE
SCHWEIZER-KÜCHENMASCHINE
COMBIREX

Die führende Marke der Schweizerischen Landesausstellung errang innert wenigen Jahren

WELTRUF

Klein, aber ungemein leistungsfähig für Betriebe von 20—200 Personen

Größere Modelle in diversen Ausführungen

Kleine Kartoffel- und Rübenschälmaschine für Wasseranschluß

Große Electro-Kartoffel- und Rübenschälmaschine, mit elektrischer Apparatur für Begrenzung der Schälzeit

ALLEINIGER FABRIKANT
JAKOB LIPS URDORF-Zürich

Spezialfabrik modernster Maschinen für Bäckereien, Konditoreien und Großküchen
Telefon Nr. 917508

Unsere beliebten Spezialitäten:

„VOLMA“ Streichzieger, vorzüglich zu geschwellten Kartoffeln

„ZIQUA“ der feine Brotaufstrich, eine Mischung aus Streichquarg und Zieger

„DELIX“ ersetzt Mayonnaise / Oel- und fettfrei / „Delix“ ist ein hochwertiges Produkt, hergestellt aus erstklassigen Rohmaterialien

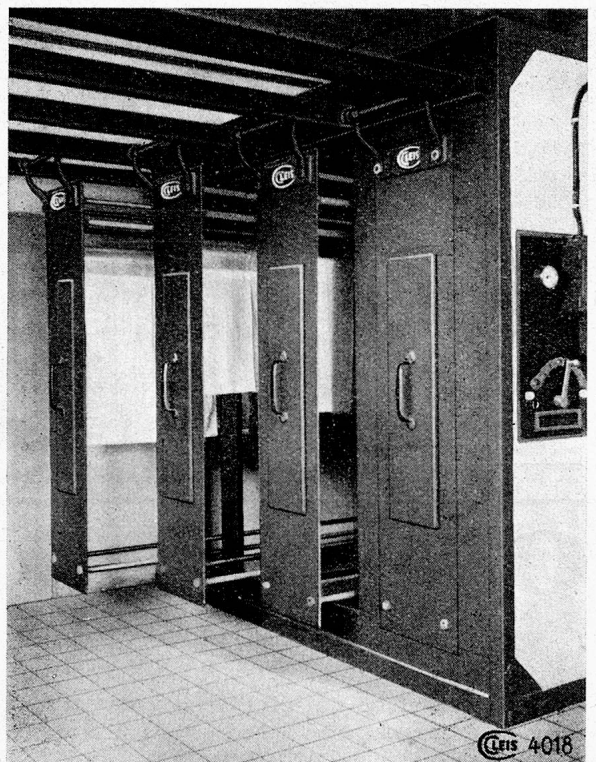
Vereinigte Zürcher Molkereien

Feldstr. 42 · Zürich 4 · Tel. 3 17 10

Unentbehrlich in jeder Anstaltsküche
ist der altbewährte Citronenessig



CITROVIN, aus dem Saft der sonnendurchglühnten Citrone hergestellt, erhöht den Reiz und die Bekömmlichkeit Ihrer Salate und sauren Speisen. Verlangen Sie bei Ihrem Lieferanten die **vorteilhafte Spezialpackung** für Grosskonsumenten, oder direkte Probesendung ab Fabrik in Zofingen.



Wäsche - Tröckne - Anlagen

A.CLEISA.-G. SISSACH

Wäscherei-Maschinen-Fabrik