

**Zeitschrift:** Fachblatt für schweizerisches Anstaltswesen = Revue suisse des établissements hospitaliers

**Herausgeber:** Schweizerischer Verein für Heimerziehung und Anstaltsleitung; Schweizerischer Hilfsverband für Schwerverziehbare; Verein für Schweizerisches Anstaltswesen

**Band:** 15 (1944)

**Heft:** 5

## **Werbung**

### **Nutzungsbedingungen**

Die ETH-Bibliothek ist die Anbieterin der digitalisierten Zeitschriften. Sie besitzt keine Urheberrechte an den Zeitschriften und ist nicht verantwortlich für deren Inhalte. Die Rechte liegen in der Regel bei den Herausgebern beziehungsweise den externen Rechteinhabern. [Siehe Rechtliche Hinweise.](#)

### **Conditions d'utilisation**

L'ETH Library est le fournisseur des revues numérisées. Elle ne détient aucun droit d'auteur sur les revues et n'est pas responsable de leur contenu. En règle générale, les droits sont détenus par les éditeurs ou les détenteurs de droits externes. [Voir Informations légales.](#)

### **Terms of use**

The ETH Library is the provider of the digitised journals. It does not own any copyrights to the journals and is not responsible for their content. The rights usually lie with the publishers or the external rights holders. [See Legal notice.](#)

**Download PDF:** 11.01.2025

**ETH-Bibliothek Zürich, E-Periodica, <https://www.e-periodica.ch>**

## ZÜRICH

Die alkoholfreien Kurhäuser

**ZÜRICHBERG**, Orellistr. 21, Zürich 7, Tel. 27227

**RIGIBLICK**, Krattenturmstr. 59, Zürich 6, Tel. 64214

empfehlen sich für kürzere oder längere Aufenthalte. Herrliche Lage am Waldesrand, Stadtnähe mit guter Tramverbindung. Verschiedene Pensions-Arrangements. Prospekte werden bereitwillig zugeschickt.

## Anstaltsherd

(französischer Kohlenherd) billig abzugeben.

Die infolge Kohlenmangel erforderlich gewordene Elektrifikation der Blindenheim-Küche hat den Kohlenherd entbehrlich gemacht. Es ist ein französischer Plattenherd mit 2 großen Bratöfen, auf dem für 70—80 Personen gekocht werden konnte. Er wird auch jetzt noch in einer Anstalt oder Pension gute Dienste leisten, wo genügend Holz- und Kohlenvorräte vorhanden sind. Er wird zur Wegnahme am Platz auf den 1. August 1944 den Interessenten bestens empfohlen.

Offerten auf Grund von Besichtigungen an Ort und Stelle nimmt entgegen:

Die Direktion der ostschweiz. Blindenanstalten St. Gallen.



**Flecken...!**  
und Ringe auf polierten, lackierten und gebeizten Möbeln verschwinden rasch durch **WOHNLICH'S**

**RADIKAL**  
**MÖBELPOLITUP**

Hersteller: **G. WOHNLICH, Diefikon-Zh.**

## Anstellungsverträge für Anstaltspersonal

passend für jede Personalgattung sind äusserst praktisch und eine grosse Erleichterung für jeden Betrieb (mit Beilage „Orientierung für die Leitung“).

**Preis: 20 Exemplare = Fr. 3.—**

Vom VSA genehmigt und empfohlen!

Erhältlich beim Verlag Franz Fr. Otth, Zürich 8, Enzenbühlstrasse 66, Telephon 43.442



## 12 Gründe

warum sich unsere Salatsauce

**Salfina**  
öl- und fettfrei

einer grossen Beliebtheit erfreut:

1. aus besten Rohstoffen hergestellt
2. von der Prüfstelle des Verbandes Schweizerischer Hausfrauenvereine für sehr gut befunden
3. enthält mehr als 20 hochwertige Gewürze und Pflanzenprodukte
4. stets gleichbleibende Qualität
5. allgemein beliebter Geschmack
6. immer gebrauchsfertig
7. sehr bekömmlich
8. konzentriert und daher sehr ausgiebig (mit Mager- oder Buttermilch, Süssmost od. Wasser verdünnbar)
9. vorteilhaft im Preis
10. für jede Art von Salat verwendbar
11. markenfrei
12. ein Jahr lang haltbar

Preis per Liter **Fr. 1.65** plus Wust

Versand in Korbflaschen von 5—50 Liter franko

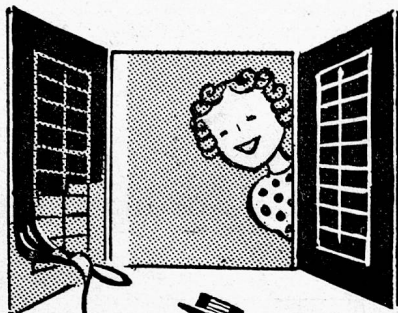
Auf Wunsch erhalten Sie von uns kostenlos eine kleine Musterflasche zugestellt

**Salfina-Salatsauce** ist ein Schwesterprodukt der feinen **Delix-Mayonnaise (Ersatz)**



**VEREINIGTE  
ZÜRCHER  
MOLKERIEEN**

Feldstr. 42  
Tel. 3 17 10



*Bringt Freude ins Haus!*

**VERTOL** ist seit Jahren die bewährte und billige Methode zum Auffrischen von Fensterläden, Garten- u. Balkonmöbel, Garagetüren, Blumenkistchen, Rupfen u. a. m. **Vertol** hat den Vorteil, daß es nicht schmiert, sondern in wenigen Stunden staub- und griffest ist. Ein Liter genügt, um ca. 8-12 Paar Fensterläden ein leuchtendes Aussehen zu geben.

Wenn in Ihrer Drogerie nicht erhältlich, dann zu haben bei **G. Wohnlich, Drogerie, Rousseaustraße 10, Zürich 10.**

## Operationssaal-Einrichtung zu verkaufen

passend für mittleres Krankenhaus bestehend aus modernster Sterilisation-Apparatur, Operationstisch, Operationslampe (Zeiss), div. Tische, Instrumentarium etc. etc. Ausserdem Säuglings- und Kinderbetten.

Offerten unter Nr. **INS/3211** an Verlag Franz F. Oth Zürich 8

Die billigste Bezugsquelle in erstklassigen

### Kleiderstoffen

für Männer und Knaben sowie

### Strumpfwolle

70/30 ist und bleibt

**Otto Schuchard, Textilwaren**

Zürich 6, Universitätsstr. 22  
Telephon 802 10.

Bitte verlangen Sie Offerte.



## Holzrolladen Tuchstoren

Solide, zweckentsprechende Systeme

Zahlreiche Referenzen für ausgeführte Lieferungen zu Spitalbauten

**Hartmann & Co. A.G.**  
Biel

700a

# Telephon-, Uhren- und Lichtsignalanlagen **Hasler AG Bern**

**Kreis-**  
und Bandsägen  
Holzspaltmaschinen  
Normal-Modelle und  
**unfallsicher**  
**automatisch**  
**Neu!**

Verlangen Sie **Gratis-**  
Prospekt durch Firma

**A. Betz**  
Kreuzstr. 31, Zürich 8  
Tel. 232 12

## MÄRWILER



## ESSIG

gesund, mild, aromatisch  
billiger als Weinessig und doch ebenso gut

1536

Essigfabrik Märstetten AG., Märwil (Thrg.)



Transportabel und stationär,  
überall bewährt. Auch mit  
Sackkarren und Aufzugwinde  
kombiniert.

Für jeden Betrieb das passende Modell. - Verlangen Sie Prospekt. Telefon 254 49

**Herm. Schultheiß - Riehen**  
Scultetus Geräte-Vertrieb

## „Neue Nahrungs- und Ersatzmittel“

Eine Aufklärung in ernster Zeit und ein praktischer Hinweis mit 80 Rezepten, von Rudolf Rupplin, mit 2 Nahrungsmittel-Tabellen. **Preis Fr. 2.80.**

Für jede Anstalt-, Heim- oder Spital-Küche bringt dieser willkommene Ratgeber die heute so wichtige Orientierung.

Zu beziehen beim Verlag **FRANZ F. OTTH, ZÜRICH 8**, Enzenbühlstr. 66, Telephon 434 42. Versand gegen Nachnahme oder Voreinsendung des Betrages auf Postcheck-Konto 8/19593.

## Anstaltsbetriebe und Werkstätten empfehlen ihre Produkte

### Bauschlosserei

Landerziehungsheim  
Albisbrunn

### Buchbinderarbeiten

Institut St. Nicolas,  
Drogens/Siviriez (Frib.)

### Bürstenwaren

Blindenheim St. Gallen  
Arbeitsheim Amriswil

### Körbe, Reisekörbe

Blindenheim St. Gallen  
Erziehungsanstalt  
Regensberg/Zch.

### Möbel- und Bauschreinerei

Landerziehungsheim  
Albisbrunn

### Pflanzenkübel

Erziehungsanstalt  
Regensberg/Zch.

### Rohrmöbel

Blindenheim Basel

### Schreinerarbeiten

### Spielwaren

Landerziehungsheim  
Albisbrunn

### Stuhlfabrikation

Erziehungsheim f. Jugend-  
liche Tessenberg/Prêlès

### Türvorlagen, Läufer

Blindenheim St. Gallen

### Türvorlagen In Cocos u. Gummi

Erziehungsanstalt  
Regensberg/Zch.

STANDARD-  
SPERRHOLZ-  
UND TISCHLER-  
PLATTEN

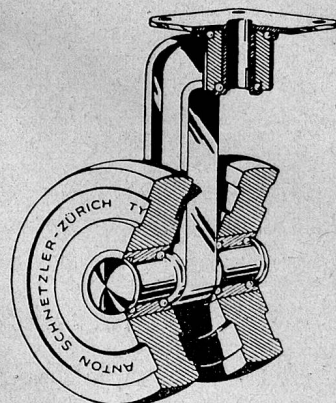


PAVATEX-  
ISOLIER-  
UND LIGNAT-  
PLATTEN

GUT  
PROMPT  
ZUVERLÄSSIG  
VORTEILHAFT

TELEPHON 73473

**AG. Geiser & Co., Aarburg**



Lenkrollen- und  
Doppellenrollen



**Anton Schnetzler**

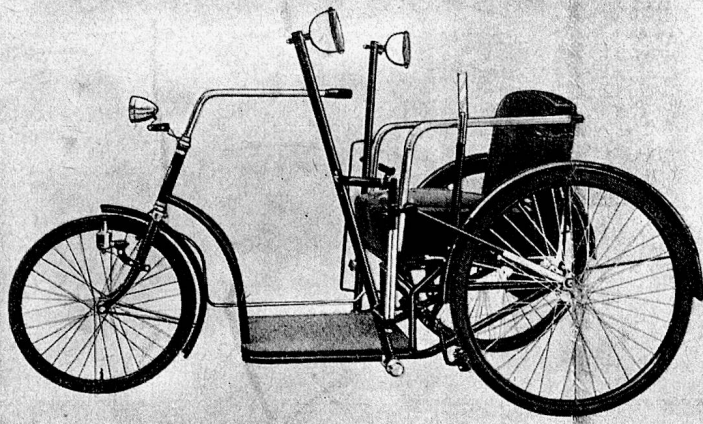
Rennweg 27  
ZÜRICH Tel. 7 28 78

Wohnlich's

**Poli-Brille**

die vorzügliche Spezialpolitur, mit welcher jede Hausfrau ohne Bedenken hochglanzpolierte, gestrichene od. emaillierte Gegenstände (Möbel, Getäfel, Aerzte-Einrichtungen, Autos, Velos etc.) selbst auffrischen kann.

Wenn in Ihrer Drogerie nicht erhältlich, dann zu haben bei **G. Wohnlich**, Drogerie z. Kornhausbrücke, **Rousseauftraße 10, Zürich 10.**



## Invaliden - Dreiräder

Krankenfahrzeuge  
Spital-Fahrzeuge  
aller Art

Prospekte und Offerte durch

**CONDOR-Werke, Courfaivre** (Berne Jura)

## Frima-Prima



sichert Ihnen  
rationelles Waschen  
Schonung des Waschgutes  
grössere Wirtschaftlichkeit

HENKEL & CIE. A.G., BASEL

DFP 287a

## So urteilen Anstaltsleiter

über die

## *Stima* - Rechenmaschine

Mit der **Stima** sehr zufrieden,  
empfehlen diese praktische und  
handliche Maschine.

Kant. Strafanstalt S. (St. G.)

Bitte gründliche Revision und  
dann so rasch als möglich **per**  
**Express** wieder zurück.

Anstalt z. Hoffnung. R.

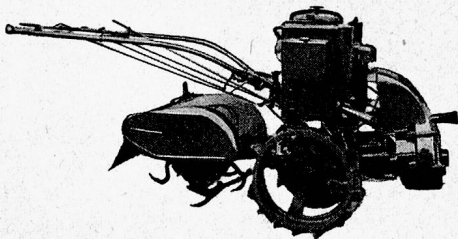
STIMA addiert, subtrahiert und  
multipliziert. Jede Anstalt kann  
sich die Auslage leisten.

(Fr. 128.— bis 185.— + Wust)



Generalvertreter:

**E.V. PARISOD, ZÜRICH 2**  
Schanzengraben 11



Typen 1944: 4, 8 und 10 PS.

Im Anstaltsgarten leisten die

**Simar** *Bodenfräsen & Motorpflüge*  
grosse Dienste.

Prospekte durch

**SIMAR - 35, RUE DE LANCY, GENÈVE** oder

**A. PFYL, GEIBELSTRASSE 20, ZÜRICH 10, Tel. 6 07 80**

**VERTRETUNGEN:** Basel: **B. Haug**, Neumattstrasse, **Bottmingen**, Telefon 2 92 07 · Bern: **A. Teuscher**, Güterstrasse 50, **Bern**, Telefon 2 95 67 · Ostschweiz: **Künzler & Germann**, Garage, Platztor, **St. Gallen**, Telefon 2 34 50.