

# Liquidations-Verkaufsliste

Objektyp: **Index**

Zeitschrift: **Fachblatt für schweizerisches Anstaltswesen = Revue suisse des établissements hospitaliers**

Band (Jahr): **19 (1948)**

Heft 2

PDF erstellt am: **25.07.2024**

## **Nutzungsbedingungen**

Die ETH-Bibliothek ist Anbieterin der digitalisierten Zeitschriften. Sie besitzt keine Urheberrechte an den Inhalten der Zeitschriften. Die Rechte liegen in der Regel bei den Herausgebern.

Die auf der Plattform e-periodica veröffentlichten Dokumente stehen für nicht-kommerzielle Zwecke in Lehre und Forschung sowie für die private Nutzung frei zur Verfügung. Einzelne Dateien oder Ausdrucke aus diesem Angebot können zusammen mit diesen Nutzungsbedingungen und den korrekten Herkunftsbezeichnungen weitergegeben werden.

Das Veröffentlichen von Bildern in Print- und Online-Publikationen ist nur mit vorheriger Genehmigung der Rechteinhaber erlaubt. Die systematische Speicherung von Teilen des elektronischen Angebots auf anderen Servern bedarf ebenfalls des schriftlichen Einverständnisses der Rechteinhaber.

## **Haftungsausschluss**

Alle Angaben erfolgen ohne Gewähr für Vollständigkeit oder Richtigkeit. Es wird keine Haftung übernommen für Schäden durch die Verwendung von Informationen aus diesem Online-Angebot oder durch das Fehlen von Informationen. Dies gilt auch für Inhalte Dritter, die über dieses Angebot zugänglich sind.

Ein Dienst der *ETH-Bibliothek*  
ETH Zürich, Rämistrasse 101, 8092 Zürich, Schweiz, [www.library.ethz.ch](http://www.library.ethz.ch)

<http://www.e-periodica.ch>

## Küchenbatterien

Spezialgeschirre für jede Heizart in rostfreiem Stahl Kupfer u. Aluminium

Verlangen Sie bei Bedarf unverbindlichen Vertreterbesuch

# CHRISTEN

CHRISTEN & Co. A.G. BERN  
Telephon 2 56 11

Pfirsich und Aprikosen im Dezember bis Mitte oder Ende Februar, 6 % Veralin 6 (4 % Veralin 4) bei San José-Gefährdung 3 % Paranicrol. Im März soll bei Aprikosen nur noch 6—5 % Veralin 6 verwendet werden. Pfirsiche können in späteren Lagen im Tessin oder je nach der Entwicklung der Knospen anfangs März noch mit 6—5 % **Veralin 6** behandelt werden.

**Durch die San José-Schildlaus gefährdete Bäume:** 3—4 % Paranicrol. Paranicrol ist ein neues, von den Eidg. Versuchsanstalten bewilligtes Mittel, das neben den durch Veralin vernichteten Schädlingen auch die San José-Schildlaus und die Rote Spinne wirksam bekämpft.

Zusammenfassend kann gesagt werden, dass Veralin 3 die vielseitigste Wirkung und Anwendungsmöglichkeiten besitzt. Wer nur ein Winterspritzmittel verwenden will, wird deshalb Veralin 3 wählen. Je nach den speziellen Verhältnissen werden jedoch auch **Veralin 4**, **Veralin 6** (bei empfindlichen Bäumen) oder **Paranicrol** (San José-Schildlaus oder wo die Rote Spinne bis jetzt nicht genügend bekämpft werden konnte) zur Anwendung kommen.

### Unbeschatteter Gartenboden.

Gemüseland, welches im Frühling und Sommer der direkten Sonnenbestrahlung ausgesetzt ist, erleidet rasch grosse Verluste an Bodenfeuchtigkeit.

Ein kleiner Trick des geschickten Pflanzers oder auch des Landwirtes zur bestmöglichen Ausnützung und Erhaltung der Bodenfeuchtigkeit besteht in der Verabreichung eines rasch wirkenden Kopfdüngers. Düngungsversuche, die im letzten Jahr durchgeführt wurden, haben gezeigt, dass bei Kohlarten, Sellerie, Lauch, Bohnen und anderen Gemüsearten durch eine frühzeitige Kopfdüngung mit 2—3 kg Ammonsalpeter pro Are (20—30 g/m<sup>2</sup>) ein rascher Schluss des Blätterdaches erzielt werden kann, unter welchem der Boden länger feucht und locker bleibt. Mit dem schützenden Blätterdach bildet die Pflanze rasch genügend Aufbaustoffe, dringt mit den Wurzeln in tiefere Schichten und gibt höhere Erträge. Ammonsalpeter ist kurz nach dem Anwachsen oder Aufgang der Pflanzen zu streuen und einzuhacken, damit er sofort wirkt und keine wertvolle Zeit verloren geht.

## Nützliche Winke

Die Teuerung bereitet auch unseren Heimen grosse Sorge.

Freundlicherweise stellt die Eidg. Zentralleitung der Heime und Lager, **Zentralmagazin Zürich-Seebach**, Bahnhaldenstr. 11, dem V. S. A. folgende ausserordentlich günstige **Liquidationsliste** zur Verfügung.

Am zweckmässigsten ist, dieselbe im Fachblatt zu veröffentlichen, damit möglichst alle Heimleiter und Hausmütter vom **ausserordentlichen Angebot** rasch Kenntnis erhalten.

**Alle Gegenstände sind in gutem, gereinigtem und gepflegtem Zustande.**

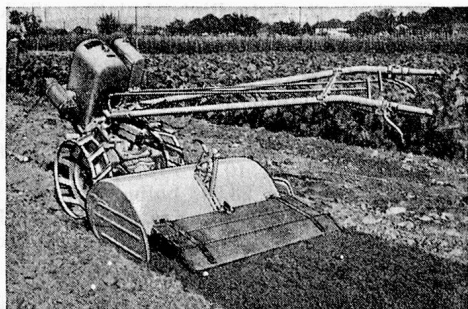
**Besuche sind vorher telefonisch anzumelden:** Zentralmagazin (051) 46 70 00 Zürich-Seebach, Bahnhaldenstrasse 11.

Die Nachfrage ist gross, rasches Handeln wird das beste sein. **A. Joss.**

### Liquidations-Verkaufsliste

| Kat.Nr. | Artikel                           | Anzahl | Stückpreis |
|---------|-----------------------------------|--------|------------|
| 2013    | Feldküche Nr. 4, 125 Ltr. . . . . | 14     | 100.—      |
| 2014    | do. Nr. 5, 150 Ltr. . . . .       | 3      | 120.—      |
| 2016    | Kohlenschaufel . . . . .          | 104    | 1.50       |
| 2018    | Feuerhaken . . . . .              | 154    | —50        |

(Fortsetzung S. 55)



Die neue

## GRUNDER-BODENFRÄSE

### 3 G U

kombiniert mit Pflug-, Mäh-, Hack- und Ernteapparaten und Geländepneus für Zugarbeiten. — Prospekte und Vorführungen durch

**A. GRUNDER & Co. AG. Motoren- und Maschinenfabrik, Binningen-Basel**

# Hügli - Produkte

werden in Anstaltsbetrieben mit grösstem Erfolg verwendet.

**Hügli's** Ochsenbouillon    **Hügli's** Speisewürze  
**Hügli's** Hühnerbouillon    **Hügli's** Bratensauce  
**Hügli's** Trockenbouillon    **Hügli's** kochf. Suppen  
 bester Qualität                      diverse Sorten

**HÜGLI NÄHRMITTEL A.-G., ARBON**



## Paidol

Für die sorgfältige

**Küche.** Anstatt gew. Mehl verwendet, verleiht es den Speisen einen angenehmen Wohlgeschmack und macht sie leichter verdaulich. — Für Anstalten vorteilhafte Großpackung.



*Der gute und trotzdem billige*

## Kaffee, Tee und Kakao

beziehen Grossbezüger am vorteilhaftesten direkt vom Importeur.

# blaser

**Kaffee-Import und Grossrösterei Bern**

Effingerstrasse 25

Telephon 2 44 98

**Bei Nervosität unterscheide man klar:** gegen nervöse Herz- und Nerven-Beschwerden die heilkräftigen grünen Helvesan-5 Kräuter-Tabletten zu Fr. 3.25. Als Nerven-Nahrung für Aufbau und Stärkung Neo-Fortis zu Fr. 5.—. Wenn nötig kombiniere man die Mittel zu einer Kur und vergesse nicht, dass man mit dem neuen Helvesan-Kräuter-Schaumbad zu Fr. 3.75 seine Nerven regelmässig, unauffällig und bequem zu Hause beruhigen kann.

**Als Vorbeugungsmittel gegen Kropf,** auf der Kräuterbasis, probiere man die neuen, grünen Helvesan-12 zu Fr. 3.25 vom Apotheker.

### 5 Helvesan-Kräuter-Schaumbäder:

Zur Kräftigung und Erfirschung . . . . . Fr. 3.75  
 Gegen Rheuma und Nervenentzündungen . . . Fr. 3.75  
 Gegen Hautausschläge und Hautjucken  
 (Nesselfieber) . . . . . Fr. 3.75, Kur Fr. 14.75  
 Zur Nervenberuhigung und Schlaflosigkeit  
 Fr. 3.75, Kur Fr. 14.75  
 Für Frauen : . . . . . Fr. 3.75

**Wer es auf der Leber hat,** nimmt für die Galle grüne Helvesan-11 Kräuter-Tabletten zu Fr. 3.25 und geht in schweren Fällen zum Arzt.

**Für den nervösen Magen** werden hier mit Erfolg die grünen Helvesan-4 Kräuter-Tabletten zu Fr. 3.25 empfohlen. Als flüssige Arznei für den nervösen Magen Kräuter-Hausgeist zu Fr. 3.75 oder beide Mittel abwechslungsweise.

**Gegen Broachial-Katarrh** kennt Ihr Apotheker das gute Hausmittel **Remulgo-2** (Fr. 3.50, 5.50). Dieses Mittel hilft.

**Blasen-Nieren-Reinigung:** täglich dreimal 5 grüne Helvesan-10 Kräuter-Tabletten (Fr. 3.25), eingenommen wenn möglich mit einer Tasse frischem Helvesan-Kräuter-Tee zu Fr. 2.25 oder Blasen-Nieren-Tee.

**Die Heilkur gegen Ekzeme** mit den grünen Helvesan-9 Kräuter-Tabletten zu Fr. 3.25 wird mit Ausdauer und Erfolg genau nach der erweiterten Gebrauchsanweisung durchgeführt (auf Wunsch kostenlos durch Lindenhof-Apotheke, Rennweg 46, Zürich 1). Wir haben auch ein neues KräuterSchaumbad gegen Hautausschläge und Hautjucken hergestellt, nämlich Helvesan-Kräuter-Schaumbad gegen Hautausschläge und Hautjucken. Fr. 3.75, Fr. 14.75.

**Grün sind die echten Kräutertabletten Helvesan Nr. 1 bis 12.** Jede Kur Fr. 3.50.

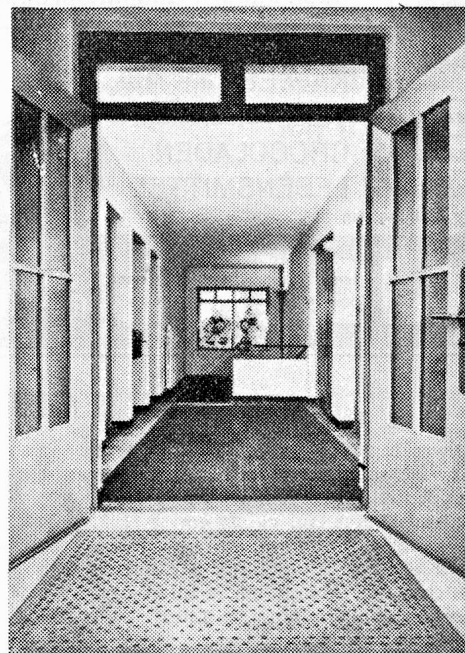
|   |             |
|---|-------------|
| Gegen Verstopfung, Darmträgheit . . . . . | Helvesan-1  |
| Gegen Rheumia, Gicht . . . . .            | Helvesan-2  |
| Gegen Korpulenz zur Entfettung . . . . .  | Helvesan-3  |
| Gegen nervöse Magenbeschwerden . . . . .  | Helvesan-4  |
| Gegen nervöse Herz- u. Nervenbeschwerden  | Helvesan-5  |
| Gegen hohen Blutdruck, Arterienverkalkung | Helvesan-6  |
| Gegen Menstruationsbeschwerden . . . . .  | Helvesan-7  |
| Gegen Wechseljahrbeschwerden . . . . .    | Helvesan-8  |
| Gegen Ekzeme . . . . .                    | Helvesan-9  |
| Gegen Blasen- und Nierenleiden . . . . .  | Helvesan-10 |
| Gegen Leber- und Gallenleiden . . . . .   | Helvesan-11 |
| Vorbeugungsmittel gegen Kropf . . . . .   | Helvesan-12 |

**Hämorrhoiden-Heilung:** 1. Regelmässiger Stuhlgang (Helvesan-1, Fr. 3.25). 2. Gute Blutzirkulation (Zirkulan, Fr. 4.75), 3. Oertliche Heilung (Salbona, Fr. 3.75).

**Sie können leichte Sexual-Schwäche** heute vielleicht noch mit einer halben Fortus-Kur beheben; in hartnäckigen Fällen mit Ueberarbeitung wähle man jedoch von Anfang an die ganze Fortus-Kur. Für Männer: ganze Kur Fr. 25.—, halbe Kur Fr. 10.— Proben Fr. 5.—, 2.—. Für Frauen: ganze Kur Fr. 28.50, halbe Kur Fr. 11.50, Proben Fr. 5.75, 2.25. — Gut zur Kräftigung und Erfirschung sind die Helvesan-Kräuter-Schaumbäder zu Fr. 3.75 und 14.75.

**Bei Ihrem Apotheker** bekommen Sie die Ihnen passenden Heilmittel. Wenn ausgegangen können Sie des raschen Postversandes wegen auch an das Haupt-Depot für die Schweiz schreiben. (Adresse: Lindenhof-Apotheke, Rennweg 46, Zürich 1). Schreiben Sie, dass Sie «Fachblatt»-Leser sind.

| Kat.Nr. | Artikel   | Anzahl | Stückpreis |
|---------|---|--------|------------|
| 2019    | Rostkratzer . . . . .   | 87     | 1.-        |
| 2021    | Kesselgabel aus Stahl . . . . .   | 110    | 2.50       |
| 2022    | Backschaufel roh, ca. 11x9 cm . . . . .   | 81     | 4.-        |
| 2023    | Schöpflöffel mit Holzstiel, ca. 21 cm . . . . .                                   | 9      | 4.-        |
| 2027    | Rührbesen mit Holzstiel . . . . .   | 18     | 4.-        |
| 2029    | Kartoffelstößel, extra schwer, ca. 100 cm . . . . .                               | 190    | 2.-        |
| 2031    | Maxmitenspachtel, ca. 100 cm . . . . .  | 142    | 2.-        |
| 2033    | Stahlpachtel mit Holzgriff, ca. 100 cm . . . . .                                  | 68     | 1.-        |
| 2037    | Tee-Ei, verzinkt, groß, ca. 14 cm . . . . .                                       | 16     | 2.50       |
| 2051    | Kochherd für Holzfeuerung, 2löchrig . . . . .                                     | 5      | 90.-       |
| 2053    | Aluminium-Deckel, diverse Größen . . . . .  | 129    | 2.-        |
| 2054    | Aluminium-Marmite, hoch, ca. 30 cm $\phi$ . . . . .                               | 2      | 12.-       |
| 2056    | Aluminium-Marmite, nied., ca. 30 cm $\phi$ . . . . .                              | 52     | 10.-       |
| 2057    | Marmite, diverse Größen . . . . .   | 3      | 15.-       |
| 2058    | Aluminium-Kasserole, ca. 25 cm $\phi$ . . . . .                                   | 4      | 6.-        |
|         | Feldküche mit Gasfeuerung . . . . .   | 3      | 130.-      |
| 2060    | Aluminium-Kasserole, ca. 20 cm $\phi$ . . . . .                                   | 1      | 4.-        |
| 2061    | Kasserolle, diverse Größen . . . . .  | 1      | 4.50       |
| 2062    | Omlettepfanne, genietet, ca. 40 cm $\phi$ . . . . .                               | 51     | 5.-        |
| 2064    | Omlettepfanne, genietet, ca. 28 cm $\phi$ . . . . .                               | 44     | 4.-        |
| 2065    | Bratpfanne, diverse Modelle . . . . .   | 12     | 5.-        |
| 2067 a  | Schweizerpfanne, ca. 20 cm $\phi$ . . . . .                                       | 17     | 3.-        |
| b       | Schweizerpfanne, ca. 24 cm $\phi$ . . . . .                                       | 22     | 3.50       |
| c       | Schweizerpfanne, ca. 26 cm $\phi$ . . . . .                                       | 24     | 4.-        |
| 2073    | Kuchenblech . . . . .   | 1      | 2.50       |
| 2082    | Rüstabrett, diverse Größen . . . . .  | 10     | 2.-        |
| 2107    | Seiher verzinkt, ohne Drahtsieb, ca. 50 cm $\phi$ . . . . .                       | 22     | 8.-        |
| 2109    | Drahtsieb mit Holzrand, 3 mm-Lochung, ca. 50 cm $\phi$ . . . . .                  | 1      | 4.-        |
| 2113    | Spitzsieb, Pat., ca. 26 cm $\phi$ . . . . .                                       | 8      | 5.-        |
| 2114    | Sieb, klein, diverse Modelle . . . . .  | 2      | —30        |
| 2119    | Brotschneidemaschine, div. Modelle . . . . .                                      | 6      | 14.-       |
| 2121    | Fleischhackmaschine, kompl, 3 verschiedene Lochscheiben, ca. 3, 5, 8 mm . . . . . | 39     | 35.-       |
| 2123    | Litermass, geeicht, 10 dl . . . . .   | 43     | 1.50       |
| 2125    | Litermass, geeicht, 5 dl . . . . .  | 28     | 1.50       |
| 2126    | Litermass, diverse Größen . . . . .   | 3      | 1.50       |
| 2127    | Trichter, verzinkt, ca. 20 cm $\phi$ . . . . .                                    | 56     | 2.-        |
| 2128    | Bratschaufel, klein, ca. 40 cm . . . . .  | 6      | 1.-        |
| 2129    | Fleischgabel, verzinkt . . . . .  | 42     | 1.-        |
| 2130    | Tranchiergabel, rostfrei . . . . .  | 19     | 3.-        |
| 2133    | Schöpflöffel, verzinkt, ca. 11 cm . . . . .                                       | 50     | 2.-        |
| 2135    | Schaumlöffel, verzinkt, ca. 11 cm . . . . .                                       | 40     | 1.-        |
| 2137    | Tranchiermesser, rostfrei, ca. 45 cm . . . . .                                    | 5      | 2.-        |
| 2139    | Ausbeinmesser, rostfrei, ca. 11 cm . . . . .                                      | 5      | 1.-        |
| 2141    | Ausbeinmesser, rostfrei, ca. 35 cm . . . . .                                      | 40     | 1.50       |
| 2147    | Rüstmesser, rostfrei . . . . .  | 1500   | —60        |
| 2082    | Rüstabrett, diverse Größen . . . . .  | 10     | 2.-        |
| 2149    | Sparschäler, rostfrei . . . . .   | 100    | —80        |
| 2151    | Abziehstahl, ca. 43 cm . . . . .  | 20     | 2.50       |
| 2156    | Büchsenöffner, diverse Modelle . . . . .  | 40     | 1.50       |
| 2157    | Zapfenzieher, diverse Modelle . . . . .   | 38     | 1.50       |
| 2159    | Röstiraffel . . . . .   | 130    | —50        |
| 2160    | Bircherraffel . . . . .   | 10     | —50        |
| 2161    | Gemüsehobel mit 4 Messern . . . . .   | 5      | 14.-       |
| 2163    | Reibeisen für Käse, ca. 26 cm . . . . .   | 11     | 1.30       |
| 2164    | Käsereibmaschine . . . . .  | 20     | 10.-       |
| 2165    | Schneebesen, verzinkt, ca. 45 cm . . . . .  | 94     | 1.50       |
| 2167    | Schneebesen, verzinkt, ca. 35 cm . . . . .  | 24     | 1.-        |
| 2169    | Rührkelle aus Holz, Satz 3 Stück, Länge 35, 45, 55, 70 cm . . . . .               | 705    | 2.50       |
| 2171    | Fleischhammer . . . . .   | 88     | 1.-        |
| 2173    | Fleischhaken, verzinkt, ca. 16 cm . . . . .                                       | 147    | —20        |
| 2175    | Zitronenpresse aus Glas, groß . . . . .   | 15     | —50        |
| 2178 a  | Mehlschaufel, verzinkt, groß . . . . .  | 145    | 1.80       |
| b       | Mehlschaufel, verzinkt, groß . . . . .  | 133    | 1.50       |
| 2180    | Gewürzkasten . . . . .  | 1      | 3.50       |
| 2182    | Tee-Ei, Aluminium, klein . . . . .  | 298    | —25        |
| 2214 a  | Aufsatz zu Faßkessel, verzinkt . . . . .  | 113    | 5.-        |
| b       | Aufsatz zu Faßkessel, Aluminium . . . . .   | 1525   | 4.-        |
| 2215 a  | Gemüseschüssel, verzinkt, rund . . . . .  | 129    | 3.50       |
| b       | Gemüseschüssel, Alum., rund . . . . .   | 829    | 3.50       |
| 2225    | Zuber, Holz, oval, ca. 40 Liter . . . . .   | 5      | 6.-        |
| 2232    | Tontopf, glasiert, diverse Größen . . . . .                                       | 23     | 1.-        |
| 2237    | Steinguttopf, diverse Größen . . . . .  | 8      | 2.-        |
| 2240    | Einmachglas, diverse Größen . . . . .   | 27     | —40        |
| 2253    | Abwaschtrog, 2-teilig . . . . .   | 2      | 40.-       |
| 2254    | Abwaschtrog, 3-teilig . . . . .   | 1      | 50.-       |



Eingang Fabrik Gummi-Maag, Zürich 11

## Gummi-Teppiche

aus eigener Fabrikation

Unverwüstlich - lärmdämpfend

gleitsicher - sauber

Kurzfristige Lieferungen nach Maßangaben

# GummiMaag

ZÜRICH

Löwenstraße 69 am Hauptbahnhof  
Tel. (051) 27 37 33 Ipsophon (051) 27 37 35

## J. KUSTER

### Eier-Import

ZÜRICH 5 Hardturmstr. 313

Telephon (051) 27 52 09

Spezialhaus für frische **Import-Eier**,  
konstantes Lager an **Eiprodukten**.

**10% RABATT** erhalten Sie als  
Großbezüger auf  
allen unsern Qualitätsprodukten  
(ausgenommen einige wenige Nettoartikel)

**Kaiser's** KAFFEE, stets frisch geröstet

**Kaiser's** TEE, ausg. Qualitäten

**Kaiser's** CHOCOLADEN

**Kaiser's** LEBENSMITTEL

in allen Filialen von



**KAISER'S KAFFEE  
GESCHÄFT**

| Art.-Nr.                 | Bezeichnung                             | Preis     |
|--------------------------|---|-----------|
| 2255                     | Abwuschschüssel, verz., oval, ca. 40 cm | 2 10.—    |
| 2259                     | Abwuschschüssel, div. Gr., rund u. oval | 1 9.—     |
| 2326                     | Suppenteller, Porzellan                 | 1000 —.60 |
| 2331                     | Bol aus Porzellan, ca. 13 cm $\phi$     | 500 —.60  |
| 2334                     | Wasserglas                              | 300 —.20  |
| 2339                     | Kaffeekanne, Aluminium, 3 Liter         | 15 3.50   |
| 2340                     | Milchkanne, Aluminium, 3 Liter          | 8 3.50    |
| 2341                     | Teekanne, Aluminium, 3 Liter            | 46 3.—    |
| 2345                     | Konfitüregeschirr, Glas                 | 15 —.25   |
| 2361                     | Küchenschürze                           | 600 2.50  |
| 2362                     | Gummischürze                            | 20 5.—    |
| 2364                     | Küchentuch                              | 500 —.50  |
| 2363                     | Schürze aus Jute für Rüstmannschaft     | 58 1.—    |
| 2401                     | Blechteller                             | 1584 1.20 |
| 2715                     | Elektrischer Kocher mit Kabel           | 50 12.—   |
| 3512                     | Säuglingskrippe, Mod. ZL, Holz          | 20.—      |
| 3512                     | Spreue.sack, ca. 45x70 cm               | 1.50      |
| 3514                     | Spreuerkissen                           | —90       |
| 3515                     | Anzug für Spreuerkissen                 | —80       |
| 3517                     | Gummiunterlage, ca. 40x60 cm            | 2.50      |
| 3518                     | Molton, ca. 45x55 cm                    | 1.—       |
| 3520                     | Leintuch, ca. 90x90 cm                  | 1.20      |
| 3522                     | Federdecke, ca. 60x60 cm                | 7.—       |
| 3523                     | Anzug für Federdecke                    | 1.50      |
| 3531                     | Kinderbett, Größe I, ca. 57,5x115 cm    | 25.—      |
| 3533                     | Spreuersack, ca. 70x115 cm              | 2.40      |
| 3536                     | Gummiunterlage, ca. 60x80 cm            | 4.—       |
| 3537                     | Molton, ca. 60x80 cm                    | 1.20      |
| 3538                     | Leintuch, ca. 90x180 cm                 | 2.30      |
| 3539                     | Wolldecke, ca. 80x110 cm                | 5.60      |
| 3541                     | Federdecke, ca. 72x90 cm                | 10.—      |
| 3542                     | Anzug zu Federdecke                     | 1.50      |
| 3551                     | Kinderbett, Größe II, ca. 70x140 cm     | 30.—      |
| 3552                     | Spreuersack, ca. 75x145 cm              | 3.—       |
| 3536                     | Gummiunterlage, ca. 60x80 cm            | 4.—       |
| 3537                     | Molton, ca. 60x80 cm                    | 1.20      |
| 3538                     | Leintuch, ca. 90x180 cm                 | 2.30      |
| 3557 a                   | Schlafsack für Kinder                   | 1.50      |
| 3560                     | Federdecke, ca. 90x120 cm               | 14.—      |
| 3561                     | Anzug zu Federdecke                     | 4.—       |
| 3120                     | Kissen, ca. 40x60 cm                    | 5.—       |
| 3121                     | Kissenanzug                             | 1.50      |
| 3585 a                   | Kindertisch                             | 8.—       |
| 3585 b                   | Kinderbank                              | 4.—       |
| 3585 c                   | Kinderstuhl                             | 6.—       |
| 5631                     | Bügeleisen mit Zuleitung                | 10.—      |
| Unterkunft und Diverses: |   |           |
| 3115 a                   | Bett ZL                                 | 68.—      |
| b                        | Matratzenschoner                        | 7.—       |
| c                        | Seegrasmatratze                         | 35.—      |
| 3109                     | Spiegel                                 | 2.50      |
| 3201 a                   | Klapptisch, 80x122 cm                   | 25.—      |
| 3203 a                   | Klappbank                               | 12.—      |
| 3206 a                   | Klappstuhl                              | 5.—       |
| 3208 a                   | Kasten                                  | 35.—      |
| 3218                     | Zeitungshalter                          | 1.—       |

|        |                               |      |
|--------|-------------------------------|------|
| 3301   | Kehrriechtschaufel            | 1.50 |
| 3332   | Reformblocher                 | 10.— |
| 3720 a | Waschbecken                   | 3.50 |
| b      | Waschkrug                     | 5.—  |
| 3725   | Toiletteneimer                | 5.—  |
| 3932 a | Wertsachenschrank             | 70.— |
| 3958   | Waschbrett                    | 2.50 |
| 3961   | Wasserschöpfer                | 3.—  |
| 3962   | Waschstößel                   | 2.50 |
| 4311 e | Klusofen C 33                 | 45.— |
| 4313 a | Feuerfeste Standplatte, Beton | 2.50 |
| b      | Bodenblech                    | 1.—  |
| 4314   | Ofenrohr                      | 1.50 |
| 4315   | Winkel                        | 1.50 |
| 4319 a | Gluthaken                     | —50  |
| 4321   | Eternitplatte, Wandschutz     | 3.—  |
| 9911   | Handwagen, 2 Rad              | 80.— |
| Sch 9  | Davoser-Schlitten, 110 cm     | 15.— |

NB. Alle Artikel in gebrauchtem Zustand.

**Verkaufsliste über Sanitätsmaterial:**

| Anzahl | Kat.-Nr. | Artikel  | Preis |
|--------|----------|--|-------|
| 88     | 7711 a   | Skalpell   | 3.—   |
| 39     | b        | spitzig, klein                                       | 2.50  |
| 49     | 7712     | Impfanzette  | 1.40  |
| 35     | 7713     | Watteträger  | 1.—   |
| 64     | 7715     | Pinzette, chirurg.                                   | 1.30  |
| 11     | 7717     | Fremdkörperpinzette                                  | 1.60  |
| 48     | 7718     | Kochklemme   | 3.—   |
| 17     | 7720 a   | Schere, gerade, gebogen                              | 2.—   |
| 56     | b        | Schere, gebogen                                      | 2.30  |
| 76     | 7723 a   | Wekaklammer-Pinzette                                 | 4.—   |
| 91     | 7725     | Sonde, kanneliert                                    | —60   |
| 48     | 7726 a   | Knopfsonde   | —40   |
| 49     | b        | Meisselknopfsonde                                    | —70   |
| 21     | 7720     | Schnepper zur Blutentnahme                           | 2.50  |
| 80     | 7730     | Spritzenbeh. zu Spritze, 20 cm                       | 12.—  |
| 83     | 7737     | Ohrenspritze, Gummi                                  | 1.30  |
| 69     | 7739 a   | Glasschale mit Deckel, viereckig,<br>für Instrumente | 7.—   |
| 46     | b        | Glasschale rund, für Watte und Ver-<br>bandstoff     | 3.—   |
| 35     | 7740 a   | Katheter für Männer (Thimann)                        | 1.70  |
| 20     | b        | Katheter f. Frauen u. Männer (Hoalton)               | —60   |
| 66     | 7741     | Glaskatheter für Frauen                              | —40   |
| 75     | 7742     | Irrigator, kompl. mit Schlauch und<br>und 2 Ansätzen | 5.—   |
| 73     | 7745     | Eiterbecken  | 2.50  |
| 61     | 7746     | Staubinde  | 1.—   |
| 39     | 7751     | Hämometer (Sahli)                                    | 12.—  |
| 22     | 7753     | Essbechröhrchen                                      | 1.30  |
| 56     | 7755     | Stirnspiegel   | 9.—   |
| 77     | 7756     | Ohrspecula   | 3.—   |
| 68     | 7757     | Nasenspeculum  | 7.—   |
| 96     | 7760     | Spirituslampe  | 2.50  |
| 44     | 7761     | Blutdruckapparat n. Rechlinghausen                   | 45.—  |
| 14     | 7762 a   | Bronchitiskessel, elektr.                            | 60.—  |
| 9      | b        | Inhalator, elektr.                                   | 15.—  |
| 42     | 7763 a   | Elektrischer Lichtbogen                              | 75.—  |
| 95     | 7763 a   | Ständer für Reagensglas                              | 1.70  |
| 650    | 7771     | Schröpfkopf, Glas                                    | —30   |
| 65     | 7775     | Stethoskop (Sahli)                                   | 2.—   |
| 60     | 7776     | Schlauchstethoskop                                   | 6.50  |
| 28     | 7777     | Reflexhammer   | 5.—   |
| 43     | 7779     | Vaginalspeculum, div.                                | 9.—   |
| 57     | 7784     | Nadelhalter  | 5.—   |
| 42     | 7788     | Glastrichter, div. Größen                            | —70   |
| 5975   | 7723 b   | Wekaklammern, 119, 5 Bd. à 50 Stück                  | 3.—   |
| 993    | 7765 b   | Reagensglas  | 5.—   |
| 97     | 7766     | Spitzglas  | 1.—   |
| —      | 7770     | Gummifingerlinge                                     | 4.50  |
| —      | 7780     | Tropfenzähler  | —20   |
| —      | 7781     | Lakmuspapier, blau und rot                           | —50   |
| —      | 7786 a   | Nähseide, steril, Nr. 1—3 per Flaçon                 | 1.—   |
| —      | 7787     | Filterpapier   | 3.50  |
| 282    | 7371     | Urinflasche für Männer und Frauen                    | 1.50  |
| 135    | 7373     | Bettschüssel, Email                                  | 5.—   |
| 644    | 7371 c   | Bettflasche, Steinkrug                               | —20   |
| 61     | 2715     | Kocher mit Kabel                                     | 13.—  |
| 137    |          | Kramerschiene  | 1.—   |