

**Zeitschrift:** Fachblatt für schweizerisches Anstaltswesen = Revue suisse des établissements hospitaliers

**Herausgeber:** Schweizerischer Verein für Heimerziehung und Anstaltsleitung; Schweizerischer Hilfsverband für Schwererziehbare; Verein für Schweizerisches Anstaltswesen

**Band:** 19 (1948)

**Heft:** 7

## Werbung

### Nutzungsbedingungen

Die ETH-Bibliothek ist die Anbieterin der digitalisierten Zeitschriften. Sie besitzt keine Urheberrechte an den Zeitschriften und ist nicht verantwortlich für deren Inhalte. Die Rechte liegen in der Regel bei den Herausgebern beziehungsweise den externen Rechteinhabern. [Siehe Rechtliche Hinweise.](#)

### Conditions d'utilisation

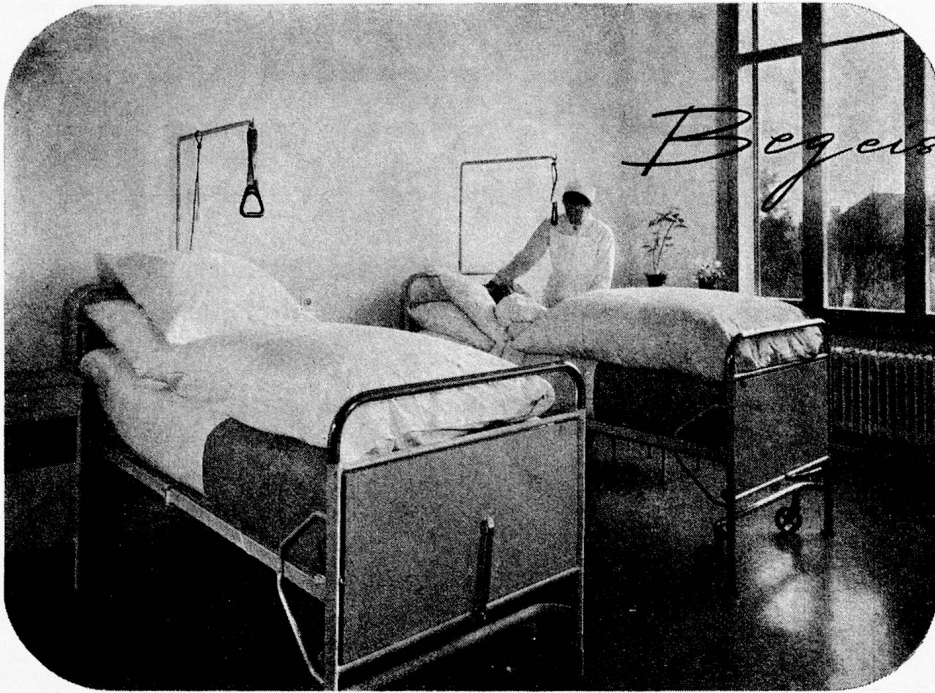
L'ETH Library est le fournisseur des revues numérisées. Elle ne détient aucun droit d'auteur sur les revues et n'est pas responsable de leur contenu. En règle générale, les droits sont détenus par les éditeurs ou les détenteurs de droits externes. [Voir Informations légales.](#)

### Terms of use

The ETH Library is the provider of the digitised journals. It does not own any copyrights to the journals and is not responsible for their content. The rights usually lie with the publishers or the external rights holders. [See Legal notice.](#)

**Download PDF:** 19.04.2025

**ETH-Bibliothek Zürich, E-Periodica, <https://www.e-periodica.ch>**



*Begeistert loben*

Ärzte, Verwalter und  
Krankenschwestern  
die normalisierten

**BIGLA**

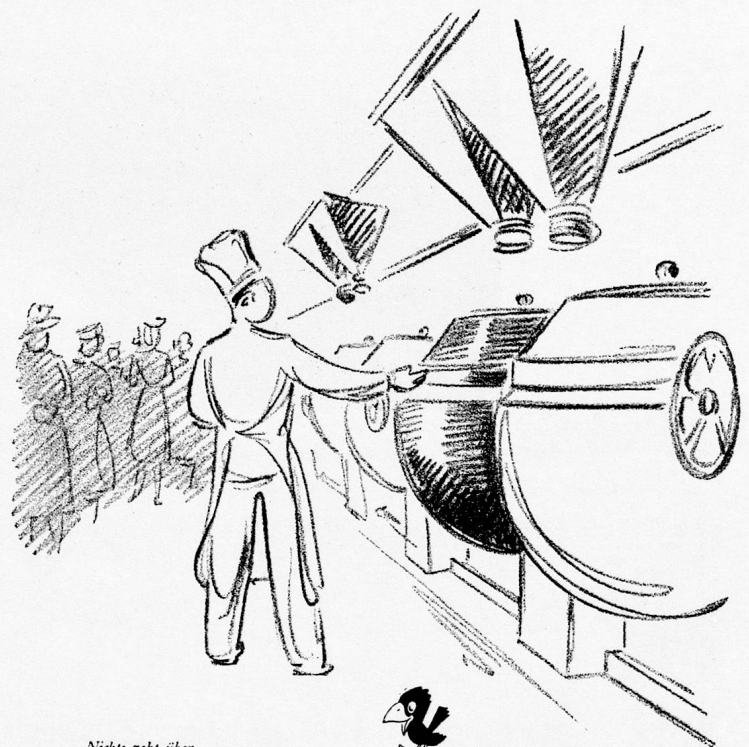


**Krankenmöbel**

Dies ist auch der Grund,  
warum Spitäler, Sanatorien  
und Anstalten immer mehr  
mit unserem hygienischen,  
unverwüsthchen  
BIGLA - Metallmobiliar  
ausgestattet werden.

BIGLER, SPICHIGER & CIE. AG., BIGLEN BERN

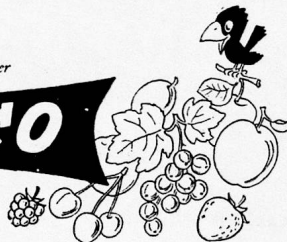
Es gibt keine modernere Confi-  
Fabrik als die Roco! Sehen Sie  
hier, diese neuzeitlichen Koch-  
kessel aus rostfreiem Stahl. Sie  
schonen die Früchte! — Und  
schauen Sie wie geräumig, wie  
blitzblank geplättelt, wie hell und  
hygienisch alles ist. Altbewährte  
Einmach-Geheimnisse und tech-  
nische Errungenschaften der  
Neuzeit - in dieser neuen Fabrik  
ist beides vereint.



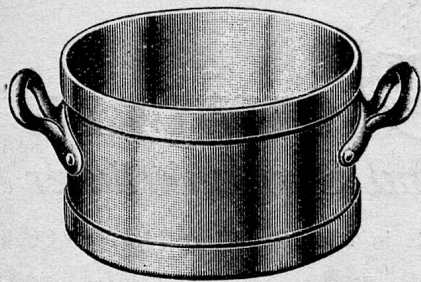
*Nichts geht über*

**ROCO**

*Confitüre*



ROCO CONSERVENFABRIK RORSCHACH A.-G.



## KUPFER-KOCHGESCHIRRE

*die nicht zu dünnwandig sind  
lassen sich gut*

**abändern zur Verwendung auf der  
elektrischen Kochplatte**

*Wir besorgen diese Änderung fachgerecht*

**HEINRICH KUHN** Metallwarenfabrik AG. **RIKON** (Tössstal) Tel. (052) 3 51 04

# NEU!

## Maggi<sup>s</sup> Rapidsuppen

Drei feine, crèmeartige gebundene Suppen von herrlichem Wohlgeschmack, die nur mit siedendem Wasser anzurühren sind. Ganz neuartige Suppen, die keiner Kochzeit bedürfen.

Diese hervorragenden Suppen sind eine unvergleichliche Hilfe in kleinen und grossen Anstaltsküchen.

Sorten: Erbsen, Sellerie, Oxtail

Erhältlich in Stangen zu 4 Würfeln für 4 Teller u. in Paketen zu 500 g für 20-25 Teller  
Probemuster stehen kostenlos zur Verfügung

**FABRIK VON MAGGIS NAHRUNGSMITTELN KEMPTAL**

# AMBROSIA

**Speiseöl und Speisefett**  
beide erstklassig



Für **Tee**  
**Kaffee**  
**Konserven**  
**Oele, Fette**  
**Trockenfrüchte**



**HANS GIGER & CO. BERN**

Lebensmittel-Grossimport  
 Gutenbergstr. 3 Tel. (031) 2 27 35



**GEWÜRZE**  
*und Suppenkräuter*

stets in frischer und erstklassiger Qualität!

	ganz	pulv.
Anis (doppelt gereinigt) . . . . .	Fr. 5.40	5.60
Curry-Pulver, echt indisch . . . . .		11.—
Kümmel, holländisch Ia . . . . .	Fr. 3.30	3.80
Zimt, soeben aus Ceylon eingetroffen . . . . .	Fr. 5.30	
Feinstes Birnbrotgewürz . . . . .	Fr. 5.50	
Suppengewürz, eine ganz hervorragende Spezialmischung . . . . .	Fr. 9.40	
usw. usw.		

Verlangen Sie unsere Preisliste!

Dörrgemüse, Küchenkräuter, Gewürze etc.  
 beziehen Sie vorteilhaft bei der

**BIOREX A.-G.**  
 Telephon (074) 7 27 66



*Vom Säugling bis zum Greis*

ist das aus Mandeln, Nüssen, Malzextrakt, Zucker, Traubenzucker, Schokolade, Kakao, Mais und Kalk bestehende

**Culminal**

ein gleich vollwertiges Nähr- und Kräftigungsmittel, das Spannkraft und Leistungsfähigkeit des Körpers und des Allgemeinzustandes in weitem Masse erhöht — weil es alle wichtigen Aufbaustoffe enthält.

CULMINAL ist ein Energiespender von seltener Art, der besonders auch in den Entwicklungsjahren und in der Rekonvaleszenz hervorragende Dienste leistet. Leicht verdaulich und von besonderem Wohlgeschmack.

Verlangen Sie bitte Offerte bei der  
**DIASAN AG. — ZÜRICH**



**Für Konfitüren**



**Apfel Trockenpektin PPP**

ist der natürliche Gelierstoff, aus dem Apfel gewonnen

**Ein Schweizer-Produkt**

- Genauigkeit,** da das Verwenden von Pektin genaue Kontrolle aller Beigaben verlangt und ein immer gleichbleibendes Schlussresultat der Kochung ergibt.
- Schnelligkeit,** da durch Beigabe von Pektin die Kochzeit bedeutend verkürzt wird.
- Sparsam,** da durch die verkürzte Kochzeit weniger verdunstet und ein besseres Endresultat erzielt wird.
- Qualität,** da durch das kurze Kochen der Frucht Aroma und Farbe voll erhalten bleiben.

**UNIPEKTIN AG. ZÜRICH**

Talstrasse 62 Beratungsdienst Tel. 25 78 35



Verlangen Sie  
 GRATIS bemusterte Offerte  
 unserer diversen Sorten  
**SCHACHTELKÄSE**

**TH. NIEDERMANN & Co., BAZENHEID/SG**

*Schachtelkäsefabrik*

Tel. (073) 6 81 21

**Feinste gedörrte Tafelbirnen**

weich, süß, vollaromatisch

**Apfelstückli und Apfelringe**

weisse Extraqualität, geschält

**Apfeltee in bekannter Qualität**

Bitte verlangen Sie bemusterte Offerte

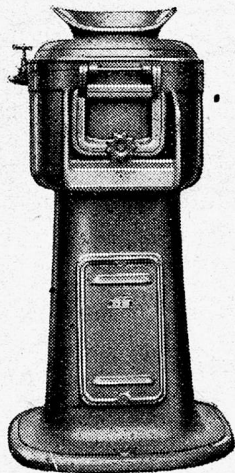
**UOLG**

Verband ostschweiz. landwirtschaffl.  
 Genossenschaften (V.O.L.G.) Winterthur

Telephon (052) 2 36 11

## KARTOFFEL- u. RÜBEN- SCHÄLMASCHINEN

für elektrischen  
 und hydraulischen Antrieb



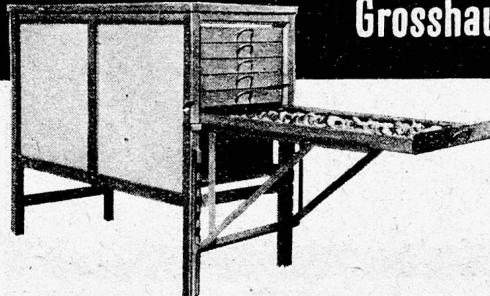
Elektro-Maschine

Neuzeitliche, solide und betriebs sichere  
 Konstruktionen

**JAKOB LIPS, URDORF-Zch.**

Spezialfabrik modernster Küchenmaschinen  
 Telephon 91 75 08

## Dieser Dörrapparat für den Grosshaushalt

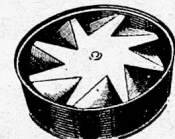


hat seine Eignung für Anstalten, Institute,  
 Wirtschaften, Wohlfahrtshäuser von Fa-  
 brikten usw. in diesen Zeiten der Dörrhoch-  
 konjunktur hervorragend erwiesen. Dank  
 der drehenden Propeller wird Strom gespart,  
 das Anbrennen verhütet, dem Dörrgut die  
 natürliche Farbe und das feine Aroma er-  
 halten. Der Betrieb ist äusserst einfach und  
 verlangt keine Wartung. Der Apparat ist in  
 zwei Grössen erhältlich. Aufschlussreiche  
 Prospekte können Sie beziehen durch:

**DÖRREX**

**U. Huber-Keller, Apparatfabrik  
 Sulz-Winterthur**

Telephon (052) 3 82 41



Empfehlenswerte  
**Spezialitäten** für die grosse  
 Küche:

Spaghetti  
 Makkaroni  
 Hörnli  
 Typo-Extra

Sehr ausgiebig und verkochen  
 nie!

**Wolhuser**  
**TEIGWAREN**  
 MARKE „SAEMANN“

Teigwarenfabrik Steffen AG. Wolhusen

## Puddings

Crèmes, Flammeris, Aufläufe, Kuchen,  
 Kleingebäck, werden viel feiner mit



160 Rezepte gratis von Dütschler & Co. St. Gallen erhältlich



die Vertrauensmarke für

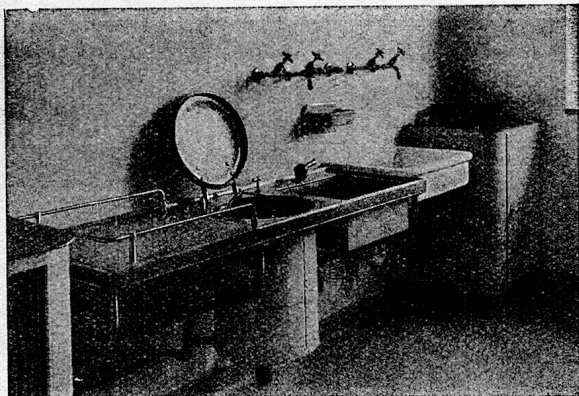
**Trockensulze**  
**Selleriesalz**  
**Suppenwürze**  
**Trockenbouillon**

ausgiebige Suppen  
Fleischbrühe konz.

Hühnerfleischbrühe

immer  
la und  
vorteilhaft

HACO-  
Gesellschaft AG.  
Gümligen

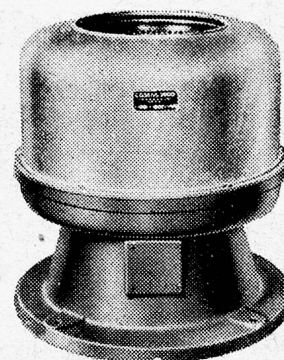


**HERMANN MEIER - ZÜRICH**  
DIPL. ING. S.I.A.

Bahnhofquai 15

Tel. (051) 231948

*Vorprojekte für sanitäre Installationen als einheitliche Basis für Submissionen, mit kompl. dimensionierten Plänen, approx. Kostenanschläge, Offertenvergleiche, Baukontrollen, Expertisen, Bau- und Betriebskosten von Warmwasser-Versorgungen, Wasserenthärtung, Wäschereien.*



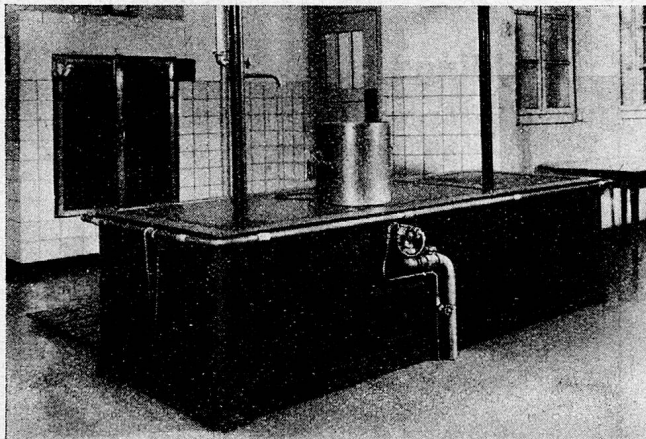
**Neuzeitliche Wäschereianlagen**  
**Waschmaschinen**  
**Zentrifugen**  
**Mangen**

**A. CLEIS AG. SISSACH**

WÄSCHEREIMASCHINEN-FABRIK

Gegründet 1872

Telephon (061) 7 42 07



*Ölfeuerung für*  
**KOCHHERDE**

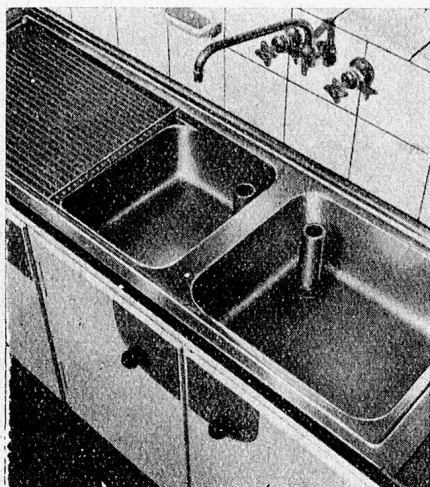
bis 50% billiger im Betrieb  
völlig geruchlos . regulierbar wie Gas  
1a Referenzen

**M. Diener, Zürich**

Lyrenweg 32, Telefon 25 96 22



Ich fabriziere Spültischanlagen aus rostfreiem Chromnickelstahl in jeder Form und Grösse; für Anstaltsküchen besonders schwere Ausführungen.



**Walter Franke Metallwarenfabrik Aarburg**

Telephon (062) 7 35 55.

Lieferung durch die Grossisten der sanitären Branche und die ortsansässigen Installat.-Firmen.

**Kolonialwaren**

**Lebensmittel en gros**

**Konserven**

**Teigwaren**

**Kaffee** aus eigener Rösterei, **Tee**

in Beutel und offen in anerkannt bester Qualität



Birmensdorferstr. 1, ZÜRICH, Tel. 25 89 92

Lebensmittel en gros G.m.b.H.



**Vertrauenshaus  
für Anstaltswäsche**

Mit und ohne Einwebung

Langjährige Erfahrung

**Leinenweberei  
Langenthal A.G.**

*Langenthal*

Vertreter: **Beat Koller**  
Untere Heslibachstasse 44

**Küsnacht / Zch.**

Telephon (051) 91 09 78

Das Einfachste ist meistens auch das Beste. Das gilt besonders für die Wäsche. Fertige Waschmittel gestatten rasches, zuverlässiges und unkompliziertes Waschen.

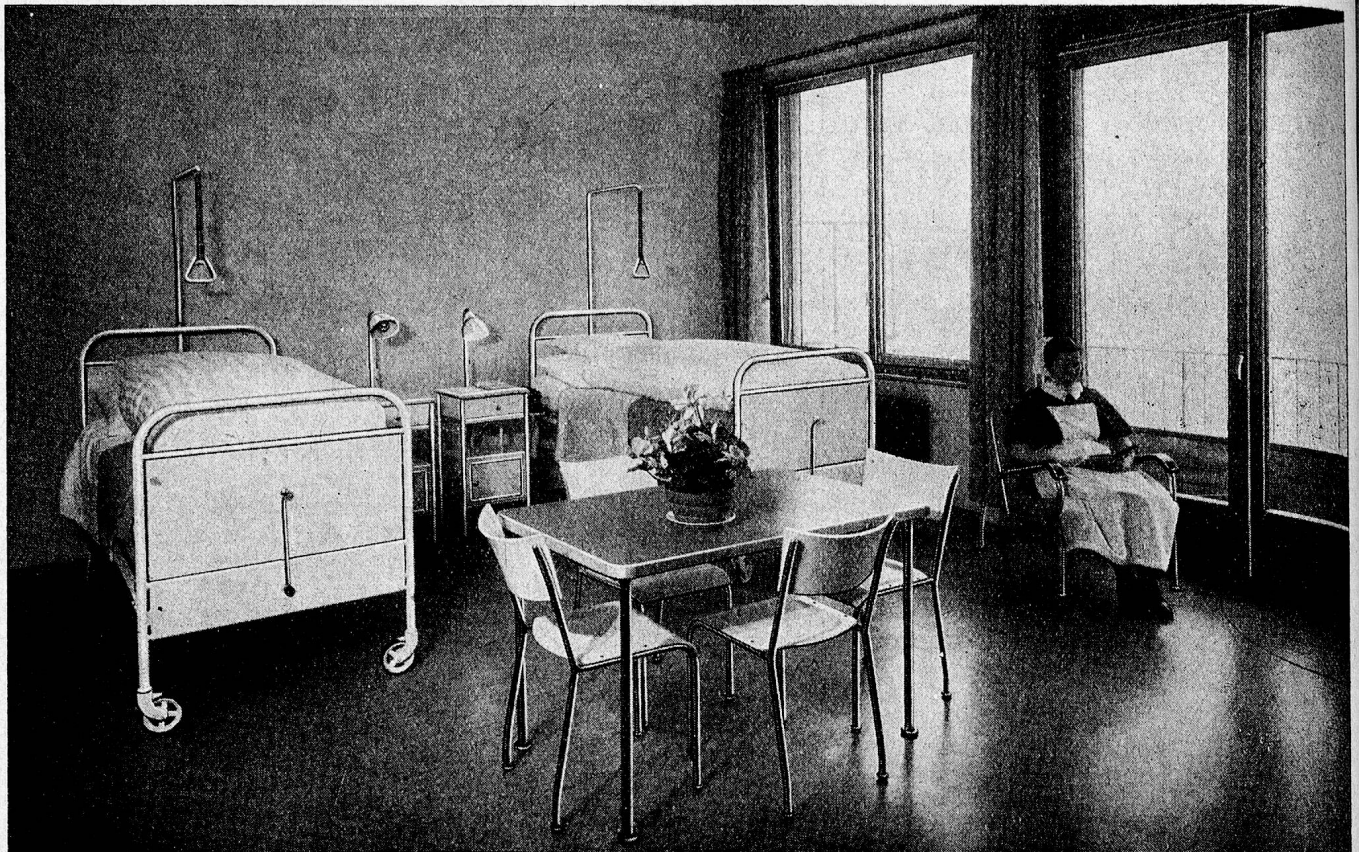
**Frima-Prima**  
erfüllt Ihre Wünsche.

**Frima-Prima**  
das Waschmittel, das sich seit Jahren bewährt.

**HENKEL & CIE. A.G., BASEL**  
Abteilung Grosskonsumenten

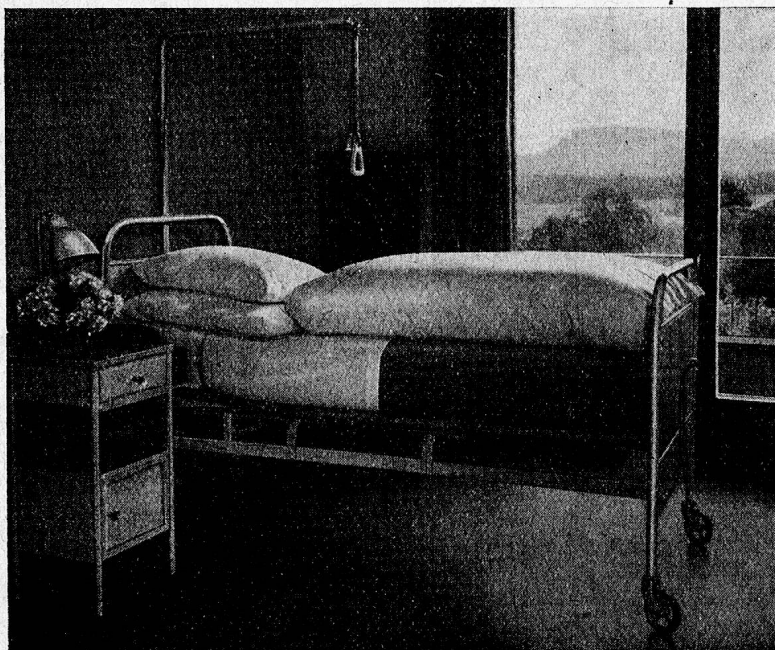
FRIMA-PRIMA · NATRIL · OMAG · DIXIN · TRITO · PURSOL · SILOVO · ADA





*Basler Eisenmöbelfabrik A. G. Lissach* †  
 V O R M A L S T H . B R E U N L I N + C O .

# SCHLARAFFIA-Matratzen



sind aus gutem Polstermaterial hergestellt und handwerklich mit Sorgfalt verarbeitet.

Bei Anschaffung von neuen Matratzen denken Sie an

**SCHLARAFFIA**

Wir unterbreiten Ihnen gerne Vorschläge und Offerten.

**Schlaraffiwerk AG.  
 Basel**

Dreispietz, Zufahrtsstrasse 8  
 Telefon 31894