

**Zeitschrift:** Fachblatt für schweizerisches Anstaltswesen = Revue suisse des établissements hospitaliers

**Herausgeber:** Schweizerischer Verein für Heimerziehung und Anstaltsleitung; Schweizerischer Hilfsverband für Schwerverziehbare; Verein für Schweizerisches Anstaltswesen

**Band:** 21 (1950)

**Heft:** 6

## Titelseiten

### Nutzungsbedingungen

Die ETH-Bibliothek ist die Anbieterin der digitalisierten Zeitschriften. Sie besitzt keine Urheberrechte an den Zeitschriften und ist nicht verantwortlich für deren Inhalte. Die Rechte liegen in der Regel bei den Herausgebern beziehungsweise den externen Rechteinhabern. [Siehe Rechtliche Hinweise.](#)

### Conditions d'utilisation

L'ETH Library est le fournisseur des revues numérisées. Elle ne détient aucun droit d'auteur sur les revues et n'est pas responsable de leur contenu. En règle générale, les droits sont détenus par les éditeurs ou les détenteurs de droits externes. [Voir Informations légales.](#)

### Terms of use

The ETH Library is the provider of the digitised journals. It does not own any copyrights to the journals and is not responsible for their content. The rights usually lie with the publishers or the external rights holders. [See Legal notice.](#)

**Download PDF:** 09.01.2025

**ETH-Bibliothek Zürich, E-Periodica, <https://www.e-periodica.ch>**

937

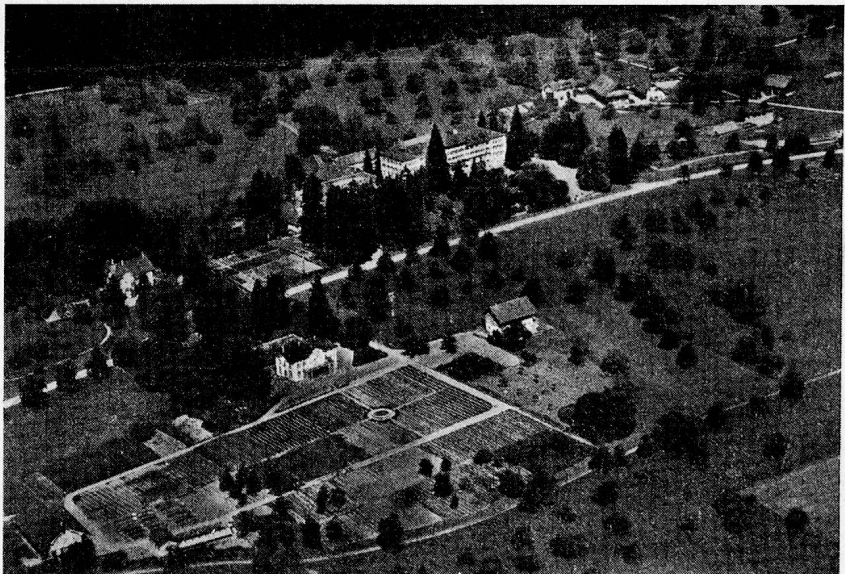
*Fachblatt für* **SCHWEIZERISCHES  
ANSTALTSWESSEN**

Anstalten, Asyle, Heilstätten, Heime, Behörden / Offizielles Fachorgan  
und Stellenanzeiger des Vereins für Schweizerisches Anstaltswesen

**REVUE SUISSE DES ETABLISSEMENTS HOSPITALIERS**

---

Landerziehungsheim Albisbrunn  
Häuser am Albis



*Aus dem Inhalt: Die Tagung des VSA in Winterthur / Direktor J. Frei: Wirtschaftliche Zusammenarbeit von Heimen und Anstalten / Dr. H. Walther Büel: Um eine dritte psychiatrische Anstalt im Kanton Zürich / H. R. Schmid: Linoleum für Anstalten / Ella Nielsen: Als Hausmutter im Jugendlager Moltsfelde / Aus der Freizeitmappe / Erinnerungen eines Veteranen / Stellenanzeiger.*