

Objektyp: **Advertising**

Zeitschrift: **Fachblatt für schweizerisches Anstaltswesen = Revue suisse des établissements hospitaliers**

Band (Jahr): **22 (1951)**

Heft 5

PDF erstellt am: **12.07.2024**

### **Nutzungsbedingungen**

Die ETH-Bibliothek ist Anbieterin der digitalisierten Zeitschriften. Sie besitzt keine Urheberrechte an den Inhalten der Zeitschriften. Die Rechte liegen in der Regel bei den Herausgebern. Die auf der Plattform e-periodica veröffentlichten Dokumente stehen für nicht-kommerzielle Zwecke in Lehre und Forschung sowie für die private Nutzung frei zur Verfügung. Einzelne Dateien oder Ausdrucke aus diesem Angebot können zusammen mit diesen Nutzungsbedingungen und den korrekten Herkunftsbezeichnungen weitergegeben werden. Das Veröffentlichen von Bildern in Print- und Online-Publikationen ist nur mit vorheriger Genehmigung der Rechteinhaber erlaubt. Die systematische Speicherung von Teilen des elektronischen Angebots auf anderen Servern bedarf ebenfalls des schriftlichen Einverständnisses der Rechteinhaber.

### **Haftungsausschluss**

Alle Angaben erfolgen ohne Gewähr für Vollständigkeit oder Richtigkeit. Es wird keine Haftung übernommen für Schäden durch die Verwendung von Informationen aus diesem Online-Angebot oder durch das Fehlen von Informationen. Dies gilt auch für Inhalte Dritter, die über dieses Angebot zugänglich sind.



## Dauerhaftes Küchengeschirr

Küchen- und Tafelgeräte aus rostfreiem Chromnickelstahl haben eine unbegrenzte Haltbarkeit. Der rostfreie Stahl verdankt seinen Siegeslauf um die Welt vor allem der Widerstandsfähigkeit und der stets gleichbleibenden Schönheit des Metalls.

Geschmack und Farbe der Speisen bleiben unverändert, auch wenn sie tagelang in Chromnickelstahlgefässen aufbewahrt werden. Generationen hindurch bereitet dieses Geschirr Freude und verliert den Wert nie.

Verlangen Sie bitte die Spezialprospekte INOX und CROMARGAN.

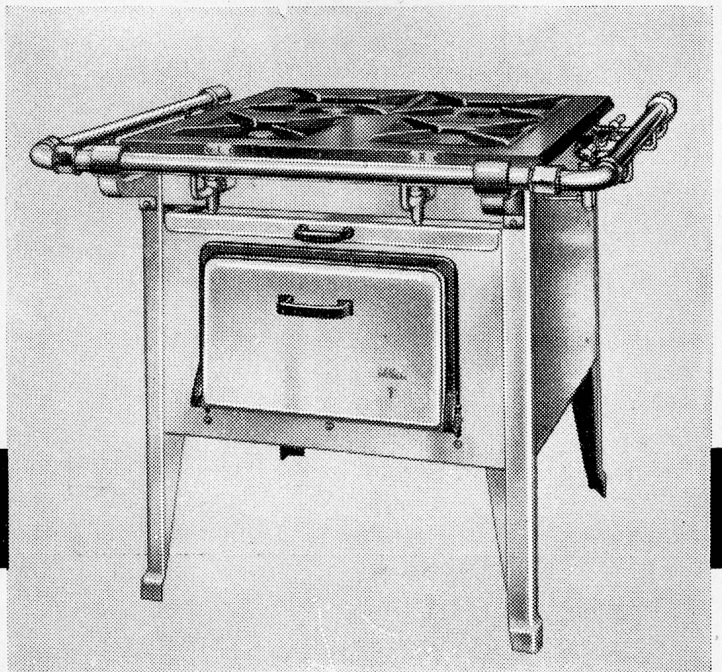
**SCHWABENLAND & CIE AG. ZÜRICH**  
Grossküchen- und Konditorei-Einrichtungen Nüscherstr. 44, Tel. (051) 25 37 40

*3. Mal das Wörtchen  
„noch“*

Wir haben zeitbedingt unsere Gasapparate **noch** vielseitiger in den Verwendungsarten, **noch** sparsamer im Gasverbrauch und **noch** besser in der Heizwert-Ausnutzung konstruiert. Diese Spitzenleistungen im Gasapparatebau vereinigen die

**Solothurner**  
GASHERDE

Schweizerische Gasapparate-Fabrik, Solothurn





## **Biola** Säuglings- und Kinderbettchen

Wir freuen uns immer wieder über die praktischen, schönen BIGLA-Bettchen in unserem neuen Absonderungsgebäude der Universitäts-Klinik.

*Prof. Laufermann*

**A**uch Ihnen würden wir gerne unsern Katalog unterbreiten. Bitte, schreiben Sie uns!

**BIGLER, SPICHER & CIE. AG., BIGLEN (BERN)**

## GARDEROBEN

für Empfangsräume und  
Zimmer,

in Leichtmetall eloxiert,

weiss, bronce oder dunkelbraun.

### **Nach Mass**

den besonderen Wünschen  
angepasst.

**RENA - Bauspezialitäten AG.**

**LUZERN**

Telephon (041) 25288

## Eignung!

In der ganzen Schweiz verwenden heute schon zahllose Spitäler, Kliniken, Sanatorien, Heilstätten, sowie andere Krankenhäuser und Stiftungen



### **Spezial-Schutzfarben**

für die Erhaltung ihrer Anlagen, Hallen, Sonderräume, Maschinen und Apparate. Das Werturteil der leitenden Persönlichkeiten dieser Anstalten über IMERIT dürfte Ihren einschlägigen Entschlüssen weiterhin den Ruf kluger Planung sichern.

Unsere Referenzliste ist ein interessantes  
Dokument.

**IMERIT AG. WETZIKON / Zch.**

Telephon (051) 97 83 85



ist es Ihnen  
 schon  
 bekannt, daß Sie mit

**Knorr**  
**Fleischsuppe**  
 spezial

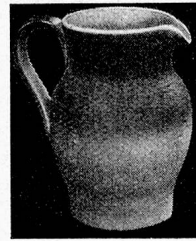
Fond blanc  
 Kalbs-Ragout  
 Risotto  
 Sauce Béchamel  
 Gemüse-Suppen usw.

entscheidend verbessern können?

Großer Fortschritt für jede Küche,  
 weil frei von Fabrikgeschmack,  
 hellfarbig und klar!

Thöni

1-Kilo-Büchse 875 • 5-Kilo-Kessel 850 • 12-Kilo-Kessel 840 p. kg\*



**Wasser- und Mostkrüge**

in solidem Steinzeug, graublau abgetönt

Vorzüge:

sehr strapazierfähig, immer kühle Getränke  
 keine Tropfen sichtbar, hübsch und diskret

lit.	1/2	3/4	1	1 1/2	2	3	4	5
Fr.	2.35	2.60	2.95	3.80	4.65	5.70	6.55	7.90

plus Wust, 30 Tage 2% Skonto, 60 Tage netto

*transfah*  
 GLASHALLE RAPPERSWIL

Abteilung für Grossbedarf, Tel. (055) 21855

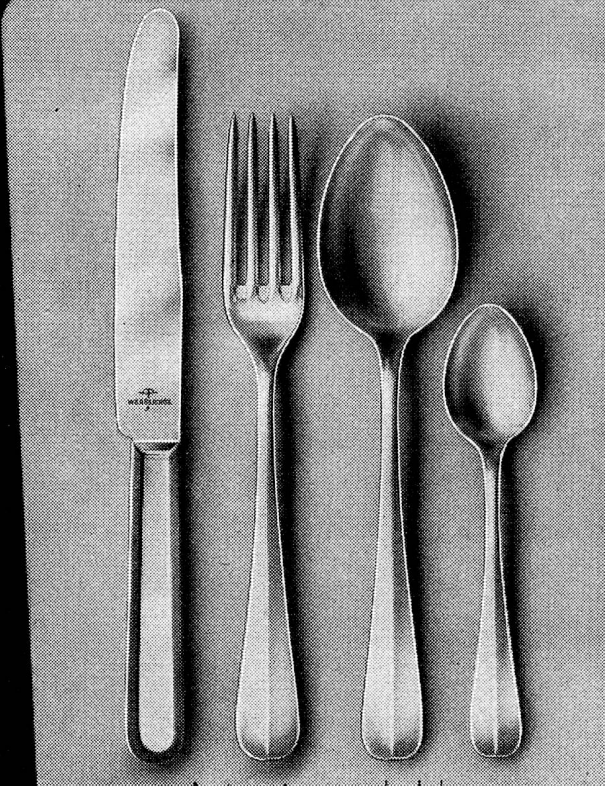
Wer jedoch mit Liebe kocht,  
 immer nur auf **Nära** pocht.

*Kochfett*  
**Nära**

das gute Fett vom Metzger

Ausgiebig  
 Schmackhaft  
 Bekömmlich

Vertrieb: Fettschmelze, Zürich



Acier inoxydable

**WENGER & CO. S.A.**  
FORGES ET MANUFACTURE DE COUTELLERIE  
DELEMONT (SUISSE)

## Für Ihren Betrieb

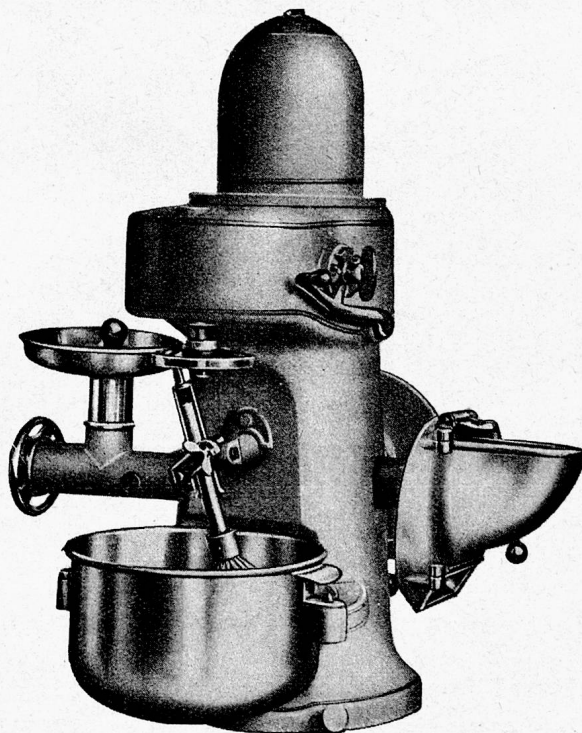
das rostfreie Schweizer Besteck



- unverwüstlich
- hygienisch; auch die Messer können ausgekocht werden
- solide, gefällige Ausführung
- Stempelung nach Wunsch
- erhältlich in jedem Fachgeschäft

Bezugsquellennachweis durch die Fabrik, Tel. (066) 21481

# LIPS-KÜCHENMASCHINEN



← Drehbar →

## COMBIREX KOMBINATOR

vielseitig kombinierbar – Raum- und zeltsparend

## Elektro-Schälmaschinen

für Grossbetriebe

zum Schälen von Kartoffeln und Rüben mit einem Minimum von Abfällen und Leistung bis ca. 200 kg Stkl.

**LIPS**

Gegr. 1880

**Küchen-  
Maschinen-  
Fabrik**

Telephon 9175 08

**URDORF**

bei Zürich





# HEXAVAP

Tabletten zum Verdampfen  
gegen schädliche Insekten  
in Wohn- u. Vorratsräumen

DR. R. MAAG A.G. DIELSDORF-ZÜRICH



Woldecken, Socken, Pullover, überhaupt  
alle Wollsachen können Sie mit

# Aar Seife

in der Maschine waschen

Aarseife ist neutral, hartwasserbeständig  
und bildet keine Kalkseife

Aarseife wäscht nicht nur sauber, sondern  
schont auch die Textilfasern

**Chemische Fabrik G. ZIMMERLI AG.**  
**AARBURG**

Telephon (062) 73461 / 73671

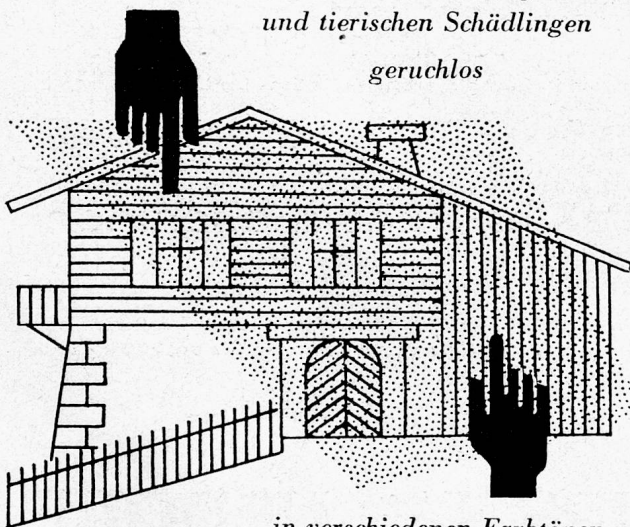
# Gysbanol

Imprägniermittel für alle Holzbauten

schützt vor Fäulnis

und tierischen Schädlingen

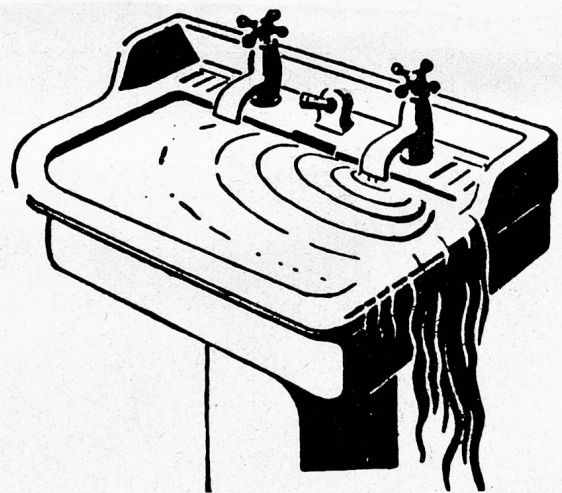
geruchlos



in verschiedenen Farbtönen

licht- und wetterbeständig

**GYSIN & CO. BASEL**



Hier kann nur mit dem bewährten  
Ablaufreinigungsmittel

# TROXLERFIX

Abhilfe geschaffen werden.

Originaldose Fr. 2.-

Bei grösseren Mengen entsprechend Rabatt

**Karl Troxler GUMMIHAUS Zürich**  
Seidengasse 13, Postfach Zürich 1, Telefon 25 77 68



*Basler Eisenmöbelfabrik A. G. Hissach* †  
 V O R M A L S T H . B R E U N L I N + C O .



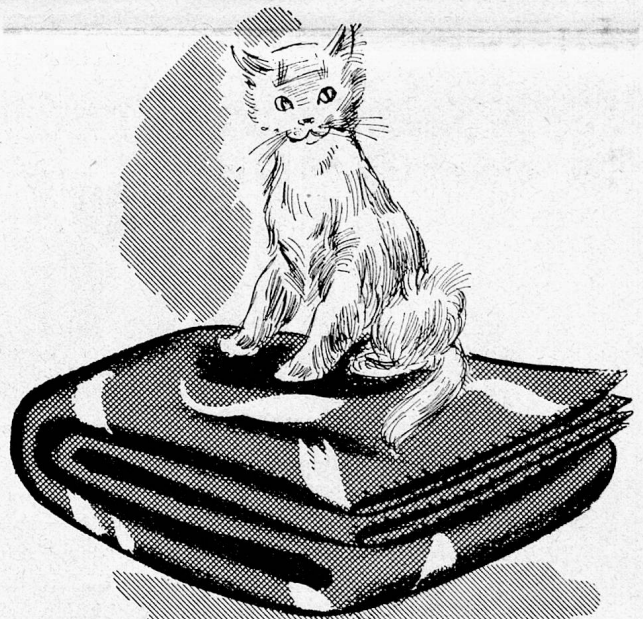
## *Qualitätswäsche*

in Leinen, Halbleinen und  
 Baumwolle

Spezialanfertigungen mit  
 Nameneinwebung

Verlangen Sie unverbindliche  
 Offerte

*Schwob & Cie. AG. Bern*  
 Leinenweberei

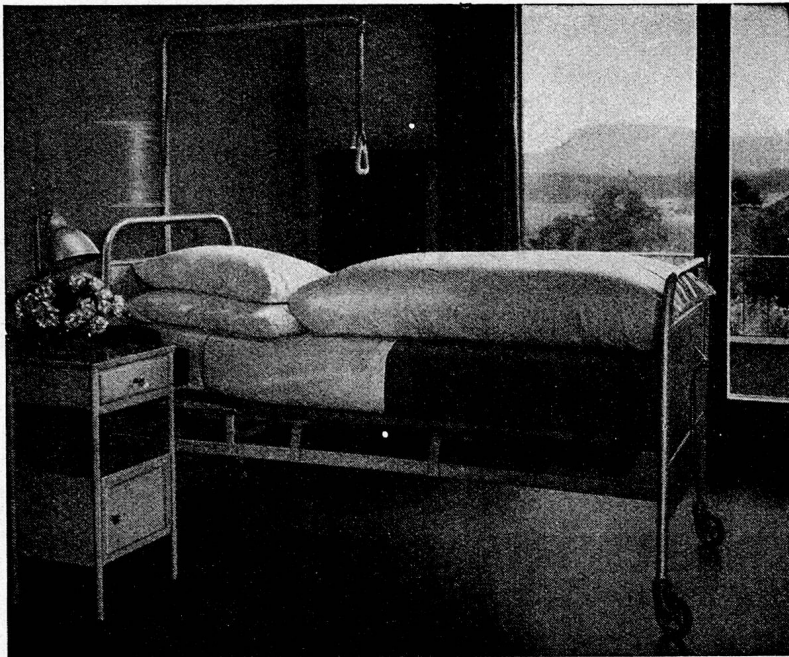


*...warme  
 Wolldecken*

in jeder Spezialausführung  
 für Spitäler und Anstalten  
 Tuch- und Deckenfabriken  
**Schild A.G. Bern und Liestal**



# ORIGINAL - SCHLARAFFIA - MATRATZEN



sind aus gutem Polstermaterial hergestellt und handwerklich mit Sorgfalt verarbeitet.

Bei Anschaffung von neuen Matratzen denken Sie an

**Original-Schlaraffia**

Wir unterbreiten Ihnen gerne Vorschläge und Offerten.

**Schlaraffiawerk AG.  
Basel**

Dreispietz, Zufahrtsstrasse 8  
Telephon 5 69 60

## Waschen – eine Freude

# Ultra-Bienna

Schnyder

das erste dreifache Seifenwaschmittel, ergibt höchste Waschkraft, vereinfacht und verbilligt das Waschen

ULTRA-BIENNA enthärtet das Wasser selbsttätig – Enthärtungsmittel überflüssig!

ULTRA-BIENNA enthält beste natürliche Seife – es erhöht die Lebensdauer der Wäsche!

ULTRA-BIENNA verleiht der Wäsche höchstes Weiss und klare Farben (Hellinwirkung)

Nach dem Waschen mit ULTRA-BIENNA sind jegliche Spülmittel unnötig!

ULTRA-BIENNA eignet sich für den Waschhafen und ganz besonders für Waschmaschinen und -Automaten!

### Weitere Schnyder-Spezialprodukte:

BIO 38° C biologisches Einweichmittel für Leib-,  
Küchen-, Operationswäsche

FLOCKEN 555 Spezialseifenflocken für die Wasch-  
maschine

HELLIN Spül- und Weissmittel

PRODUKT 40 Vorwaschmittel für fettig-schmutzige  
Küchenwäsche, Überkleider usw.

ANGORA Feinwaschmittel für Wollwäsche

PERBORAT EXTRA Sauerstoffhaltiges Spezial-  
bleichmittel

**Seifenfabrik Schnyder Biel 7**