

Objektyp: **Advertising**

Zeitschrift: **Fachblatt für schweizerisches Anstaltswesen = Revue suisse des établissements hospitaliers**

Band (Jahr): **22 (1951)**

Heft 12

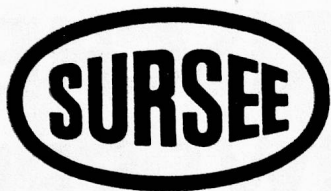
PDF erstellt am: **27.06.2024**

Nutzungsbedingungen

Die ETH-Bibliothek ist Anbieterin der digitalisierten Zeitschriften. Sie besitzt keine Urheberrechte an den Inhalten der Zeitschriften. Die Rechte liegen in der Regel bei den Herausgebern. Die auf der Plattform e-periodica veröffentlichten Dokumente stehen für nicht-kommerzielle Zwecke in Lehre und Forschung sowie für die private Nutzung frei zur Verfügung. Einzelne Dateien oder Ausdrucke aus diesem Angebot können zusammen mit diesen Nutzungsbedingungen und den korrekten Herkunftsbezeichnungen weitergegeben werden. Das Veröffentlichen von Bildern in Print- und Online-Publikationen ist nur mit vorheriger Genehmigung der Rechteinhaber erlaubt. Die systematische Speicherung von Teilen des elektronischen Angebots auf anderen Servern bedarf ebenfalls des schriftlichen Einverständnisses der Rechteinhaber.

Haftungsausschluss

Alle Angaben erfolgen ohne Gewähr für Vollständigkeit oder Richtigkeit. Es wird keine Haftung übernommen für Schäden durch die Verwendung von Informationen aus diesem Online-Angebot oder durch das Fehlen von Informationen. Dies gilt auch für Inhalte Dritter, die über dieses Angebot zugänglich sind.

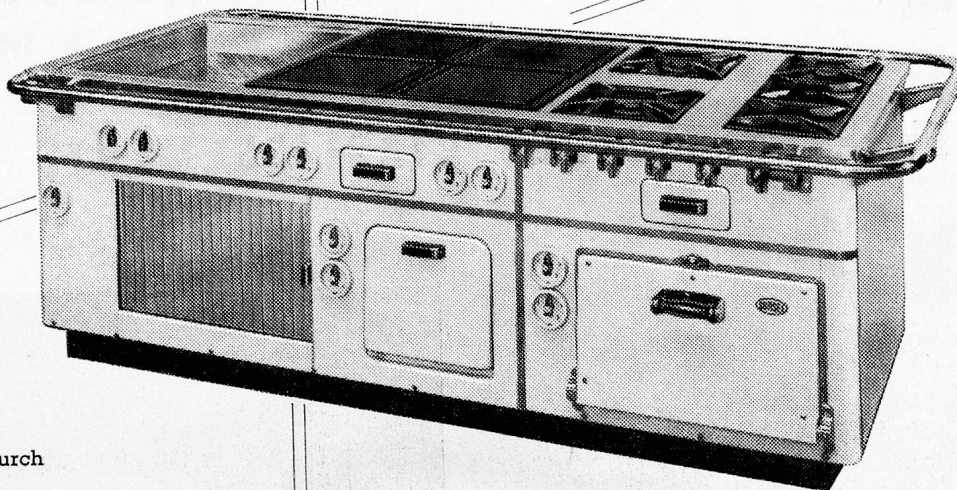


BEGEISTERUNG in der
KÜCHE durch
SURSEE-APPARATE

GROSSKÜCHEN-HERDE

für Elektrisch, Gas,
Holz und Kohle
oder kombiniert

in verschiedener
Ausführung

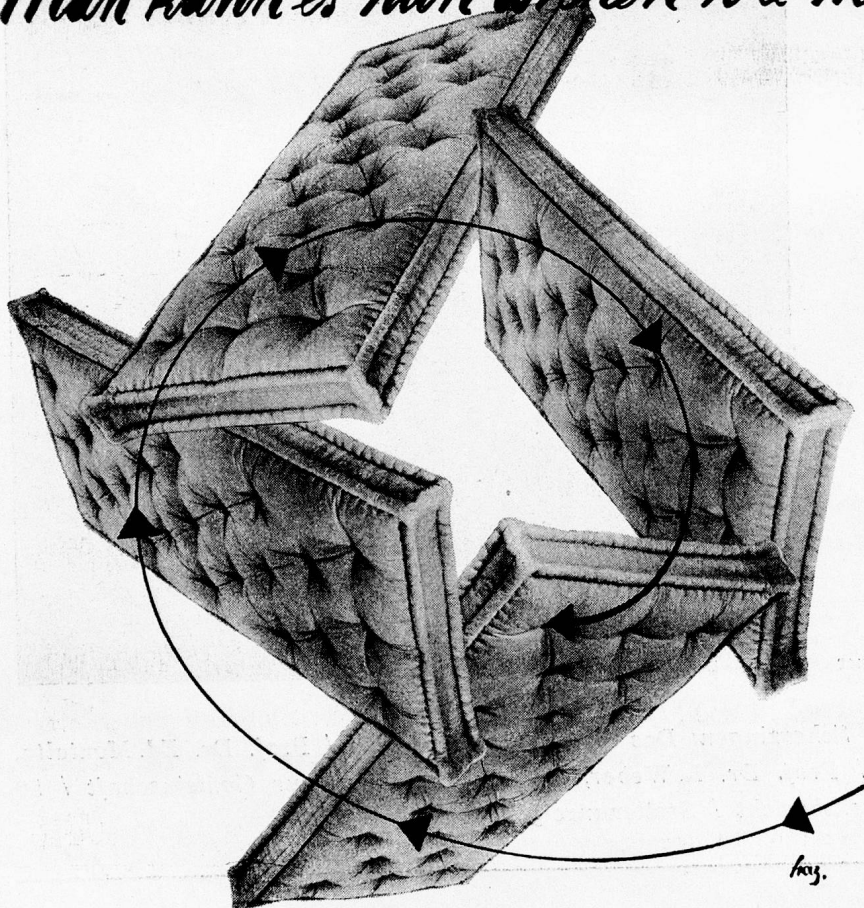


Auskünfte und Offerten durch

SURSEE-WERKE AG. Sursee

Tel. (045) 5 76 44

Man kann es nun drehen wie man will...



3. Die Vorteile, die eine Rosshaarmatratze bietet, sind bis heute unübertroffen. Mit seinen isolierenden Eigenschaften und seinen vielen Millionen nie erlahmenden, ineinandergreifenden Naturspiralen, steht Rosshaar als Polstermaterial für Matratzen einzig da. Zudem ist die Rosshaarmatratze hygienisch und handlich. Und . . .

**WER AUF ROSSHAAR RUHT
SCHLÄFT GUT!**

Roth & Cie., Wangen an der Aare (BE)

J. Schnyder AG., Wädenswil (ZH)

Toggenburger & Cie., Marthalen (ZH)

Gebr. Wittich, Gottlieben (TG)

Rosshaarspinnerei Basel AG., Basel-Augst



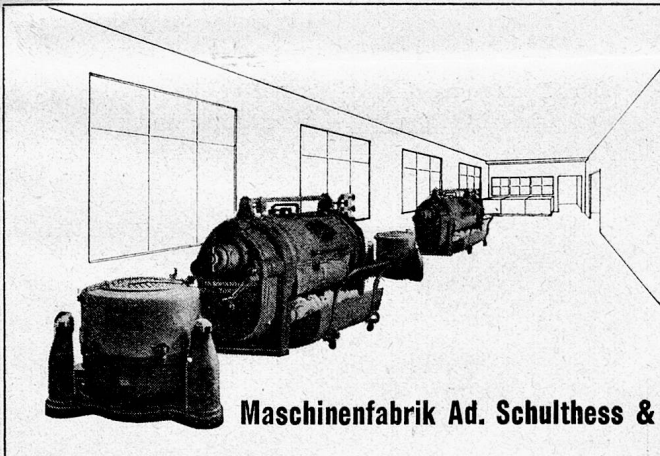
Bigla Säuglings- und Kinderbettchen

Wir freuen uns immer wieder über die praktischen, schönen BIGLA-Bettchen in unserem neuen Absonderungsgebäude der Universitäts-Klinik.

Prof. Laufermann

Auch Ihnen würden wir gerne unsern Katalog unterbreiten. Bitte, schreiben Sie uns!

BIGLER, SPICHIGER & CIE. AG., BIGLEN (BERN)



SCHULTHESS

Wäscherei-Einrichtungen für

Hotels, Restaurants, Pensionen
Spitäler, Sanatorien, Heime
Schulen und Institute
Straf- und Erziehungsanstalten
Kasernen und Zeughäuser
Miethäuser und Haushaltungen

Maschinenfabrik Ad. Schulthess & Co. AG., Zürich

Stockerstrasse 57, Tel. (051) 27 52 12

Telephon-, Uhren- und Lichtsignalanlagen
Hasler^{AG} Bern

risi

HÜHNER-BOUILLON
OSCHEN-FLEISCHBRÜHE
EIER-BOUILLON

risi



feines Essen

lässt sich nur mit feinem Fett zubereiten. Ein besonders gutes Kochfett ist Nussella: es lässt den Speisen das Eigen-Aroma, ist naturrein und selbst für empfindliche Magen zuträglich. Dazu ist Nussella wasserfrei und sehr ausgiebig.

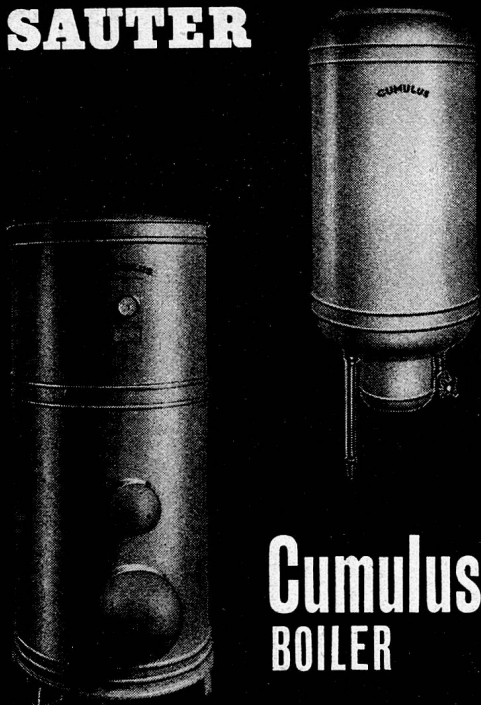
Nussella

hergestellt aus dem besten Kokosnussfett mit Zusatz von Oliven- und Sonnenblumenöl.

MIT JUWO-MARKEN ZUM GRATISREISEN

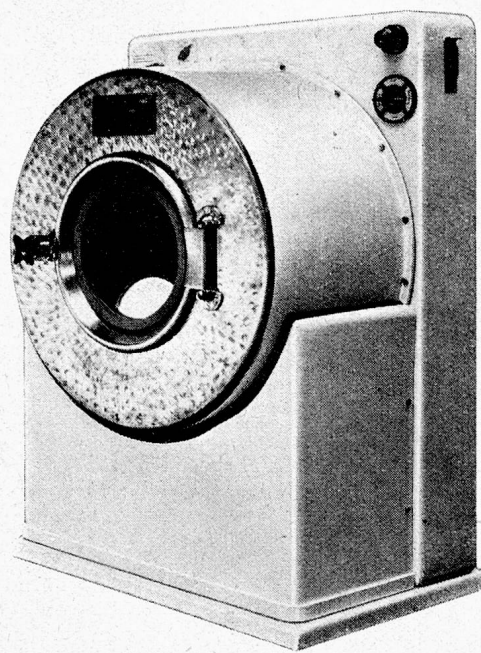
J. Kläsi, Nuxo-Werk A.G., Rapperswil (St. G.)

SAUTER



Cumulus BOILER

FR. SAUTER A.G., FABRIK ELEKTR. APPARATE, BASEL



Ein Aussenseiter ist der neue

POENSGEN

Waschautomat

da er in Konstruktion und Qualität etwas **besonderes** darstellt.

Der Poensgen-Waschautomat ist keine Luxusmaschine für den Privathaushalt, sondern eine besonders stabil gebaute **gewerbliche Dauerbetriebsmaschine**.

Reversierende Innentrommel aus nichtrostendem Stahl für 6 kg Trockenwäsche.

3 kW-Elektro-Aufheizung zum Kochen.

Einknopfbedienung, einstellbar für leicht-, mittel- und starkbeschmutzte Wäsche.

Einfacher, stabiler, nicht reparaturanfälliger Automatismus.

Ein Druck auf den Knopf und nach 40 Minuten ist ihre Wäsche fix und fertig gewaschen und gespült; stellt sich selbsttätig ab.

Poensgen liefert alle Maschinen für die Wäscherei und Büglerei.

Verlangen Sie ganz unverbindlich Angebot durch:

Ingenieurbureau Dr. J. Rothenberger, Zürich

Susenbergrasse 63 — Telefon (051) 34 47 75

MUM

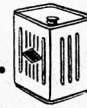


Verwundert fragt Direktor Schick:
„Wer kommt denn da in's Alpenblick?“
Der Humi ist's vom Genfersee,
Das gibt ein Grüezi und Juhee!
Das ganze Küchenpersonal
Eilt zum Empfang ans Hauptportal.
Humosa Oel, Humosa-Fett
Hat einen grossen Stein im Brett.

*Humosa-Oel und-Fett
für jede gute Küche!*



Lieferung durch
die Grossisten



OELWERKE MORGES A.G., MORGES

Sehr günstig!

Calif. Dampfäpfel in Scheiben, extra choice			
Crt. à ca. 23 kg netto	1 Crt.	4 Crt.	
per kg	2.90	2.85	
Calif. Dörripflaumen			
30/40er	per kg	1.80	1.75
40/50er		1.75	1.70

Mit bester Empfehlung

E. Kunz & Co.
vormals Peter & Kunz **ZÜRICH 50**

KOLONIALWAREN EN GROS

TEL. 46 70 10

HOLZSCHUHE
und Holzschuhstiefel

aus ausgesuchtem Material, in vorzüglicher
Verarbeitung und zu günstigsten Preisen,
liefert Ihnen

Hans Etter, Rorschach

Holzschuhfabrikation, Feuerwehrstrasse 15

TAVOLEX 55

Universal-Reinigungsmittel
das herrlich schäumende

Tavol-PRODUKTE
unerreicht in Qualität!

H. TAVERNARO · CHEM. FABRIK
WINTERTHUR · WÜLFINGEN
SCHLOSSTALSTR. 221 · TEL. 052 / 24054



Altes Vertrauenshaus
vieler Anstalten!

**F. HAUSER-VETTIGER
& SOHN**

Kaffee-Rösterei »Linthof«

NÄFELS

Gegr. 1910 Tel. 058/44038

SPEZIALITÄT: **Finita-Kaffee** -Ersatz-Mischung
hergestellt aus 70, 60 oder 50% reinem
Bohnenkaffee, sowie Cichorien,
Feigen und Kaffee-Zusatz aus
Zucker und Melasse

In alle Anstalten, Heilstätten und Heime:

MEISTERWERKE DER MALEREI

Die originalgetreuen und doch billigen Reproduktionen im Standard-Format 48 X 60 cm erlauben es, — in Verbindung mit den schönen und preiswerten Wechselrahmen — jeden Raum gediegen und abwechslungsreich zu gestalten.

Folgende Kunstkreis-Serien sind bereits erschienen:

Serie 1

Konrad Witz: Der Hl. Christophorus
Hans Holbein: Familienbild
E. Manet: Vase mit Pfingstrosen
Pissaro: Landschaft bei Louveciennes
P. Gauguin: Ta Matete
Van Gogh: Bauernmädchen

Serie 2

Leonardo: Mona Lisa
Rembrandt: Mädchen mit Besen
Delacroix: Pferde am Meer
Monet: Mohnblumenfeld
Cézanne: Mont St-Victoire
Renoir: A la Grenouillère

Serie 3

Pieter Bruegel: Das Schlaraffenland
El Greco: Mater Dolorosa
Vermeer v. Delft: Mädchen am Spinett
John Constable: Das Kornfeld
Alfred Sisley: Der Schlepper
Matisse: Stilleben mit Austern

Serie 4 (in Vorbereitung)

Bronzino: Maria de' Medici
Terborch: Der Scherenschleifer
de Hooch: Das Landhaus
Turner: Das Schlachtschiff Téméraire
Corot: Der Windstoss
Utrillo: Rue des Saules
Diese 4. Serie wird bis Ende Januar 1952 ausgeliefert sein.

Preise: Jahresserie à 6 Reproduktionen im Abonnement Fr. 25.—. Einzelblätter für Abonnenten Fr. 6.50, für Nichtabonnenten Fr. 8.50. Sammelmappen Fr. 3.50. Wechselrahmen Fr. 20.— (Naturholzrahmen), Fr. 34.— (Stilrahmen). Für Anstalten bei grösseren Bezügen Spezialkonditionen.

Wenn Sie sich von der hohen Qualität unserer Reproduktionen selbst überzeugen wollen, so senden wir Ihnen gerne eine der bereits erschienenen Serien zur Ansicht. Wir bitten Sie daher, untenstehenden Coupon auszufüllen und unserem Verlag zuzusenden.

kunstkreis

COUPON

Name: Vorname:

Wohnort: Strasse: Nr.:

Clausiusstrasse 50
Zürich 6
Telephon (051) 26 79 50

bittet um unverbindliche Ansichtssendung einer Kunstkreis-Mappe für sieben Tage

Ob ein Nähfaden gut ist

hängt von der Qualität des Zwirns ab. Für Mettler-Faden wird nur gutes, langfaseriges Material auf den modernsten Maschinen verarbeitet. Das ergibt seine hohe Reissfestigkeit und sein geschmeidiges Gleiten — zwei Vorzüge, die die Frauen ganz besonders schätzen.

