

Objektyp: **Advertising**

Zeitschrift: **Fachblatt für schweizerisches Anstaltswesen = Revue suisse des établissements hospitaliers**

Band (Jahr): **23 (1952)**

Heft 3 [i.e. 4]

PDF erstellt am: **01.09.2024**

Nutzungsbedingungen

Die ETH-Bibliothek ist Anbieterin der digitalisierten Zeitschriften. Sie besitzt keine Urheberrechte an den Inhalten der Zeitschriften. Die Rechte liegen in der Regel bei den Herausgebern.

Die auf der Plattform e-periodica veröffentlichten Dokumente stehen für nicht-kommerzielle Zwecke in Lehre und Forschung sowie für die private Nutzung frei zur Verfügung. Einzelne Dateien oder Ausdrucke aus diesem Angebot können zusammen mit diesen Nutzungsbedingungen und den korrekten Herkunftsbezeichnungen weitergegeben werden.

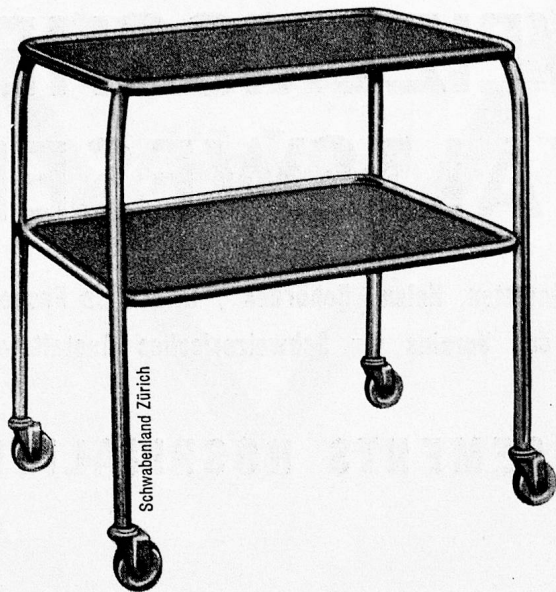
Das Veröffentlichen von Bildern in Print- und Online-Publikationen ist nur mit vorheriger Genehmigung der Rechteinhaber erlaubt. Die systematische Speicherung von Teilen des elektronischen Angebots auf anderen Servern bedarf ebenfalls des schriftlichen Einverständnisses der Rechteinhaber.

Haftungsausschluss

Alle Angaben erfolgen ohne Gewähr für Vollständigkeit oder Richtigkeit. Es wird keine Haftung übernommen für Schäden durch die Verwendung von Informationen aus diesem Online-Angebot oder durch das Fehlen von Informationen. Dies gilt auch für Inhalte Dritter, die über dieses Angebot zugänglich sind.

Ein Dienst der *ETH-Bibliothek*
ETH Zürich, Rämistrasse 101, 8092 Zürich, Schweiz, www.library.ethz.ch

<http://www.e-periodica.ch>



Solide Servierwagen

aus Stahlrohr verchromt. Zwei extrastarke
Tablare aus Peraluman. Vier solide Kugel-
lagerlenkrollen. Absolut geräuschloser Gang.

Länge 78 cm — Breite 53 cm — Höhe 80 cm

Wir führen auch massive Speisetransport-
wagen in jeder Ausführung, für jeden Zweck.

Verlangen Sie bitte Offerte.

Muba Halle III, Stand 824

SCHWABENLAND & CIE AG. ZÜRICH
Grossküchen- und Konditorei-Einrichtungen Nüscherstr. 44. Tel. (051) 25 37 40

LIPS - KÜCHENMASCHINEN

in allen Grössen
von 20-1000 Mahlzeiten

COMBIREX - JUNIOR
COMBIREX - I und II

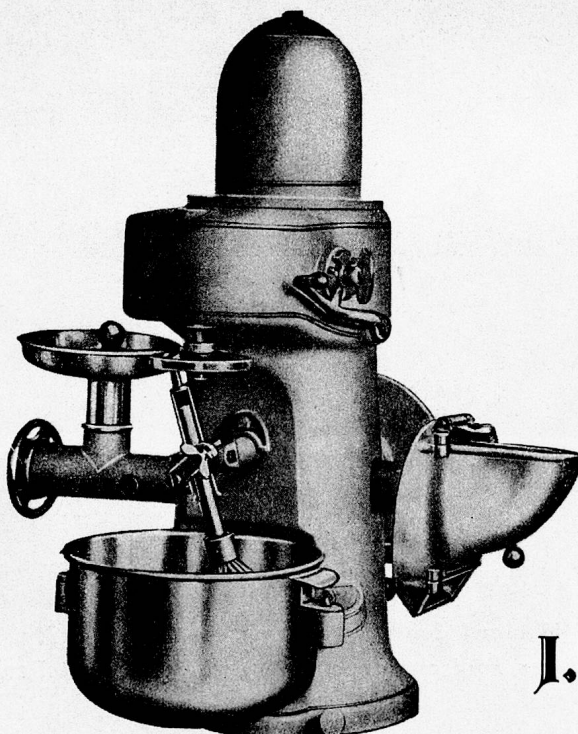
KOMBINATOR

in verschiedenen Ausführungen

Elektro-Schälmaschinen

zum Schälen von Kartoffeln, Rüben,
auch zum Fischentschuppen geeignet

Offerten und Prospekte durch den Alleinhersteller



COMBIREX -

J. LIPS **Küchen-**
Maschinen-
Fabrik **URDORF**

Gegr. 1880

Telephon (051) 9175 08

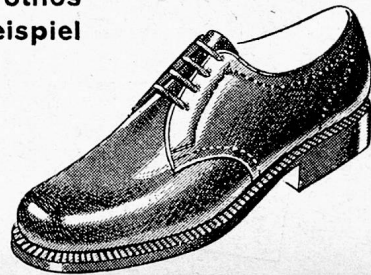
bei Zürich

Die Form ist das wichtigste ...



Nichts soll gesagt sein gegen die äussere Eleganz eines Schuhs. Viel wichtiger aber ist seine Form. Der Gestalt des Fusses muss der Schuh vor allem entsprechen. Und weil jeder Fuss so eigen geartet ist, kann nur ein fein abgestuftes, lückenloses Formen-System — wie es Prothos geschaffen hat — jedem und allen Füßen gerecht werden.

Prothos Beispiel



Eleganter Herren-Derby. Bequeme breite Form. Gelenkstütze. In Boxcalf braun und schwarz mit Ledersohle und in Boxcalf braun mit Gummisohle.

Lassen Sie sich im Schuhgeschäft die für Ihren Fuss geeignete Prothos-Form zeigen. Probieren Sie sie. Sie werden keinen anderen Schuh mehr tragen wollen.



im Schuhhaus
Löw-Prothos
und vielen
anderen guten
Schuhgeschäften

ist es Ihnen
 schon
 bekannt, daß Sie mit

Knorr
Fleischsuppe

spezial

Fond blanc
 Kalbs-Ragout
 Risotto
 Sauce Béchamel
 Gemüse-Suppen usw.

entscheidend verbessern können?

Großer Fortschritt für jede Küche,
 weil frei von Fabrikgeschmack,
 hellfarbig und klar!

Thöni

1-Kilo-Büchse 875 • 5-Kilo-Kessel 850 • 12-Kilo-Kessel 840 p. kg*



Das bewährte synthetische WASHMITTEL für

Baumwolle und Leinen

SANDOPAN BL

ist bereits in kaltem Wasser klar löslich
 besitzt eine hervorragende Waschwirkung
 ist äusserst sparsam im Gebrauch
 wird auch in hartem Wasser voll ausgenützt
 verhindert die Kalkfleckenbildung
 greift die Gewebe nicht an

SANDOZ A.G., BASEL

Das Schweiz. Institut für Hauswirtschaft verlieh
 SANDOPAN BL die Güteauszeichnung «Q»

Krefft

Neuzeitliche
 Geschirrspülmaschinen

für
 RESTAURANTS
 HOTELS
 TEA-ROOMS
 SPITALER
 ANSTALTEN

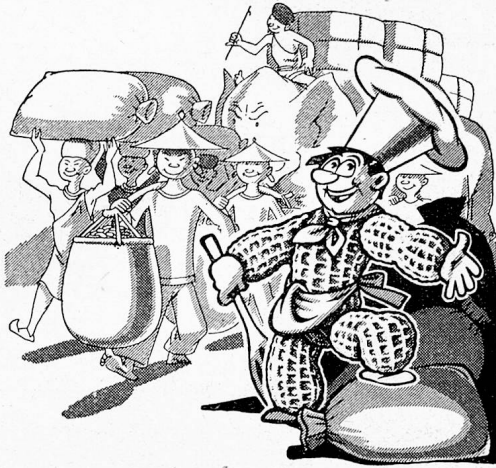
*Von der kleinsten
 bis zur größten Küche!*

Für jeden Fall das passende Modell



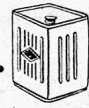
FORDERN SIE ANGEBOT UND PROSPEKTE
CHRISTEN & CIE. AG - BERN MARKTGASSE 28 • TEL. (031) 25611

MUM



Vom fernen Land der lauen Winde
 Aus Indien und Insulinde
 Bekommt der Humi was er sucht
 Die Arachid- und Kopra-Frucht!
 Die Erdnuss und die Kokosnuss
 Sind Humis guter Genius.
 Deshalb auf jedes Küchenbrett
 Humosa Oel, Humosa-Fett.

*Humosa-Oel und -Fett
 für jede gute Küche!*



Lieferung durch
 die Grossisten

OELWERKE MORGES A.G., MORGES

Für Ihr Haus
 empfehlen wir Ihnen



**Gemüse- und Früchte-Conserven
 Confitüren und Fruchtsirupe
 Fruchtmarm für Glacé**

IN ERSTKLASSIGER QUALITÄT

Vorzugskonditionen durch:



LEBENSMITTEL EN GROS WINTERTHUR

Telefon (052) 2 64 23 / 2 64 24

Die Mischung

und der Grad der Röstung des
 Kaffees haben entscheiden-
 den Einfluss auf das fertige
 Getränk.

Ein Versuch mit unserer
 GIGER-MISCHUNG
 lohnt sich bestimmt!

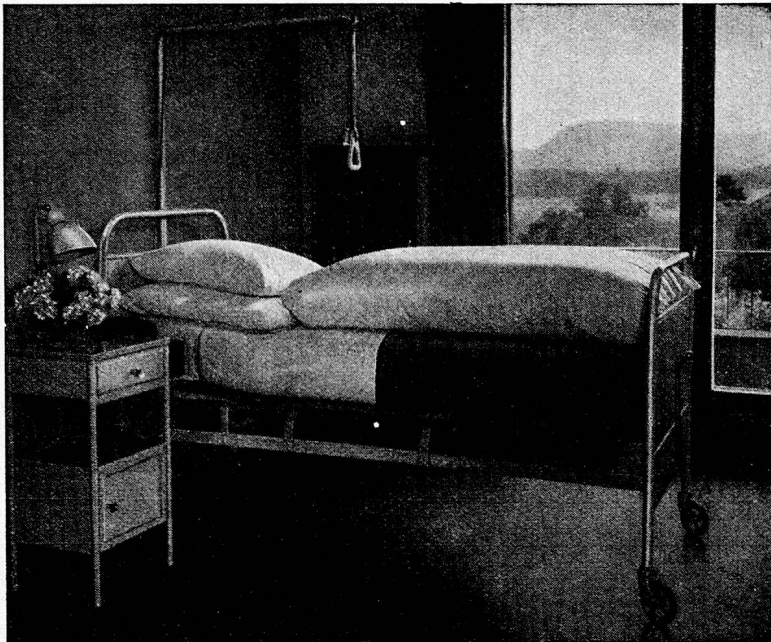


HANS GIGER & CO. BERN

Lebensmittel-Grossimport

Gutenbergstrasse 3 Tel. (031) 2 27 35

ORIGINAL - SCHLARAFFIA - MATRATZEN



sind aus gutem Polstermaterial hergestellt und handwerklich mit Sorgfalt verarbeitet.

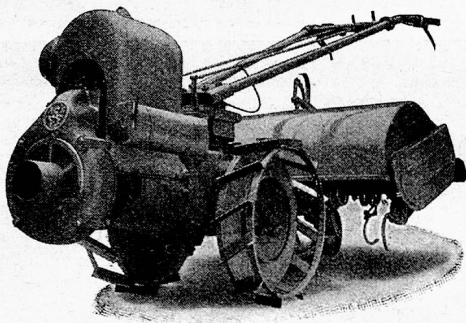
Bei Anschaffung von neuen Matratzen denken Sie an

Original-Schlaraffia

Wir unterbreiten Ihnen gerne Vorschläge und Offerten.

**Schlaraffiawerk AG.
Basel**

Dreisplatz, Zufahrtsstrasse 8
Telephon 5 69 60



Motor-Bodenfräse — Grunder 3-GU — Motorpflug

mit den bewährten 8 u. 10 PS Grunder-Benzin-Petrol-Motoren oder mit dem sparsamen Grunder-Diesel-Motor 10 PS. Vorzüge: Mehr als 30-jährige Erfahrung, einfache, robuste und moderne Konstruktion, 3 Vorwärtsgänge und 1 Rückwärtsgang, 2 Geschwindigkeiten auf der Zapfwelle; mit oder ohne Differential lieferbar, jedoch immer mit der patentierten automatischen Einzelradausschaltung; Fräsbreiten von 40 bis 90 cm. — Lieferbar als **Motor-Bodenfräse**, **Motorpflug**, **Motor-Seilwinde**, **Motor-Mäher**, **Motor-Vielfach/Hackgerät**; mit Hack- und Häufelgeräten für Reihenkulturen und Bearbeitung von Obst- u. Rebkulturen, verwendbar als Einachs-Traktor für Zugarbeiten etc.

Grunder-Maschinen sind führend und bürgen für **Qualität!**

A. GRUNDER & Co. AG. Motoren- und Maschinenfabrik, Tel. (061) 814.66 **Binningen**

Telephon-, Uhren- und Lichtsignalanlagen
Hasler AG Bern

TEXTON

Würze - ausgiebiger!

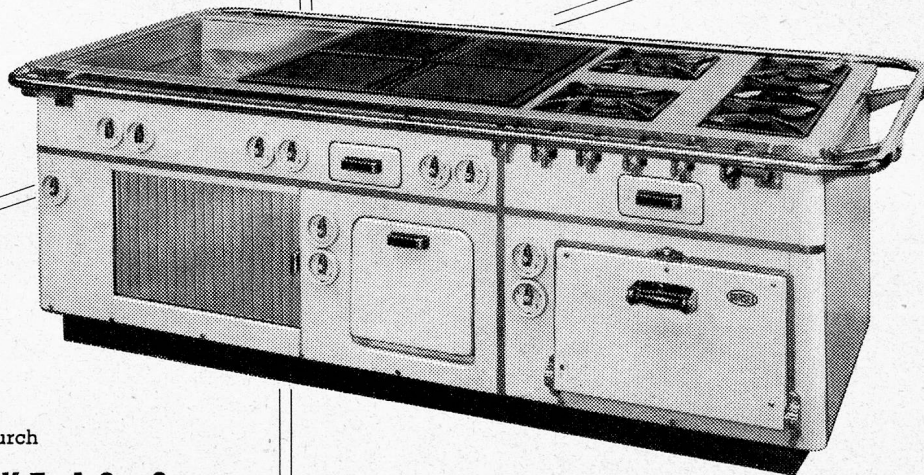
HACO GESELLSCHAFT AG. GÜMLIGEN

BEGEISTERUNG in der
KÜCHE durch
SURSEE-APPARATE

GROSSKÜCHEN-HERDE

für Elektrisch, Gas,
Holz und Kohle
oder kombiniert

in verschiedener
Ausführung



Auskünfte und Offerten durch

SURSEE-WERKE A.G. Sursee

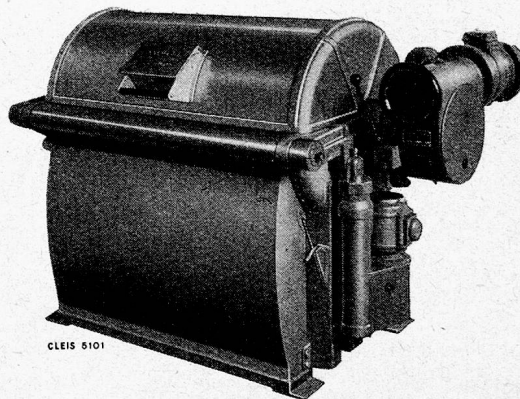
Tel. (045) 5 76 44

FP D 84 h

**Einfacher
Waschprozess
mit**

**FRIMA
PRIMA**

HENKEL & CIE. A.G., BASEL
Abt. Grosskonsumenten



CLEIS 5101

**Neuzeitliche Wäschereianlagen
Waschmaschinen
Zentrifugen
Mangen**

A. CLEIS AG. SISSACH

WÄSCHEREIMASCHINEN-FABRIK

Gegründet 1872

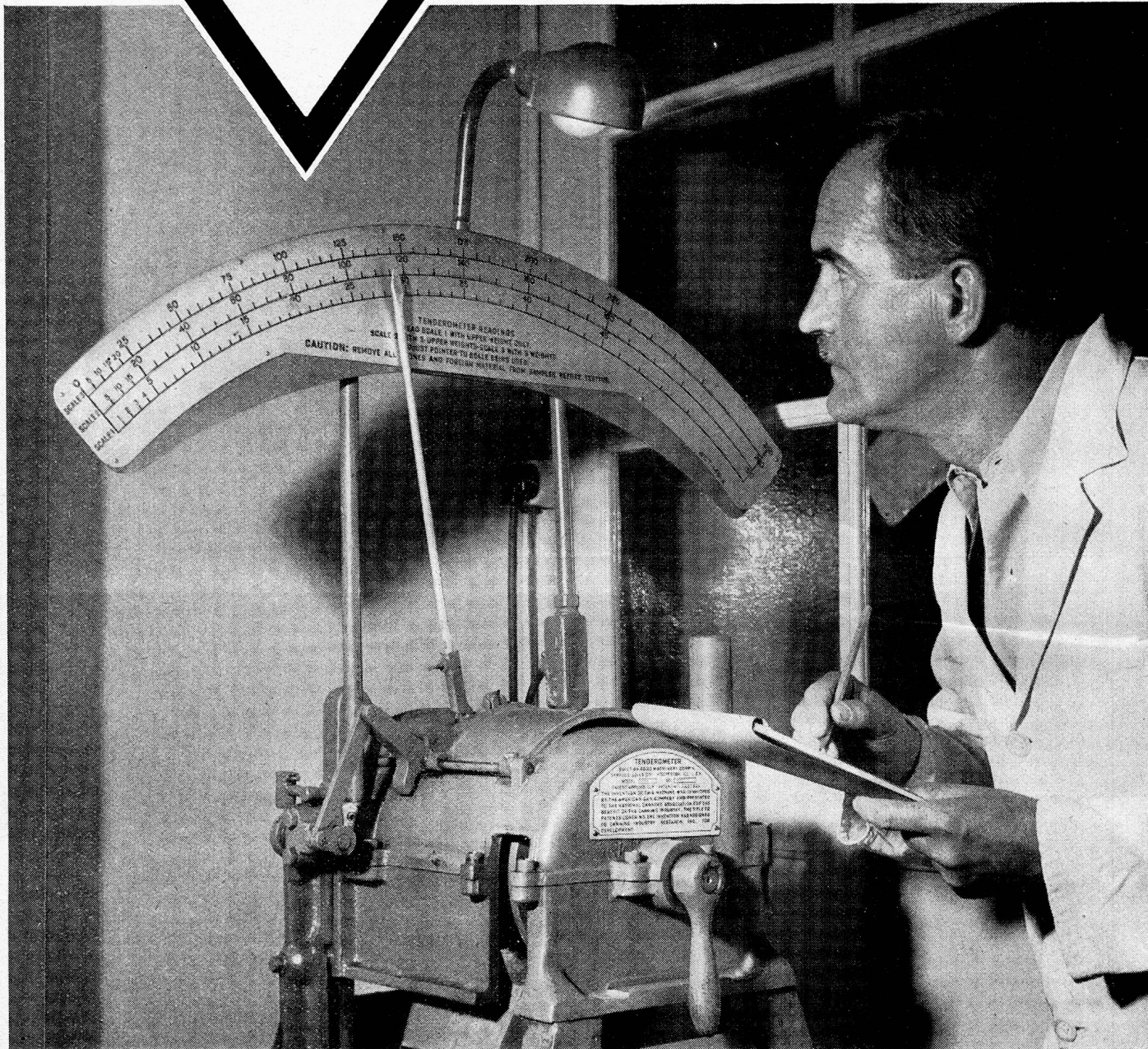
Telephon (061) 7 42 07

**Tatsachen
zählen!**

Das Netz der Qualitätskontrollen ist selbst für die kleinsten Erbsen so engmaschig, dass alles, was die Erfordernisse der Spitzen-Qualität «Hero-Erbsen» nicht erfüllt, rücksichtslos ausgeschieden wird.

Qualitätskontrolle

6



Die führende Marke!

Hero-Erbsen

Lenzburger

Hero Conserven Lenzburg