

Zeitschrift: Fachblatt für schweizerisches Anstaltswesen = Revue suisse des établissements hospitaliers

Herausgeber: Schweizerischer Verein für Heimerziehung und Anstaltsleitung; Schweizerischer Hilfsverband für Schwererziehbare; Verein für Schweizerisches Anstaltswesen

Band: 23 (1952)

Heft: 1

Werbung

Nutzungsbedingungen

Die ETH-Bibliothek ist die Anbieterin der digitalisierten Zeitschriften. Sie besitzt keine Urheberrechte an den Zeitschriften und ist nicht verantwortlich für deren Inhalte. Die Rechte liegen in der Regel bei den Herausgebern beziehungsweise den externen Rechteinhabern. [Siehe Rechtliche Hinweise.](#)

Conditions d'utilisation

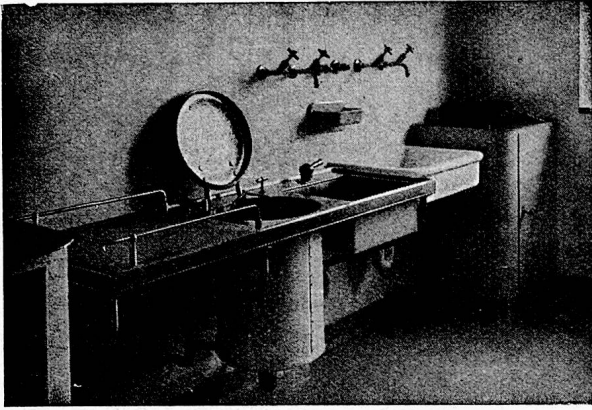
L'ETH Library est le fournisseur des revues numérisées. Elle ne détient aucun droit d'auteur sur les revues et n'est pas responsable de leur contenu. En règle générale, les droits sont détenus par les éditeurs ou les détenteurs de droits externes. [Voir Informations légales.](#)

Terms of use

The ETH Library is the provider of the digitised journals. It does not own any copyrights to the journals and is not responsible for their content. The rights usually lie with the publishers or the external rights holders. [See Legal notice.](#)

Download PDF: 10.01.2025

ETH-Bibliothek Zürich, E-Periodica, <https://www.e-periodica.ch>



HERMANN MEIER - ZÜRICH
DIPL. ING. S.I.A.

Bahnhofquai 15

Tel. (051) 23 19 48

Vorprojekte für sanitäre Installationen als einheitliche Basis für Submissionen, mit kompl. dimensionierten Plänen, approx. Kostenanschläge, Offertenvergleiche, Baukontrollen, Expertisen, Bau- und Betriebskosten von Warmwasser-Versorgungen, Wasserenthärtung, Wäschereien.



Nussella ist ein besonders leichtverdauliches, ausgiebiges Kochfett, hergestellt aus dem besten Kokosnussfett mit Zusatz von Oliven- u. Sonnenblumenöl.

Kessel à 4, 8½, 17, 27 und 44 kg

J. KLÄSI NUXO-WERK AG RAPPERSWIL

Gebr. Weilenmann's
Teigwaren

nach italienischem Spezialverfahren getrocknet,
 eignen sich

vorzüglich für Grossküchen

Gebr. Weilenmann AG. Winterthur

Gegründet 1876

Gesucht: Selbständige

Köchin

neben Chef, die auch Erfahrung in der Diätküche besitzt. Geregelter Arbeitszeit, gute Arbeitsbedingungen. Eintritt: 1. März 1952. — Bewerberinnen wollen sich melden mit Zeugnissen und Lohnansprüchen an die 1684/I
Verwaltung des Bezirksspitals Interlaken.

Zwei deutsche

2703/I

Studenten

(geb. 1924 und 1929) der Wohlfahrtspflegerschule des Stephanstifts in Hannover möchten im September 1952 ein halb-, evtl. einjähriges Praktikum in einem Heim für schwererziehbare Jugendliche absolvieren. Beide Studenten verfügen über einige praktische Erfahrungen und werden von der Schulleitung empfohlen. Welches Heim interessiert sich für den einen oder andern? Auskünfte durch die Schweizer Europahilfe, Büro für Schulung und kulturellen Austausch, Helvetiastrasse 14, Bern (Tel. 031/2 74 14).

Küchenchef

langjährige Praxis im Anstaltswesen, sucht Stelle auf 15. Januar evtl. 1. Februar.

Offerten unter Chiffre 2702/I an die Zentrale Stellenvermittlung VSA, Schipfe 7, Zürich 1.

Stellen-Ausschreibung

Im Frühjahr 1952 wird in **Enggstein** bei Worb eine kantonale psychiatrische **Beobachtungsstation für Jugendliche eröffnet**. Darin sind auf 1. Mai folgende Stellen zu besetzen:

1. Die Stelle eines

Erziehers

mit abgeschlossener pädagogischer Ausbildung

2. Die Stelle eines in der Führung Jugendlicher erfahrenen und zur Leitung einer Bastelwerkstätte geeigneten

Handwerksmeisters

Erfordernisse: Einwandfreier, aufgeschlossener Charakter; durch Praxis ausgewiesene Eignung für Jugendhilfe-Arbeit; gute Gesundheit.

Besoldung: Nach Dekret; dazu Teuerungszulagen nach Massgabe der jeweiligen Beschlüsse.

Anmeldungen sind handschriftlich bis zum **25. Januar 1952** dem **Kantonalen Jugendamt**, Kirchgasse 2, Bern, einzureichen. Ihnen sind ein kurzer Lebensabriss sowie Ausweise über Bildungsgang und bisherige Betätigung beizulegen. — Besuche werden nur auf besondere Einladung empfangen. 1687/I

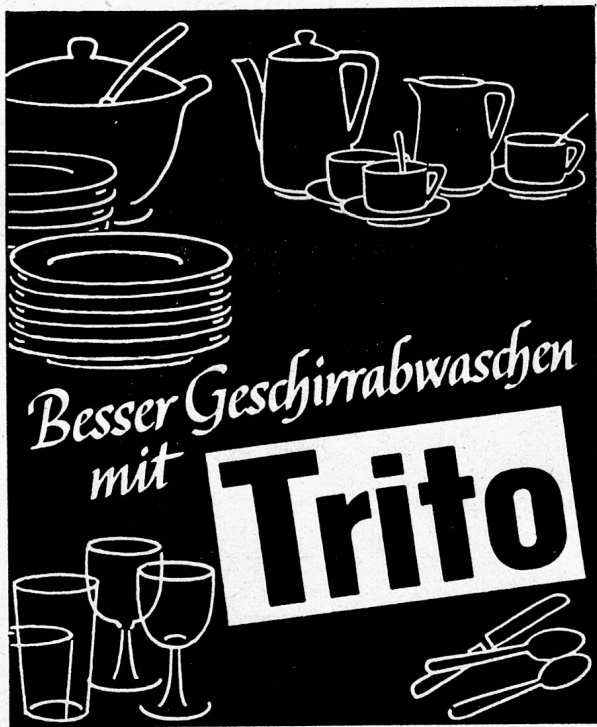
Bern, den 22. Dezember 1951.

Der Justizdirektor: **Dr. V. Moine.**

risi

HÜHNER-BOUILLON | OCHSEN-FLEISCHBRÜHE | EIER-BOUILLON

risi



HENKEL & CIE. A.G., BASEL
Abt. Grosskonsumenten T D 86 h

TEBEZID-CHIMASEPT

SPUTUM- UND WÄSCHE-DESINFEKTIONSMITTEL

angewendet in 1/2 und 1%igen Lösungen

SICHERE KEIMTÖTUNG IST VON
AUSSCHLAGGEBENDER
BEDEUTUNG BEI
DER FACHLICHEN BEWERTUNG
VON DESINFIZIERENDEN
LÖSUNGEN IN JEDEM
ANSTALTS- UND SPITALBETRIEB

Ueber Leistungen und Eigenschaften der TEBEZID-Ge-
brauchslösungen liegen Prüfungsberichte aus 4 verschiede-
nen amtlichen Instituten vor.

Die Betriebskosten sind ausserordentlich günstig, da 1 Liter
1%ige Lösung nur ca. 8Rp. u. 1/2%ige Lösung nur ca. 4Rp. kostet.

Man wende sich an die Herstellerfirma

Laboratorium CHIMA S.A. St. Gallen

HACOSAN

stärkt!

HACO GESELLSCHAFT AG. GÜMLIGEN

Im **Usego**
GESCHÄFT

gut beraten
gut bedient



HACOSAN *nährt!*

HACO GESELLSCHAFT AG. GÜMLIGEN

Küchenbatterien

Spezialgeschirre für jede Heizart in rostfreiem Stahl Kupfer u. Aluminium

Verlangen Sie bei Bedarf unverbindlichen Vertreterbesuch

CHRISTEN

CHRISTEN & Co. A.G. BERN
Telephon 2 56 11

Wo immer

auf einem Gasapparat die Marke

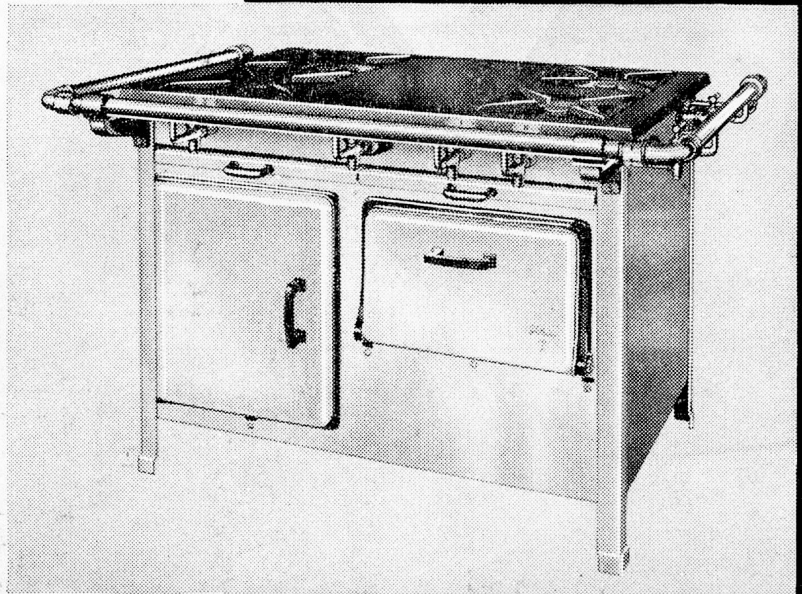
Solothurner

steht, werden Sie hören, daß es sich mit diesem Modell, trotz kleinem Gasverbrauch, rascher und besser kochen, braten und backen läßt.

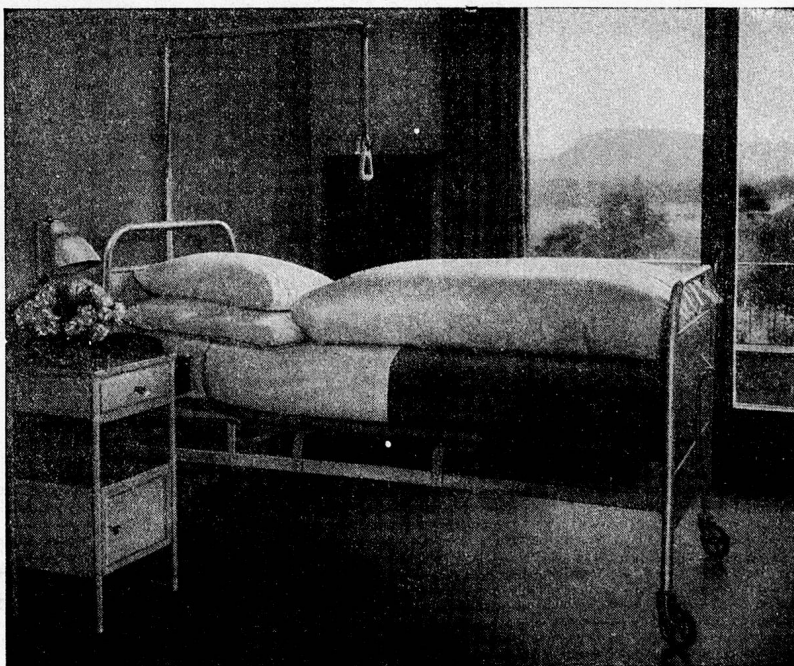
Aus der zweckmäßigen Konstruktion resultiert das berechnete Vertrauen in die

Solothurner
GASHERDE

Schweizerische Gasapparate-Fabrik, Solothurn



ORIGINAL - **SCHLARAFFIA** - MATRATZEN



sind aus gutem Polstermaterial hergestellt und handwerklich mit Sorgfalt verarbeitet.

Bei Anschaffung von neuen Matratzen denken Sie an

Original-Schlaraffia

Wir unterbreiten Ihnen gerne Vorschläge und Offerten.

Schlaraffiawerk AG.
Basel

Dreispietz, Zufahrtsstrasse 8
Telephon 5 69 60

Tatsachen zählen!

Die Spitzen-Qualität „Hero-Erbsen“ ist nur möglich, weil wir weder Mühe noch Kosten scheuen, um diese Leistung zu vollbringen. Zum Beispiel haben die grossen Aufwendungen für Forschungszwecke viel zu unserem Erfolg beigetragen.

Hero-Laboratorium ①



Die führende Marke!

Hero-Erbsen

Lenzburger

Hero Conserven Lenzburg

WAGENSWI 300/V