

Objektyp: **Advertising**

Zeitschrift: **Fachblatt für schweizerisches Anstaltswesen = Revue suisse des établissements hospitaliers**

Band (Jahr): **24 (1953)**

Heft 8

PDF erstellt am: **13.09.2024**

### **Nutzungsbedingungen**

Die ETH-Bibliothek ist Anbieterin der digitalisierten Zeitschriften. Sie besitzt keine Urheberrechte an den Inhalten der Zeitschriften. Die Rechte liegen in der Regel bei den Herausgebern.

Die auf der Plattform e-periodica veröffentlichten Dokumente stehen für nicht-kommerzielle Zwecke in Lehre und Forschung sowie für die private Nutzung frei zur Verfügung. Einzelne Dateien oder Ausdrucke aus diesem Angebot können zusammen mit diesen Nutzungsbedingungen und den korrekten Herkunftsbezeichnungen weitergegeben werden.

Das Veröffentlichen von Bildern in Print- und Online-Publikationen ist nur mit vorheriger Genehmigung der Rechteinhaber erlaubt. Die systematische Speicherung von Teilen des elektronischen Angebots auf anderen Servern bedarf ebenfalls des schriftlichen Einverständnisses der Rechteinhaber.

### **Haftungsausschluss**

Alle Angaben erfolgen ohne Gewähr für Vollständigkeit oder Richtigkeit. Es wird keine Haftung übernommen für Schäden durch die Verwendung von Informationen aus diesem Online-Angebot oder durch das Fehlen von Informationen. Dies gilt auch für Inhalte Dritter, die über dieses Angebot zugänglich sind.



**SAUBER  
SCHONEND  
SPARSAM**

waschen Sie mit

**SILAVIT** - Waschalkali  
**ALBA**  
Universal-Waschmittel

Haben Sie Waschprobleme? Wir beraten Sie gerne!

**VAN BAERLE & CIE. AG.  
MÜNCHENSTEIN**

Telephon (061) 9 05 44

**Auf dem Familientisch,  
zu den Mahlzeiten und zwischen-  
hinein wird Süssmost verdünnt  
bester Durstlöcher sein!**

Verlangen Sie unsere Preisliste und unseren  
unverbindlichen Besuch



Spezialabkommen für Anstaltsbetriebe und Spitäler



**Ein  
bindendes  
Versprechen**

Das Roco-Schildchen auf der Dose ist ein bindendes Versprechen: es ist unsere Garantie für Qualität.

Es verbürgt in jedem Fall ein auserlesenes Produkt, sorgfältige Zubereitung und schonende Conservierung.

Das Roco-Schildchen wird mehr und mehr zum Sinnbild für feine Conserven — im In- und Ausland. Nicht umsonst heisst es:

**«Was ROCO heisst, das mundet!»**

ROCO CONSERVENFABRIK RORSCHACH AG, RORSCHACH

ist es Ihnen  
schon  
bekannt, daß Sie mit

*Knorr*  
Spezial-Fleischsuppe  
"GASTRONOME"

Fond blanc  
Kalbs-Ragout  
Risotto  
Sauce Béchamel  
Gemüse-Suppen usw.

entscheidend verbessern können?

Großer Fortschritt für jede Küche,  
weil frei von Fabrikgeschmack,  
hellfarbig und klar!

Thöni

1-Kilo-Büchse 13<sup>50</sup> • 5-Kilo-Kessel 13<sup>20</sup> • 12-Kilo-Kessel 13<sup>10</sup> p. kg •



**Confitüren**  
**Conserven**  
**Konditoreihilfsstoffe**

in erstklassiger Qualität

**VÉRON & C<sup>IE</sup> A.G.**

Conservenfabrik, Bern

Verlangen Sie Véron-Produkte von Ihren Lieferanten

**H. BEARD S.A.**  
**MONTREUX ZÜRICH**

Schweizerische Fabrik für versilberte und rostfreie  
Metallwaren (150 Arbeiter)

**Bestecke**

Platten, oval und rund

Legumiers

Kannen

Porzellan

Glaswaren

**Réchauds 3 oder 4teilig**

(Spiesewärmer)

in Chromnickelstahl oder versilberter Ausführung

Zürich: Laden und Generalvertretung

A. HAARI, Talackerstrasse 41, Tel. 25 11 40



Wir offerieren ab Lager zu vorteilhaften Preisen:

# GUMMI-

Most- und Weinschläuche

Wasserschläuche

Jaucheschläuche

Molkerei-Stiefel

Arbeits-Stiefel

Schürzen und

Handschuhe

**Karl Troxler, Gummihaus, Zürich**

Seidengasse 13, Postfach Zürich 1

Telephon 25 77 68

**Wer guten Kaffee schätzt,  
trinkt GIGER-KAFFEE!**



**HANS GIGER & CO. BERN**

Lebensmittel-Grossimport

Gutenbergstrasse 3 Tel. (031) 2 27 35

## STAHLROHR- MÖBEL

elegant, formschön, preiswert

## CAMPING- MÖBEL

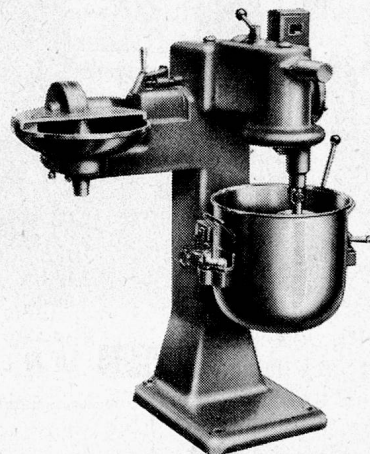
leicht, handlich, bequem

**F. Stucki-Hierholzer, Elgg/ZH**

Telephon (052) 4 76 50

## Universal-Küchenmaschine

Arbeitstische, Economatschränke und Bedarfsartikel

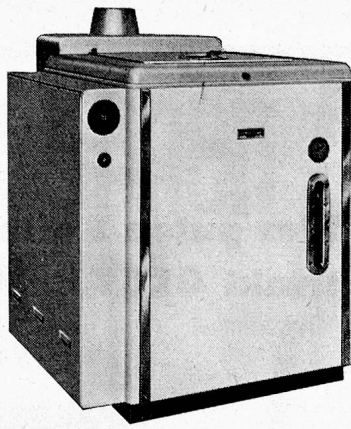


fabriziert in nur bester Qualität und liefert Maschinenfabrik

**Peter Loepthien AG Bern**

Mattenhofstrasse 30, Telephon (031) 5 49 96

# Wasch-Vollautomaten um Jahre voraus



## SCHULTHESS UNIVERSAL

16 kg

Vollautomat wäscht, kocht zentrifugiert und trocknet



## SCHULTHESS FRONTAL

4 Modelle in Grössen

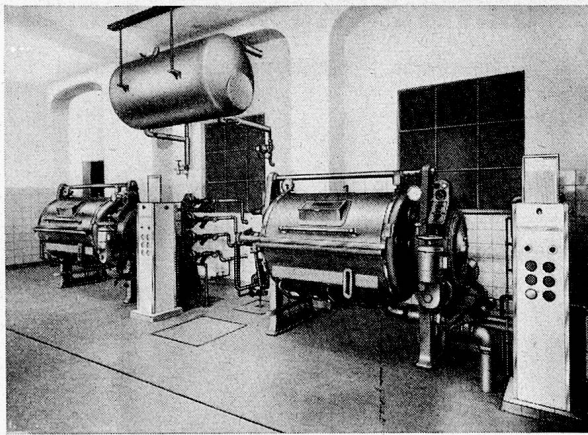
6 kg

10 kg

25 kg

35 kg

Vollautomaten mit eingebauten Boilern



## SCHULTHESS ANLAGEN

20—  
150 kg

Vollautomaten mit Kommandogerät «AUTOMATIC-WASHER»

Durch Lochkarten gesteuert kann jeder Waschmaschine der gewünschte Waschprozess diktiert werden.

### MASCHINENFABRIK AD. SCHULTHESS & CO. AG., ZÜRICH

Büro und Service Zürich, Stockerstr. 57, Tel. (051) 27 52 12  
Büro und Service Lausanne, 16, Av. du Simplon,

Tel. (021) 26 56 85

Büro und Service Bern, Wabersackerstrasse 117,

Tel. (031) 7 56 36

# SCHULTHESS

## Fleckenlose Wäsche

# Pursol

HENKEL & CIE. A.G., BASEL  
Abt. Grosskonsumenten  
Pu D 88 h

BIGLEN (BERN) Wü

& CIE. A.G.

..seit wir auf BIGLA-Krankenmöbel umstellen, gefällt mir, man kommt einfach schneller vom Fleck mit der vielen Arbeit...

## Krankenmobiliar ist für Patient und Personal eine grosse Wohltat

Verlangen Sie unsere Prospekte oder den unverbindlichen Besuch unseres Fachmannes

BIGLER, SPICHER