

Objektyp: **Advertising**

Zeitschrift: **Fachblatt für schweizerisches Anstaltswesen = Revue suisse des établissements hospitaliers**

Band (Jahr): **24 (1953)**

Heft 7

PDF erstellt am: **26.06.2024**

### **Nutzungsbedingungen**

Die ETH-Bibliothek ist Anbieterin der digitalisierten Zeitschriften. Sie besitzt keine Urheberrechte an den Inhalten der Zeitschriften. Die Rechte liegen in der Regel bei den Herausgebern. Die auf der Plattform e-periodica veröffentlichten Dokumente stehen für nicht-kommerzielle Zwecke in Lehre und Forschung sowie für die private Nutzung frei zur Verfügung. Einzelne Dateien oder Ausdrucke aus diesem Angebot können zusammen mit diesen Nutzungsbedingungen und den korrekten Herkunftsbezeichnungen weitergegeben werden. Das Veröffentlichen von Bildern in Print- und Online-Publikationen ist nur mit vorheriger Genehmigung der Rechteinhaber erlaubt. Die systematische Speicherung von Teilen des elektronischen Angebots auf anderen Servern bedarf ebenfalls des schriftlichen Einverständnisses der Rechteinhaber.

### **Haftungsausschluss**

Alle Angaben erfolgen ohne Gewähr für Vollständigkeit oder Richtigkeit. Es wird keine Haftung übernommen für Schäden durch die Verwendung von Informationen aus diesem Online-Angebot oder durch das Fehlen von Informationen. Dies gilt auch für Inhalte Dritter, die über dieses Angebot zugänglich sind.

Ein Dienst der *ETH-Bibliothek*  
ETH Zürich, Rämistrasse 101, 8092 Zürich, Schweiz, [www.library.ethz.ch](http://www.library.ethz.ch)

<http://www.e-periodica.ch>



# Kranken Möbel

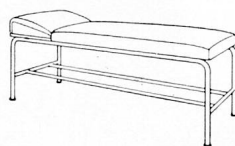
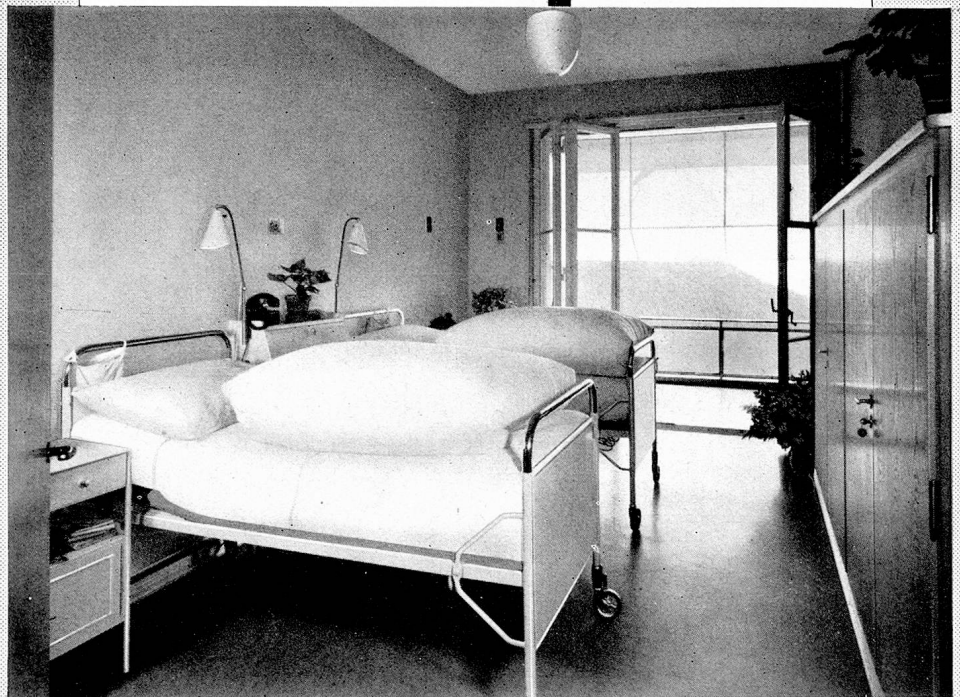
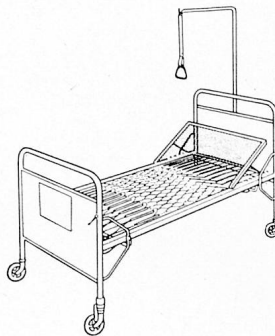
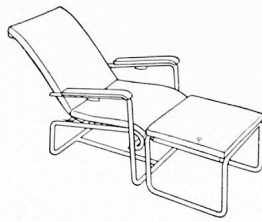
neuzeitlich  
und zweckmässig

Beispiel eines mit



-MÖBELN  
ausgestatteten Kranken-  
zimmers

Wir dienen Ihnen gerne  
mit Vorschlägen, Preisen  
und kostenloser Beratung  
durch fachkundigen Vertreter

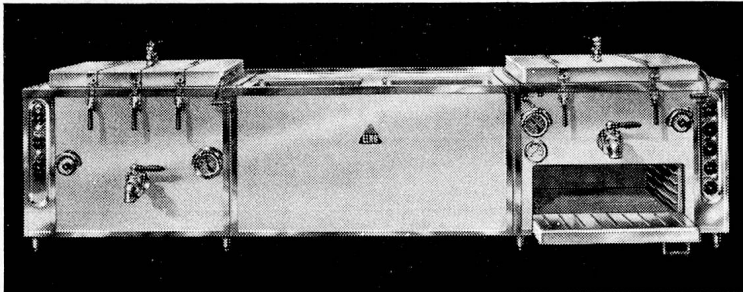


BIGLER, SPICHIGER & CIE AG BIGLEN BERN  
TELEPHON (031) 68 62 21



Die bereits bestbewährte vollautomatische

## Universal-Koch-, Back- und Dampfanlage ELRO



Drillingsanlage mit Backofen

### Der moderne und hygienische Kochapparat für jeden Spital-, Anstalts- oder Heimbetrieb

Der ELRO ermöglicht Ihnen ein Kochen mit verschlossenem Deckel, damit die Vitamine und Aromas während dem Kochprozess nicht zerstört werden und dem Kochgut erhalten bleiben. Im ELRO-Apparat gekochte Speisen sind schmack- und nahrhafter und bewahren Saft und Kraft.

Ich liefere Ihnen sämtliche Grössen und Typen von 100 bis 1250 Litern Inhalt als Einzel- oder Gruppenanlage mit oder ohne Backapparat.

Meine erwiesene Spezialität: Sonderanfertigungen in jeder beliebigen Ausführung und Grösse.

**Beste Referenzen! — Fabrik-Garantie — Gratis-Kontroll-Services  
Vorteilhafte Zahlungsbedingungen**



**Besichtigen Sie meinen Stand Nr. 7 an der Ra-Ha in Zürich**

Ferner empfehle ich meine aus rostfreiem Stahl hergestellten hygienischen Gerätschaften wie Economat-Behälter, Speisetransportgefässe, Gratinierschalen, Einsätze aller Art usw.

Aufklärung und Verkauf durch

**ROBERT MAUCH**

**BREMGARTEN / AARGAU**

**ELRO - WERK**



Telephon (057) 7 17 77



# Einmachtopf Edelweiss

Ideal zum Heisseinfüllen und Sterilisieren von Früchten, Gemüse, Fleisch. Topf aus Rein-Aluminium, einfach zu handhaben, absolut zuverlässig, leichte Kontrollmöglichkeit.

Inhalt:	3	5	10	15	25 Liter
Höhe:	21	21	30 <sup>1/2</sup>	36	42 cm
Bodendurchmesser:	16	20	22	26	32 cm
Preis Fr.	16.—	18.90	25.55	36.—	55.50

Beim Bezug von 10 Stück 5% und bei 20 Stück 10% Rabatt 30 Tage 2% Skonto

Alles für die Einmachzeit: Bülacher Flaschen, Steinzeugtöpfe

Bestellen Sie bitte frühzeitig

**SCHWABENLAND & CIE AG. ZÜRICH**  
Grossküchen- und Konditorei-Einrichtungen Nüscherstr. 44. Tel. (051) 25 37 40



**Ausschank mit Siphon**  
(Leistung 12 Liter pro Minute)

## Selbsteinlagerung von Süssmost — billiger und besser

Wer über zu wenig oder kein eigenes Mostobst verfügt, kauft frischen Saft ab Presse im Herbst **sehr günstig**.

Die Entkeimung kann mit Elektroden- oder Durchlaufapparaten unter günstiger Ausnützung Ihrer Wärmequellen vorgenommen werden. Wir beraten Sie kostenlos über die für Sie geeignete Einrichtung.

**Wählen Sie für Lagerung und Ausschank die 25-Literflasche**, denn sie bietet Ihnen folgende Vorteile:

1. **Kein Schimmel, keine Gärung, kein Fassgeschmack.**
2. Vollständig **luftfreie Lagerung**, als Voraussetzung für eine gute Konservierung.
3. **Einfacher und rascher** Ausschank mit Siphon bei Verbrauch einer Flasche innerhalb 5 Tagen.
4. Schimmelfreier Ausschank während einigen Wochen, durch Untenanstich und Luftfilter, welcher erst für den Ausschank aufgesetzt wird.
5. **Billiger in der Anschaffung** als die meisten andern Gefässe.
6. Da stapelbar, denkbar **beste Raumaussnützung** (bis zu 1000 Liter pro m<sup>3</sup>).
7. Anpassungsfähig an jede Betriebsgrösse. Jede Erweiterungsmöglichkeit.

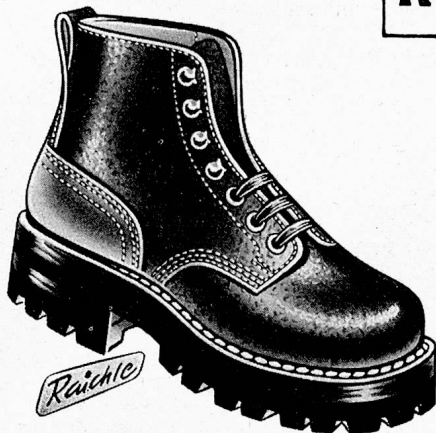
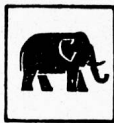
**Verlangen Sie Referenzliste, Preisliste, Anleitung oder kostenlose Beratung über alle Fragen und Geräte für die Süssmostherstellung.**

**A. Tobler, Dornach** Telephone (061) 6 27 52

**W. Schwilch, Kempten** Telephone (051) 97 83 48

Besuchen Sie uns an der Ra-Ha Stand Nr. 26

# Raichle



Waterproof schwarz genarbt, Blatt Lederfutter, stark prof. Gummisohle oder Leder-  
sohle.

*Raichle*

- Schuhe halten  
was der Käufer erwartet

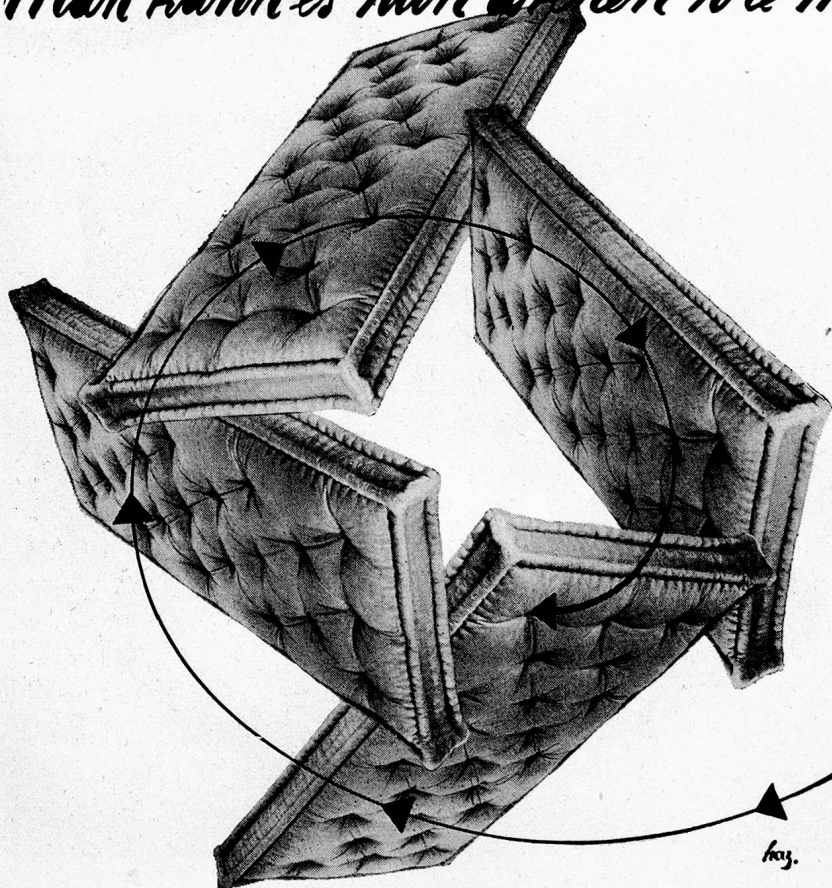


Sportleder schwarz genarbt oder rot-  
braun glatt, ganz Lederfutter, stark prof.  
Gummisohle oder Ledersohle.

«Raichle»-Schuhe sind in allen guten Schuhgeschäften erhältlich

**SCHUHFABRIK L. RAICHLER AG. Kreuzlingen/TG**

*Man kann es nun drehen wie man will...*



4. Die Ross-

haarmatratze ist und bleibt die beste Grundlage für guten Schlaf. Besonders für Krankenhäuser und Anstalten ist sie mit ihrer nie erlahmenden Federkraft und ihrer unübertroffenen Eigenschaften als schlechter Wärmeleiter geradezu wie geschaffen. Sie ist hygienisch und handlich. Und . . .

**WER AUF ROSSHAAR RUHT  
SCHLÄFT GUT!**

Roth & Cie., Wangen an der Aare (BE)

J. Schnyder AG., Wädenswil (ZH)

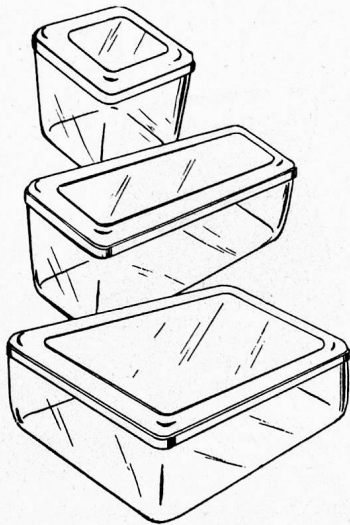
Toggenburger & Cie., Marthalen (ZH)

Gebr. Wittich, Gottlieben (TG)

Rosshaarspinnerei Basel AG., Basel-Augst

## Neue praktische Artikel

aus Plastic  
Aetylen  
Plexiglas



**Kühlschrankgefäße**

**Henkelmasse**

**Tassen und Teller**

**Salatbestecke**

**Kindernachtöpfe**

usw. usw.

### Heinrich Oswald, Bülach

Haushaltsartikel en gros



Besuchen Sie uns an der Ra-Ha Stand Nr. 72 Galerie

Der Traum vieler Kleinbetriebe  
ist erfüllt!

## Der neue RWD- Schälboy

für Kartoffeln, Rüben, Sellerie,  
Randen usw.

Die erste Kleinschälmaschine  
mit den Vorzügen der großen:  
Klein im Preis, aber groß in der  
Leistung.

**Preis Fr. 795.—**  
inkl. Kabel und Stecker

Maximale Leistung durch ganz  
neue Formgebung. Vollständig  
wassergeschützter 1/4 PS Motor.  
Der drehbare Aufsatz löst jedes  
Platzproblem.

RWD Küchenmaschinen immer ein Schritt  
voraus. Fragen Sie uns bitte an. Wir oder  
alle guten Fachgeschäfte beraten Sie ge-  
ne und unverbindlich.

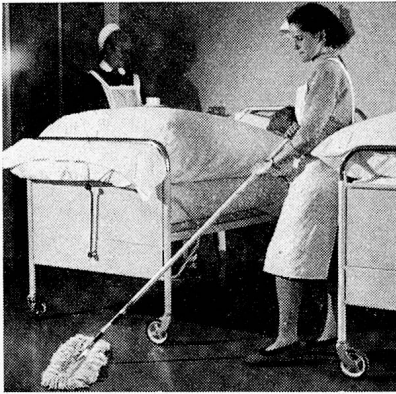
**Reppisch-Werk AG Dietikon-  
Zürich**

Gießerei und Maschinenfabrik  
Telephon (051) 91 81 03



Besuchen Sie uns an der Ra-Ha Stand Nr. 6

## 3 unentbehrliche Helfer!



Zum Feuchtwischen von Räumen mit kleineren, gepflegten Bodenflächen empfehlen wir den Servo-Tu-Way. Er kann für das Arbeiten mit der Schmal- oder Breitseite eingestellt werden.



Überall, wo grosse Flächen gereinigt werden müssen, bevorzugt man den Servo-Monarch, der in 6 verschiedenen Breiten (bis 153 cm breit) geliefert wird. Ideal für Turnhallen und lange Korridore.



Servo V-Wischer, unser neuestes Wischgerät, das während der Arbeit in der Breite beliebig verstellt werden kann, wird dort vorgezogen, wo neben grösseren Flächen auch enge Passagen gereinigt werden müssen.

Besuchen Sie uns an der Ra-Ha Stand Nr. 3

MÜLLER-BRÜTSCH & CO.



PARKRING 21 ZÜRICH 27

ORIGINAL

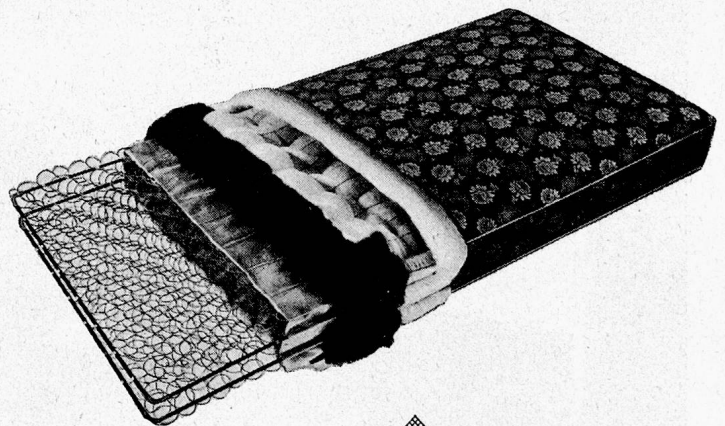
SCHLARAFFIA

ist und bleibt der

### INBEGRIFF DER QUALITÄTSMATRATZE

Es ist die Matratze mit der längsten Fabrikations-Erfahrung

*Durch eine enggewundene Einzelabfederung wird das Maximum an Elastizität erreicht und jede Brettartige Wirkung verhindert.*



SCHLARAFFIAWERK AG BASEL / Dreispitz

Tel. (061) 5 69 60

# Lips - Küchenmaschinen

**für jeden Betrieb**

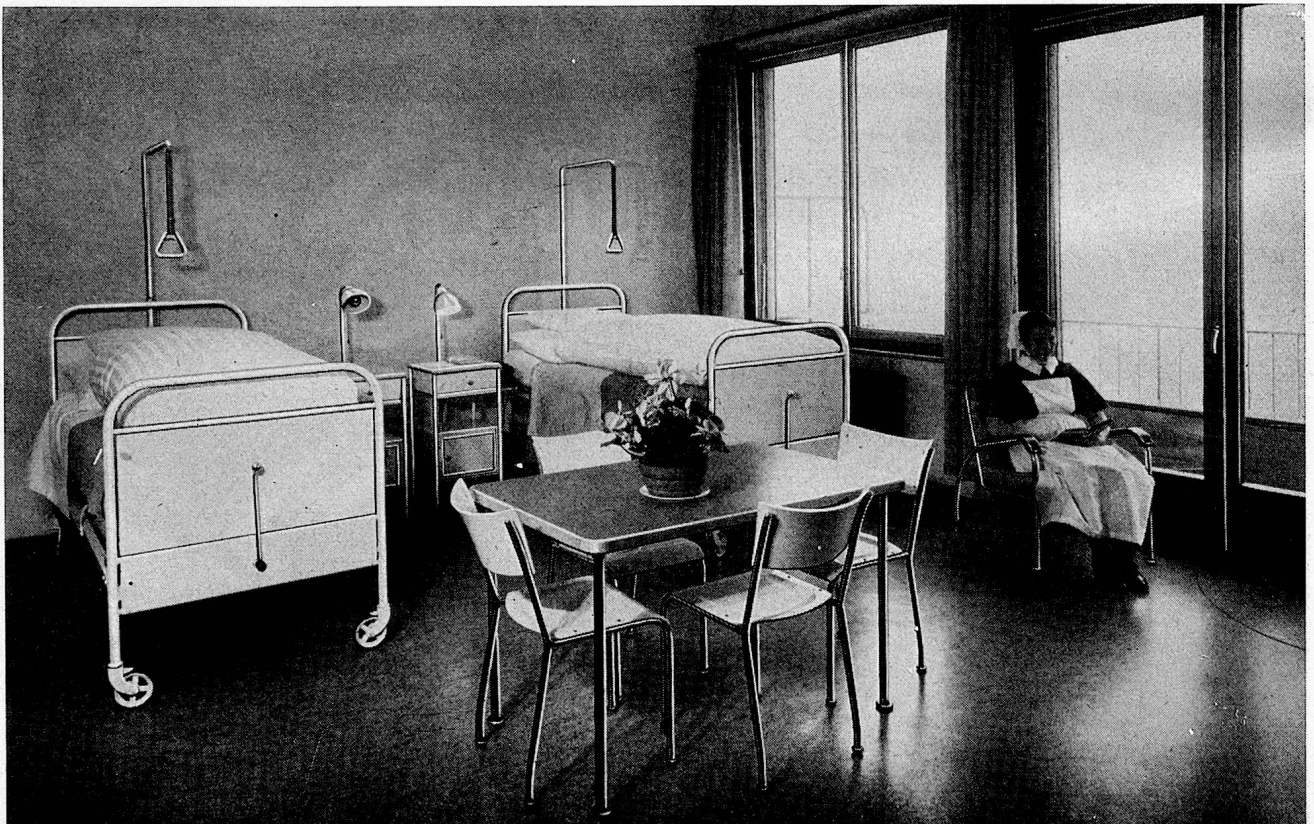
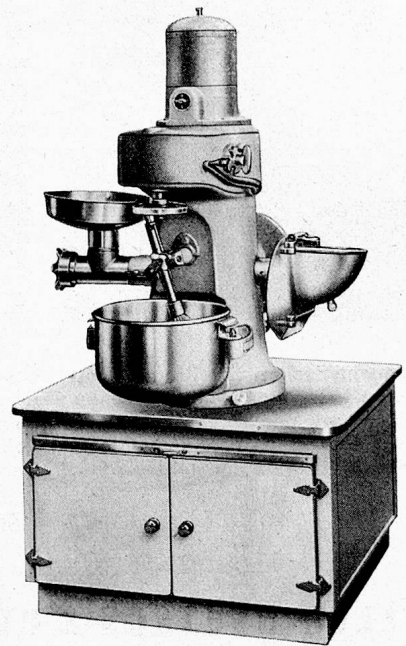
Verkauf nur direkt durch die Fabrik

Reparaturen aller Systeme

**J. LIPS URDORF ZH**

Maschinenfabrik Telephon 051 / 91 75 08 Gegr. 1880

Besuchen Sie uns an der Ra-Ha Stand Nr. 14



*Basler Eisenmöbelfabrik A. G. Sissach* ↑  
V O R M A L S T H . B R E U N L I N + C O .





**PRIMUS** PIONIER  
GEGEN  
FEUER

*jederzeit löschbereit!*

Unsere mobilen, halbstationären und stationären PRIMUS-Feuerlöschgeräte leisten sowohl bei Entstehungs- wie bei vorgeschrittenen Bränden unschätzbare Dienste. Sie dienen der Verhütung und Bekämpfung von Bränden aller Art und damit der Erhaltung von Hab und Gut. PRIMUS-Feuerlöschgeräte gelten in Fachkreisen als führend.

TNB

AG. FÜR TECHNISCHE NEUHEITEN / BINNINGEN-BASEL  
Telephon (061) 8 66 07

Beachten Sie bitte an der Ra-Ha unseren PRIMUS-Stand No.2 im Vestibul des Kongresshauses



Waschmaschinen, Zentrifugen, Mangen  
Projektierung ganzer Anlagen

**A. CLEIS A-G. SISSACH**  
Wäschereimaschinen-Fabrik

Gegründet 1872      Telephon (0 61) 7 42 07

Besuchen Sie uns an der Ra-Ha Stand Nr. 18



# Das neue Würzmittel für die moderne Küche!

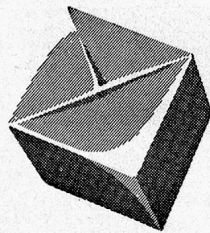
Zum Würzen der Saucen, Salate,  
Gemüse und aller Gerichte

In Schächtelchen zu 6 Würfel  
25 Cts., oder zum Streuen und  
Selbstdosieren in Bechern mit  
150 gr. Inhalt zu Fr. 1.85.



Die 5 großen Vorzüge von

**Knorr** — AROMAT



1. frei von Fabrikgeschmack,
2. Hervorhebung des individuellen  
Geschmacks der Speisen,
3. keine bräunliche Verfärbung  
der Speisen mehr,
4. in heißem Wasser leicht löslich,
5. aus wertvollsten Naturstoffen.

**Die Hausfrauen sind begeistert von Knorr-AROMAT!  
Machen auch Sie die Probe!**

**1-kg-Dose Fr. 8<sup>50</sup> 5-kg-Dose Fr. 8<sup>25</sup> per kg**

Besuchen Sie unseren Degustations-Stand an der Ra-Ha in Zürich, wo wir Ihnen die  
verschiedenen Verwendungsmöglichkeiten von AROMAT demonstrieren werden.