

Objektyp: **Advertising**

Zeitschrift: **Fachblatt für schweizerisches Anstaltswesen = Revue suisse des établissements hospitaliers**

Band (Jahr): **24 (1953)**

Heft 8

PDF erstellt am: **26.06.2024**

Nutzungsbedingungen

Die ETH-Bibliothek ist Anbieterin der digitalisierten Zeitschriften. Sie besitzt keine Urheberrechte an den Inhalten der Zeitschriften. Die Rechte liegen in der Regel bei den Herausgebern. Die auf der Plattform e-periodica veröffentlichten Dokumente stehen für nicht-kommerzielle Zwecke in Lehre und Forschung sowie für die private Nutzung frei zur Verfügung. Einzelne Dateien oder Ausdrucke aus diesem Angebot können zusammen mit diesen Nutzungsbedingungen und den korrekten Herkunftsbezeichnungen weitergegeben werden. Das Veröffentlichen von Bildern in Print- und Online-Publikationen ist nur mit vorheriger Genehmigung der Rechteinhaber erlaubt. Die systematische Speicherung von Teilen des elektronischen Angebots auf anderen Servern bedarf ebenfalls des schriftlichen Einverständnisses der Rechteinhaber.

Haftungsausschluss

Alle Angaben erfolgen ohne Gewähr für Vollständigkeit oder Richtigkeit. Es wird keine Haftung übernommen für Schäden durch die Verwendung von Informationen aus diesem Online-Angebot oder durch das Fehlen von Informationen. Dies gilt auch für Inhalte Dritter, die über dieses Angebot zugänglich sind.

STEINFELS-Markenartikel in Grosspackungen für Wäschereien

FLORIS selbsttätiges Waschmittel

NIAXA kalkunempfindliches Hochleistungswaschmittel

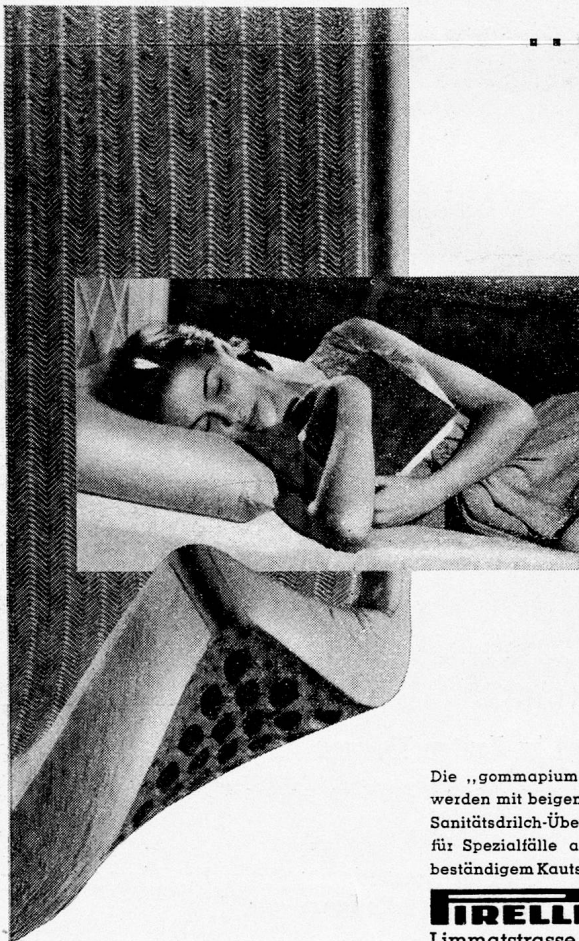
LENIS Bleichsoda, zum Einweichen und zum Wasserenthärten

Bx Entkalkungsmittel (Natriumhexametaphosphat)

Seifenflocken

Verlangen Sie Preisliste!

FRIEDRICH STEINFELS ZÜRICH 23 TELEFON (051) 42 14 14



... die „gommapiuma“^(marque déposé)-Matratze setzt sich durch!

Sie bietet unübertroffenen Komfort, warme Be-
gaglichkeit und einzigartige Hygiene!

Keine Unterhaltskosten mehr!

Die „gommapiuma“-Matratze muss nie gewendet,
nie geklopft und nie aufgeschüttelt werden. Ein Auf-
arbeiten im Laufe der Jahre ist nicht nötig, weil die
ursprüngliche Form unbegrenzt erhalten bleibt.

**Die Anschaffungskosten sind somit die
einzigen Kosten!**

„gommapiuma“^(marque déposé)-Matratzen

sind Produkte der **TIRELLI sapsa**

Die „gommapiuma“-Matratzen ●
werden mit beige oder blauem ●
Sanitätsdrilch-Überzug geliefert, ●
für Spezialfälle auch mit urin- ●
beständigem Kautschuk-Überzug ●

Verlangen Sie unverbindlich Prospekte und Vor-
führung, damit Sie sich ein richtiges Urteil über
diese einzigartige Matratze bilden können.

TIRELLI - Vertretung für die Schweiz: **ARIA A.G. ZÜRICH**
Limmatstrasse 214, Telefon (051) 27 33 86

Lips - Küchenmaschinen

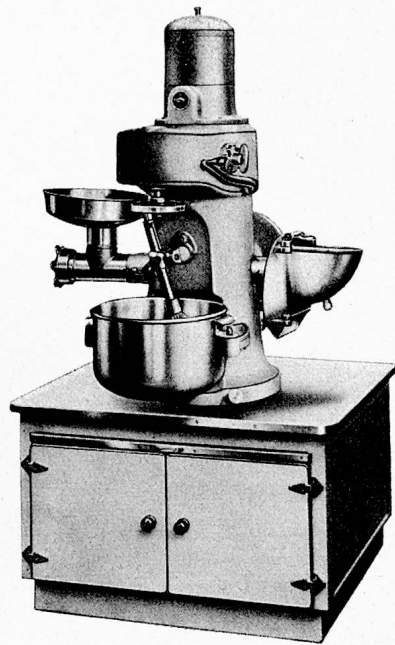
für jeden Betrieb

Verkauf nur direkt durch die Fabrik

Reparaturen aller Systeme

J. LIPS URDORF ZH

Maschinenfabrik Telephon 051 / 91 75 08 Gegr. 1880



StarMix-COMBI

die robuste, vielseitige
Küchenmaschine

mit Teigknetter .. Mixer .. Fleischwolf .. Raffel ..
Scheibenschneider .. Milchzentrifuge ..
Frucht- und Gemüsesaft-Zentrifuge ..
Rahmbläser .. Zitronenpresse .. Glacémaschine ..

Flex-Sil

Dampfkochtöpfe

zu 16, 20 und 25 Liter Inhalt
für Grossküchen

« FLEXIL-MOP » der saugende Bodenreiniger

bringt Entlastung und Zeitgewinn
Vermeidet Kontakt der Hände mit dem
Aufwaschwasser
Mit Zusatzgeräten für die Bodenwachsver-
teilung .. Teppichpflege .. Fensterreinigung

« ELEKTROSTAR » Heissluft-Händetrockner

der hygienische Fortschritt

In 20 Sekunden
absolut trockene Hände!
Besser als alles bisher Dagewesene!



Grossenbacher-Handels A.G.

ST. GALLEN, Rosenheimstr. 2, Telephon (071) 293 23

ZÜRICH, Zähringerplatz, Telephon (051) 34 43 48

LAUSANNE, Ile St-Pierre, Téléphone (021) 23 37 32



Kochgeschirre, Küchengeräte, Tafelgeräte und Tafelbestecke

aus rostfreiem Chromnickelstahl (Cromargan)
in extra schwerer Qualität

**Spezialgeschäft
für
Grossküchen-
Einrichtungen**

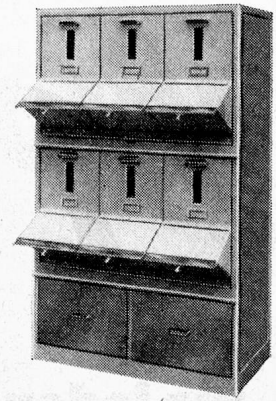
Küchen-Einrichtungen für Krankenhäuser und Anstalten

Elektrisch betriebene
**Universal-Küchenmaschinen
Kartoffel-Schälmaschinen
Kaffeemaschinen-Anlagen**

Spezial-Küchenarbeitstische
in jeder Grösse und Ausführung

Economat-Einrichtungen

AUS METALL, den örtlichen
Raumverhältnissen angepasst.
Beste Gewähr für verderbnislose
und übersichtliche Lagerung der
Lebensmittel.



Verlangen Sie unverbindlich
Kostenvoranschläge
oder Vertreterbesuch!

**Grüter-Suter
AG**

LUZERN

Hirschmattstrasse 9

Telephon (041) 3 11 25

Geschäftsgründung 1906

NASSEX

ideales, modernes

Abwasch- u. Putzpulver

in der selbstdosierenden Nassex-Dose mit
neuer Dosiervorrichtung (Pat. ang.), die spar-
samsten Gebrauch garantiert.

Durch Umkippen gibt die Dose 10 g Nassex-
Pulver ab und bietet somit Gewähr für zu-
verlässig sparsames Dosieren.

Chemische Fabrik

SCHÄRER & SCHLÄPFER AG. GRENCHEN

Herrliche Flammeris
kühlende Crèmen
Früchtepuddings
Beerenkaltschalen

bereiten Sie so einfach und angenehm mit Paidol.
Fruchtsaucen, Sirup, Obstmus, Gelée werden mit Paidol
so fein gebunden und erhalten einen köstlichen Wohl-
geschmack, das Fruchtaroma kommt zur vollen Ent-
faltung. Paidol dient Ihnen zum Verdicken der Saucen,
verbessert die Suppen und macht jegliches Gebäck,
auch Omeletten und Knöpfli, zart und luftig.

Verlangen Sie die vorteilhafte Grosspackung bei Ihrem
Lieferanten oder beim Fabrikanten.

DÜTSCHLER & CO., ST. GALLEN



für die sorgfältige Küche



Basler Eisenmöbelfabrik A. G. Sissach ↑
 V O R M A L S T H . B R E U N L I N + C O .



Ganzmetall



grösste Betriebssicherheit
unbeschränkte Lebensdauer

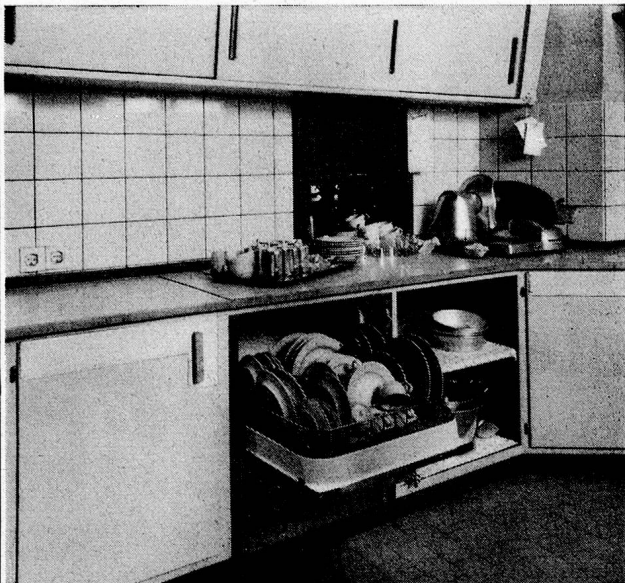
der jede moderne Strickausführung, Formgebung und Muster gestaltet. Selbst Norwegermuster können ohne Schwierigkeit gearbeitet werden. «Trico-Fix» strickt handarbeitsgleich 160 Maschen in einem Zug und ist für jede Hausfrau, Heimarbeiterin und Heimgewerbetreibende unentbehrlich.

**Der schnellste, sicherste und einfachste
 HANDSTRICKAPPARAT**

Jedes Garn kann ohne weiteres verstrickt werden. Es lassen sich grosse, kleine, feste und lockere Maschen bilden und so wie beim Handgestrickten wieder auftrennen. Kein Kammwenden, keine Federn und Störungen durch nichtarbeitende Nadeln, da das Ganzmetallbett 100 Prozent Betriebssicherheit garantiert. Die unwahrscheinliche Strickschnelligkeit verblüfft jede Strickerin. Lieferung mit 1 Jahr Garantie!

SKENE & CO. ZÜRICH 23 POSTFACH

● **PREIS: Fr. 435.- inkl. Zubehör**



Auf kleinstem Platz — Grosse Leistung



Geschirrwashmaschinen
Fleischschneidemaschinen
Universalküchenmaschinen
Kartoffelschäler Rahmbläser

HOBART-Maschinen J. Bornstein AG., Zürich

Talacker 41

Tel. (051) 27 80 99



*Tabletten zum Verdampfen
gegen schädliche Insekten
in Wohn- u. Vorratsräumen*

DR. R. MAAG A.G. DIELSDORF-ZÜRICH



HORGEN-GLARUS

Stühle und Tische
sind solid, formschön und
bequem

AG. Möbelfabrik Horgen-Glarus

in Glarus Telefon 058/52091



**Etwas vollkommen neues
für automatische
Geschirrwashmaschinen**

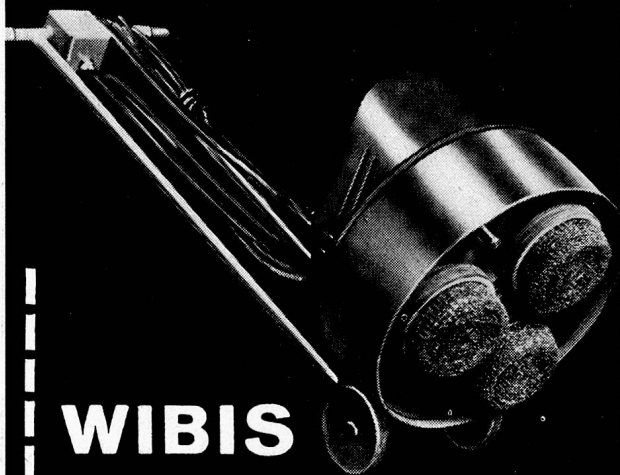
RELAVIT

Geschirrwashmittel

Relavit schont Geschirr und Besteck, verleiht ihm wunderbaren Glanz und ist sparsam im Gebrauch. Relavit verhütet Kalkbildung und verstopfte Düsen. Zahlreiche Grossbetriebe verwenden Relavit und bestätigen durch spontane Zeugnisse ihre Zufriedenheit. Verlangen Sie bemusterte Offerte.

Van Baerle & Cie., AG. Münchenstein
Chemische- und Seifenfabrik Tel. (061) 90544

Zum Spänen, Bürsten, Blochen,
Fegen, Reinigen — die



WIBIS Bodenreinigungsmaschine

Die einzige Maschine mit patentierter wechselseitiger
Drehung der arbeitenden Teile

Geringes Gewicht — Ueberraschende Leistung

Pisang AFFOLTERN a. A.
Tel. (051) 94 63 36

Neuzeitliche Ernährung auch für Anstalten

mit den naturreinen, leichtverdaulichen und vege-
tabilen



NUSSA-Speisefett
NUSSELLA-Kochfett
NUXO-Haselnusscrème
NUXO-Mandelpurée
NUXOLIVA-Olivenöl

Beachten Sie bitte unseren Stand Nr. 31 an der RA-HA
und besuchen Sie unseren Film «Die Nuss, ein Spen-
der von Gesundheit und Wohlergehen».

J. Kläsi, NUXO-Werk AG.
Rapperswil SG

Für
Spitäler
Erholungsheime
Kinderheime

CASSITA

Saft aus schwarzen Johannis-
beeren, alkoholfrei, mit Roh-
zucker gesüsst.

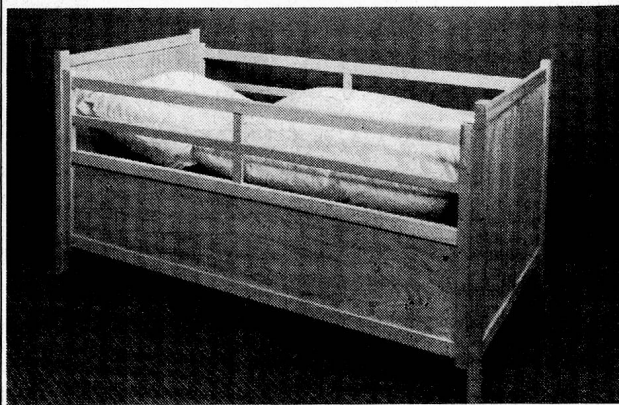
In Liter- und Kleinflaschen
direkt von uns erhältlich.

Obst-u. Weinbaugenossenschaft
Wädenswil

TELEPHON 051/95 63 37

Schwarze Johannisbeeren
sind sehr vitaminreich!

Die vorteilhafte Bezugsquelle . . .



Qualitäts-Kinderbetten für Kinderheime, Waisenhäuser
und Anstalten liefern wir in verschiedenen Ausführun-
gen mit Bettinhalten aus eigener Fabrikation zu vor-
teilhaften Preisen.

Unsere weiteren Spezialitäten sind: Grosse Betten aller
Art, Couchbetten, Obermatratzen mit und ohne Feder-
kern-Einlagen, Patentmatratzen, Schoner u. Federzeuge.
Verlangen Sie unsern Gratis-Katalog mit Mustern, wir
beraten Sie gerne und kostenlos.

Fr. Sennrich, Bettwarenfabrikation

Uerkheim AG — Telephon (064) 5 13 07

Ob ein Nähfaden gut ist

hängt von der Qualität des Zwirns ab. Für Mettler-Faden wird nur gutes, langfaseriges Material auf den modernsten Maschinen verarbeitet. Das ergibt seine hohe Reissfestigkeit und sein geschmeidiges Gleiten — zwei Vorzüge, die die Frauen ganz besonders schätzen.



Guripor- Schaumgummi-Matratten

Schläuche aller Art
Gummi-Stiefel
Regen-Achselschutz
Gummi-Bettstoffe
Matten und Läufer
Gummi-Schürzen

Bitte verlangen Sie unser
Spezialangebot



Sihlstrasse 38

Tel. 25 36 83

NAEF & SPECKER GUMMI AG

ZÜRICH

FIXI

das ideale FEUCHTWISCH-
GERÄT wird auch Ihnen wert-
volle Dienste leisten. Lassen Sie
sich den FIXI bei Ihnen vorführen.
Mit FIXI können Sie wirklich
auch Bodenwischen (auch mit
Hartwachsen) Fensterputzen,
Wände und Decken reinigen.

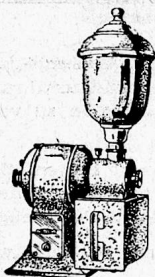
Der FIXI ist das einfachste
FEUCHTWISCHGERÄT

Zu beziehen direkt bei der

BUSALCO AG Affoltern am Albis

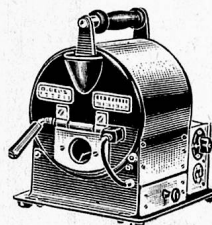
Telephon (051) 94 66 97

Spezialgeschäft für Reinigung und Bodenbehandlung



Elektr. Kaffeemühlen

für feinste Mahlung
für Licht- und Kraftanschluss
diverse Grössen



Kaffee-Röster

feinste Aromaentwicklung
elektrische Heizung
für 500 Gramm, 2 und 6 kg Inhalt

Aufschnitt-Schneidemaschinen für Hand- und Motorantrieb

Universal-Küchenmaschinen zum Hacken, Rühren, Reiben und Schneiden, Passieren, Mahlen usw.

OTTO BENZ, DÜBENDORF

Telephon (051) 96 64 33


TOTALIA

Die interessante, schreibende Additions-
maschine mit wahlweiser halbautomatischer
Multiplikation, direkter Subtraktion, Nega-
tivsaldo und automatischem Total zu vor-
teilhaftem Preis.



Hand- und elektrische Mo-
delle. Nichtschreibende
Additionsmaschinen mit
Volltastatur **schon ab Fran-
ken 435.—.**

**Miete mit Anrechnung bei
Kauf.**

ROBERT GUBLER ZÜRICH Bahnhofstrasse 93 Telephon 23 46 64



**PHAG
Arome**

REGT DEN APPETIT AN UND
MACHT DIE SPEISEN PIKANTER

Wir bitten unsere verehrten Leser,
bei Bestellungen in erster Linie

**unsere
Inserenten**

zu berücksichtigen. Besten Dank!

HYGIENISCHE BESEITIGUNG
DER ABFÄLLE

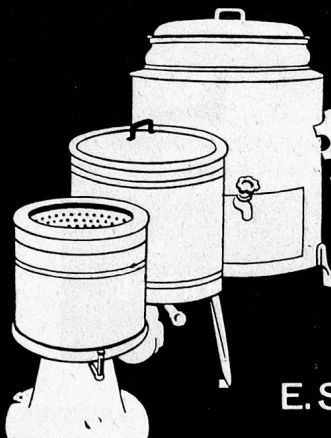
OCHSNER-EIMER

Ausführung mit
hermetischem Verschluss
für
Aufbewahrung und Transport
von
Spital- und Anstaltswäsche

Kostenlose Beratung

J. OCHSNER & CIE. AG. ZÜRICH 1

Bahnhofstrasse 57a. Telephon 27 00 77



Stima

Fabrikation
und Verkauf
neuzeitlicher
Waschküchen-
einrichtungen
Reparaturen
Expertisen

E. Stirnemann, Zürich 7, Gemeindestr. 31, Tel. 051/24 60 65



Ausschank mit Siphon
(Leistung 12 Liter pro Minute)

Selbsteinlagerung von Süßmost — billiger und besser

Wer über zu wenig oder kein eigenes Mostobst verfügt, kauft frischen Saft ab Presse im Herbst **sehr günstig**.

Die Entkeimung kann mit Elektroden- oder Durchlaufapparaten unter günstiger Ausnützung Ihrer Wärmequellen vorgenommen werden. Wir beraten Sie kostenlos über die für Sie geeignete Einrichtung.

Wählen Sie für Lagerung und Ausschank die 25-Literflasche, denn sie bietet Ihnen folgende Vorteile:

1. **Kein Schimmel, keine Gärung, kein Fassgeschmack.**
2. Vollständig **luftfreie Lagerung**, als Voraussetzung für eine gute Konservierung.
3. **Einfacher und rascher** Ausschank mit Siphon bei Verbrauch einer Flasche innerhalb 5 Tagen.
4. Schimmelfreier Ausschank während einigen Wochen, durch Untenanstich und Luftfilter, welcher erst für den Ausschank aufgesetzt wird.
5. **Billiger in der Anschaffung** als die meisten andern Gefäße.
6. Da stapelbar, denkbar **beste Raumausnutzung** (bis zu 1000 Liter pro m²).
7. Anpassungsfähig an jede Betriebsgröße. Jede Erweiterungsmöglichkeit.

Verlangen Sie Referenzliste, Preisliste, Anleitung oder kostenlose Beratung über alle Fragen und Geräte für die Süßmostherstellung.

A. Tobler, Dornach Telefon (061) 6 27 52

W. Schwilch, Kempten Telefon (051) 97 83 48

PRIMUS PIONIER
GEGEN
FEUER

jedwzeit löschbereit!

Unsere mobilen, halbstationären und stationären PRIMUS-Feuerlöschgeräte leisten sowohl bei Entstehungs- wie bei vorgeschrittenen Bränden unschätzbare Dienste. Sie dienen der Verhütung und Bekämpfung von Bränden aller Art und damit der Erhaltung von Hab und Gut. PRIMUS-Feuerlöschgeräte gelten in Fachkreisen als führend.

TNB

AG. FÜR TECHNISCHE NEUHEITEN / BINNINGEN-BASEL
Telephon (061) 8 66 07