

Zeitschrift: Fachblatt für schweizerisches Anstaltswesen = Revue suisse des établissements hospitaliers

Herausgeber: Schweizerischer Verein für Heimerziehung und Anstaltsleitung; Schweizerischer Hilfsverband für Schwererziehbare; Verein für Schweizerisches Anstaltswesen

Band: 24 (1953)

Heft: 5

Artikel: Gummi-Matratzen und ihre Vorteile

Autor: [s.n.]

DOI: <https://doi.org/10.5169/seals-808748>

Nutzungsbedingungen

Die ETH-Bibliothek ist die Anbieterin der digitalisierten Zeitschriften. Sie besitzt keine Urheberrechte an den Zeitschriften und ist nicht verantwortlich für deren Inhalte. Die Rechte liegen in der Regel bei den Herausgebern beziehungsweise den externen Rechteinhabern. [Siehe Rechtliche Hinweise.](#)

Conditions d'utilisation

L'ETH Library est le fournisseur des revues numérisées. Elle ne détient aucun droit d'auteur sur les revues et n'est pas responsable de leur contenu. En règle générale, les droits sont détenus par les éditeurs ou les détenteurs de droits externes. [Voir Informations légales.](#)

Terms of use

The ETH Library is the provider of the digitised journals. It does not own any copyrights to the journals and is not responsible for their content. The rights usually lie with the publishers or the external rights holders. [See Legal notice.](#)

Download PDF: 22.04.2025

ETH-Bibliothek Zürich, E-Periodica, <https://www.e-periodica.ch>

BIRNEL

Verbilligter Verkauf auch für Anstalten und Heime

Im Frühjahr 1953 vertreibt die Schweizerische Winterhilfe in Zusammenarbeit mit der Eidg. Alkoholverwaltung, BIRNEL, zugunsten minderbemittelter Familien, gemeinnütziger Anstalten, Armenpflegen usw. Es handelt sich um ein Naturprodukt, das in hochkonzentrierter Form alles Wertvolle enthält, was Sonnenkraft im Laufe des Sommers in den Birnen hat heranreifen lassen. Was früher unter dem Namen «Birehung» bekannt und geschätzt war, liegt nun im Birnel in vollkommenerer und geschmacklich reinerer Form vor. Ein Kilo Birnel enthält die Nährstoffe von 10 kg Birnen, so insbesondere 600 gr Fruchtzucker. Sein biologischer und physiologischer Wert ist sehr hoch. Es nährt, stärkt, ist leicht verdaulich und reguliert den Stoffwechsel.

Birnel kann gebraucht werden wie Konfitüre aufs Brot. Es ist dickflüssig und sehr sparsam im Gebrauch. Müesli und Kompott, mit Birnel vermischt, geben eine äusserst beliebte Mahlzeit.

Da die Eidg. Alkoholverwaltung — zwecks Förderung einer gärungsfreien Obstverwertung — einen Verbilligungsbeitrag von durchschnittlich Fr. 1.— je kg gewährt, kann Birnel zum stark ermässigten Preise von Fr. 1.30 je kg abgesetzt werden. Es ist erhältlich in Einheitspackungen zu folgenden Mindestquantitäten:

Ganze Kartons à 10 Einzel-Kilo-Gläser

Ganze Kartons à 15 Einzel-Kilo-Gläser

2 Weissblechkesseli à 5 Kilo

1 Weissblechkesseli à 12½ Kilo

Der Versand geschieht franko Empfangsort.

Für die Lieferung in Einzel-Kilo-Gläser (das Glas ist später als Vorratsbehälter zu verwenden) muss je Glas 10 Rappen Mehrpreis verrechnet werden.

Bestellungen von BIRNEL (das Produkt ist im Handel nicht erhältlich) sind zu richten an:

Schweizerische Winterhilfe, Zentralsekretariat, Clausiusstrasse 3, Zürich 6. Tel. (051) 26 19 00.

Interessenten können auf Wunsch kleine Muster-gläser sowie Bestellkarten unentgeltlich anfordern.

Gummi-Matratzen und ihre Vorteile

Bereits vor Jahren wurde eine neue Verwendung für die Gummimilch, den sogenannten Latex, gefunden und zwar wurde diese zu Schaum geschlagen, in Formen gegossen und dann vulkanisiert. Diese Behandlung ergab den sogenannten Schaumgummi, welcher als fertige Masse, zahllose, elastische, unter sich verbundene mikroskopisch kleine Zellen aufweist, die von der Luft durchströmt werden.

Eine der grössten gummiverarbeitenden Firmen, die Pirelli S. p. A. in Mailand, war einer der ersten Fabrikanten dieses neuartigen Fabrikates. Sie nannte ihren Schaumgummi *Gommapiuma Pirelli* und brachte denselben als Polstermaterial für die verschiedensten Zwecke auf den Markt.

Der Grundstoff, aus welchem die Gommapiuma Pirelli besteht, ist die reine Gummimilch (Latex), wie sie in flüssiger Form von den Gummibäumen gewonnen wird. Dieser Latex wird in einem speziellen Emulsionsverfahren mit Luft gemischt, koaguliert und vulkani-

BIGLEN (BERN)

WÜ

& CIE. A.G.



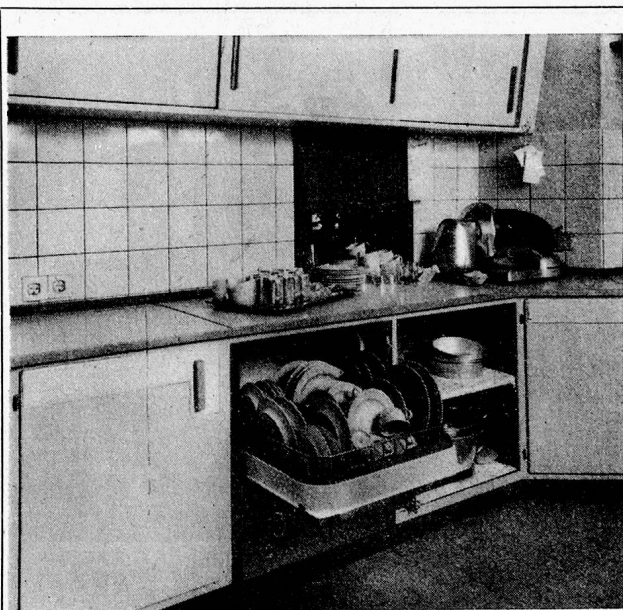
*.. seit wir
auf BIGLA-Krankenmöbel
umstellten, gefällt mir,
man kommt einfach
schneller vom Fleck
mit der vielen Arbeit . . .*

BIGLER, SPICHTIGER



**Krankenmobiliar
ist für Patient und Personal
eine grosse Wohltat**

Verlangen Sie unsere Prospekte oder den unverbindlichen Besuch unseres Fachmannes



Auf kleinstem Platz — Grosse Leistung



**Geschirrwashmaschinen
Fleischschneidemaschinen
Universalküchenmaschinen
Kartoffelschäler Rahmbläser**

HOBART-Maschinen J. Bornstein AG., Zürich

Talacker 41

Tel. (051) 27 80 99

TEBEZID-CHIMASEPT

SPUTUM- UND WÄSCHE-DESINFEKTIONSMITTEL

angewendet in $\frac{1}{2}$ und 1%igen Lösungen

SICHERE KEIMTÖTUNG IST VON
AUSSCHLAGGEBENDER
BEDEUTUNG BEI
DER FACHLICHEN BEWERTUNG
VON DESINFIZIERENDEN
LÖSUNGEN IN JEDEM
ANSTALTS- UND SPITALBETRIEB

Ueber Leistungen und Eigenschaften der TEBEZID-Ge-
brauchslösungen liegen Prüfungsberichte aus 4 verschiede-
nen amtlichen Instituten vor.

Die Betriebskosten sind ausserordentlich günstig, da 1 Liter
1%ige Lösung nur ca. 8 Rp. u. $\frac{1}{2}$ %ige Lösung nur ca. 4 Rp. kostet.

Man wende sich an die Herstellerfirma

Laboratorium CHIMA S. A. St. Gallen



Confitüren

Conserven

Konditoreihilfsstoffe

in erstklassiger Qualität

VÉRON & C^{LE} A. G.

Conservenfabrik, Bern

Verlangen Sie Véron-Produkte von Ihren Lieferanten

siert, wodurch man eine elastische Masse — die Gommapiuma — erhält, die aus lauter kleinsten Poren besteht, welche unter sich dank der diffusen Mikroporosität des Materials zusammengehalten werden.

Die für die *Gommapiuma Pirelli* charakteristischen, mechanischen und physischen Eigenschaften sowie die grossen Vorteile, die sie in hygienischer und ästhetischer Hinsicht bietet, lassen sie zu einem Produkt werden, das sich für jede Art von Polsterungen ausgezeichnet eignet und dessen Verwendung zu solchen Zwecken sich geradezu aufdrängt, sei es für Einrichtungen von Wohn- und Büroräumen, von Spitälern, Anstalten etc.

Vor allem, wo sich Kinder aufhalten (Kinderheime, Kinderkrippen etc.), dann in Altersheimen und Spitälern, wo mit dem Nassen der Betten gerechnet werden muss, bietet die Gummi-Matratze besonders grosse Vorteile. Das Reinhalten der Betten ist um ein vielfaches einfacher, da die Ueberzüge, wenn beschmutzt, einfach weggenommen und leicht gereinigt oder gewaschen werden können. Im Falle von Verunreinigungen der Matratzen selbst, sind Flecken einfach mit Wasser und Seife auswaschbar.

Matratzen und Kissen für Betten, Untersuchungsbetten, Operationstische, für Tragbahnen, Ambulanzen etc. aus Pirelli-Schaumgummi, verschaffen dem Patienten Behaglichkeit und höchstmögliche Hygiene. In Krankenhäusern, wo es unerlässlich ist, dass Matratzen und andere Einrichtungen periodisch desinfiziert werden, bietet der Schaumgummi auch in dieser Hinsicht weitere Vorteile, da die üblichen Materialien wie Wolle, tierische Haare usw. bei der Desinfektion infolge der grossen Hitze bis zu 15 Prozent ihres Gewichtes einbüßen, währenddem dies bei Gummi-Matratzen oder -Polstern nicht der Fall ist. Es ist klar, dass auch die Kosten für die Wiederauffrischung bei einer Gummi-Matratze wegfallen, da diese ihre Form und Elastizität während ihrer ganzen Lebensdauer beibehält.

Eine Schaumgummi-Matratze muss weder gewendet, aufgeschüttelt noch geklopft werden. Wenn sie mit einem Ueberzug versehen ist, sind besondere Vorsichtsmassnahmen nicht notwendig, da derselbe mit Leichtigkeit abgestreift und gereinigt werden kann. Nach jahrelangem Gebrauch kann auch nur der Ueberzug erneuert werden, denn die poröse Gummimasse bleibt bei normaler Behandlung 20 Jahre und mehr immer weich und elastisch. Die Schaumgummi-Matratze Pirelli bietet dem Körper wirkliche Ruhe und Erholung, in einem Masse, wie es von keinem andern Polstermaterial erreicht wird. Jede Körperpartie, jeder einzelne Muskel wird sachte gestützt und dadurch entspannt, so dass tatsächlich von einer idealen Ruhelage gesprochen werden kann. Unbequeme Mulden können sich nicht bilden, denn nach dem Weichen eines Druckes nimmt die Schaumgummi-Masse die ursprüngliche Form wieder an.

Durch ein spezielles Verfahren konnte der Pirelli-Schaumgummi vollständig geruchlos gemacht werden und wenn davon gesprochen wird, dass eine solche Matratze kälte, so gehört dies ins Reich der Märchen. Dass die Schaumgummi-Polsterung wirkliche Vorteile bietet, beweist die Tatsache, dass nach eingehenden Versuchen, dieses Material in Anstalten, Spitälern und auch in der Hotellerie immer mehr Eingang findet.

In der Schweiz werden die Pirelli-Schaumgummi-Matratzen geliefert durch die Generalvertretung der Pirelli-Produkte, die Firma «ARIA» Import AG., Zürich, Limmatstrasse 214.