

Objektyp: **Advertising**

Zeitschrift: **Fachblatt für schweizerisches Anstaltswesen = Revue suisse des établissements hospitaliers**

Band (Jahr): **25 (1954)**

Heft 1

PDF erstellt am: **05.07.2024**

Nutzungsbedingungen

Die ETH-Bibliothek ist Anbieterin der digitalisierten Zeitschriften. Sie besitzt keine Urheberrechte an den Inhalten der Zeitschriften. Die Rechte liegen in der Regel bei den Herausgebern.

Die auf der Plattform e-periodica veröffentlichten Dokumente stehen für nicht-kommerzielle Zwecke in Lehre und Forschung sowie für die private Nutzung frei zur Verfügung. Einzelne Dateien oder Ausdrucke aus diesem Angebot können zusammen mit diesen Nutzungsbedingungen und den korrekten Herkunftsbezeichnungen weitergegeben werden.

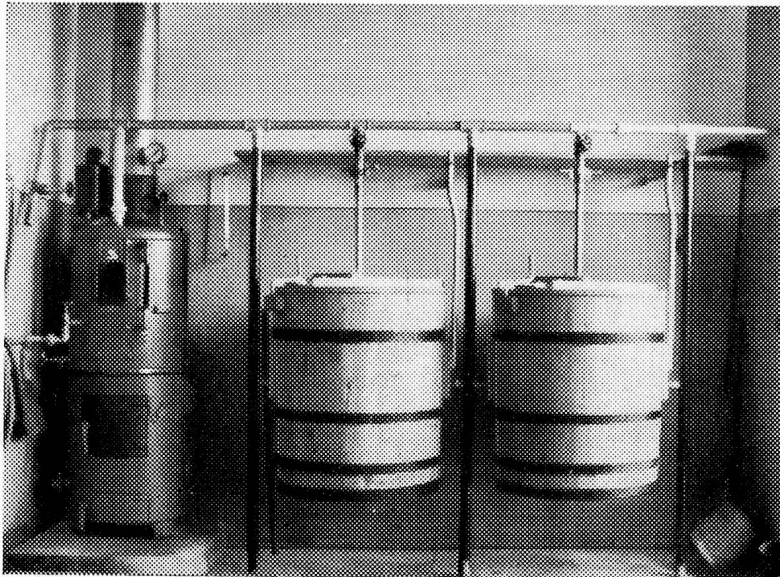
Das Veröffentlichen von Bildern in Print- und Online-Publikationen ist nur mit vorheriger Genehmigung der Rechteinhaber erlaubt. Die systematische Speicherung von Teilen des elektronischen Angebots auf anderen Servern bedarf ebenfalls des schriftlichen Einverständnisses der Rechteinhaber.

Haftungsausschluss

Alle Angaben erfolgen ohne Gewähr für Vollständigkeit oder Richtigkeit. Es wird keine Haftung übernommen für Schäden durch die Verwendung von Informationen aus diesem Online-Angebot oder durch das Fehlen von Informationen. Dies gilt auch für Inhalte Dritter, die über dieses Angebot zugänglich sind.

Ein Dienst der *ETH-Bibliothek*
ETH Zürich, Rämistrasse 101, 8092 Zürich, Schweiz, www.library.ethz.ch

<http://www.e-periodica.ch>



OSBY-NIEDERDRUCKKESSEL ZÜRICH

Mekurstasse 34, Telephon (051) 34 07 50

Senden Sie mir bitte Prospekte, unverbindliche Offerte und einige Referenzen von Kunden aus meiner Nachbarschaft

Name:

Ort:

In zahlreichen Anstalten
haben sich die



Niederdruckkessel

bestens bewährt beim

Futterkochen

Silieren

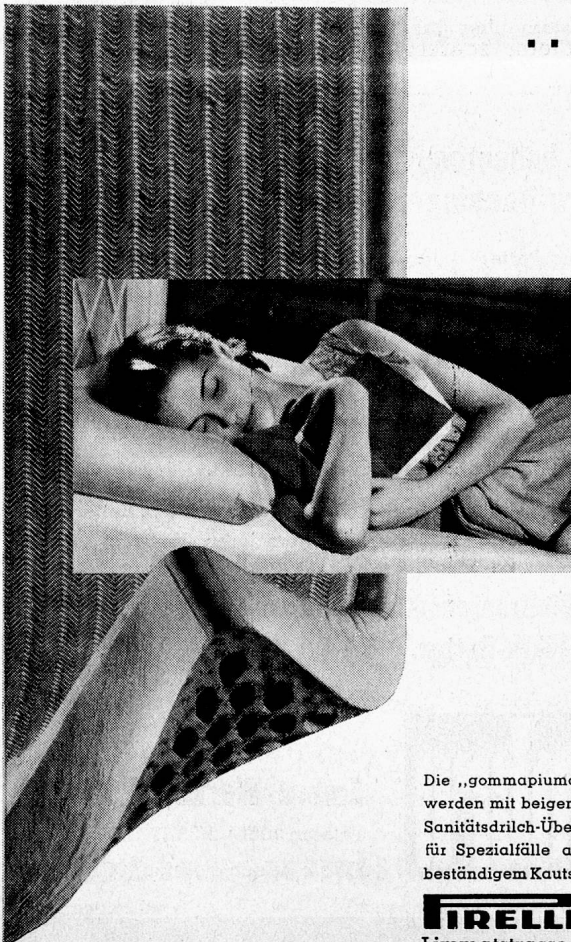
Waschen

Heizen

Süssmosten

Sterilisieren usw.

Die Kessel werden in
verschiedenen Grössen
gebaut, passend für den
Gross-, Mittel- und
Kleinbetrieb



... die „gommapiuma“^(marque dép.)-Matratze setzt sich durch

Sie bietet unübertroffenen Komfort, warme Be-
gierlichkeit und einzigartige Hygiene!

Keine Unterhaltskosten mehr!

Die „gommapiuma“-Matratze muss nie gewendet,
nie geklopft und nie aufgeschüttelt werden. Ein Auf-
arbeiten im Laufe der Jahre ist nicht nötig, weil die
ursprüngliche Form unbegrenzt erhalten bleibt.

Die Anschaffungskosten sind somit die
einzigsten Kosten!

„gommapiuma“^(marque dép.)-Matratzen

sind Produkte der **PIRELLI sapsa**

Die „gommapiuma“-Matratzen •
werden mit beige oder blauem •
Sanitätsdrilch-Überzug geliefert, •
für Spezialfälle auch mit urin- •
beständigem Kautschuk-Überzug •

Verlangen Sie unverbindlich Prospekte und Vor-
führung, damit Sie sich ein richtiges Urteil über
diese einzigartige Matratze bilden können.

PIRELLI - Vertretung für die Schweiz: ARIA A.G. ZÜRICH
Limmatstrasse 214, Telephon (051) 42 56 58/59



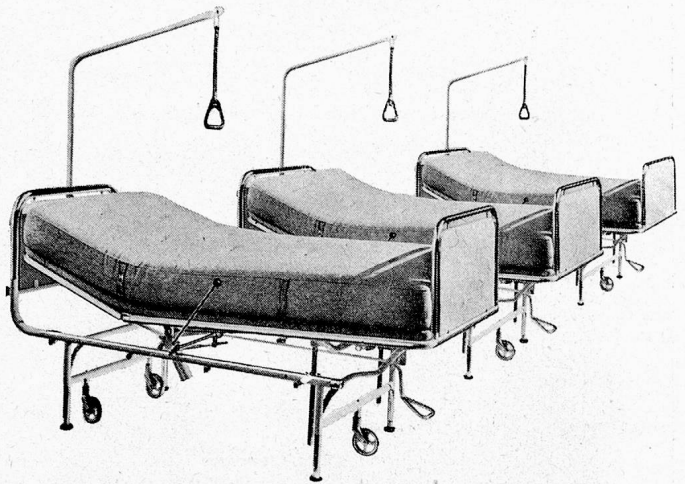
Das Roco-Schildchen auf der Dose ist ein bindendes Versprechen: es ist unsere Garantie für Qualität.

Es verbürgt in jedem Fall ein auserlesenes Produkt, sorgfältige Zubereitung und schonende Conservierung.

Das Roco-Schildchen wird mehr und mehr zum Sinnbild für feine Conserven — im In- und Ausland. Nicht umsonst heisst es:

«Was ROCO heisst, das mundet!»

ROCO CONSERVENFABRIK RORSCHACH AG, RORSCHACH



Leicht im Gewicht

aber stark und solid im Material

Krankenpflege ist ein strenger Beruf und wo man diesen Dienst erleichtern kann, soll man es tun. Das Krankenbett spielt bei der Pflege des Patienten eine ganz beträchtliche Rolle. In der Verbesserung seiner Konstruktion ist in den vergangenen drei Jahrzehnten vieles erreicht worden. Immer wieder besprechen wir uns mit Ärzten, Verwaltern und Schwestern über das, was eventuell noch besser gemacht werden könnte. Dabei befolgen wir den Grundsatz: «Nicht komplizieren, sondern vereinfachen!»

Die 4 bedeutendsten Eigenschaften des neuen Embru-Hochlager-Bettes

- Der Patient kann das Keilkissen selbst, mittels hydraulischer Pumpe und ohne Kraftaufwand so einstellen, wie es ihm für sein Befinden behagt.
- Die patentierte Fusshochlagerung funktioniert völlig geräuschlos.
- Die Hebevorrichtung auf die Räder geschieht durch einen Fussbügel absolut erschütterungsfrei.
- Durch Verkürzung des Radabstandes ist das Bett auch in schmalen Zimmern und Korridoren äusserst wendig.

Die 400 Krankenbetten im neuen Stadtpital in Zürich sind Embru-Betten.

embru

Embru-Werke, Rüti-Zch.

Telefon (055) 2 33 11

Filiale Zürich Telefon (051) 235313

Der Name E. STANLEY JONES ein Begriff!

Wandle Dich und Du wandelst die Welt

374 Seiten, Leinwand, Fr. 13.50

Ein Buch für den modernen Menschen, das aktuellste Probleme aufrollt.

Christus und das menschliche Leiden

197 Seiten, Leinwand, Fr. 9.70

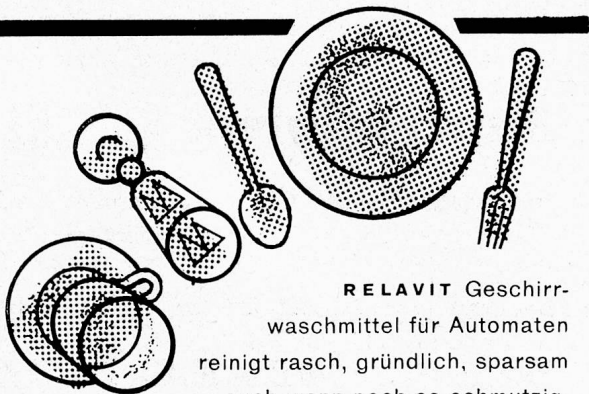
Eines der besten Bücher über die immer neue Frage des Leidens.

Die Problemkreise beider Bücher wenden sich an den heutigen Menschen. Sie geben ihm Antwort auf Fragen und Nöte des täglichen Lebens. — In jeder Buchhandlung.

G O T T H E L F - V E R L A G Z Ü R I C H



Van Baerle & Cie. AG. Münchenstein Tel. (061) 905 44



RELAVIT Geschirrwaschmittel für Automaten reinigt rasch, gründlich, sparsam auch wenn noch so schmutzig.

RELAVIT

Verhindert jeden Kalkbelag, macht Geschirr und Besteck schonend blitzsauber. Verlangen Sie Muster und Offerte.



empfiehlt sich für die günstige Belieferung von

KAFFEE und TEE

in aromatischen Mischungen

ferner KAFFEE-ZUSÄTZE — KAKAO

Verlangen Sie bitte bemusterte Offerte!

HEMMI & BAUR GROSSRÖSTEREI ZÜRICH

Freigutstrasse 8

Telephon (051) 27 20 30



Unsere Spezialitäten

Hügli's Flüssige Speisewürze
Ochsen-Bouillon
Hühner-Bouillon
Gemüse-Bouillon
Kochfertige Suppen

**100 Jahre Hollandia-Qualität —
ein Beweis unserer Leistungsfähigkeit!**

Hollandia Kaffee-Aroma
Zucker-Essenz
Kaffee-Mischungen
Gallus-Senf
Mayonnaise
Essig-Früchte

Keine marktschreiende Propaganda —
dafür beste Qualität und billigste Preise —
das ist unser Dienst am Kunden!

Mit besten Empfehlungen

**Hügli Nahrungsmittel AG. Arbon und
HOLLANDIA Au/SG**

Schonen Sie Ihre Wäsche!

Unsere bestbewährten Waschmittel helfen Ihnen dazu!

ENKA

stabilisiert, einziges unschädliches Fleckenreinigungsmittel, gibt blendendweisse Wäsche.

Regil ESWA

neuartiges, unerreichtes Vorwasch- und Einweichmittel mit grösstem Schmutzlösevermögen.

ANTIKALKIN

entkalkt graue Wäsche. Nach einigen Anwendungen wird dieselbe wieder weich, geschmeidig und reinweiss.

tip

ESWA

Sparseifenflocken, ausgiebig und äusserst sparsam, keine Kalkseifenbildung.

Fleckenreinigungsmittel, Mangewalzen- und Bügeltischbezüge, Waschnetze, Putzartikel etc.

Alle Bedarfsartikel für die Waschküche und die Glättereie in bester Qualität und zu günstigen Preisen.

ESWA — Ernst & Co., Stansstad NW

WINTERSALAT

Sellerie
Rot- und Weisskabis
Kartoffeln
Endivien
geschnittener Lattich
Karotten
rote Randen

ergeben allein oder gemischt einen mundigen Salat. Zur Herstellung Ihrer Salatsaucen, die Sie nach Ihrem Gutdünken würzen können, sollten Sie aber

Saucenpulver **DAWA**

mitverwenden. Die Oelzugabe kann je nach Geschmack erhöht oder reduziert werden.

Saucenpulver DAWA ist zu beziehen bei

Dr. A. WANDER A.G., BERN

Telephon (031) 5 50 21

Neuzeitliche Ernährung auch für Anstalten

mit den naturreinen, leichtverdaulichen und vegetabilen



NUSSA-Speisefett
NUSSELLA-Kochfett
NUXO-Haselnusscrème
NUXO-Mandelpurée
NUXOLIVA-Olivenöl

J. Kläsi, NUXO-Werk AG.
Rapperswil SG