

Zeitschrift: Fachblatt für schweizerisches Anstaltswesen = Revue suisse des établissements hospitaliers

Herausgeber: Schweizerischer Verein für Heimerziehung und Anstaltsleitung; Schweizerischer Hilfsverband für Schwererziehbare; Verein für Schweizerisches Anstaltswesen

Band: 25 (1954)

Heft: 6

Werbung

Nutzungsbedingungen

Die ETH-Bibliothek ist die Anbieterin der digitalisierten Zeitschriften. Sie besitzt keine Urheberrechte an den Zeitschriften und ist nicht verantwortlich für deren Inhalte. Die Rechte liegen in der Regel bei den Herausgebern beziehungsweise den externen Rechteinhabern. [Siehe Rechtliche Hinweise.](#)

Conditions d'utilisation

L'ETH Library est le fournisseur des revues numérisées. Elle ne détient aucun droit d'auteur sur les revues et n'est pas responsable de leur contenu. En règle générale, les droits sont détenus par les éditeurs ou les détenteurs de droits externes. [Voir Informations légales.](#)

Terms of use

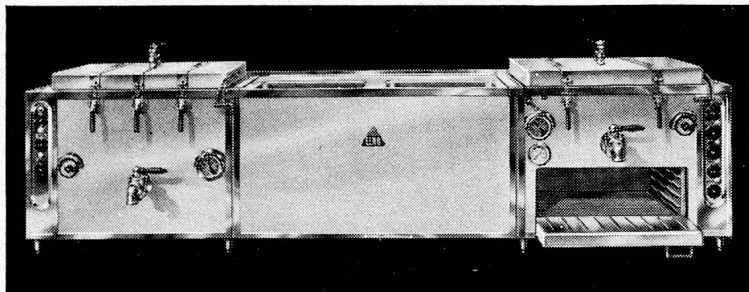
The ETH Library is the provider of the digitised journals. It does not own any copyrights to the journals and is not responsible for their content. The rights usually lie with the publishers or the external rights holders. [See Legal notice.](#)

Download PDF: 10.01.2025

ETH-Bibliothek Zürich, E-Periodica, <https://www.e-periodica.ch>

Die bereits bestbewährte vollautomatische

Universal-Koch-, Back- und Dampfanlage ELRO



Drillingsanlage mit Backofen

Der moderne und hygienische Kochapparat für jeden Spital-, Anstalts- oder Heimbetrieb, welcher die Vitamine und Aromastoffe während dem Kochprozess schützt und schont.

Dank der seit mehreren Jahren erprobten und bewährten Kochmethode weist das Kochgut im ELRO den kleinsten Gewichtsschwund auf. Ausserdem sind im ELRO gekochte Speisen schmack- und nahrhafter und bewahren Saft und Kraft.

Sämtliche Grössen und Typen von 60 bis 1250 Liter Inhalt als Einzel- oder Gruppenanlage mit oder ohne Backapparat.

Meine erwiesene Spezialität: Sonderanfertigungen in jeder beliebigen Ausführung und Grösse.

**Fabrik-Garantie — Gratis-Kontroll-Services —
Vorteilhafte Zahlungsbedingungen.**

Ausserdem bin ich spezialisiert in der Herstellung von hygienischen Gerätschaften wie Economat-Behälter, Speisetransport-Gefässen, Gratinierschalen, Einsätze aller Art usw., alles aus rostfreiem Stahl.

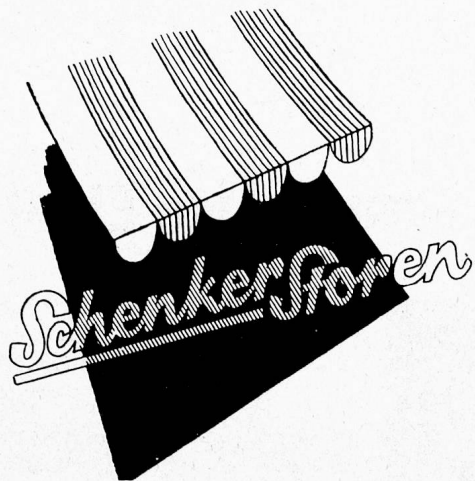
Alleinverkauf und Beratung durch

ROBERT MAUCH
BREMGARTEN / AARGAU

ELRO-WERK



Tel. (057) 7 17 77



Vorplatz- und Terrassen-Beschattungen, Lamellenstoren für Innen- und Aussenmontage, Reparaturen und Neulieferungen.

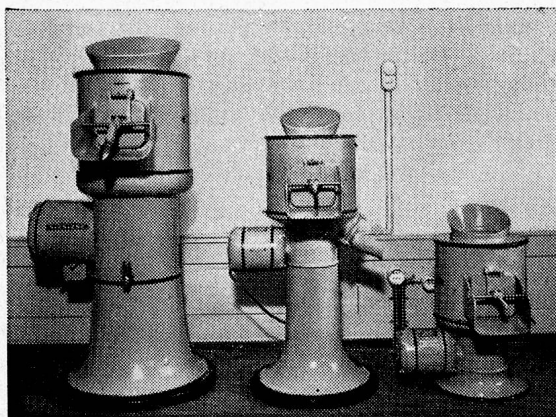
EMIL SCHENKER AG.

Storenfabrik Schönenwerd Tel. (064) 3 31 52
 Filialen in Zürich, Basel, Bern, Luzern, Lausanne,
 Genf und Lugano.



Unkrautfreie
 Hof- und Hausplätze mit
NATRIUMCHLORAT
«ELECTRO»

Herstellerin: Electro-Chimie, Le Day-Vallorbe
 Alleinvertrieb: Dr. R. Maag A.G. Dielsdorf-Zürich



PEERLESS LONDON

Die englischen Kartoffelschäl-Maschinen in vier Grössen, ferner Pommes-frites- und Pommes-chips-Maschinen unübertroffen in Qualität und Leistung bei sehr günstigem Preis.

Frebal A.-G.

BASEL

Telephon (061) 34 02 22



... die „gommapiuma“^(marque déposé) - Matratze setzt sich durch

Sie bietet unübertroffenen Komfort, warme Behaglichkeit und einzigartige Hygiene!

Keine Unterhaltskosten mehr!

Die „gommapiuma“-Matratze muss nie gewendet, nie geklopft und nie aufgeschüttelt werden. Ein Aufarbeiten im Laufe der Jahre ist nicht nötig, weil die ursprüngliche Form unbegrenzt erhalten bleibt.

Die Anschaffungskosten sind somit die einzigen Kosten!

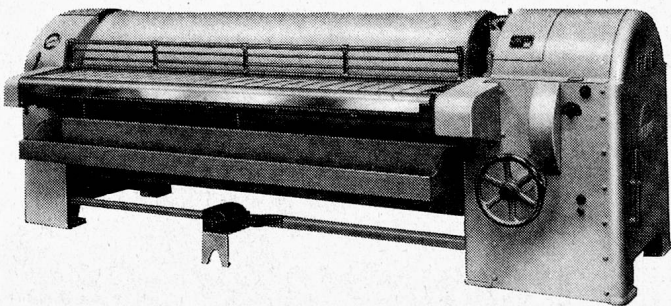
„gommapiuma“^(marque déposé) - Matratzen

sind Produkte der **TIRELLI sapsa**

Die „gommapiuma“-Matratzen werden mit beige oder blauem Sanitätsdrilch-Überzug geliefert, für Spezialfälle auch mit urinbeständigem Kautschuk-Überzug

Verlangen Sie unverbindlich Prospekte und Vorführung, damit Sie sich ein richtiges Urteil über diese einzigartige Matratze bilden können.

TIRELLI - Vertretung für die Schweiz: ARIA A.G. ZÜRICH
Limmatstrasse 214, Telefon (051) 42 56 58/59



- **Pfaff-Pullmann Schnellwäscher**
mit patentiertem Weichumsteuerantrieb
- **Pfaff-Hochleistungs-
absaugemuldenmange**
350-1000 mm Durchmesser und bis 3,3 m Breite
- **Pfaff-Hochleistungszentrifugen**
500-1200 mm Korbdurchmesser
- **Bewährte robuste Konstruktion**
für schwersten Dauerbetrieb. Sehr vorteilhafte Preise.

**Verlangen Sie bitte Offerte oder
Technikerbesuch**

H. Hangartner, Uitikon-Zürich

Generalvertretung, Telefon (051) 33 43 51

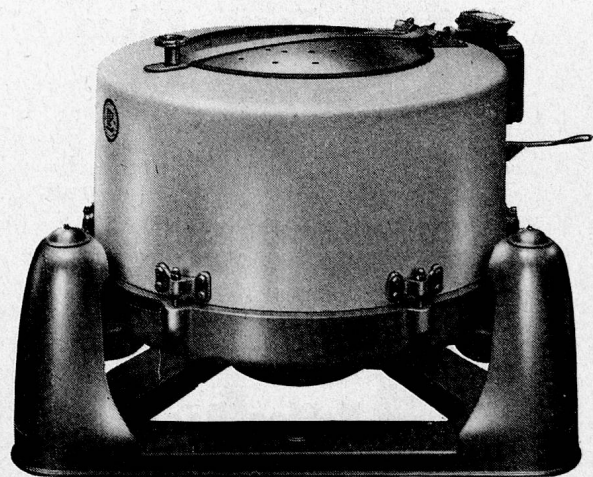
Eigene Servicewerkstätte

PF AFF

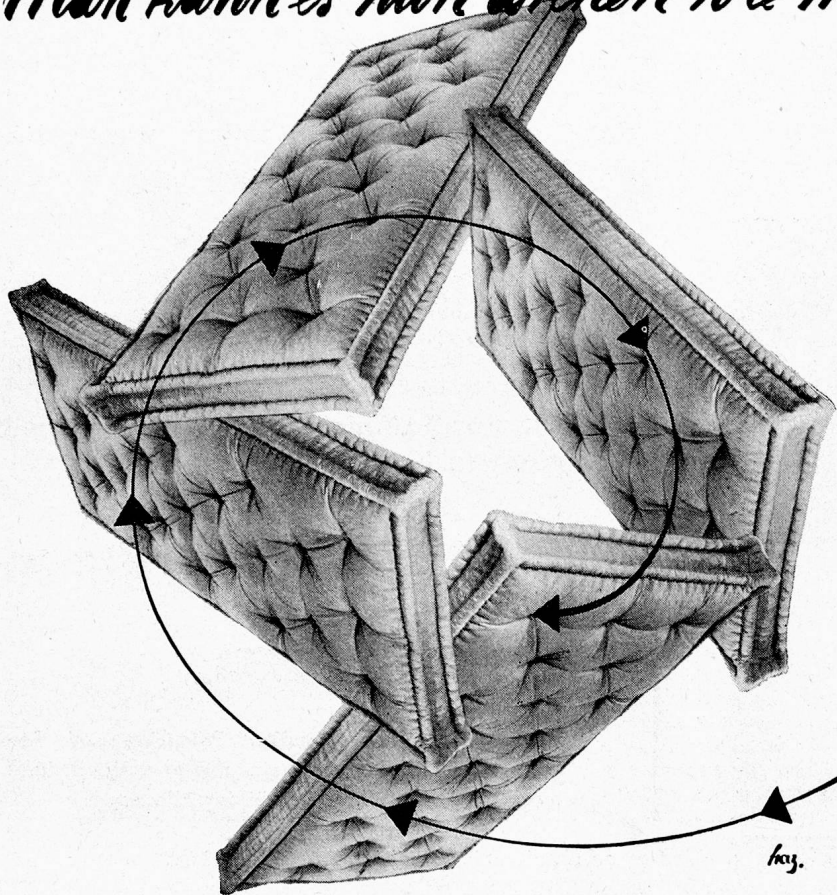
Wäschereimaschinen

1903 50 Jahre 1954

Beste Referenzen



Man kann es nun drehen wie man will... 4. Die Ross-
haarmatratze ist und bleibt die beste



Grundlage für guten Schlaf. Beson-
ders für Krankenhäuser und An-
stalten ist sie mit ihrer nie er-
lahmenden Federkraft und ihrer
unübertroffenen Eigenschaften als
schlechter Wärmeleiter geradezu
wie geschaffen. Sie ist hygienisch
und handlich. Und . . .

**WER AUF ROSSHAAR RUHT
SCHLÄFT GUT!**

Roth & Cie., Wangen an der Aare (BE)
J. Schnyder AG., Wädenswil (ZH)
Toggenburger & Cie., Marthalen (ZH)
Gebr. Wittich, Gottlieben (TG)
Rosshaarspinnerei Basel AG., Basel-Augst



**Kaffee — Tee — Kakao
en gros**

Zug Schmiedgasse Telephon (042) 4 29 62
Zürich Sonneggstrasse 30 Telephon (051) 26 92 77
Rapperswil Ob. Bahnhofstr. Telephon (055) 2 17 86

Eigene Kaffee-Rösterei

**Viele Anstalten
und Spitäler
verwenden seit
Jahrzehnten**

Ambrosia

**Speiseöl
und Kochfett**

Ernst Hürlimann, Wädenswil



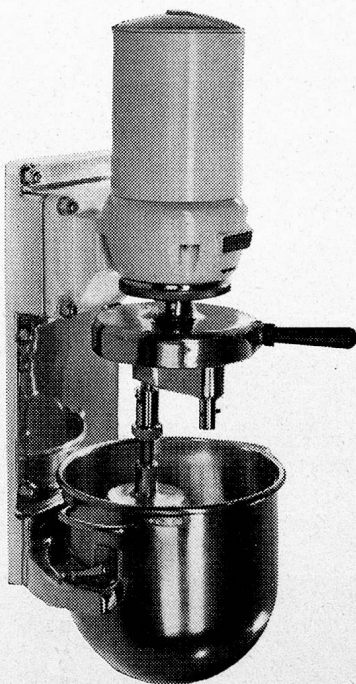
A. CLEIS AG. WÄSCHEREIMASCHINEN-FABRIK

SISSACH

Gegründet 1872

HOSPES HALLE 2 STAND 2076

Telephon 061/7 42 07



Media

Endlich eine mittelgroße Universalmaschine zu vernünftigem Preis und trotzdem leistungsfähig.

Dank der praktischen Wandbefestigung kein Platzproblem.

1/2 PS Motor — Rührwerk mit 2-stufigem Planetengetriebe — Fleischwolf — Kombinierte Schneid-, Reib- und Passiermaschine.

Preis ab Fr. 1350.—.

RWD-Küchenmaschinen in Preis und Leistung immer führend. Fragen Sie uns bitte an, wir oder alle guten Fachgeschäfte beraten Sie gerne.



Reppich-Werk AG Dietikon-Zürich Gießerei und Maschinenfabrik
Telephon 051/918103

Richtige Ernährung - neues Wohlbefinden!

Eine gesunde Ernährung hilft gesund werden - und gesund bleiben! Kochen Sie darum nahrhaft und doch gut verdaulich! Kochen Sie mit NUSSGOLD «weiss», dem naturreinen Pflanzenfett erster Güte! NUSSGOLD «weiss» ist auch für den empfindlichen Magen gut verdaulich. Das ideale Fett für die Diät- und Krankenküche wie für die neuzeitliche Ernährung!



N 13

Ein praktischer Wink

Die feine Suppe mit NUSSGOLD «weiss»! Rösten Sie Haferflocken in NUSSGOLD «weiss» und kosten Sie diese Hafersuppe: sie schmeckt herrlich und ist doch gut verdaulich.



Speisefettwerke AG. Gattiker & Co. Rapperswil SG

STAHLROHR- GARTENMÖBEL

Klappbare Tische jeder Grösse, stapelbare Stühle und Sessel, sowie auch Bänke, sehr bequeme Modelle, auch speziell für Rasen, offeriert zu günstigen Bedingungen

F. STUCKI-HIERHOLZER ELGG/ZH

Stahlrohrmöbel Telephone (052) 4 76 50

Abgenütztes

Silberbesteck

Wie neu!

Reparaturen und Neuversilberungen mit garantierter Silberauflage zu äusserst günstigen Preisen.

Neubestecke für Grossbetriebe und Privat

Paul Sulger, Langnau-Gattikon

Besteck- und Silberwarenfabrikation
Telephon (051) 92 14 62

(Zch.)



Aus unserem Fabrikationsprogramm:

Für

ANSTALTEN, HEIME und ASYLE

erstellen wir Spezialanlagen in Leistung und Ausführung den jeweiligen Verhältnissen und Bedürfnissen angepasst, wie:

ORTSFESTE UND TRANSPORTABLE

KÜHLSCHRÄNKE

KÜHL- UND GEFRIERRAUMANLAGEN

FÜR FLEISCH, GEMÜSE, MOLKEREI-
PRODUKTE ETC.

GLACE- UND FREEZERANLAGEN

EISERZEUGER

Fachmännische Beratung Erste Referenzen



Krefft

Neuzeitliche Geschirrspülmaschinen

für
RESTAURANTS
HOTELS
TEA-ROOMS
SPITALER
ANSTALTEN

*Von der kleinsten
bis zur größten Küche!*

Für jeden Fall das passende Modell



FORDERN SIE ANGEBOT UND PROSPEKTE
CHRISTEN & CIE. AG - BERN MARKTGASSE 28 · TEL. (031) 25611

Bern HOSPES 1954

14. Mai - 21. Juni

Halle 2b Stand 205

Telephon (031) 8 15 20

Für Ihre Wäsche nur noch

HEXAPAN

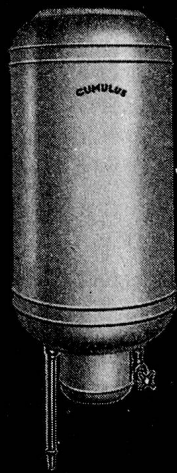
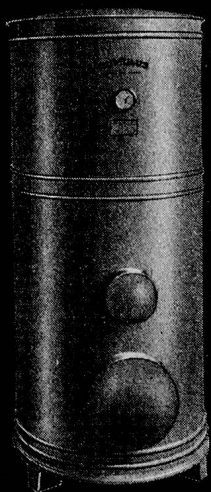
auf SEIFEN-Basis

Enthält alle eine tadellose Wäsche garantierenden Substanzen. Enthärtet zugleich das Wasser, löst und verhindert Kalkseifenbildung und bleicht schonend. Hexapan ist ein Schweizer Produkt von überragender Güte. Ueberzeugen Sie sich durch einen Versuch.

Gratismuster durch die Fabrik

IMBACH AG. WOHLN TEL. 057, 6 13 14

SAUTER



Cumulus BOILER

FR. SAUTER A. G., FABRIK ELEKTR. APPARATE, BASEL

OMEGOL

Farbiges Holzimprägnieröl in verschiedenen Farbtönen schützt das Holz.

CLOROLIN

Chemikalienfeste Schutzanstrichfarbe auf Chlorkautschukbasis für Eisen, Holz und Beton.

PC-LACK

Schutzanstrich für höchste Ansprüche, absolut wasser-, chemikalien- und lösungsmittelfest.

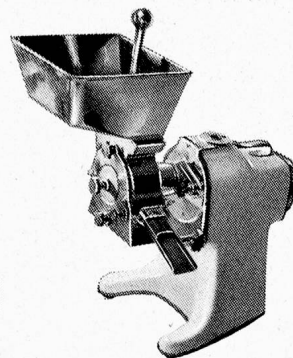
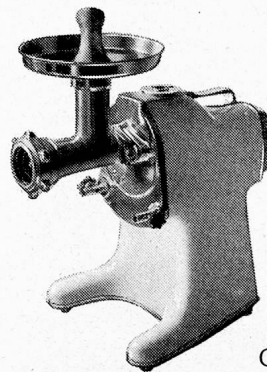
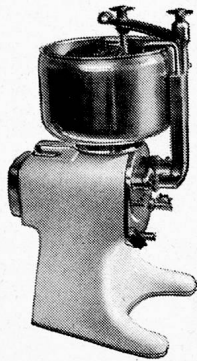
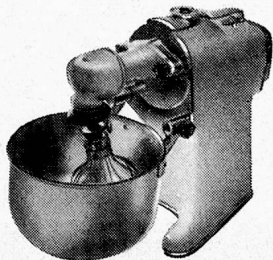
KUNSTHARZLACKE

kalthärtende Kunstharz-Emaille.

BACHER AG. REINACH - BASEL

dank  **Bauknecht** lassen sich selbst

**grösste Anstalts - Küchen
ohne Schwierigkeiten
rationalisieren**



Das Modell Bauknecht-«Allzweck» wurde speziell für den Gebrauch in gewerblichen Küchen konstruiert. Mit den elf Aufsteckteilen, unter denen Sie Ihre Wahl treffen können, bewältigt diese Maschine spielend die Rüst- und Vorbereitungs-Arbeiten für **mehrere hundert Essen**. Die Bauknecht-«Allzweck» rührt, schwingt, mixt, knetet, mahlt, presst Beeren-, Obst- oder Gemüsesäfte, hackt Fleisch, schält Kartoffeln, schneidet Gemüse und stellt Glace her. Teilen Sie uns mit, welche Verwendungszwecke für Sie in Betracht fallen; wir unterbreiten Ihnen gerne eine für Sie unverbindliche Offerte.

Preisbeispiel: Kernstück mit Rührwerk und Gemüseschneider **Fr. 910.—**

Auch die andern Aufsteckteile sind sehr preiswert.

Auf Wunsch bedienen wir Sie über den Fachhändler, der Ihnen angenehm ist. **Beachten Sie an der HOSPES in Bern die Stände:**

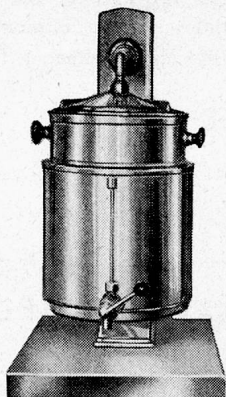
Bauholzer AG., Solothurn	Halle II A, Stand Nr. 2113
Christen & Co. AG., Bern	Halle II B, Stand Nr. 205
Grüter-Suter AG., Luzern	Halle II B, Stand Nr. 206
Schwabenland & Co. AG., Zch.	Halle II B, Stand Nr. 213

Permanente Ausstellung bei der schweizerischen Generalvertretung:

Rollar

im Claridenhof, Beethovenstrasse 24
Telefon (051) 27 96 88

ZÜRICH



BRAVILOR

HOSPES Halle 6b, Stand 653
Halle 2b, Stand 236

Filterkaffeemaschinen

Für Spitäler, Anstalten u. Grossküchen — Diverse Modelle — 20- bis 50-Liter-Behälter
Stundenleistung bis 75 Liter pro Behälter
Kein Boiler, sondern Frischwasserbrü-
hung — Vollautomatisch, keine Wartung,
entlastet daher das Personal — Geringe
Strom- und Unterhaltskosten — Wir sen-
den Ihnen gerne Prospekte

HGZ Aktiengesellschaft

Zürich-Affoltern Zehntenhausstr. 15-21
Apparatebau Telephon 051 / 46 64 90