

Zeitschrift: Fachblatt für schweizerisches Anstaltswesen = Revue suisse des établissements hospitaliers

Herausgeber: Schweizerischer Verein für Heimerziehung und Anstaltsleitung; Schweizerischer Hilfsverband für Schwererziehbare; Verein für Schweizerisches Anstaltswesen

Band: 26 (1955)

Heft: 7

Werbung

Nutzungsbedingungen

Die ETH-Bibliothek ist die Anbieterin der digitalisierten Zeitschriften. Sie besitzt keine Urheberrechte an den Zeitschriften und ist nicht verantwortlich für deren Inhalte. Die Rechte liegen in der Regel bei den Herausgebern beziehungsweise den externen Rechteinhabern. [Siehe Rechtliche Hinweise.](#)

Conditions d'utilisation

L'ETH Library est le fournisseur des revues numérisées. Elle ne détient aucun droit d'auteur sur les revues et n'est pas responsable de leur contenu. En règle générale, les droits sont détenus par les éditeurs ou les détenteurs de droits externes. [Voir Informations légales.](#)

Terms of use

The ETH Library is the provider of the digitised journals. It does not own any copyrights to the journals and is not responsible for their content. The rights usually lie with the publishers or the external rights holders. [See Legal notice.](#)

Download PDF: 12.01.2025

ETH-Bibliothek Zürich, E-Periodica, <https://www.e-periodica.ch>

Im Bürgerlichen Waisenhaus der Stadt Basel ist auf Anfang oder Mitte August die Stelle einer

Erzieherin – Ablöserin

zu besetzen. Einer tüchtigen Kraft ist Gelegenheit geboten, später eine Kindergruppe selbständig zu führen. — Lohn, Pensionsberechtigung, Arbeits- und Freizeit sind gesetzlich geregelt.

Anmeldungen (Lebenslauf, Photo, Zeugniskopien und Referenzen) sind bis 15. Juli zu richten an die Direktion des Bürgerlichen Waisenhauses.
2983/I

Im Beobachtungsheim Sunnehüsli ist auf 15. August 1955 die Stelle einer

Erzieherin

zu besetzen. Erzieherinnen, die eine Schule für Soziale Arbeit besucht und in heilpädagogisch geleiteten Heimen Erfahrung gesammelt haben, erhalten den Vorzug. — Lohn, Pensionsberechtigung, Arbeits- und Freizeit sind gesetzlich geregelt.
2983/I

Anmeldungen (Lebenslauf, Photo, Zeugniskopien und Referenzen) sind bis 15. Juli zu richten an die Direktion des Bürgerlichen Waisenhauses in Basel.

Die «Heimstätte Sonnegg» in Belp sucht eine jüngere

Gehilfin

mit guten Kenntnissen im Gartenbau und Hauswirtschaft, welche sich für die Erzieherarbeit an jungen Mädchen interessiert und eine Gruppe bei der Arbeit anleiten kann. Gute Entlohnung. Eintritt zirka 15. 8. 55.
2984/I

Offerten mit Zeugnissen, Photo und Lohnanspruch sind zu richten an den Präsidenten, Herrn Dr. M. Loosli, Sek.-Lehrer, Belp.

Wir suchen kinderliebende, erziehungstüchtige

Hausmutter

oder

Eltern

zu einigen Pflegekindern. Wohnhaus mit Platz für ungefähr 10 Personen ist bereits vorhanden.

Jugendsekretariat Horgen, Telefon (051) 92 42 35
2986/I

Gesucht per sofort von ostschweizerischem Kantonsspital eine gutausgewiesene

Röntgen-Assistentin

Offerten mit Zeugniskopien und Angabe von Referenzen und Gehaltsansprüchen sind erbeten an Chiffre 2988/I, Zentrale Stellenvermittlung VSA, Zürich 24.

Gesucht **Stelle** 2990/I

für geistesschwache Tochter in Glättereier oder für Haushaltarbeit als Hilfskraft (kein selbständiges Arbeiten).

Off. unter Chiffre L 12019 Y an Publicitas Bern.

23jährige, etwas behinderte

Tochter

im Nähen und Flickern gut ausgebildet, sucht per sofort Stelle in die Nähstube eines Heims oder Krankenhauses, möglichst im Kt. Zürich.

Offerten an Invaliden-Fürsorge im Kt. Zürich Postfach, Zürich 27.
7371/I

Das Basler Judenheim (Heim für schulentlassene) männliche Jugendliche sucht auf 1. August

Erzieher

mit abgeschlossener pädagogischer Ausbildung, der sich über praktische Tätigkeit ausweisen kann.
2985/I

Ebenso auf 1. September

Erzieherin

für selbständigen Posten in der dem Heim angeschlossenen Durchgangsstation.

Offerten mit Bild, Angaben der bisherigen Tätigkeit, Zeugniskopien und Referenzen, sowie Gehaltsansprüchen sind zu richten an Basler Judenheim, Nonnenweg 72, Basel.

Gesucht zu möglichst baldigem Eintritt tüchtige, selbständige

Köchin

(für 30 Personen); 1–2 tüchtige Mädchen für Küche und Haus.
2989/I

Frauen-Altersheim Sömmerli, St. Gallen
Telephon (071) 22 66 36

Herausgeber: VEREIN FÜR SCHWEIZERISCHES ANSTALTSWESEN

Präsident: Ernst Müller, Landheim Erlenhof, Reinach (Baselland)

Quästor: Arthur Schlüpfer, Judenheim, St. Gallen

Aktuar: Arthur Joss, Bürgerheim Wädenswil

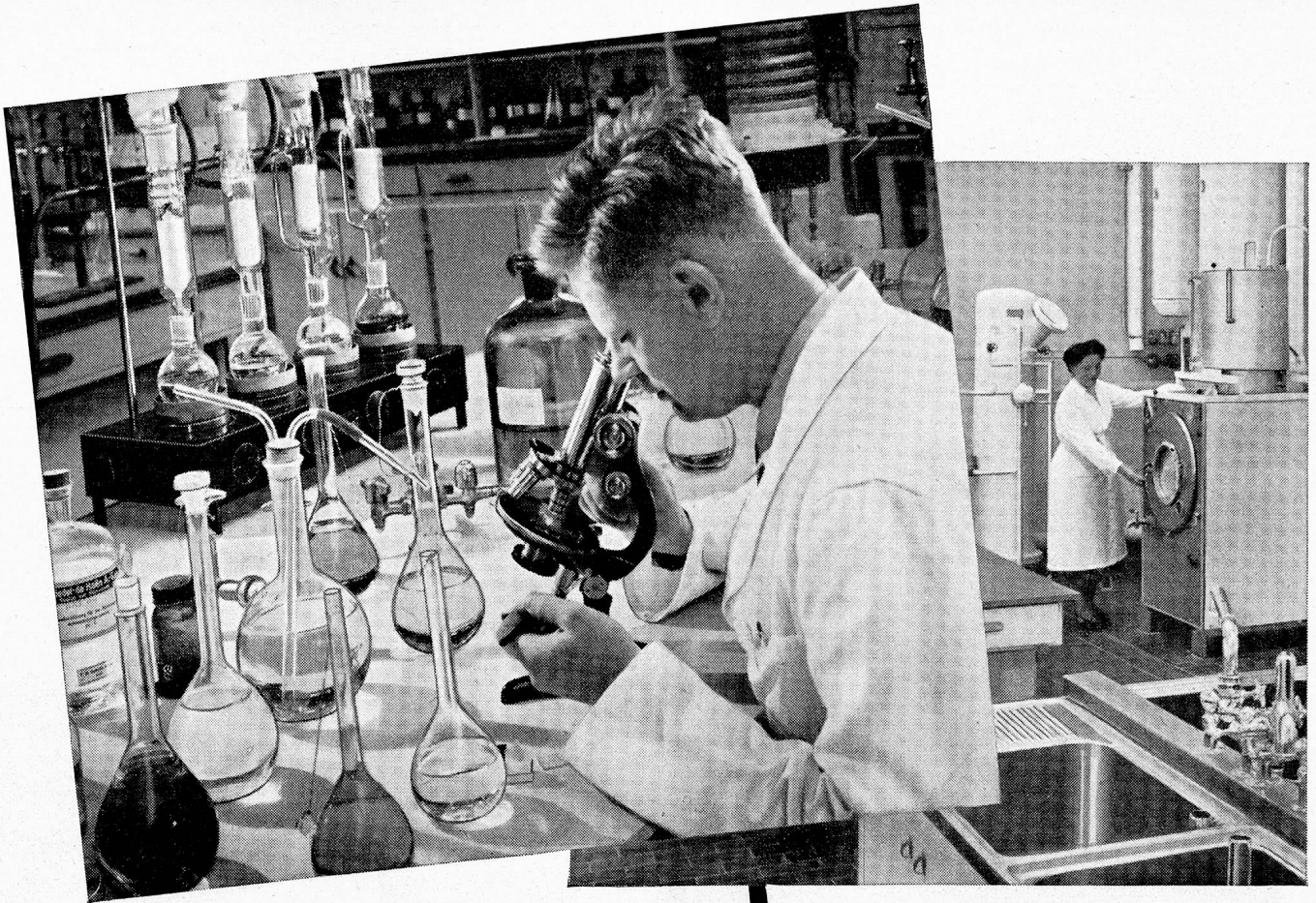
Redaktion: Dr. H. R. Schmid, Jenatschstrasse 6. Zürich 2

(Postfach, Zürich 27), Telefon (051) 27 42 24

Stellenvermittlung: Frä. Anna, Wiesenstrasse 2, Zürich 8

Inseratenannahme: G. Brücher, Zürich 24, Postfach 126

Druck und Administration: A. Stutz & Co., Wädenswil



AN DER LÖSUNG IHRER WASCH PROBLEME

arbeiten zahlreiche Chemiker und Waschspezialisten in den Laboratorien der Sunlight-Olten – der führenden Seifenfabrik der Schweiz. Sie entwickeln moderne Waschmittel für Ihre besonderen Bedürfnisse, sie prüfen Ihr Waschverfahren auf Schonung und Wirtschaftlichkeit und arbeiten genaue Waschanleitungen für Ihre Wäscherei aus. Ihre reiche Erfahrung auf dem Gebiet des Waschens und der Gewebeprüfung stellen Sie ganz in Ihren Dienst, damit Sie noch wirtschaftlicher, schonender und besser waschen können.

Schon zahlreichen Anstalten durften wir bei der Lösung ihrer Waschprobleme helfen. In ihren Dankschreiben bestätigen sie das Zutrauen zu den Sunlight-Waschprodukten und anerkennen besonders die praktische Beratung und die Dienstleistung unseres Labors.

SUNLIGHT OLTEN

Solothurnische
Heilstätte
Allerheiligenberg
Telephon 791 08

Allerheiligenberg, den
(Station Hägendorf)
25. Mai 1955.

...seit längerer Zeit waschen wir jetzt mit Ihren Produkten RINSO & VERAX und es freut uns, Ihnen mitteilen zu können, dass wir in jeder Hinsicht sehr zufrieden sind. Nicht nur sind die Waschresultate vorzüglich zu nennen, auch Ihre praktische Beratung bei allfälligen Waschproblemen wird von uns besonders geschätzt. Wir können Ihre Produkte und Ihren Service jeder Anstalt empfehlen.

Mit freundlichen Grüßen
hochachtungsvoll:

Sol. Tuberkulose
Heilstätte
ALLERHEILIGENBERG

P. Künzli

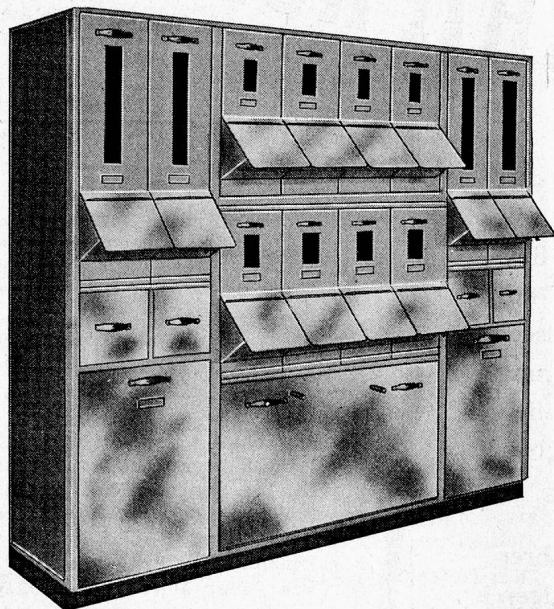


Der Patient soll gesund und das Personal entlastet werden. Diese beiden Forderungen waren bei der Konstruktion unserer Spitalmöbel wegleitend



**BASLER
EISENMÖBELFABRIK AG.
SISSACH**
Tel. (061) 744 61

Metzger



Geschirrwashmaschinen
Universal-Küchenmaschinen
Kartoffelschälmaschinen
Butterportionsmaschinen
Economateinrichtungen
Küchenbatterien

aus rostfreiem Chromnickelstahl
und Reinaluminium.

Sämtliche Küchengeräte

Verlangen Sie unverbindliche Offerte.

SCHWABENLAND & CIE AG ZÜRICH

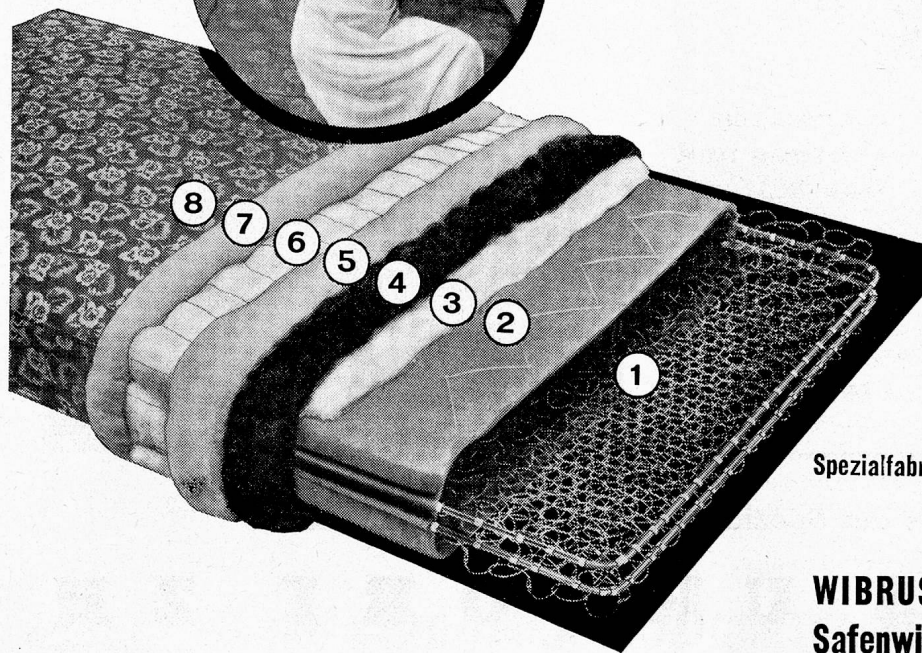
Kücheneinrichtungen

Nüscherstrasse 44, Telefon 051 / 25 37 40



Viele Punkte sprechen für die ideale Matratze

WIBRUSA-SONJA



1. Flexibler Federkern
Ia Schweizer Produkt
2. Jutegewebe
schwere Qualität
3. Watteauflage
schont das Haar
4. Reine Rosshaarpolsterung
5. Dicke Schafwollpolsterung
6. Fassonarbeit in Schächter
7. Reine Schafwolle
ausgezeichneter
Wärmespeicher
8. Erstklassiger Drilch
in diversen Dessins

Spezialfabrik für: Patentmatratzen, Schoner,
Obermatratzen, feine Federzeuge

WIBRUSA Widmer-Brunner AG.
Safenwil AG

Das zuverlässige Universal-Waschmittel

supal

wäscht alles

Voller Wascheffekt bei Weiss- und Buntwäsche, Wolle, Seide usw.

Schneller

Erstaunlich rasche und überaus schonende Waschwirkung

Einfacher

Weder Zutaten, noch Befolgung besonderer Anwendungsvorschriften

Sparsamer

Denkbar geringe Dosierung, wertvoller Zeitgewinn

Muster und Auskünfte prompt durch:

VAN BAERLE & Cie. AG. Münchenstein

S sauber
S schonend
S sparsam

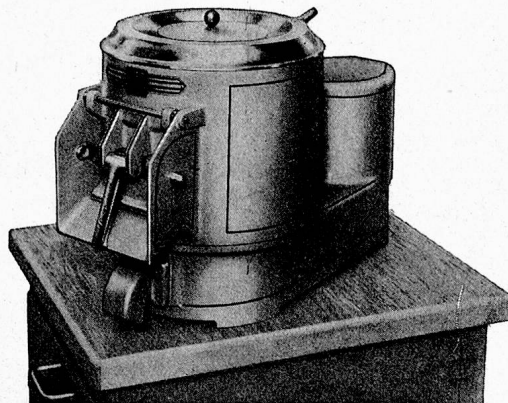
In zirka 2 Minuten

schält und reinigt die

Lips - Kleinschälmaschine

unerreicht in
**Leistung und
Qualität**

5 kg Kartoffeln



Unverbindliche Beratung und Verkauf
durch die Fabrik und unsere Vertreter:

H. Bay
Aarau

V. Lukas
Zürich

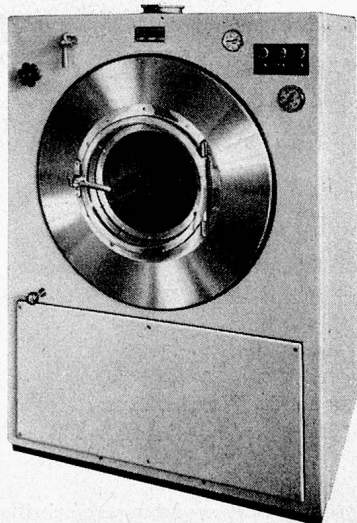
W. Leutwyler
Lausanne

Ein weiteres Erzeugnis der Spezialfabrik von Küchenmaschinen

J. L I P S U R D O R F Z H

Telephon (051) 98 75 08

Gegründet 1880



Frontal-Waschmaschinen

15 und 25 kg Trommelinhalt. Einmetall-Ausführung
(rostfreier Stahl). Elektrische, Gas- und Dampfheizung.
Mit und ohne Boiler.

A. CLEIS AG. SISSACH

WÄSCHEREIMASCHINEN-FABRIK

Gegründet 1872



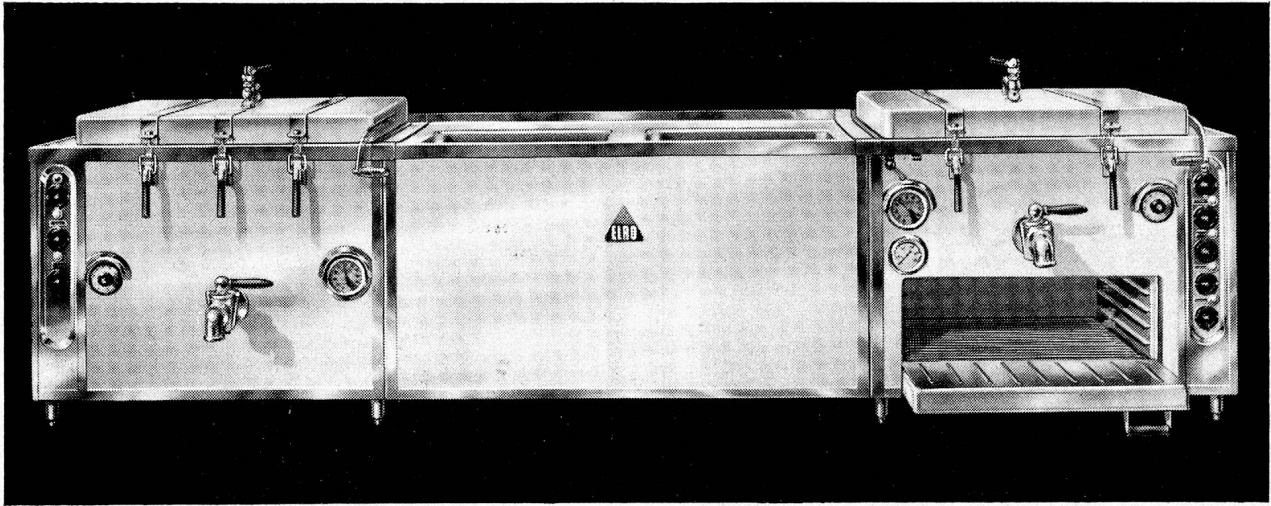
Tel. (061) 74207



Vorplatz- und Terrassen-Beschattungen, Lamellenstoren für Innen- und Aussenmontage, Reparaturen und Neulieferungen

EMIL SCHENKER AG.

Storenfabrik Schönenwerd Tel. (064) 3 31 52
Filialen in Zürich, Basel, Bern, Luzern, Lausanne,
Genf und Lugano.



**Die Grossküchen-Kochanlagen
ELRO
haben sich seit Jahren bewährt
und sind universell verwendbar**

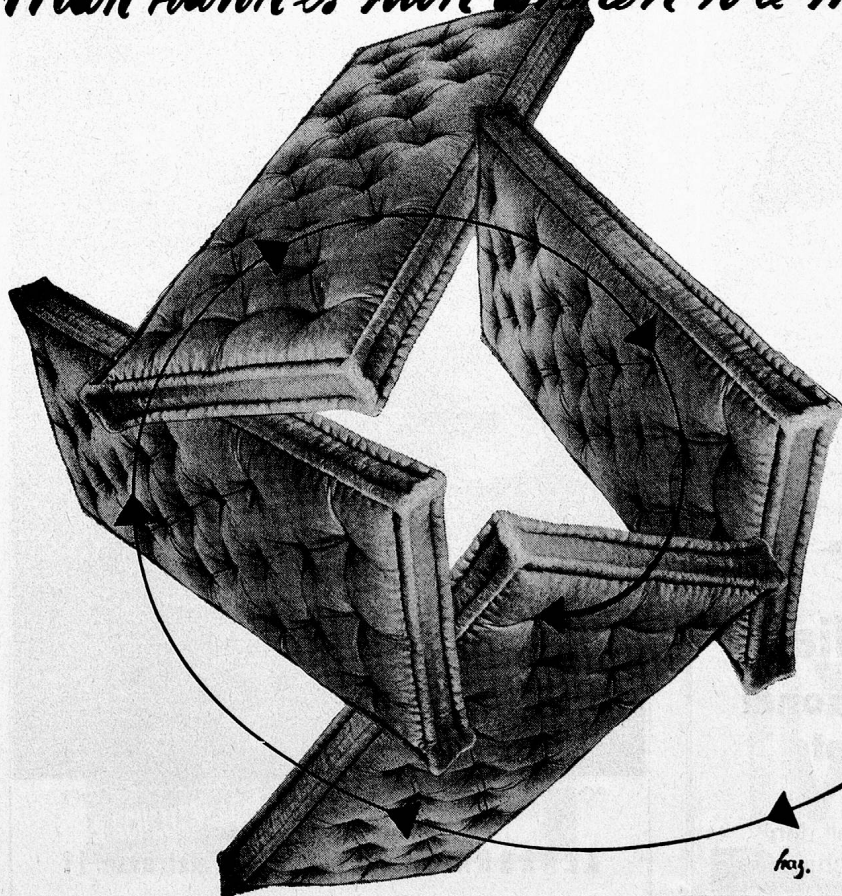
Sie arbeiten automatisch, sind betriebssicher, einfach zu bedienen und können elektrisch, mit Dampf oder Heisswasser beheizt werden.

ELRO-Kochanlagen machen sich selbst bezahlt!
Einzel-, Doppel- oder Gruppenanlagen
Erhältlich von 60—2500 Liter Inhalt
Fabrik-Garantie In- und Ausland-Patente

Alleinhersteller und Verkauf

ROBERT MAUCH ELRO-WERK BREMGARTEN AG TEL. (057) 71777

Man kann es nun drehen wie man will...



4. Die Ross-

haarmatratze ist und bleibt die beste Grundlage für guten Schlaf. Besonders für Krankenhäuser und Anstalten ist sie mit ihrer nie erlahmenden Federkraft und ihrer unübertroffenen Eigenschaften als schlechter Wärmeleiter geradezu wie geschaffen. Sie ist hygienisch und handlich. Und . . .

**WER AUF ROSSHAAR RUHT
SCHLÄFT GUT!**

Roth & Cie., Wangen an der Aare (BE)

J. Schnyder AG., Wädenswil (ZH)

Toggenburger & Cie., Marthalen (ZH)

Gebr. Wittich, Gottlieben (TG)

Rosshaarspinnerei Basel AG., Basel-Augst



Unkrautfreie
Hof- und Hausplätze mit
NATRIUMCHLORAT
«ELECTRO»

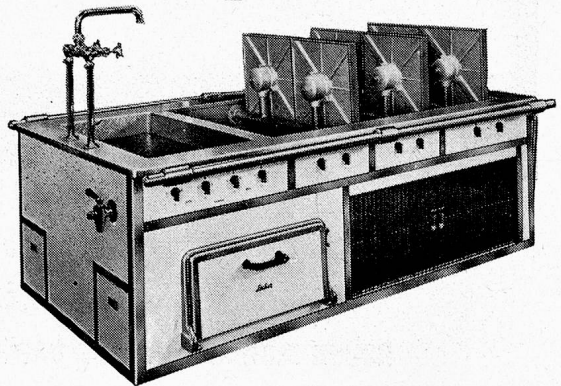
Herstellerin: Electro-Chimie, Le Day-Vallorbe
Alleinvertreib: Dr. R. Maag A.G. Dielsdorf-Zürich

Der neue elektrische

Locher

KIPP-PLATTENHERD

setzt sich überall durch
wo bessere Leistungen,
höchste Betriebssicher-
heit und grösste Sauber-
keit verlangt werden.



Aus vielen, einige besonders in-
teressante Referenzen:

- Zürich**
Stadtspital Waid
- Schaffhausen**
Kantonsspital: 2 Herde
- Lausanne**
Institution Château Mont-Choisi
- Lausanne**
Clinique des Charmettes
- Renens/VD**
Grande Salle Communale
- Kloten**
Flughafenrestaurant

In- und ausländische Patente

OSKAR LOCHER

ELEKTRISCHE HEIZUNGEN
BAURSTRASSE 14 — ZÜRICH 8
TELEPHON (051) 34 54 58

Locher

BIGLEN (BERN)

& CIE. A.G.

Wü



.. seit wir
auf **BIGLA-Krankenmöbel**
umstellten, gefällt's mir,
man kommt einfach
schneller vom Fleck
mit der vielen Arbeit . . .

BIGLER, SPICHTIGER

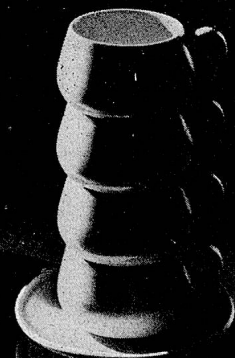
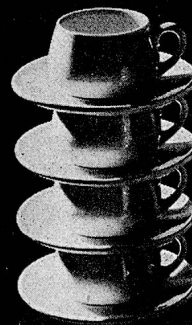


Krankenmobiliar
ist für Patient und Personal
eine grosse Wohltat

Verlangen Sie unsere Prospekte oder den
unverbindlichen Besuch unseres Fachmannes

SCHÖNWALD HOTELPORZELLAN FORM 298

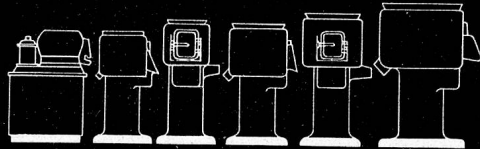
PRAKTISCH
UND
FORMSCHÖN



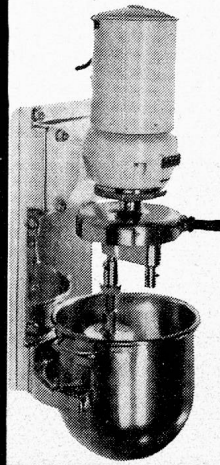
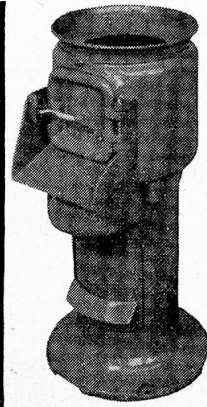
PORZELLANFABRIK SCHÖNWALD · SCHÖNWALD/OBFR.

Bezugsquellen durch:

KERAGRA GmbH, Zürich 1 Talstrasse 11



RWD-Kartoffelschälmaschinen und RWD-Universalmaschinen haben sich in tausenden von Betrieben im In- und Ausland bewährt. Für Klein-, Mittel- und Grossbetriebe fabrizieren wir das richtige Modell. Bitte verlangen Sie unsere Prospekte.



RWD

Reppisch-Werk AG
Giesserei und Maschinenfabrik
Dietikon-Zürich
gegr. 1906 Tel. 051 / 91 81 03



Aus unserem Fabrikationsprogramm:

Für

ANSTALTEN, HEIME und ASYLE

erstellen wir Spezialanlagen in Leistung und Ausführung den jeweiligen Verhältnissen und Bedürfnissen angepasst, wie:

- ORTSFESTE UND TRANSPORTABLE KÜHLSCHRÄNKE
- KÜHL- UND GEFRIERRAUMANLAGEN FÜR FLEISCH, GEMÜSE, MOLKEREI-PRODUKTE ETC.
- GLACE- UND FREEZERANLAGEN
- EISERZEUGER

Fachmännische Beratung Erste Referenzen



NEU
VIM
bringt Glanz und
hygienische Sauberkeit
in Ihr Haus!

Das neue VIM mit dem milden, hochaktiven Spezialschaum löst jeden Schmutz doppelt schnell und mühelos. Es putzt und poliert in einem, ohne «Striche» zu hinterlassen. Ein herrlich frischer Duft bleibt zurück.



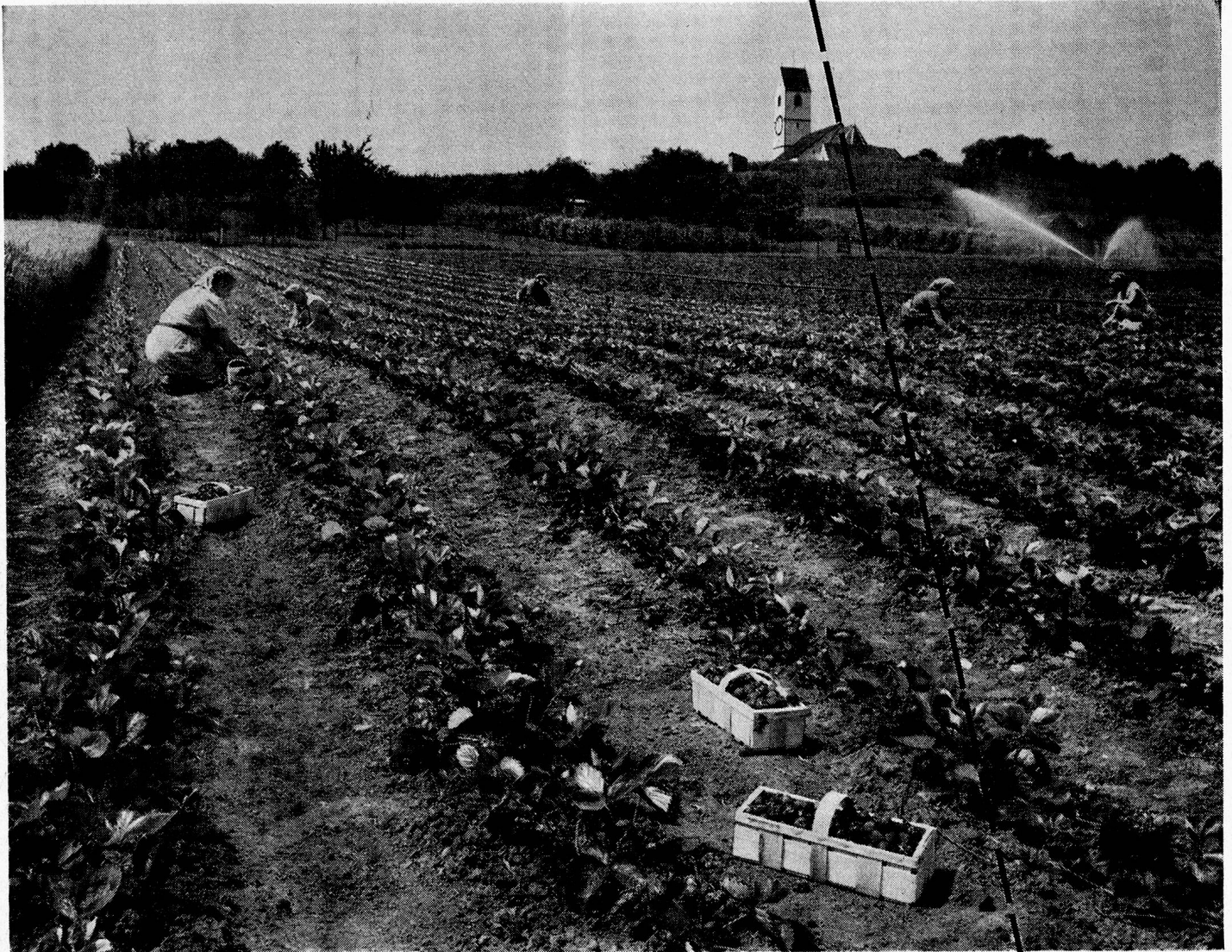
Kaufen Sie VIM im Kessel zu 10 oder 15 kg!

Profitieren Sie! Die speziell für Sie geschaffene Grosspackung ist vorteilhafter... und auf Wunsch erhalten Sie dazu gratis einige Streudosen zum Nachfüllen!

Ein Sunlight-Produkt

**Eigene
Erdbeer-
Pflanzungen**

Hero-Erdbeer-Pflanzungen in Hallau



Für die Qualität der Erdbeer-Kompotte und -Confitüren ist die geeignete Sortenwahl und der richtige Zeitpunkt der Beerenernte besonders wichtig.

Deshalb legen wir so sehr Wert darauf, einen möglichst grossen Teil unserer Erdbeeren in eigenen Plantagen zu ziehen. Nur so sind wir sicher, Ihnen Beeren mit wundervollem Aroma und einem Höchstgehalt an Fruchtzucker anbieten zu können.

**Hero, die einzige schweizerische
Conservenfabrik mit eigenen Plantagen**

Hero



Hero Conserven Lenzburg

IRELLI

gommapiuma

.. die „gommapiuma“-Matratze

(marque déposé)

setzt sich durch

Sie bietet unübertroffenen Komfort, warme Behaglichkeit u. einzigartige Hygiene!

Geringer Anschaffungspreis und zudem keine Unterhaltskosten mehr!

Die „gommapiuma“-Matratze muss nie gewendet, nie geklopft und nie aufgeschüttelt werden. Ein Aufarbeiten im Laufe der Jahre ist nicht nötig, weil die ursprüngliche Form unbegrenzt erhalten bleibt.

„gommapiuma“-Matratzen

(marque déposé)

sind ein Latexschaum-Produkt der **IRELLI sapsa**

hygienisch: «gommapiuma»-Matratzen sind vollständig geruchlos. Motten und Bakterien können darin nicht gedeihen. Absolut keine Staubaufnahme

bequem: «gommapiuma» bietet dem Körper wirkliche Ruhe und Erholung. Jede Körperpartie wird sanft gestützt und dadurch entspannt. Bei langer Bettlägerigkeit ist «gommapiuma» unentbehrlich.

praktisch: «gommapiuma»-Matratzen sind leicht, handlich und sauber. Sie müssen nicht gewendet oder geklopft werden. Flecken sind einfach mit Wasser und Seife auswaschbar.

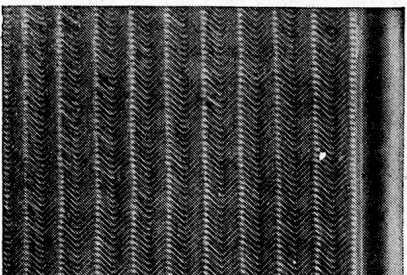
wirtschaftlich: Die ersten «gommapiuma» Matratzen sind seit 20 Jahren ständig im Gebrauch. Die Anschaffungskosten sind die einzigen Kosten und diese sind relativ gering. Durch den Wegfall der Auffrischungsarbeiten kostet der Unterhalt praktisch nichts.

Die „gommapiuma“-Matratzen werden mit beige oder blauem Sanitätsdrilch-Überzug geliefert, für Spezialfälle auch mit urinbeständigem Kautschuk-Überzug

- Verlangen sie unverbindlich Prospekte u.
- Vorführung, damit Sie sich ein richtiges Urteil über diese einzigartige Matratze bilden können.

IRELLI

-Vertretung f. d. Schweiz: ARIA A.G. ZÜRICH
Limmatstr. 214, Tel. (051) 42 56 58 / 59 - An der Ra-Ha Stand Nr. 27



gommapiuma

sapsa**IRELLI**