

Zeitschrift: Fachblatt für schweizerisches Anstaltswesen = Revue suisse des établissements hospitaliers
Band: 28 (1957)
Heft: 12

Werbung

Nutzungsbedingungen

Die ETH-Bibliothek ist die Anbieterin der digitalisierten Zeitschriften. Sie besitzt keine Urheberrechte an den Zeitschriften und ist nicht verantwortlich für deren Inhalte. Die Rechte liegen in der Regel bei den Herausgebern beziehungsweise den externen Rechteinhabern. [Siehe Rechtliche Hinweise.](#)

Conditions d'utilisation

L'ETH Library est le fournisseur des revues numérisées. Elle ne détient aucun droit d'auteur sur les revues et n'est pas responsable de leur contenu. En règle générale, les droits sont détenus par les éditeurs ou les détenteurs de droits externes. [Voir Informations légales.](#)

Terms of use

The ETH Library is the provider of the digitised journals. It does not own any copyrights to the journals and is not responsible for their content. The rights usually lie with the publishers or the external rights holders. [See Legal notice.](#)

Download PDF: 06.10.2024

ETH-Bibliothek Zürich, E-Periodica, <https://www.e-periodica.ch>

Viele Anstalten
und Spitäler
verwenden seit
Jahrzehnten

Ambrosia

Speiseöl
und Kochfett

Ernst Hürlimann, Wädenswil

Erstklassige Bodenpflegemittel

TAWAX 10

Hartglanzwachs flüssig

TAWAX 11

Hartglanzpaste fest

TAWAX 12

Selbstglanz-Emulsion flüssig

Alle 3 Sorten sind einfach und zeitsparend
in der Anwendung und bewirken einen
dauerhaften, intensiven Glanzbelag.

Verlangen Sie Offerte mit Gratismuster

Tavol-PRODUKTE
unerreicht in Qualität!

H. TAVERNARO · CHEM. FABRIK

WINTERTHUR · WÜLFLIEN
SCHLOSSTALSTR. 221 · TEL. 052/24054

Abgenütztes

Silberbesteck

Wie neu!

Reparaturen und Neuversilberungen mit
garantierter Silberauflage zu
äusserst günstigen Preisen.

Neubestecke für Grossbetriebe und Privats

Paul Sulger, Langnau-Gattikon

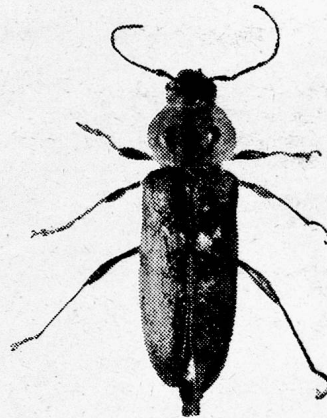
Besteck- und Silberwarenfabrikation

(Zch.)

Telephon (051) 92 14 62

XYLOPHEN

Holzschutz



Hausbock
Holzwurm
Hausschwamm

Vorbeugende
Bekämpfung
und Sanierung

Gutschein für eine kostenlose Dachstock-Kontrolle ^A/_C

Name

Adresse

DR. R. MAAG AG., DIELSDORF-ZCH

SCHULTHESS



Waschautomaten Schulthess-Frontal

7 Modelle

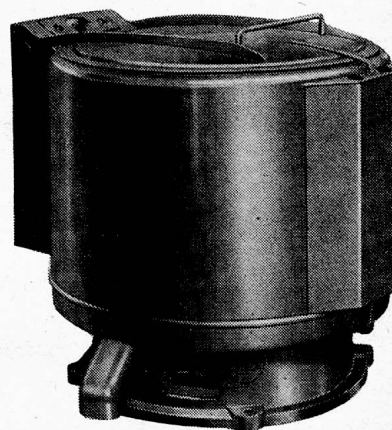
4	6	10	18	25	35	60 kg
---	---	----	----	----	----	-------

mit eingebautem Boiler, zwei automatischen Waschmittel-zuführungen und patentierter Spülvorrichtung, im Spülf-effekt unerreicht. Diese Automaten waschen vor, kochen, brühen, spülen und schwingen.

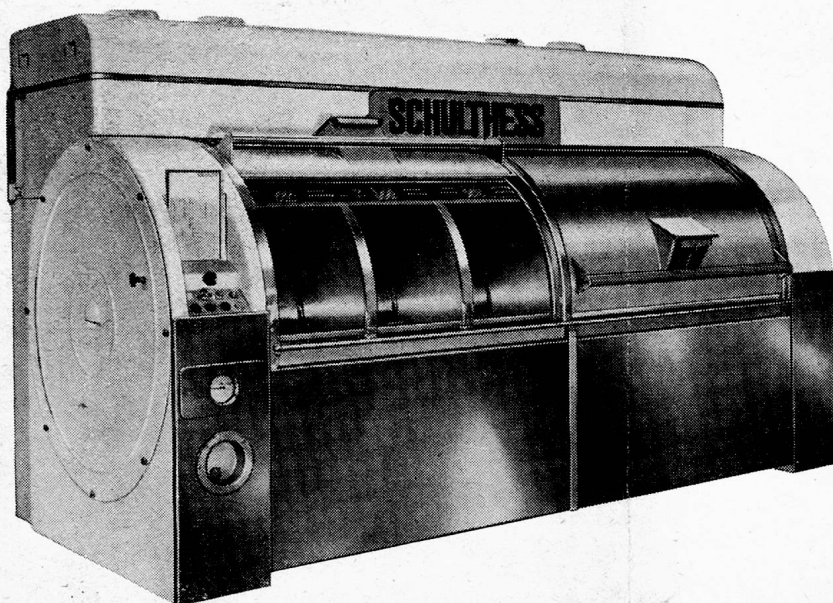
Alle unsere Gewerbeautomaten werden auf Wunsch mit patentierter Lochkarten-Automatik ausgerüstet.

Eignung für sämtliche gewerblich betriebenen Wäsche-reianlagen, Hotels, Restaurants, Heime, Anstalten, sowie für Haushaltungen und Mehrfamilienhäuser usw.

60% Leistungssteigerung, 50% Einsparung an Waschmitteln, Löhnen, und Wärmeenergie gegen-über konventionellen Einrichtungen.



...über 20000 SCHULTHESS-AUTOMATEN im Betrieb!



Schulthess - Schnellläuferzentrifugen

3 Modelle

S/500	S/700	S/900	
Ladegewicht	14	30	47 kg

Diese Zentrifugen arbeiten mit 1500 t/min. voll-ständig vibrationsfrei und sind vollautomatisch ge-steuert.

Die Schleuderleistung dieser Zentrifugen ist derart hoch, dass nicht mehr als 6 Minuten geschwungen werden soll, ansonst die Wäsche zum Mangeln zu trocken ist.

Schnellwaschautomaten Schulthess-Pullman

4 Modelle

S/P 3	S/P 4	S/P 5	S/P 6	
Ladegewicht	120	155	190	230 kg
Std.leistung	210	270	290	350 kg

Schnellwasch-Programmdauer 30 Min.

Be- und entladen des Schnellwaschers in 6-8 Min. Waschprogrammsteuerung automatisch m. auswechsel-baren Lochkarten. Automaten mit eingebautem Wasser-tank, automatischer Waschmittelzuführung, patentierter Spülvorrichtung, eingebauter Wärmewiederverwertung, eingebauter Spülwasser -Wiederverwertung. **Wärme-einsparung 60%, Betriebskosteneinsparung 75%.**

MASCHINENFABRIK AD. SCHULTHESS & CO. AG. ZÜRICH

Zürich	Stockerstrasse 57	Tel. 051/27-44 50
Bern	Aarberggasse 29	Tel. 031/ 3 03 21
Lausanne	16. Av. du Simplon	Tel. 021/26 21 24
Neuenburg	9. Rue des Epancheurs	Tel. 038/ 5 87 66
Chur	Bahnhofstrasse 9	Tel. 081/ 2 08 22