

Objekttyp: **Advertising**

Zeitschrift: **Fachblatt für schweizerisches Anstaltswesen = Revue suisse des établissements hospitaliers**

Band (Jahr): **31 (1960)**

Heft 2

PDF erstellt am: **01.09.2024**

### **Nutzungsbedingungen**

Die ETH-Bibliothek ist Anbieterin der digitalisierten Zeitschriften. Sie besitzt keine Urheberrechte an den Inhalten der Zeitschriften. Die Rechte liegen in der Regel bei den Herausgebern.

Die auf der Plattform e-periodica veröffentlichten Dokumente stehen für nicht-kommerzielle Zwecke in Lehre und Forschung sowie für die private Nutzung frei zur Verfügung. Einzelne Dateien oder Ausdrucke aus diesem Angebot können zusammen mit diesen Nutzungsbedingungen und den korrekten Herkunftsbezeichnungen weitergegeben werden.

Das Veröffentlichen von Bildern in Print- und Online-Publikationen ist nur mit vorheriger Genehmigung der Rechteinhaber erlaubt. Die systematische Speicherung von Teilen des elektronischen Angebots auf anderen Servern bedarf ebenfalls des schriftlichen Einverständnisses der Rechteinhaber.

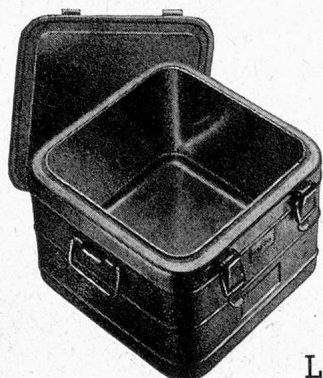
### **Haftungsausschluss**

Alle Angaben erfolgen ohne Gewähr für Vollständigkeit oder Richtigkeit. Es wird keine Haftung übernommen für Schäden durch die Verwendung von Informationen aus diesem Online-Angebot oder durch das Fehlen von Informationen. Dies gilt auch für Inhalte Dritter, die über dieses Angebot zugänglich sind.

# Neuheit!

# CAROLINOX- Speisetransportgefässe

aus rostfreiem Chromnickelstahl



bringen Ihnen alle Speisen, ob fest oder flüssig,  
von der Küche direkt zum Patienten.

Warmes und Kaltes behält während Stunden  
die Einfülltemperatur bei.

Leichte Reinigung, absolut geschmacksfrei  
garantiert hermetischer Verschluss



Transportkannen mit oder ohne Ausguss  
für Getränke, wie Kaffee, Milch, Tee,  
aber auch für Suppe, Glacé usw.



14 Grössen von 3 bis 32 l

4 verschiedene Formen

alle Gefässe **stapelbar**

für jeden Zweck die passenden Einsätze,  
wie Bratpfannen, Gemüseschüsseln,  
Raviers, Portionenschüsseln usw.

**CAROLINOX** bietet Ihnen gegenüber den  
gebräuchlichen Wärmewagen bedeutende  
Vorteile wie: **saffigere Speisen**,  
geringerer Wärmeverlust bei der Verteilung,  
grössere Beweglichkeit, bessere Reinigung

in unzähligen Spitälern im Ausland  
bereits seit Jahren mit Erfolg im Gebrauch.

 **SCHWABENLAND & CO. AG. ZÜRICH**

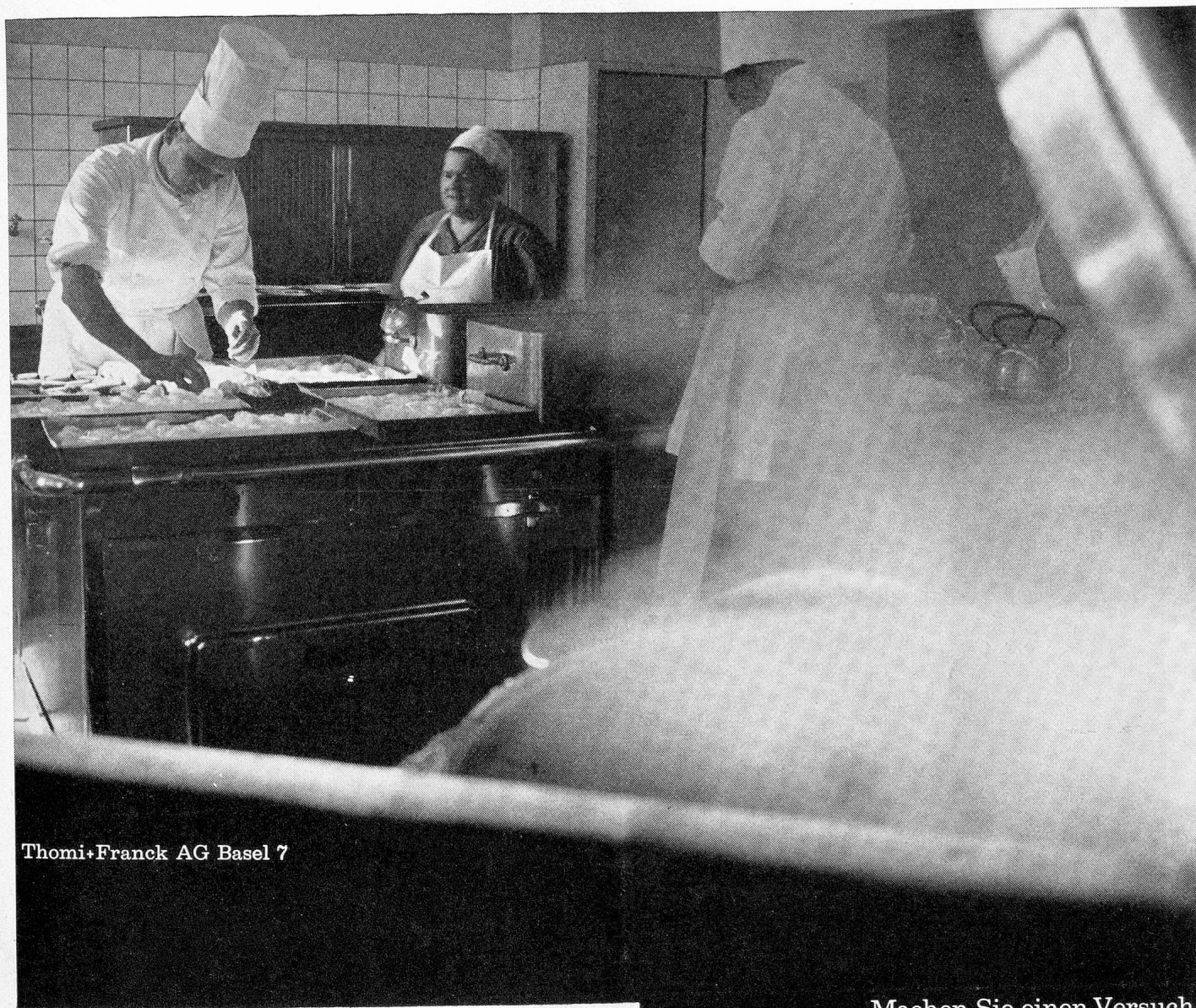
Betriebsküchen-Einrichtungen, Nüscherstr. 44, Tel. 25 37 40



Verlangen Sie  
Offerte oder Vertreterbesuch

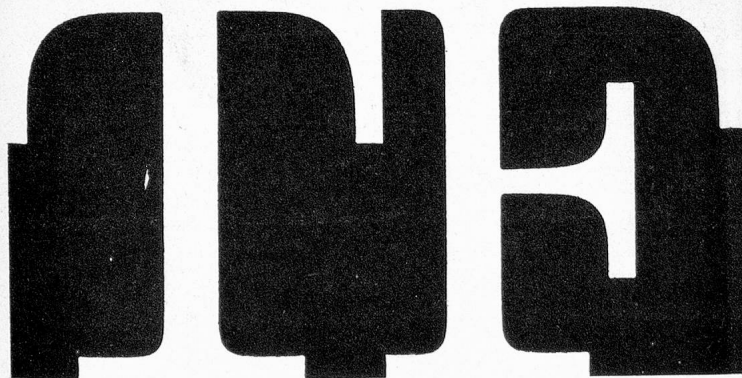
*Wir bieten Ihnen  
etwas Neues:  
Mayonnaise und Senf  
in der Grosspackung*

**I**HNEN, dem Verantwortlichen für die Grossküche eines Spitals, einer Kantine oder einer Anstalt möchten wir mit unsern zwei Produkten Thomy-Mayonnaise und Thomy-Senf in der Grosspackung in Ihrem Bemühen helfen, jede Mahlzeit zu etwas Besonderem zu machen. Dank Thomy-Mayonnaise und Thomy-Senf im praktischen Kessel ist Ihnen das mit Leichtigkeit und geringem Aufwand möglich. Beide Produkte sind bekannt durch ihre unerreichte Qualität, sind haltbar und preisgünstig.



Thomi+Franck AG Basel 7

Machen Sie einen Versuch  
es lohnt sich,  
denn es sind beides  
Thomi + Franck-Produkte



Der Patient soll gesund und das Personal entlastet werden. Diese beiden Forderungen waren bei der Konstruktion unserer Spitalmöbel wegleitend

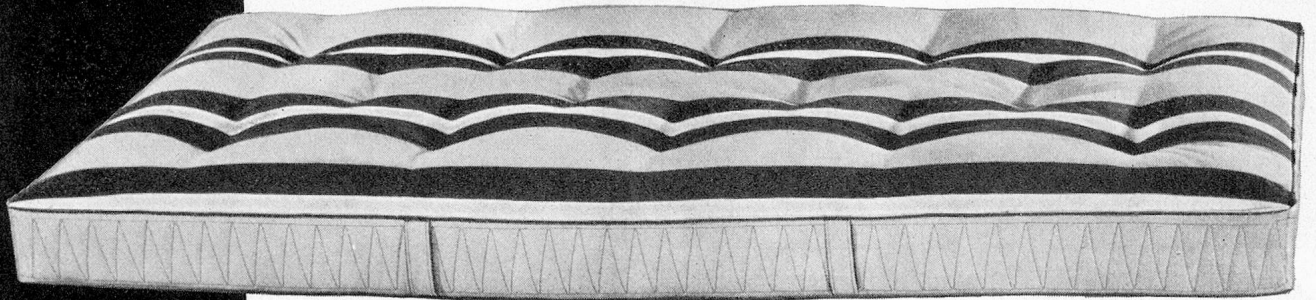


**BASLER  
EISENMÖBELFABRIK AG.  
SISSACH**

Metzger

## Für alle Matratzen ist Rosshaar unerreich!

Als reines Naturprodukt entspricht Rosshaar in allen Teilen den Anforderungen, die der menschliche Organismus an eine Lagerstätte stellt. Die Rosshaarmatratze ist hygienisch, weil sie atmet, d. h. die Körperfeuchtigkeit absorbiert und weil Rosshaar gereinigt werden kann, ohne dass die vorzüglichen und idealen Eigenschaften der Elastizität dadurch zerstört werden. Auf lange Sicht ist darum Rosshaar vorteilhaft.



## Verband Schweiz. Pferdehaarspinnereien

Roth + Cie. Wangen a. Aare  
J. Schnyder AG. Wädenswil (Zch.)  
Toggenburger + Cie. Marthalen (Zch.)  
Gebr. Wittich, Gottlieben (Tg.)  
J. Tüscher, Rothrist (Aarg.)  
Rosshaarspinnerei Basel AG. Basel



# HERMES



**Zahlreiche Modelle  
und Schriftarten  
nach Zweck  
und Wahl**

HERMES-Schreibmaschinen sind Erzeugnisse unserer weltbekannten Präzisionsindustrie. Sie verkörpern Qualitätsbewusstsein und fachliches Können der Jura-Feinmechaniker.

Portable-Modelle ab Fr. **255.-**

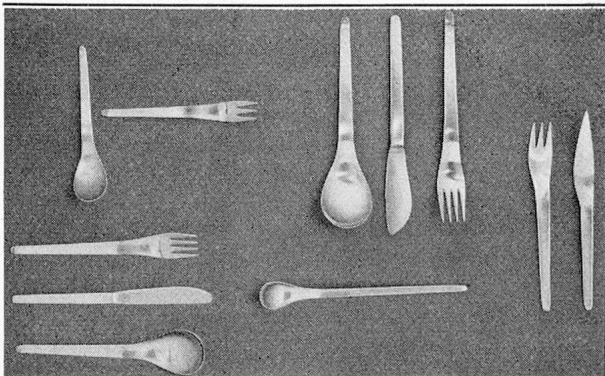
Büromodelle ab Fr. **750.-**

Fabrikanten : Paillard S.A. Yverdon und Ste. Croix. Älteste Fabrik Europas für Feinmechanik (gegründet 1814)

Prospekte oder Probestellung durch:

## Hermag

Hermes-Schreibmaschinen AG.  
Waisenhausstrasse 2, Zürich 1  
Generalvertretung für die deutschsprachige Schweiz.  
Vertreter für alle Kantone.



# BEDARF

## HAARI-HOTEL

**ZÜRICH 8**  
Falkenstraße 14 Tel. 471437

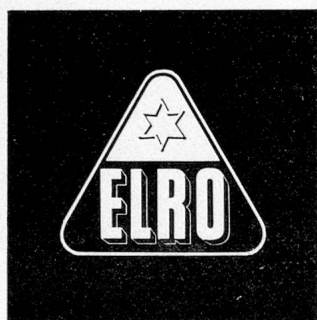
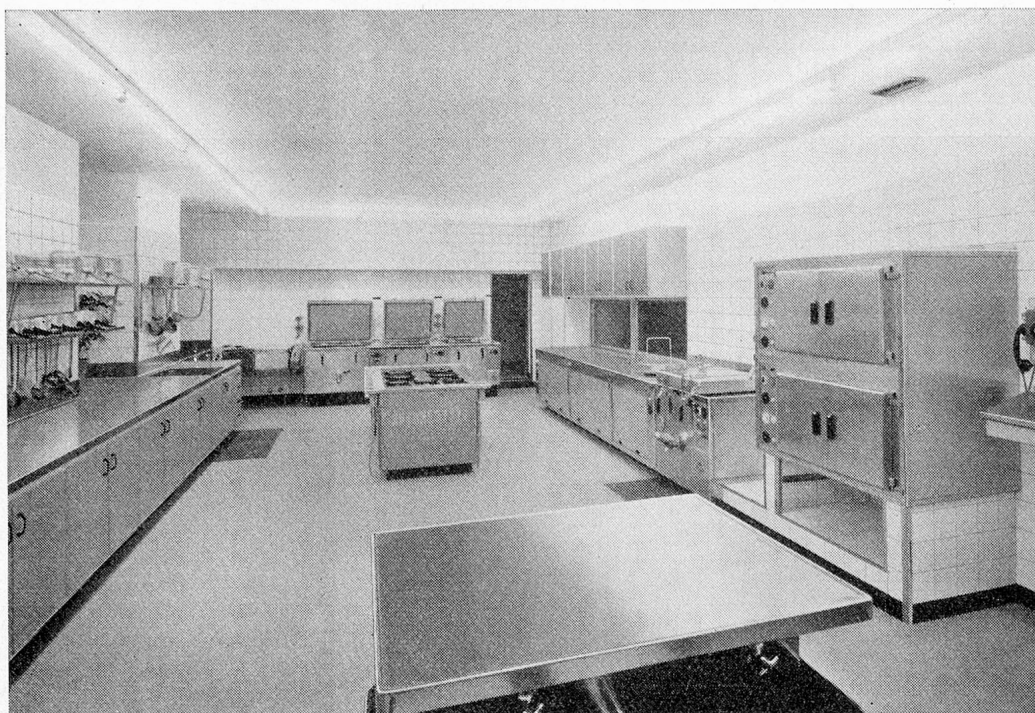
Spezialausführungen  
für Anstalten

**Silber, Glas,  
Porzellan,  
Küchenbatterien,  
Chromnickelstahl**



Auch Sie werden recht bald erfahren, wieviel Betriebskosten Sie einsparen mit einer neuzeitlichen ELRO-Küchen-Einrichtung

Städt. Altersheim Schaffhausen



Prospekt 108 und unverbindliche Beratung durch

**ROBERT MAUCH  
ELRO-WERK**

Bremgarten AG    Telephon (057) 7 17 77

Wählen Sie künftig druckgerösteten **USEGO** Kaffee



er bietet:

**mehr Aroma  
grössere Ergiebigkeit  
und längere Haltbarkeit**

Druckgerösteter **USEGO** Kaffee schon ab Fr. 6.80 p. kg

**USEGO**

**Löst auch Ihre  
Kaffeeprobleme**

# QUALITÄT VOR ALLEM!

Dies ist die Devise, welche seit nunmehr 30 Jahren bei der Fabrikation der Original-Schlaraffia-Matratze oberstes Gesetz ist. Ihre einzigartige Konstruktion wurde (und wird) wohl nachgeahmt, aber nie erreicht. - Von A bis Z wird zu ihrem Aufbau nur das beste Material verarbeitet und zu Gunsten eines billigeren Preises werden zu Lasten der Qualität keine Konzessionen gemacht, begründet durch die Tatsache, **dass das Beste das Billigste ist.** Dieses Prinzip hat der Marke Schlaraffia ihren erstklassigen Namen errungen und bewahrt. Unglaubliche Widerstandsfähigkeit, grösste Elastizität, unverwüßlich im Gebrauch und einwandfreie Anpassungsfähigkeit an den ruhenden Körper sind grundsätzliche Vorzüge der



MATRATZE



SCHLARAFFIAWERK AG BASEL

DREISPITZ TELEPHON (061) 34 69 60

# Lips-Küchenmaschinen

für jeden Betrieb

Unverbindliche Beratung und Verkauf durch unsere Fabrik und unsere Vertreter

**H. Bay**

Aarau

064 / 2 33 58

**V. Lukas**

Zürich

051 / 33 22 05

**W. Leutwyler**

Lausanne

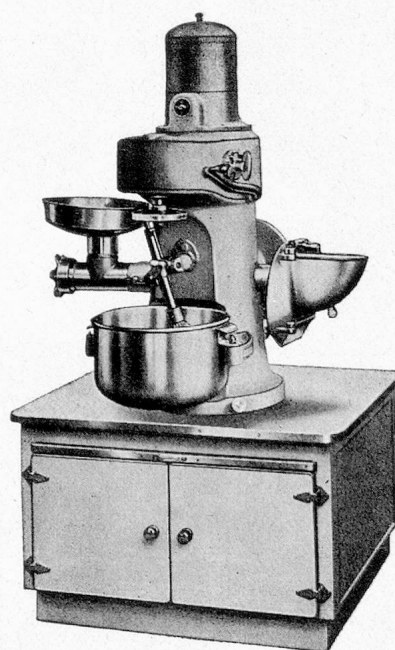
021 / 26 47 86

Maschinenfabrik

**J. LIPS URDORF ZH**

Telefon (051) 98 75 08

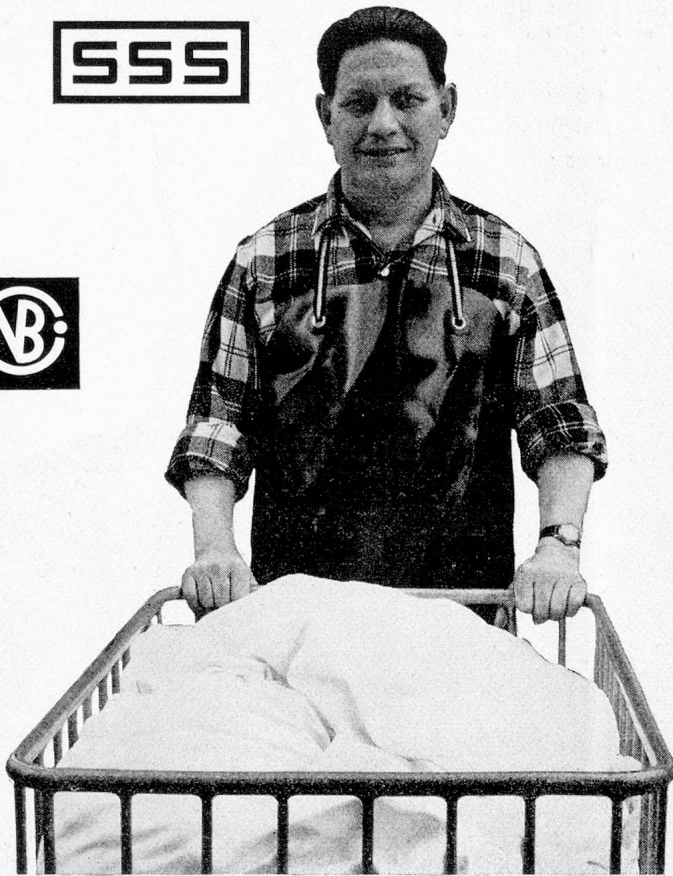
Gegründet 1880



Tel. 061/468900



van Baerle + Cie. AG Münchenstein



## Ihr Waschprogramm von morgen

In Zusammenarbeit mit Wäscherei-Fachleuten entwickelten unsere Chemiker eine zuverlässige Waschmethode, welche auch die höchsten Anforderungen maschinell fortschrittlichster Wäschereien erfüllt. Van Baerle's sss Waschmethode ist anpassungsfähig. Sie trägt der Verschiedenartigkeit des einzelnen Betriebes in Bezug auf maschinelle Einrichtung und Wasser Rechnung. Gerade deshalb ist es unseren Wäscherei-Beratern möglich, auch Ihnen ein zweckmässiges, individuelles Waschprogramm mit unsern Produkten aufzustellen. Unsere Fachleute stehen jederzeit gerne zu Ihrer Verfügung.

**SSS** Sauber, schonend und sparsamer waschen.

**Alba** Modernes Vollwaschmittel auf Seifenbasis.

**Suptin** Konfektioniertes Universal Waschmittel mit Bleichmittel.

**Supal** Konfektioniertes Universal Waschmittel ohne Bleichmittel.

**Silavit** Waschkalkali für die Vorwäsche, 04 für hartes, 90 für weiches Wasser, 55 oder 40 für besondere Aufgaben.

**Vaco Syndet** Spezialprodukt für das Waschen von fettig-schmutziger Küchenwäsche und Überkleidern.

## Bügeln leicht gemacht



mit dem  
**Siemens Heimbügler**  
die ideale  
**Bügelmaschine für**  
**Heime und Anstalten**

Schnell und mühelos schrankfertige Wäsche. Sogar Herrenhemden lassen sich spielendleicht bügeln. Verlangen Sie kostenlose Vorführung an Ihrem Domizil durch das



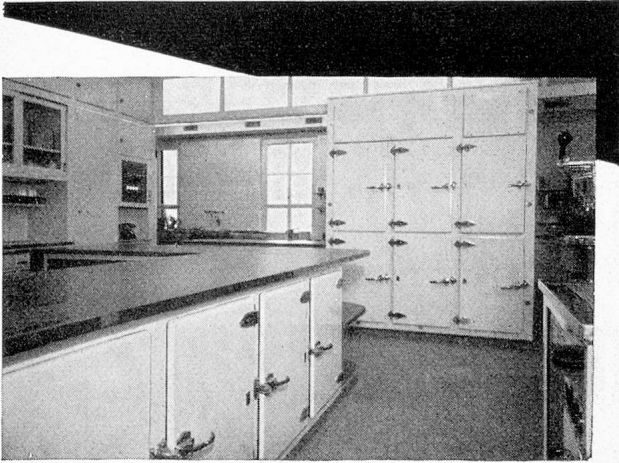
oder die Generalvertretung:

**Siemens Elektrizitäts-  
erzeugnisse AG Zürich**

Löwenstrasse 35

Tel. (051) 25 36 00





Wir bauen seit Jahrzehnten

## Kühl-, Gefrier- und Klimaanlage

in jeder Grösse und für jeden Zweck, nach den neuesten Erkenntnissen der modernen Kältetechnik

Enige Referenzen  
 Verpflegungsanstalt Frienisberg  
 Bürgerheim Flüelen

Aargauische Pflegeanstalt Muri  
 Taubstummenanstalt Regensburg  
 Altersasyl Wädli Zürich

**AUTOFRIGOR A.-G.**  
 Zürich Schaffhauserstrasse 473  
 Telefon (051) 48 15 55



# SANDOPUR A

Das neue, universelle Vollwaschmittel für sämtliche Textilfasern wird auch Sie begeistern!

Unsere Fachleute beraten Sie gerne.  
 Verlangen Sie bitte ihren Besuch.

**SANDOZ AG.**  
**BASEL**

# Avro dry tumbler



## vollautomatische Wäschetrockner

(Schweizer Fabrikat)

zeichnen sich aus durch:

- Leistung
- solide Konstruktion
- einfache Bedienung
- kleine Betriebskosten

Avro-Dry-Tumbler werden in allen Grössen und für alle Heizarten gebaut.

**Albert von Rotz Ingenieur**

**Basel 12**

Friedensgasse 64-68

Maschinenbau - Vollautomatische Wäschetrocknung

Tel. (061) 43 99 88/87/86

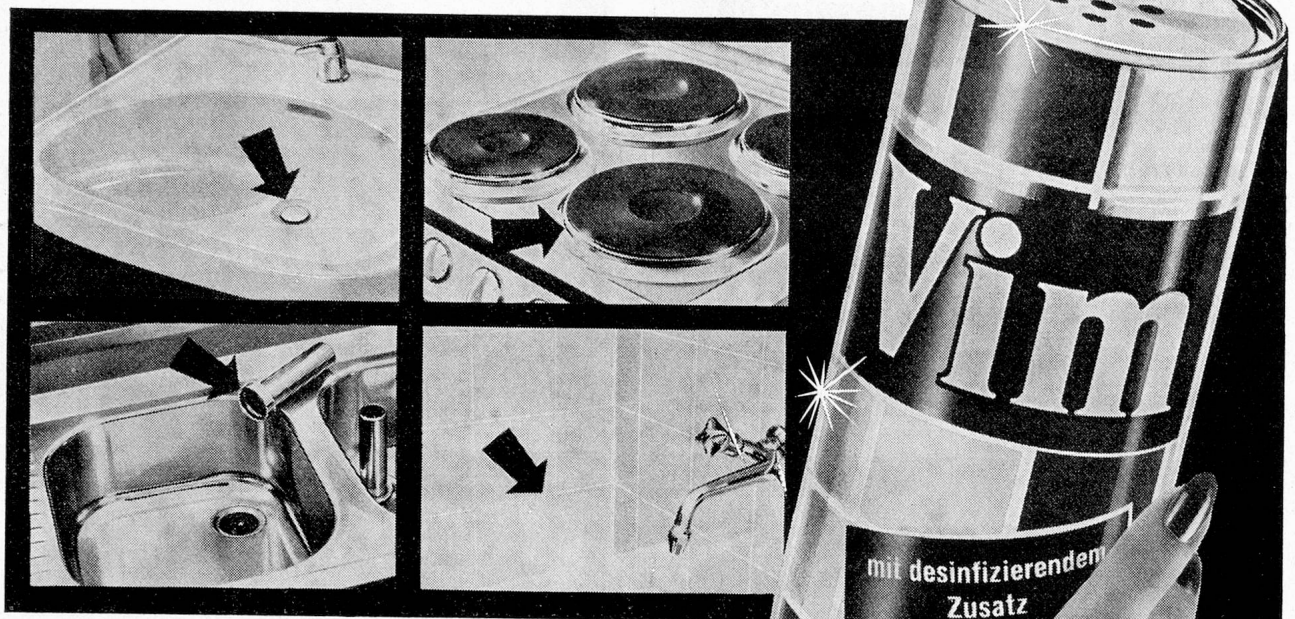
**Völlig  
neuartig!**

# Vim

das erste  
Reinigungsmittel

## mit desinfizierendem Zusatz...

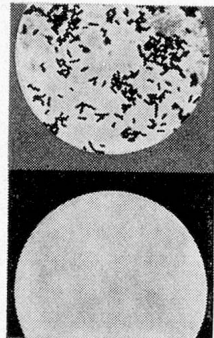
für hygienische Sauberkeit



Um die Kochplatte, im Ausguss des Lavabos, in den Zwischenräumen der Plättli . . . in diesen versteckten Stellen sitzen Staub, Schmutz und Bakterien. Vim mit desinfizierendem Zusatz zerstört schädliche Keime und Bakterien, reinigt hygienisch sauber!



Von der Eidg. Materialprüfungsanstalt St. Gallen geprüft und bestätigt (Prüfungsbericht Nr. VII - 2336 - vom 22. Juli 1959)



**Das Mikroskop beweist es!**

**Vor**  
der Reinigung mit Vim:  
Bakterien über Bakterien  
auf engstem Raum . . .

**Nach**  
der Reinigung mit Vim:  
Praktisch bakterienfrei –  
hygienisch sauber!

**Für Sie in vorteilhaften Kesseln à 12,5 kg in Säcken à 25 kg**

SEIFENFABRIK SUNLIGHT OLTEN Abt. Grosskonsumenten