

Zeitschrift: Fachblatt für schweizerisches Anstaltswesen = Revue suisse des établissements hospitaliers
Band: 31 (1960)
Heft: 8

Werbung

Nutzungsbedingungen

Die ETH-Bibliothek ist die Anbieterin der digitalisierten Zeitschriften. Sie besitzt keine Urheberrechte an den Zeitschriften und ist nicht verantwortlich für deren Inhalte. Die Rechte liegen in der Regel bei den Herausgebern beziehungsweise den externen Rechteinhabern. [Siehe Rechtliche Hinweise.](#)

Conditions d'utilisation

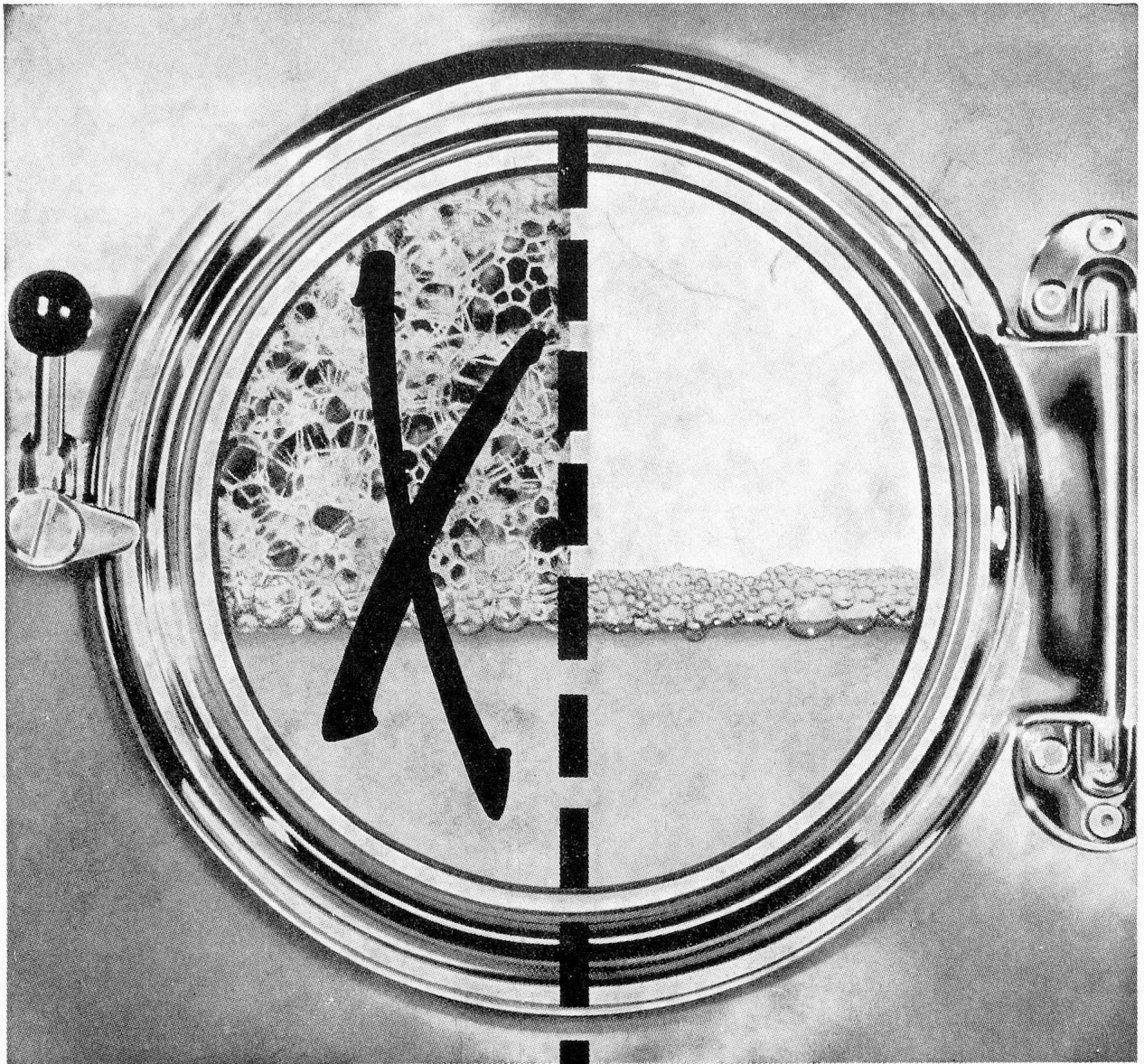
L'ETH Library est le fournisseur des revues numérisées. Elle ne détient aucun droit d'auteur sur les revues et n'est pas responsable de leur contenu. En règle générale, les droits sont détenus par les éditeurs ou les détenteurs de droits externes. [Voir Informations légales.](#)

Terms of use

The ETH Library is the provider of the digitised journals. It does not own any copyrights to the journals and is not responsible for their content. The rights usually lie with the publishers or the external rights holders. [See Legal notice.](#)

Download PDF: 09.11.2024

ETH-Bibliothek Zürich, E-Periodica, <https://www.e-periodica.ch>



SUNA

das
niederschäumende
Waschmittel



Dank niedriger Schaumbildung sowie hervorragendem Wasch- und Emulgiervermögen eignet sich SUNA besonders als Vor- und Klarwaschmittel für fettiges und stark beschmutztes Waschgut.

Mit SUNA fällt das «Nach und nach Dosieren» weg. Kein Überschäumen der Lauge. Grösstmögliche Durchflutung der Wäsche.

SUNA wird in die bekannten weissen Säcke à 25 kg mit wasserdichter Polyäthylen-Einlage verpackt.

Gerne senden wir Ihnen Gratis-Muster

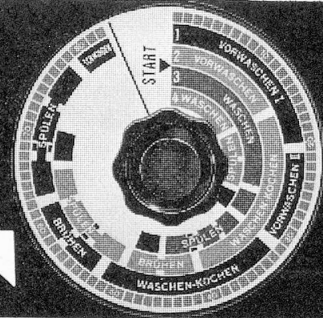
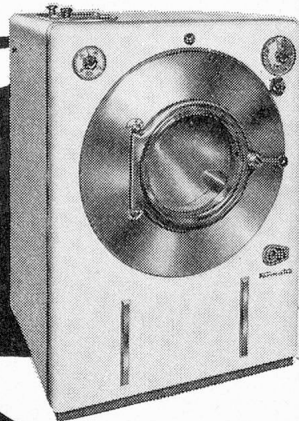
GK 13/1

SEIFENFABRIK SUNLIGHT OLTEN Abt. Grosskonsumenten Tel. (062) 53131

CLEIS

A. CLEIS A.G.

Gegr. 1872



NEU! Ein Griff . . . ein Dreh . . .
und das Waschen kann beginnen, dank dem von
uns neu entwickelten und zuverlässigen

Formatic-Timer

Er sorgt automatisch für den richtigen Ablauf
des Waschprogramms

- 1 Stark beschmutzte Wäsche
- 2 Normal beschmutzte Wäsche
- 3 Passantenwäsche
- 4 Feinwäsche, Wolle, Seide, Nylon

Verlangen Sie für unsere vollautomatischen
Frontal-Waschmaschinen mit dem **Formatic**
Timer-System à 6, 10, 20 oder 30 kg Trocken-
wäsche, unverbindliche Auskunft

A. Cleis AG Sissach Tel. 061 85 13 33

Büro und Vorführlokale:

Basel	Bern
Lausanne	Zürich

QUALITÄT VOR ALLEM!

Dies ist die Devise, welche seit nunmehr 30 Jahren bei der Fabrikation der Original-Schlaraffia-Matratze oberstes Gesetz ist. Ihre einzigartige Konstruktion wurde (und wird) wohl nachgeahmt, aber nie erreicht. - Von A bis Z wird zu ihrem Aufbau nur das beste Material verarbeitet und zu Gunsten eines billigeren Preises werden zu Lasten der Qualität keine Konzessionen gemacht, begründet durch die Tatsache, **dass das Beste das Billigste ist.** Dieses Prinzip hat der Marke Schlaraffia ihren erstklassigen Namen errungen und bewahrt. Unglaubliche Widerstandsfähigkeit, grösste Elastizität, unverwüstlich im Gebrauch und einwandfreie Anpassungsfähigkeit an den ruhenden Körper sind grundsätzliche Vorzüge der

SCHLARAFFIA

MATRATZE



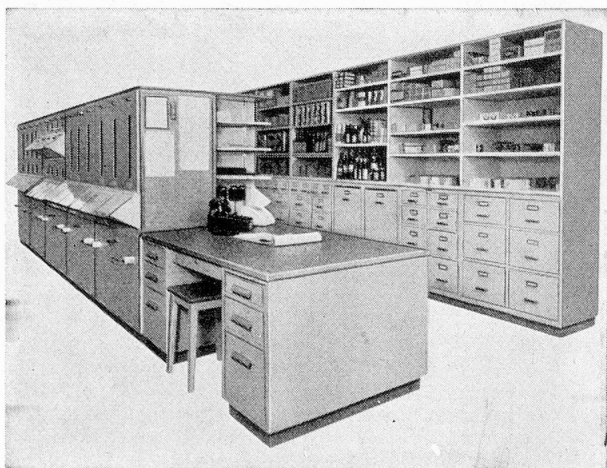
SCHLARAFFIAWERK AG BASEL

DREISPITZ TELEPHON (061) 34 69 60

Ganzmetall-Economats

System Ernst

**...schützen Ihre
Lebensmittel
vor Verderb!**



Beliebig kombinierte Klein- und Grossanlagen für jeden Betrieb und jedes Budget geeignet.

Verlangen Sie unsere unverbindlichen Vorschläge

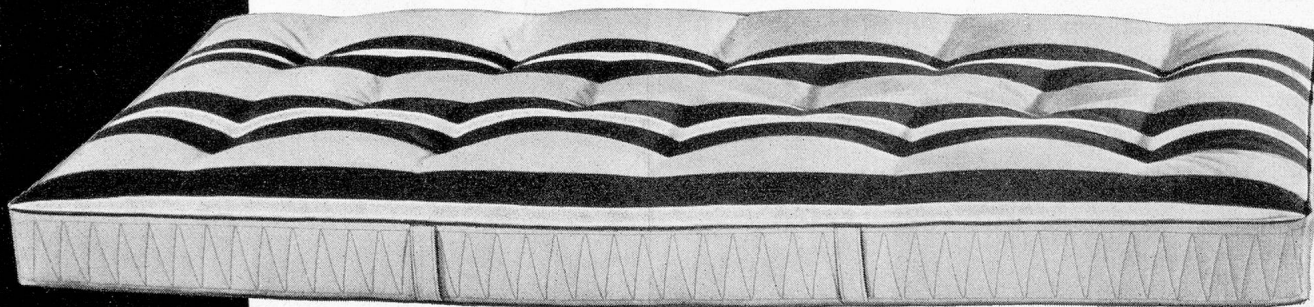
**F. Ernst Ing. AG
Zürich 3
Weststrasse 50**

Telephon (051) 33 62 44

Für alle Matratzen ist Rosshaar unerreich!

Als reines Naturprodukt entspricht Rosshaar in allen Teilen den Anforderungen, die der menschliche Organismus an eine Lagerstätte stellt. Die Rosshaarmatratze ist hygienisch, weil sie atmet, d. h. die Körperfeuchtigkeit absorbiert und weil Rosshaar gereinigt werden kann, ohne dass die vorzüglichen und idealen Eigenschaften der Elastizität dadurch zerstört werden.

Auf lange Sicht ist darum Rosshaar vorteilhaft.



Verband Schweiz. Pferdehaarspinnereien

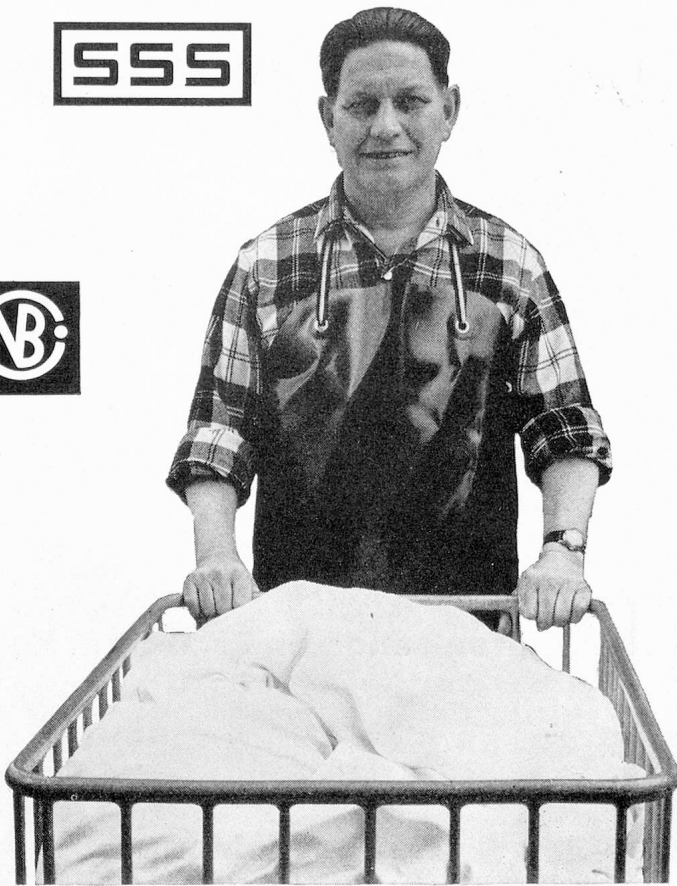
Roth + Cie. Wangen a. Aare
J. Schnyder AG. Wädenswil (Zch.)
Toggenburger + Cie. Marthalen (Zch.)
Gebr. Wittich, Gottlieben (Tg.)
J. Tüscher, Rothrist (Aarg.)
Rosshaarspinnerei Basel AG. Basel



Tel. 061/468900



van Baerle + Cie. AG Münchenstein



Ihr Waschprogramm von morgen

In Zusammenarbeit mit Wäscherei-Fachleuten entwickelten unsere Chemiker eine zuverlässige Waschmethode, welche auch die höchsten Anforderungen maschinell fortschrittlichster Wäschereien erfüllt. Van Baerle's sss Waschmethode ist anpassungsfähig. Sie trägt der Verschiedenartigkeit des einzelnen Betriebes in Bezug auf maschinelle Einrichtung und Wasser Rechnung. Gerade deshalb ist es unseren Wäscherei-Beratern möglich, auch Ihnen ein zweckmäßiges, individuelles Waschprogramm mit unsern Produkten aufzustellen. Unsere Fachleute stehen jederzeit gerne zu Ihrer Verfügung.

SSS Sauber, schonend und sparsamer waschen.

Alba Modernes Vollwaschmittel auf Seifenbasis.

Suptin Konfektioniertes Universal Waschmittel mit Bleichmittel.

Supal Konfektioniertes Universal Waschmittel ohne Bleichmittel.

Silavit Waschalkali für die Vorwäsche, 04 für hartes, 90 für weiches Wasser, 55 oder 40 für besondere Aufgaben.

Vaco Syndet Spezialprodukt für das Waschen von fettig-schmutziger Küchenwäsche und Überkleidern.

Der Patient soll gesund und das Personal entlastet werden. Diese beiden Forderungen waren bei der Konstruktion unserer Spitalmöbel wegleitend



**BASLER
EISENMÖBELFABRIK AG.
SISSACH**

Metzger

Wählen Sie künftig druckgerösteten **USEGO** Kaffee



er bietet:

**mehr Aroma
grössere Ergiebigkeit
und längere Haltbarkeit**

Druckgerösteter **USEGO** Kaffee schon ab Fr. 6.80 p. kg

USEGO

**Löst auch Ihre
Kaffeeprobleme!**

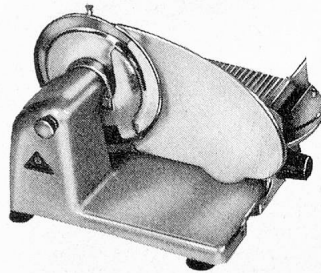


Vorplatz- und Terrassen-Beschattungen, Lamellenstoren für Innen- und Aussenmontage, Reparaturen und Neulieferungen

EMIL SCHENKER AG

Storenfabrik Schönenwerd Tel. (064) 3 31 52
Filialen in Zürich, Basel, Bern, Luzern, Lausanne,
Genf und Lugano.

**Grundsolide, bewährte elektrische
Aufschnitt- und Fleischschneide-Maschinen**



Modelle mit senkrechtem als auch mit schräggestelltem Vollstahl-Kreismesser, hartverchromt, mit Hohl-schliff, rostfrei silber-eloxiert in reichhaltiger Auswahl.

Produkte LANGJÄHRIGER ERFAHRUNG!

Gute Schnittfähigkeit!

Gleichmässiges Auswerfen der Tranchen!

Einfache Bedienung und Reinigung!

Besonders geeignet zum Schneiden von Trockenfleisch (hauchdünn), Rauch- und Weichwurstwaren, Fleisch kalt und warm, Speckseiten etc.

Verlangen Sie Prospekte, unverbindliche Beratung oder Vorführung durch die Fachfirma

Otto Mathys

AARAU, Buchserstrasse 7

Telefon 064 / 2 34 97

SERVICE IN DER GANZEN SCHWEIZ

PHAG - Produkte für Zuckerkrankke sichern Ihnen eine erfolgreiche Diät, dank der besondern Zusammensetzung nach neuesten wissenschaftlichen Erkenntnissen. Machen auch Sie einen Versuch.

GLUTEN-STENDEL

FÜR ZUCKER-KRANKE



GLUTEN-ZWIEBACK



FABRIK HYGIENISCH - DIÄTETISCHER NAHRUNGSMITTEL / GLAND (WAADT)

Edward J. ECKERT

Maggi kennt Ihr Zeitproblem und bringt Ihnen die neue, wunderbare



leichte Frühlingssuppe

Frühlingshaft leicht, von geschmacklich wundervollem Gehalt und mit gartenfrischem, naturartem Gemüse!

*Achtung! Die «Leichte Frühlingssuppe» enthält tiefkühlgetrocknete Gemüsebestandteile, daher der gartenfrische und naturartige Geschmack!

Maggi hat als Erste in der Schweiz die sensationelle Tiefkühl Trocknung für Nahrungsmittel angewendet.

Maggi Leichte Frühlingssuppe — Ihr Frühlingserfolg!

MAGGI



Profitieren auch Sie von unserer grossen Erfahrung im Bau von individuellen, leistungsfähigen

Kühl- und Gefrieranlagen

Referenzen von Kinder-, Bürger- und Altersheimen, privaten und kantonalen Anstalten, Erziehungsheimen etc.



**A. SCHELLENBAUM
+ CO AG
WINTERTHUR**

60.4.52. 2 d

Knorr arbeitet für Sie...



Knorr



Knorr Produkte —
von anerkannter Qualität!

Die Knorr Versuchsküche besteht in Wirklichkeit aus einer ganzen Küchen-Suite, aus Probe-Küchen, Entwicklungsküche und Degustationsküche. Und in jeder schaltet und waltet ein Küchenchef seines Amtes, unterstützt von fachkundigen Gehilfinnen und den neuesten Küchen-Einrichtungen und Küchen-Maschinen. Da werden fertige Suppen- und Saucen-Mischungen auf Geschmack, Geruch, Aussehen und Haltbarkeit geprüft, mit Auge und Gaumen gekostet. Da werden Rezepte, Menu-Vorschläge und Küchentips ausgearbeitet und ausprobiert. Das Hauptziel aller aber, die hier so emsig tätig sind, besteht darin, Mittel und Wege zu finden, um die Arbeit des Konsumenten zu erleichtern und zu verkürzen. Denn über allem steht die traditionelle Qualität der Knorr-Produkte!