

**Zeitschrift:** Fachblatt für schweizerisches Anstaltswesen = Revue suisse des établissements hospitaliers

**Herausgeber:** Schweizerischer Verein für Heimerziehung und Anstaltsleitung; Schweizerischer Hilfsverband für Schwererziehbare; Verein für Schweizerisches Anstaltswesen

**Band:** 34 (1963)

**Heft:** 4

## **Werbung**

### **Nutzungsbedingungen**

Die ETH-Bibliothek ist die Anbieterin der digitalisierten Zeitschriften. Sie besitzt keine Urheberrechte an den Zeitschriften und ist nicht verantwortlich für deren Inhalte. Die Rechte liegen in der Regel bei den Herausgebern beziehungsweise den externen Rechteinhabern. [Siehe Rechtliche Hinweise.](#)

### **Conditions d'utilisation**

L'ETH Library est le fournisseur des revues numérisées. Elle ne détient aucun droit d'auteur sur les revues et n'est pas responsable de leur contenu. En règle générale, les droits sont détenus par les éditeurs ou les détenteurs de droits externes. [Voir Informations légales.](#)

### **Terms of use**

The ETH Library is the provider of the digitised journals. It does not own any copyrights to the journals and is not responsible for their content. The rights usually lie with the publishers or the external rights holders. [See Legal notice.](#)

**Download PDF:** 09.01.2025

**ETH-Bibliothek Zürich, E-Periodica, <https://www.e-periodica.ch>**

MUBA Halle 13, Stand 4965

Geschirrwashmaschinen  
Universal-  
Küchenmaschinen  
Kartoffelschälmaschinen  
Elektrische Friteusen  
Kaffeemaschinen

Kaffeemühlen  
Butterportionsmaschinen  
Küchenarbeitstische  
Patisserietische  
Economat-Einrichtungen  
Küchenbatterien

**Geschirrwashmaschinen**

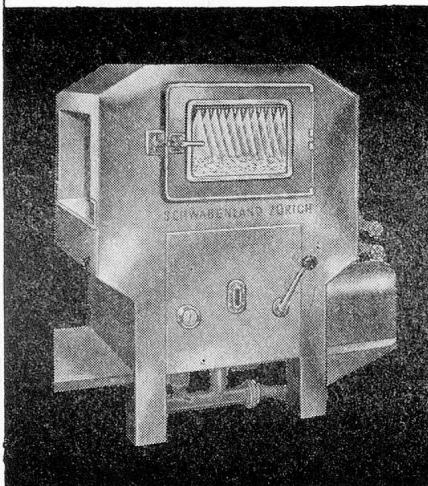
Modell  
Excelsior

**Universal-Küchenmaschinen**

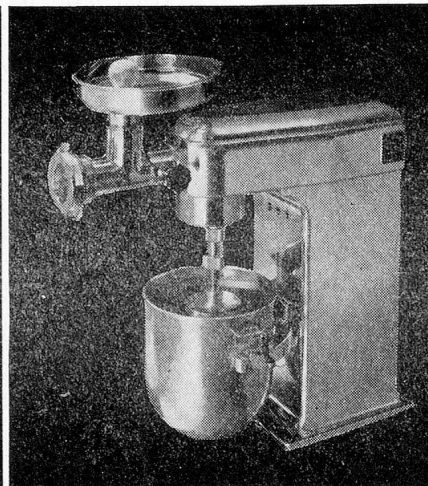
Modell  
Parfex-Junior

**Kartoffelschälmaschinen**

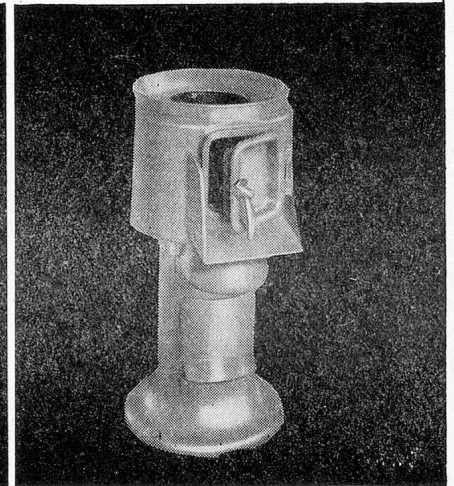
Original  
Schwabenland



für alle Verhältnisse die richtige Maschine  
erstklassiges Schweizer Fabrikat  
äusserst wirksame Wascharme  
**Glanztrocknungsapparat**  
erübrigt das Abtrocknen



rostfreier Kessel  
Gehäuse Leichtmetall poliert  
daher keine Farbschäden  
Planetar-Rührwerk  
2 Geschwindigkeiten  
Grosse Leistung auf kleinstem Raum



auch mit Zusatzapparaten  
für jeden Betrieb die richtige Grösse  
geräuscharmer Gang  
leicht auswechselbare Schäl-  
segmente dazu passendes  
Schalenauffanggefäss

**SCHWABENLAND & CO. AG. ZÜRICH**  
Betriebsküchen-Einrichtungen Nüscherstr. 44 Telefon 051 / 25 37 40

Der Waschautomat für Gewerbebetriebe

# Unimatic

Unimatic, die vollautomatische Waschmaschine mit der einzigartigen Oben-Einfüllung.

Ideale Arbeitshöhe – kein Sockel notwendig.

Grosses Fassungsvermögen: 9-10 kg Trockenwäsche; modernste Tastenbedienung; doppelseitig gelagerte Trommel; vollautomatische

Programme mit zweimaligem Vorwaschen für stark beschmutzte Wäsche; Durchlaufspülung bei erhöhtem Wasserstand; hervorragender Wasch- und Spüleffekt; robuste Konstruktion; Trommel, Bottich, Boiler, Ablaufventil und Abdeckung aus Chromnickelstahl-18/8.

Ein Qualitätsprodukt der  
Verzinkerei Zug AG  
Tel. (042) 4 03 41



50 JAHRE  
ZUGER  
QUALITÄT



Mustermesse Basel  
Halle 20, Stand 6520

Preis nur Fr. 4575.-



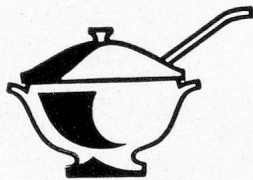


Der Patient soll gesund und das Personal entlastet werden. Diese beiden Forderungen waren bei der Konstruktion unserer Spitalmöbel wegleitend



**BASLER  
EISENMÖBELFABRIK AG.  
SISSACH**  
Tel. (061)

Metzger



## Der gute Suppentopf

... in der Heim- und Anstaltsküche.

Wo immer es darauf ankommt, schmackhaft und bekömmlich zu kochen, sind Hügli-Produkte stets dienstbereite Helfer.

## Suppen - Bouillons - Saucen Streuwürze

sind sorgfältig aufbereitete Spezialitäten aus dem Hause



Nährmittel AG, Arbon TG

## NUXO - Sonnenblumenöl garantiert rein

mit dem leichten, angenehmen Geschmack, eines der wertvollsten Öle aus Sonnenblumenkernen.

Mit 9'000 Kal./kg ist es ein wertvoller Energiespender.

Es eignet sich vorzüglich für gute Salatsaucen, Mayonnaisen, zum Dünsten und Schwimmbacken.



J. Kläsi, Nuxo-Werk AG.,  
Rapperswil/SG

## NUXO - Sonnenblumenöl jetzt auch kaltgepresst



Muba 1963, Halle 2, Stand 1947

## Schlaraffia Matratzen

Seit über 30 Jahren in Spitälern und Anstalten bewährt  
Stützt und trägt den Körper, eine Wohltat für Patienten  
Naturfüllungen, daher körperfreundlich  
Spezialmatratzen für Fusshochlagerung, Bandscheibenschäden,  
Herz- oder Extensionsbetten



Schlaraffiawerk AG Basel Telephone 061/34 69 60



# SCHLARAFFIA



Profitieren auch Sie von unserer grossen Erfahrung  
im Bau von individuellen, leistungsfähigen

## Kühl- und Gefrieranlagen

Referenzen  
von Kinder-, Bürger- und Altersheimen, privaten und  
kantonalen Anstalten, Erziehungsheimen etc.



**A. SCHELLENBAUM  
+ CO AG  
WINTERTHUR**

# BENEX<sup>®</sup>

● das beste Mittel *mit Nachglanz*  
für die

## Geschirrwashmaschine

mit **desinfizierender** und **desodorisierender**  
Wirkung

**NEU** in der praktischen **Tablettenform**  
Achten Sie beim Einkauf auf die ges. geschützte Marke BENEX

**BENOL** Glanztrocknungsmittel für sämtliche  
Dosierapparate

Muster — Beratung — Servicedienst durch

**SEIFENFABRIK HOCHDORF AG**  
für beste und schonendste Waschmittel  
Telefon 041 / 88 10 36



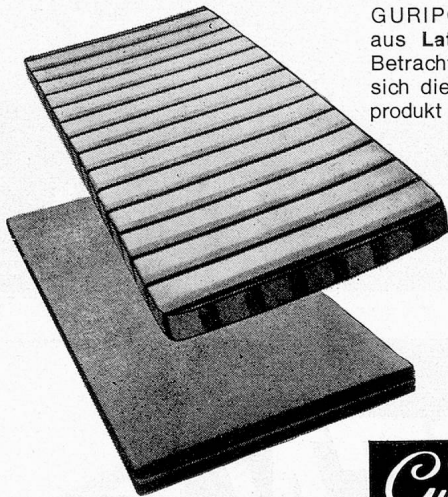
**HORGEN-GLARUS**

Bestuhlungen für jeden Zweck

AG Möbelfabrik Horgen-Glarus  
in Glarus Telefon 058 5 20 91

# MATRATZEN

Beim Anschaffen von



GURIPOR anatomic aus Latexschaum in Betracht ziehen, heißt, sich diesem Spitzenprodukt anzuvertrauen



Vom SIH geprüft und empfohlen



anatomic

Die GURIPOR-Matratze basiert auf bewährten Rezepten. Dank dem **verstärkten Mittelteil** ist diese Matratze vollkommen. Sie stützt den Körper beim Liegen und Sitzen in idealer Weise. Verlangen Sie ausdrücklich GURIPOR im Fachgeschäft oder bei Ihrem Lieferanten.

**GUMMI-WERKE RICHTERSWIL A.G. RICHTERSWIL (ZH)**

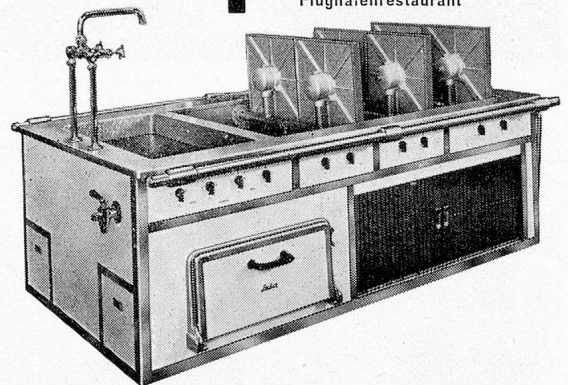
Telefon (051) 95 94 21

Der neue elektrische

*Locher*

**KIPP-PLATTENHERD**

setzt sich überall durch, wo bessere Leistungen, höchste Betriebssicherheit und grösste Sauberkeit verlangt werden.



Aus vielen, einige besonders interessante Referenzen:

**Zürich**

Stadtspital Waid

**Schaffhausen**

Kantonsspital: 2 Herde

**Lausanne**

Institution Château Mont-Choisi

**Lausanne**

Clinique des Charmettes

**Renens/VD**

Grande Salle Communale

**Kloten**

Flughafenrestaurant

In- und ausländische Patente

**OSKAR LOCHER**

BAURSTRASSE 14 — ZÜRICH 8

ELEKTRISCHE HEIZUNGEN

TELEPHON (051) 34 54 58

*Locher*

für den Wäscheschrank

# nomit

Mottenpapier

geruchlos

Beutel für 1 m<sup>3</sup> Raum

mit Avanti-Punkten

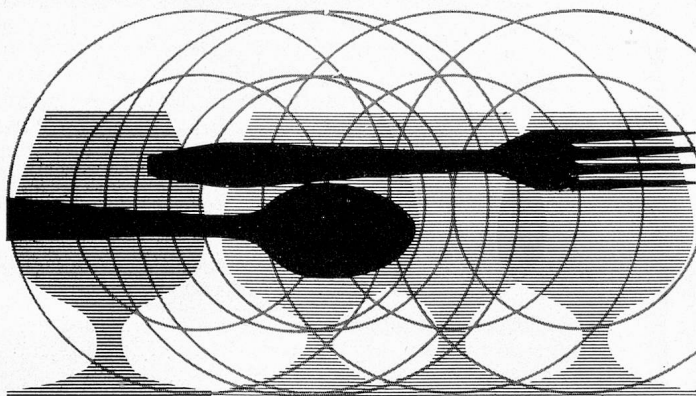
Fr. 1.90

Dr. R. Maag AG Dielsdorf



# Sauber und trocken

...auf raschestem Weg soll Ihr Geschirr werden. Deshalb verwenden Sie im Waschautomaten Relavit (Pulver) und trocknen mit Relaxin oder E-140 im Glanztrocknungsverfahren nach. Und das Wichtigste: Mit Van Baerle-Produkten waschen Sie billiger und absolut zuverlässig!



Relavit eignet sich für jede Maschine und ist als einziges Geschirrwaschmittel für Automaten mit dem Gütezeichen des Schweizerischen Instituts für Hauswirtschaft, SIH ausgezeichnet.



Van Baerle Münchenstein

**RELAVIT**  
**RELAXIN**  
**E-140**

Kiefer BGG

## *Avro dry tumbler*

Schweizerfabrikat

**der moderne Wäschetrockner  
alle Grössen  
und Beheizungsarten**

Seine Vorzüge:

- Grösste Wirtschaftlichkeit
- Solide Konstruktion
- Rasche und schonende Trocknung der Wäsche
- Grosse Referenzenliste

Mustermesse Basel Halle 13, Stand 4908



**ALBERT von ROTZ ING. BASEL**

Maschinenbau, vollautomatische Wäschetrocknung  
Friedensgasse 64—68, Tel. (061) 43 99 88/87/86





Schwafel / ECKERT

**PHAG-VITAMIN-NÄHRHEFE**  
erhöht Ihre Widerstandskraft, stärkt  
Ihr Nervensystem

Phag-Vitamin-Nährhefe ist eine unentbehrliche Ergänzung Ihrer Nahrung, weil sie wie kein anderes Nahrungsmittel reich ist an Vitamin B, freien Aminosäuren, besonders Glutathion, Lecithin und Mineralstoffen. Sollte in keinem Haushalt fehlen.



FABRIK HYGIENISCH-  
DIÄTETISCHER NAHRUNGSMITTEL  
GLAND (WAADT)

**SANDOPUR A**

Das neue, universelle Vollwaschmittel für sämtliche Textilfasern wird auch Sie begeistern!

Unsere Fachleute beraten Sie gerne.  
Verlangen Sie bitte ihren Besuch.

**SANDOZ AG.**  
BASEL

SANDOZ



*Leckere Bohnen*  
**mit Altorfer's Volltreffer-Sorten**

Unsere resistenten Züchtungen mit ausgeprägt **frischgrünen**, fadenlosen Hülsen ergeben sichere Ernten von erstklassiger Qualität:

**Buschbohne PRO (Processor)**, vereinigt die Vorteile von SABO mit grosser Ausgeglichenheit.

**Buschbohne Robusta**, unsere Spezialität. Früh und bei jedem Wetter voll behangen von frischgrünen, langen, fadenlosen Hülsen.

**Stangenbohne Juli Altorfer's fadenlose**: in jedem Stadium absolut fadenlos, früh.



**ALTORFER SAMEN AG, ZÜRICH 9/47**  
Tel. (051) 52 22 22 Postfach

**K A F F E E** ist seit 50 Jahren unsere Spezialität!

«**Finita**» **Kaffee mit Zusatz**  
fix-fertig aus feinstem Bohnenkaffee u. bekömmlichen Zusätzen.

**Kaffee Roh- und Röstkaffee / Kaffee koffeinfrei / SOFORT-Kaffee** (volllöslich)

**Kaffee-Zusätze und Kakao.**

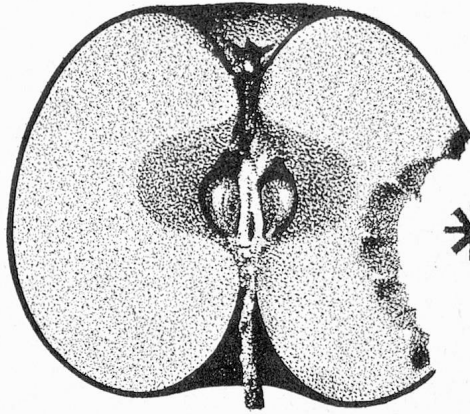
Allein zu beziehen bei

**F. Hauser-Vettiger & Sohn Näfels**  
Tel. (058) 4 40 38



Gegr. 1910

**Kaffee-Rösterei «Linthof»**



\* Pour une  
alimentation  
progressiste!

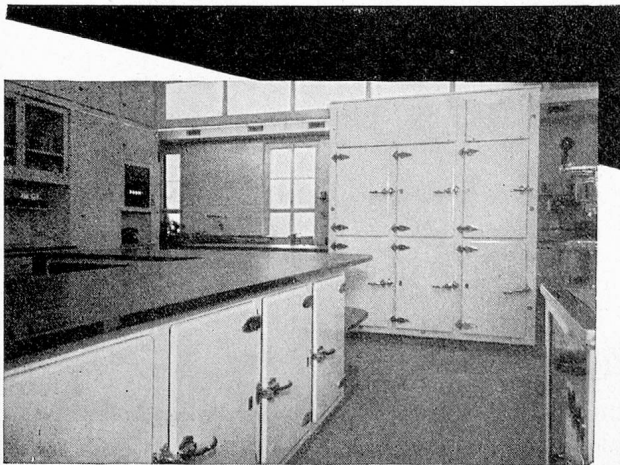
**Margarine comestible végétale**  
avec 10% de beurre  
— vitamines A + D  
— point de fusion bas  
— un goût fin  
— fabriqué à base de matières  
premières sélectionnées, pure-  
ment végétales  
pour étuver et gratiner  
— affiner les potages et les sauces  
— faire des œufs, des « röstis »  
— relever les pâtes, les pommes  
de terre, les légumes  
Demandez le prospectus gratuit  
au Service de renseignements  
professionnels  
S.A. Gattiker & Cie, Rapperswil



Le Rôti - un produit idéal pour  
l'alimentation moderne, la  
margarine comestible préfé-  
rée des ménages collectifs!

Des restaurants renommés  
utilisent Le Rôti — des cui-  
sines diététiques soignées  
l'ont adopté avec confiance.

Cuisine meilleure, cuisine  
légère avec Le Rôti!



Wir bauen seit Jahrzehnten

## Kühl-, Gefrier- und Klimaanlage

in jeder Grösse und für jeden Zweck, nach den neuesten Erkenntnissen  
der modernen Kältetechnik

einige Referenzen  
Verpflegungsanstalt Friesenberg  
Bürgerheim Flüelen

Aargauische Pflegeanstalt Muri  
Taubstummenanstalt Regensberg  
Altersasyl Wädli Zürich

**AUTOFRIGOR A.-G.**  
Zürich Schaffhauserstrasse 473  
Telefon (051) 48 15 55



## Erstklassige Bodenpflegemittel

### TAWAX 10

Hartglanzwachs flüssig

### TAWAX 11

Hartglanzpaste fest

### TAWAX 12

Selbstglanz-Emulsion flüssig

Alle 3 Sorten sind einfach und zeitsparend  
in der Anwendung und bewirken einen  
dauerhaften, intensiven Glanzbelag

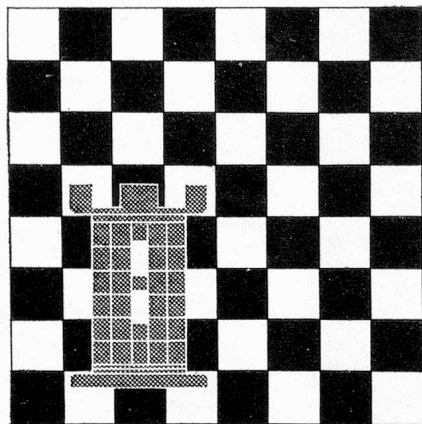
Verlangen Sie Offerten mit Gratismuster

**Tavol-PRODUKTE**  
*unerreicht in Qualität!*

**H. TAVERNARO · CHEM. FABRIK**  
WINTERTHUR · WÜLFLENGEN  
SCHLOSSTALSTR. 221 · TEL. 052/24054



**Setzen Sie**



**Ihre Probleme  
schachmatt**

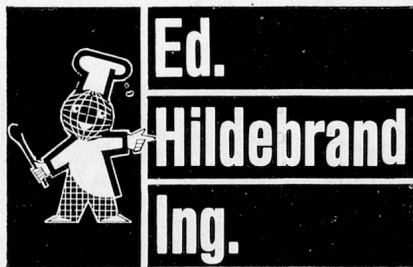
mit den schweizerischen Geschirrwashmaschinen HILDEBRAND

UnserumfangreichesVerkaufsprogramm umfasst Maschinen für jeden Bedarf, sei es für Tea Rooms, Restaurants, Hotels, Kantinen, Spitäler usw.



Modell H-60. Durchschiebemaschine mit vollautomatischer Programmsteuerung. Drehender Geschirrkorb mit doppeltem Wasch- und Spülsystem. Glanztrocknung mit Mikrodosierapparat HILDEBRAND H-59.

Apparatebau



Zürich 8 Seefeldstr. 45 Tel. 051/34 88 66

MUBA Halle 13, Stand No. 4904