

Objektyp: **Advertising**

Zeitschrift: **Fachblatt für schweizerisches Anstaltswesen = Revue suisse des établissements hospitaliers**

Band (Jahr): **35 (1964)**

Heft 10

PDF erstellt am: **01.09.2024**

Nutzungsbedingungen

Die ETH-Bibliothek ist Anbieterin der digitalisierten Zeitschriften. Sie besitzt keine Urheberrechte an den Inhalten der Zeitschriften. Die Rechte liegen in der Regel bei den Herausgebern. Die auf der Plattform e-periodica veröffentlichten Dokumente stehen für nicht-kommerzielle Zwecke in Lehre und Forschung sowie für die private Nutzung frei zur Verfügung. Einzelne Dateien oder Ausdrucke aus diesem Angebot können zusammen mit diesen Nutzungsbedingungen und den korrekten Herkunftsbezeichnungen weitergegeben werden. Das Veröffentlichen von Bildern in Print- und Online-Publikationen ist nur mit vorheriger Genehmigung der Rechteinhaber erlaubt. Die systematische Speicherung von Teilen des elektronischen Angebots auf anderen Servern bedarf ebenfalls des schriftlichen Einverständnisses der Rechteinhaber.

Haftungsausschluss

Alle Angaben erfolgen ohne Gewähr für Vollständigkeit oder Richtigkeit. Es wird keine Haftung übernommen für Schäden durch die Verwendung von Informationen aus diesem Online-Angebot oder durch das Fehlen von Informationen. Dies gilt auch für Inhalte Dritter, die über dieses Angebot zugänglich sind.

Spray-Methode

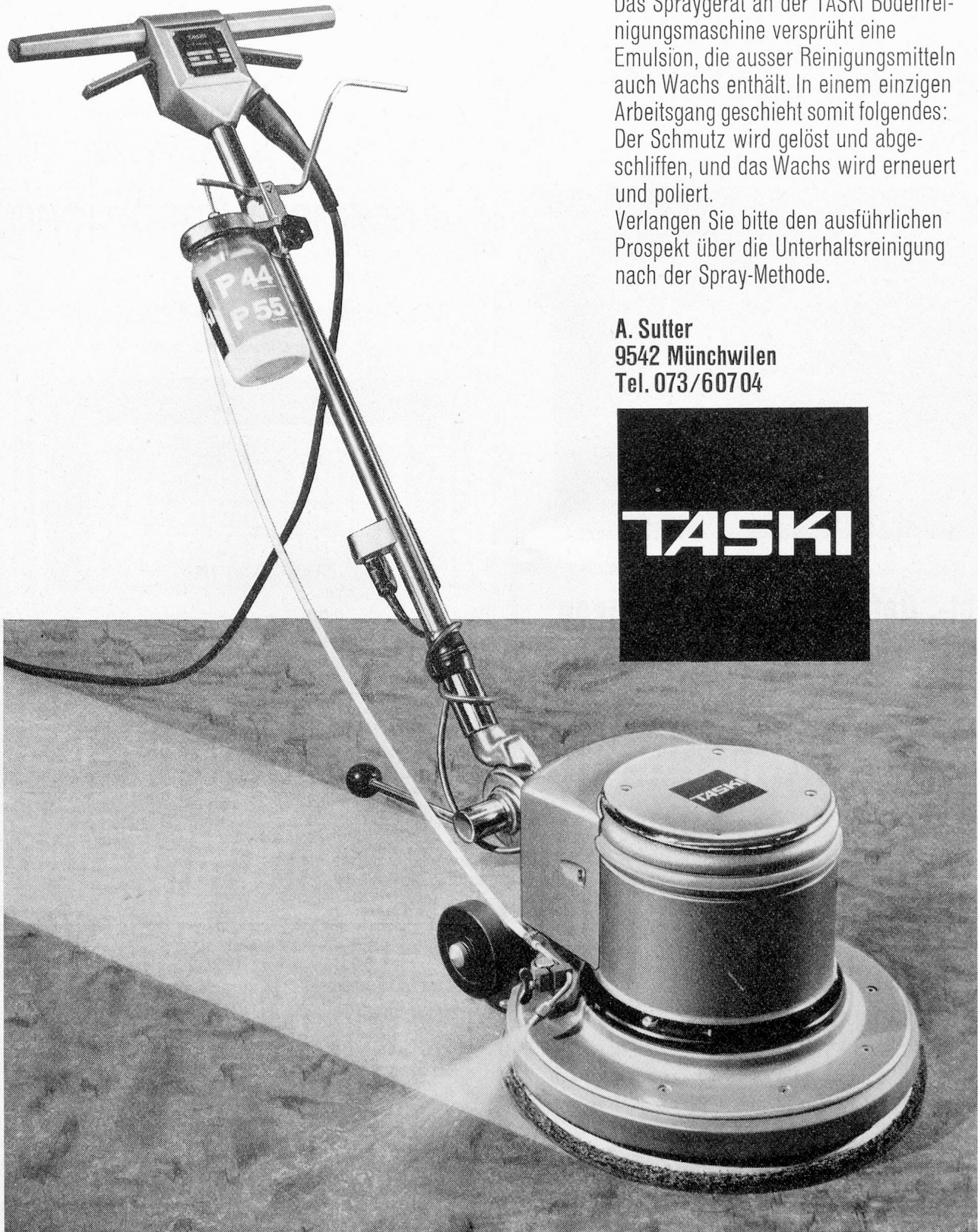
ein grosser Schritt vorwärts in der Gebäudereinigung

Durch **mühelose** Unterhaltsreinigung die arbeitsintensive Grossreinigung umgehen, das ist der neue Weg rationeller Reinigung.

Die Spray-Methode ist **mühelos!** Das Spraygerät an der TASKI Bodenreinigungsmaschine versprüht eine Emulsion, die ausser Reinigungsmitteln auch Wachs enthält. In einem einzigen Arbeitsgang geschieht somit folgendes: Der Schmutz wird gelöst und abgeschliffen, und das Wachs wird erneuert und poliert.

Verlangen Sie bitte den ausführlichen Prospekt über die Unterhaltsreinigung nach der Spray-Methode.

A. Sutter
9542 Münchwilen
Tel. 073/60704

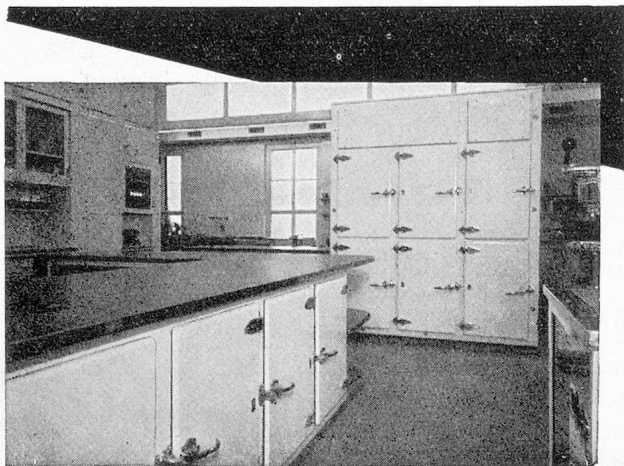
The TASKI logo is presented in a bold, white, sans-serif font against a solid black rectangular background.

weiches Wasser



ist angenehm und jetzt auch für kleinsten Bedarf erschwinglich. Über 2 Millionen Culligan-Wasserenthärter begeistern ihre Besitzer. Vollautomatisch, bescheiden im Ausmass, billig im Betrieb. Verlangen Sie fachmännische Beratung oder Prospekte und Referenzen.

Culligan empfohlen durch **OERTLI**
Ing. W. Oertli AG, Dübendorf, Telefon 051/850511



Wir bauen seit Jahrzehnten

Kühl-, Gefrier- und Klimaanlage

in jeder Grösse und für jeden Zweck, nach den neuesten Erkenntnissen der modernen Kältetechnik

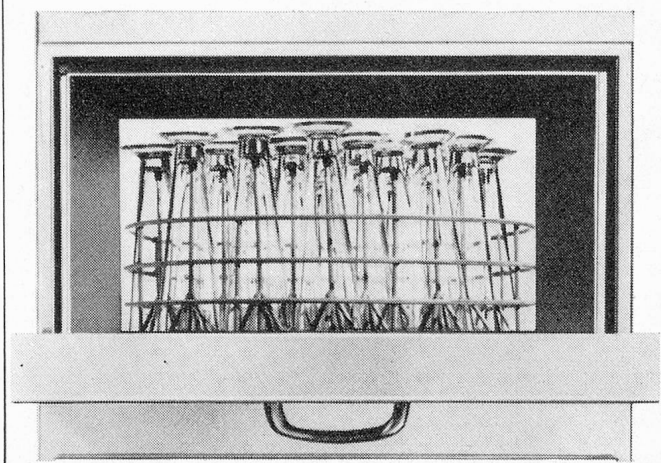
einige Referenzen
Verpflegungsanstalt Friesenberg
Bürgerheim Flüelen

Aargauische Pflegeanstalt Muri
Taubstummenanstalt Regensburg
Altersasyl Wädli Zürich

AUTOFRIGOR A.-G.
Zürich Schaffhauserstrasse 473
Telefon (051) 48 15 55



Für höchste Ansprüche



hildebrand

Ed. Hildebrand Ing.
Fabrik elektrischer Apparate
Seefeldstr. 45 Zürich 8
Telefon (051) 34 88 66
Fabrik in Aadorf/TG

Hildebrand Gläserpülmaschine
H 30 EG. Stundenleistung
bis zu 1200 Gläser, je nach Art
und Grösse.
Vielfach erprobt und bewährt.

OLMA St. Gallen

Halle 4, Stand 469

K A F F E E ist seit 50 Jahren unsere Spezialität!

«**Finita**» **Kaffee mit Zusatz**
fix-fertig aus feinstem Bohnen-
Kaffee u. bekömmlichen Zusätzen.

Kaffee Roh- und Röstkaffee / Kaffee cof-
feinfrei / **SOFORT-Kaffee** (volllös-
lich)

Kaffee-Zusätze und Kakao.

Allein zu beziehen bei

F. Hauser-Vettiger & Sohn
Näfels Tel. (058) 4 40 38

Kaffee-Rösterei «Linthof»



Gegr. 1910

Kunsthonig Exquisit, Tafelmelasse

Himbeersirup naturrein

Confitüren Orangen, süss u. bitter, Apri-
kosen, Grapefruit, Frühstücks-
gelée mit Himbeer

Crèmepulver, Backpulver
Fondant, Backmassen, Aromen
Essenzen, Farben

C. Münzenmeier, Pfäffikon SZ
Wolrowe-Werk
Telefon (055) 5 42 13



mit Biogerm-Weizenkeimen. Warum auch?

Paidol ist im richtigen Verhältnis mit frisch-stabilisierten Biogerm-Weizenkeimen angereichert.

Paidol enthält so alle natürlichen Vitamine, Mineralstoffe und Spurenelemente des Vollkornes. **Paidol** ist dank minimalstem Cellulosegehalt aber viel leichter verdaulich als Vollkornmehl.

Paidol ist darum die ideale Säuglings-, Diät- und Schonahrung.

Erhältlich in 3 bewährten Qualitäten:

Paidol Vitamin-Paidol Gemüse-Paidol

für Schoppen, Breie, Suppen, Desserts und Gebäck.

Verlangen Sie die vorteilhafte Grosspackung von 4 1/2 oder 9 1/2 kg!

Paidolfabrik Dütschler & Co., St. Gallen

Tel. (071) 24 40 12

Auch in der Grossküche tausendfach bewährt: Reines Pflanzenfett, biologisch aufgewertet, wasserfrei und darum besonders ausgiebig.

Nussella

Koch- und Backfett

J. Kläsi, Nuxo-Werk AG, Rapperswil SG
Seit über 40 Jahren Pionier der neuzeitlichen Ernährung



MXG-555d



Profitieren auch Sie von unserer grossen Erfahrung im Bau von individuellen, leistungsfähigen

Kühl- und Gefrieranlagen

Referenzen

von Kinder-, Bürger- und Altersheimen, privaten und kantonalen Anstalten, Erziehungsheimen etc.



**A. SCHELLENBAUM
+ CO AG
WINTERTHUR**

Der neue elektrische

Locher

KIPP-PLATTENHERD

setzt sich überall durch, wo bessere Leistungen, höchste Betriebssicherheit und grösste Sauberkeit verlangt werden.

Aus vielen, einige besonders interessante Referenzen:

Zürich

Stadtspital Waid

Schaffhausen

Kantonsspital: 2 Herde

Lausanne

Institution Château Mont-Choisi

Lausanne

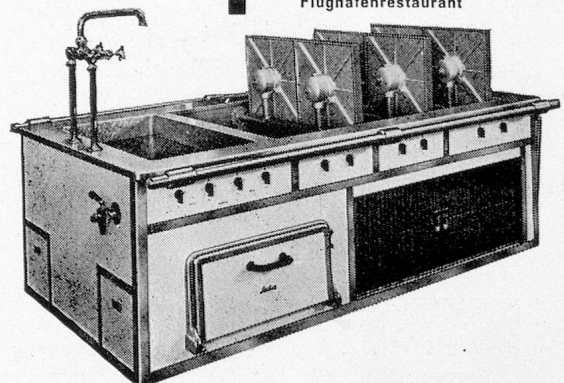
Clinique des Charmettes

Renens/VD

Grande Salle Communale

Kloten

Flughafenrestaurant



In- und ausländische Patente

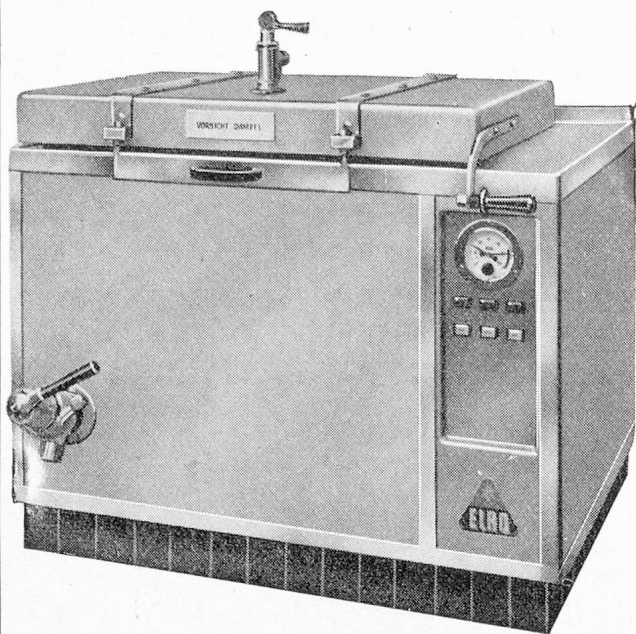
OSKAR LOCHER AG

FABRIK FÜR ELEKTR.
HEIZ- UND KOCHAPPARATE

8034 ZÜRICH, BAURSTRASSE 14

Locher

Was alle Küchenfachleute über den ELRO-Kochapparat wissen sollten!



Die eminent wichtigen Vorteile der SUPER-H-10-Heizung sind:

- Kochgut brerint nicht mehr an
- Kein Verbrennen der Heizelemente durch Trockengang
- Anziehen, Dünsten und Fertigmachen im gleichen Gerät
- Lästiger Kalk setzt nicht mehr an
- Schnelle Reinigung
- Verblüffend wenig Stromverbrauch
- Schnellstes Reagieren beim Aufheizen
- Vielseitige Anwendungsmöglichkeiten im gleichen Apparat
- Wesentlich längere Lebensdauer.

Die ELRO-Kochmethode hat seit über 20 Jahren bei unserer Kundschaft nur Begeisterung, Lob und Freude am System gefunden.

Prospekt und Beratung durch den Fabrikanten oder unsere Werkvertreter



Robert Mauch
ELRO-WERKE AG
Bremgarten AG
Tel. 057 71777

OLMA 1964

Halle 4

Stand 440



Sie zählen auf Sie...

Sie tun alles, um die letzten Tage Ihrer Alten zu verschönern, um sie vor aller Unbill zu schützen und vor Sorgen und Unfall zu bewahren. Macht Ihnen der Gedanke an einen Brand keine Sorgen?

Die Cerberus-Frühwarn-Feuermelder melden Ihnen jede Gefahr rechtzeitig, riechen Sie doch, ähnlich der menschlichen Nase, die Brandgase eines ausbrechenden Feuers.

Cerberus entlastet Sie von Ihrer Verantwortung.

Unsere Dokumentation SA 2 gibt Ihnen nähere Auskunft.



Cerberus AG

Feuermelder
Einbruch- und Ueberfallmelder

8708 Männedorf