

Objektyp: **Advertising**

Zeitschrift: **Fachblatt für schweizerisches Anstaltswesen = Revue suisse des établissements hospitaliers**

Band (Jahr): **35 (1964)**

Heft 12: **120 Jahre VSA**

PDF erstellt am: **26.09.2024**

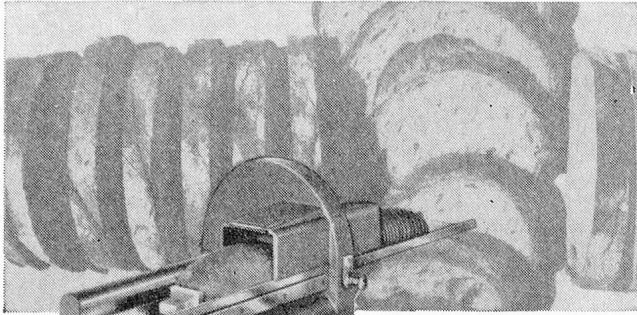
### **Nutzungsbedingungen**

Die ETH-Bibliothek ist Anbieterin der digitalisierten Zeitschriften. Sie besitzt keine Urheberrechte an den Inhalten der Zeitschriften. Die Rechte liegen in der Regel bei den Herausgebern. Die auf der Plattform e-periodica veröffentlichten Dokumente stehen für nicht-kommerzielle Zwecke in Lehre und Forschung sowie für die private Nutzung frei zur Verfügung. Einzelne Dateien oder Ausdrucke aus diesem Angebot können zusammen mit diesen Nutzungsbedingungen und den korrekten Herkunftsbezeichnungen weitergegeben werden. Das Veröffentlichen von Bildern in Print- und Online-Publikationen ist nur mit vorheriger Genehmigung der Rechteinhaber erlaubt. Die systematische Speicherung von Teilen des elektronischen Angebots auf anderen Servern bedarf ebenfalls des schriftlichen Einverständnisses der Rechteinhaber.

### **Haftungsausschluss**

Alle Angaben erfolgen ohne Gewähr für Vollständigkeit oder Richtigkeit. Es wird keine Haftung übernommen für Schäden durch die Verwendung von Informationen aus diesem Online-Angebot oder durch das Fehlen von Informationen. Dies gilt auch für Inhalte Dritter, die über dieses Angebot zugänglich sind.

# SCHWABENLAND+CO. AG



Elektrische  
Brotschneide-  
maschine  
HAELLDE BS-7

## Rationalisierung ... Modernisierung ...

In der heutigen Grossküche übernehmen immer mehr Maschinen Arbeiten, welche früher von Hand erledigt werden mussten. Besonders durch den akuten Personal-mangel war man gezwungen, sich nach Maschinen umzusehen, welche Arbeiten, die viel Zeit in Anspruch nehmen, innert weniger Minuten erledigen.

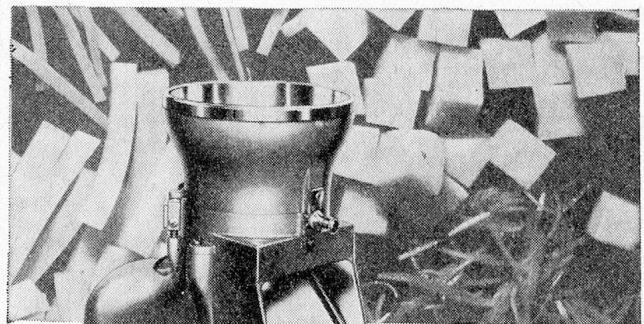
### Die elektrische Brotschneide- maschine HAELLDE BS-7

liefert in der Minute 150 Schnitten Brot. In 5 Minuten steht demnach für über 500 Personen Brot zur Verfügung!

### Die elektrische Universalgemüse- schneidemaschine HAELLDE

stellt ein weiterer Faktor zur Rationalisierung dar. Kartoffeln, Rüben, Randen, Rettich, Kohlraben, Aepfel, Birnen, Gurken, Sellerie, Kohl usw. werden von ihr in Sekundenschnelle in Würfel, Scheiben und Streifen geschnitten. Sie sparen mindestens 3 Arbeitskräfte und 4 Stunden! Die HAELLDE ist in 3 Grössen lieferbar: JUNIOR, GIGANT und SUPER-GIGANT. Verlangen Sie eine unverbindliche Offerte.

# HAELLDE



Elektrische  
Universalgemüse-  
schneidemaschine  
HAELLDE-GIGANT

**8001 ZÜRICH TEL. 051/25 37 40**

# Spray-Methode

ein grosser Schritt vorwärts in der Gebäudereinigung

Durch **mühe**lose Unterhaltsreinigung die arbeitsintensive Grossreinigung umgehen, das ist der neue Weg rationeller Reinigung.

Die Spray-Methode ist **mühe**los!  
Das Spraygerät an der TASKI Bodenreinigungsmaschine versprüht eine Emulsion, die ausser Reinigungsmitteln auch Wachs enthält. In einem einzigen Arbeitsgang geschieht somit folgendes: Der Schmutz wird gelöst und abgeschliffen, und das Wachs wird erneuert und poliert.

Verlangen Sie bitte den ausführlichen Prospekt über die Unterhaltsreinigung nach der Spray-Methode.

A. Sutter  
9542 Münchwilen  
Tel. 073/60704

**TASKI**





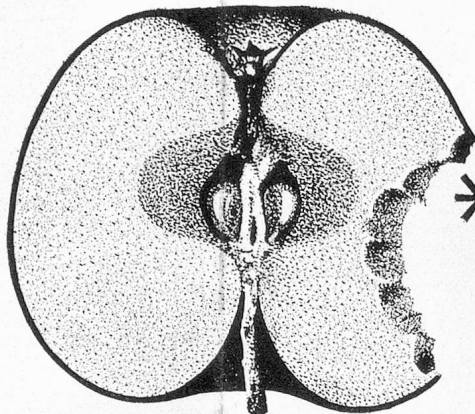
**USEGO**

**Mit gutem Kaffee mit Usego-Kaffee wird Ihr Kaffee gut**

Usego Olten

Guter Kaffee hebt die Stimmung, fördert die Zufriedenheit. Er ist darum allen zu gönnen, die sich erholen, die an Leib oder Seele gesunden sollen. Lassen Sie sich von unserem Kaffee-fachmann jene Bohnenmischung und jene Röstart empfehlen, die sich für Ihr Budget und für Ihre Küche am besten eignet.

RO 1/64



**\* Gesundheit  
beginnt  
beim  
Essen!**

**Vegetabile Speisemargarine  
mit 10 % Butter**  
— dem niedrigen Schmelzpunkt  
— den Aufbau-Vitaminen A + D  
— dem feinen Geschmack  
— erlesenen, rein pflanzlichen  
Rohstoffen hergestellt  
zum Dünsten und Gratinieren  
— Verfeinern von Suppen und  
Saucen  
— Backen von Eiern und Rösti  
— Abschmelzen von Teigwaren,  
Kartoffeln und Gemüsen



**Le Rôti — ein Produkt für  
nezeitliche Ernährung, die  
meistverkaufte Speise-Mar-  
garine für Grossverbraucher!**

**Führende Gaststätten ver-  
wenden Le Rôti — sorgfältige  
Diät-Küchen vertrauen dar-  
auf.**

**Kochen auch Sie besser und  
bekömmlicher mit Le Rôti!**

**Oel- und Fettwerke SAIS,  
Postfach, Zürich 31**

**Verchromte Bigla-  
Krankenmöbel  
zweckmässig  
hygienisch  
unverwüstlich  
elegant**



**Katalog und  
unverbindliche  
Kostenvoranschläge  
durch**

**Bigler, Spichiger & Cie AG Biglen / Bern  
Tel. (031) 68 62 21**

# SCHLARAFFIA



In klinischer und ärztlicher Praxis seit Jahrzehnten bewährt und stets auf dem Stand der neuesten Entwicklung: Schlaffia-Spitalmatratzen in umfassenden Varianten.  
Schlaffiawerk AG Basel

Der Patient soll gesund und das Personal entlastet werden.

Diese beiden Forderungen waren bei der Konstruktion unserer Spitalmöbel wegleitend



**BASLER  
EISENMÖBELFABRIK AG.  
SISSACH**

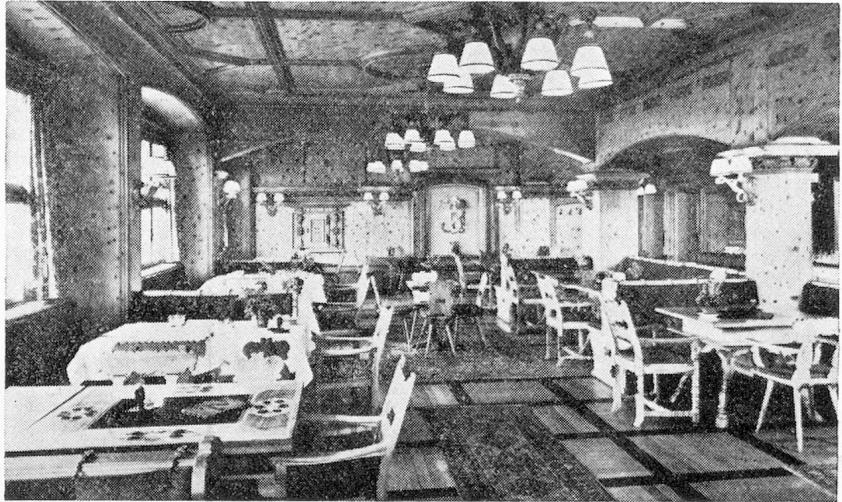
Tel. (061)

Metzger

# Interview...

mit  
Frau Derungs  
Bündnerstube  
Zürich

Thema:  
Unimatic 10



## FRAGE 1

**Wie sind Sie dazu gekommen, sich eine Unimatic 10 anzuschaffen?**

Mein Mann und ich liessen uns die Maschine an der MUBA vorführen, und wir waren von ihr sehr beeindruckt. Ausserdem wurde uns die Unimatic von Bekannten empfohlen.

## FRAGE 2

**Wo ist Ihre Unimatic aufgestellt?**

Unsere Unimatic steht in einem Zwischenstockwerk in der Küche, also nicht im Kellergeschoss. Zuerst hatten wir Bedenken, sie dort aufzustellen, aber ihre Masse sind so ideal, dass sie sich gut einfügt. Sie läuft absolut ruhig und erschütterungsfrei.

## FRAGE 3

**Was gefällt Ihnen an der Unimatic am besten?**

Vieles! Vor allem aber die Obeneinfüllung. Ich bin eine grosse Frau, und darum schätze ich die Obeneinfüllung über alles.

## FRAGE 4

**Wie ist der Waschmittelverbrauch?**

Der Verbrauch an Waschmitteln ist erstaunlich klein. Meiner Ansicht nach ist die Unimatic 10 sparsamer als kleinere Maschinen.

## FRAGE 5

**Wer wäscht bei Ihnen?**

Ich selber! Wenn ich abwesend bin, eine Angestellte. Es ist ja so einfach, die Unimatic zu bedienen. Allerdings — je besser man sie kennt, um so besser weiss man ihre Vorteile zu schätzen.

## FRAGE 6

**Wann und wieviel wird bei Ihnen gewaschen?**

Jeden Vormittag eine Charge Tisch- oder Küchenwäsche. Weil wir am Montag zusätzlich zur Betriebswäsche auch noch die Bett- und Buntwäsche waschen, füllen wir die Maschine zweimal.

## FRAGE 7

**Wie ist der Wascheffekt?**

Grossartig! Die Unimatic wäscht blitzsauber und, soviel ich heute beurteilen kann, ausserordentlich schonend.

## FRAGE 8

**Wie ist der Unterhalt der Maschine?**

Problemlos einfach — ich habe nichts damit zu tun. Von meiner Unimatic 10 bin ich begeistert und bedaure nur, dass wir sie nicht schon früher anschafften.

## Unimatic 10

Der ideale Waschautomat für Gewerbe- und Restaurationsbetriebe, für Pensionen und Hotels.

Fassungsvermögen 9 — 10 kg Trockenwäsche. Preis nur Fr. 4575.—.



Coupon: Verlangen Sie Gratis-Prospekte über die Unimatic 10 bei der Verzinkerei Zug AG, Zug, Telefon 042/40341

Name \_\_\_\_\_

Strasse \_\_\_\_\_

Ort \_\_\_\_\_

# Das ist der KREFFT - Geschirrwaschautomat Mod. T 900



KREFFT  
wäscht und trocknet  
einwandfrei  
Porzellan, Kunststoff,  
Silber,  
Chromnickelstahl!

## KREFFT

KREFFT baute im Bahnhofbuffet SBB Zürich die grösste Fließbandanlage Europas!

Er wäscht 900 Teller oder  
1800 Tassen pro Stunde —  
und zwar absolut sauber!  
Narrensichere Bedienung,  
3 verschiedene  
Spülprogramme, je nach  
Verschmutzungsgrad;  
minimal in den Abmessungen.

Das KREFFT-Programm  
umfasst Geschirrwasch-  
automaten diverser Kapazitäten  
und vollautomatische  
Fließbandanlagen.

3 Referenzen von vielen  
für Mod. T 900:  
Haus des Sportes, Bern  
Nationalbank, Bern  
Hôtel Pas de l'Ours,  
Crans s/Sierre

Planung, Beratung, Verkauf:

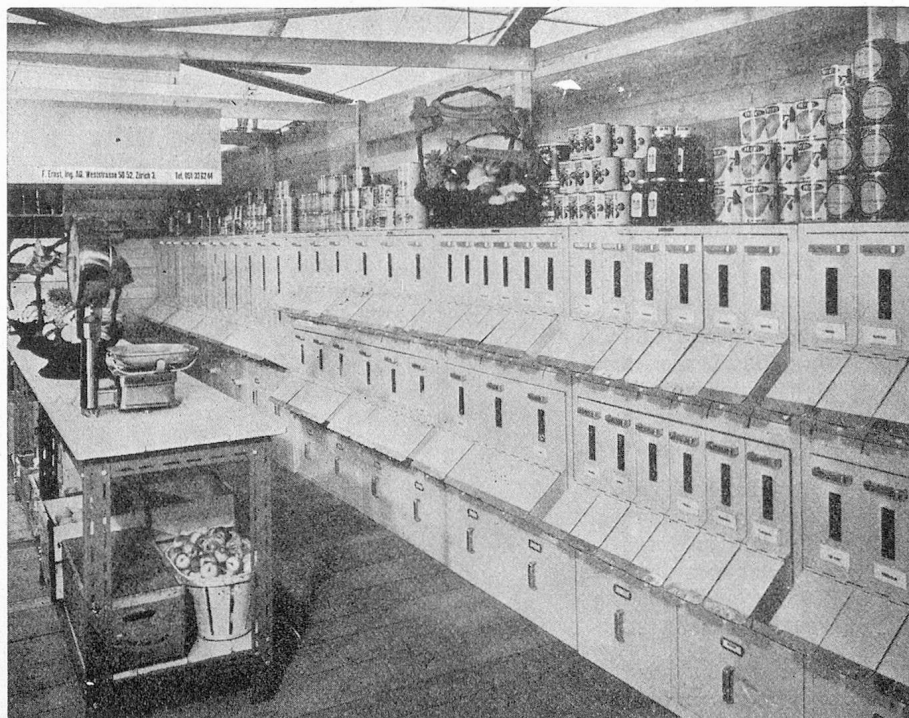
**W. Helbling**  
**Florastrasse 30**  
**8008 Zürich**  
**Telefon 051 / 47 81 88**



Heizungen  
Ölfeuerungen  
und Ventilationen  
für Anstalten und  
Heime erstellen wir  
nach individuellen  
Vorschlägen

Hälg & Co. St. Gallen  
Zürich, Fribourg, Chur





## Economat- Anlagen in Ganzmetall, System ERNST

Seit Jahrzehnten  
glänzend bewährt!  
Für jeden Betrieb die  
geeignete Lösung.  
Verlangen Sie  
unsere Unterlagen.

**F. ERNST, ING. A.G. ZÜRICH 3**

Abt. B Weststrasse 50

Telephon 051 / 33 62 44



## Flüssiger Allzweck- Reiniger mit Ammoniak

reinigt alles - Wände, Böden, Linoleum, Plättli, Email,  
Fensterglas, Holzwerk, alles Abwaschbare,  
Autokarosserien, Polstermöbel, Ueberkleider

**funkelnd sauber**

denn nur AJAX-flüssig enthält Ammoniak, diesen  
wunderbaren Schmutzentferner!



# AJAX

**flüssig**

Alles Abwaschbare strahlt  
in neuem Glanz, und duftet  
frisch und sauber.

In der preisgünstigen  
Standflasche für Gross-  
konsumenten.

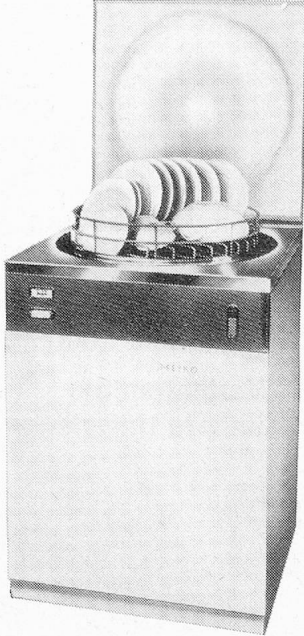
**nur feucht aufziehen,  
kein Nachspülen,  
kein Auftrocknen!**

AJAX-Markenartikel der Colgate-  
Palmolive AG werden in modernster  
Fabrik in Wetzikon ZH hergestellt.  
Verlangen Sie Muster oder Vertre-  
terbesuch.

Colgate-Palmolive AG Zürich 22  
Industrieabteilung  
Telephon 051 27 40 33

**Neu! Neu!**

Automatische Geschirrkorb-  
Hebe- und Senkvorrichtung —  
Kein Umhertragen der Geschirr-  
körbe mehr  
Füllstandsautomatik —  
Vollsicherung für Motor, Heizung  
und Steuerung



35 Jahre Erfahrung garantieren  
Sicherheit und Zuverlässigkeit!

Über 40 verschiedene Modelle,  
kleine Geschirrwashmaschinen  
für das Pflegeheim bis zum  
Fließbandautomaten  
für das Grosskrankenhaus.

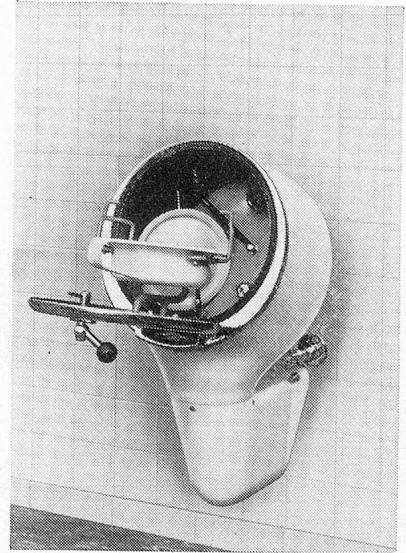
Verlangen Sie unsere  
Dokumentation über die Säuglings-  
milchflaschen-Wash- und  
Spülautomaten oder über die  
Planung und Einrichtung  
einer Milchküche.

**KOBELT**

Jakob Kobelt  
8006 Zürich Riesbachstrasse 61  
Telefon (051) 47 60 88 / 89

**MEIKO**

Steckbeckenapparate — seit  
Jahren 1000fach bewährt —  
eine unentbehrliche Hilfe für das  
Pflegepersonal.  
Selbstspannender Universalhalter  
für Steckbecken, Nierenschalen,  
Urinflaschen usw.  
Fünf verschiedene Modelle.



**Hand in Hand  
waschen mit Bio 40  
und Ultra-Bienna**

den beiden Spezialprodukten  
für Waschautomaten

Zum Vorwaschen: Bio 40, löst  
durch neuartige, biologische  
Wirkung auch den hart-  
näckigsten, eingetrockneten  
Schmutz.

Zum Waschen: Ultra-Bienna,  
löst den Schmutz und macht  
die Wäsche strahlend weiss,  
griffig und weich, dank des  
hohen Gehaltes an natürlicher  
Seife.

Seifenfabrik Schnyder Biel

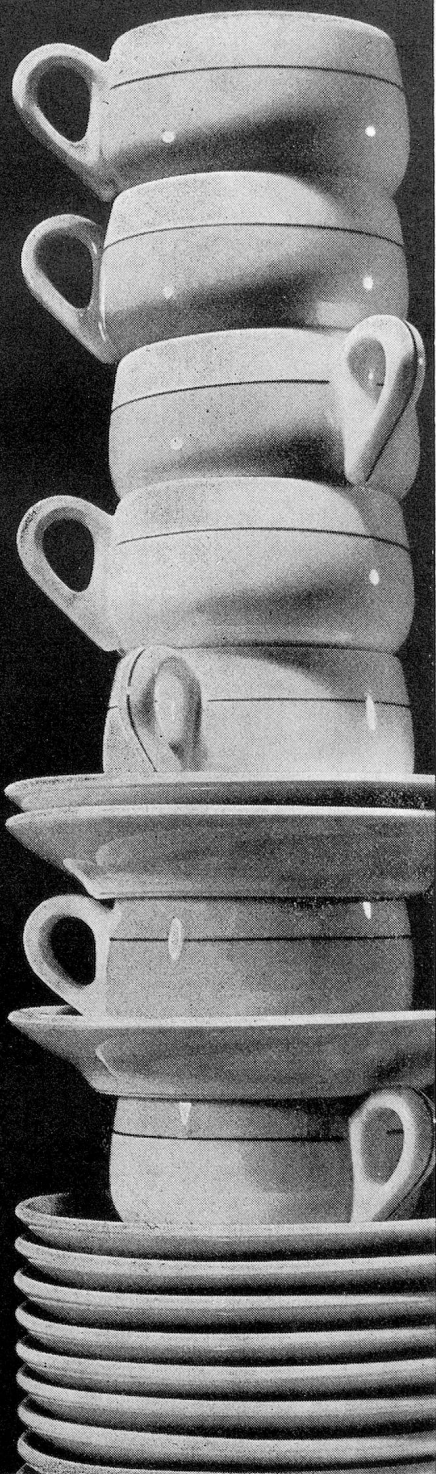


Dank hervorragender Waschkraft und höchster  
Wäscheschonung ausgezeichnet mit dem Gütezeichen des SIH.



... nimm doch **RELAVIT** - das Geschirrwaschmittel für Automaten

Van Baerle + Cie AG Münchenstein



Senden Sie 1 Gratismuster RELAVIT  
- das Geschirrwaschmittel für Automaten

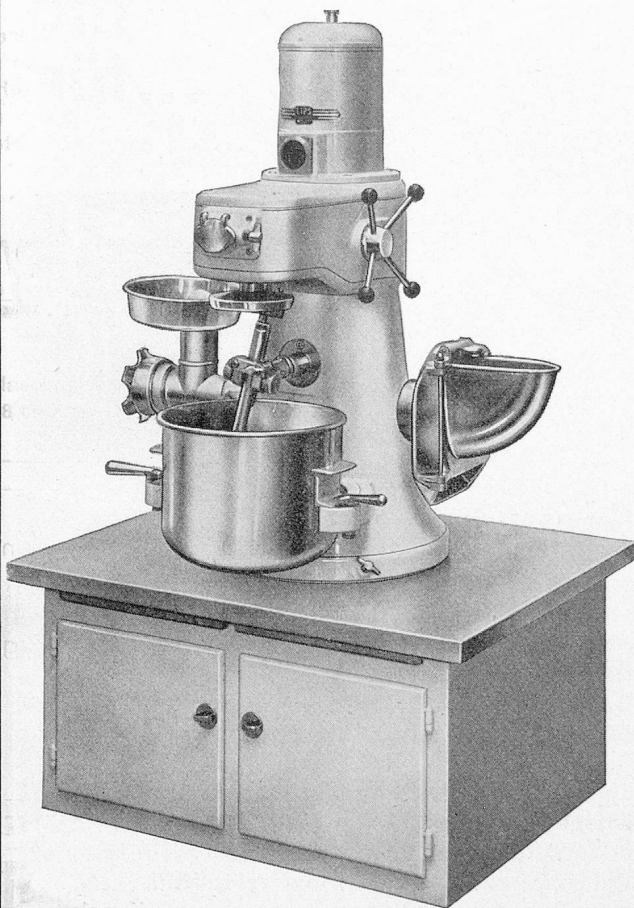


Adresse: \_\_\_\_\_

einsenden an: Van Baerle + Cie AG Münchenstein/Basel

# Lips

**Küchenmaschinen für jeden  
Betrieb (Anstalten, Heime usw.)**



Combirex-Maschine, drehbar

**Viele Tausend beste Referenzen.**

Unverbindliche Beratung und Verkauf durch unsere  
Fabrik und unsere Vertreter

**H. Bay**

Aarau  
064/2 33 58

**V. Lukas**

Zürich  
051/33 22 05

**W. Leutwyler**

Lausanne  
021/26 47 86

Maschinenfabrik

**J. LIPS URDORF ZH**

Telefon 051/98 75 08

Gegründet 1880

**ALLES  
AUS  
EINER  
HAND**

**ELCALOR  
plant  
fabriziert  
montiert  
...für Sie...**



Komplette **Grosskücheneinrichtungen** umfassend: Elektrische Grossküchenapparate sowie Chromnickelstahl-Ausrüstungen, wie Plongen, Arbeitstische, Schubladenstöcke, Geschirr- und Gemüsewaschanlage inkl. die erforderlichen Küchenmaschinen.

Vorzüglich organisierter Kundendienst mit Servicestellen in: Basel, Bern, Zürich, Winterthur, St. Gallen, Lausanne, Saxon, Lugano.



**Elcalor AG Aarau**

Fabrik für elektrothermische Apparate

Büros in Basel, Bern, Zürich, Lausanne, St. Gallen, Lugano