

**Zeitschrift:** Fachblatt für schweizerisches Heim- und Anstaltswesen = Revue suisse des établissements hospitaliers  
**Herausgeber:** Verein für Schweizerisches Heim- und Anstaltswesen  
**Band:** 37 (1966)  
**Heft:** 3

## **Werbung**

### **Nutzungsbedingungen**

Die ETH-Bibliothek ist die Anbieterin der digitalisierten Zeitschriften. Sie besitzt keine Urheberrechte an den Zeitschriften und ist nicht verantwortlich für deren Inhalte. Die Rechte liegen in der Regel bei den Herausgebern beziehungsweise den externen Rechteinhabern. [Siehe Rechtliche Hinweise.](#)

### **Conditions d'utilisation**

L'ETH Library est le fournisseur des revues numérisées. Elle ne détient aucun droit d'auteur sur les revues et n'est pas responsable de leur contenu. En règle générale, les droits sont détenus par les éditeurs ou les détenteurs de droits externes. [Voir Informations légales.](#)

### **Terms of use**

The ETH Library is the provider of the digitised journals. It does not own any copyrights to the journals and is not responsible for their content. The rights usually lie with the publishers or the external rights holders. [See Legal notice.](#)

**Download PDF:** 25.04.2025

**ETH-Bibliothek Zürich, E-Periodica, <https://www.e-periodica.ch>**

Représentant  
pour la Suisse Romande:  
E. Baldeck  
15 avenue du Denantou  
1000 Lausanne  
Tél. (021) 26 20 07

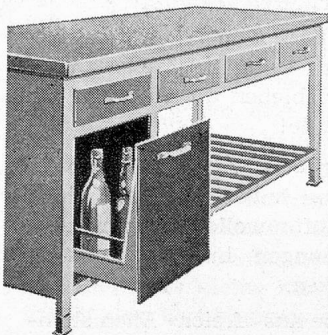
# Jetzt rationalisieren !!

schneller  
besser  
billiger

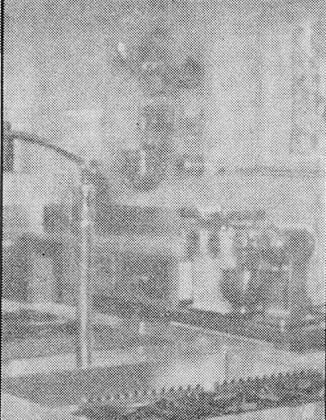
Probleme in der Küche? Dann zu Schwabenland.

Wir übernehmen die  
Planung und Ausführung  
kompletter  
Küchen- und Kantinen-  
Einrichtungen.

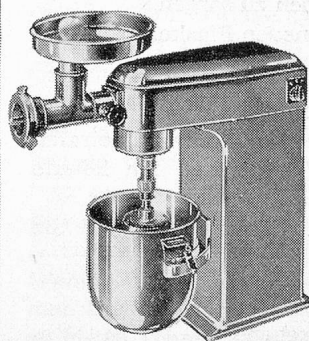
Cheftisch Mod. 8



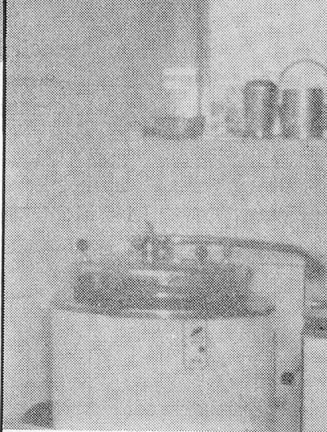
Kartoffelschälmaschine  
Original Schwabenland



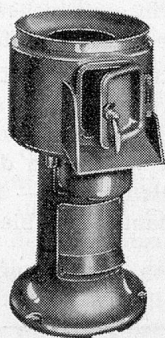
Universal-Küchenmaschinen  
Modell Parfex-Junior



Geschirrwaschmaschine  
Modell Excelsior

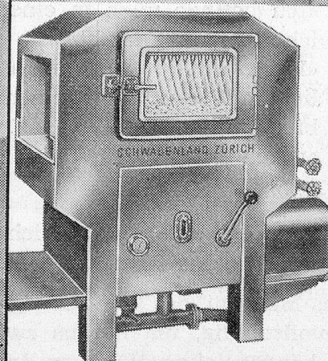


Unterbau aus Flusstahl —  
Schubladen aus Weissblech  
oder rostfreiem Stahl, auf Kugel-  
lagerrollen. Vorderfronten aus  
poliertem Chromnickelstahl.  
Griffe verchromt. Ein Flaschen-  
auszug. Herausnehmbares Rost-  
tablar verzinkt, Gewürz-Einsatz.  
Tischplatte aus Marmor, Buchen-  
holz 55mm dick oder rost-  
freiem Stahl.



Stundenleistung je nach Modell  
200-1500 kg — für jeden Betrieb  
die richtige Grösse  
— Ständer aus einer Leichtmet-  
tall-Spezial-Legierung — erhält-  
lich mit verschiedenen Zusatz-  
Apparaturen

Planetar-Rührwerk, 2 Geschwin-  
digkeiten — Schlagkessel aus  
rostfreiem Stahl — Gehäuse aus  
einer Leichtmetall-Legierung,  
daher keine Farbschäden — fol-  
gende Zusatzgeräte können ver-  
wendet werden: Passierma-  
schine, Reib- und Schneide-  
maschine, Fleischhack-, und  
Schnitzelmaschine etc.



einwandfreie Geschirreinigung  
mit Waschmitteldosierung —  
erfüllt jedes Abtrocknen und  
verleiht dem Geschirr einen  
schönen Glanz — Stundenlei-  
stung je nach Modell 40-100  
Körbe — für jeden Betrieb die  
richtige Grösse



**SCHWABENLAND & CO. AG 8021 ZÜRICH**

Betriebsküchen-Einrichtungen Nüscherstrasse 44 Tel. 051/253740