

Objektyp: **Advertising**

Zeitschrift: **Fachblatt für schweizerisches Heim- und Anstaltswesen = Revue suisse des établissements hospitaliers**

Band (Jahr): **38 (1967)**

Heft 9

PDF erstellt am: **10.08.2024**

### **Nutzungsbedingungen**

Die ETH-Bibliothek ist Anbieterin der digitalisierten Zeitschriften. Sie besitzt keine Urheberrechte an den Inhalten der Zeitschriften. Die Rechte liegen in der Regel bei den Herausgebern. Die auf der Plattform e-periodica veröffentlichten Dokumente stehen für nicht-kommerzielle Zwecke in Lehre und Forschung sowie für die private Nutzung frei zur Verfügung. Einzelne Dateien oder Ausdrucke aus diesem Angebot können zusammen mit diesen Nutzungsbedingungen und den korrekten Herkunftsbezeichnungen weitergegeben werden. Das Veröffentlichen von Bildern in Print- und Online-Publikationen ist nur mit vorheriger Genehmigung der Rechteinhaber erlaubt. Die systematische Speicherung von Teilen des elektronischen Angebots auf anderen Servern bedarf ebenfalls des schriftlichen Einverständnisses der Rechteinhaber.

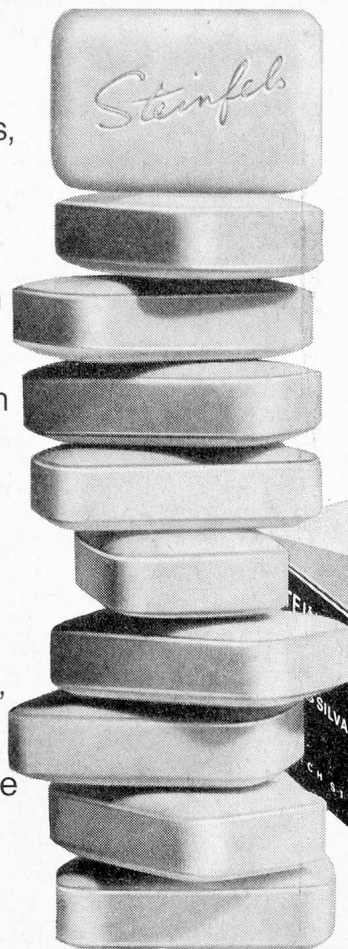
### **Haftungsausschluss**

Alle Angaben erfolgen ohne Gewähr für Vollständigkeit oder Richtigkeit. Es wird keine Haftung übernommen für Schäden durch die Verwendung von Informationen aus diesem Online-Angebot oder durch das Fehlen von Informationen. Dies gilt auch für Inhalte Dritter, die über dieses Angebot zugänglich sind.

Ärzte, Zahnärzte,  
Anstalten, Spitäler,  
Hotels, Restaurants,  
Bureaux,  
Verwaltungen und  
alle rationell  
einkaufenden  
Familien profitieren  
vom niederen  
Vorzugspreis der  
reich schäumenden  
Steinfels-Feinseife  
in der gefälligen  
10er Packung!

Hergestellt bei  
Friedrich Steinfels  
nach dem  
berühmten  
Mazzoni-Verfahren,  
ist diese Feinseife  
mancher  
teuren Toilettenseife  
ebenbürtig!

Friedrich Steinfels  
Zürich



# 10 Steinfels- Feinseifen

ausgiebig und vorteilhaft



mit 15 Silva-Punkten



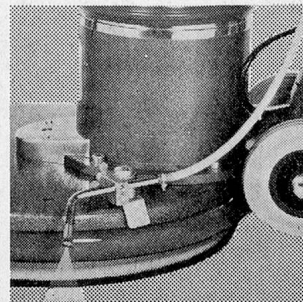
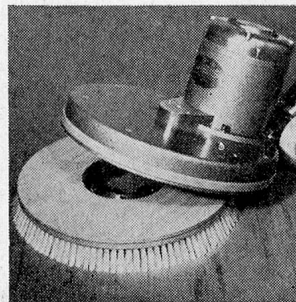
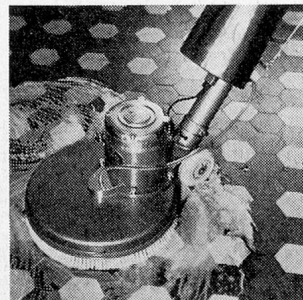
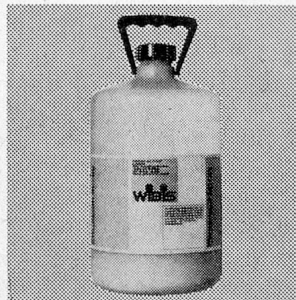
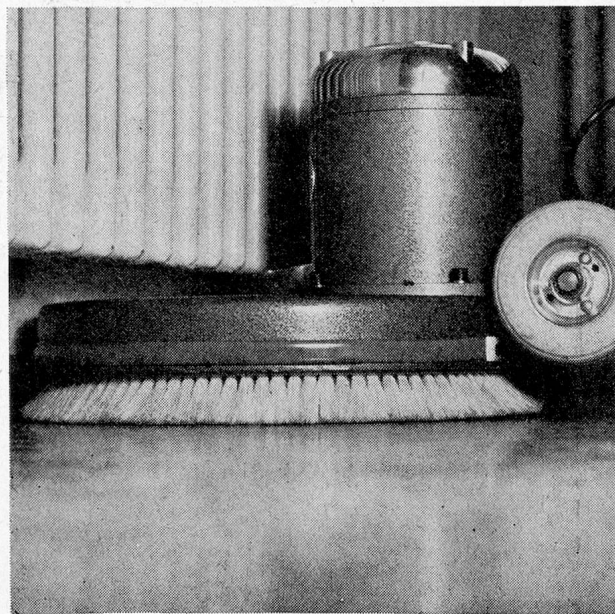
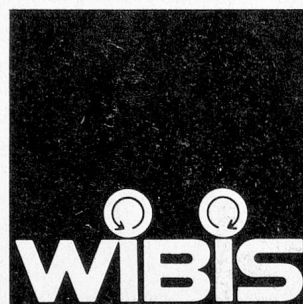
## Wibis 1500 — die handliche Mehrzweck-Bodenpflege- maschine mit dem ersten — nicht tropfenden Spray-Gerät.

Wibis 1500 — mit einer Arbeitshöhe von weniger als 10 cm — ist für Fegen, Blochen, Spraysen, Shampooonieren besonders geeignet.

Wibis-Bodenpflegegeräte und -Produkte helfen Ihnen noch rationeller zu arbeiten. Verlangen Sie ausführliche Prospekte. — Unser geschultes Fachpersonal steht Ihnen für alle Fragen der Reinigungsprobleme unverbindlich zur Verfügung.

**Wibis AG 8910 Affoltern am Albis Tel. 051/99 63 36/99 51 94**  
**Bodenpflege-Maschinen, -Geräte und -Produkte**

☎20



Wir erstellen:  
**Kühlschrankanlagen in transportabler  
und ortsfester Ausführung,  
Kühl- und Gefrierräume,  
Freezer-Placenanlagen für Küche  
und Economat,  
Klimaanlagen, Leichen-Kühlanlagen,  
Isolierungen gegen Kälte, Wärme  
und Schall.**

**100**  
JAHRE

**SCHL**



Referenzen von Kinder-, Bürger- und  
Altersheimen, privaten und kantonalen Anstalten,  
Erziehungsheimen usw.  
Profitieren auch Sie von unserer grossen Erfah-  
rung. Unsere Beratung ist für Sie unverbindlich.  
Unser Service ist prompt und vorteilhaft.

**A. SCHELLENBAUM+CO. AG WINTERTHUR**

**SCHLARAFFIA**



In klinischer und ärztlicher Praxis seit Jahrzehnten bewährt und  
stets auf dem Stand der neuesten Entwicklung: Schlaraffia-  
Spitalmatratzen in umfassenden Varianten.

Schlaraffiawerk AG Basel



# Maggi Knöpfli

**noch grösser –  
noch besser** erstklassige Qualität  
schnell zubereitet  
praktisch für die Mise en place

## neu

für Sie geschaffen: MAGGI Rezept-Kartei für rationelle Menu-Planung.  
Die Rezeptkarten erhalten Sie gratis beim nächsten Besuch unseres Vertreters.

**MAGGI**  
**CROSSE &  
BLACKWELL**  
**NESTLÉ**

Der Patient soll gesund und das Personal entlastet werden. Diese beiden Forderungen waren bei der Konstruktion unserer Spitalmöbel wegleitend



**BASLER  
EISENMÖBELFABRIK AG.  
SISSACH**  
Tel. (061)

Metzger



## 50 JAHRE JUNG GEBLIEBEN

Schon vor einem halben Jahrhundert war die MINATOLSEIFE zum Fegen stark beschmutzter Böden bekannt und beliebt.

Inzwischen wurde MINATOL stets weiterentwickelt und ist heute ein ebenso modernes wie wirksames Reinigungsmittel.



## MINATOLWERKE AG

6002 Luzern  
Tel. 041 3 02 02

8048 Zürich  
Tel. 051 52 25 20

### Warum modern?

MINATOL ist in hohem Masse hartwasserbeständig

löst sich sowohl in warmem wie in kaltem Wasser sofort und leicht

desinfiziert und hinterlässt den frischen Geruch der Sauberkeit

MINATOL ist im Sinne des Gewässerschutzes rasch abbaufähig

und für Ihre Hände - ausgesprochen hautfreundlich

### und sehr wirksam

MINATOL ist weit mehr als eine flüssige Seife

MINATOL gilt als selbsttätiges Reinigungsmittel, vorausgesetzt, dass man es einige Minuten auf den Boden einwirken lässt

MINATOL löst auch hartnäckigen Schmutz schnell und schonend

Auf Stein-, Kunststein- und Plattenböden in Korridoren und WC-Räumen erzeugt MINATOL einen diskreten Seidenglanz.

### wer MINATOL noch nicht kennt...

verlange an der untenstehenden Adresse ein grosses Gratis-Muster

# Lips

## UNIVERSAL KÜCHEN- MASCHINEN

JAKOB LIPS  
MASCHINENFABRIK  
8902 URDORF  
TEL. 051 98 75 08



COMBIREX JUNIOR

## ELEKTRO KARTOFFEL- SCHÄL- MASCHINEN

Für jeden  
Betrieb  
die geeigneten  
Küchen-  
Maschinen

Hotels  
Restaurants  
Tea Rooms  
Kantinen  
Heime  
Anstalten  
Spitäler



**1** oder **2** oder **3** oder **4**

Die Ferrum-Mehrmulden-Glättemaschine wird mit der Entwicklung Ihres Hauses schritthalten. Durch einfachen Anbau einer weiteren Glätte-Einheit kann die Leistung Ihrer Maschine wesentlich gesteigert werden. Die neue Glättemaschine kann bis auf 4 Mulden respektive Walzen ausgebaut werden. Ferrum liefert auch Glättemaschinen mit Walzendurchmessern von 230, 250, 300, 450, 600, 800 und 1000 mm und verschiedenen Längen. Für jeden Betrieb die passende Glättemaschine von Ferrum.

Vorteile der bewährten Konstruktion:

stufenloser Antrieb für Walzengeschwindigkeiten von 2,5 m/Min. bis 25 m/Min.

stufenlos einstellbarer Glättedruck durch Hydrauliksystem

gute Ausfahrmöglichkeiten der Walze zwecks Neubewicklung

Glättemulde aus Spezialstahl

wirkungsvolle Dampfabsaugung

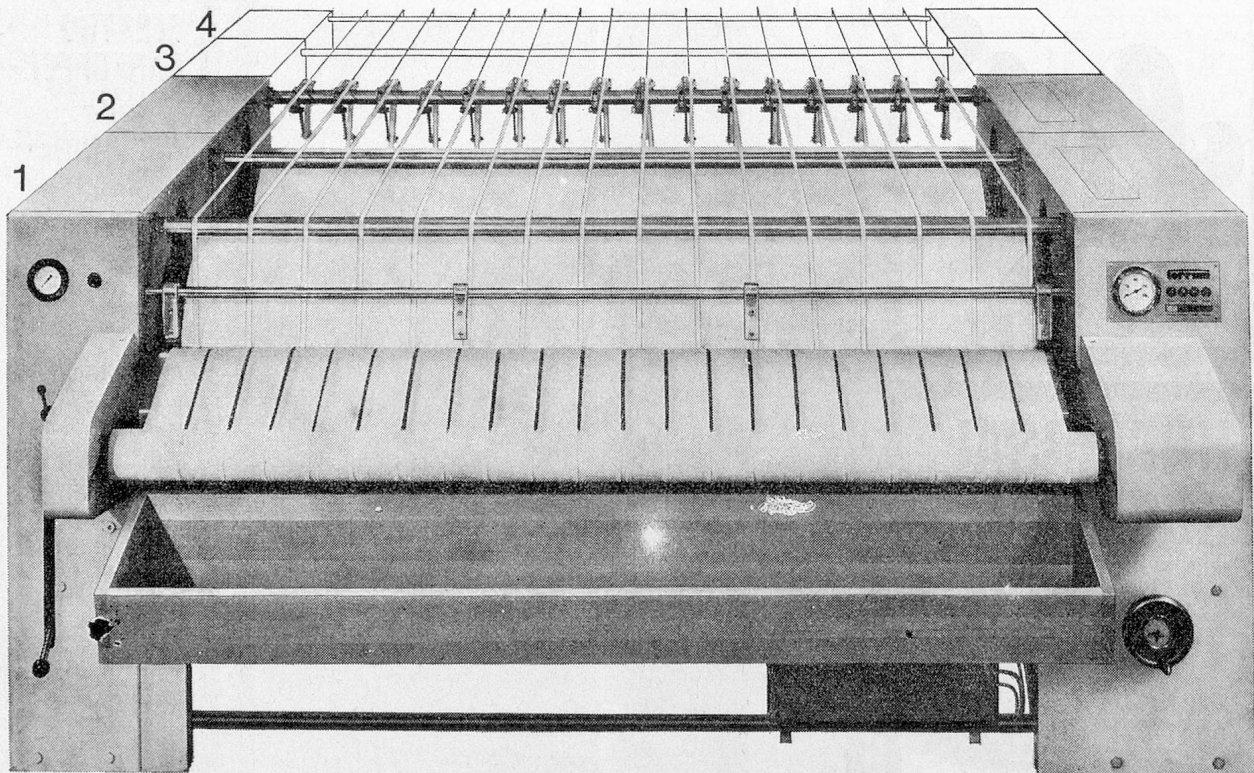
Beheizung der Mulde durch Hochdruckdampf, Heisswasser oder Heissöl

automatische Wäsche-Einführung mit Sicherheitsvorrichtung

Anbaumöglichkeiten für Eingabemaschine und Faltmaschine

**ferrum**

## Mehrmulden – Glättemaschine Typ R



Ferrum AG, Giesserei und Maschinenfabrik, 5102 Rapperswil

**Besuchen Sie uns am Comptoir Lausanne 1967 Halle 28 Stand 2819**

