

**Zeitschrift:** Fachblatt für schweizerisches Heim- und Anstaltswesen = Revue suisse des établissements hospitaliers  
**Herausgeber:** Verein für Schweizerisches Heim- und Anstaltswesen  
**Band:** 40 (1969)  
**Heft:** 4

## **Werbung**

### **Nutzungsbedingungen**

Die ETH-Bibliothek ist die Anbieterin der digitalisierten Zeitschriften. Sie besitzt keine Urheberrechte an den Zeitschriften und ist nicht verantwortlich für deren Inhalte. Die Rechte liegen in der Regel bei den Herausgebern beziehungsweise den externen Rechteinhabern. [Siehe Rechtliche Hinweise.](#)

### **Conditions d'utilisation**

L'ETH Library est le fournisseur des revues numérisées. Elle ne détient aucun droit d'auteur sur les revues et n'est pas responsable de leur contenu. En règle générale, les droits sont détenus par les éditeurs ou les détenteurs de droits externes. [Voir Informations légales.](#)

### **Terms of use**

The ETH Library is the provider of the digitised journals. It does not own any copyrights to the journals and is not responsible for their content. The rights usually lie with the publishers or the external rights holders. [See Legal notice.](#)

**Download PDF:** 07.01.2025

**ETH-Bibliothek Zürich, E-Periodica, <https://www.e-periodica.ch>**



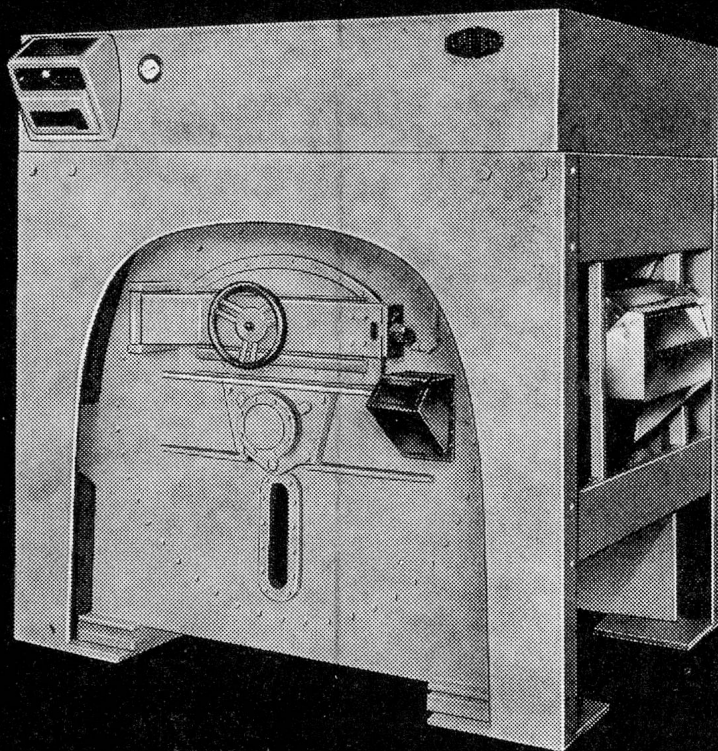
## Sie sparen eine Zentrifuge — dank FERRUM-MILNOR

Die FERRUM-MILNOR kommt aus den U.S.A. und hat sich auch in Europa glänzend bewährt. Sie ist eine der meistgekauften Wasch-, Schleuder- und Schüttelmaschinen (in Mittel- und Grossbetrieben) der Welt: über 8000 Milnor-Automaten stehen im Betrieb.

Die FERRUM-MILNOR ist automatisch gesteuert, besitzt eine

schwingungsfreie Aufhängung und kann deshalb auf höherer Tourenzahl zentrifugieren. Somit sparen Sie zwei mühsame Arbeitsgänge: Laden und Entladen einer separaten Zentrifuge.

FERRUM-MILNOR ist in 6 Grössen erhältlich, für 12, 28, 50, 80, 140 und 180 kg Inhalt, also für jeden Betrieb geeignet.



FERRUM-MILNOR mit FERRUM-Service und FERRUM-Garantie

# ferrum

FERRUM AG, Giesserei und Maschinenfabrik, 5102 Rupperswil



# Gastro-Norm Kühl- und Tiefkühlschränke

## Kühlschrank Typ MT-58

Temperatur ca. +3 bis +5 °C

Totalinhalt ca. 580 Liter

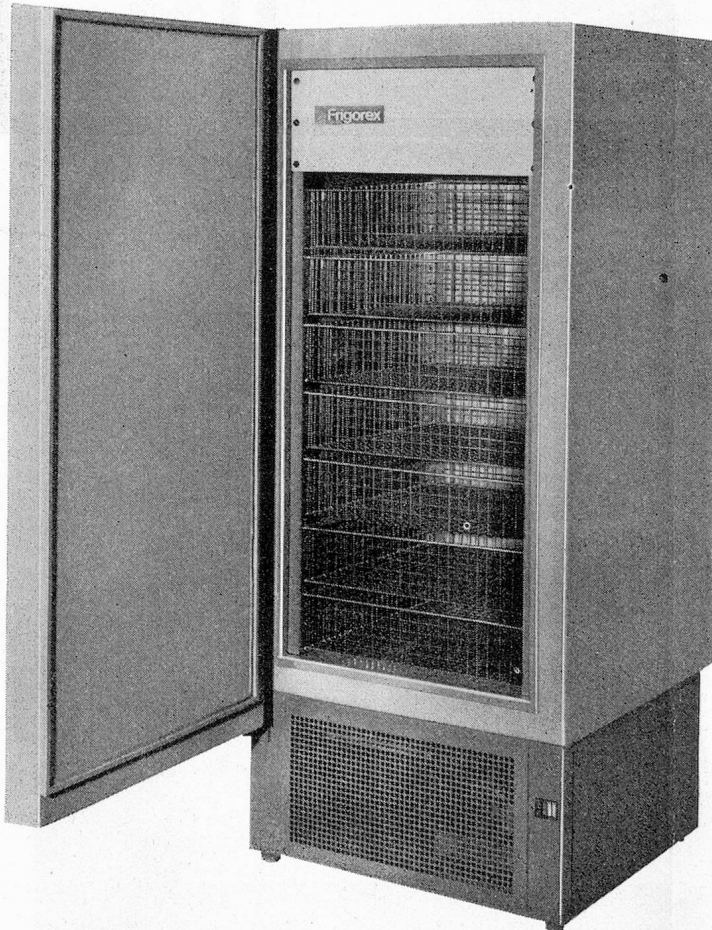
Mit dem Frigorex-Gastro-Norm-Kühlschrank werden alle Kühlprobleme des gesamten Gastgewerbes, der Grossküchen und Kantinen einwandfrei gelöst.

Innenausstattung nach freier Wahl mit Gitterrosten, Blechen, Körben oder Chromstahlschalen. Verstellbare Winkelschienen.

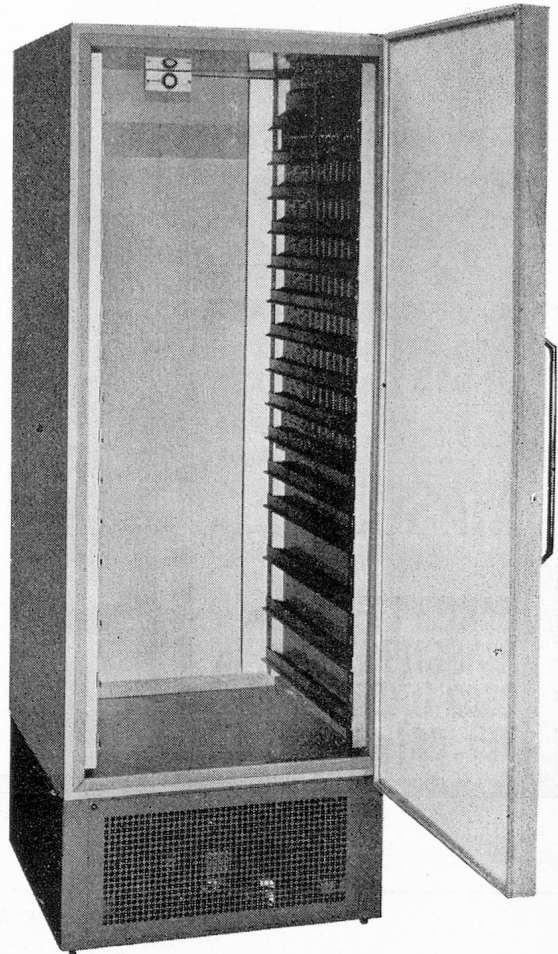
Gastro-Norm-Masse 53 x 65 cm.

Kühlaggregat steckerfertig eingebaut, Anschluss 220 V.

**Vollautomatische Abtauung mit Tropfwasserverdunstung!**



Muba: Halle 11, Stand 145



## Tiefkühlschrank

### Typ UNT-540

Einfriertemperatur ca. -30 °C

Lagertemperatur ca. -20 °C

Totalinhalt ca. 540 Liter

**Ein vollautomatischer Tiefkühlschrank mit gesteuerter Umluftkühlung.** Kein Plätzchen Innenraum bleibt vor dem intensiven Tiefkälte-Luftstrom unberührt. Lebensmittel aller Art, ganze Menus, Früchte und Glace bleiben wochen- und monatelang frisch und appetitlich im Frigorex-UNT-540.

Innenausstattung wie beim Kühlschrank Typ MT-58.

**Vollautomatische Heissgasabtauung und Tropfwasserverdunstung.**

**AG für Kälte und Klima  
6000 Luzern**

Bürgenstr. 36

Tel. 041 44 11 44

# Frigorex



# Lips

## UNIVERSAL KÜCHEN- MASCHINEN

JAKOB LIPS  
MASCHINENFABRIK  
8902 URDORF  
TEL. 051 98 75 08

COMBIREX JUNIOR



## ELEKTRO KARTOFFEL- SCHÄL- MASCHINEN

Für jeden  
Betrieb  
die geeigneten  
Küchen-  
Maschinen

Hotels  
Restaurants  
Tea Rooms  
Kantinen  
Heime  
Anstalten  
Spitäler

H

## ROBERT MAUCH ELRO-WERKE AG

ELRO für zuverlässige  
Beratung

weitsichtige  
Planung

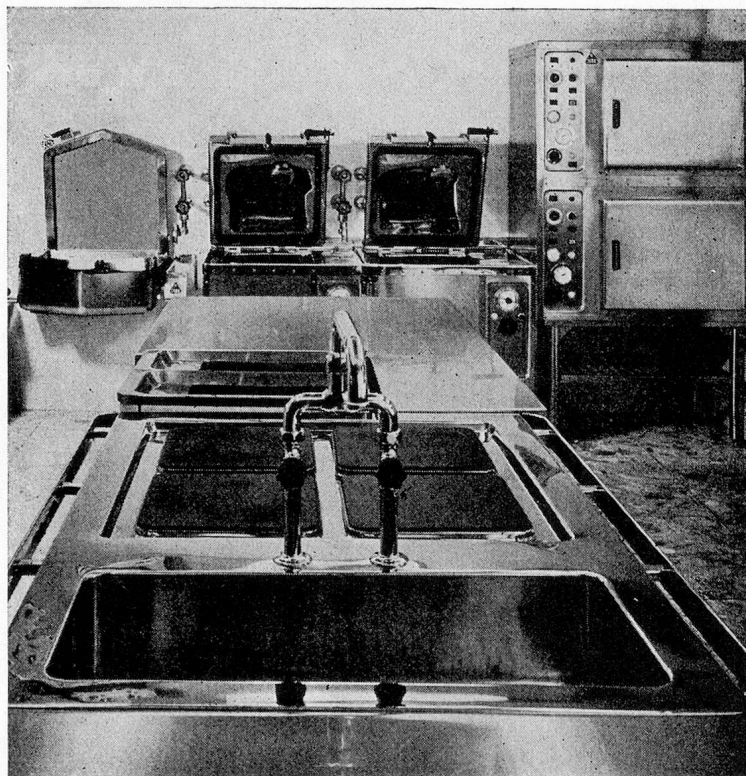
neuezeitliche  
Einrichtungen

ELRO-Kochapparate sind elektrisch-,  
gas-, dampf- oder heisswasserbe-  
heizt lieferbar



BREMgarten  
AARGAU SCHWEIZ  
Telefon 057 / 7 17 77

ELRO-Koch-, Brat-, Back- und Grillapparate in Hotels, Restaurants,  
Kantinen, Spitäler, Anstalten, Heime



ELRO hat mehr als 20 Jahre Erfahrung im Bau  
von Niederdruck-Kochapparaten mit Regulierautomatik

# SCHLARAFFIA



In klinischer und ärztlicher Praxis seit Jahrzehnten bewährt und stets auf dem Stand der neuesten Entwicklung: Schlaraffia-Spitalmatratzen in umfassenden Varianten.

Schlaraffiwerk AG Basel

Wir erstellen:

**Kühlschrankanlagen in transportabler  
und ortsfester Ausführung,**

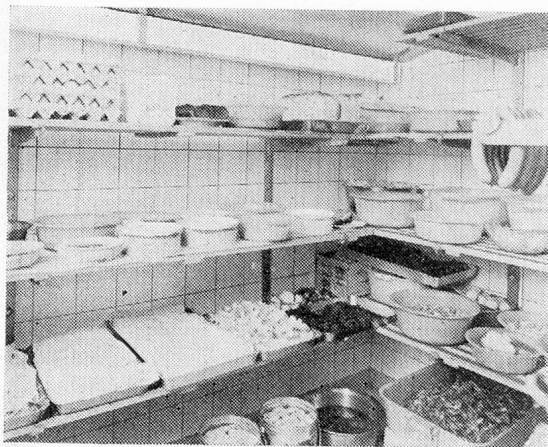
**Kühl- und Gefrierräume,**

**Freezer-Glaceanlagen für Küche**

**und Economat,**

**Klimaanlagen, Leichen-Kühlanlagen,**

**Isolierungen gegen Kälte, Wärme  
und Schall.**



Referenzen von Kinder-, Bürger- und  
Altersheimen, privaten und kantonalen Anstalten,  
Erziehungsheimen usw.

Profitieren auch Sie von unserer grossen Erfah-  
rung. Unsere Beratung ist für Sie unverbindlich.  
Unser Service ist prompt und vorteilhaft.

**100**  
JAHRE

**SCHULCO**

**A. SCHELLENBAUM+CO. AG WINTERTHUR**

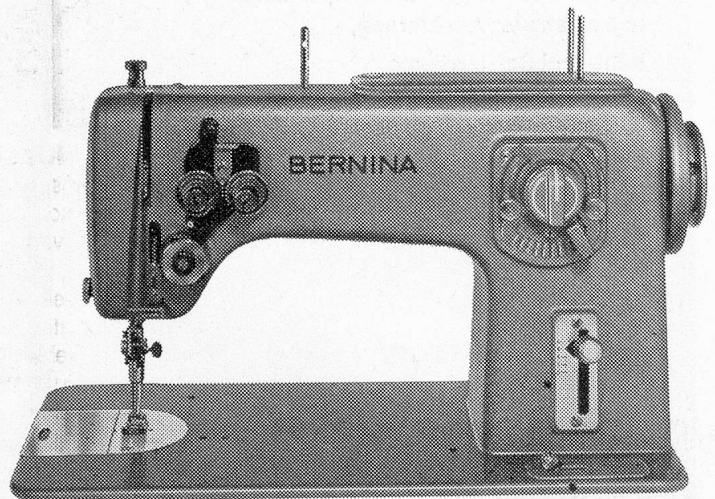


Der Patient soll gesund und das Personal entlastet werden. Diese beiden Forderungen waren bei der Konstruktion unserer Spitalmöbel wegleitend



**BASLER  
EISENMÖBELFABRIK AG.  
SISSACH**  
Tel. (061)

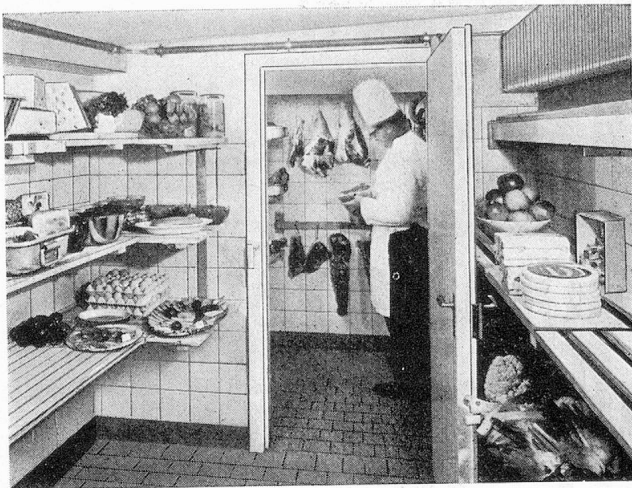
Metzger



Die erstklassige Steppstich-, Zickzack- und Stopfmaschine für Spitäler, Heime und Anstalten. Wo es Berge von Bett-, Küchen- und Tischwäsche sowie Berufskleider aller Art zu reparieren gibt, ist die Bernina Klasse 317 am richtigen Platz. Auch zur Neuanfertigung von Wäschestücken verschiedenster Art ist die

**BERNINA 317**

besonders geeignet. Verlangen Sie Prospekte und Preisunterlagen bei Fritz Gegauf Aktiengesellschaft, Bernina-Nähmaschinenfabrik, 8266 Steckborn, Telefon 054 8 29 21



Vor- und Hauptkühlraum

## 20 Jahre Sicherheit

bieten unsere Kühlanlagen. Sie dienen aber auch während 30, 40 und mehr Jahren, denn wir können Anlagen nachweisen, die seit über 40 Jahren in Betrieb stehen. Unsere Service-Stellen, die zu den allerbesten in der Schweiz zählen, bieten jede Gewähr, dass eine Autofrigor-Kühlanlage auch nach jahrelangem Gebrauch stets zur vollen Zufriedenheit des Besitzers funktioniert. Für alle jene, denen diese Sicherheit aber nicht genügt, haben wir unsere Garantie-Verlängerung geschaffen, die den Besitzern unserer Kühlanlagen eine immerwährende Fabrik-Garantie einräumt. Bei einer Anlage mit Garantie-Verlängerung führen wir, solange die Anlage in Betrieb steht, jede Kontrolle und alle Reparaturen absolut gratis aus.

Darum für jeden Kältebedarf:

**Autofrigor AG 8052 Zürich**

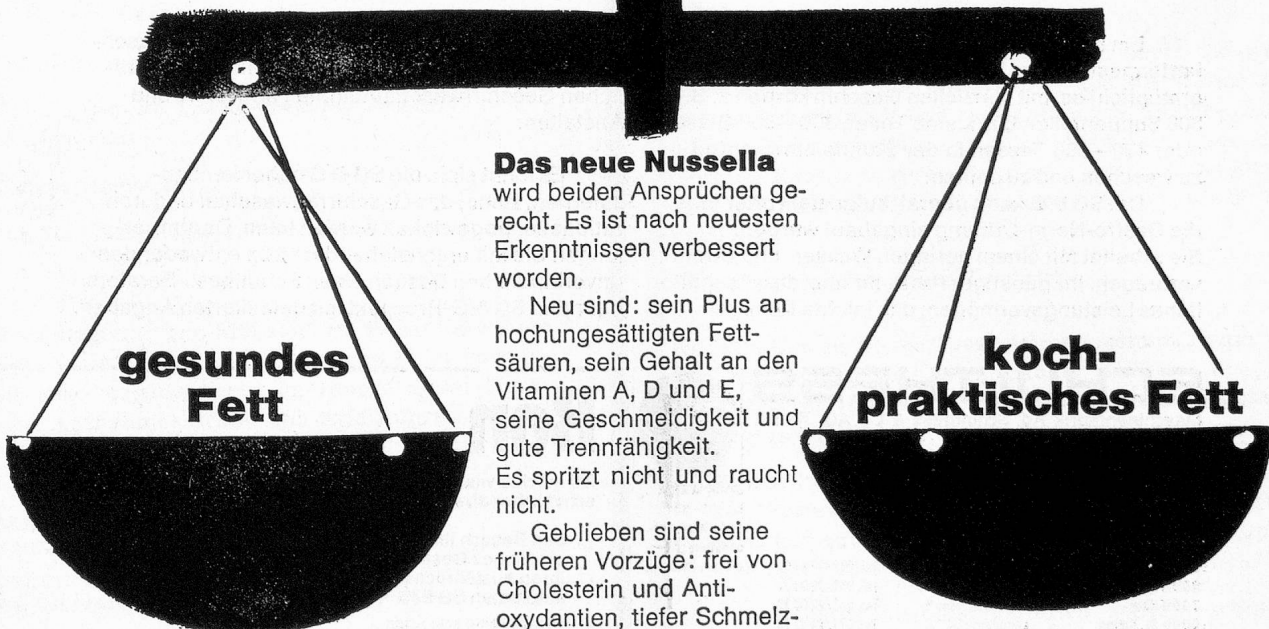
Schaffhauserstrasse 473

Tel. 051 48 15 55



Vertretungen und Service-Stellen in: Basel, Bern, Biel, Brig, Charrat, Chur, Davos, Fribourg, Genève, Lausanne, Lugano, Luzern, St. Gallen, Sierre.

Was halten Sie für gewichtiger?



**Das neue Nussella** wird beiden Ansprüchen gerecht. Es ist nach neuesten Erkenntnissen verbessert worden.

Neu sind: sein Plus an hochungesättigten Fettsäuren, sein Gehalt an den Vitaminen A, D und E, seine Geschmeidigkeit und gute Trennfähigkeit. Es spritzt nicht und raucht nicht.

Geblichen sind seine früheren Vorzüge: frei von Cholesterin und Antioxydantien, tiefer Schmelzpunkt, ausschliesslich aus ungehärteten Pflanzenfetten hergestellt.

**Das neue Nussella, das richtige Fett für Jede Küche!**

**kochpraktisches Fett**

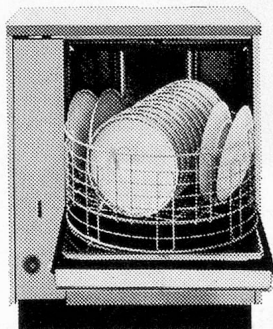
J. Kläsi, Nuxo-Werk AG,  
8640 Rapperswil,  
Telefon 055 · 2 05 91

NXG-2d



## Neu für Heime und Anstalten

# Mit dem Geschirrwaschautomaten SG 6/G von Schulthess verkürzen Sie die Wasch-, Spül- und Trocknungszeit.



Ein neuartiges System im Ablauf der lochkartengesteuerten Waschprogramme der SG 6/G ermöglicht es, mit speziellen Geschirrkörben z. B. 300 Suppenteller, 600 kleine Teller, 600—800 Gläser oder 400—500 Tassen in der Stunde einwandfrei zu waschen und zu spülen.

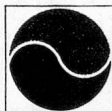
Die SG 6/G kann überall aufgestellt oder in die Gastro-Norm-Öffnung eingebaut werden. Sie arbeitet mit einem geringen Wasser- und Stromverbrauch. Ihr günstiger Preis, ihr überdurchschnittliches Leistungsvermögen, das leichte Reinigen

des ausziehbaren Boilers, die Vielfalt der Waschprogramme machen die SG 6/G somit zum eigentlichen Geschirrwaschautomaten für Heime und Anstalten.

Es lohnt sich, die SG 6/G näher kennenzulernen, zumal das Geschirrabwaschen dadurch rationeller abgewickelt werden kann. Darum verlangen Sie mit untenstehendem Bon entweder den unverbindlichen Besuch eines Schulthess-Beraters oder den SG 6/G-Prospekt mit detaillierten Angaben.

## SCHULTHESS

Maschinenfabrik Ad. Schulthess & Co. AG, Zürich



sowie in allen Elektro- und Installationsgeschäften mit diesem Zeichen.

Schulthess Automaten finden Sie bei:

### Maschinenfabrik Ad. Schulthess & Co. AG

8039 Zürich	Stockerstrasse 57	Tel. 051/27 44 50
3000 Bern	Aarberggasse 36	Tel. 031/22 03 21
7000 Chur	Bahnhofstrasse 9	Tel. 081/22 08 22
9008 St. Gallen	Langgasse 54	Tel. 071/24 97 78
1200 Genf	6, rue de la Flèche	Tel. 022/35 88 90
1003 Lausanne	3, place Chauderon	Tel. 021/22 56 41
2000 Neuenburg	9, rue des Epancheurs	Tel. 038/ 5 87 66
6962 Lugano-Viganello	Via la Santa 18	Tel. 091/51 89 71
4000 Basel	Sanitär Kuhn AG, Missionsstrasse 37	Tel. 061/43 66 70

## Bon

Ich möchte wissen, wie ich das Geschirrabwaschen wirtschaftlicher abwickeln kann. Ich wünsche deshalb

- den Besuch Ihres Schulthess-Beraters für ein unverbindliches Gespräch über die SG 6/G
- Ihren ausführlichen Prospekt über den Geschirrwaschautomaten SG 6/G

Zutreffendes bitte ankreuzen

Name: \_\_\_\_\_

Adresse: \_\_\_\_\_

PLZ und Wohnort: \_\_\_\_\_

FA