

Objekttyp: **Advertising**

Zeitschrift: **Fachblatt für schweizerisches Heim- und Anstaltswesen = Revue suisse des établissements hospitaliers**

Band (Jahr): **41 (1970)**

Heft 7

PDF erstellt am: **10.07.2024**

Nutzungsbedingungen

Die ETH-Bibliothek ist Anbieterin der digitalisierten Zeitschriften. Sie besitzt keine Urheberrechte an den Inhalten der Zeitschriften. Die Rechte liegen in der Regel bei den Herausgebern.

Die auf der Plattform e-periodica veröffentlichten Dokumente stehen für nicht-kommerzielle Zwecke in Lehre und Forschung sowie für die private Nutzung frei zur Verfügung. Einzelne Dateien oder Ausdrucke aus diesem Angebot können zusammen mit diesen Nutzungsbedingungen und den korrekten Herkunftsbezeichnungen weitergegeben werden.

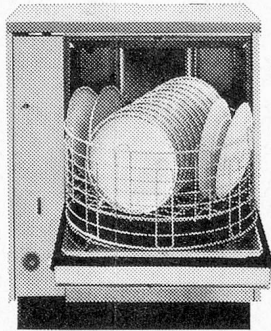
Das Veröffentlichen von Bildern in Print- und Online-Publikationen ist nur mit vorheriger Genehmigung der Rechteinhaber erlaubt. Die systematische Speicherung von Teilen des elektronischen Angebots auf anderen Servern bedarf ebenfalls des schriftlichen Einverständnisses der Rechteinhaber.

Haftungsausschluss

Alle Angaben erfolgen ohne Gewähr für Vollständigkeit oder Richtigkeit. Es wird keine Haftung übernommen für Schäden durch die Verwendung von Informationen aus diesem Online-Angebot oder durch das Fehlen von Informationen. Dies gilt auch für Inhalte Dritter, die über dieses Angebot zugänglich sind.

Neu für Heime und Anstalten

Mit dem Geschirrwaschautomaten SG 6/G von Schulthess verkürzen Sie die Wasch-, Spül- und Trocknungszeit.



Ein neuartiges System im Ablauf der loch-kartengesteuerten Waschprogramme der SG 6/G ermöglicht es, mit speziellen Geschirrkörben z. B. 300 Suppenteller, 600 kleine Teller, 600—800 Gläser oder 400—500 Tassen in der Stunde einwandfrei zu waschen und zu spülen.

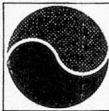
Die SG 6/G kann überall aufgestellt oder in die Gastro-Norm-Öffnung eingebaut werden. Sie arbeitet mit einem geringen Wasser- und Stromverbrauch. Ihr günstiger Preis, ihr überdurchschnittliches Leistungsvermögen, das leichte Reinigen

des ausziehbaren Boilers, die Vielfalt der Waschprogramme machen die SG 6/G somit zum eigentlichen Geschirrwaschautomaten für Heime und Anstalten.

Es lohnt sich, die SG 6/G näher kennenzulernen, zumal das Geschirrabwaschen dadurch rationeller abgewickelt werden kann. Darum verlangen Sie mit untenstehendem Bon entweder den unverbindlichen Besuch eines Schulthess-Beraters oder den SG 6/G-Prospekt mit detaillierten Angaben.

SCHULTHESS

Maschinenfabrik Ad. Schulthess & Co. AG, Zürich



sowie in allen
Elektro- und
Installationsge-
schäften mit
diesem Zeichen.

Schulthess Automaten finden Sie bei:

Maschinenfabrik Ad. Schulthess & Co. AG

8039 Zürich	Stockerstrasse 57	Tel. 051/367350
3000 Bern	Aarberggasse 36	Tel. 031/220321
7000 Chur	Bahnhofstrasse 9	Tel. 081/220822
9008 St. Gallen	Langgasse 54	Tel. 071/249778
1200 Genf	6, rue de la Flèche	Tel. 022/358890
1003 Lausanne	3, place Chauderon	Tel. 021/225641
2000 Neuenburg	9, rue des Epancheurs	Tel. 038/ 58766
6962 Lugano-Viganello	Via la Santa 18	Tel. 091/518971
4000 Basel	Sanitär Kuhn AG, Missionsstrasse 37	Tel. 061/496670

Bon

Ich möchte wissen, wie ich das Geschirrabwaschen wirtschaftlicher abwickeln kann. Ich wünsche deshalb

- den Besuch Ihres Schulthess-Beraters für ein unverbindliches Gespräch über die SG 6/G
- Ihren ausführlichen Prospekt über den Geschirrwaschautomaten SG 6/G

Zutreffendes bitte ankreuzen

Name: _____

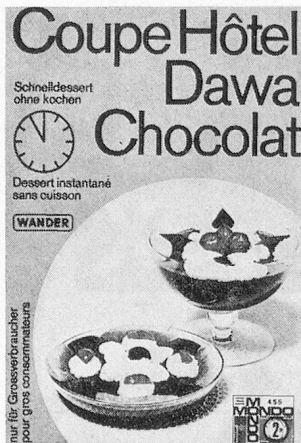
Adresse: _____

PLZ und Wohnort: _____

FA

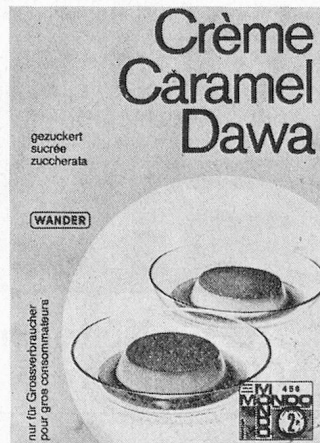
Dawa Dessert— Spezialitäten für höchste Ansprüche!

WANDER



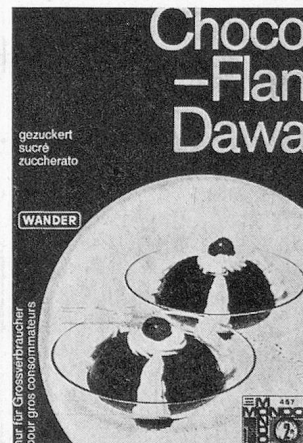
Das preisgünstige Schnelldessert zur raschen Zubereitung von Coupes, Crèmen und anderen Spezialitäten. Kein Kochen - nur mit kalter, trinkfertiger Milch anrühren.

Aromen:
Vanille, Chocolat,
Banane



Mit Crème Caramel Dawa lassen sich sogar die delikaten und leichten Caramelköpfler rasch und einfach zubereiten. Bereits gezuckert.

Caramelzucker Dawa:
Gebrauchsfertig - hergestellt aus reinem, natürlich gebranntem Zucker - zum Auscaramelisieren der Förmchen, sowie zum Aromatisieren von Crèmen, Glacen etc.



Gleiche, bewährte Qualität wie Crème Caramel Dawa - aber neu mit dem feinen Schokolade-Aroma!



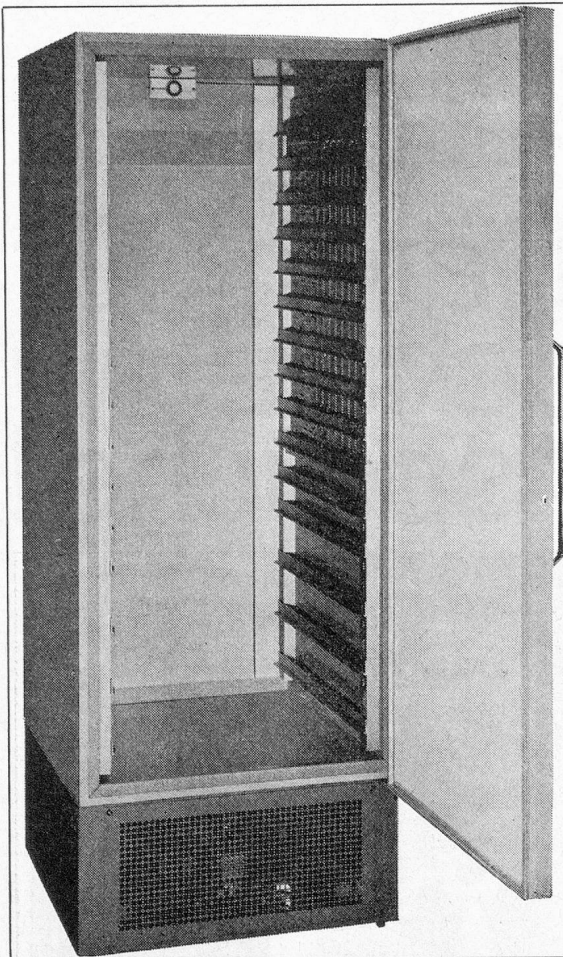
Die herrliche, tischfertige Dosencreme - sofort servierbereit.

Aromen:
Chocolat, Vanille,
Ananas,
Orange und Rum.

Muster, Prospekte und weitere Auskünfte erhalten Sie jederzeit gerne durch Dr. A.Wander AG, Bern

Sämtliche Artikel exklusiv lieferbar durch Ihren Grossisten oder Ihre Einkaufsgesellschaft

70.17



Gastro-Norm-Kühlschrank Typ MT-58

Totalinhalt zirka 580 Liter
Temperatur zirka + 3/ + 5 °C

Mit dem Frigorex-Gastro-Norm-Kühlschrank werden alle Kühlprobleme des gesamten Gastgewerbes, der Grossküchen und Kantinen einwandfrei gelöst.

Die Innenausstattung dieses Kühlschranks können Sie selbst bestimmen. Unbeschränkte Kombinationsmöglichkeiten mit Gitterrosten, Blechen, Körben oder Schalen. Verstellbare Winkelschienen.

Aggregat steckerfertig eingebaut. Vollautomatische Abtaugung und Tropfwasserverdunstung.

Verlangen Sie eine unverbindliche Offerte oder besuchen Sie uns an der IGEHO.

Frigorex

AG für Kälte und Klima
6000 Luzern

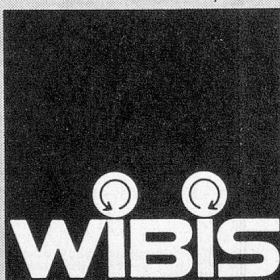
Tel. 041 44 11 44

Wibis 1600 und 1400 zwei neue Allround- Bodenpflege-Maschinen

Was zählt bei der Bodenpflege am meisten? Eine Mehrzweckmaschine mit vielen Vorteilen – werden Sie sagen. Und mit Recht. Eine solche Maschine haben Sie mit der Wibis 1600 oder 1400 – zwei Bodenpflege-Maschinen, ausgerüstet mit vielen Schikanen. Ganz besonderen Wert legten wir bei der Entwicklung dieser beiden Modelle auf Vielseitigkeit. Fegen, spänen, blochen, sprayen, shampooen oder polieren – für alle diese Arbeitsmethoden benötigen Sie nur eine Maschine. Mit kleinen Umstellungen lässt sie sich beliebig verwandeln.

Die Arbeitsbreite der Wibis 1600 beträgt 43 cm bei einem Gewicht von 40 kg. Die Wibis 1400 arbeitet auf 35 cm Breite und wiegt 28 kg. Beide Modelle sind vorzügliche Helfer für die Bodenpflege und bestens geeignet für den Lebensmittelhandel, in Gaststätten,

Verwaltungen, Industriebetrieben, Schulhäusern und Spitälern.



Wibis AG
8910 Affoltern am Albis
Bodenpflege-Maschinen,
-Geräte und -Produkte
Tel. 051 / 99 63 36 / 99 51 94





Vor- und Hauptkühlraum



Qualität schont die Nerven

denn Qualität gibt keinen Anlass zu Aerger und Verdross. Gibt es etwas Besseres als einen Autofrigo-Kühlautomaten, der auch nach vielen Jahren noch zur vollen Zufriedenheit funktioniert? Wir glauben es nicht.

Eine Autofrigo-Kühlanlage ist aber auch eine gute Kapitalanlage, selbst dann, wenn für die Anschaffung etwas mehr ausgelegt wird, denn Qualität macht sich immer bezahlt.

Die Qualität des von uns verwendeten Materials und die Perfekt-Montage, ausgeführt durch unser qualifiziertes Personal, geben unseren Anlagen das gewisse «Etwas», das zu einer guten Anlage gehört. Daran sollten Sie denken, wenn Sie an Ihrer Kühlanlage eine Aenderung oder Vergrösserung vornehmen. Darum:

Für jeden Kältebedarf

Autofrigo AG 8052 Zürich Schaffhauserstr. 473
Telefon (051) 48 15 55

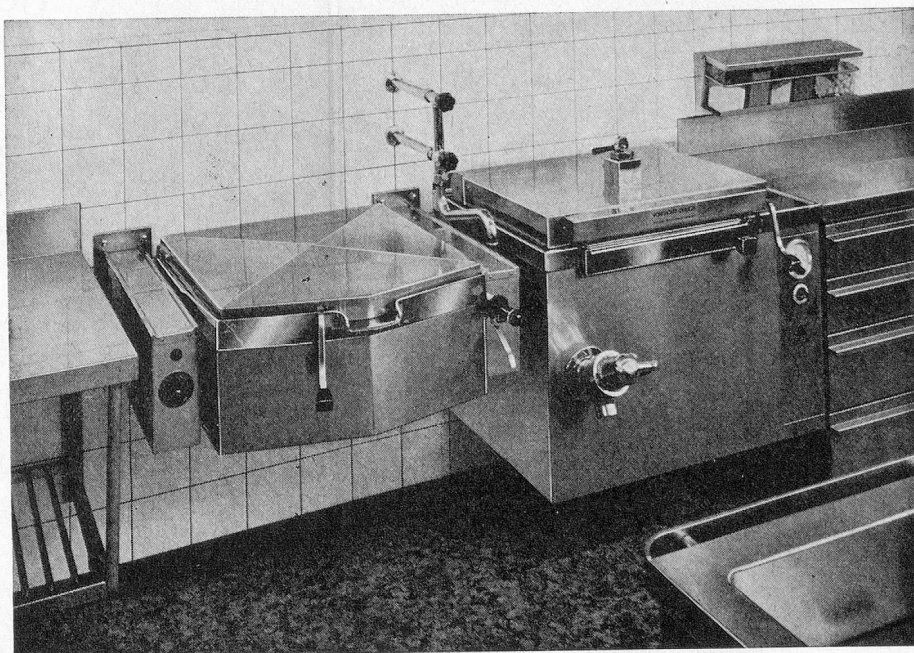
Vertretungen und Servicestellen in:

Baar, Basel, Bern, Biel, Charrat, Chur, Davos, Fribourg, Genève, Lausanne, Lugano, Luzern, St. Gallen.



ELRO plant und fabriziert neuzeitliche, rationelle Grosskücheneinrichtungen für Spitäler, Sanatorien, Heime, Anstalten. ELRO-Universal-Koch- und Druckkochapparate sind vollautomatische Allzweckgeräte und werden wahlweise für Elektro-, Gas-, Heisswasser- oder Oelumlaufl-Beheizung geliefert.

Beratung
Planung
Lieferung
Montage
Instruktion
Service



ROBERT MAUCH
ELRO-WERKE AG
5620 Bremgarten
Tel. 057 7 17 77

Speziell für
Spital- und Diät-Küchen
die neue *Knorr*

Consommé

Extra

sofort löslich, bekömmlich und stärkend

fettfrei



Dose à 1 kg
= 50 l Consommé

beliebig
viele Portionen
sekundenschnell
servierbereit

