

Zeitschrift: Fachblatt für schweizerisches Heim- und Anstaltswesen = Revue suisse des établissements hospitaliers
Herausgeber: Verein für Schweizerisches Heim- und Anstaltswesen
Band: 44 (1973)
Heft: 12

Werbung

Nutzungsbedingungen

Die ETH-Bibliothek ist die Anbieterin der digitalisierten Zeitschriften. Sie besitzt keine Urheberrechte an den Zeitschriften und ist nicht verantwortlich für deren Inhalte. Die Rechte liegen in der Regel bei den Herausgebern beziehungsweise den externen Rechteinhabern. [Siehe Rechtliche Hinweise.](#)

Conditions d'utilisation

L'ETH Library est le fournisseur des revues numérisées. Elle ne détient aucun droit d'auteur sur les revues et n'est pas responsable de leur contenu. En règle générale, les droits sont détenus par les éditeurs ou les détenteurs de droits externes. [Voir Informations légales.](#)

Terms of use

The ETH Library is the provider of the digitised journals. It does not own any copyrights to the journals and is not responsible for their content. The rights usually lie with the publishers or the external rights holders. [See Legal notice.](#)

Download PDF: 10.01.2025

ETH-Bibliothek Zürich, E-Periodica, <https://www.e-periodica.ch>

Wibis 3300/3500 – die grosse Erleichterung für schwere Reinigungsarbeiten!

Die drei wichtigsten Funktionen

1. Der Wibis-Sauger 3300/3500 saugt mit gewaltiger Kraft Wasser-, Öl- und Laugenlachen auf. (Der Wasserbehälter entleert in 45 Sekunden 45 Liter Wasser – automatisch natürlich.)

2. Der Wibis-Wassersauger saugt auch Staub. (Mit einem Handgriff den Staub-sack einsetzen, und schon holt der kombinierte Wibis-Sauger den Staub aus den hintersten Ritzen.)

3. Der Wibis-Staub- und Wassersauger 3300/3500 nimmt Ihnen auf leichte Art einen Grossteil der schweren Arbeit ab. Zudem hilft er Ihnen

sparen. (Weil dieser Perfektionist alles rascher und gründlicher erledigt.) Sie sollten sich wirklich überzeugen.

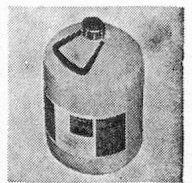
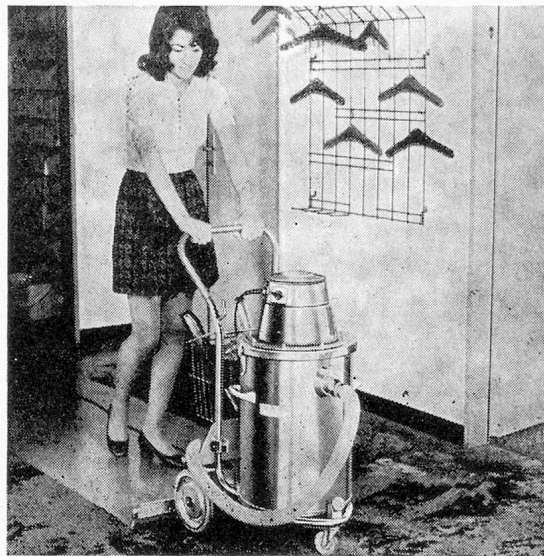
Die einfache Bedienung

Fachleute sind sich einig: der Wibis-Staub- und Wassersauger 3300/3500 gilt als wahre Pionierleistung in rationeller Bodenpflege. Ausserdem ist er handlich, praktisch und äusserst bequem zu handhaben. Doch seine grösste Glanzleistung, das ist und bleibt das vollkommene «Saubermachen». Dabei stehen Sie mit dieser robusten Maschine nie unter Zeitdruck. (Weil für die perfekte Bodenreini-

gung ein Knopfdruck genügt.)

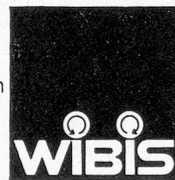
Weitere Vorteile

Die starre Saugdüse für Wasser-, Öl- und Laugenlachen ist am Kessel befestigt. Das bedeutet: der Bedienungsmann braucht die Wibis-Maschine nur noch zu führen. Kommt noch hinzu: Der Wibis-Staub- und Wassersauger eignet sich für jeden Betrieb. Schliesslich bietet Ihnen die Wibis AG diesen grossen Helfer in zwei verschiedenen Grössen an.



Die unverbindliche Vorführung

Wie rasch und tadellos diese Maschine arbeitet, demonstrieren wir Ihnen jederzeit. Sie brauchen uns nur anzurufen. Wir meinen: je schneller Sie handeln, desto rascher profitieren Sie von den vielen Wibis-Vorzügen.



Wibis AG
8910 Affoltern a/A.
Bodenpflege-
Maschinen
-Geräte und
-Produkte
Tel. 01/99 63 36
und 99 51 94

Coupon

Stellen Sie uns unverbindlich Unterlagen über den Wibis-Staub- und Wassersauger zu.

Wir möchten uns mit einem Wibis-Berater unterhalten.

Firma: _____

Sachbearbeiter: _____

Strasse: _____

PLZ/Ort: _____

Bitte einsenden an Wibis AG, 8910 Affoltern am Albis



VSA

115

Lips

UNIVERSAL KÜCHEN- MASCHINEN

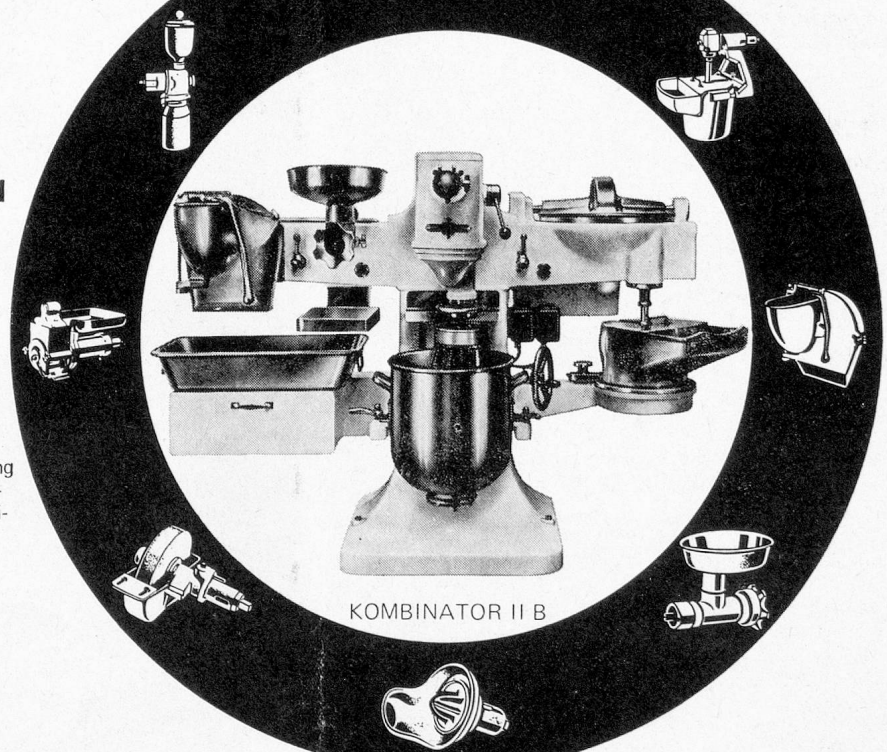
Die Kombinator-Modelle sind absolute Spitzenerzeugnisse in Konstruktion und Zweckmässigkeit.

Die Ausmasse sämtlicher Standard-Apparate, verbunden mit deren gleichzeitiger Verwendbarkeit durch mehrere Arbeitskräfte, gestatten eine optimale Ausnützung der verfügbaren Zeit. Das grosse Zubehörsortiment verhilft einem ebenfalls für weitere Arbeitsgänge an der gleichen Maschine.

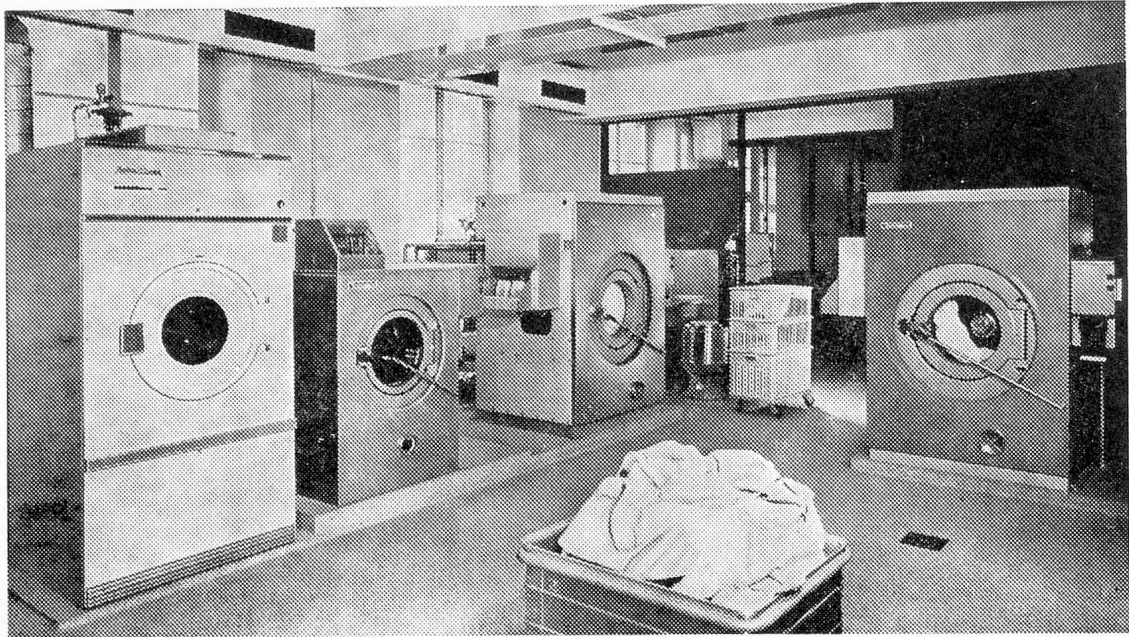
LIPS-Küchen-Maschinen sind in 10 verschiedenen Grössen erhältlich. Verlangen Sie unverbindlich eine ausführliche Dokumentation.

**JAKOB LIPS, Maschinenfabrik,
8902 Urdorf, Tel. 01/98 75 08**

Zubehöre:



KOMBINATOR II B



76.13.1

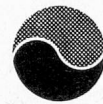
Ausschnitt aus einer Grosswaschanlage, wie sie Schulthess von A-Z projiziert, baut und installiert – gestützt auf den überlegenen Know-how, den wir während mehr als 50 Jahren in mehr als 25 Ländern gewonnen haben.

Schulthess als Generalunternehmer für Grosswaschanlagen.

Als Spezialisten mit der grössten Erfahrung im Bau von Grosswaschanlagen beschränken wir uns bei der Planung und Kostenberechnung nicht nur auf die eigentliche Waschanlage, sondern wir studieren und klären für Sie alle mit dem Bau und späteren Betrieb zusammenhängenden Fragen.

Erst nach all diesen Recherchen bestimmen wir mit Ihnen Art und Kapazitäten der Maschinen bzw. die Gestaltung der ganzen Waschstrasse — und kommen so immer zu einer Lösung nach Mass.

Nicht zuletzt auch deshalb, weil das Schulthess-Programm an Extraktoren, Transit-Wäschestrassen und Gegenstrom-Durchlaufwaschern wirklich lückenlos ist.



SCHULTHESS

Schulthess finden Sie in: Zürich, Bern, Chur, St. Gallen, Gd. Saconnex GE, Lausanne, Cressier NE, Lugano-Viganello, Basel (Sanitär Kuhn AG).

A.Z. Wädenswil