

Objektyp: **Advertising**

Zeitschrift: **Fachblatt für schweizerisches Heim- und Anstaltswesen = Revue suisse des établissements hospitaliers**

Band (Jahr): **45 (1974)**

Heft 12

PDF erstellt am: **06.08.2024**

### **Nutzungsbedingungen**

Die ETH-Bibliothek ist Anbieterin der digitalisierten Zeitschriften. Sie besitzt keine Urheberrechte an den Inhalten der Zeitschriften. Die Rechte liegen in der Regel bei den Herausgebern. Die auf der Plattform e-periodica veröffentlichten Dokumente stehen für nicht-kommerzielle Zwecke in Lehre und Forschung sowie für die private Nutzung frei zur Verfügung. Einzelne Dateien oder Ausdrucke aus diesem Angebot können zusammen mit diesen Nutzungsbedingungen und den korrekten Herkunftsbezeichnungen weitergegeben werden. Das Veröffentlichen von Bildern in Print- und Online-Publikationen ist nur mit vorheriger Genehmigung der Rechteinhaber erlaubt. Die systematische Speicherung von Teilen des elektronischen Angebots auf anderen Servern bedarf ebenfalls des schriftlichen Einverständnisses der Rechteinhaber.

### **Haftungsausschluss**

Alle Angaben erfolgen ohne Gewähr für Vollständigkeit oder Richtigkeit. Es wird keine Haftung übernommen für Schäden durch die Verwendung von Informationen aus diesem Online-Angebot oder durch das Fehlen von Informationen. Dies gilt auch für Inhalte Dritter, die über dieses Angebot zugänglich sind.

# 2

## grosse Bauprojekte und die daran beteiligten Firmen

### Heim zur Platte für Geistigbehinderte Bubikon

Die Gesamtkonzeption umfasst folgende Bauten:

Ein Werkstattgebäude zur Beschäftigung von 50 Geistigbehinderten mit Werkstatträumen, Lagerräumen, Anlieferung für Lastwagen, Garderobe, Theorieraum und Büro.

Vier Wohnpavillons mit je 12 Behinderten, getrennt nach Geschlechtern. In jedem Pavillon eine Wohnung für die Hauseltern mit Kindern sowie zwei einzelnen Personalzimmern.

Die Hauselternwohnung und die Personalzimmer sind sehr geschickt, im Winkel zweier Hausfronten, angeordnet, und sie vermitteln dadurch den Eindruck von Abgeschlossenheit und Alleinsein, was den Rahmen zur Erholung und Entspannung schafft. Die Wohnungstüren sind sehr geschickt, etwas versteckt, angeordnet.

Ein Hauptgebäude mit zentraler Küche, Speisesaal, Schul- und Waschküche, Glätte- und Schulzimmer, Gymnastikraum nebst den notwendigen Nebenräumen.

Renovation des alten Bauernhauses mit Einbau von mehreren Büros, drei Schlafzimmern für die Beobachtungsstation mit Aufenthaltsraum, eine Dreizimmerwohnung für das Werkmeisterehepaar, ein Personalzimmer und drei Zimmer für die Insassen im Dachgeschoss.

Die bestehende Wohnung wird erweitert durch Duschanlagen, Bastelraum und Nebenräumen.

Die Garage ist mit fünf Boxen und zehn offenen Abstellplätzen ausgerüstet.

### Land- erziehungsheim Albisbrunn

Mit dem im September dieses Jahres gefeierten Jubiläum

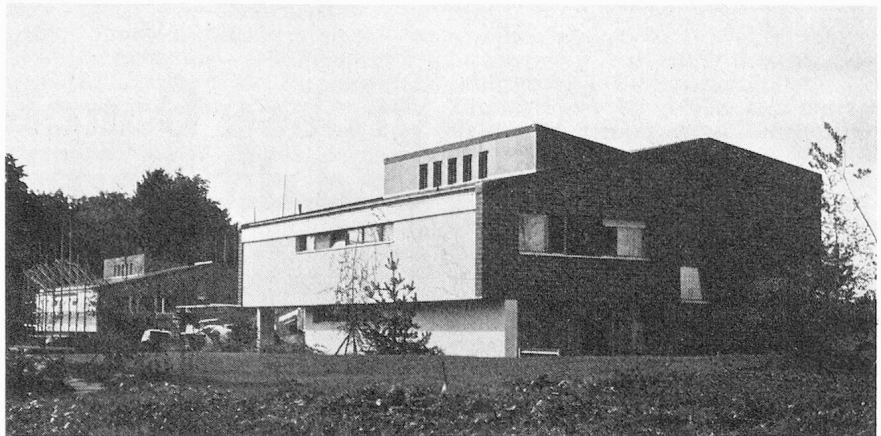
«50 Jahre Landerziehungsheim Albisbrunn» fiel die Einweihung der Neubauten der II. Baustage, der Werkstätten und Gewerbeschulräume, zusammen. Der älteste bekannte Zweig ist die Spielwarenwerkstätte, daneben arbeiten die Burschen in Schreinerei, Metallwerkstätte und Schlosserei.

Projekt  
Heim zur Platte  
Architekturbüro  
R. + B. Winkler, Zürich

Projekt  
Landerziehungsheim  
Albisbrunn  
Architekturbüro  
Jost Meier, Architekt SIA  
Wetzikon

## Heim zur Platte für Geistigbehinderte Bubikon

Architekten:  
R. + B. Winkler, Zürich



### **Widmer Max**

Malermeister  
Kratz  
8627 Grüningen  
Tel. 78 62 31  
Malerarbeiten

### **Norm-Schrank Ebmatingen AG**

Lohwisstrasse 26  
8123 Ebmatingen  
Tel. 01 95 06 23  
Lieferung von  
Element-Wandschränken

### **Lift AG**

Querstrasse 37  
8105 Regensdorf  
Tel. 840 52 52  
Lieferung und Montage  
der Aufzugsanlagen

### **Bigla AG**

3507 Biglen  
Tel. 031 91 51 51  
Lieferung von Betten, Tischen  
und Stühlen

### **Jakob Wickli**

Holzbau  
9643 Krummenau  
Tel. 074 4 10 94  
Sämtliche Zimmerarbeiten

### **Schulthess Ad. & Co. AG**

Stockerstrasse 57  
8039 Zürich  
Tel. 36 73 50  
Wäschereianlagen

### **Karl Leodolter**

Fensterfabrikation und Schreinerei  
Obermattstrasse  
8330 Pfäffikon ZH  
Fensterarbeiten und Fassaden-  
verkleidungen

### **M. Sennhauser**

Felsenrainstrasse 1  
8052 Zürich  
Tel. 50 12 22  
Sämtliche Unterlagsböden  
und Bodenbeläge

### **F. Zollinger**

Schlosserei und Metallbau  
8608 Bubikon  
Tel. 055 38 13 60  
Stahlkonstruktion  
und sämtliche Metallbauarbeiten

### **Pfister Lufttechnik AG**

Glärnischstrasse 7  
8640 Rapperswil  
Tel. 055 27 58 54  
Ausführung sämtlicher  
Ventilations- und Abluftanlagen

### **Walser Victor**

Heizungen, Oelfeuerungen  
Sanitäre Anlagen  
Tösstalstrasse 132  
8488 Turbenthal  
Tel. 052 45 22 73  
Sanitäre Installationen

### **Peterer Josef**

Spenglerei, Installationen  
Berlikon  
8633 Wolfhausen  
Tel. 055 38 17 26  
Sanitäre Installationen

### **Sidek AG**

Poststrasse 30  
6300 Zug  
Tel. 042 21 80 77  
Flachdacharbeiten  
in **HESCOPLANT**

### **Oertli Standart AG**

Zürichstrasse 130  
8600 Dübendorf  
Tel. 01 821 05 11  
Oelfeuerung und  
Wasseraufbereitungsanlage

### **Cerberus AG**

Werk für Elektrotechnik  
8708 Männedorf  
Tel. 922 61 11  
Brandmeldeanlagen

### **Therma-Grossküchen**

Zürcherstrasse 125  
8952 Schlieren  
Tel. 01 98 18 71  
Grosskücheneinrichtungen

### **Buchecker AG**

Alpenquai 28  
6002 Luzern  
Tel. 041 44 42 44  
Lieferung von Porzellan



## Josef Peterer

Sanitäre Installationen, Spenglerei  
Flachdachisolationen

8633 Wolfhausen Telefon 055 38 17 26

Ausgeführte Arbeiten:  
Vorprojektierung der ganzen  
Sanitäranlage und Ausführung  
der sanitären Installationen

Wir installieren sämtliche  
Stahlzargentüren

## Zani-Normbau AG

Küchen und Türen

Industriestrasse 8  
8404 Winterthur  
Tel. 052 29 49 81

Ausführung  
sämtlicher  
Umgebungsarbeiten

## Jakob Weber

Gartenbau  
Kempten  
8620 Wetzikon

- Heim zur Platte, Bubikon**
- Erstellen der gesamten Heizungsanlage  
**Leistung 800 000 Kcal/h**
  - 5 Unterstationen mit Warmwasser-  
aufbereitung
  - Sanitäre Anlagen im Werkstattgebäude

## Viktor Walser Turbenthal

Telefon 052 45 22 73  
Tösstalstrasse 132

Zentralheizungen  
Oelfeuerungen  
Sanitäre Anlagen  
Elektro-Speicher-  
Warmwasser-Heizung

Ein neuer Erfolg der Kreis AG

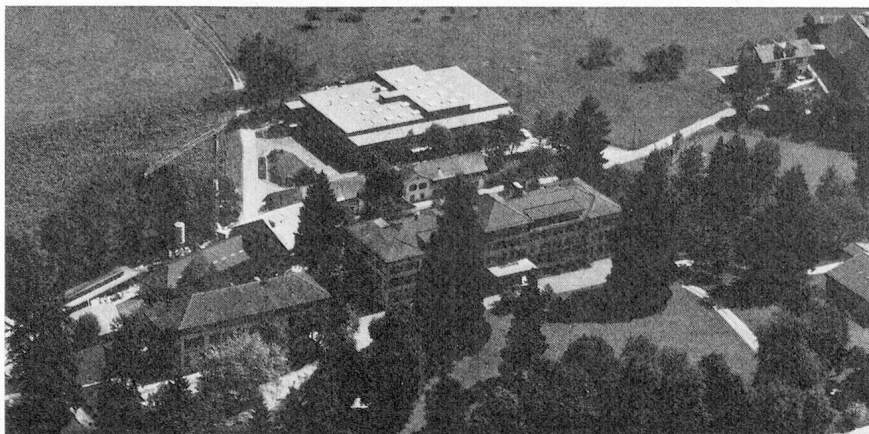
## Kreis Grossküchenanlage Heim zur Platte, Bubikon



Kreis AG, Spezialist für Verpflegungstechnik, 9014 St. Gallen, Zürcherstr. 204, Tel. 071 29 22 44

## Land- erziehungsheim Albisbrunn

Architekturbüro:  
Jost Meier, Architekt SIA  
Wetzikon



### **Störi + Co.**

Hintere Rüti  
8820 Wädenswil  
Tel. 01 75 14 33

### **Leo Ohnsorg Söhne AG**

Bedachungen und Spenglerei  
6312 Steinhausen  
Tel. 042 36 41 71  
Spenglerarbeiten und Blitzschutz

### **Hans Oetiker**

Metallwarenfabrik  
Oberdorfstrasse 21  
8810 Horgen  
Tel. 01 725 55 55  
Kompressor, Pressluftkupplungen  
und Schlauchklemmen

### **A. Reichlin**

Uttenberg  
8934 Knonau  
Tel. 01 99 01 76  
Dachdeckerarbeiten / Fassaden

### **Giov. Mirabella**

Bodenbeläge  
Neugutstrasse 7  
8134 Adliswil  
Tel. 01 70 05 11  
Unterlagsböden

### **Stuag AG**

Tiefbauunternehmung  
Steinhauserstrasse  
6330 Cham  
Tel. 042 36 56 36  
Strassen und Plätze

### **Schweiz. Waggons und Aufzügefabrik AG**

8952 Schlieren  
Tel. 98 74 11  
Warenaufzug

*Schlieren*

### **Ed. Züblin & Cie. AG**

Hoch- und Tiefbau  
Okenstrasse 4/6  
8031 Zürich  
Tel. 01 26 17 50  
Pfählung

### **A. von Wyl**

Boden- und Wandbeläge  
8910 Affoltern am Albis  
Tel. 01 99 58 46  
Keramische Wand- und  
Bodenbeläge

### **Siegfried Keller AG**

Industriestrasse 45  
8304 Wallisellen  
Tel. 01 833 02 81  
Lichtkuppeln

### **G. Kunz Erben**

Metallbau  
8707 Uetikon am See  
Tel. 01 920 01 19  
Schiebe- und Kipptore

### **Gebr. Henggeler**

Wenglistrasse 17  
8910 Affoltern am Albis  
Tel. 01 99 61 59  
Gipsarbeiten

### **Elektro Roth AG**

Albisstrasse 509  
8932 Mettmenstetten  
Tel. 01 99 02 24  
Elektroanlagen

### **W. J. Beyeler**

Bodenbeläge  
Lavendelweg 7  
8050 Zürich  
Tel. 01 46 60 41

### **Urlit AG**

Bodenbeläge  
6454 Flüelen  
Tel. 044 2 17 88  
Lieferung und Ausführung  
der URPHEN-Bodenbeläge

### **Frey & Götschi**

Tiefbauunternehmen  
Zürichstrasse  
8910 Affoltern am Albis  
Tel. 99 60 80  
Abbrucharbeiten, Erd- und  
Werkleitungen

### **Schaffroth & Späti AG**

Asphalt- und Bodenbeläge  
Pflanzschulstrasse 28  
8403 Winterthur  
Tel. 052 29 71 21  
Industrie- und Bodenbeläge

### **TARAFLEX-Beläge**

F. Schüpbach  
3292 Buswil bei Biel  
Tel. 032 84 25 41  
Lieferung und Verlegung  
des elastischen TARAFLEX;  
Turnhallenbeläge

### **Joh. Müller**

Heizung und Lüftung AG  
8630 Rüti ZH  
Tel. 055 31 15 31  
Projektierung und Ausführung  
der Heizungsanlagen

### **Mewalux AG**

Storenfabrik  
Rainstrasse 5  
8060 Zürich  
Tel. 01 43 82 88  
Lieferung und Montage  
der Leichtmetallrolläden