

Objektyp: **Advertising**

Zeitschrift: **Fachblatt für schweizerisches Heimwesen = Revue suisse des établissements hospitaliers**

Band (Jahr): **49 (1978)**

Heft 8

PDF erstellt am: **13.09.2024**

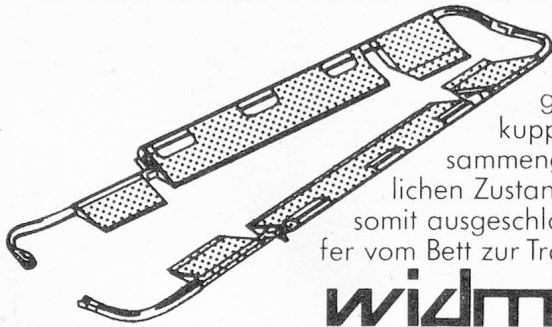
Nutzungsbedingungen

Die ETH-Bibliothek ist Anbieterin der digitalisierten Zeitschriften. Sie besitzt keine Urheberrechte an den Inhalten der Zeitschriften. Die Rechte liegen in der Regel bei den Herausgebern. Die auf der Plattform e-periodica veröffentlichten Dokumente stehen für nicht-kommerzielle Zwecke in Lehre und Forschung sowie für die private Nutzung frei zur Verfügung. Einzelne Dateien oder Ausdrucke aus diesem Angebot können zusammen mit diesen Nutzungsbedingungen und den korrekten Herkunftsbezeichnungen weitergegeben werden. Das Veröffentlichen von Bildern in Print- und Online-Publikationen ist nur mit vorheriger Genehmigung der Rechteinhaber erlaubt. Die systematische Speicherung von Teilen des elektronischen Angebots auf anderen Servern bedarf ebenfalls des schriftlichen Einverständnisses der Rechteinhaber.

Haftungsausschluss

Alle Angaben erfolgen ohne Gewähr für Vollständigkeit oder Richtigkeit. Es wird keine Haftung übernommen für Schäden durch die Verwendung von Informationen aus diesem Online-Angebot oder durch das Fehlen von Informationen. Dies gilt auch für Inhalte Dritter, die über dieses Angebot zugänglich sind.

Die WIMED-«Schaufel»-Tragbahre



Die aus zwei Teilen bestehende Schaufeltragbohrer wird ausgeschert und sorgsam unter den Verletzten geschoben. Mittels einer speziellen Schnellverschlusskupplung können die beiden Tragenhälften wieder zusammengesetzt werden. Eine Verschlimmerung des ursprünglichen Zustandes infolge unsachgemässer Lageveränderung ist somit ausgeschlossen. Ebenso wird durch ihre Anwendung der Transfer vom Bett zur Tragbohrer und umgekehrt sehr vereinfacht.

widmer

W. H. Widmer Kommunalbedarf,
Loostr. 7, 8803 Rüslikon, Tel. 01 724 21 50

Hügli - Ihr Partner in der Grossküche

Wir bieten Ihnen ein Sortiment, das Ihren Wünschen in jeder Hinsicht gerecht wird.

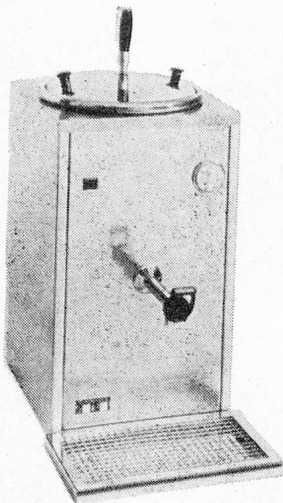
Von den bekannten Hügli-Suppen, den vorzüglichen Bouillons, über Saucen, besondere Küchenhelfer, Pasteten, bis hin zu Dessertcrèmen, Caramelköppli, Essigfrüchten und Gewürzen reicht unser Angebot!

Die bequeme Art des Einkaufens!



Hügli Nahrungsmittel AG, 9323 Steinach Telefon 071 46 39 11

WAP-Milchsiede- und Pasteurisier- apparate vollautomatisch



Wesentliche Merkmale des neuesten WAP-Modells:
Moderne, zeitgemässe Form
Gehäuse und Innenbehälter aus rostfreiem CN-Stahl
Neuester Tomlinson-Hähnen
Thermostat stufenlos einstellbar bis 84 ° mit eingebautem Schütz
Überhitzungssicherung falls Schütz oder Thermostat ausfallen sollte
Modelle für 5, 10 und 20 Liter
Die WAP-Milchsieder sind mit einer Spezialheizung und stufenloser Schaltung

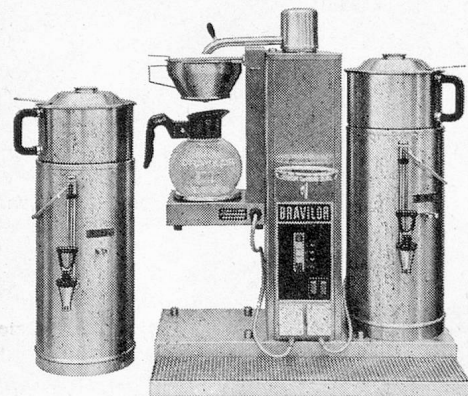
versehen. Daher: Kein Milchverlust, da Uebersieden ausgeschlossen. Mit der Anwendung dieser Apparate ist die Milch stets in voller Güte ausschankbereit.

Fabrikation und Vertrieb:
Max Wüthrich, 5723 Teufenthal
Apparatebau · Hotelbedarf
Telefon 064 46 19 66 und 61 33 78

rex-royal

HGZ-AKTIENGESELLSCHAFT
8046 Zürich 11

Zehntenhausstrasse 15-21, Tel. 01 57 14 40



BRAVILOR - Container-Brühanlagen

Modelle mit 5- und 10-Liter-Containern
Automatische Frischwasserbrüherung
Beheizbare Container

für Heime, Anstalten und Kliniken

KAFFEEMASCHINEN

BIGLA-Pflegebetten sind hilfreich und gut wie eine liebe Krankenschwester.



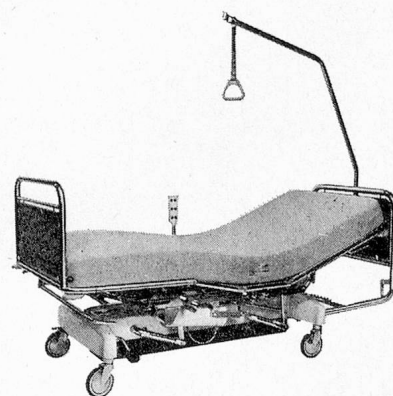
Wie man sich bettet, so liegt man. So weit das Sprichwort. Aber da Kranke und Pflegebedürftige sich bekanntlich nicht mehr selber betten können, ist es von grösster Wichtigkeit, dass sie gebettet werden können.

BIGLA-Pflege- und Krankenbetten erlauben dies in idealer Weise dank ihrer technisch ausgeklügelten und hilfreichen Konstruktion.

*Kranken-Tische/Nachttischchen/
Liegestühle/Blumenwagen usw.*

Lassen Sie sich näher informieren. Unsere Spezialisten beraten Sie fachkundig und kompetent.

*Das Alters- und Pflegeheim
«IM MORGEN» Weiningen ZH, hat
sich für das Bigla-Krankenbett
FUTURA entschieden.*



BIGLA
Stahlmöbelfabrik

Abteilung Spitalmöbel
3507 Biglen
Telefon 031 90 22 11