

Objektyp: **Advertising**

Zeitschrift: **Fachblatt für schweizerisches Heimwesen = Revue suisse des établissements hospitaliers**

Band (Jahr): **49 (1978)**

Heft 11

PDF erstellt am: **12.07.2024**

### **Nutzungsbedingungen**

Die ETH-Bibliothek ist Anbieterin der digitalisierten Zeitschriften. Sie besitzt keine Urheberrechte an den Inhalten der Zeitschriften. Die Rechte liegen in der Regel bei den Herausgebern. Die auf der Plattform e-periodica veröffentlichten Dokumente stehen für nicht-kommerzielle Zwecke in Lehre und Forschung sowie für die private Nutzung frei zur Verfügung. Einzelne Dateien oder Ausdrucke aus diesem Angebot können zusammen mit diesen Nutzungsbedingungen und den korrekten Herkunftsbezeichnungen weitergegeben werden. Das Veröffentlichen von Bildern in Print- und Online-Publikationen ist nur mit vorheriger Genehmigung der Rechteinhaber erlaubt. Die systematische Speicherung von Teilen des elektronischen Angebots auf anderen Servern bedarf ebenfalls des schriftlichen Einverständnisses der Rechteinhaber.

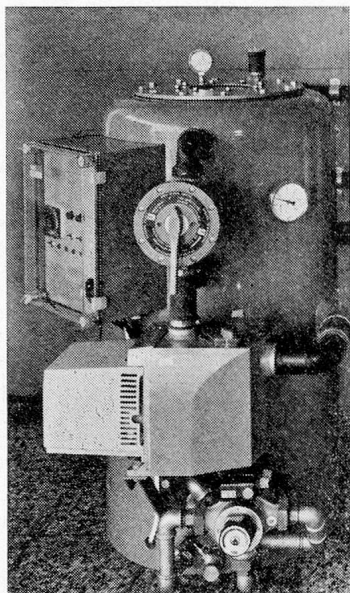
### **Haftungsausschluss**

Alle Angaben erfolgen ohne Gewähr für Vollständigkeit oder Richtigkeit. Es wird keine Haftung übernommen für Schäden durch die Verwendung von Informationen aus diesem Online-Angebot oder durch das Fehlen von Informationen. Dies gilt auch für Inhalte Dritter, die über dieses Angebot zugänglich sind.



Heime für Behinderte und Pflegebedürftige:

## Bestehen Sie auf Trinkqualität im Schwimmbadwasser!



Schwimmbadwasser hat grundsätzlich die Qualität von Trinkwasser aufzuweisen, das heisst: es muss konstant kristallklar, geruchlos, algenfrei und hygienisch wie chemisch einwandfrei, also jederzeit trinkbar sein!

Nur diese Voraussetzungen schützen vor Krankheitsfolgen und viel zu hohen Betriebskosten.

Die AWL-Wassertechnik umfasst den wirksamsten Zweikammer-Sandfilter (nach den SIA-Normen des Schweiz. Ingenieur- und Architekten-Vereins) und ein bestes, vollautomatisches Entkeimungssystem mit pH-Korrektur, Desinfektion und nötigenfalls Flockung.

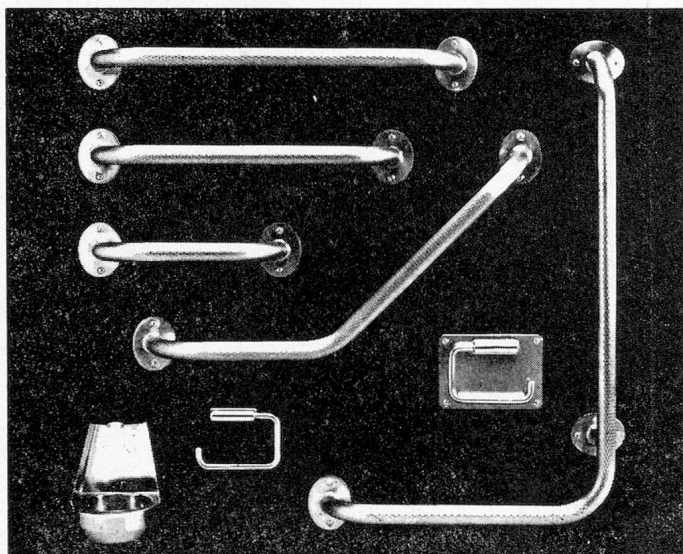
**Wir garantieren Trinkqualität im Schwimmbadwasser bei niedrigsten Betriebskosten.** Unsere Fachleute beraten Sie unverbindlich bei Neuanlagen wie Sanierungen.

# AWL

**AG für Wasser und  
Lufttechnik  
Habsburgstrasse 30  
CH - 8400 Winterthur  
Tel. 052 25 39 10**

Der behinderte Mensch ist hier das Maß aller Dinge.

## Mobilitätshilfe: **BLANCOGRIP** - rutschsicher.



Körperbehinderte und ältere Menschen haben ein extremes Sicherheitsbedürfnis. BLANCOGRIP wird diesem Wunsch gerecht. Mit Griffen, Geländern, Bügeln und Treppen, die rutschfest strukturiert sind. Die ein Abrutschen am ganzen Griff verhindern. Die Rohre aus Chromnickelstahl 18/10 sind handgerecht. Mit einem auf wissenschaftlicher Basis ermittelten Idealdurchmesser von 32 mm. BLANCO bietet noch mehr. BLANCO-MED: komplette, funktionale Einrichtungen für Kliniken, Rehabilitationszentren, Kuranstalten und Altenheime. Sprechen Sie mit BLANCO schon im Planungsstadium. Fordern Sie ausführliche Information an.

**BLANCOGRIP – Sicherheit in allen Lebensräumen.**



**BLANCO** BLANCO AG  
Notkerstr. 150 9008 St. Gallen  
Tel. 24 02 22 u. 25 24 23 Telex 77 461

# CarbaLinguaduc

## EINLADUNG

Internationale CARBA-LINGUADUC-  
Informationswoche, Bern  
vom 4. bis 9. Dezember 1978

Es sind eingeladen:

Fachleute auf dem Gebiet der Rehabilitation,  
Verantwortliche von sozialen Institutionen und  
alle, die sich für die Probleme der körperlich  
Schwerbehinderten interessieren.

Diese Veranstaltung setzt sich wie folgt zu-  
sammen:

### Ausbildungskurs

über die CARBA-LINGUADUC-Hilfsgeräte vom  
4. bis 6. Dezember 1978.

### Internationaler Kongress

vom 7. bis 9. Dezember 1978, an welchem un-  
ter anderem folgende Themen behandelt wer-  
den:

- Kommunikation mittels Symbolen
- Uebernahme des den Affenfamilien eigen-  
tümlichen Kommunikationssystems
- Anwendung von elektronischen Hilfsmitteln  
in der Pädagogik und Orthophonie
- Kommunikation bei Hirnverletzten nach dem  
Erwachen aus dem Koma
- Die Bedeutung der Musik in der Entwick-  
lung von behinderten Kindern
- Berufliche Wiedereingliederung
- usw.

Ausführliches Programm sowie Anmeldefor-  
mulare sind erhältlich bei:

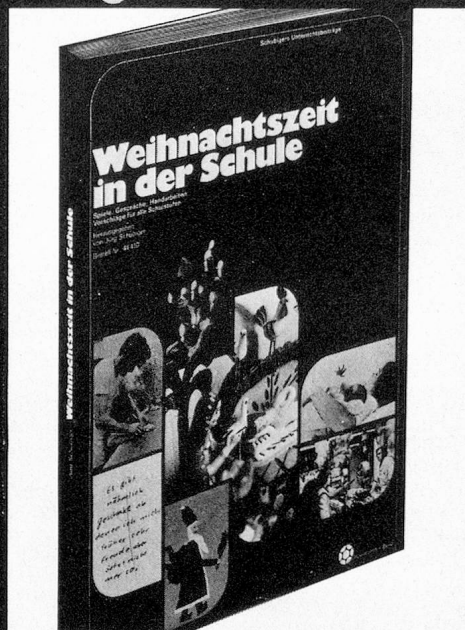
## CARBA AG

Linguaduc Division  
Waldeggstrasse 38  
3097 Liebfeld-Bern - Tel. 031 53 22 22

Keine Einschreibgebühren.

**Nur eine fachgerechte Anwendung verleiht der  
Technik vollkommenen Wert!**

# Lueg zerscht bim Schubi Neu aus der Reihe Schubigers Unterrichts- beiträge:



**Schubiger/Weihnachtszeit in der Schule**  
Spiele, Gespräche, Handarbeiten, Anregungen  
für alle Schulstufen. Die Gestaltung der vor-  
weihnachtlichen Zeit ist eine anspruchsvolle  
Aufgabe. Über 30 Autoren haben nach neuen  
Möglichkeiten gesucht und ihre Erfahrungen  
an mehr als 70 praktischen Beiträgen knapp  
und klar beschrieben. Fotos und Zeichnungen  
verdeutlichen ihre Anregungen. Das Buch  
bringt eine ungewöhnliche Fülle von Hinweisen  
für dramatische Spiele (vom „Minutenspiel“  
bis zum selber gestalteten Stück), für problem-  
orientierte Gespräche und kleine Aktionen für  
den Umgang mit Gedichten, Geschichten und  
Gebrauchstexten, für Möglichkeiten sozialen  
Lernens und für Arbeiten in der Werkstunde.

Best.-Nr. 444 10

NP 34.-

30.9

Weitere Bücher aus der Reihe  
Schubigers Unterrichtsbeiträge  
(Naturkunde I und II)  
finden Sie im Schubiger-  
Gesamtkatalog auf  
den Seiten 48-50.

## Coupon

Senden Sie mir sofort:  
— „Weihnachtszeit in der Schule“  
zum Preis von Fr. 34.-

Adresse: \_\_\_\_\_

Ausfüllen, ausschneiden und einsenden an:

 **Schubiger Verlag**

Postfach 525, 8401 Winterthur, Tel. 052 29 72 21