

**Zeitschrift:** Fachblatt für schweizerisches Heimwesen = Revue suisse des établissements hospitaliers  
**Band:** 50 (1979)  
**Heft:** 2

## **Werbung**

### **Nutzungsbedingungen**

Die ETH-Bibliothek ist die Anbieterin der digitalisierten Zeitschriften. Sie besitzt keine Urheberrechte an den Zeitschriften und ist nicht verantwortlich für deren Inhalte. Die Rechte liegen in der Regel bei den Herausgebern beziehungsweise den externen Rechteinhabern. [Siehe Rechtliche Hinweise.](#)

### **Conditions d'utilisation**

L'ETH Library est le fournisseur des revues numérisées. Elle ne détient aucun droit d'auteur sur les revues et n'est pas responsable de leur contenu. En règle générale, les droits sont détenus par les éditeurs ou les détenteurs de droits externes. [Voir Informations légales.](#)

### **Terms of use**

The ETH Library is the provider of the digitised journals. It does not own any copyrights to the journals and is not responsible for their content. The rights usually lie with the publishers or the external rights holders. [See Legal notice.](#)

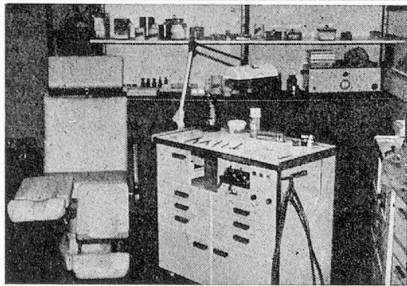
**Download PDF:** 15.10.2024

**ETH-Bibliothek Zürich, E-Periodica, <https://www.e-periodica.ch>**

Günstig abzugeben: **100 EMBRU-Krankenbetten**

gebraucht, jedoch in tadellosem Zustand (fahrbar, Kopfkeilverstellung, Trendelenburgeinrichtung, Aufzugbügel, Matratze).

Anfragen an: **Orthopädische Universitätsklinik Balgrist, Verwaltung, Forchstrasse 340, 8008 Zürich, Tel. 01 53 22 00.**



**Moderne Fusspflege-Einrichtungen seit vielen Jahren**

Verlangen Sie unsern Katalog.



**SIMON KELLER AG,  
3400 BURGDORF**

Schachen 14 Tel. 034 22 48 10

**Grossaktion Leintücher**

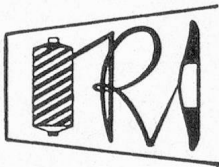
Infolge Aufgabe des Artikels **stark verbilligt** abzugeben ein grosser Posten

**la Leintücher**

180 x 260 cm (Normalmass, gute Grösse), Ober- und Unterleintücher gute Schweizer Qualität, weiss, grün oder orange.  
Stück nur Fr. 12.90.

**J. Sieber Versand**

9445 Rebstein, Tel. 071 77 29 44



**Rüegg-Handwebgarne**

Tödistrasse 52  
Postfach 158  
8039 Zürich  
Tel. 01 201 32 50

Besuchszeit:  
Mo—Fr 14—16 Uhr

**Handweb- und Knüpfgarne**

(Wolle, Leinen, Seide, Baumwolle)  
Schwedische Webstühle  
Esslinger- und Kircher-Webrahmen, Spinnräder  
Ungesponnene Wolle  
Bandwebbrettchen 20, 30 und 60 cm breit  
Plättchen zum Bandweben  
Grosse Auswahl an Fachliteratur

Verlangen Sie unsere Garnmuster und Prospekte



**Erste-Hilfe-Koffer  
Tragbahnen  
Transport-Stühle  
Ambulanz-Fahrzeuge  
Sanitäts-Mobiliar  
Phantome u. Moulagen**

**W. H. Widmer**  
Kommunalbedarf  
Loostrasse 7  
CH-8803 Rüslikon

**Für schonende und rationelle  
Waschverfahren:  
Waschmittel von**

**Henkel**

Henkel & Cie AG, Grossverbrauch 4133 Pratteln 1 Tel. 061-816331