

Objekttyp: **Advertising**

Zeitschrift: **Fachblatt für schweizerisches Heimwesen = Revue suisse des établissements hospitaliers**

Band (Jahr): **51 (1980)**

Heft 3

PDF erstellt am: **08.08.2024**

Nutzungsbedingungen

Die ETH-Bibliothek ist Anbieterin der digitalisierten Zeitschriften. Sie besitzt keine Urheberrechte an den Inhalten der Zeitschriften. Die Rechte liegen in der Regel bei den Herausgebern.

Die auf der Plattform e-periodica veröffentlichten Dokumente stehen für nicht-kommerzielle Zwecke in Lehre und Forschung sowie für die private Nutzung frei zur Verfügung. Einzelne Dateien oder Ausdrucke aus diesem Angebot können zusammen mit diesen Nutzungsbedingungen und den korrekten Herkunftsbezeichnungen weitergegeben werden.

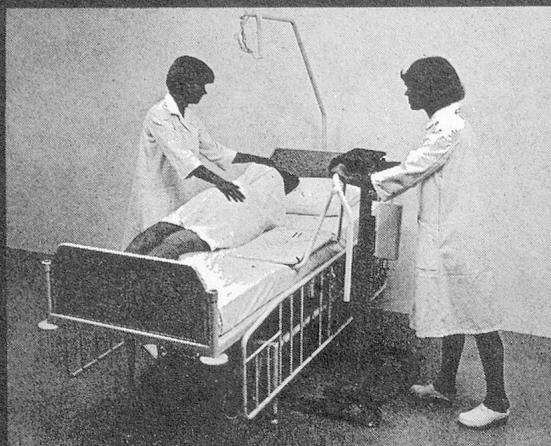
Das Veröffentlichen von Bildern in Print- und Online-Publikationen ist nur mit vorheriger Genehmigung der Rechteinhaber erlaubt. Die systematische Speicherung von Teilen des elektronischen Angebots auf anderen Servern bedarf ebenfalls des schriftlichen Einverständnisses der Rechteinhaber.

Haftungsausschluss

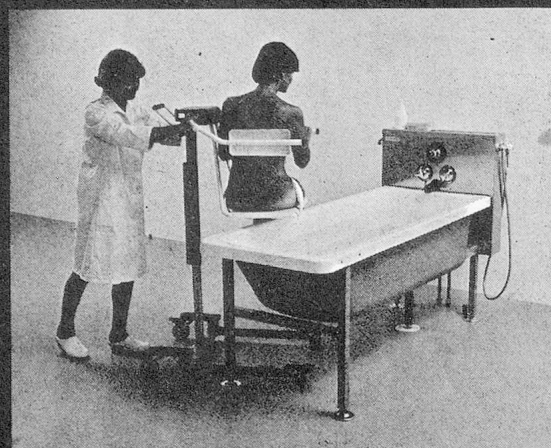
Alle Angaben erfolgen ohne Gewähr für Vollständigkeit oder Richtigkeit. Es wird keine Haftung übernommen für Schäden durch die Verwendung von Informationen aus diesem Online-Angebot oder durch das Fehlen von Informationen. Dies gilt auch für Inhalte Dritter, die über dieses Angebot zugänglich sind.

Spitalwannen

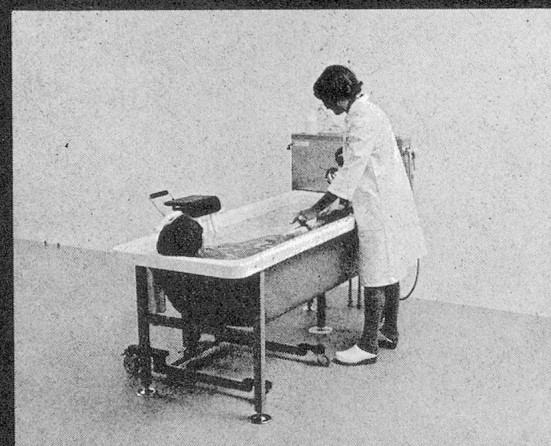
und Patientenlifter mit Sitz



Die Sitzplatte ist über dem Bett abgesenkt. Der Patient wird sanft auf die Sitzplatte übernommen und mit Rückenlehne transportiert.



Patient über Badewanne B-0745 bringen und auf Sitz ins Wasser absenken.



Mit weggeklappten Stützen geniesst der Patient volle Bewegungsfreiheit, bleibt aber auf dem Sitz, auf dem er wieder herausgehoben wird.

SIC

SIC AG
Wartenbergstrasse 15
CH-4020 Basel
Telex 62 640
Telefon 061 41 97 84

Dank hervorragender Qualität und ausserordentlicher Leistungsfähigkeit sind **LIPS**-Schälmaschinen sämtlichen Anforderungen der modernen Verpflegungsbetriebe gewachsen.



Lips

**ELEKTRO-
KARTOFFEL-
SCHÄLMASCHINEN**

JAKOB LIPS, Maschinenfabrik
8902 Urdorf, Tel. 01 734 21 08

Henkel

Textilpflege

Geschirreinigung

Allgemeine Reinigung
und Pflege

Desinfektion und
Schädlings-
bekämpfung

Händereinigung
und -pflege



Henkel GV: Spezialist für Grossverbraucher

Henkel & Cie AG · Grossverbrauch · Tel. 061 8163 31 · 4133 Pratteln 1



immer besonders gut
und ausgiebig

ORRIS-FETTWERK AG
6300 ZUG

Tel. 042 31 19 36



**Rüegg-
Handwebgarne**

Tödistrasse 52
Postfach
8039 Zürich
Tel. 01 201 32 50

Besuchszeit:
Mo—Fr 14—16 Uhr

Rüegg-Handwebgarne

(Wolle, Leinen, Seide, Baumwolle)
Glimakra-Webstühle aus Schweden
Webrahmen (Esslinger und Kircher)
Klöppelkissen
Spinnräder, Handspindeln,
Kardiermaschine Wolle und
Edelhaare zum Handspinnen
(Wolle, Alpaca, Kamelhaar,
Mohair, Wolle/Seidegemisch,
reine Seide)

Grosse Auswahl an Fachliteratur

Verlangen Sie unsere Garn-
muster und Prospekte

Gerber
Lindau

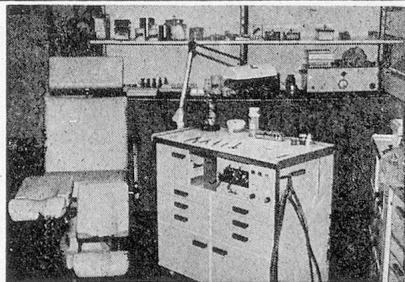
H. Gerber, Sargfabrik, 8307 Lindau

Tel. 052 33 14 23

Prompt, diskret, preisgünstig

Ueber 20 verschiedene Sargmodelle. Dienst-
leistungen und Zubehör für das Bestattungs-
wesen.

Verlangen Sie unseren Katalog.



**Moderne
Fusspflege-
Einrichtungen
seit
vielen Jahren**

Verlangen Sie unsern Katalog.

SIMON KELLER AG,
Pédicure- und Sanitätsbedarf
3400 BURGDORF

Lyssachstr. 83, Tel. 034 22 74 74



HACO

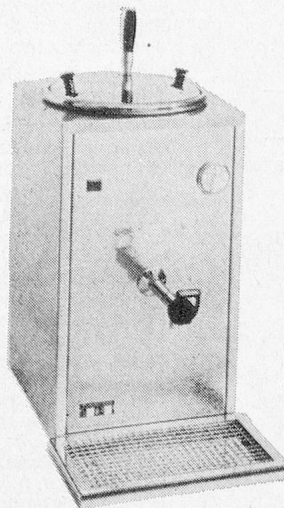


**Immer
einen Schritt
voraus**

Haco ag gütlichen
Telefon 031 / 52 00 61

**service
culinaire**

**WAP-Milchsiede- und Pasteurisier-
apparate vollautomatisch**



Wesentliche Merkmale
des neuesten WAP-
Modells:
Moderne, zeitgemässe
Form
Gehäuse und Innen-
behälter aus rostfreiem
CN-Stahl
Neuester Tomlinson-
Hähnen
Thermostat stufenlos
einstellbar bis 84 ° mit
eingebautem Schütz
Überhitzungssicherung
falls Schütz oder
Thermostat ausfallen
sollte
Modelle für 5, 10 und
20 Liter
Die WAP-Milchsieder
sind mit einer
Spezialheizung und
stufenloser Schaltung

versehen. Daher: Kein Milchverlust, da Uebersieden
ausgeschlossen. Mit der Anwendung dieser Apparate
ist die Milch stets in voller Güte ausschankbereit.

Fabrikation und Vertrieb:
Max Wüthrich, 5723 Teufenthal
Apparatebau · Hotelbedarf
Telefon 064 46 19 66 und 61 33 78