

Objektyp: **Advertising**

Zeitschrift: **Schweizer Heimwesen : Fachblatt VSA**

Band (Jahr): **52 (1981)**

Heft 12

PDF erstellt am: **05.08.2024**

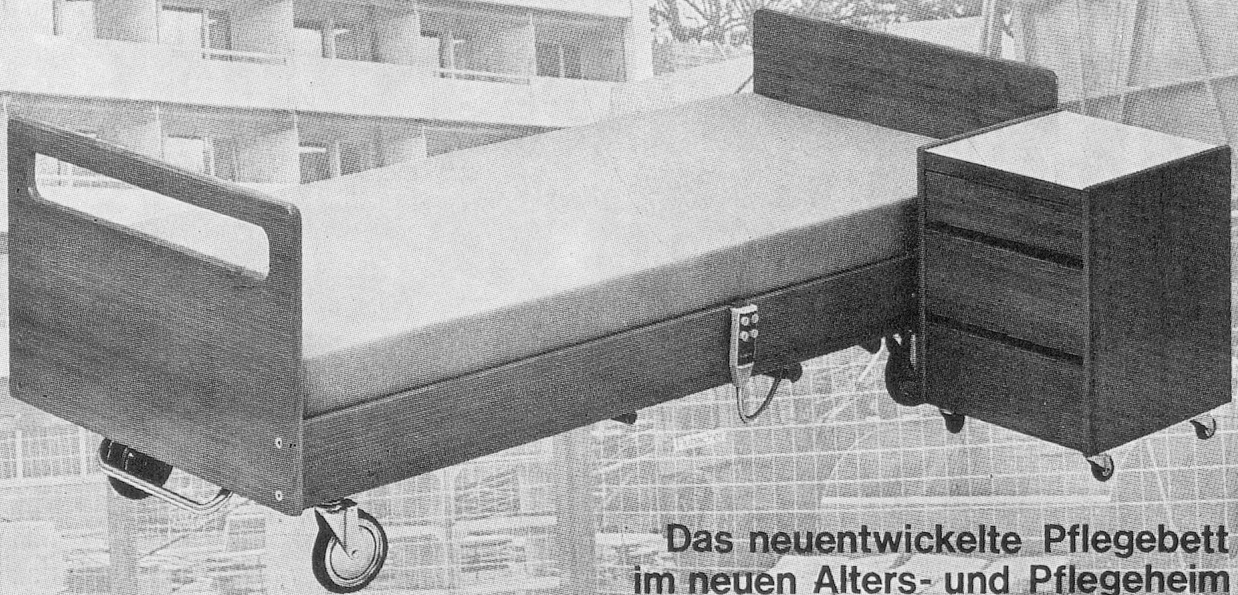
Nutzungsbedingungen

Die ETH-Bibliothek ist Anbieterin der digitalisierten Zeitschriften. Sie besitzt keine Urheberrechte an den Inhalten der Zeitschriften. Die Rechte liegen in der Regel bei den Herausgebern. Die auf der Plattform e-periodica veröffentlichten Dokumente stehen für nicht-kommerzielle Zwecke in Lehre und Forschung sowie für die private Nutzung frei zur Verfügung. Einzelne Dateien oder Ausdrucke aus diesem Angebot können zusammen mit diesen Nutzungsbedingungen und den korrekten Herkunftsbezeichnungen weitergegeben werden. Das Veröffentlichen von Bildern in Print- und Online-Publikationen ist nur mit vorheriger Genehmigung der Rechteinhaber erlaubt. Die systematische Speicherung von Teilen des elektronischen Angebots auf anderen Servern bedarf ebenfalls des schriftlichen Einverständnisses der Rechteinhaber.

Haftungsausschluss

Alle Angaben erfolgen ohne Gewähr für Vollständigkeit oder Richtigkeit. Es wird keine Haftung übernommen für Schäden durch die Verwendung von Informationen aus diesem Online-Angebot oder durch das Fehlen von Informationen. Dies gilt auch für Inhalte Dritter, die über dieses Angebot zugänglich sind.

sissach



Das neuentwickelte Pflegebett
im neuen Alters- und Pflegeheim

Basler Eisenmöbelfabrik AG 4450 Sissach Telefon (061) 984066

Das Messerli-Badelift-System – die Lösung Ihrer Badeprobleme.

Johner

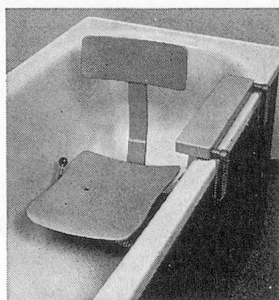
Einfache Montage.

Der leicht transportable, ca. 10 kg schwere Badelift kann durch schraubenartiges Drehen der Halterung an jedem Wannrand befestigt werden.

Dank diesen Eigenschaften wird das Gerät seit langem mit grossem Erfolg im gesamten Pflegebereich angewendet. So zum Beispiel von Gemeinde- und Krankenschwestern für individuelles Wannenbaden ihrer Pflegebedürftigen.

Sofort betriebsbereit. Ist der Badelift am Wannrand befestigt, ist er auch schon betriebsbereit. Dank der durchdachten Technik funktioniert der Lift ohne jeden Stromanschluss.

Hohe Sicherheit. Die solide, auf alle mög-

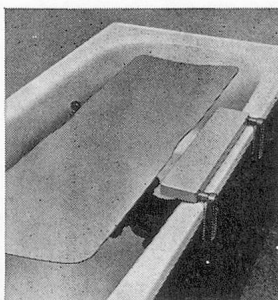


Die Rückenlehne kann, je nach Bedarf, beidseitig montiert werden.

lichen Anwendungsarten und Bedienungsfehler geprüfte und getestete Sicherheitskonstruktion aus Leichtmetall bietet Ihnen 100% Sicherheit.

Sympathische Bequemlichkeit.

Wie auf einen Stuhl, in normaler Sitzhöhe, kann sich der Badende bequem und meist auch ohne



Der Messerli-Badelift ist auch mit Kinderliegeschale lieferbar.

fremde Hilfe setzen. Durch einen leichten Händedruck wird der Badelift sanft ins Wasser gesenkt und wieder angehoben. Die Bewegungsfreiheit bleibt dabei uneingeschränkt.

Bedürfnisgerechte Anpassung.

Der Messerli-Badelift ist mit Rückenlehne und Kinderliegeschale lieferbar und kann somit den individuellen Bedürfnissen spezieller Behinderungen, Lähmungen usw. angepasst werden.

Zuverlässiger Service.

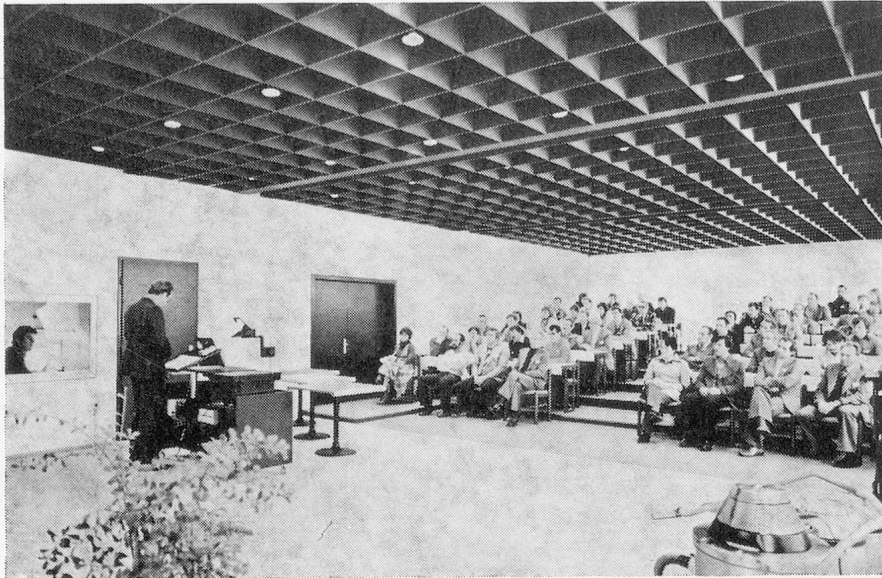
Auch nach dem Kauf sind wir für Sie da: 2 Jahre Garantie und schneller, zuverlässiger Service.

Ausgezeichnete Referenzen stehen Ihnen zur Verfügung. Verlangen Sie unseren Spezialprospekt oder besuchen Sie unseren Vorführraum. Ihr Anruf genügt.

bimeda

Rehabilitationshilfen
Schäfligrabenstrasse 32
8304 Wallisellen
Telefon 01/830 30 52

TASKI macht Schule



**In unseren Kursen für Reinigung und Wert-
erhaltung vermitteln erfahrene Spezialisten
neueste Fachkenntnisse und
erläutern moderne Arbeitsmethoden.**

Über 16 000 Reinigungsfachleute aller Stufen aus dem In- und Ausland haben unsere bekannten Tages- und Mehrtageskurse, Grund- und Spezialkurse, Seminarien für Vorgesetzte und Baufachleute mit Erfolg besucht.

Erfahrungsgemäss sind diese Kurse immer sehr früh ausgebucht.

Am besten sichern Sie sich rasch (und unverbindlich) das neue

TASKI-Kursprogramm 1982!

**Kurs
Center**

FÜR REINIGUNG UND WERTERHALTUNG

Kurs-Center A. Sutter AG
9542 Münchwilen
Telefon 073/26 26 26
(intern 341)