

Zeitschrift: Schweizer Heimwesen : Fachblatt VSA
Herausgeber: Verein für Schweizerisches Heimwesen
Band: 53 (1982)
Heft: 10

Titelseiten

Nutzungsbedingungen

Die ETH-Bibliothek ist die Anbieterin der digitalisierten Zeitschriften. Sie besitzt keine Urheberrechte an den Zeitschriften und ist nicht verantwortlich für deren Inhalte. Die Rechte liegen in der Regel bei den Herausgebern beziehungsweise den externen Rechteinhabern. [Siehe Rechtliche Hinweise.](#)

Conditions d'utilisation

L'ETH Library est le fournisseur des revues numérisées. Elle ne détient aucun droit d'auteur sur les revues et n'est pas responsable de leur contenu. En règle générale, les droits sont détenus par les éditeurs ou les détenteurs de droits externes. [Voir Informations légales.](#)

Terms of use

The ETH Library is the provider of the digitised journals. It does not own any copyrights to the journals and is not responsible for their content. The rights usually lie with the publishers or the external rights holders. [See Legal notice.](#)

Download PDF: 19.04.2025

ETH-Bibliothek Zürich, E-Periodica, <https://www.e-periodica.ch>

10

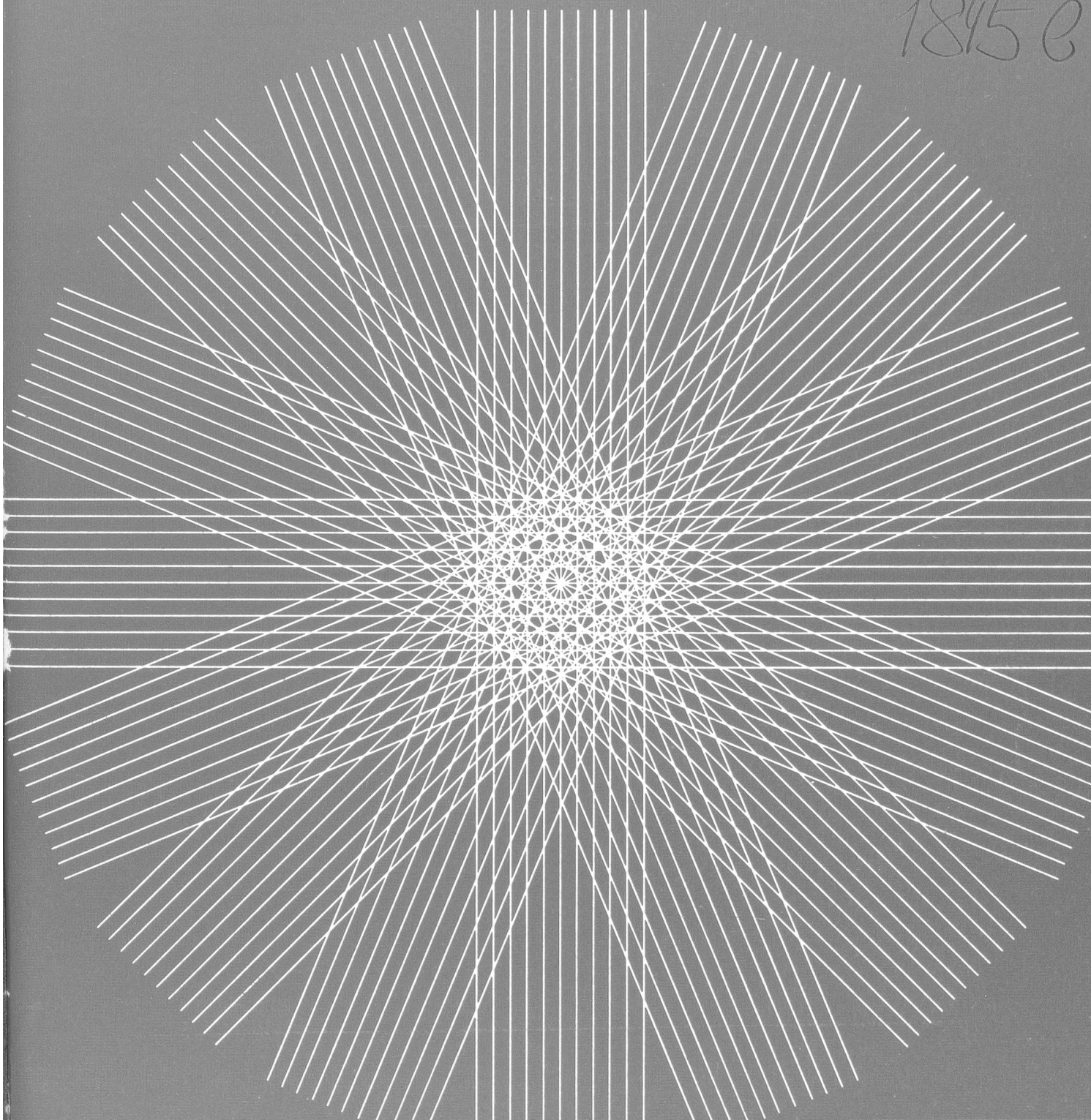
Oktober 1982 53. Jahrgang

Schweizer Heimwesen

Fachblatt VSA

Offizielles Organ des
Vereins für Schweizerisches Heimwesen und der ihm
angeschlossenen Regionalverbände und Fachgruppen

18450



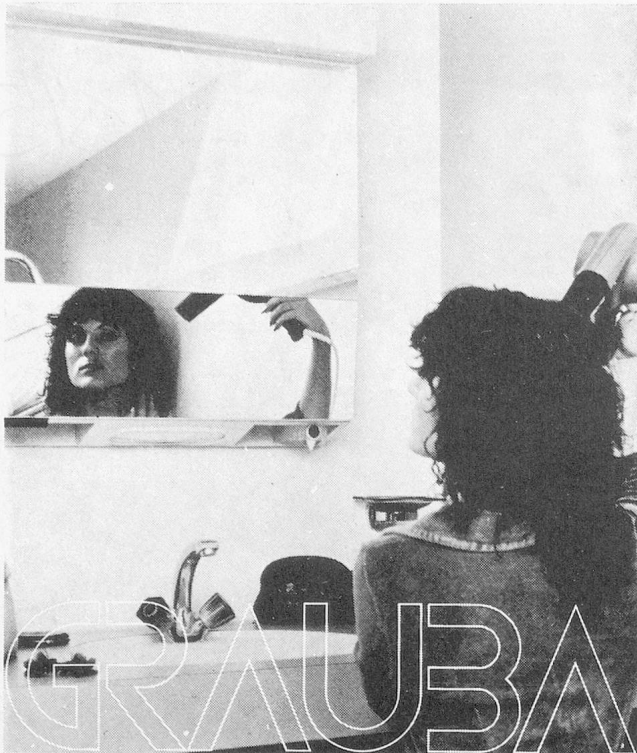


Mit Profis temporären: **Dann bleibt bei Ausfällen nichts dem Zufall überlassen.** Im Notfall sollten Sie auf die Erfahrung und das Können von Profis zählen: die Medical-Spezialisten von ADIA kennen den medizinischen Arbeitsbereich genau. Und darum auch die Anforderungen, die er an temporäre Mitarbeiter stellt. Das garantiert, dass die Aushilfe eine echte Hilfe ist – ein Profi.

Mit Profis temporären:

ADIA medical

Aarau 064/24 36 26, Baden 056/22 39 05, Basel 061/22 21 06, Bern 031/22 80 44, Biel 032/22 44 66, La Chaux-de-Fonds 039/22 53 51, Genève 022/21 71 77, Lausanne 021/20 43 01, Lugano 091/23 90 83, Luzern 041/23 08 28, Neuchâtel 038/24 74 14, Olten 062/22 26 44, St. Gallen 071/22 29 56, Schaffhausen 053/5 33 36, Solothurn 065/22 69 69, Vevey 021/52 86 07, Winterthur 052/23 94 48, Zürich 01/211 41 41. • Mitglied Berufsverband SVUTA.



Schrägspiegelschränke
verschiedenste Modelle

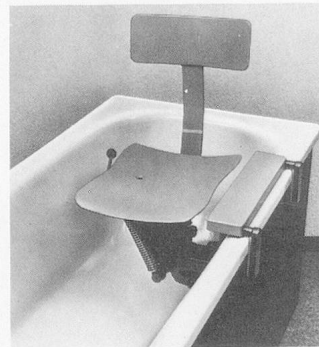
Grauba AG
Postfach
4008 Basel

Armoires à miroir incliné
différents modèles

Telefon
061/35 26 66

Besuchen Sie uns an der IFAS vom 16.–20. 11. 1982, Halle 1, Stand 132.

Der Messerli-Badelift ist ausgezeichnet

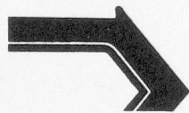


Praxisbewährte Gründe machen den Messerli Badelift zum unentbehrlichen Helfer: Leichte, transportable Konstruktion, einfache Montage und Handhabung, sofort betriebsbereit, höchste Sicherheit und Zuverlässigkeit (2 Jahre Garantie) sympathische Bequemlichkeit für Pflegepersonal und Badenden, sowie die Möglichkeit, bedürfnisgerechter Anpassung.

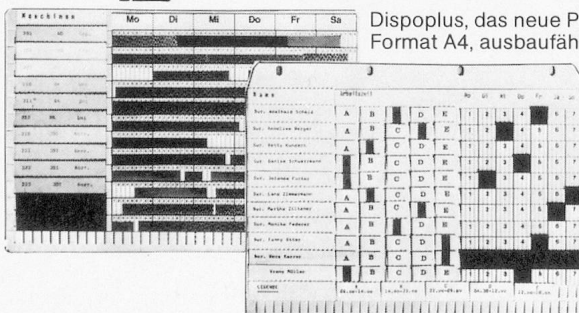
Spitäler, Altersheime, Pflegeheime, Gemeindegewerkschaften, aber auch Privathaushalte, geben dem Messerli-Badelift ausgezeichnete Referenzen. Überzeugen Sie sich selbst! Mit Ihrem Anruf machen Sie den ersten Schritt für eine unverbindliche Probeweche. Oder auch in unserem Vorführraum, wo Sie noch weitere Badelift-Modelle zur Auswahl finden. Das gehört zum kundenfreundlichen bimeda-Service. Wir freuen uns, Sie kennenzulernen.

bimeda

Rehabilitationshilfen Heim- und Spitalbedarf
Bubentalstrasse 7 CH-8304 Wallisellen Telefon 01/830 30 52



Denken und lenken mit Dispoplus



Dispoplus, das neue Planungselement nach dem Lamellenprinzip. Format A4, ausbaufähig, kopierbar. Für jede Problemlösung geeignet. Sprechen Sie jetzt über Einsatzmöglichkeiten mit dem Hersteller Rüegg-Naegeli.

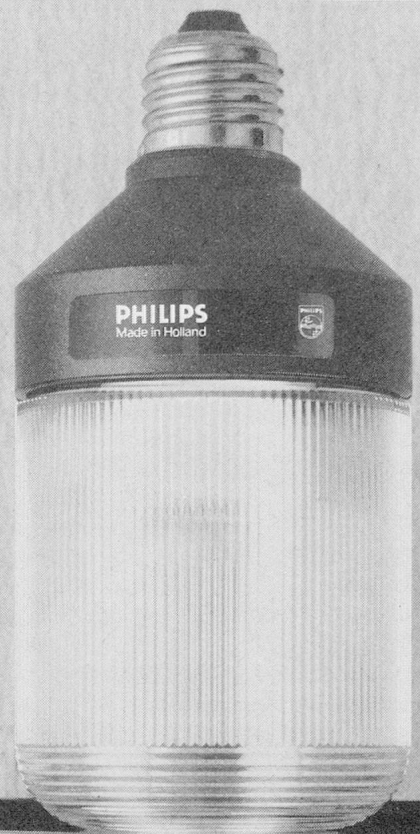
Rüegg-Naegeli
Organisationssysteme

Rüegg-Naegeli + Cie AG, 8022 Zürich, Beethovenstrasse 49, Tel. 01 - 201 22 11
Wegweisend für das Büro – heute und morgen

PHILIPS



7 8 5 6 2 H
1 0 3 8 9 N



PHILIPS
Made in Holland

1 5 8 7 1 H
0 2 4 3 9 N

**Wir haben etwas
gegen hohe Stromrechnungen.**

Philips SL* Lampen.

Sparen Sie 75% Strom und profitieren Sie von der 5fachen Lebensdauer der SL*-Lampen. Philips SL* hat das Licht, bei dem Sie gleich gut sehen wie bisher – aber wesentlich weniger bezahlen.

Ob SL*-9 Watt, SL*-13 Watt, SL*-18 Watt oder SL*-25 Watt – die Philips SL*-Lampe bringt alle Glühbirnen mit Normalgewinde aus der Fassung.

Verlangen Sie unseren ausführlichen SL*-Prospekt.

Philips SL*.
Energiesparen im besten Licht.

**SPART 75% STROM
BRENNT 5x LÄNGER
PASST IN JEDE NORMALE
FASSUNG.**