

VSA : Stellenanzeiger

Autor(en): **Verein für Schweizerisches Heimwesen**

Objektyp: **Appendix**

Zeitschrift: **Schweizer Heimwesen : Fachblatt VSA**

Band (Jahr): **60 (1989)**

Heft 2

PDF erstellt am: **11.09.2024**

Nutzungsbedingungen

Die ETH-Bibliothek ist Anbieterin der digitalisierten Zeitschriften. Sie besitzt keine Urheberrechte an den Inhalten der Zeitschriften. Die Rechte liegen in der Regel bei den Herausgebern.

Die auf der Plattform e-periodica veröffentlichten Dokumente stehen für nicht-kommerzielle Zwecke in Lehre und Forschung sowie für die private Nutzung frei zur Verfügung. Einzelne Dateien oder Ausdrucke aus diesem Angebot können zusammen mit diesen Nutzungsbedingungen und den korrekten Herkunftsbezeichnungen weitergegeben werden.

Das Veröffentlichen von Bildern in Print- und Online-Publikationen ist nur mit vorheriger Genehmigung der Rechteinhaber erlaubt. Die systematische Speicherung von Teilen des elektronischen Angebots auf anderen Servern bedarf ebenfalls des schriftlichen Einverständnisses der Rechteinhaber.

Haftungsausschluss

Alle Angaben erfolgen ohne Gewähr für Vollständigkeit oder Richtigkeit. Es wird keine Haftung übernommen für Schäden durch die Verwendung von Informationen aus diesem Online-Angebot oder durch das Fehlen von Informationen. Dies gilt auch für Inhalte Dritter, die über dieses Angebot zugänglich sind.

Stellenvermittlung / Tel. 01 252 45 75

Sprechstunde für Stellensuchende: Dienstag- und Donnerstagnachmittag.
Vorankündigung unbedingt nötig. Das Telefon kann an diesen Nachmittagen nicht bedient werden.

Der Stellenanzeiger VSA erscheint zweimal monatlich

(ausser Ende Juli)

Insertionspreise

1/8 Seite	Fr. 129.-	2/6 Seite	Fr. 361.-
1/6 Seite	Fr. 176.-	3/8 Seite	Fr. 407.-
1/4 Seite	Fr. 270.-	1/2 Seite	Fr. 547.-

Insertate ohne Erscheinungstermin werden grundsätzlich in der nächsten Ausgabe publiziert. Die Stellenvermittlung behält sich aber eine gewisse Dispositionsfreiheit vor.

Allgemeiner Wiederholungsrabatt 10% / VSA-Mitglieder-Rabatt: 28% (nur auf direkt aufgegebenen Inseraten)

Fachblatt-Ausgabe

- erscheint am 15. des Monats
- Annahmeschluss für Inserate:
am letzten des Vormonats
- Einsendeschluss für Stellengesuche
Rubriken: am 24. des Vormonats

Separat-Ausgabe des Stellenanzeigers

- erscheint am letzten Tag des Monats
- Annahmeschluss für Inserate:
am 15. des Monats
- Einsendeschluss für Stellensuchende:
am 10. des Monats (Rubriken)

Direkte Vermittlung von Personal in Heime für Kinder, Jugendliche, Behinderte und Betagte:

Vermittlungsgebühr (wird vom Arbeitgeber bezahlt):

Für VSA-Heime	8 Prozent eines Brutto-Monatsgehältes
Nichtmitglieder	10 Prozent eines Brutto-Monatsgehältes

Kosten für Stellensuchende über VSA (Rubriken):

viermalige Publikation im Stellenanzeiger
während 2 Monaten Fr. 30.-

Postadresse: Stellenvermittlung VSA, Seegartenstrasse 2, 8008 Zürich
Tram 2 oder 4, Haltestelle Kreuzstrasse oder Feldeggstrasse

Stellenanzeiger

Liste der Stellengesuche / Inserate

Stellengesuche

A Lehrer(innen), Heilpädagogen(innen), Psychologen(innen), Werkmeister.

A-42 Diplomierter Gymnastikpädagogin (38) mit grosser Erfahrung im Unterricht Geistigbehinderter sucht **Aufgabe als Bewegungstherapeutin/Psychomotorik/Rhythmik, Musik, Bewegung** (System ORFF). **Schwimmlehrerin**, Fächer einzeln oder in Kombination. Gegend **Basel/Zürich/Bern**. Stellenantritt ab sofort möglich.

A-01 Vielseitiger, gelernter Handwerker (Allrounder), **dipl. Erzieher** (42), mit langjähriger Erfahrung sowohl mit normalbegabten, verhaltensauffälligen Kindern als auch mit geistigbehinderten Kindern und Erwachsenen, sucht neue Aufgabe im Bereich **Heimwerkstatt**, geschützte **Werkstätte, Werklehrer** oder ähnliches. Region **Ostschweiz, Bodenseeraum**. Stellenantritt Frühling 1989 oder später.

A-03 Lehrer/Ganztageshortleiter (30) mit spez. Kenntnissen im handwerklichen Bereich und Erfahrung im ganzheitlichen erzieherischen Arbeiten sucht Stelle 60% (evtl. 100%) als **Werklehrer/Arbeitstherapeut** mit Kindern oder Erwachsenen. Raum **BE/SO**, Stellenantritt ab 1. April 1989.

A-04 **Psychologin FSP**, Dr. phil. (47), zweisprachig F/D, vielseitige berufliche Erfahrung, derzeit in Therapie-Zusatzausbildung, flexibel und einsatzbereit, sucht **neue Herausforderung** (Teilzeitstelle) in Institution für Kinder/Jugendliche/Familien. Raum **Zürich** bevorzugt.

A-05 Ihr **Ferienkolonie- und Klassenlager-Angebot** könnte entscheidend erweitert werden! **Werklehrer**, in ungekündigter Stellung (39), übernimmt die Leitung eines solchen Hauses, einer Freizeiteinrichtung oder die Mitarbeit in einem interessanten Heimkonzept. Raum: Ganze Schweiz, auch abgelegen, evtl. Ausland. Kann langjährige Erfahrung in Kurs-, Lager-, Teamleitung, Animation, Ergo- und Arbeitstherapie (Psychiatrie) sowie in engagierter Jugend- und Medienarbeit einbringen. Gute Referenzen. Ausführliche Unterlagen stehen zur Verfügung.

A-06 Als gelernter **Schreiner** (32), mit heilpädagogischer, sozialtherapeutischer Zweitausbildung auf anthroposophischer Grundlage, mit mehrjähriger Erfahrung, suche ich eine neue Herausforderung in einer Heimwerkstatt **Bodenseegegend/Toggenburg**. Eintritt nach Vereinbarung.

A-07 **Primarlehrer** (42) in ungekündigter Stellung, auch tätig als Übungs- und Praxislehrer in Seminar, sucht **verantwortungsvolle, interdisziplinäre Aufgabe** mit erwachsenen Menschen. Vorstellung: Tagungszentrum, Therapiestation, Begegnungsstätte, Bildungshaus, Massnahmenzentrum, Gefängnis. Raum **SO/BE/BL/AG**. Eintritt ab Juli 1989.

A-08 Werklehrerpaar sucht **Stelle in Heim oder Schule**; evtl. Teilzeit/Jobsharing oder einzeln angestellt; Franz (31), Landwirt und Werklehrer, Erfahrung mit Jugendlichen/Kindern/Sonderschülern, sucht Arbeit als Werklehrer mit Holz oder draussen (Garten, Wald, Tiere), Turnen. Renate (32), Werklehrerin/Kindergärtnerin, Erfahrung mit Kindern/Jugendlichen/Sonderschülern und Behinderten, sucht Werklehrerstelle im Bereich Ton oder Textil oder draussen (in Garten, Tiere, Naturkunde).

A-09 Organisationsstarke Persönlichkeit, Frau (39) mit langjähriger Erfahrung in Betriebsführung, Krippe - Kindergarten in Selbstverwaltung, sucht **neue Herausforderung im sozialpädagogischen Bereich** 50 %, evtl. mehr. Raum **Zürich**. Eintritt nach Vereinbarung.

B Heimleitung, Verwaltung, Fürsorge, Sozialarbeit, Hausbeamtin, kaufmännische Angestellte, diverse Berufe.

B-45 Sekretariatsleiterin (22) eines Alters- und Pflegeheimes sucht **Heimleiterstelle oder Heimleiter-Stellvertretung** in einem Altersheim. Eintritt ab 1. März 1989 möglich. Region **TG/ZH**.

B-46 Hauswirtschaftliche Betriebsleiterin (34) sucht **Teilzeitbeschäftigung** 70 bis 80 %, im Bereiche der **Aktivierungstherapie**, evtl. kombiniert mit **Stellvertretung der hauswirtschaftlichen Betriebsleiterin**. Bevorzugte Region: **Linkes Zürichseeufer oder Stadt Zürich**. Eintritt sofort möglich.

B-47 **Dipl. Haushaltleiterin** (52) sucht Stelle auf sofort in Altersheim oder Spital. Raum **Zürich, Bern, Aargau**.

B-48 Ich (46) suche neue **Tätigkeit** 50 % als Heimleiterstellvertretung, Haushaltleiterin usw. Habe das Seminar für Altersarbeit absolviert. Habe Einfühlungsvermögen, gute Auffassungsgabe und bin an selbständigen Arbeiten gewöhnt. Region **Baden/Zürich**.

B-49 Er (Jg. 48, Kfm.) und sie (Jg. 53, Mutter/Hausfrau), mit 2 Kindern, suchen eine **verantwortungsvolle und vielseitige Aufgabe** im kaufmännischen sowie praktischen Leitungsbereich oder ähnlicher Institution. Moderate Ansprüche bei gutem Umfeld, Atmosphäre und Perspektiven. Bereitschaft zu Weiterbildung nebst bestehender Leitungserfahrung.

B-01 Heimerzieher (35) mit technischer Grundausbildung und 12 Jahren Erfahrung in der Betreuung von verhaltensgestörten Jugendlichen, Absolvent des VSA-Heimleiterkurses, sucht neue Aufgabe als **Sozialarbeiter oder Betreuer im Werkbereich, Erziehungs- oder Heimleitung** im Raum **Zürich**. Eintritt nach Übereinkunft.

B-02 Gerantin (47) sucht auf Frühjahr 1989 **interessante Tätigkeit**. Ich würde gern administrative sowie Hausarbeiten (zum Beispiel Kochen) verrichten. Umweltschonend geführter Betrieb wird bevorzugt.

B-03 **Menschlichkeit und Engagement** gefragt? ... Ich (37) möchte mich in einer neuen Stelle dafür einsetzen. Ausbildung und Praxis als Primarlehrer und Legasthenietherapeut, Psychologe FSP, dipl. Berufsberater, Gesprächstherapeut SGGT (vor Abschluss). Die letzten 6 Jahre arbeite ich in einem Heim.

B-04 **Sekretärin**, anfangs vierzig, sucht eine vielseitige Aufgabe im Heimbereich oder anderer sozialer Institution. Angebote aus **ZG, AG und Zürich** werden bevorzugt. Eintritt nach 3monatiger Kündigungsfrist.

B-05 Gartengestalterin (44) mit jahrelanger kaufmännischer Erfahrung, Absolventin des VSA-Kurses «Einführung in die Arbeit mit Betagten im Heim» (Kurstag Montag, Febr. bis Nov. 1989) sucht neue Tätigkeit in **Sekretariat**, evtl. **Heimleiter-Stellvertretung** einer Altersinstitution. Region Stadt **Bern/Umgebung** oder **Solothurn**. Eintritt sofort oder nach Vereinbarung.

B-06 **Kindergärtnerin** (43), nach Unfall gehbehindert, angelernte Telefonistin mit Büroerfahrung, sucht Stelle in Heim, zirka 75 %. Raum **BE, AG, ZH** bevorzugt.

B-07 Kfm. Angestellter/Lehrer möchte im **administrativen Bereich in einem Altersheim** (evtl. kommt auch ein anderes Heim in Frage) mitarbeiten. Ich habe schon Erfahrung in der Arbeit mit alten Menschen, setze mich gerne vielseitig ein und denke an eine Dauerstelle.

B-08 **Haushaltleiterin** (30) mit einjähriger Handelsschule mit Abschluss, Praxis in Altersheimen und Kantinen (SVV), sucht geregelte 80%-Tätigkeit. (Ohne Abenddienste.) Bevorzugte Gegend **Bern** und nähere Umgebung.

B-09 Ehemaliger Kadermann des Detailhandels (kfm. Ausbildung, 55), seit Jahren als Allrounder in Altersheim tätig, sucht **leitende Aufgabe im Altersbereich**. Raum **Zürich**.

C Erzieher(innen), Gruppenleitung, Kindergärtnerinnen, Krippengehilfinnen, Kinderpflegerinnen.

C-02 **Kleinkinderzieherin** (20) sucht auf Mai/Juni 1989 Stelle in Heim oder Krippe. Region **Zürich** bevorzugt.

C-03 Holländerin (28) mit abgeschlossenem Pädagogikstudium und einem Jahr Erfahrung als Erzieherin in der Schweiz sucht Stelle als **Erzieherin** in einem Heim für verhaltensauffällige Kinder/Jugendliche. Eintritt nach Vereinbarung.

C-04 Erzieherin mit langjähriger Erfahrung in Betreuung und **Beschäftigung** sucht nach Unterbruch neue Stelle, evtl. Teilzeitpensum in **Beschäftigungsstätte** oder ähnlich in der Stadt **Bern** oder nächste Umgebung.

C-05 **Erzieherin** (31) sucht Stelle für **Wochenenddienste, Vertretungen, Aushilfen** in Kinderheimen, Jugendsiedlungen, Wohngruppen, Behindertenheimen. Arbeit mit Kindern/Jugendlichen bevorzugt. Berufserfahrung 10 Jahre (jetzt eigenes Kind, Wiedereinstieg ins Berufsleben). **Zürich** und Umgebung. Stellenantritt sofort möglich.

C-06 **Erzieherin** (24), Deutsche in ungekündigter Stellung, sucht Stelle in der Kinderarbeit (evtl. Gruppenleitung/Erziehungsleitung), mehrfache Berufserfahrung vorhanden, im gestalterischen Bereich befähigt. Eintritt nach Kündigungsfrist zum 1. April 1989 möglich. Raum **Kreuzlingen** und Umgebung.

C-07 Ich bin 34, **Betreuer** und biete Hilfs- und Pflegebedürftigen meine Dienste an. Auch Aidskranken. Habe mehrere Jahre Erfahrung mit Behinderten. Region von untergeordneter Rolle. Stellenantritt sofort möglich.

C-08 **Kleinkinderzieherin** (24), Diabetikerin, sucht per sofort oder nach Vereinbarung eine 60- bis 80%ige Anstellung bei normalbegabten, auch verhaltensauffälligen Klein- oder Schulkindern in Krippe, Heim oder Hort. Raum **Schaffhausen-Winterthur**, evtl. Bodensee/Appenzell/Toggenburg.

C-10 Österreicherischer **Erzieher** (23) sucht Stelle in Heim für verhaltensauffällige normalbegabte Kinder/Jugendliche in der **Ostschweiz** (Grenzgänger). Erfahrung in Jugendarbeit vorhanden. Eintritt ab März 1989 oder nach Vereinbarung.

C-11 Suche Stelle als **Erzieher** (45) im Wohn- oder Beschäftigungsbereich für geistigbehinderte Erwachsene oder Kinder. Nach modernen Grundsätzen geführter Betrieb erwünscht. VPG-Kursteilnehmer 2. Jahr. 2½jährige Heimerfahrung mit geistigbehinderten Erwachsenen. Bevorzugte Gegend: **BL, LU, AG, ZH**. Eintritt ab März 1989.

C-12 **Dipl. Erzieherin** (31) mit mehrjähriger Erfahrung in Sonderschulheim sucht Stelle im Beschäftigungsbereich (und/oder Betreuung) eines Behindertenheimes/einer -werkstatt im Grossraum **Zürich**. Eintritt Frühling/Sommer 1989.

C-13 Bin 34, Schauspieler, mit Erfahrung im Kinder- und Jugendtheater, und suche nach längerem Auslandsaufenthalt Job im **sozialpädagogischen Bereich**. (Beabsichtige, die Abendschule der Soz. Zürich ab Herbst 1990 zu besuchen.) Stellenantritt ab April 1989 im Raum **Zürich**.

C-14 **Dipl. Erzieher** (25) sucht auf Frühling 1989 neue Stelle in einem Heim für verhaltensauffällige Kinder im **Raume Zürich**.

C-15 Drechsler/Schreiner (33) mit 2½ Jahren Erfahrung als Gruppenleiter sucht **Gruppenleiterstelle in Werkstätte** (Holz-, Normal-, Metallgruppe) mit Möglichkeit zur berufs begleitenden Ausbildung VPG. Raum **Zürich**. Eintritt Anfang März 1989.

C-16 Ehepaar (er 36, **Lehrer/Sozialarbeiter**, und sie 34, **Erzieherin**) mit 10jähriger gemeinsamer Berufserfahrung sucht **Stelle mit Verantwortung** in kleinerem Rahmen und direktem Bezug zu den Kindern und Jugendlichen, **Wohngruppe/kleines Heim/Grossfamilie**. Eintritt nach Vereinbarung.

C-17 **Dipl. Erzieher** VPG (30) mit Familie sucht 80%-Stelle auf Frühjahr 1989 oder nach Vereinbarung. **ZH/AG/ZS/GR**.

C-18 **Heimerzieherin** sucht auf Juni abwechslungsreiche, interessante Arbeitsstelle 60 bis 80 % (nicht heilpädagogisch) im **Kanton Thurgau**.

C-19 Instrumentenoptiker (24) mit zwei Jahren Heimerfahrung sucht eine neue Aufgabe als **Miterzieher** in Sonderschulheim, Werkstätte, Jugendheim. Möglichkeit zu einer berufs begleitenden Ausbildung erwünscht. Raum **Ostschweiz** (SG, TG, AI, AR). Eintritt: April 1989.

D Heimgehilfinnen ohne Ausbildung, Praktikantinnen und Praktikanten.

D-03 Vielseitiger 23jähriger Mann mit Erfahrung in Betagten-, Behinderten- und Obdachlosenbetreuung sucht **Teilzeit- oder Aushilfsstelle** in einem Kinder-, Jugendheim oder in einer Kinderkrippe im **Raum Bern**. Eintritt ab sofort möglich.

D-04 Gesucht Stelle als **Praktikantin** (23) in Heim für geistigbehinderte Kinder. Ich möchte später die berufsbegleitende Ausbildung als Erzieherin absolvieren. Hatte bereits von Kind auf Kontakt mit Behinderten. **Raum Zürich.**

D-05 22jährige Zahnarztgehilfin sucht **Praktikumsplatz** in Heim für geistigbehinderte Kinder in der Stadt **Zürich**. Eintritt ab März.

D-06 20jährige Tochter mit abgeschlossener KV-Lehre sucht auf den 1. Mai **Praktikumsstelle** in einem Kinderheim oder Kinder-Behindertenheim. Bevorzugte Gegend: **Ostschweiz** (andere sind nicht ausgeschlossen).

D-07 Mechaniker (25) sucht Stelle als **Miterzieher** in Internat, Schüler- oder Kinderheim für normalbegabte Kinder oder Jugendliche. Region **Zürich** oder Umgebung. Eintritt ab Mitte April, ab Herbst 1989, evtl. mit Möglichkeit der berufsbegleitenden Ausbildung.

D-08 23jährige Drogistin sucht **Praktikumsstelle** in Heim für geistigbehinderte Kinder oder Erwachsene. Eintritt ab 1. März oder nach Vereinbarung. Bevorzugter Ort: **Bern** und Umgebung, jedoch nicht Bedingung. 1 Jahr Au-pair-Aufenthalt in Familie mit Kindern in Italien, gute Italienischkenntnisse.

D-09 24jährige **Praktikantin** sucht auf Anfang August 1989 **Ausbildungsplatz** für BSA. Bevorzugt sind Kinderheime/Kinderkrippe oder Wohngruppen mit gemischten Altersgrößen im **Kanton Zürich**.

E **Pflegeberufe, Spitalhilfen, Köchinnen, Hausangestellte, Hausbur-schen usw.**

E-01 30jähriger **Alleinkoch-Küchenchef** sucht neuen Arbeitskreis im Raume **SG, AI, AR, TG, FL** in einem Heim. Bin sehr aktiv, diverse Kurse sowie Lehrmeisterkurs absolviert. Eintritt März 1989.

E-02 Ich möchte mich aus familiären Gründen im Raume **Ostschweiz** verändern in der Funktion als **Küchenchef**. Ich bin verheiratet und 30 Jahre alt mit einigen Jahren Erfahrung in der Heim- und Diätküche. Eintritt nach Vereinbarung.

E-03 **Krankenpflegerin** (46) sucht Stelle in einem Altersheim mit Pflege-abteilung, 80 % in **Zürich**. Eintritt sofort möglich.

E-04 **Aktivierungstherapeutin** (31) sucht Stelle in Pflege- und Alters-heim im Raume **St. Gallen, Rheintal, AR**. Stellenantritt nach Vereinbar-ung evtl. Teilzeitstellen in verschiedenen Heimen. Stellenantritt nach Vereinbarung.

E-06 32jährige philippinische Hebamme, ohne Arbeitsbewilligung, sucht **Stelle** bei **Behinderten oder Betagten**.

E-07 41jährige Frau mit mehrjähriger Erfahrung als **Köchin** sucht Stelle in Heim als **Köchin/Hilfsköchin**. Eintritt ab 1. April, Region **BE bis ZH** möglich.

E-08 Gesucht Stelle als **Betreuerin, Aufsicht** in einem Heim, Alters-heim, Behindertenheim, **halbtags**. Bin 50 Jahre jung, liebe den Umgang mit Menschen. Eintritt sofort möglich, BL, BS, bevorzugt **Liestal**.

E-09 **Koch** (38) in ungekündigter Stellung sucht neuen Wirkungskreis in einem Kinderheim, Wunschgröße zirka 80 bis 100 Personen. Erfah-rungen mit der 2jährigen Anlehre von behinderten und milieugeschädig-ten Jugendlichen. Bevorzugte Gebiete **Tessin, Zentral- und Ostschweiz**. Eintritt nach Vereinbarung.

E-10 **Koch** (36), zurzeit als Küchenchef in Behindertenheim, sucht gleichwertige Stelle, mit Möglichkeit zur Weiterbildung (evtl. Sozialpäd-agogik). Eintritt ab Mai/Juni. Kanton **Zürich**.

E-11 Älterer Mann sucht **Stelle als Hausbursche** mit Kost und Logis in Alters-/Pflegeheim. Eintritt nach Vereinbarung.

E-12 Älterer Herr sucht Stelle als **Haus- oder Küchenbursche**, halbtags mit Kost und Logis.

*Deutlich geschriebene Manuskripte
(kein Dialekt!)
helfen mit, Druckfehler
zu verhindern!*

Stellengesuche

Dipl. Heimerzieherin

(44) mit langjähriger Erfahrung, sucht neuen Wirkungs-kreis in Kleinkinderheim, Behindertenheim oder Be-schäftigungsgruppe. Stellenantritt ab sofort oder nach Vereinbarung möglich. Region Zürich bevorzugt.

Angebote bitte unter Chiffre 1 (2) an die Stellenvermitt-lung VSA, Seegartenstrasse 2, 8008 Zürich.

Offene Stellen

Für unser Wohnheim für 18 psych. Kranke in Schaffhau-sen suchen wir eine

Heimleiterin

Wir erwarten Einsatzbereitschaft und Verständnis für die vielseitigen Bedürfnisse eines Heimbetriebes.

Wenn Sie Flexibilität und persönliche Atmosphäre eines Privatbetriebes schätzen, so melden Sie sich bitte schrift-lich an:

Wohnheim Merkuria,
Emmersbergstrasse 51, 8200 Schaffhausen.

Wohnheim Landscheide, 9105 Schönengrund

In unser Heim für behinderte Frauen suchen wir auf Frühjahr 1989 oder nach Vereinbarung eine

Mitarbeiterin

für die Mithilfe bei der Betreuung, Pflege und Beschäfti-gung.

Wir erwarten von Ihnen:

- abgeschlossene Ausbildung im sozialen Bereich
- Fähigkeit zur Anleitung von Behinderten
- hauswirtschaftliche Kenntnisse
- Bereitschaft zur Zusammenarbeit

Wir bieten Ihnen:

- verantwortungsvollen und selbständigen Arbeitsbe-reich
- zeitgemässe Anstellungsbedingungen

Wir freuen uns auf Ihren Anruf und stehen Ihnen für wei-tere Auskünfte gerne zur Verfügung.

Wohnheim Landscheide, 9105 Schönengrund,
Fam. H. Gerber-Wälti, Tel. 071 57 11 68 oder
Tel. 071 57 15 76.

Kinderheim Wesemlin, Luzern

Auf den 18. Juni 1989 wird in einer unserer Wohngruppe eine Stelle frei für

Erzieher/Erzieherin

(je 90-%-Pensum)

In unserem kleinen Heim mit Schulexternat, mitten in der Stadt Luzern, betreuen je 2 Erzieher/Erzieherinnen und ein Praktikant Gruppen von sechs Kindern im Schulalter.

Wir stellen uns vor, dass Sie

- eine Heimerzieher- oder vergleichbare Ausbildung abgeschlossen haben
- Freude und Initiative bei der Betreuung verhaltensauffälliger Kinder zeigen können
- Phantasie und Ideenreichtum für die Freizeitgestaltung im Heim und in der Gruppe mitbringen
- zur Teamarbeit bereit sind

Sie finden bei uns

- eine vielseitige und selbständige Arbeit im kleinen Team
- fortschrittliche Anstellungsbedingungen
- die angenehme Atmosphäre eines kleinen, überblickbaren Heimes

Spricht Sie diese Aufgabe an, bitten wir Sie, Ihre schriftliche Bewerbung mit den üblichen Unterlagen an die Leitung des Kinderheims Wesemlin, Kapuzinerweg 39, 6006 Luzern, zu senden.

Auskunft erteilt gerne H. J. Weilenmann, Heimleiter, Tel. 041 36 78 78.

Heilpädagogisches Schulungszentrum Wohn- und Arbeitsheim Balm, 8645 Jona

Wir sind ein modernes, gut eingerichtetes Wohn- und Arbeitsheim in der Nähe von Rapperswil. Für sofort oder nach Vereinbarung suchen wir

Gruppenleiter/in

mit einer Ausbildung im pflegerischen oder pädagogischen Bereich.

Miterzieher/in

mit einer Ausbildung oder praktischer Erfahrung im pflegerischen oder pädagogischen Bereich.

Das Aufgabengebiet umfasst die Betreuung und Förderung von 10 geistigbehinderten Erwachsenen.

Praktikant/in

Diese Stelle eignet sich für junge Menschen, die erste Erfahrungen in einem sozialen Beruf sammeln möchten.

Wir bieten Ihnen:

- selbständige Arbeit
- zeitgemässe Entlohnung
- Fünftagewoche
- 6 Wochen Ferien und Feiertage

Voraussetzungen, die Sie erfüllen sollten:

- Geduld und Einfühlungsvermögen für die Betreuung von Behinderten
- belastbare und kreative Persönlichkeit
- Bereitschaft zur Teamarbeit

Es würde uns freuen, wenn Sie sich für diese Arbeit interessieren würden.

Anfragen und Bewerbungen sind zu richten an:
Heimleitung vom Wohnheim Balm, 8645 Jona,
Telefon 055 27 51 35.

H P V

Heilpädagogische Vereinigung Rorschach

Die Heilpädagogische Vereinigung führt in der Werkstatt am Gärtnerweg in Goldach eine Beschäftigungsgruppe mit schwer mehrfachbehinderten Erwachsenen.

Wir suchen per sofort

2 Frauen

mit pflegerischen Kenntnissen (Teilzeit)

2 Praktikanten

Unsere Werkstatt wird weitgehend nach anthroposophischen Gesichtspunkten geführt.

Bewerber/innen sind gebeten, ihre Unterlagen so bald wie möglich an den Werkstattleiter, Werkstatt am Gärtnerweg, Gärtnerweg 1, 9400 Goldach, zu senden.

Auskünfte werden gerne erteilt über Tel. 071 41 40 46.

WERKSTATT AM
GÄRTNERWEG

Gärtnerweg 1, 9403 Goldach

Stiftung Waldheim Heime für mehrfach Gebrechliche in Rehetobel Lachen, Trogen und Teufen

Für unser Heim **Morgenlicht** in **Trogen** suche ich per sofort oder nach Vereinbarung

Leiter/Leiterin der Beschäftigungstherapie

Aufgaben:

- Sie sind verantwortlich dafür, dass die Mitarbeiterinnen und Mitarbeiter sinnvoll und zielgerichtet «unser» Behinderten beschäftigen und betreuen, einzeln oder in Gruppen. Dabei arbeiten sie selber tatkräftig mit, nach dem Motto: Genügend Theorie, mehr Praxis.

Anforderungen:

- Nebst einer abgeschlossenen Ausbildung in erzieherischer Richtung erwarte ich Eigenschaften wie: gesunder Menschenverstand/Keine «2 linke Hände»/Initiative/Humor/Unkompliziertheit/Idealismus/Freude an der Zusammenarbeit mit Menschen/Offenheit/...

Es ist dies eine neugeschaffene Stelle in diesem Wohnheim, in dem 28 geistigbehinderte Erwachsene leben. Tierhaltung, Garten mit Treibhaus, unkomplizierte Atmosphäre, schöne und sonnige Lage, gut geregelte Arbeitszeit.

Ihre Anfrage bzw. schriftliche Bewerbungen richten Sie an:

Christian Frehner, Gesamtheimleiter,
Heim Morgenlicht, 9043 Trogen,
Tel. 071 94 11 22.



Johanneum Neu St. Johann
Heilpädagogisches Zentrum

Unser Heilpädagogisches Zentrum umfasst vier Internate. Zur Ergänzung unseres Teams suchen wir per sofort oder nach Vereinbarung

Gruppenleiter(innen) Erzieher(innen) Betreuer(innen) Praktikanten

für unsere Wohngruppen bei:

- Jugendlichen in der Anlehre oder
- praktischbildungsfähigen Schülern oder
- schulbildungsfähigen Schülern oder
- Erwachsenen mit geistiger Behinderung

Es erwartet Sie:

- eine Arbeitsstelle mit selbständigen Aufgabenbereichen
- ein fortschrittliches Arbeitsverhältnis
- ein Arbeitsplatz in einer Region mit hoher Lebensqualität
- die Möglichkeit, die Heimerzieherausbildung (VPG) berufsbegleitend zu erwerben

Wir erwarten:

- Selbständigkeit und Initiative
- Teamfähigkeit und Flexibilität
- Humor

Auskünfte erteilt:

Markus Eberhard, Heilpädagogischer Leiter,
Tel. 074 4 12 81.

Bitte richten Sie Ihre Bewerbung an folgende Adresse:
Direktion Johanneum, Heilpädagogisches Zentrum,
9652 Neu St. Johann.

AEA Uitikon

In unserer Institution sind zwei Erzieherstellen neu zu besetzen. Wir suchen nach Übereinkunft

Erzieher/Erzieherinnen

Die Arbeit mit straffällig gewordenen Jugendlichen ist eine echte Herausforderung. Wir erwarten eine Ausbildung im sozialen Bereich oder eine abgeschlossene Berufslehre und Erfahrung im Umgang mit Jugendlichen.

Wenn Sie sich angesprochen fühlen, so lassen Sie sich unverbindlich informieren. Herr Gähwiler (Direktor) oder Herr Büchi (Adjunkt) geben Ihnen gerne Auskunft.

Kant. Arbeitserziehungsanstalt, Zürcherstrasse 100,
8142 Uitikon-Waldegg, Telefon 01 491 63 00.



Basler Frauenverein «am Heuberg»
Schifferkinderheim
Weilerweg 3, Tel. 061 65 45 65,
4057 Basel

Zur Ergänzung unseres Teams suchen wir auf den 1. April 1989 oder nach Vereinbarung eine fröhliche und initiative

Erzieherin

für die Betreuung einer Gruppe von 10 Knaben und Mädchen im Alter von vier bis 14 Jahren.

Wir erwarten:

- abgeschlossene Berufslehre als Erzieherin
- Erfahrung und Freude im Umgang mit Kindern
- Teamfähigkeit
- Fähigkeit zur Anlernung eines Praktikanten in Ausbildung
- Bereitschaft für Sonntags- und Nachtdienste

Wir bieten:

- Unterstützung durch zugezogene Fachleute
- der Lohn richtet sich nach den staatlichen Ansätzen des Kantons Baselstadt

Ausserdem suchen wir für unsere Wohngruppen auf Frühjahr 1989 noch fröhliche und initiative

Vorpraktikanten/innen

Schriftliche Bewerbungen sind an die Heimleitung,
O. und R. Sohn-Johanni, Weilerweg 3, 4057 Basel,
zu richten.



Demokratisch-kreative
Schule

Wir suchen auf Sommer 1989 oder früher eine **qualifizierte und engagierte**

Erzieherin oder Erzieher

Wir möchten ihr (ihm) 8 normalbegabte Kinder im Alter von zirka 10 bis 13 Jahren anvertrauen, für deren Wohl und Förderung sie (er) während der Schulwoche (Montag bis Freitagmittag) Verantwortung tragen wird. Auch suchen wir eine

Praktikantin (Praktikant)

Wer einen Ort sucht, wo er seine **persönlichen Fähigkeiten** einbringen und **geistig wachsen** kann, wem es ein Anliegen ist, **den Geist des Miteinanders** zu verwirklichen, der fordert detaillierte Unterlagen an:

Demokratisch-kreative-Schule
5047 Schiltwald-Walde AG, Tel. 064 83 10 83.



RGZ-STIFTUNG

zugunsten cerebral Gelähmter

Hottingerstrasse 30
Postfach, 8030 Zürich
Telefon 01/252 26 46

Für unsere Heilpädagogische Sonderschule mit 12 schwer mehrfachbehinderten Kindern im Alter von 4 bis 10 Jahren suchen wir per sofort (oder nach Vereinbarung) eine

Erzieherin

Wir sind ein kleines Team und arbeiten zu zweit in Gruppen mit vier Kindern.

Wir erwarten:

- Abgeschlossene erzieherische Ausbildung und Erfahrung mit mehrfachbehinderten Kindern
- Teamfähigkeit
- Musikalische und/oder gestalterische Interessen
- Italienischkenntnisse

Wir bieten:

- 5-Tage-Woche (40 Stunden)
- Schulferien
- Besoldung nach kantonalen Ansätzen

Bewerbungen mit den üblichen Unterlagen richten Sie bitte an:

Heilpädagogische Sonderschule für mehrfachbehinderte Kinder, Ackersteinstrasse 159/161, 8049 Zürich (z.Hd. Frau I. Ebnöther).

Für weitere Auskünfte stehen wir Ihnen gerne zur Verfügung. Tel. 01 341 07 70, Montag und Mittwoch von 10 bis 15 Uhr.

MARTIN-STIFTUNG 8703 ERLENBACH

In unserem Wohnheim Mariahalde betreuen wir auf zwei Wohngruppen 21 lernbehinderte junge Erwachsene. Wir suchen auf Vereinbarung einen (eine) engagierten (engagierte)

Erzieher/in

100-%-Stelle

Es erwartet Sie ein interessantes und vielfältiges Aufgabengebiet. Zeitgemässe Anstellungsbedingungen.

Nähere Auskunft erteilt Ihnen gerne:

Wohnheim Mariahalde, Frau S. Brientini,
Seestr. 161, 8703 Erlenbach, Tel. 01 915 30 04.

In unserem Durchgangsheim für Frauen und Mädchen, mit 30 Plätzen, ist infolge Stellenerweiterung per sofort oder nach Absprache eine neue Stelle zu besetzen.

Wir suchen:

Stellvertretung der Heimleiterin (100 %)

Wir nehmen an, Sie haben die nötige Ausbildung, Berufserfahrung und «Gschpüri» für den Umgang mit Menschen jeder Altersklasse und Herkunft.

Sie sind flexibel und belastbar – dann nehmen Sie doch die Herausforderung an, und senden Sie bitte Ihre Bewerbung (mit Photo) mit den üblichen Unterlagen an:

Herrn Dr. F. Breitenstein, Präsident Stiftungsrat,
Socinstrasse 45, 4051 Basel.

Heim für cerebral Gelähmte, Dielsdorf

Wir suchen zur Ergänzung eines 3er-Betreuerteams auf eine Wohngruppe mit 6 schwer- und mehrfachbehinderten Kindern und Jugendlichen eine teamfähige, fröhliche

Erzieherin/Betreuerin

mit erzieherischer und/oder pflegerischer Ausbildung/Erfahrung.

Wir bieten:

- gute Arbeitsatmosphäre und -bedingungen
- geregelte Arbeitszeit (42-Stunden-Woche mit voller Kompensation)
- Weiterbildungsmöglichkeiten

Senden Sie uns doch bitte Ihre Bewerbung oder rufen Sie uns einfach einmal an. Unser Heimleiter, Karl Schäfer, empfängt Sie gerne zu einem Kontaktgespräch.

Heim für cerebral Gelähmte, Spitalstrasse 12,
8157 Dielsdorf, Tel. 01 853 04 44.

Eine Gruppe geistigbehinderter Männer sucht einen

Hausvater

oder

Hausmutter

oder

Hauseltern

in unsere auf anthroposophischer Grundlage geführten Institution.

Wenn Sie sich von dieser verantwortungsvollen Aufgabe angesprochen fühlen, nehmen sie bitte mit uns Kontakt auf, und senden Sie uns Ihre Offerte mit Lebenslauf und Zeugnissen zu.

Werksiedlung Renan, 2616 Renan (BE), Tel. 039 63 16 16.

Diakonieschule Nidelbad, Rüslikon

Privatschule für praktische Krankenpflege

Unsere seit über 60 Jahren bestehende Schule bildet in einem 2jährigen Kurs

Krankenpflegerinnen und Krankenpfleger PKP

aus.

Arbeitsgebiete nach der Ausbildung sind:

Chronischkranken- und Pflegeheim, Altersheim.

Wenn Sie sich für diese Ausbildung interessieren und unsere Schule kennenlernen möchten, wenn Sie zudem Wert legen auf eine christliche Lebens- und Arbeitsgemeinschaft, so rufen Sie uns doch einfach an, damit wir Ihnen unsere Unterlagen zusenden können.

Auch Schnupperwochen und Praktika sind bei uns jederzeit möglich.

Richten Sie Ihre Anfragen an:

Diakonieschule Nidelbad, 8803 Rüslikon,
Tel. 01 724 00 70, Herrn Peter Waibel verlangen.



Johanneum Neu St. Johann
Heilpädagogisches Zentrum

Unser Heilpädagogisches Zentrum beheimatet u. a. ein Internat für lern- und geistigbehinderte Jugendliche in vier Wohngruppen.

Wir suchen einen (eine)

Internatsleiter(in)

Wir erwarten:

- Erfahrung in der Erziehung und Ausbildung von lern- und/oder geistigbehinderten Jugendlichen
- Aus- und Weiterbildung in einem der folgenden Bereiche: Heimerziehung, Heilpädagogik, Psychologie
- Führungseigenschaften, Organisationstalent, Initiative und Freude an einer teamorientierten Arbeit
- Freude an der Beratung von Erziehern, Eltern, Jugendlichen, sowie an der Zusammenarbeit mit Therapeuten, Ausbildnern und Fachstellen
- Belastbarkeit, Humor und eine positive Grundhaltung

Es erwartet Sie:

- eine interessante, abwechslungsreiche Arbeit, die weitgehend selbständig gelöst werden kann
- eine Institution, die Ihre Ideen und Anregungen schätzt
- Anstellungsbedingungen, die dem Verantwortungsgrad angepasst sind
- einen Arbeitsplatz in einer Region mit hoher Lebensqualität

Auskünfte erteilt:

Markus Eberhard, Heilpädagogischer Leiter,
Johanneum, Telefon 074 4 12 81.

Bitte richten Sie Ihre Bewerbung an folgende Adresse:
Direktion Johanneum, Heilpädagogisches Zentrum,
9652 Neu St. Johann.

Alterssiedlung «Am Guggerbach», 7270 Davos

In unserem neuen Altersheim wartet eine vielseitige und verantwortungsvolle Aufgabe auf Sie.

Wer hat Interesse und Lust an einem Arbeitsplatz in den Bergen mit geregelter Arbeits- und Freizeit, gutem Lohn und guten Sozialleistungen?

Wir suchen eine

Krankenschwester AKP

und eine

Krankenpflegerin FA SRK

Auskünfte erteilen Sr. Barbara Mumenthaler oder der Verwalter, F. Siegenthaler, Obere Strasse 20a,
7270 Davos-Platz, Telefon 083 3 62 27.



Sommerau 4444 Rümlingen

Schulheim für
Knaben und Mädchen

Wir suchen per sofort oder nach Übereinkunft

Heimerzieherin oder Heimerzieher

Wir nehmen an, Sie haben die nötige Berufserfahrung und pädagogisches Geschick, um mit Kindern im Schulalter den richtigen Umgang zu finden, das nötige Finger-spitzengefühl für die Zusammenarbeit mit den Eltern und dazu viel Humor.

Wenn Sie sich für diese anspruchsvolle sozialpädagogische Arbeit geeignet fühlen, bitten wir Sie, mit uns in Kontakt zu treten.

Melden Sie sich für einen unverbindlichen Besuch. Später würden wir Sie gerne für einige Schnuppertage einladen, damit Sie ein Stück Alltag in unserem Heim erleben können.

Anfragen und Bewerbungen sind zu richten an:
S. Grossenbacher, Heimleiter, Tel. 061 98 37 77.



SCHULHEIM ST. BENEDIKT
5626 Hermetschwil bei Bremgarten AG

Per sofort (oder nach Übereinkunft) suchen wir eine

dipl. Erzieherin

In unserem Schulheim betreuen wir in fünf einzelnen Gruppenhäusern 40 Knaben und Mädchen mit Verhaltensstörungen. Jede der fünf Gruppen wird von zwei ausgebildeten Erzieher/innen und einem/einer Erzieher/in i.A. geführt.

Von unserer neuen Mitarbeiterin erwarten wir

- eine abgeschlossene Ausbildung in Heimerziehung
- Liebe zu den Kindern und zum Beruf
- Kooperationsbereitschaft
- Aufgeschlossenheit und Einsatzfreudigkeit

Gerne geben wir Ihnen unter der Telefonnummer 057 33 53 16 Auskunft über uns, unsere Arbeit und über die Anstellungsbedingungen. Selbstverständlich dürfen Sie sich auch schriftlich bewerben bei

Peter Bringold, Schulheim St. Benedikt,
5626 Hermetschwil bei Bremgarten AG.



Demokratisch- kreative Schule

Wir suchen auf Sommer 89 eine **qualifizierte** und **engagierte**

Lehrkraft

In unserem **Primarschul-Wocheninternat** werden die Kinder in Gruppen von 12 individuell geschult und gefördert.

Wegen den spezifischen Schulschwierigkeiten einzelner muss die neue Lehrkraft über eine mindestens 5jährige **Lehrpraxis** verfügen. Eine **heilpäd.** Zusatzausbildung ist erwünscht (sie kann auch berufsbegleitend erworben werden).

Die Entlohnung entspricht den staatlichen Ansätzen, ebenso Ferien usw.

Wer einen Ort sucht, wo er **Freiräume** hat, um seine **persönlichen Fähigkeiten** einzubringen und **geistig zu wachsen**, wem es ein Anliegen ist, den **Geist des Miteinanders** zu verwirklichen, der verlangt detaillierte Unterlagen:

Demokratisch-kreative-Schule Schiltwald,
5047 Schiltwald-Walde (Kt. Aargau).



WERKHEIM
NEUSCHWENDE

Wir suchen für unsere sozial-therapeutische Lebensgemeinschaft (Jugendliche und Erwachsene) per sofort oder nach Übereinkunft

Heimerzieher(in)

als Gruppenleiter(in)

Heimhelfer(in) Praktikanten/in

zur Mithilfe im Wohnbereich.

Die Heimgemeinschaft arbeitet nach der Pädagogik von Rudolf Steiner.

Ihr Anruf auf Telefon 071 94 18 98, Werkheim Neuschwende, 9043 Trogen, würde uns freuen.



Jugenddorf St. Georg
Bad Knutwil

Beobachtungsstation und Erziehungsheim für 14- bis 22jährige männliche Jugendliche mit angegliederten Ausbildungsbetrieben

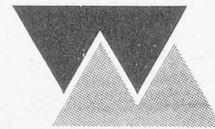
Suchen Sie eine Herausforderung?

Wir suchen

Erzieher/in

Sie mögen keine ausgetretenen Pfade, können andere begeistern, sind teamfähig, möchten Verantwortung übernehmen und verfügen über eine entsprechende, qualifizierte Ausbildung, dann würden wir Sie gerne kennenlernen. Unser Herr B. Flückiger freut sich auf Ihren Anruf (045 21 13 53).

Ihre schriftliche Bewerbung senden Sie bitte an:
Direktion Jugenddorf St. Georg, 6213 Bad Knutwil.



W O H N G R U P P E M A I H O F

Für unsere Wohngruppe in Luzern suchen wir per 1. Mai 1989 (oder nach Vereinbarung) einen ausgebildeten

Sozialarbeiter oder Erzieher

Ein Viererteam betreut und begleitet eine Gruppe von maximal 8 Jugendlichen beiderlei Geschlechts, die in der Berufsausbildung stehen.

Selbständigkeit und Eigenverantwortung prägen unsere Erziehungsziele.

Falls Sie über 25 Jahre alt sind und selbständiges Arbeiten, sowie die Auseinandersetzung im Team und mit den Jugendlichen schätzen, freuen wir uns auf Ihren Anruf.

Interessierten erteilt das Leiterteam gerne Auskunft.
Tel. 041 36 57 53.

Bewerbungen sind zu richten an:
René Schöpfer, Luzerner Jugendheim, 6105 Schachen.



**ILGEN
HALDE**

**Sonderschulheim für geistig-
und mehrfachbehinderte
Kinder und Jugendliche,
8320 Fehraltorf**

Weil sich der derzeitige Stelleninhaber einem anderen Tätigkeitsbereich zuwenden will, suchen wir auf Beginn des neuen Schuljahres (Sommer 89) oder nach Vereinbarung einen (eine)

Erziehungsleiter/in

Der Aufgabenbereich umfasst:

- Leitung des Internats, Beratung und Erziehungsplanung mit 7 Erzieherteams (je bis zu 6 Kinder/Jugendliche)
- Mitarbeit am Heimkonzept und in der Weiterbildung
- Organisationsaufgaben

Voraussetzungen:

- sozialpädagogische, heilpädagogische oder gleichwertige Grundausbildung
- mehrjährige praktische Erfahrung im Heimbereich (wenn möglich bei geistigbehinderten Kindern/Jugendlichen)
- Erfahrung und/oder besuchte Fortbildung (oder Bereitschaft dazu) in Personalführung (Vorgesetztenfunktion)
- positive Lebenseinstellung und Sinn für kollegiale Zusammenarbeit, mit Engagement für behinderte Kinder

Wir bieten:

- eine selbständige und verantwortungsvolle Aufgabe innerhalb der Heimleitung
- zeitgemässe Arbeitsbedingungen nach BVO Kanton ZH

Auskunft erteilt Ihnen gerne H.-P. Gäng, Heimleiter, Tel. 01 954 15 46, ebenso der jetzige Stelleninhaber, Christoph Gmünder.

Bewerbungen bitte an Sonderschulheim Ilgenhalde, H.-P. Gäng, 8320 Fehraltorf.

**Heilpädagogische Sonderschule,
Chaumontweg 2, 3250 Lyss**

Wir suchen auf Frühjahr 1989 eine/einen

Schulassistentin/en

(zum Beispiel Anerkennungsjahr)

in eine Gruppe mit drei schwerbehinderten Kindern.

Für weitere Auskünfte steht Ihnen gerne Frau Widmer zur Verfügung, Telefon 032 84 45 44.

Wir freuen uns auf Ihren Anruf oder Ihre Bewerbung mit den üblichen Unterlagen.

AZL 

Arbeitszentrum Lenzburg

In unserer Beschäftigungsstätte werden Erwachsene mit zum Teil schwerer geistiger Behinderung tagsüber beschäftigt, gefördert, betreut und gepflegt.

Zur Ergänzung unseres Teams suchen wir auf 1. April 1989 oder nach Vereinbarung einen (eine)

Betreuer/in

Sie sind:

- an Behindertenarbeit interessiert und haben bereits Erfahrung im Umgang mit Behinderten
- gute Zusammenarbeit gewöhnt
- mindestens 20 Jahre alt
- interessiert an einer berufsbegleitenden Erzieherausbildung

Sie haben:

- eine Berufslehre abgeschlossen

Anfragen und Bewerbungen richten Sie bitte an:
Herrn Gerhard Haller, Arbeitszentrum Lenzburg,
Färberweg 2, 5600 Lenzburg,
Tel. 064 51 63 63.



**Haus Morgenstern
Heilpädagogisches Institut
CH-8967 Widen/Hasenberg**

Das Heilpädagogische Institut **Haus Morgenstern**, Hasenberg, 8967 Widen, sucht ab sofort oder nach Vereinbarung

Erzieherin als Gruppenleiterin

für die selbständige Führung einer nach familiärem System geführten Gruppe geistigbehinderter Kinder und Jugendlicher beiderlei Geschlechts.

Ferner eine

Miterzieherin oder Praktikantin

Wir erwarten:

- Freude am Umgang mit Behinderten
- Teamfähigkeit
- Entprechende Ausbildung und
- Erfahrung

Wir bieten:

- Angenehmes kollegiales Arbeitsverhältnis
- Selbständigkeit
- zeitgemässe Anstellungsbedingungen

Anfragen und Bewerbungen bitte an die Heimleitung:
Herr M. Stylianidis, Telefon 057 33 17 16.



**Bürgerliches Waisenhaus
der Stadt Bern**
Melchenbühlweg 8, 3006 Bern
Telefon 031 51 12 56

Das Bürgerliche Waisenhaus ist ein in fünf Wohngruppen gegliedertes Heim zur langfristigen Erziehung und Betreuung von 30 bis 40 Schulkindern und Jugendlichen beiderlei Geschlechts. Es profitiert am Rande der Stadt von ländlicher Umgebung.

Nach 30jährigem Wirken wird das Vorsteher-Ehepaar auf Ende 1989 pensioniert. Wir suchen deshalb auf den 1. November 1989 oder nach Vereinbarung ein

Vorsteher-Ehepaar oder einen Vorsteher

Aufgaben:

- Leitung des gesamten Heimbetriebes
- Verantwortung für den pädagogischen Bereich, Führung und Beratung der Erzieherteams und der Fachmitarbeiter
- Aufbau und Vertiefung persönlicher Beziehungen zu den Kindern und Jugendlichen des Heims und Kenntnis ihres sozialen Umfelds
- Überblick über den Verwaltungsbereich, der durch eine administrative Leiterin geführt wird
- gegenseitige Stellvertretungsfunktion zwischen Vorsteher und administrativer Leiterin
- eine Teilzeitarbeit der Ehefrau ist erwünscht

Anforderungen:

- belastbare, gereifte und initiative Persönlichkeit mit Führungs- und Heimerfahrung, sowie organisatorischen Fähigkeiten
- Ausbildung im sozialen oder heilpädagogischen Bereich mit Berufserfahrung oder verwandter Beruf mit entsprechender Zusatzausbildung (Lehrer, Psychologe, Sozialarbeiter, Theologe, Heilpädagoge, Jugendpsychologe)
- Bereitschaft zu konstruktiver und integrierter Zusammenarbeit

Anstellungsbedingungen:

- gemäss Dienst- und Lohnordnung der Bürgergemeinde der Stadt Bern
- Dienstwohnung im Heim (5½-Zimmer-Eckhaus mit grossem Garten)

Zusätzliche mündliche Auskünfte beim Vorsteher, P. Wissler.

Handschriftliche Bewerbungen sind mit den üblichen Unterlagen und einer neueren Foto bis 15. März 1989 zu richten an:

Direktion Bürgerliches Waisenhaus der Stadt Bern,
Melchenbühlweg 8, 3006 Bern.

Vielleicht möchten Sie in einen sozialen Beruf einsteigen?

Wir könnten Ihnen diese Möglichkeit bieten:

Wir sind ein Sonderschulheim für geistigbehinderte Kinder und Jugendliche und suchen ab sofort oder nach Vereinbarung

Praktikanten/innen



Stiftung Kinderheim Bühl
8820 Wädenswil
Auskunft: Hans Meier
Telefon 01 780 05 18.



In unserem Kleinheim im **Berner Oberland** betreuen wir zurzeit 10 Kinder und 2 Jugendliche.

Wir suchen auf 1. April 1989 oder nach Vereinbarung

Erzieherin

Für diese verantwortungsvolle Aufgabe erwarten wir eine initiative, teamfähige und belastbare Persönlichkeit, welche Freude und Erfahrung im Umgang mit Kindern hat.

Eine pädagogische oder soziale Ausbildung ist wünschenswert.

Weitere Auskünfte erteilt:

Frau K. Barraud, Telefon 033 71 13 28.



Stiftung Columban Urnäsch

Heim für 50 schwerbehinderte Jugendliche und Erwachsene auf anthroposophischer Grundlage.

Wir suchen für sofort oder nach Vereinbarung verantwortungsbewusste(n)

Heilpädagogin/ Heilpädagogen

oder

Sozialtherapeutin/ Sozialtherapeuten

als Gruppenleiter.

Ausserdem suchen wir dringend für die Gruppenarbeit

Praktikant/innen

und

Mitarbeiter/innen

Menschen, die sich mit unserer Heimgemeinschaft verbinden möchten, melden sich bei

Herrn Berner oder Herrn Hansen, Heim Columban,
9107 Urnäsch, Telefon 071 58 14 96.

Stiftung

FELSENHEIM



Haus für Betagte und Pflegebedürftige

Flüelistrasse 33
6072 Sachseln Telefon: 041 66 22 00

Die Stiftung **Felsenheim** ist Trägerin eines Hauses für 50 Betagte und Pflegebedürftige. Unsere bisherige Stelleninhaberin wird sich beruflich verändern und verlässt uns auf Mitte Jahr 1989.

Wir suchen demzufolge zur selbständigen Führung unseres Heimes auf den 1. Juli 1989 oder nach Übereinkunft

Heimleiter/in

eventuell

Heimleiterpaar

und/oder

Leiter/in Pflegedienst

Aufgabenbereich:

- Führung des Heimes
- Führung und Anleitung des Personals
- evtl. Administration
- Leitung des Pflegedienstes

Anforderungen:

- Sozial engagierte und belastbare Persönlichkeit mit Einfühlungsvermögen und Verständnis für die Belange unserer betagten Heimbewohner
- Den Aufgaben entsprechende Ausbildung (wie zum Beispiel dipl. Krankenschwester/-pfleger, hausw. Betriebsleiterin) und Erfahrung
- Organisationstalent

Wir bieten:

- Selbständige, vielseitige Tätigkeit
- Der Verantwortung entsprechende zeitgemässe Arbeits- und Besoldungsbedingungen
- Wohnen ausserhalb des Heimes

Bitte richten Sie Ihre schriftliche Bewerbung samt den üblichen Unterlagen an:

Theddy Frener, Präsident der Betriebskommission,
Lärchenweg 2, 6072 Sachseln.

Therapeutische Gemeinschaft sucht zur Betreuung von jugendlichen Erwachsenen aus Notsituationen

Mitarbeiter/in

Bedingungen sind Ausbildung in sozialer Richtung sowie Freude an Garten, Handwerk, Gruppentherapie, Freizeitgestaltung usw. Das Team strebt eine ganzheitliche Lebens-, Arbeits-, Wohn- und Ausbildungssituation an.

Wir können Kost und Logis, Grundlohn sowie geregelte Freitage und Ferien bieten.

Weitere Auskunft:

«Krokus» Neugehren, 6280 Hochdorf,
Telefon 041 88 10 08.



STIFTUNG BATTENBERG BIEL

Schweizerische Eingliederungsstätte für Behinderte
(Lehrwerkstätte mit Wohnheim)

Für unser Betreuersteam suchen wir auf Anfang April 1989 oder nach Vereinbarung

Betreuer/in

Aufgabenbereich:

- Betreuung jugendlicher und erwachsener Körperbehinderter in Ausbildung bzw. Umschulung
- Einfache pflegerische Aufgaben

Anforderungen:

- Diplom als Sozialpädagoge/in, Erzieher/in, Lehrer/in oder gleichwertige Ausbildung
- Teamfähigkeit
- Bereitschaft zu unregelmässiger Arbeitszeit
- Französischkenntnisse erwünscht

Wir freuen uns auf Ihre Bewerbung, die Sie bitte an die **Direktion der Stiftung Battenberg, Südstrasse 55, 2504 Biel**, richten wollen.

Für Auskünfte steht Ihnen der Leiter der Abteilung Pflege- und Sozialdienste, Herr Jürg Seefeld, über Telefon 032 42 44 72 gerne zur Verfügung.

FROHSINN

Alters- und Pflegeheim
6414 Oberarth, Telefon 041 82 24 17

Wir suchen auf den 1. Mai 1989 eine/ein

Krankenschwester/Pfleger AKP

Krankenpflegerin/Pfleger FA SRK

für den Tagdienst sowie für die **Nachtwache**.

Wir bieten:

- Fortschrittliche Anstellungsbedingungen
- offenes, aktives Team
- Abwechslungsreiche Arbeit
- Angenehme Arbeitszeiten
- Geregelte Freizeit und Wochenenddienste
- Weiterbildung

Wir erwarten:

- Freude an pflegerischen, medizinischen und administrativen Aufgaben
- initiative, ausgeglichene und teamfähige Persönlichkeit
- Freude am Umgang mit alten und kranken Mitmenschen
- Bereitschaft, Verantwortung zu übernehmen.

Schulungs- und Wohnheime Rossfeld
Abteilung Schulheim
Reichenbachstrasse 122, 3004 Bern
Telefon 031 24 02 22

Der bisherige Stelleninhaber übernimmt eine neue Aufgabe. Aus diesem Grunde suchen wir auf den 1. Mai 1989 oder nach Vereinbarung eine

leitende Erzieherin oder einen leitenden Erzieher

Ihr bzw. sein Aufgabenbereich umfasst die fachliche, organisatorische und administrative Leitung des Internates des Schulheimes mit zirka 20 internen und 30 externen körperbehinderten Kindern (in 5 Wohngruppen) und zirka 15 im Internat tätigen Mitarbeiterinnen und Mitarbeitern.

Das Internat wird als Wocheninternat (während 5 Tagen) geführt. Die Kinder verbringen ihre Schulferien (13 Wochen pro Jahr) zu Hause.

Die leitende Erzieherin / der leitende Erzieher ist – zusammen mit dem Direktor, dem Chefarzt, dem Schulleiter und dem leitenden Therapeuten – Mitglied des Führungsteams der Abteilung Schulheime.

Wir suchen eine Persönlichkeit mit erzieherischer oder pädagogischer Ausbildung und Heimerfahrung, die bereit und in der Lage ist, Verantwortung zu übernehmen und einen Teil ihrer Arbeitszeit in der konkreten Arbeit mit den Kindern einzusetzen. Der Bezug der bestehenden Dienstwohnung (4-Zimmer-Wohnung) wird vorausgesetzt. Wir glauben, gute Arbeits- und Anstellungsbedingungen (wie überdurchschnittliche Ferien, freies Wochenende) bieten zu können.

Bewerbungen mit den üblichen Unterlagen sind erbeten an

Schulungs- und Wohnheime Rossfeld, Direktion,
Reichenbachstrasse 122, 3004 Bern.
Auskunft wird vom Direktor (Herr M. Lauber) erteilt.



**Bürgerliches Waisenhaus
der Stadt Bern**
Melchenbühlweg 8, 3006 Bern
Telefon 031 51 12 56

Das Bürgerliche Waisenhaus sucht für Frühling 1989 oder nach Vereinbarung einen

diplomierten Heimerzieher

zur Ergänzung des Erzieher-Teams (4 Personen) der Lehrlings-Wohngruppe Kaktus. Diese besteht aus 8 Jugendlichen von 16 bis 20 Jahren, die aus milieubedingten Gründen nicht zuhause wohnen können.

Die Team-Aufgabe besteht in der Begleitung und Förderung der Jugendlichen zur Sicherstellung ihrer beruflichen Ausbildung und zur Vorbereitung auf ihre Selbständigkeit. Dem Team stehen dazu Heimleiter, Heimpsychologe, Sozialarbeiter (Nachbetreuung) und Supervisor zur Seite.

Interessenten melden sich beim Heimleiter, P. Wissler, der auch gerne weitere Auskünfte erteilt.

**Alters- und Leichtpflegeheim
Weierbach, 8193 Eglisau**

Im Frühjahr 1990 wird unser gegenwärtig im Bau befindliches Alters- und Leichtpflegeheim Weierbach eröffnet.

Für die Führung dieses Heims mit total 42 Pensionären suchen wir auf den 1. Januar 1990 (oder nach Vereinbarung) eine gut ausgewiesene

Heimleitung

(Heimleiter/in, Heimleiterehepaar)

Gesucht wird:

Eine verantwortungsbewusste Persönlichkeit, welche die notwendigen betriebswirtschaftlichen Kenntnisse mitbringt, aber auch über die charakterlichen und menschlichen Qualitäten verfügt, um zusammen mit einsatzfreudigen Mitarbeitern den betagten Pensionären ein neues Daheim zu bieten, wo ihnen einwandfreie Pflege und liebevolle Fürsorge zuteil werden.

Eine Mitarbeit in der Vorbereitungsphase wäre vorteilhaft und eine stufenweise Anstellung ist möglich. Der Besuch des VSA-Grundkurses für Heimleiter könnte nachgeholt werden.

Geboten werden:

Eine vielseitige, weitgehend selbständige Aufgabe, zeitgemässe Arbeitsbedingungen, eine Dienstwohnung auf dem Areal des Heims.

Für weitere Auskünfte steht Ihnen der Präsident der Betriebskommission,
Gemeinderat Alfred Brunner, Wilerstrasse 13,
8193 Eglisau, Telefon P. 01 867 03 24, G. 01 259 22 25,
gerne zur Verfügung.

Handschriftliche Bewerbungen mit den üblichen Unterlagen erbitten wir an die gleiche Adresse.

**Schweizerische Schwerhörigenschule
Landenhof, 5035 Unterentfelden**

Wir suchen für sofort oder nach Übereinkunft eine

Erzieherin

als Gruppenleiterin auf eine Oberstufengruppe.

Unser Schulheim nimmt normalbegabte, hörbehinderte Kinder in die Primar-, Sekundar- und Bezirksschule auf.

Wir erwarten:

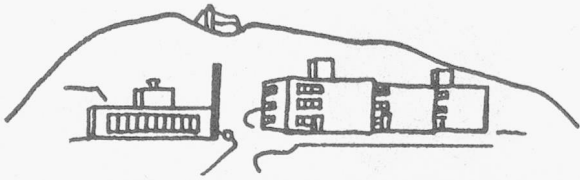
- Ausbildung als Heimerzieherin (oder andere pädagogische Ausbildung)
- Freude an der Arbeit mit Kindern

Wir bieten:

- ein abwechslungsreiches und interessantes Wirkungsfeld im Hör- und Spracherziehungsbereich
- optimale Anstellungsbedingungen (zum Beispiel kein Wochenenddienst),
- 12 Wochen Ferien
- angenehmes Arbeitsklima

Orientieren Sie sich über diese interessante Aufgabe oder kommen Sie ganz unverbindlich vorbei, wir geben Ihnen gerne Einblick in den Aufgabenbereich.

Schweizerische Schwerhörigenschule Landenhof,
5035 Unterentfelden,
Willi Gutknecht, Telefon 064 43 61 61.



Wohnheim Staufen

In unser Wohnheim in Staufen AG suchen wir auf 1. April 1989 oder nach Vereinbarung einen/eine

Gruppenleiter/in

zur Führung einer Gruppe von 6 geistigbehinderten Jugendlichen und Erwachsenen.

Bei uns im Wohnheim werden 60 geistigbehinderte Menschen betreut. Der/die Gruppenleiter/in ist verantwortlich für die Betreuung und Pflege sowie für die Förderung und Freizeitgestaltung unserer Heimbewohner.

Wir erwarten:

- abgeschlossene Ausbildung und Praxis als Heimerzieher/in
- Teamfähigkeit
- Freude an der Arbeit mit Behinderten
- gute Belastbarkeit

Wir bieten:

- selbständige, verantwortliche Gruppenleitung in einem 3er-Team
- Weiterbildungsmöglichkeiten
- 5 Wochen Ferien

Anfragen und Bewerbungen richten Sie bitte an Danielle Hofer, Wohnheimleiterin, Juraweg 23, 5603 Staufen, Tel. 064 51 71 81.



Schulinternat Rivapiana
Via dei Paoli 36
6648 Minusio

Hätten Sie Interesse, an einem neuen Konzept mitzuwirken?

Wir suchen für eine Wohngruppe unseres Schulinternats mit Mädchen und Buben im Primarschulalter per sofort oder nach Übereinkunft

Erzieher/Erzieherin

mit entsprechender Ausbildung in Sozialpädagogik oder Sozialarbeit.

- Teilzeitanstellung ist möglich
- Modernes Appartement steht zur Verfügung

Telefonische Auskünfte erhalten Sie von A. Müller und M. Disler unter Telefon 093 33 22 37.

Das wär's doch... arbeiten in einer Wohngruppe mit sechs verhaltensauffälligen Mädchen zwischen 12 und 16 Jahren.

Die Wohngruppe wird von zwei ausgebildeten Erzieherinnen und einer Praktikantin geführt.

Wir suchen per sofort oder nach Übereinkunft eine

dipl. Erzieherin

Wir bieten:

- Selbständigkeit in der Führung der Wohngruppe (im Team)
- Unterstützung in der persönlichen Weiterbildung
- Team-Supervision
- Entlöhnung nach kantonalen Ansätzen
- gute Sozialleistungen

Wir erwarten:

- abgeschlossene Ausbildung als Heimerzieherin
- Engagement, Belastbarkeit, Verantwortungsbewusstsein
- Bereitschaft zur Zusammenarbeit im Team, mit den Lehrkräften der internen Schule, mit der Psychologin und den Sozialarbeitern

Anfragen und Bewerbungen an:

Herrn L. Meienberg, Landschule Röserental,
Schauenburgerstrasse 60, 4410 Liestal,
Telefon 061 901 19 78.

Waldschule Horbach, 6316 Zugerberg
Pädagogisch-therapeutische Tagesschule für normal begabte POS-Kinder 1. bis 6. Primarklasse

Wir suchen für unser Internat (14 Kinder im Alter von 7 bis 11 Jahren) zur Führung einer Gruppe von 4 bis 6 Kindern

Gruppenleiterin

Als **Grundberufe sind möglich:**

- Kinderkrankenschwester
- Kindergärtnerin
- Kleinkinderzieherin
- Lehrerin
- oder anderweitige Ausbildung in Kinderziehung

Anforderungen:

- Aufgeschlossene, offene Persönlichkeit
- Bereitschaft zur Mitarbeit innerhalb des bestehenden pädagogisch-therapeutischen Konzeptes
- Bereitschaft zur Weiterbildung
- Übernachtung am Arbeitsplatz Bedingung, Montag bis inkl. Donnerstagnacht

Wir bieten:

- Arbeit im kleinen Team unter fachkundiger Leitung
- Supervision
- 5-Tage-Woche, geregelte Freizeit
- Ferien entsprechend den öffentlichen Schulen des Kantons Zug

Stellenantritt nach Vereinbarung.

Bewerbungen mit den üblichen Unterlagen sind zu richten an:

Waldschule Horbach, Dr. F. Plimpton-Hefti,
pädagogisch-therapeutische Gesamtleitung,
6316 Zugerberg, Telefon 042 21 05 32.



Alters- und Krankenheim
des Amtsbezirks Laupen BE
3177 Laupen, Telefon 031 94 72 62

Im Städtchen Laupen steht heute ein älteres Alters- und Krankenheim mit 22 D-Betten und 24 C-Betten.

Ein neues Heim mit 44 D-Betten und 48 C-Betten ist im Entstehen begriffen und soll bis 1990 fertig erstellt sein.

Wir suchen auf den 1. Februar 1989 oder nach Vereinbarung eine/einen

Leiterin/Leiter des Pflegedienstes

Sie sind **dipl. Krankenschwester/-pfleger AKP** mit längerer wertvoller Berufserfahrung, wenn möglich mit betagten Menschen.

Vorteilhaft ist der Abschluss einer Kaderschule als Oberschwester/-pfleger. Falls Sie diese Ausbildung noch nicht absolviert haben, so können Sie mit unserer Unterstützung rechnen.

Für diese aufgabenreiche und interessante Stelle sichern wir Ihnen zeitgemässe Anstellungsbedingungen zu.

Ihre schriftliche Bewerbung richten Sie bitte mit den üblichen Unterlagen an den Sekretär, Herrn Hans Kündig, Schwarztorstrasse 121, 3007 Bern, Telefon 031 25 49 27.



Kantonales
Krankenheim
Wackerlingstiftung
Uetikon am See

Bei uns wird Ihre Mitarbeit als

Krankenpflegerin FA SRK Krankenpfleger FA SRK Spitalgehilfin Spitalgehilfe Hilfspflegerin Hilfspfleger

bei der Betreuung unserer alten Mitmenschen sehr geschätzt.

Wir bieten Ihnen:

- eine angenehme Betriebsatmosphäre
- Teilzeiteinsatz möglich
- flexible Arbeitszeiten
- Weiterbildung, fachlich und persönlich

Interessiert?

Weitere Auskünfte erteilt Ihnen gerne unser Pflegerleiter, Herr M. Höss, den Sie unter Tel. 01 920 40 33 erreichen.

Ihr Anruf freut uns.



Pestalozziheim
Buechweid
Russikon

sucht nach Vereinbarung

Erzieherinnen

zur Ergänzung von Dreierteams, die Wohngruppen von 6 bis 8 leicht geistigbehinderten Kindern im Schulalter betreuen.

Wir bieten ein abwechslungsreiches und interessantes Wirkungsfeld in Zusammenarbeit mit Kinderpsychiater, optimale Anstellungsbedingungen sowie schön gelagerte, grosszügige Räumlichkeiten (zum Beispiel Hallenbad).

Zur Verfügung steht eine ansprechende 2-Zimmer-Wohnung.

Ferner suchen wir

Erzieher-Praktikanten/innen

Mindestalter 20 Jahre; Dauer 6 bis 12 Monate.

Gerne erteilen wir Ihnen weitere Auskünfte oder nehmen Ihre schriftliche Bewerbung entgegen.

P. Kramer, Pestalozziheim Buechweid, 8332 Russikon, Telefon 01 954 03 55.

Haushaltungsschule Hohenlinden
Solothurn

Unsere 20 lernbehinderten, schulentlassenen Mädchen absolvieren im Internat eine 2jährige Haushaltenlehre.

Wir suchen eine

dipl Erzieherin/ Mitarbeiterin

Aufgabenbereich:

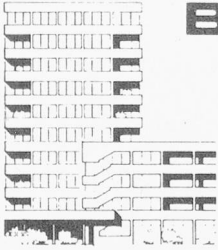
- Anwendung des im Hauswirtschaftsunterricht gelernten Lehrstoffes mit unsern Schülerinnen
- Abklärung und Anbahnung der beruflichen Eingliederung
- Betreuung von ehemaligen Schülerinnen (nachgehende Fürsorge)

Voraussetzungen:

- Verständnis für junge Mädchen mit erschwerten Startmöglichkeiten
- Lebens- sowie Berufserfahrung
- Maschinenschreibkenntnisse wären von Vorteil

Externes Wohnen, bei gelegentlicher Übernahme von Internatsdiensten.

Richten Sie bitte ihre schriftl. Bewerbung an die Heimleitung, Frau M. Felchlin, die gerne zu weiteren Auskünften bereit ist. Tel. 065 22 83 97.



Betagtenheim Zollikofen

Verwaltung:
P. + E. Spichiger-Kielholz
Telefon 031 / 57 06 55
3052 Zollikofen
Wahlackerstrasse 5

Wir suchen für die neugeschaffene Stelle in unserem Heim in der Stadtnähe von Bern mit Eintrittsdatum nach Vereinbarung

Stellvertretung der Pflegedienstleitung

Pensum 80 bis 100 %

Aufgabenbereich:

- Vertretung der Pflegedienstleitung
- selbständige Verantwortung für gewisse Arbeitsbereiche

Anforderungen:

- Diplom AKP oder PsyKP (wenn möglich Kaderausbildung)
- Erfahrung in der Betreuung von Betagten und in der Personalführung (wenn möglich)
- administrative Kenntnisse
- Bereitschaft zur Weiterbildung

Wir bieten:

- vielseitige, interessante Tätigkeit mit Verantwortung
- zeitgemässe Anstellungsbedingungen nach kantonalen Richtlinien

Auskunft erteilt Ihnen gerne die Pflegedienstleitung, Sr. Annemarie Steffen, oder die Heimleitung, P. und E. Spichiger-Kielholz.

Auf Wunsch senden wir Ihnen gerne das Pflichtenheft und unseren Personal-Erhebungsbogen.

Anrufe anderer Zeitungen nicht erwünscht.



Bildungsstätte Sommeri für Behinderte

Nebst einer geschützten Werkstätte und einem Wohnheim führen wir eine Haushaltungsschule mit zweijähriger Anlehre für lern- und mehrfachbehinderte Jugendliche.

Infolge Pensionierung unserer bisherigen Schulleiterin suchen wir auf Beginn des Schuljahres 89/90 (14. 8. 1989) eine/n

Schulleiterin/Schulleiter

Wir bieten:

- verantwortungsvolle, vielfältige Aufgabe
- tüchtiges Lehrerteam
- Fünftagewoche

Wir erwarten:

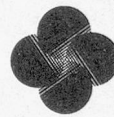
- heilpädagogische Ausbildung
- Berufserfahrung
- Engagement und Teamfähigkeit
- Führungsqualitäten

Auskünfte erteilt:

Josef Amrein, Heimleiter, Telefon 071 67 51 41

Bewerbungen bis 15. März 1989 an:

Josef Amrein, Heimleiter, Bildungsstätte, 8580 Sommeri.



Brühlgut-Stiftung für Behinderte Regionen Winterthur und Frauenfeld

Wir suchen für unser

**Behinderten-Wohnheim
Brühlgut**
raschmöglichst

Wohngemeinschafts- Betreuer/innen

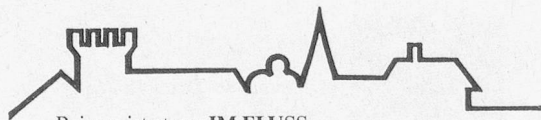
zuständig innerhalb eines Betreuer-Teams der Etagen-Familiengemeinschaften von je 11 Behinderten für die Begleitung, pflegerische Betreuung und Förderung ausserhalb der Arbeitszeit, inkl. hauswirtschaftlichen Aufgaben und Freizeitgestaltung auf der Basis von 36 Wochenstunden, während 4 bis 5 Arbeitstagen/Woche (anteilmässig Wochenend-Dienst).

Voraussetzungen:

Engagement zu Behinderten und ihren Angehörigen, pädagogische Begabung (entsprechende Ausbildung vorteilhaft), Teamfähigkeit, psychische Gesundheit und Belastbarkeit, Bereitschaft zur Tätigkeit ausserhalb normaler Arbeitszeit, Erfahrung in der Behinderten-Betreuung vorteilhaft.

Interessen/innen möchten bitte mit unserem Wohnheimleiter, Herrn Kurt Schink, Telefon 052 22 79 26, Verbindung aufnehmen.

**Behinderten-Wohnheim Brühlgut,
Brühlgutstrasse 6, 8400 Winterthur.**



Bei uns ist etwas **IM FLUSS**.

Wenn Sie Bewegung lieben, dann wird Sie diese Stelle interessieren.

Wir führen in unserem Heim eine Gruppe mit lernbehinderten Kindern im Schulalter. Da meine Kollegin weggeht, suche ich eine

Erzieherin

mit Ideen und Mut zu eigenständigen Lösungen.

Stellenantritt: 10. April 1989, evtl. auch später.

Wenn Sie mir telefonieren, werde ich gerne Auskunft geben über die Aufgabe, die Sie erwartet.

Stiftung Schloss Regensburg,
Aschi Rindlisbacher, Erzieher, 8158 Regensburg,
Telefon G. 01 853 12 02, P. 01 853 22 47.



**Haus Rosenhügel
mit heilpädagogischer Schule
der Stadt Zürich
9107 Urnäsch**

Unsere Köchin verlässt uns leider!

Wir suchen deshalb auf 1. Mai 1989, evtl. früher, eine selbständige, fröhliche

Köchin

die Freude hat, für das leibliche Wohl unserer Kinder und Mitarbeiter zu sorgen.

Wir erwarten eine entsprechende Ausbildung, wenn möglich Erfahrung zur selbständigen Führung einer Heimküche.

Freude am Alltag mit behinderten Kindern und Jugendlichen sowie Bereitschaft zu einer flexiblen Zusammenarbeit in einem jungen Team.

Wir bieten eine selbständige, abwechslungsreiche Arbeit, in der Sie auch Ihre Ideen einbringen können.

Grössenteils geregelte Arbeitszeit, sowie Besoldung und Sozialleistungen nach den Richtlinien der Stadt Zürich.

Wir freuen uns auf Ihren Anruf oder Ihre schriftliche Bewerbung.

Gerne erteilen Ihnen auch weitere Auskünfte:

Heimleitung, Elsbeth und Emil Hüberli,
Telefon 071 58 11 34.



Bildungsstätte Sommeri

In unserer Institution betreuen und beschäftigen wir jugendliche und erwachsene Behinderte.

Auf unsere Wohngruppen suchen wir

Erzieherinnen

oder

Miterzieherinnen

für die Betreuung und Förderung der uns anvertrauten geistig behinderten Erwachsenen. (Kein Nachtpikettendienst!)

Heimerzieherinnen mit abgeschlossener Ausbildung oder Personen mit Erfahrung in der Betreuung Behinderter informieren wir gerne über die Einsatzmöglichkeiten. Es besteht auch die Möglichkeit, berufsbegleitend die VPG-Ausbildung zu absolvieren.

Ebenso suchen wir

Praktikantin

Eintritt nach Vereinbarung.

Auskünfte erteilt unser Heimleiter, Josef Amrein.

Richten Sie Ihre Bewerbung an:

Bildungsstätte für Behinderte, 8580 Sommeri,
Telefon 071 67 51 41.

Wir freuen uns auf Ihre Bewerbung.



Wohn- und Arbeitsheim Hagrösli in Steffisburg

100 Ideen

viel Kraft und Geduld, Offenheit und Gelassenheit brauchst Du, wenn Du bei uns arbeiten möchtest.

Wir sind ein kleines Heim mit 6 jungen, wahrnehmungsgestörten (autistischen) Menschen.

Wir suchen

Heilpädagogen/innen, Erzieher/innen, Lehrer/innen

für geistigbehinderte Menschen.

Es sind bei uns zwei 80%-Stellen frei, eine auf mitte Mai, die andere auf mitte Juni, oder nach Vereinbarung.

Die Arbeitszeit bei 80 % beinhaltet 36 Wochenstunden, bei 8 Wochen Ferien im Jahr.

Eine (einen)

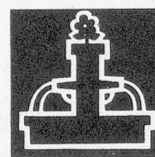
Praktikanten/in

suchen wir auch noch, diese/n auf mitte Juni.

Dies ist eine 100%-Stelle, mit 42 Wochenstunden und 5 Wochen Ferien im Jahr.

Wenn Du mehr wissen möchtest, dann rufe an und verlange mich, Frau Giovanna Paravicini. Tel. 033 37 31 19.

Wohn- und Arbeitsheim Hagrösli,
Hagrösliweg 14, 3612 Steffisburg.



**Brünnenheim Dentenberg,
3076 Worb**

Im Brünnenheim betreuen wir in vier Wohngruppen 24 verhaltensauffällige Mädchen und Knaben, die fast alle die interne Sonderschule besuchen.

Zur Ergänzung eines Erzieherteams suchen wir auf Anfang April 1989 eine

dipl. Erzieherin

Wir wünschen uns eine Mitarbeiterin, die bereit ist, über längere Zeit Verantwortung für die anvertrauten Kinder mitzutragen. Es handelt sich um eine Vollzeitstelle.

Weitere Auskünfte erhalten Sie über Telefon 031 83 07 16; Herrn H. P. Moser verlangen.

Evangelisches Tagungszentrum Heimstätte
Schloss Wartensee 9400 Rorschacherberg

Wartensee

Schloss Wartensee über dem Bodensee ist ein Bildungszentrum, das an verschiedenste Kursgruppen vermietet wird und eigene Tagungen veranstaltet.

Grösse: 65 Betten, 200 Gruppen, 9000 Übernachtungen, 12 Angestellte.

Wir suchen für die neugeschaffene Stelle einen/eine

BetriebsleiterIn (Hotelier)

Aufgabenbereiche:

- Selbständige Führung des Hotelbereiches nach betriebswirtschaftlichen Kriterien
- Personalführung
- Begleitung von Gastgruppen, Werbung
- Rechnungswesen und Liegenschaftsverwaltung
- Zusammenarbeit mit dem Programmleiter, dem die inhaltliche Gestaltung des Tagungsbereiches obliegt. BetriebsleiterIn und Programmleiter bilden die Heimstättenleitung.

Wir erwarten:

- entsprechende Ausbildung und Führungserfahrung
- Interesse an der inhaltlichen Arbeit des Hauses

Wir bieten:

- gute Anstellungsbedingungen
- Dienstwohnung in der Heimstätte nach Absprache
- Gelegenheit, die Atmosphäre des Hauses mitzugestalten
- bei Eignung bestehen Anstellungsmöglichkeiten für den Ehepartner in der Heimstätte

Stellenantritt:

Sommer 1989 oder nach Vereinbarung.

Bewerbung bis 1. März 1989 an Frau Luismarie Graf, Brunnenstrasse 5, 9450 Altstätten, zu Händen der Wahlkommission.

Auskunft erteilt der Programmleiter, Arne Engeli, Telefon 071 42 46 46.



Pestalozziheim Schaffhausen

In unser Sonderschulheim, am Rande der Stadt, suchen wir für momentan 6 schulbildungsfähige, geistigbehinderte Kinder auf Frühjahr 1989 oder nach Vereinbarung

Gruppenleiter/in

Wir nehmen an:

Sie haben eine Ausbildung als Heimerzieher/in (oder eine andere pädagogische Ausbildung) und verfügen schon über etwas Erfahrung im Umgang mit leicht geistigbehinderten Kindern.

Weitere Auskünfte erteilt gerne:

Hans Bollinger, Heimleiter,
Hermann-Rorschach-Strasse 2, 8200 Schaffhausen,
Telefon 053 25 10 62, an den auch die Bewerbungen zu richten sind.



Stiftung Lerchenhof
(Schweiz. Vereinigung der Eltern
blinder und sehgeschwacher Kinder)

Zur Ergänzung unseres Teams in unserem Kleinwohnheim für sehgeschädigte, mehrfachbehinderte Jugendliche in Homburg bei Frauenfeld suchen wir einen/eine

Erzieher/in

oder

Psychiatrieschwester (-pfleger)

Stellenantritt:

Frühling 1989 oder nach Vereinbarung.

Wir bieten eine sinnerfüllte, vielseitige Tätigkeit in einem jungen, aufgeschlossenen Team und fortschrittliche Arbeitsbedingungen.

Unsere Heimleiterin, Frau U. Schweiss, Wohnheim Lerchenhof, Sonnenberg, 8508 Homburg, Tel. 054 63 12 77, nimmt telefonische und schriftliche Anfragen gern entgegen.



Landerziehungsheim
Albisbrunn
8915 Hausen a.A.

Albisbrunn dient der heilpädagogisch orientierten Betreuung, Schulung, Berufsabklärung und beruflichen Ausbildung von normalbegabten, erziehungsschwierigen, männlichen Jugendlichen im Alter von 13 bis 22 Jahren.

Wir suchen per sofort oder nach Vereinbarung je

2 Erzieher/Erzieherinnen

für eine Schüler- und eine Lehrlingsgruppe.

Wir erwarten:

- nach Möglichkeit abgeschlossene Ausbildung als Erzieher(in), Sozialpädagoge(in), Psychiatriepfleger(-schwester), Psychologe(in) oder in einem verwandten Beruf
- Mindestalter: 23 Jahre
- Engagement und Belastungsfähigkeit
- Kenntnisse in Lebens- und Arbeitstechnik, die den Jugendlichen zu vermitteln sind

Wir bieten:

- interessante und anforderungsreiche Stelle
- gute Entlohnung und Sozialleistungen
- preisgünstige Zimmer
- Möglichkeit zur Fort- und Weiterbildung
- geeigneten Bewerber(innen) ohne fachspezifische Ausbildung die Möglichkeit zu einer berufsbegleitenden Ausbildung in Sozialpädagogik.

Auskünfte erteilen der Heimleiter, Dr. H. Häberli, oder der Erziehungsleiter, H. Bolliger, Tel. 01 764 04 24.

Ihre schriftliche Bewerbung richten Sie bitte an den Heimleiter des Landerziehungsheimes Albisbrunn, 8915 Hausen a.A.



SONDERSCHULE KINDERHEIM KRIEGSTETTEN

Auf Frühjahr 1989 oder früher sucht eine unserer Wohngruppen eine

dipl. Erzieherin/Heilpädagogin

oder ähnlich ausgebildete Person als **Gruppenleiterin**.

Wir stellen uns eine Gruppenleiterin als eine Person vor, die:

- den Mut hat, sich mit Kindern auseinanderzusetzen
- belastbar ist
- bereit ist, zur Konstanz des Teams beizutragen (moralische Verpflichtung für mehrere Jahre)
- Sinn für Atmosphäre und Wohnkultur mitbringt
- Interesse an Musik und Bewegung hat.

Ihr Aufgabenbereich beinhaltet:

- Weitgehend selbständige Leitung einer Wohngruppe
- Betreuung und Erziehung von acht lernbehinderten und schulbildungsfähigen Mädchen und Knaben
- Anleitung von Mitarbeitern der Gruppe
- Zusammenarbeit mit Heimleitung, Lehrern, Eltern und Erziehern.

Wir bieten:

- 48-Stundenwoche
- 8 Wochen Ferien plus Nachtdienstkompensation
- Beratung in der Arbeit mit Kindern und im Team
- selbständige Gestaltung der Arbeitspläne
- einen gut organisierten Arbeitsbereich
- Offenheit für ein Mitdenken und Mitgestalten
- Fortbildung

Gerne erwarten wir Ihre Bewerbung mit den üblichen Unterlagen an:

Kinderheim Kriegstetten,
zu Händen von Herrn W. Stotz, Pädagogischer Leiter,
4566 Kriegstetten, Tel. 065 35 14 14.

Schulheim Elgg

Wir suchen auf Frühling oder Sommer 1989 zur Ergänzung unseres Erzieherteams der Lehrlingsgruppe in Guntershausen sowie einer Schülergruppe in Elgg je einen/eine

Erzieher/in

In unserem Schulheim werden erziehungsschwierige Schüler und Jugendliche betreut. Die pädagogischen und therapeutischen Bemühungen sind familien- und systemorientiert.

Unsere neue Kollegin oder unser neuer Kollege sollte über eine entsprechende Fachausbildung verfügen sowie möglichst praktische Erfahrung im erzieherischen Umgang mit schwierigen Schülern oder Jugendlichen mitbringen.

Die Anstellungsbedingungen entsprechen den Richtlinien des Kantons Zürich.

Bewerbungen oder Anfragen für weitere Auskünfte sind an den Heimleiter,
Herrn Hermann Binelli, Schulheim Elgg, 8353 Elgg, zu richten, Telefon 052 47 36 21.



Erziehung kann heissen:
«Miteinander mit den Kindern
unterwegs sein»

Fühlen Sie sich durch dieser Aussage angesprochen? Dann ist dies sicher eine gute Voraussetzung, mit uns ins Gespräch zu kommen über die frei werdende Stelle (auf 1. Mai 1989 oder nach Übereinkunft).

Erzieherin/Gruppenleiterin und Erzieherin/Praktikantin

- bei acht Schulkindern, welche die interne Hilfs- und Sonderschule besuchen
- zusammen mit einer Miterzieherin
- neben zwei weiteren Gruppen
- als Glied eines Mitarbeiterteams
- geregelte Freizeit
- Lohn nach kantonalen Ansätzen

Wir freuen uns, wenn Sie sich mit uns in Verbindung setzen.

Erkundigen Sie sich im

Schulheim Friedberg, 5707 Seengen AG,
Telefon 064 54 11 94,
RH und HR Meier, Heimeltern.



Schulheim Rodtegg

Wir suchen auf unsere Jugendlichen-Wohngruppe

Erzieherin

die zusammen mit dem Gruppenleiter und Praktikanten die 5 körperbehinderten Jugendlichen betreut.

Wir erwarten:

- Ausbildung und evtl. Erfahrung im pädagogischen Bereich
- verantwortungsbewusste und belastbare Persönlichkeit
- Bereitschaft zur Mitarbeit an Abenden

Wir bieten:

- vielseitige und anspruchsvolle Aufgabe
- Möglichkeit zur berufsbegleitenden Heimerzieherausbildung
- Anstellung und Besoldung nach kantonalem Dekret

Eintritt: Anfangs April 1989.

Wir bitten Sie, Ihre Bewerbung an den Erziehungsleiter, Herr Peter Gloor, zu richten, der auch für Auskünfte gerne zur Verfügung steht.

Schulheim Rodtegg, Rodteggstrasse 2, 6005 Luzern,
Tel. 041 40 44 33.



Solothurnische Stiftung
Schulheim für körperbehinderte
Kinder
Schöngrünstrasse 46
4500 Solothurn

Für das Wocheninternat unseres Schulheimes suchen wir

Erzieher/in

Aufgabenbereich:

- Miterzieher/in im Wocheninternat auf einer Wohngruppe mit 5 Kindern

Voraussetzungen:

- Freude an der Arbeit mit Kindern
- Fähigkeit zur Teamarbeit
- med. Kenntnisse erwünscht, aber nicht Bedingung

Wir bieten:

- abwechslungsreiche Tätigkeit
- 5-Tage-Woche / 11 Wochen Ferien
- Besoldung nach kantonalem Regulativ

Eintritt: August 1989 (evtl. früher)

Anfragen und Bewerbungen an Herrn Stieger,
Schulheimleiter, Tel. 065 22 21 12.

Wir suchen auf Beginn des neuen Schuljahres (August 1989) oder nach Vereinbarung

Sonderklassenlehrer/in Heilpädagogen/in

für unsere Heimschule auf der Stufe praktisch-bildungsfähig. Bei Eignung besteht die Möglichkeit, die Leitung unserer Schule zu übernehmen.

Wir erwarten:

- Abschluss als Heilpädagoge/Sonderschullehrer
- Teamfähigkeit, Belastbarkeit
- Freude am Umgang mit Behinderten
- offene Haltung gegenüber dem anthroposophischen Gedankengut

Wir bieten:

- Anstellungsbedingungen gemäss kant. Reglement
- kleines, kameradschaftliches Lehrerteam
- Freiraum mit Entfaltungsmöglichkeiten (Selbständigkeit, Weiterbildung)

Wenn Sie sich angesprochen fühlen, reichen Sie bitte Ihre Bewerbung bis 20. März 1989 ein mit den üblichen Unterlagen an die

Heimleitung des Hauses Morgenstern,
Hasenberg, 8967 Widen.

Für Auskünfte steht Ihnen der Heimleiter,
M. Stylianidis, gerne zur Verfügung (Tel. 057 33 17 16).



Betagtenzentrum Thun
Betagte Menschen stehen im
Zentrum unseres
Tuns

Im Mai 1988 eröffneten wir in unmittelbarer Nähe des Betagtenheims Thun unsere **Aussenwohngruppe Stöckli** für sechs bis acht betagte, in ihrer Persönlichkeit stark veränderte Bewohner.

Als Ergänzung unseres Betreuungsteams suchen wir auf den **1. März 1989** oder nach Übereinkunft fröhliche/n, aufgeschlossene/n und tragfähige/n

Betreuerin/Betreuer

Im Stöckli arbeiten wir nach den Grundsätzen der **aktivierenden Betreuung**. Alltägliche Arbeiten wie Kochen, Haushalten, Gärtnern, Tagesgestaltung werden mit den Bewohnern gemeinsam verrichtet.

Als Teammitglied verfügen Sie über eine betreuerische, aktivierende, hauswirtschaftliche oder pflegerische Ausbildung. Sie haben Freude und Geschick, eine familiäre Atmosphäre mitzugestalten, praktisch mitzuarbeiten, und es ist Ihnen ein Anliegen, dass betagte Menschen ein ihrer Behinderung angepasstes Leben führen können.

Wir bieten Ihnen eine umfassende, lebhaft und selbständige Tätigkeit in einem kleinen Team sowie zeitgemässe Anstellungsbedingungen.

Fühlen Sie sich angesprochen und interessiert Sie eine Aufbauarbeit im Rahmen eines Pilotprojektes?

Wir erwarten gerne Ihre schriftliche Bewerbung mit den üblichen Unterlagen.

Betagtenzentrum Thun, Frau A. Luder,
Martinstrasse 8, 3600 Thun, Telefon 033 21 77 33.

Kinder- und Jugendpsychiatrisches Zentrum

sonnenhof

Abteilung Vorlehrjahr für Jugendliche
9608 Ganterschwil, Tel. 073 33 26 33

In unser interdisziplinäres Behandlungsteam suchen wir auf August 1989 oder nach Vereinbarung ein

Leiter-(Ehe)Paar

für unsere Aussenwohngruppe in Flawil.

Neben einer pädagogischen oder heilpädagogischen Ausbildung ist die Bereitschaft zu Teamarbeit Voraussetzung für diese anspruchsvolle Tätigkeit.

In Zusammenarbeit mit einem/einer weiteren Erzieher/in liegen die Schwerpunkte der Arbeit darin, für 6 Jugendliche in möglichst familienähnlichen Strukturen eine Atmosphäre der Geborgenheit zu schaffen sowie ihnen in der Bewältigung ihrer persönlichen Probleme und bei der Begleitung in das Berufs- und Erwachsenenleben Unterstützung zukommen zu lassen.

Die zwei Stellen (zusammen 150%) können durch ein (Ehe)-Paar oder zwei Einzelpersonen (Aufteilung der 150% nach Absprache) besetzt werden.

Wir bieten eine eigene 4-Zimmer-Wohnung im gleichen Haus wie die Wohngruppe, der Funktion entsprechend fortschrittliche Besoldung und Sozialleistungen, einen selbständigen Aufgabenbereich und Fortbildungsmöglichkeiten.

Weitere Informationen erhalten Sie vom Heimleiter der Abteilung Vorlehrjahr,
Herr O. Dörflinger (Tel. 073 33 26 33).

An ihn sind auch die Bewerbungen zu richten.

**STIFTUNG WALDHEIM, Heime für mehrfach Ge-
brechliche in Rehetobel, Lachen, Trogen und Teufen**

Wegen Erreichung des Pensionsalters tritt der Heimleiter
unseres Heimes **Eben-Ezer in Teufen/AR** in den Ruhe-
stand. Wir suchen deshalb auf **Herbst/Winter 1989**

Heimleiter/in

oder

Heimleiter-Ehepaar

In diesem Heim im Zentrum von Teufen mit herrlicher
Rundsicht auf das Säntismassiv leben 38 geistig/körper-
lich behinderte Erwachsene.

Ebenfalls aus Altersgründen wird in unserem **Gründer-
haus in Rehetobel** eine Heimleiterstelle frei. Für dieses
(unser kleinstes Heim) suchen wir deshalb auf **Som-
mer/Herbst 1989**

Heimleiter/in

oder

Heimleiter-Ehepaar

In diesem Heim im sonnigen Rehetobel leben 10 ge-
istig/körperlich behinderte Erwachsene.

Anforderungen:

- Abgeschlossene Berufsausbildung in pädagogi-
scher/erzieherischer oder pflegerischer Richtung
- Fähigkeiten und Erfahrung in der Führung
von Mitarbeitern
- Ausgeglichene und belastbare Persönlichkeit
- Initiative und Organisationstalent
- Abgeschlossener Heimleiterkurs (oder Bereitschaft,
einen zu besuchen)

Wir bieten:

- Weitgehende Selbständigkeit in der Führung des Hei-
mes
- 5-Tage-Woche
- Wenig administrative Arbeiten
- Weiterbildungsmöglichkeit
- u.a.m.

Bitte richten Sie Ihre Anfragen oder schriftlichen Bewer-
bungen an unseren Gesamtheimleiter:

C. Frehner, Heim Morgenlicht, 9043 Trogen,
Tel. 071 94 11 22.

Werksiedlung Renan

Für unsere Wohngemeinschaft Haus Guisan suchen wir
nach Vereinbarung eine beruflich erfahrene und verant-
wortungsbewusste

Leiterin der Hauswirtschaft

(oder gelernte Köchin)

Ihre Aufgabe wird im wesentlichen umfassen:

- selbständiges Führen der Küche und der hauswirt-
schaftlichen Bereiche in einem Wohnheim mit 30 Per-
sonen
- Anleiten und Führen von 6 bis 8 behinderten Töchtern
- Einkauf und Verwaltung der Lebensmittel und Haus-
haltmaterialien

Hilfskräfte sind vorhanden.

Unsere Institution wird auf anthroposophischer Grund-
lage geführt.

Wir bitten Sie, Ihre Bewerbung zu richten an:

Werksiedlung Renan, 2616 Renan BE, Tel. 039 63 16 16.



TOBIAS-HAUS

Arbeits- und Bildungsstätte Wohnheim
für seelenpflege-bedürftige Jugendliche
und Erwachsene

Für den Ausbau unseres **Wohnheimes** bis zu 12 Betreuten
suchen wir per sofort oder nach Vereinbarung initiative
Mitmenschen als

Hauselternpaar Sozialtherapeuten/innen Wohngruppenhelfer/innen

Wenn eine dieser anspruchsvollen Aufgaben Sie
anspricht, so rufen Sie uns doch bitte an oder senden Sie
uns Ihre Bewerbungsunterlagen zu Händen von
Herrn J. Starke. Wir freuen uns auf Ihre Kontaktnahme.

Telefon 01 47 18 05.

Zürichbergstrasse 88, 8044 Zürich.



**Amt für Kinder- und Jugendheime
Schülerheim der Stadt Zürich
7018 Flims-Waldhaus**

Per 1. April 1989 oder nach Vereinbarung suchen wir
eine/n

Praktikantin/Praktikanten

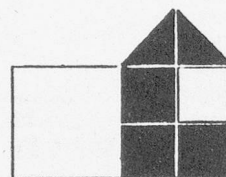
für eine unserer Gruppen mit normalbegabten, verhal-
tensauffälligen Knaben und Mädchen der 2. bis 6. Pri-
marklasse.

Wir erwarten verantwortungsbewusste, einsatzfreudige
und kinderliebende Mitarbeiter, die die Bereitschaft zur
guten Zusammenarbeit mitbringen.

Die Anstellung erfolgt nach den Richtlinien der Stadt Zü-
rich.

Über Ihren Anruf freut sich:

P. Hunziker, Heimleiter, Schülerheim Flims,
7018 Flims-Waldhaus, Telefon 081 39 12 69, wohin Sie
auch die schriftliche Bewerbung richten wollen.



**Werkstätte und Wohnheim
Buecherwäldli, 9240 Uzwil**

In unser Wohnheim «Buecherwäldli» in Uzwil suchen wir

Gruppenleiter/in

Für die Führung eines Gruppenteams und die Betreuung,
Förderung und Weiterbildung der uns anvertrauten er-
wachsenen Geistigbehinderten wünschen wir uns Heim-
erzieher/innen oder Heilpädagogen mit abgeschlossener
Ausbildung oder Personen mit langjähriger Erfahrung in
einer ähnlichen Aufgabe.

Eintritt: sofort oder nach Vereinbarung.

Auskünfte erteilt Herr M. Burkhardt, Tel. 073 51 42 51.

Bewerbungen sind zu richten an:

Heilpädagogische Vereinigung, Postfach 65, 9240 Uzwil.



ARBEITSZENTRUM

Kirchstrasse 18
5430 Wettingen
Tel.: 056-26 38 88

In unserer Förderungsgruppe werden tagsüber geistig behinderte Erwachsene beschäftigt, gefördert und betreut.

Auf Anfang Mai 1989 suchen wir einen/eine

Betreuer/in als Gruppenleiter/in

Wir erwarten:

- Ausbildung in pädagogischer Richtung
- handwerkliche und musische Begabung
- Erfahrung im Umgang mit geistig Behinderten
- Teamfähigkeit

Wir bieten:

- zeitgemässe Anstellungsbedingungen
- gut ausgebaute Sozialleistungen
- Möglichkeit zur Weiterbildung

Für weitere Auskünfte steht Ihnen Herr Kaysel gerne zur Verfügung: Tel. 056 26 38 88.

Schriftliche Bewerbungen mit den üblichen Unterlagen senden Sie bitte an:

Arbeitszentrum, zuhänden Herrn Kaysel,
Kirchstrasse 18, 5430 Wettingen.

Stiftung Sonderschule Glarisegg, 8266 Steckborn

Unsere Schule liegt unmittelbar am prächtigen Untersee. Wir betreuen rund 50 normalbegabte, verhaltensauffällige Kinder und Jugendliche.

Auf Beginn des Schuljahres 1989/90 suchen wir eine qualifizierte Persönlichkeit als

Schulleiterin/Schulleiter

Wir erwarten:

- eine umfassende heilpädagogische Ausbildung
- Berufserfahrung im Heimbereich
- Befähigung zur Personalführung
- organisatorisch-administrative Fähigkeiten
- Kooperationsbereitschaft

Wir bieten:

- Raum für Eigeninitiative und kreatives Arbeiten
- Besoldung nach kantonalen Richtlinien
- auf Wunsch steht ein komfortables Einfamilienhaus auf dem Gelände des Heimes zur Verfügung

Für weitere Auskünfte wenden Sie sich bitte an Frau E. Hemminger, Tel. 054 61 25 25.

Bewerbungen richten Sie bitte zuhänden des Stiftungsratspräsidenten an:
Sonderschule Glarisegg, 8266 Steckborn.



Verein für Sozialpsychiatrie Baselland Übergangwohnheim Weidweg, Liestal

Für die Betreuung unserer Bewohner im Übergangwohnheim suchen wir auf **1. Juli 1989** eine

Mitarbeiterin oder einen Mitarbeiter

mit einem Teilpensum von 70 %

Diese Tätigkeit erfordert einen erfahrenen Menschen mit einer Ausbildung im sozialen oder psychiatrischen Bereich.

Die Arbeitszeiten sind unregelmässig. Die Besoldung richtet sich nach den kantonalen Ansätzen.

Schriftliche Bewerbungen mit Lebenslauf sind bis **Mitte März 1989** zu richten an:

Übergangwohnheim Weidweg 2, Postfach, 4410 Liestal.

Weitere Auskünfte erteilt gerne:
Peter Ribul, Telefon 061 921 92 51.

Jugendsiedlung Hahnberg 9305 Berg/SG

Die sozialtherapeutische Jugendsiedlung Hahnberg ist eine Gemeinschaft mit Jugendlichen von 16 bis 20 Jahren.

Wir suchen:

MitarbeiterIn

HeimerzieherIn oder SozialarbeiterIn mit Berufserfahrung und praktischen Fähigkeiten.

Wir bieten:

- Leitungsteam
- selbständige Verantwortungs- und Arbeitsbereiche in der Selbstversorgung
- 6 Wochen Ferien, 1 Woche Weiterbildung
- Supervision
- gute Entlohnung

Eintritt: nach Vereinbarung

Bewerbung: bis 28. März 1989

Auskünfte bei

Daniela Lieberherr und Andreas Vogel,
Telefon 071 48 12 08.



Sonderschulheim Blumenhaus 4586 Buchegg b. Solothurn

In unserem Sonderschulheim mit Internat und Externat betreuen wir geistig- und mehrfachbehinderte Mädchen und Buben im Schulalter.

Wir suchen für sofort oder nach Vereinbarung eine

Gruppenleiterin

mit abgeschlossener Ausbildung als Erzieherin.

Suchen Sie eine abwechslungsreiche, verantwortungsvolle und menschlich ansprechende, befriedigende Aufgabe, so rufen Sie uns bitte an.

Gerne erteilt Ihnen unser Erziehungsleiter, Herr Daniel Held, weitere Auskünfte. Telefon 065 56 14 41.



Heilpädagogische
Kinder- und Jugendstation
der Klinik Bethesda

3233 Tschugg

Zur Ergänzung unseres engagierten Teams suchen wir auf
den 1. April 1989 oder nach Vereinbarung

dipl. Erzieher/in

und

Miterzieher/in

(mit Ausbildung in einem verwandten sozialen Beruf)

Unsere heilpädagogische Kinder- und Jugendstation be-
treut epilepsiekrankte und verhaltensauffällige Kinder und
Jugendliche mit Mehrfachbehinderungen.

Wir legen Wert auf ein zielorientiertes, integratives Wir-
ken und erwarten von unseren neuen Mitarbeitern Moti-
vation, Engagement und Kreativität.

Wir bieten fortschrittliche Arbeitsbedingungen in einem
guten Arbeitsklima. Es bestehen Wohnmöglichkeiten in
der näheren Umgebung.

Anfragen und Bewerbungen richten Sie bitte an:

Heilpädagogische Kinder- und Jugendstation,
3233 Tschugg.

Auskunft erteilt gerne Frau Th. Weber, Tel. 032 88 16 21.



Schulheim
Effingen

Wir suchen zur Ergänzung unseres Teams, auf Frühling
1989 oder nach Vereinbarung, einsatzfreudige, aufgestell-
te Kollegen/Kolleginnen als

Mittelstufenlehrer/in

(wenn möglich mit heilpädagogischer Ausbildung)

Erzieher

(möglichst bald)

Wir sind ein Schulheim mit 3 Gruppen und einer Aussen-
wohngruppe für normalbegabte, verhaltensauffällige
Knaben.

Eine gute Teamarbeit und Zusammenarbedit mit den El-
tern ist uns besonders wichtig.

Wir bieten fortschrittliche Arbeitsbedingungen, 9 Wo-
chen Ferien, Weiterbildung und Supervision.

Wenn Du über eine entsprechende Ausbildung verfügst,
und Dich bei uns längerfristig engagieren willst, melde
Dich telefonisch oder sende Deine Bewerbung an den
Heimleiter, Urs Jenzer, Schulheim Effingen.
5253 Effingen, Telefon 064 66 15 51.



Amt für Kinder- und Jugendheime
Schülerheim der Stadt Zürich
7018 Flims-Waldhaus

Auf Mitte August 1989 oder nach Vereinbarung suchen
wir zwei

Erzieherinnen/Erzieher

für eine unserer Gruppen mit normalbegabten, verhal-
tensauffälligen Knaben und Mädchen der 2. bis 6. Pri-
marklasse.

Wir erwarten verantwortungsbewusste, einsatzfreudige
und kinderliebende Mitarbeiter, die die Bereitschaft zur
guten Zusammenarbeit mitbringen.

Die Anstellungen erfolgen nach den Richtlinien der Stadt
Zürich.

Über Ihren Anruf freut sich:

P. Hunziker, Heimleiter, Schülerheim Flims,
7018 Flims-Waldhaus, Telefon 081 38 12 69, wohin Sie
auch die schriftliche Bewerbung richten können.

KINDERSTATION RÜFENACH

Kant. heilpädagog.-kinderpsych. Abklärungs- und Thera-
pieheim

Für eines unserer zwei 3er-Teams suchen wir auf Frühling
1989 einen/eine

Erzieher/in

mit abgeschlossener Ausbildung in pädagogischer oder
sozialer Richtung.

Unsere Wohngruppen bestehen aus 6 bis 7 Knaben und
Mädchen im Schulalter.

In unserer systemisch oreintierten Arbeitsweise wird die
Familie miteinbezogen.

Wir wünschen uns ein initiatives, vielseitiges und verant-
wortungsbewusstes Teammitglied. Unsere Arbeitszeit be-
trägt 46 Std./Woche (8 Wochen Ferien). Die Kinder weilen
jedes 3. Wochenende in unserem Heim.

Über Ihren Aufgabenbereich und unsere Erwartungen
orientiert Sie gerne

Herr C. Lüthy (Heimleiter), Kantonale Kinderstation
5235 Rüfenach (bei Brugg), Tel. 056 44 12 91.

Jugendsiedling Utenberg

Bürgergemeinde Luzern, 6006 Luzern

Wir suchen nach Übereinkunft einen/eine

Erzieher/Erzieherin

für eine Kinder- und Jugendlichengruppe mit max. 7 Kin-
dern.

Wir bieten Ihnen verantwortungsvolle Tätigkeit mit Kin-
dern und Jugendlichen in einem sozialpädagogischen
Heim mit acht Gruppenwohnungen, Freizeiträumen und
Hallenbad, zeitgemässe Anstellungsbedingungen, Ent-
löhnung nach dem Besoldungsreglement der Bürgerge-
meinde Luzern, Fortbildungsmöglichkeiten usw.

Haben Sie Freude am Umgang mit jungen Menschen,
sind Sie einsatzfreudig, auch belastbar, offen und fröhlich
und können Sie Verantwortung tragen, dann nehmen Sie
Kontakt auf mit

Jugendsiedlung Utenberg,
Franz Arnold, Siedlungsleiter,
6006 Luzern,
Tel. 041 36 81 81.

HOSPI**Beratung und
Treuhand AG**

für Gesundheitswesen und Hotellerie

Wir übernehmen für Sie

**Finanzbuchhaltung
Lohnbuchhaltung
Budgetierung und Überwachung
Management Ihres Heims**

Verlangen Sie unverbindlich unsere Offerte.

**HOSPI Beratung und Treuhand AG
Herr Kurt M. Wahl
9001 St.Gallen
Bahnhofplatz 2, ☎ 071/23 50 33****Wohnheim Mülibach, 8374 Dussnang**

Gesucht per sofort oder nach Vereinbarung

Erzieherpersönlichkeit

zur selbständigen Leitung der neu eröffneten Wohngruppe für jugendliche in Dussnang. Initiativen Bewerber/innen bietet sich die Möglichkeit, den Aufbau der Gruppe mitzugestalten.

Eine entsprechende Ausbildung sowie Erfahrung mit Jugendlichen sind Voraussetzung für diese Aufgabe.

Engagierte Interessent/innen richten ihre Anfrage/Bewerbung an

H. J. Meyer, Tanneggstr. 20, 8374 Dussnang,
Tel. 073 41 11 35.

Wir sind ein kleines Heim für seelenpflegebedürftige Jugendliche und junge Erwachsene mit diversen Werkstätten und suchen

Mitarbeiter/in

auf eine Wohngruppe mit 5 Behinderten.

Wenn Sie auch Freude an einer ganzheitlichen Tätigkeit haben, dann schreiben oder telefonieren Sie uns, wir geben Ihnen gerne nähere Auskunft.

Anstellung nach kantonalen Richtlinien.

Heim Sunnegg, 3512 Walkringen, Tel 031 90 12 73.

Wohnheim Höchmatt

Unser Kleinheim für 17 erwachsene Behinderte sucht zur Ergänzung unserer Arbeitsgemeinschaft eine/einen

dipl. Erzieherin/Erzieher

Auf Ihre Bewerbung oder über Ihren Anruf freuen wir uns.

F. Wulff, 3616 Schwarzenegg,
Tel. 033 53 16 63.

Eine echte Herausforderung

wird der Aufbau der im Mai 1989 zu eröffnenden Wohn- und Arbeitsstätte Brüttelenbad sein. Eine Herausforderung vor allem an die Zusammenarbeit aller Beteiligten, an die menschlichen und beruflichen Qualitäten und an den Pioniergeist jeder Mitarbeiterin, jedes Mitarbeiters. Sie

als Betreuerin oder Betreuer

mit-Fachausbildung oder entsprechender Erfahrung können ab Mai 89 dabei sein und in Teamarbeit mit 3 bis 4 weiteren Betreuerinnen und Betreuer 7 bis 10 geistig- und mehrfachbehinderte Erwachsene in ihrem Alltag begleiten. Sind Sie interessiert? Dann telefonieren Sie uns. Ueli Bühler, Heimleiter, gibt Ihnen gerne weitere Auskünfte oder sendet Ihnen unsere Informationsschrift. Bewerbungen schicken Sie bitte an:

**Stiftung Brüttelenbad
Wohn- und Arbeitsstätte
für Behinderte**

2578 Brüttelen Tel. 032 83 20 65

*Orientierungsjahr
Schlössli Ins*Was will ich von der Welt?
Was will die Welt von mir?

Im April beginnt der nächste Jahreskurs für Erwachsene, die

- * ihren Beruf (ev. trotz einer abgeschlossenen Ausbildung) noch nicht gefunden haben
- * durch künstlerisches Arbeiten, lernen im Unterricht, im Alltag und im prakt. Arbeiten ihre kreativen Kräfte und sozialen Fähigkeiten entwickeln wollen.



Anmeldeunterlagen und Auskünfte über das Programm, die Finanzierung und die Bildungsstätte Schlössli Ins bei

Orientierungsjahr
Schlössli Ins

3232 Ins

Telefon: 032/ 83 10 50

Stiftung Waldheim, Heime für mehrfach Gebrechliche in Rehetobel, Lachen, Trogen und Teufen

Im Kanton Appenzell-Ausserrhoden führen wir 7 Heime für geistigbehinderte Erwachsene. In diesen Wohnheimen leben mehr als 180 behinderte Menschen. Diese arbeiten, sofern es die Behinderung zulässt, in Haushalt, Garten, Tierbetreuung, Beschäftigungsgruppen usw.

Betreut werden diese Menschen von Mitarbeitern und Mitarbeiterinnen aus vielerlei Berufsgruppen. Um jedoch den erzieherischen/pädagogischen Gesichtspunkten mehr Gewicht zu verschaffen, suchen wir ausgebildete

Erzieherinnen / Erzieher

welche mit Ihrem beruflichen Hintergrund und ihrer Erfahrung in unseren Mitarbeitergruppen wertvolle und konstruktive Impulse einbringen, zum Gewinn von Behinderten und Mitarbeitern. Insbesondere in den Beschäftigungsgruppen erhoffen wir uns, dadurch vielseitigere Möglichkeiten anbieten zu können.

Für unverbindliche Anfragen oder Besichtigungen melden Sie sich doch bitte beim Gesamtleiter:

Christian Frehner, Heim Morgenlicht, 9043 Trogen, Tel. 071 94 11 22.

P. S. Die meisten Heime sind sehr gut erreichbar mit öffentlichen Verkehrsmitteln (1/2 Std. ab St. Gallen).

Am Stadtrand von Zürich, in umgebautem Bauernhaus in Schwamendingen, sucht der Verein zur Förderung Behinderter, Überlandstr. 420, 8051 Zürich, auf Frühjahr 89 oder nach Vereinbarung

2 Betreuer/innen

(je 90-%-Stelle)

1 Praktikant/in

(für mind. 6 Monate)

zur Betreuung von acht geistig behinderten Erwachsenen.

Sind sie interessiert?

Rufen Sie uns an. Wir laden Sie gerne zu einem persönlichen Gespräch ein.

Tel. 01 40 73 22, zwischen 14-20 Uhr, verlangen Sie Hansruedi Scheibler von der Gruppe Stall.

Den Offerten
keine Originalzeugnisse
beilegen!

Wo finden Sie das Sekretariat VSA und die Stellenvermittlung VSA?

Seegartenstrasse 2, 3. Stock

Mit Tram 2 oder 4, Richtung Tiefenbrunnen
bis Haltestelle Kreuzstrasse oder Feldeggstrasse.

Parkhäuser in unmittelbarer Nähe.

Sprechstunde für die Stellenvermittlung:
Dienstag- und Donnerstagnachmittag.
Vor Anmeldung unbedingt nötig.

