

Objektyp: **Advertising**

Zeitschrift: **Fachzeitschrift Heim**

Band (Jahr): **65 (1994)**

Heft 12

PDF erstellt am: **11.09.2024**

### **Nutzungsbedingungen**

Die ETH-Bibliothek ist Anbieterin der digitalisierten Zeitschriften. Sie besitzt keine Urheberrechte an den Inhalten der Zeitschriften. Die Rechte liegen in der Regel bei den Herausgebern. Die auf der Plattform e-periodica veröffentlichten Dokumente stehen für nicht-kommerzielle Zwecke in Lehre und Forschung sowie für die private Nutzung frei zur Verfügung. Einzelne Dateien oder Ausdrucke aus diesem Angebot können zusammen mit diesen Nutzungsbedingungen und den korrekten Herkunftsbezeichnungen weitergegeben werden. Das Veröffentlichen von Bildern in Print- und Online-Publikationen ist nur mit vorheriger Genehmigung der Rechteinhaber erlaubt. Die systematische Speicherung von Teilen des elektronischen Angebots auf anderen Servern bedarf ebenfalls des schriftlichen Einverständnisses der Rechteinhaber.

### **Haftungsausschluss**

Alle Angaben erfolgen ohne Gewähr für Vollständigkeit oder Richtigkeit. Es wird keine Haftung übernommen für Schäden durch die Verwendung von Informationen aus diesem Online-Angebot oder durch das Fehlen von Informationen. Dies gilt auch für Inhalte Dritter, die über dieses Angebot zugänglich sind.

## MEHRWERTSTEUER 1995

Viele Heime werden ab 1. Januar 1995 mehrwertsteuerpflichtig.

Im Oktober/November 1994 hat die Redi AG im Auftrag des Heimverbandes Schweiz und des Verbands christlicher Institutionen Kurse für Heime über die Mehrwertsteuer durchgeführt.

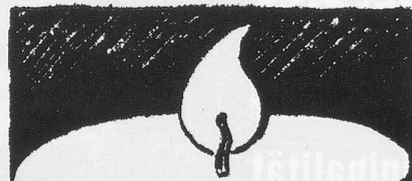
Sollten Sie diese Kurse verpasst oder noch Fragen haben, empfehlen wir Ihnen:

- die Broschüre «Mehrwertsteuer 1995», Auslegung für die Heime, anzufordern bei  
Redi AG, Postfach, 8501 Frauenfeld,  
Tel. 054 21 09 21 oder Fax 054 21 58 00,

oder eine der folgenden Auskunftsstellen anzurufen:

- Redi AG, Hotline Nr. 157 51 92/Fr. 2.– pro Minute
- Eidgenössische Steuerverwaltung, Hauptabteilung Mehrwertsteuer, Effingerstrasse 27, 3003 Bern,  
Tel. 031 322 61 11

Jedes Heim trägt selbst die Verantwortung abzuklären, ob und auf welche Art es abrechnungspflichtig ist. Ist das Heim abrechnungspflichtig, so hat der Heimbetrieb selber bei der Eidgenössischen Steuerverwaltung, Abteilung Mehrwertsteuer, Effingerstrasse 27, 3003 Bern, ein Anmeldeformular anzufordern.



## Kerzen selber machen

### Kerzenziehen, Kerzengliessen

Wir liefern folgende Rohmaterialien und Zubehör in bester Qualität:

**Bienenwachs**

**Paraffin**

**Paraffin/Stearin**

**Flach- und Runddochte**

**Schmelz-/Gliessgefässe** in verschiedenen Grössen, auch direkt beheizte, grosse Modelle mit eingebautem Thermostat.

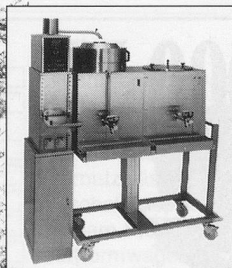
**Komplette Kerzenzieh- und Gliessgarnituren** für Schule und Heimgebrauch.

Beratung und detaillierte Preisliste:

**EXAGON**

Wachs-, Docht- und Gerätehandel

Freiestr. 50, 8032 Zürich, Tel. 01/261 11 40



HGZ Maschinenbau AG  
Industriestrasse 34  
8108 Dällikon  
Telefon 01/844 50 50

## Kaffee und Milch am laufenden Band

Mit der mobilen HGZ-Grossanlage produzieren, portionieren und servieren Sie frischen Kaffee und heisse Milch in kürzester Zeit. Der Doppelbehälter mit Teleskopantrieb wird der idealen Arbeitshöhe angepasst, zum Beispiel zum Milch einfüllen oder für die Reinigung.

**rex-royal**



## ORRIS Fettwerk AG

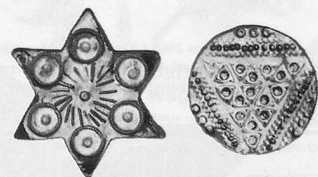
Ihr Partner für

- Margarine
- Bäckereifette
- Speisefette
- Speiseöle
- Fritierfette
- Fritieröle

6302 Zug, Postfach 2020, Baarerstrasse 117  
Telefon 042 31 19 36, Telefax 042 31 38 21

## Der Zeitvertreib-Ton

Betagte Menschen gut betreuen heisst, sie sinnvoll beschäftigen. Zum Beispiel durch das Verarbeiten von Tonen.



**bodmer ton**

Töpfereibedarf · Eigene Tonproduktion  
8840 Einsiedeln · 055-53 61 71 · Fax 055-53 61 70

**BON** 59/4369

einsenden an:

diga, Info-Service, 8854 Galgenen

Schicken Sie mir bitte **gratis**

den 84seitigen Gastro-Katalog

Name \_\_\_\_\_

Strasse \_\_\_\_\_

PLZ/Ort \_\_\_\_\_



**Die Originalität  
spricht für sich.  
Der Preis auch.**

Code 104 369. (Im  
Hintergrund 104 370).  
Über Mengerabatte  
informiert Sie Ihr  
Fachhändler  
oder Grossist.



**diga** **ENGROSMÖBELZENTREN**

**Grossauswahl auf über 38'000 m<sup>2</sup> Ausstellungsfläche!**

8854 <b>Galgenen</b> /SZ Tel. 055/66 11 11	4614 <b>Hägendorf</b> /Olten Tel. 062/46 26 41	9532 <b>Rickenbach</b> /Wil Tel. 073/23 64 77
Ausfahrt Lachen/SZ	Industrie Ost	neben Waro
6032 <b>Emmen</b> /Luzern Tel. 041/55 10 60	1701 <b>Fribourg</b> /Nord Tel. 037/26 80 80	8600 <b>Dübendorf</b> /ZH Tel. 01/822 22 26
Hasliring	Granges-Paccot	Industrie Kriesbach



**Qualité suisse...**

Nicht nur weil wir das Glück haben,  
ein schweizerisches Unternehmen zu sein,  
sondern weil  
wir uns täglich anstrengen, um Ihnen  
erstklassige Produkte zu liefern, damit Sie und  
Ihre Gäste zufrieden sind.

Haco AG, 3073 Gümligen, Tel. 031/950 11 11

**Action 2000 LT**



Der neue Action 2000 LT setzt neue Maßstäbe im Standardrollstuhlbereich.  
Gewicht, Design und Ausstattungsvarianten eines Aktivrollstuhles zum Preis eines  
Standardrollstuhles. In vier attraktiven Farben lieferbar.

Verlangen Sie eine unverbindliche und kostenlose Vorführung oder Unterlagen mit untenstehendem Talon.

Ich interessiere mich für den neuen Action 2000 LT (Bitte Zutreffendes ankreuzen)

Name \_\_\_\_\_

Adresse \_\_\_\_\_

Ort \_\_\_\_\_

- Unterlagen / Preise Action 2000 LT
- Unverbindliche Vorführung (kostenlos)
- Unterlagen über andere Rollstühle
- Unterlagen über Elektrorollstühle
- Unterlagen Betten/Siehhilfen

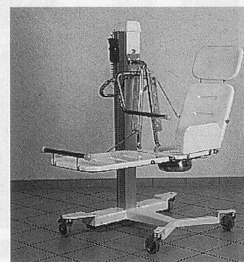
Diesen Coupon senden an:  
Gloor Rehabilitation & Co Vollmatt 23 CH - 4437 Waldenburg BL

**SANEX**

IHR PARTNER IM NASSPFLEGEBEREICH



Hebebadewanne



Pflegelifter



Sitzbadewanne System Bonhôte



befahrbare Duschenkecke

**TOPOL J. Tobler**

Flurstrasse 44 4932 Lotzwil

Telefon 063 23 04 40 Telefax 063 23 04 41

# SITZ- UND GYMNASTIK-BÄLLE

Beste Qualität zu attraktiven Preisen

Alle Grössen  
Schönste Farben



Verlangen Sie unseren Prospekt!

**E X A G O N**

Freiestrasse 50, 8032 Zürich, Tel. 01/261 11 40, Fax 01/251 15 54

## Schweizerischer Berufsverband der Sozialpädagoginnen / Sozialpädagogen

### WIR SIND NICHT SO TEUER!

(wie in der Ausgabe vom November 1994 irrtümlich gemeldet)

### Jahresbeitrag 1995

Vollmitglied	Fr. 260.-
Assoziiertes Mitglied	Fr. 130.-
Assoziiertes Mitglied in Ausbildung	Fr. 80.-

Sind Sie an genaueren Angaben über den Schweizerischen Berufsverband der Sozialpädagoginnen und Sozialpädagogen interessiert?

Fachblatt «Sozialpädagogik» jährlich Fr. 26.-  
(vier Nummern), für Mitglieder gratis.

Statuten, Aufnahmereglement, Beitrittserklärung und weitere Unterlagen können bei

Margot Fempel-Anner,  
Moosstrasse 16, 5406 Rütihof-Baden, Tel. 056 83 39 25,  
bezogen werden.

## HEMMI-KAFFEE

aus der Qualitätsrösterei

**HEMMI & BAUR AG**

Freigutstr. 8, 8002 Zürich

Tel. 01 201 16 30, FAX 01 201 16 63

Die Hochlandkaffees aus Guatemala und Costa Rica werden von unserem Agenten direkt beim Pflanzeur eingekauft und nach unseren Qualitätsansprüchen sorgfältig aufbereitet. Durch diesen direkten Einkauf geben wir dem Pflanzeur die Möglichkeit mit besseren Preisen die notwendigen Hilfsmittel für die Pflege der Pflanzungen und die Entlohnung seiner Mitarbeiter sicherzustellen.

Durch den schonenden und umweltfreundlichen Röstprozess in unserer Rösterei lassen wir den Kaffee zum Genussmittel werden.

Und weil uns die Umwelt sehr am Herzen liegt, wird unser Kaffee im Aromapack röstfrisch eingefüllt und aromageschützt in Mehrweggebinden angeliefert. HEMMI-Kaffee im Aromapack garantiert, dass der Kaffee auch in der Tasse röstfrisch genossen werden kann.

Drei Gründe also, HEMMI-Kaffee zu bevorzugen. Marktfreundlicher Einkauf ab Plantage, schonend und umweltgerecht veredelt und umweltfreundlich angeliefert.

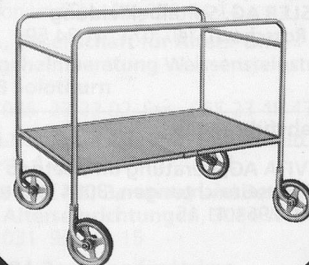
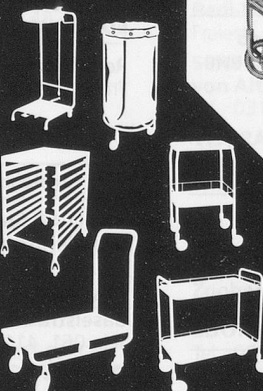
- Geschirrabräumwagen
- Plateauwagen, Gastronom
- Kannen-, Harassenrollis
- Schmutzwäschesammler
- Wäschetransportwagen
- fahrbare Kleiderständer
- Plattformwagen
- Putzdienstwagen
- Servierwagen
- Abfallsackrollis und -ständer
- Besuch, Fachberatung

## COSMOS

**B. Schild & Co AG**  
Fahrzeug-, Apparate-  
und Maschinenbau  
Aebistr. 71, Postfach  
2501 Biel  
Tel. 032/25 22 11



### Beispiele aus unserer Fabrikation



Mod.  
501

**Bahren-  
wagen**

Bitte senden  
Sie Gratis-  
Unterlagen für   
Name \_\_\_\_\_

Str. \_\_\_\_\_  
PLZ/Ort \_\_\_\_\_