

Stellenmarkt

Autor(en): **Heimverband Schweiz**

Objektyp: **Appendix**

Zeitschrift: **Fachzeitschrift Heim**

Band (Jahr): **67 (1996)**

Heft 8

PDF erstellt am: **05.08.2024**

Nutzungsbedingungen

Die ETH-Bibliothek ist Anbieterin der digitalisierten Zeitschriften. Sie besitzt keine Urheberrechte an den Inhalten der Zeitschriften. Die Rechte liegen in der Regel bei den Herausgebern.

Die auf der Plattform e-periodica veröffentlichten Dokumente stehen für nicht-kommerzielle Zwecke in Lehre und Forschung sowie für die private Nutzung frei zur Verfügung. Einzelne Dateien oder Ausdrucke aus diesem Angebot können zusammen mit diesen Nutzungsbedingungen und den korrekten Herkunftsbezeichnungen weitergegeben werden.

Das Veröffentlichen von Bildern in Print- und Online-Publikationen ist nur mit vorheriger Genehmigung der Rechteinhaber erlaubt. Die systematische Speicherung von Teilen des elektronischen Angebots auf anderen Servern bedarf ebenfalls des schriftlichen Einverständnisses der Rechteinhaber.

Haftungsausschluss

Alle Angaben erfolgen ohne Gewähr für Vollständigkeit oder Richtigkeit. Es wird keine Haftung übernommen für Schäden durch die Verwendung von Informationen aus diesem Online-Angebot oder durch das Fehlen von Informationen. Dies gilt auch für Inhalte Dritter, die über dieses Angebot zugänglich sind.

August 1996

67. Jahrgang

Offizielles Organ
des Heimverbandes
Schweiz

Stellenmarkt

8

Fachzeitschrift Heim

STELLENGESUCHE

Stellenvermittlung: Seegartenstrasse 2, 8008 Zürich, Telefon 01/383 45 74

Tram 2 oder 4, Haltestelle Kreuzstrasse oder Feldeggstrasse

Sprechstunde für Stellensuchende: Dienstag und Donnerstagnachmittag. Voranmeldung unbedingt nötig. Das Telefon kann an diesen Nachmittagen nicht bedient werden.

Direkte Vermittlung von Mitarbeiterinnen und Mitarbeitern in Heime für Kinder, Jugendliche, Behinderte und Betagte:

Vermittlungsgebühr (wird vom Arbeitgeber bezahlt):

Für Heimmitglieder 12 Prozent eines Brutto-Monatsgehaltes
Nichtmitglieder 18 Prozent eines Brutto-Monatsgehaltes

Kosten für Stellensuchende (Anmeldegebühr)
inkl. zweimaliger Publikation im Stellenanzeiger während 2 Monaten
Fr. 40.- (inkl. MWST)

Insertionspreise

inkl. 6,5 % MWST

1/8 Seite	Fr. 240.-	3/8 Seite	Fr. 660.-
1/6 Seite	Fr. 290.-	1/2 Seite	Fr. 835.-
1/4 Seite	Fr. 465.-	1/1 Seite	Fr. 1500.-
2/6 Seite	Fr. 590.-		

Mitgliedheime erhalten 28 % Rabatt auf direkt auf-
gegebene Inserate. Wiederholungsrabatt: 10 % ab dem 2. Inserat.

Fachzeitschrift Heim

- erscheint am 15. des Monats
- Annahmeschluss für Inserate: am letzten Tag des Vormonats
- Einsendeschluss für Stellensuchende am letzten Tag des Vormonats

Postadresse

Heimverband Schweiz, Stellenvermittlung,
Postfach, 8034 Zürich, Fax 01 383 50 77

STELLENGESUCHE

Interessenten rufen uns an (01/383 45 74), wir geben – soweit möglich – Auskünfte über die
ausgeschriebenen Personen. (Bei Vertragsabschluss erheben wir eine bescheidene Vermittlungsgebühr – siehe oben).

**A Heilpädagog/innen
Werklehrer/innen
Werkstattleiter/innen**

A-09 Gelernter **Handwerker**, 25, mit mehr-
jähriger pädagogischer Erfahrung sucht eine
neue interessante Herausforderung im
Bereich Werkstatt in Zusammenarbeit mit
behinderten oder schwererziehbaren Jugend-
lichen, im Kanton **Zürich**.

A-10 Initiativer **Arbeitspädagoge VAS** (Werk-
stättenleiter), 37 J., mit sozialer und hand-
werklicher Führungserfahrung mit Erwachse-
nen und dissozialen Jugendlichen im Freizeit-
und Werkstattbereich (Schreiner, Schlosser-
ei/Kreativwerkstatt) sucht neuen Verantwor-
tungsbereich in Schule/Heim oder Institution.
Mitarbeit der Ehefrau (Prim.patent/Heimer-
fahrung) möglich.

A-11 **Maltherapeutin** sucht Engagement in
Heim oder Institution. Malen und Formzeichnen
mit seelenpflegebedürftigen, verhaltensauffälli-
gen Kindern oder Erwachsenen. Langjährige
Erfahrung in Schule und eigenem Atelier.

A-12 Suche neuen **Wirkungskreis** in einer
Weberei oder Holz-Textil-Werkstätte. Ich,
Werklehrerin und **Handweberin** habe Er-
fahrung im Unterrichten und in der Betreu-
ung von Kindern und Jugendlichen im Heim-
betrieb. Zurzeit arbeite ich in der Weberei
eines Wohn- und Pflegeheimes. Nicht ortsab-
hängig. Eintritt nach Übereinkunft.

**B Heimleitung
Hauswirtschaftliche
Betriebsleiter/innen
Kaufm. Angestellte
Hauswart**

B-27 **Heimleiter** (seit 8 Jahren) sucht neue
Herausforderung in Alters- und Pflegeheim

(Zürich und Umgebung). Gute Referenzen
und Zeugnisse. Eintritt nach Übereinkunft.

B-28 Kreativer, verantwortungsbewusster
35-jähriger sucht nach 12 Jahren Erfahrung
in der Heilpädagogik mit anthroposophischer
Grundlage neue Aufgabe als **Heimleiter/Stv.**
oder für Aufbau-Aufgaben. Stellenantritt
innerhalb 3er Monate, ganze Schweiz.

B-29 Zimmermann/Skilehrer, 32, mit Familie,
sucht Veränderung in Heimbetrieb oder ähn-
lichem als **Heimleiter/Stv. Allrounder-Job,
Werklehrer**. Nebst pädagogischem Flair
können wir auch ein einmaliges Konzept für
den natürlichen Umgang mit Pferden anbie-
ten, z. B. für therapeutische Zwecke allge-
mein. Wenn möglich in **ländliche Gegend**,
nebelfrei.

B-30 **Heimleiter** sucht Stelle in Alters- und
Pflegeheim. Habe sehr gute Grundausbil-
dung und VSA-Grundkurs für Heimleiter.
SKAV-Aufbaukurs für Heimleiter aus Alters-
und Pflegeheimen absolviert. Bin 34 Jahre alt
und habe 8 Jahre Erfahrung als Heimleiter.
Eintritt ab 1. November 1996; bevorzugte
Gegend BE, SO, LU, evtl. SG.

B-31 Ich, 51, suche einen neuen Wirkungs-
kreis als **Leiterin im Hausdienst** oder **stv.
Heimleiterin** in Alters-, Pflege- oder Behin-
dertenheim. Eidg. dipl. Haushaltleiterin mit
gerontologischem Grundkurs und 8 Jahren
Heimerfahrung. Stellenantritt auf Sommer/
Herbst 1996 möglich. Deutschsprachiger
Raum.

B-32 **Sekretärin** – Allrounderin, 40, **DIE**-
Kenntnisse sucht neuen Wirkungskreis. Kon-
takt mit Menschen erwünscht. Region: ZH,
SG, AG, AR. Eintritt nach Absprache.

B-33 Diakonischer Mitarbeiter mit kaufm.
Ausbildung sucht **Aufgabe in Altersheim,
-siedlung oder Zentrum in Zürich oder
Agglomeration oder im Raum Bern**. Seit
15 Jahren arbeite ich im diakonischen Dienst
und habe Erfahrung in der Animation und
Altersbildung. Es kommt auch eine Kombina-
tion in Frage: Arbeit mit Kindern und/oder
Betagten.

B-34 Kaufmann, Hotelier sucht **Herausfor-
derung als Heimleiter** in Altersheim oder
Alkohol-REHA-Heim. Wenn Sie einen sprach-
begabten Mitarbeiter suchen, der Ihr Heim
loyal vertreten kann, der die Kosten im Griff
hat, belastbar ist, der stets mit väterlichem
Rat zur Seite steht, Erfahrung mit Suchtpro-
blemen hat, der gerne mit einem Team arbei-
tet, dann bin ich Ihr Mann. Stellenantritt:
Herbst 1996.

B-35 **Heilpädagog/Sozialpädagog** mit
therapeutischer Zusatzausbildung, Erfahrun-
gen in der Erwachsenenbildung und lang-
jährige Tätigkeit in der Arbeit mit Menschen
mit geistiger Behinderung, sucht **neue Her-
ausforderung** in Heim oder sozialer Instituti-
on (stv. Leiter, päd. Leitung, Beratung, Wei-
terbildung, therap. Angebot) im Raum
Zürich/Zürcher Oberland. Eintritt nach Ver-
einbarung.

**C Sozialpädag/innen
pädagogische Berufe
mit Erfahrung
– Kindergärtnerinnen
mit Schulerfahrung
– Lehrer mit Erfahrung**

C-41 Dipl. **Soziokultureller Animator**,
Erstberuf dipl. Maschinenzeichner, mit 5-
jähriger Erfahrung in Kinder- und Jugendar-

STELLENGESUCHE

beit im Bereich Freizeitpädagogik, sucht neues Tätigkeitsfeld. Pensum 90–100 % in einem Kinder-/Jugendheim mit Weiterbildungsmöglichkeit (keine Behindertenheime). Bevorzugte Gegend: **Kanton/Region Zürich, Ausserschweiz**. Eintritt nach Vereinbarung.

C-42 **Sozialpädagogin** Richtung Heilerziehungspflege, 29, Deutsche, ohne Arbeitsbewilligung, sucht neuen Wirkungskreis im Wohn- oder Beschäftigungsbereich in einem Heim für geistig Behinderte/Verhaltensgestörte/psychisch Kranke. Langjährige Erfahrung im Umgang mit geistig und körperlich Behinderten/verhaltensgestörten Jugendlichen und Erwachsenen. Zurzeit stellvertretende Gruppenleitung einer Wohngruppe. Eintritt nach Vereinbarung. **Basel** und Umgebung.

C-43 **Dipl. Sozialpädagogin HFS**, 30, sucht anspruchsvolle und vielseitige Tätigkeit (max. 80 %) im ambulanten Bereich oder in niederschwelligem sozialem Angebot. Ich möchte die **Ergänzungsausbildung in Sozialarbeit** von anderthalb Jahren an der HFS Bern berufsbegleitend abschliessen. Mehrjährige Berufserfahrung (versch. Klientele), Krankenpflegeausbildung, Fremdsprachenkenntnisse, Führerausweis. Stellenantritt Spätsommer/Herbst 1996. Bevorzugt **Stadt/Region Bern**, Deutsch-Schweiz.

C-45 Ich suche einen neuen Wirkungskreis in einem Heim, es darf sich auch um eine Lehrtätigkeit handeln. Aargauer **Primar- und Bezirkslehrerin** mit 10jähriger Berufserfahrung, ich habe vier Jahre an einer Bezirksschule unterrichtet. Ich habe Berufserfahrung in einem Didaktischen Zentrum. Zuletzt habe ich Deutsch für Fremdsprachige erteilt. Weiterbildung im Werken (Papier, Holz, Ton), Religion, Informatik. Raum: AG, ZH, BS. Antritt ab sofort möglich.

C-46 Gelernte **Kindergärtnerin**, 39 (Deutsche mit Arbeitsbewilligung), mit 19 Jahren Berufserfahrung in Kindergarten (im Normalbereich) möchte in den heilpädagogischen Bereich. Suche verantwortungsvolle Stelle im Kindergarten, Hort oder Heim im Behindertenbereich mit Kindern im Alter von 0–10 Jahren ab sofort oder nach Vereinbarung. Ich möchte ab sofort das dreijährige Studium am HPS in Zürich berufsbegleitend machen. Bevorzugte Gegend: Kanton Aargau.

C-47 **Wiedereinsteigerin** (35) sucht Teilzeitstelle als **Miterzieherin** oder Beschäftigungsgruppen-Leiterin in Institution für Geistigbehinderte, Bremgartner Erzieher-Diplom, 5 Jahre Berufserfahrung. Stellenantritt ab Herbst 1996. Gewünschte Arbeitszeit zirka 60–80 %, Kt. Zürich bevorzugt.

C-48 **Dipl. Sozialpädagoge** mit therapeutischer Weiter- und Ausbildung sowie Ausbildung in Richtung Heil- und Sonderpädagogik VPG und dissoz. BSA sucht neuen Wirkungskreis. Meine 18jährige Berufserfahrung in stationären Bereichen möchte ich nun umsetzen. Haben Sie für mich die Stelle?

C-49 34jährige **Sozialpädagogin** mit mehrjähriger Berufserfahrung sucht per 1. November 1996 oder nach Vereinbarung neue berufliche Herausforderung. Temporäreinsatz

oder Festanstellung möglich. Gegend. Zürich, Zug, Pensum: 80 %.

C-50 **Sozialpädagogin**, 28, sucht Stelle in einem Heim für Menschen mit einer geistigen oder körperlichen Behinderung. **Pensum: 40–50 %**. Umgebung St. Gallen-Flawil-Wil. Eintritt auf zirka November.

C-51 **Sozialpädagoge VPG**, 37, dipl. Landwirt und Agronom, Familienvater, mit Sinn und Flair für Hand- und Kopfarbeit, berufserfahren, teamerprobt, sucht neue, langfristige Herausforderung im Sozialbereich mit reichlich Eigenverantwortung im Raum BE, LU, BS/BL.

C-52 Frisch diplomierter klinischer Heilpädagogin sucht ab sofort **neue Herausforderung**. Habe Erfahrungen sowohl im verhaltensauffälligen Bereich wie auch im Geistigbehindertenbereich. Besitze darüber hinaus 1 1/2jährige Erfahrung als Programmierer. Ich wäre froh, wenn Arbeitsstelle mit Auto/Zug von Olten aus erreichbar wäre.

D Mitarbeiter/innen mit Heimerfahrung Mitarbeiter mit abgeschlossener Berufslehre und Heimerfahrung Ausbildungsplatzsuche für Sozialpädagog/innen

D-84 Michael, 28 Jahre, Koch, ist auf der Suche nach einem berufsbegleitenden **Ausbildungsplatz** als **Sozialpädagoge**. Vorpraktikum im Heim für sozial benachteiligte Kinder abgeschlossen. Sucht jetzt ein Heim für Jugendliche oder schwererziehbare Kinder um diesen seinen Weg weiterzuführen.

D-85 **Hauspflegerin** (32), fünf Jahre Heimerfahrung mit mehrfach Behinderten, Kenntnis in Gebärdensprache, sucht auf November 1996 neuen **Wirkungskreis** für 80 %. Ich möchte im Herbst 1997 die BSA in **Zürich** besuchen.

D-86 Ehemalige Primarlehrerin, 50, sucht **Stelle als Betreuerin oder Miterzieherin** in einem Heim für geistig oder körperlich Behinderte. Arbeitspensum 50–70 %. Raum Stadt Zürich oder Umgebung. Eintritt nach Vereinbarung.

D-87 Ich, 29jähriger Automechaniker mit Heimerfahrung im Asylbereich und kreativem Flair, suche neuen Wirkungskreis als **Miterzieher** Heimbetrieb Kinder- oder Jugendheim bevorzugt, aber nicht Bedingung. **Raum Winterthur-Zürich**. Möglichkeit zur BSA-Ausbildung 97. Bedingung: **Ausbildungsplatz** zugesichert, Pensum 80 %, Eintritt ab sofort möglich.

D-88 Flexible Lehrerin (25), dänisches Volksschullehrerdiplom (Primar- und Sekundarschule) sucht **Stelle als Lehrerin/Mitarbeiterin/Betreuerin/Animatorin** im Bereich Kinder- und Jugendheime. Erfahrung in der Integration von Flüchtlingen. Sprachen D/F/E/DK/CHDT. Raum **Bern/Basel** und Umgebung. Eintritt ab sofort möglich.

D-90 Junger Mann (27 J.) sucht **Ausbildungsplatz** (auf August 96 ist Schulplatz

vorhanden) oder **Miterzieherstelle** (evtl. Praktikumsstelle) mit anschliessender Möglichkeit zur Ausbildung als Sozial-/Heilpädagoge; Bereiche: verhaltensauffällige oder behinderte Kinder, Kleinkinder, Heilpädagogik. Ich habe 18 Monate Erfahrung in Schulheim und 6 Monate mit geistig und körperlich Behinderten gesammelt. Raum Zürich und nähere Umgebung. Beginn baldmöglichst.

D-91 Neue Herausforderung gesucht in einer Anstellung als **Betreuerin** ohne Ausbildung, habe jedoch vor, diese noch zu absolvieren. Ich bin 27 Jahre alt und habe ein Jahr lang mit mehrfachbehinderten Kindern und Jugendlichen gearbeitet. Eintritt ab sofort, **Zürich und Umgebung**.

D-92 Dipl. **Grossfamilienerzieherin**, 24, mit Erfahrung mit Geistigbehinderten, sucht eine Stelle als **Mitarbeiterin in Heim, Sonderschule** oder ähnlichem Bereich. Eintritt ab 1. Oktober 1996 möglich. Bevorzugte Gegend: **Stadt Zürich**.

D-93 Ich, 34, suche eine Stelle als **Betreuer** in einer **Werkstatt** (Holz) Landwirtschaft oder im **Wohnbereich**, zirka 60 bis 70 %. Habe Freude am Motivieren. Habe ein Jahr in einem Lehrlingswohnheim gearbeitet, 5 Monate in psychiatrischer Rehabilitation. (Landwirtschaft, Molkerei, Hausbereich). **Winterthur Frauenfeld, Wil, Zürich**. Eintritt ab August 1996.

D-94 Ich suche eine Stelle als **Miterzieherin** im Kinderheim mit cerebral geschädigten Kindern mit einer Möglichkeit, die neue Berufsausbildung Betreuerin im Behindertenbereich zu absolvieren.

D-95 Ich, männlich, 39jährig, lebensfroh, vielseitig interessiert und begeisterungsfähig, mit Praktikumserfahrung, suche **Ausbildungsplatz** zur **BSA**. Welche sozialpädagogische Institution mit verhaltensauffälligen Kindern und/oder Jugendlichen, ermöglicht mir eine berufsbegleitende Ausbildung zum Sozialpädagogen? **Kanton Zürich**.

D-96 **Miterzieherin**, 29 Jahre, mit Erfahrung im Wohn- und Werkstattbereich mit geistig Behinderten sucht auf Januar oder Februar 97 eine Teilzeitstelle im Wohnbereich. Erstausbildung, abgeschlossene Fachklasse im gestalterischen Bereich und Kursleitung beim Bildungsclub. Bevorzugte Region Biel, Bern, Solothurn.

D-97 Ich (48) mit handwerklicher Ausbildung suche neuen verantwortungsvollen Wirkungskreis als **Gruppenleiter/Betreuer** in einer **Werkstätte**. Ich habe Erfahrung in meinem Handwerksberuf, als kaufm. Angestellter mit Führungsaufgaben (EDV) sowie Heimerfahrung mit Jugendlichen. Wäre jederzeit bereit, die entsprechende Ausbildung zu absolvieren. Ich suche eine Stelle, in der ich die beiden Fähigkeiten kombinieren kann. Eintritt nach Vereinbarung. **Raum Kanton Bern**.

D-98 **Heimerziehungspflegerin** (sozialpädagog. Fachabschluss) aus Deutschland sucht Stelle im Heimbereich oder sozialen Hilfsdienst im Raum Zürich. Habe bereits verschiedene Praktikumserfahrungen mit geistig- und körperbehinderten Menschen (auch

STELLENGESUCHE

Kinder). Möchte ab 1. Oktober oder spätestens 1. Dezember anfangen. Dies wäre mein Berufsjahr, es wird auch Anerkennungsjahr genannt. Am Ende dieses ersten Jahres folgt ein Kolloquium (Prüfung für staatl. Anerkennung). Jahresvertrag (gerne aber auch länger!).

D-99 Ich, 32 Jahre alt (Holländerin), suche eine Stelle, auch Teilzeit als **Pflegehelferin** oder **Betreuerin** zu Kindern oder alten Menschen. Bereits habe ich als Kinderbetreuerin Erfahrungen gesammelt und bin auch bewandert in klassischer Fussreflexzonen Massage.

D-100 Ich, Typografin, 22, suche per 1. September 1996 eine Stelle als **Mitbetreuerin**, **Mitbetreuerin**, in Tagesgruppe, Beschäftigungsgruppe oder Eingliederungsstätte. Ich habe Erfahrung mit körperlich und geistig behinderten Erwachsenen. Auch andere Bereiche kommen gerne in Frage. Raum Zürich und Winterthur.

D-101 Ich, 22, suche eine Stelle als **Mitbetreuerin** und verfüge über Erfahrung in der Arbeit mit sprachbehinderten Kindern, lernbehinderten, dissozialen Jugendlichen sowie mit psychisch kranken Erwachsenen. Gerne würde ich mit normalbegabten bis leicht geistig behinderten Menschen arbeiten und würde mich über einen späteren **Ausbildungsplatz** freuen. Eintritt ab sofort möglich.

D-102 Frau, 36, Primarlehrerausbildung, mit Erfahrung mit geistig Behinderten und Betagten und mit Kindern sucht **Mitarbeiterstelle** in Kinderheim mit möglichem **Ausbildungsplatz** 1997. Raum Zürich und Umgebung.

D-103 In welchem Heim im Raume Zürich wird auf Herbst noch eine **Mitbetreuerin** gebraucht? Ich, 29, kaufm. Angestellte, habe bereits Praktikumserfahrung in Spital, Wohngruppe mit geistig behinderten Kindern und geschützter Werkstatt. Bis Ende September arbeite ich in einer Textilwerkstatt mit geistig behinderten Erwachsenen (Praktikum).

D-104 **Primarlehrerin** (31) mit vielseitiger und langjähriger Erfahrung in Kinder- und Jugendarbeit sowie Betreuung von Jugendlichen (Internat) sucht neue Herausforderung als (Mit-)Erzieherin in einem Kinder- oder Jugendheim, Wocheninternat usw. (kein Heim für Geistig- und/oder Körperbehinderte!) Eintritt ab Spätsommer 97. Region **Bern**, Berner Oberland.

D-105 Büroangestellte, 35, mit mehrjähriger Erfahrung in der Betreuung von Kleinkindern (Familie und Krippe) sucht **neuen Wirkungskreis als Betreuerin in einem Heim**. Bin offen für Einsätze in allen Heimtypen, bevorzuge eine Stelle mit der Möglichkeit, eine Ausbildung absolvieren zu können. (Bremgarten/AGOGIS) Eintritt nach 3monatiger Kündigungsfrist.

D-106 25jähriger Mann mit absolviertem dreimonatigem Praktikum in einer Eingliederungs- und Dauerwerkstätte für geistig und körperlich behinderte Menschen sucht Stelle für **Ausbildung** als Sozialpädagoge. Gegend: VS, BE, FR, Eintritt nach Vereinbarung.

D-107 34jähriger **Gruppenleiter** mit langjähriger Berufserfahrung im Behindertenbereich und mit handwerklichem Grundberuf sucht im Raum Solothurn eine 100%ige Stelle im Werkstatt- oder Heimbereich. Stellenantritt: 1. Oktober 1996.

D-108 41jähriger **Sekundarlehrer** (phil. II) und Landwirt möchte seine beruflichen Erfahrungen in einem Heimbetrieb anwenden und sucht Stelle als Mitarbeiter in einer Institution, am liebsten mit angegliedertem Anlehrlbetrieb. Erfahrung mit behinderten Kindern.

E Praktikanten und Praktikantinnen Mitarbeiter/innen ohne Heimerfahrung

E-70 Als 20jährige Maturandin suche ich eine **Praktikumsstelle** in Kinder- oder Behindertenheim (4 Monate mit Mehrfachbehinderten gearbeitet). Eintritt ab September 1996; Raum **Zürich-Uster** und Umgebung bevorzugt.

E-71 Ich, 24, nebenberuflich Musiker, will meine Fähigkeiten und Talente mit der Ausbildung zum Sozialpädagogen verbinden. Um dies so schnell wie möglich zu realisieren, möchte ich noch diesen Herbst mit dem **Praktikum** beginnen, in **Bern und Umgebung**.

E-72 Maturandin (20) sucht auf August 96 oder nach Vereinbarung eine **Praktikumsstelle** (6 Monate) in einem Kindertagesheim (o. ä.) im Raum BL, BS, ZG bevorzugt.

E-73 Ich, 19jährige Pharma-Assistentin, suche **Praktikumsstelle** im Heim wegen Berufsinteresse an Heilpädagogin. Heimtyp: Kinder und Jugendliche oder andere. Region **Bern und weitere Umgebung**.

E-74 20jährige Maturandin sucht auf Oktober 1996 **Praktikumsstelle** (6 Monate) in Heim für körperlich oder geistig behinderte Kinder oder in Kinderkrippe. Raum **Winterthur, Zürich, Schaffhausen**.

E-75 20jähriger Maturand sucht **Praktikumsstelle** für 6 Monate in einem Heim (wenn möglich für körperl. oder geistig behinderte Kinder) in der **Region Zürich** (ganzer Kanton). Erfahrungswert des Praktikums kann ausschlaggebend für Studienwahl wirken. Eintritt ab September 1996 möglich.

E-76 Ich (20) suche auf Mitte August oder nach Vereinbarung eine (zirka 12monatige) Stelle als **Praktikantin**, in einem Behindertenheim im **Raum Zürich**. Ich habe Erfahrungen mit Kindern im Alter zwischen 4 Monaten und 12 Jahren. Wünsche persönliche Betreuung während des Praktikums.

E-77 25jährige Möbelschreinerin sucht **Praktikumsplatz** in Heim für verhaltensauffällige Kinder und Jugendliche. Raum **Winterthur/Zürich**. Später berufsbegleitende Ausbildung geplant. Eintritt ab 19. August 96 möglich.

E-78 Ich, kaufm. Angestellte mit 2 Jahren Praxis in Schreinerei (23 Jahre alt) suche Stel-

le für zirka 7monatiges **Praktikum** in Kinder-, Jugend- oder Behindertenheim im Raum **Winterthur/Zürich-Land**. Nach Möglichkeit mit geschützter Werkstatt-/Beschäftigungsprogramm. Eintritt per sofort möglich. (Habe auch langjährige Erfahrung in Jugendarbeit.)

E-79 Ich bin 18 Jahre, SRK-Pflegehelferin, arbeite zurzeit auf einer Geronto-Psychiatrie und suche in einem Heim für verhaltensauffällige oder (geistig) behinderte Kinder, Jugendliche und/oder Erwachsene ein **Praktikum** auf den 1. August oder nach Vereinbarung im Raum **St. Gallen und Umgebung**.

E-80 Ich (19), suche Möglichkeit für **Praktikum** (36 Wochen) in einem Heim für körperlich oder geistig Behinderte, zwecks Studium für klinische Heilpädagogik. Wünsche persönliche Betreuung während des Praktikums. Eintritt ab zirka 20. Januar 1997.

E-81 Ich, weiblich, 23, suche eine **Praktikumsstelle** für 6 bis 12 Monate im Kinder- oder Jugendheim im Raum **Aargau**. Eintritt ab sofort.

E-82 Ich, 21, möchte, bevor ich die HFS besuche, ein mögliches, späteres Arbeitsfeld kennenlernen. Ich suche auf Ende August eine **Praktikumsstelle** für ein Jahr. Vor allem bin ich an der Arbeit mit Jugendlichen interessiert. Gegend unwichtig.

E-83 20jährige Maturandin sucht **Praktikumsstelle** in Heim für geistig behinderte Menschen. Wichtig ist die persönliche Betreuung während des Praktikums. Raum Ostschweiz. Eintritt ab sofort.

E-84 Ich, angehende **Werkseminar-Absolvent**, 21, suche Möglichkeit für ein Praktikum. 6-12 Monate, 50-100% in Kinder- oder Jugendheim. Normalbegabte bevorzugt, Gegend unwichtig. Eintritt ab September 96.

E-85 Suche Stelle als **Praktikantin/Mitarbeiterin** in Kinder- oder Schülerheim oder Kinderhort zu normalbegabten Kindern/Jugendlichen. Seit 6 Jahren bin ich Kindergärtnerin. Bevorzugter Raum: Zürich/ Zürichsee/Zürcher Oberland. Eintritt ab neuem Schuljahr oder später. Bevorzugtes Alter der Kinder: 7- bis 12jährig.

E-86 Ich, 31, möchte eine Ausbildung im sozialen oder pädagogischen Bereich beginnen. Deshalb suche ich eine 100%-**Praktikumsstelle** für 6 bis 12 Monate. Besonders gern würde ich mit Behinderten arbeiten. Stellenantritt ab sofort möglich. Raum Zürich und Umgebung.

E-87 Elektromonteur mit KV-Ausbildung, 32, sucht wegen IV-Umschulung (bin hörbehindert) einen **Praktikumsplatz** in einer Behindertenwerkstatt mit der Möglichkeit die AGOGIS-Ausbildung absolvieren zu können. Eintritt ab Mitte Oktober möglich. Habe handwerkliche Fähigkeiten und Kenntnisse im Arbeiten mit Ton/Holz/Metall.

E-88 Ich, weiblich, 23jährig suche **Praktikumsstelle** in Heim oder Krippe, ganze deutsche Schweiz, Eintritt nach Vereinbarung. Keine körperbehinderten Kinder.

E-89 18jährige Frau sucht **Praktikumsstelle** in einem Tagesheim für Kinder oder in einem Kinderheim für zirka 1 Jahr. Gerne würde ich

STELLENGESUCHE

danach in diesem Heim wenn möglich die Ausbildung als Kleinkindererzieherin absolvieren. Eintritt per sofort oder nach Vereinbarung. Nordwestschweiz bevorzugt.

E-90 Ich (m, 28), Landwirt mit der Absicht, die berufsbegleitende Ausbildung in Sozialpädagogik zu machen, suche per sofort eine neue Tätigkeit als **Praktikant**/Mitarbeiter im Bereich Dissozialität oder Sucht-/psychische Behinderung. Raum Zürich/Thurgau.

E-91 21jährige Maturandin sucht **Praktikumsstelle** für 6 Monate in einem Kinder- oder Jugendheim, gerne auch in einer Institution für Sehbehinderte. Eintritt per Oktober 1996, Region Zürich, Baden.

F Pflegebereich
 – Pfleger/innen
 – Betagtenbetreuer/innen

F-13 Ich möchte 1997 eine zweijährige Ausbildung zum **Betagtenbetreuer** machen. Darum suche ich eine Stelle, in der ich das 6monatige **Praktikum** absolvieren kann. Anschliessend möchte ich im gleichen Heim die **Ausbildung zum Betagtenbetreuer** beginnen können. Eintritt ab sofort

möglich; bevorzugte Gegend: **Kanton Schwyz**.

F-14 **Pflegehelferin**, 32, sucht per 1. November neue Festanstellung. Hat neunjährige Erfahrung im Pflegebereich, Langzeit-Geriatrie. Sucht Stelle, wo humanes Betreuen noch gefragt ist und eine gesunde familiäre Heimatmosphäre herrscht. Interessiert an Weiterbildung. Eintritt per sofort möglich, Ostschweiz (Bodensee).

F-15 18jährige Tochter sucht Anfangsstelle als Schwesternhilfe in einem Alters- oder Pflegeheim. Später möchte ich evtl. die Schule für Pflegeassistenten besuchen. Eintritt per sofort, Kt. St. Gallen.

**G Küchen- und
 Hauswirtschaftsbereich**
 – Koch
 – Küchenmitarbeiter/innen
 – Haushaltmitarbeiter/innen

G-23 45jährige Frau, bisher tätig in der Gemeinschaftsverpflegung mit langjähriger Erfahrung, sucht neue **Herausforderung** im Bereich **Lingerie** in einem Alters- und Pflegeheim. Raum **Zofingen-Lenzburg**. Eintritt ab sofort möglich.

G-24 Ich, weiblicher Koch, 32jährig, suche nach mehrjähriger Tätigkeit im Gastgewerbe wieder eine Arbeit als **Koch** (100 %) in einem Heim oder Spital. Neben dem Kochen habe ich auch Patisserie-Erfahrung. Bevorzugte Region **Zug oder Luzern**. Eintritt ab sofort möglich.

G-25 **Koch**, 40, mit Anlehre und mehrjähriger Küchenerfahrung, auch Vollwert und vegetarisch, sucht neue **Herausforderung** in Kinder-, Behinderten- oder Altersheim. **Region Biel-Berner Jura**. Eintritt ab sofort möglich.

G-26 **Diätkoch**, 40, mit mehrjähriger Erfahrung, sucht wegen Regionenwechsel eine neue Stelle als Koch/Küchenchef in einem Heim oder Spital. Region St. Gallen, Grenzgebiet Österreich. Eintritt nach dreimonatiger Kündigungsfrist.

G-27 Ich, 27, Kochlehrabgängerin, suche per September oder nach Vereinbarung Stelle als **Köchin**. Bevorzugte Region: Inner-schweiz.

G-28 Ich suche Stelle in einem Grossbetrieb, um den Beruf der **Hauswirtschaftlichen Betriebsleiterin** zu erlernen und zu praktizieren. Ich will 1998 die Schule der Hauswirtschaftlichen Betriebsleiterin in Baldegg beginnen. Kt. Luzern bevorzugt.

OFFENE STELLEN

Auf Anfang 1997 oder nach Vereinbarung suchen wir für ein Altersheim mit Alterssiedlung in der Region Zürich eine/einen

Heimleiterin/Heimleiter
 und **Stellvertreter**
 eventuell **Heimleiter-Ehepaar**

zur selbständigen Führung des Heimbetriebes mit 40 PensionärInnen, der Siedlung mit 60 Appartements und der zirka 20 Angestellten.

Anforderungen: Fundierte Ausbildung und entsprechende Berufserfahrung im sozialen Bereich, vorzugsweise in der Leitung eines Heimes oder einer ähnlichen Organisation. Erfahrung in der Betreuung und Aktivierung betagter Menschen. Ausgewiesene kaufmännische/betriebswirtschaftliche und gute EDV-Kenntnisse. Befähigung zu unternehmerischem Denken und Handeln bei guter Team- und Kommunikationsfähigkeit.

Wir bieten Ihnen der anspruchsvollen Aufgabe entsprechende Anstellungsbedingungen, zeitgemässe Entlohnung und Sozialleistungen.

Ihre handschriftliche Bewerbung mit den üblichen Unterlagen richten Sie bitte unter Chiffre 2/8 an die Stellenvermittlung des Heimverbandes Schweiz, Postfach, 8034 Zürich.

8.32



Behindertenwerke Oberemmental
 Kreuzstrasse 20, 3550 Langnau

Für eine Wohngruppe mit 7 Erwachsenen, geistig- und mehrfach-behinderten Menschen suchen wir auf 1. September 1996 oder nach Vereinbarung eine/n

Gruppenleiter/in

mit heil- oder sozialpädagogischer Ausbildung.

Der Aufgabenbereich umfasst:

- selbständige Führung des Wohngruppenteams
- Planung und Durchführung von organisatorischen und administrativen Arbeiten
- Mitarbeit in der Betreuung, Pflege und Förderung der behinderten Menschen
- Lebens- und Freizeitgestaltung

Wir bieten Ihnen:

- abwechslungsreiche verantwortungsvolle Tätigkeit
- Weiterbildungsmöglichkeiten
- kein Nachtpikett
- Anstellungsbedingungen und Besoldung in Anlehnung an kantonale Richtlinien

Anfragen und handschriftliche Bewerbungen richten Sie bitte an: **Behindertenwerke Oberemmental**, Frau E. Wittwer, Bereichsleiterin, Kreuzstr. 20, 3550 Langnau, Tel. 035/2 47 51.

8.24



Schwerbehindertenheim
8762 Schwanden
 Pflege- und Wohnheim
 für Schwerbehinderte

Für unser Kleinwohnheim im Glarnerland mit 18 geistig- und mehrfachbehinderten Erwachsenen suchen wir auf den 1. Oktober 1996 oder nach Vereinbarung

eine(n) erfahrene(n) und engagierte(n)

Sozialpädagogen/in oder Heilpädagogen/in als Gruppenleiter/in

(100 %-Pensum)

für die selbständige Führung eines Teams von 8 Mitarbeitern.

Wir stellen uns eine belastbare Persönlichkeit mit gutem Durchsetzungsvermögen und der Fähigkeit zur Kommunikation vor, die in der Lage ist mit Güte und Geduld unsere Heimbewohner liebevoll zu begleiten. Wir erwarten, dass Sie ein solides Fachwissen mitbringen und Erfahrung in der Betreuung von geistig behinderten Personen haben.

Wenn Sie sich angesprochen fühlen, dann freuen wir uns, Sie kennen zu lernen und Ihnen in einem persönlichen Gespräch diese schöne und abwechslungsreiche Tätigkeit vorzustellen.

Wir können Ihnen bei interessanten Anstellungsbedingungen ein Arbeitsplatz in einem Gebiet mit hoher Lebensqualität und vielen Möglichkeiten zur sportlichen Freizeitgestaltung anbieten. In unserem Heim mit teamorientiertem Arbeitsumfeld legen wir auch besonders Wert auf die Förderung der Mitarbeiter durch interne und externe Weiterbildungskurse.

Für weitere Auskünfte steht Ihnen unsere Heimleiterin Frau Hedy Grossenbacher (Telefon 055/644 33 78) gerne zur Verfügung.

Ihre schriftliche Bewerbung senden Sie bitte an Frau D. Jenny, Stiftungsratspräsidentin, Schwerbehindertenheim, 8762 Schwanden

8.1



Eine unserer Wohn- und Lebensgemeinschaften auf anthroposophischer Grundlage sucht per sofort oder nach Vereinbarung einen

Betreuungsmitarbeiter

In Zusammenarbeit mit einem kleinen Team sind Sie für die Betreuung, Pflege und Förderung von seelenpflegebedürftigen Jugendlichen und Erwachsenen mitverantwortlich.

Für diese anspruchsvolle Aufgabe stellen wir uns einen belastbaren, verantwortungsbewussten, einsatzfreudigen und liebevollen Menschen mit einer abgeschlossenen Ausbildung oder mit mehrjähriger Erfahrung in Heilpädagogik und Sozialtherapie vor.

Falls Sie sich angesprochen fühlen, würde sich Herr A. Mani, Heimleiter, über Ihre schriftliche Bewerbung freuen.

Heim Seehalde, Flurenweg 7, 5707 Seengen, Tel. 062/777 21 66.

8.7

Kinderheim Bachtelen, 2540 Grenchen

Für unser Internat mit 90 normalbegabten Kindern und Jugendlichen, die im Lernen, im Verhalten und in ihrer sprachlichen Kommunikation beeinträchtigt sind, suchen wir auf Anfang Mai 1997 eine Nachfolgerin oder einen Nachfolger als

Internatsleiterin Internatsleiter

Sie sind zuständig für die pädagogische und organisatorische Leitung des Internatsbereiches und die Führung von zirka 40 Mitarbeiterinnen und Mitarbeitern. Sie setzen sich für eine Atmosphäre ein, in welcher Kinder und Erwachsene sich gegenseitig achten und wertschätzen. Sie vertreten die Anliegen des Internates im Heimkader und beteiligen sich aktiv mit an Aufgaben, welche die Institution als Ganzes betreffen.

Eine sozialpädagogische Ausbildung, Kenntnisse in Organisationsstruktur und Führung und eine mehrjährige Erfahrung werden für diese Aufgabe vorausgesetzt.

Wir wünschen eine Persönlichkeit, die durch ihre Werthaltung, Teamfähigkeit und Belastbarkeit eine hohe Akzeptanz gewinnt.

Die Aufgabe ist ebenso faszinierend wie herausfordernd. Wenn Sie daran interessiert sind, gibt die bisherige Leiterin, Schwester Adeltrud Bühler, gerne Auskunft, Tel. 065/538 511.

Ihre handschriftliche Bewerbung mit den üblichen Unterlagen erbitten wir bis spätestens 15. September 1996 an Kinderheim Bachtelen, z. H. Dr. K. Diethelm, Heimleiter, 2540 Grenchen.

8.4



Sonnenhof Arlesheim

Wir suchen auf Herbst 1996 für unser Wohnheim «Birke»

leitende Mitarbeiter

In unserem Wohnheim mit Beschäftigungsstätte leben 16 Erwachsene im Alter von 23-54 Jahren. Unsere Betreuten werden in der Hauswirtschaft, im Garten, in der Weberei und in der Holzwerkstatt begleitet.

Haben Sie eine anthroposophische Ausbildung und bringen Sie Erfahrung in Gruppenleiterfunktionen mit? Möchten Sie Verantwortung mittragen und haben Sie Interesse an der Ausbildung von Seminaristen?

Wenn Sie Ihre Fähigkeiten zum Wohle unserer Betreuten, die bei uns eine Arbeits- und Lebensgemeinschaft bilden, einsetzen möchten, richten Sie Ihre Bewerbung mit den üblichen Unterlagen an:

Sonnenhof, z. H. Frau S. Kühnemann, Obere Gasse 10, CH-4144 Arlesheim

8.3

Kanton Aargau


**Psychiatrische Dienste
des Kantons Aargau**

 Wohn- und Beschäftigungsheim
Sternbild

Für die Eröffnung unseres Wohn- und Beschäftigungsheimes für Erwachsene mit einer geistigen Behinderung und schwierigem Verhalten suchen wir nach Vereinbarung

Gruppenleiterin Gruppenleiter

zur Aktivierung, Förderung, ganzheitlicher Betreuung und Begleitung im Wohnbereich (Arbeitspensum mindestens 80%).

Sie suchen

eine Herausforderung und haben Freude an betreuenden, pflegerischen, erzieherischen und kreativen Aufgaben, die zu einer sinnvollen Tagesgestaltung der Betreuten gehören. Dazu kommt die Erledigung von hauswirtschaftlichen Arbeiten im Wohnbereich.

Sie verfügen

über eine abgeschlossene Berufsausbildung in Sozial- oder Heilpädagogik und weisen Erfahrung im Umgang mit Menschen mit schwierigem Verhalten aus.

Sie sind

flexibel, initiativ, teamfähig und übernehmen gerne Verantwortung gegenüber Ihren Mitmenschen. Zudem sind Sie bereit, ausserhalb der regulären Arbeitszeit Ihre berufliche Tätigkeit auszuüben mit Pikettdienst nachts.

Sie haben

Interesse an Weiterbildung und einer guten Zusammenarbeit.

Die zeitgemässe Anstellung und die Entlohnung erfolgen nach den kantonalen Richtlinien (Arbeitsort Windisch).

Haben wir Ihr Interesse geweckt, in Kleingruppen in einem neuen Heim Aufbauarbeit zu leisten? Unsere Heimleiterin, **Frau Christina Horisberger**, erteilt Ihnen gerne weitere Auskünfte (Telefon 056/462 27 27). Ihre Bewerbung mit den üblichen Unterlagen richten Sie bitte an: **Psychiatrische Dienste des Kantons Aargau, Personaldienst, Postfach 298, 5201 Brugg.**

8.9

Die **Grossfamilie Frei-Stiftung für das Kind**

sucht für ihre Behindertengruppe im Toggenburg einen/eine

Sonderpädagogen/In oder Ehepaar

Ihre Aufgabe ist, für die erwachsen gewordenen geistig Behinderten in ländlicher Gegend ein geborgenes Zuhause zu gestalten. Ihr Aufgabenbereich liegt in der Betreuung und der Anleitung zu sinnvoller Arbeit in Werkstatt, Garten, Haus und im Umgang mit Tieren.

Wir wünschen uns Mitarbeiter, die Freude an dieser Aufbauarbeit haben und ein junges Team führen können. Persönliches Engagement und eine Beziehung zu Jesus Christus sind uns wichtig. Weiterbildung und Supervision möglich.

Schriftliche Bewerbungen bitte an:

M. Frei, Obstgartenstrasse 18, 8006 Zürich
Tel. 01/362 32 23.

8.6



STIFTUNG GLATTAL UND UNTERLAND

Lebens-, Arbeits- und Wohnraum für Menschen mit Behinderung

Wir schaffen und betreuen Lebens-, Arbeits- und Wohnraum für Menschen mit Behinderung. Für den Bereich **Tagesstruktur/Beschäftigung** suchen wir per 1. Januar und 1. März 1997 eine/n

AKTIVIERUNGSTHERAPEUTIN/ SOZIALPÄDAGOGIN

Ihre Hauptaufgaben:

Sie betreuen erwachsene Menschen mit Behinderung im Beschäftigungsbereich. Zusammen mit dem Betreuungsteam im Wohnbereich erstellen und planen Sie die Tagesstruktur, organisieren Einzelförderung und Mittagsbetreuung.

Ihr Profil:

Sie sind Aktivierungstherapeutin, Sozialpädagogin oder verfügen über eine entsprechende Ausbildung. Sie haben die nötigen Voraussetzungen, um auf die pflegerischen Bedürfnisse unserer Menschen mit Behinderung einzugehen.

Sie erhalten:

Sie arbeiten in unserem Wohnhaus Graswinkel in Kloten an einem Arbeitsplatz mit viel Eigenverantwortung, Kompetenz und Gestaltungsmöglichkeiten. Ihre fortschrittlichen Arbeitsbedingungen sind aufgebaut auf den kantonalzürcherischen Richtlinien.

Sie senden:

Ihre aktuelle Bewerbung mit Lebenslauf, Foto, Zeugnissen, Referenzen usw. erwartet Harry Etzensperger, Bereichsleiter, Stiftung Glattal und Unterland, Oberfeldstrasse 12a, 8302 Kloten. Auskünfte erhalten Sie bei Thomas Miotti, Teamleiter, Telefon 01/814 11 16.

EIN ARBEITSPLATZ DER
STIFTUNG GLATTAL UND UNTERLAND

8.36

**Schönfels Lauterbrunnen
Privates Schulheim und Lehrlingshaus
3822 Lauterbrunnen (Berner Oberland)
Tel. 036/55 44 44 / Fax 036/55 24 30**

Zur Erweiterung unserer Teams in Wengen und in Lauterbrunnen suchen wir per sofort bzw. nach Vereinbarung einen/eine

Betreuer/in und Praktikant/in

Wenn Sie gerne mit zirka 20 Jugendlichen beiderlei Geschlechts arbeiten und diese in ihrem Alltag begleiten wollen, wenn Sie gerne mithelfen, die Probleme der Jugendlichen zusammen mit einem Team von Betreuerinnen und Betreuern zu lösen, wenn es Ihnen Spass macht, bei der Freizeitgestaltung der Jugendlichen mitzuwirken...
...dann sollten Sie sich bei uns melden.

Bitte richten Sie Ihre schriftliche Bewerbung an:
Schönfels Lauterbrunnen, Liliane und Stephan Oehrli-Würsch,
3822 Lauterbrunnen (Berner Oberland)

8.31

Pestalozziheim
Redlikon
Stäfa



8712 Stäfa
Tel. 01/928 22 22
Fax 01/928 22 10

**Haben Sie Lust auf eine neue Herausforderung?
Wo Ihre Erfahrungen in etwas Neues fließen können?
Und Sie dabei selber Neues lernen?**

Wir suchen per 1. Oktober und 1. November 1996 oder nach Vereinbarung

2 dipl. Sozialpädagogen

Wir – das ist das Team des Pestalozziheimes Redlikon, ein Sonderschulheim für normalbegabte, verhaltensauffällige Mädchen und Buben, das in den nächsten Jahren neue pädagogische Antworten auf die aktuelle, schwierige Situation vieler Kinder und Jugendlichen in unserem Kanton entwickeln will. Träger des Heimes ist die Stadt Zürich.

Als Sozialpädagogin gestalten Sie in einem Team von 4 Personen das Zusammenleben und die zukünftigen Lebensschritte von 8 Mädchen und Buben auf Ihrer Wohngruppe. Sie werden dabei von externen, anerkannten Fachleuten unterstützt und geniessen die fortschrittlichen Anstellungsrichtlinien der Stadt Zürich.

Wir suchen zwei Persönlichkeiten mit abgeschlossener sozialpädagogischer Berufsausbildung, die belastungsfähig und flexibel sind und gerne im Team arbeiten. Wenn Sie Lust haben am Aufbau neuer Heimstrukturen mitzuarbeiten und dabei bereit sind, sich offen und selbstkritisch zu engagieren, dann freue ich mich auf Ihre Bewerbung.

Auskünfte erteile ich Ihnen gerne unter Tel. 01/928 22 22. Ihre schriftliche Bewerbung schicken Sie so bald wie möglich an obige Adresse, z.H. Hr. Jürg Hofer, Heimleiter.



Ein Angebot des Amtes für
Kinder- und Jugendeinrichtungen
Sozialdepartement der Stadt Zürich

Lebensräume und Lernfelder für junge Menschen

8.10

Kanton Aargau



Psychiatrische Dienste
des Kantons Aargau

Wohn- und Beschäftigungsheim
Sternbild

Für die Eröffnung unseres Wohn- und Beschäftigungsheimes für Erwachsene mit einer geistigen Behinderung und schwierigem Verhalten suchen wir nach Vereinbarung

Betreuerin/Betreuer Mitbetreuerin/Mitbetreuer

zur Aktivierung, Förderung, ganzheitlicher Betreuung und Begleitung im Wohn- und Atelierbereich (Arbeitspensum mindestens 60%).

Sie suchen

eine Herausforderung und haben Freude an betreuenden, pflegerischen, erzieherischen und kreativen Aufgaben, die zu einer sinnvollen Tagesgestaltung der Betreuten gehören. Dazu kommt die Erledigung von hauswirtschaftlichen Arbeiten im Wohn- und Atelierbereich.

Sie verfügen

über eine abgeschlossene Berufsausbildung und weisen Erfahrung im Umgang mit Menschen mit schwierigem Verhalten aus.

Sie sind

flexibel, initiativ, teamfähig und übernehmen gerne Verantwortung gegenüber Ihren Mitmenschen. Zudem sind Sie bereit, ausserhalb der regulären Arbeitszeit Ihre berufliche Tätigkeit auszuüben mit Pikettdienst nachts.

Sie haben

Interesse an Weiterbildung und einer guten Zusammenarbeit.

Die zeitgemässe Anstellung und die Entlohnung erfolgen nach den kantonalen Richtlinien (Arbeitsort Windisch).

Haben wir Ihr Interesse geweckt, in Kleingruppen in einem neuen Heim Aufbauarbeit zu leisten? Unsere Heimleiterin, **Frau Christina Horisberger**, erteilt Ihnen gerne weitere Auskünfte (Telefon 056/462 27 27). Ihre Bewerbung mit den üblichen Unterlagen richten Sie bitte an: **Psychiatrische Dienste des Kantons Aargau, Personaldienst, Postfach 298, 5201 Brugg.**

8.8

B O R N A

Blinden- und Invalidenheim Rothrist besteht aus Werkstätten für 120 verschiedenartig behinderte Erwachsene, einer Handelsabteilung und einem **Wohnheim für 80 Pensionäre**.

Für die fachliche, personelle und organisatorische Leitung des Wohnheims suchen wir

eine Bereichsleiterin/einen Bereichsleiter WOHNHEIM

Das Wohnheim wird vorwiegend als Pension geführt, in der die Behinderten den Heimaufenthalt ihren Möglichkeiten entsprechend frei gestalten. Im Sinne der Defizitdeckung stellt das Wohnheim die Grundpflege und im ambulanten Rahmen auch die Behandlungspflege sicher, besondere Aufmerksamkeit gilt dem Wohlbefinden und dem Angenommensein. Betreuung, Küche, Lingerie und Reinigungsdienst sind die Hauptsektoren unserer Dienstleistungen, die zur Sicherung der Qualität neu unter einer Bereichsleitung Wohnheim zusammengefasst werden sollen.

Von der **Bereichsleitung Wohnheim** erwarten wir in erster Linie tiefes Verständnis für die Bedürfnisse der Behinderten. Zur Sicherstellung des betreutengerechten Betriebes braucht sie zudem organisatorisches Talent und Fantasie für die Freizeitaktivitäten. Wichtig sind Führungs- und Konfliktfähigkeit, da im Verlauf der Jahre verschiedene kleine Königreiche entstanden sind: Solide Erfahrung im Bereich Wohnheim für erwachsene Behinderte müssen wir deshalb voraussetzen. Für weitere Auskünfte steht Ihnen unser Gesamtleiter Tönet Töndury (062/785 01 01) gerne zur Verfügung.

Falls Sie Interesse an dieser vielseitigen und anspruchsvollen Aufgabe haben, bitten wir Sie um Ihre schriftliche Bewerbung bis zum 15. September 1996 an BORNA, Blinden- und Invalidenheim, Gländstrasse 24, 4852 Rothrist.

8.22



RHYBOOT
TRÄGERVEREIN

Verein zur Betreuung
behinderter Menschen

Gesucht für das Wohn- und Beschäftigungsheim Jung Rhy in
Altstätten ab 1. Januar 1997 oder später

Institutionsleiterin oder Institutionsleiter

für den Aufbau und die Führung der 3. Institution
im Verein Rhyboot

Sie kennen und schätzen Menschen mit einer Behinderung und ihre Bedürfnisse

haben langjährige Erfahrung in der Betreuung und Pflege von Menschen mit verschiedenen Behinderungen

bringen eine fundierte Ausbildung in Heil- oder Sozialpädagogik, Sozialarbeit oder in einem verwandten Bereich

verfügen über mehrjährige Führungserfahrung und Kompetenz

haben Freude und die richtige Motivation ein neues Heim für Menschen mit einer Behinderung aufzubauen, zu führen und den Betrieb zu organisieren

Ihre Aufgabe die umfassende und selbständige Führung und Organisation des Heimes

umfasst den sorgfältigen und behutsamen Aufbau

die enge und konstruktive Zusammenarbeit mit der Projektgruppe

die engagierte Mitarbeit in der Geschäftsleitung Rhyboot

Wir sind eine Projektgruppe des Verein Rhyboot, begleiten und unterstützen seit vier Jahren die Planung und Organisation des Wohn- und Beschäftigungsheims, Jung Rhy in Altstätten. Rhyboot ist der Trägerverein für die Institutionen Wyden in Balgach, UNION und Jung Rhy in Altstätten. Unser Ziel ist der Aufbau einer neuen, qualitativ guten Institution für Menschen mit einer Behinderung mit der Eröffnung im Spätsommer 1997.

Ihre Bewerbung ist aussagekräftig, vollständig (Referenzen und Handschriftprobe) und erreicht Markus Grob, Mitglied der Geschäftsleitung Rhyboot und Projektleiter im Werkheim Wyden, Bodenstrasse 52, 9436 Balgach, Tel. 071/722 21 74.

8.5

Der Verein Wehrenbach

führt in Urdorf eine Sonderschule und ein Internat für **autistische Kinder**, eine Beratungsstelle für deren **Angehörige** sowie – in Zürich – eine Wohngruppe für autistische und andere wahrnehmungsbehinderte **Erwachsene**. Für die Institution in Urdorf (WU) suchen wir heute den/die

Institutionsleiter/in

der/die in enger Zusammenarbeit mit den heilpädagogisch ausgebildeten Bereichsleitern und Spezialisten der Institution vorsteht und diese zu einem regionalen Zentrum für die Förderung von Autisten ausbaut.

Wir bieten Ihnen:

- eine anspruchsvolle und vielseitige Tätigkeit, die Ihnen täglich die Gewissheit vermittelt, sich für etwas Sinnvolles einzusetzen
- eine den Anforderungen angemessene Besoldung nach den kantonal-zürcherischen Besoldungsvorschriften (BVO)
- fortschrittliche Sozialleistungen
- einen Arbeitsplatz beim Bahnhof Urdorf

Wir wünschen uns:

- eine entscheidungsfreudige, reife und integrative Persönlichkeit mit mehrjähriger Führungserfahrung im heilpädagogischen, pädagogischen oder einem verwandten Bereich des Sozialwesens
- ein vitales Interesse für Autismus und andere Wahrnehmungsbehinderungen
- ein Flair für Fragen der Verwaltung, Kostenrechnung und Personalführung

Bewerbungen erbitten wir bis zum 1. September 1996 an den Vereinspräsidenten, Kurt Hürzeler, Stocklenweg 64, 8706 Meilen. Für telefonische Auskünfte steht Ihnen Herr Erwin Schwegler, Leitungsgremium Schule, Tel. Büro 01 734 56 10, gerne zur Verfügung.

8.12

Regionales Pflegeheim Romanshorn

In unserem Heim für Alters- und Chronischkranke mit 72 Betten ist die Stelle

eines Küchenchefs oder einer Küchenchefin

neu zu besetzen.

Wir suchen einen fachlich ausgewiesenen Koch oder eine Köchin mit Diätkenntnissen. Neben der Fähigkeit, das Küchenteam zu führen, gehört zu dieser leitenden Funktion auch die Einkaufsdisposition und Lagerhaltung der Lebensmittel.

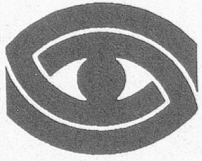
Haben Sie Fragen oder möchten Sie die Küche besichtigen, so wenden Sie sich an unseren Heimleiter, Herrn A. Loser, Telefon 071/466 06 06 oder an Herrn H. Hagios (c/o Gemeindeverwaltung), Telefon 071/466 83 20.

Eintritt: 1. Dezember 1996 oder nach Vereinbarung.

Schriftliche Bewerbungen unter Beilage von Zeugniskopien und Angabe des Besoldungsanspruchs sind zu richten an:

Regionales Pflegeheim Romanshorn, Postfach 120, Seeblickstr. 3, 8590 Romanshorn.

8.20



**Sonnenberg
Beratung und Schule
für sehgeschädigte Kinder
und Jugendliche
CH-6340 Baar**

Suchen Sie eine neue Aufgabe im pädagogischen Bereich? Auf 1. Oktober 1996 ist für unsere Berufsschulabteilung die Stelle als

Betreuer(in)

für eine Gruppe von zirka zehn blinden oder sehbehinderten Jugendlichen in der Berufsausbildung neu zu besetzen. Ihr Aufgabenkreis umfasst:

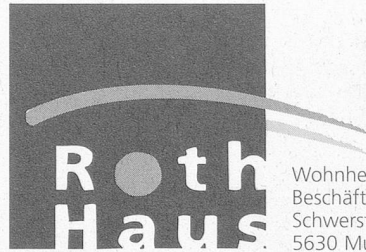
- Führen des Wohnheimes (5-Tage-Woche)
- Aufgabenhilfe
- Förderung des sozialen Verhaltens
- Regelmässige Kontakte zu Lehrmeistern und zu Lehrpersonen an weiterführenden Schulen

Verfügen Sie über pädagogische oder sozialpädagogische Ausbildung und Erfahrung, wartet Ihrer eine abwechslungsreiche Aufgabe, die Sie zusammen mit einem Mitarbeiter in Ausbildung bewältigen. Eine behindertenspezifische Ausbildung ist nicht Voraussetzung. Die Schulleiterin erteilt Ihnen gerne Auskunft.

Wir freuen uns auf Ihre Bewerbung:

Sonnenberg, z. H. der Schulleiterin, Landhausstr. 20, 6340 Baar, Tel. 041 767 78 33.

8.11



Wohnheim mit
Beschäftigungsstätte für
Schwerstbehinderte
5630 Muri

Im Sommer 1997 eröffnen wir in Muri, im Areal des ehemaligen Klosters Muri, ein Wohnheim mit integrierter Beschäftigung für geistig behinderte Menschen. Im neu umgebauten, unter Denkmalschutz stehenden «Roth-Haus» werden 28 geistig schwer behinderte Erwachsene wohnen, vorwiegend Bewohnerinnen und Bewohner des Aargauischen Kranken- und Pflegeheimes Muri.

Bereits vor Inbetriebnahme suchen wir eine integere, engagierte und kompetente Persönlichkeit. Als

Heimleiterin/Heimleiter

übernehmen Sie die fachliche und personelle Führung unseres Wohnheimes mit integrierter Beschäftigung. Sie sind verantwortlich für die Umsetzung eines zeitgemässen Betreuungs- und Beschäftigungskonzeptes nach den Richtlinien des Invalidenversicherungsgesetzes.

Für diese Kaderposition erwarten wir eine abgeschlossene Ausbildung in Sozial- oder Heilpädagogik mit Führungserfahrung.

Wenn Sie sich für diese mit viel Aufbauarbeit verbundene Tätigkeit interessieren, senden Sie Ihre vollständigen Bewerbungsunterlagen an: **Stiftung Roth-Haus, Präsidentin, Frau Dr. iur. Heidi Etter-Strebel, Bächlenmatt 2, 5630 Muri.** Für weitere Auskünfte steht Ihnen Frau Agatha Wernli, Aarg. Pflegeheim Muri, Telefon 056/664 61 81, gerne zur Verfügung.

8.15

Unser Pflegeheim in der Region Thun bietet 20 Bewohnern ein zu Hause. Wir suchen nach Vereinbarung einen/eine

Heim-Pflegeleitung

100%

Diese anspruchsvolle Aufgabe erfordert:

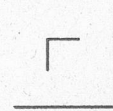
- abgeschlossene Ausbildung in AKP/Psy KP und über entsprechende Berufserfahrung
- Führungs- oder Heimleiterausbildung
- Freude am Umgang mit betagten Menschen und deren Angehörigen mit gutem Einfühlungsvermögen
- Förderung der MitarbeiterInnen des Pflegeteams mit aktiver Unterstützung
- gute Zusammenarbeit mit dem VR
- Ideal-Alter ab 40 Jahre

Es erwartet Sie:

- ein herausforderndes und vielseitiges Tätigkeitsgebiet
- Freiraum für eine verantwortungsbewusste, selbständige, initiative und innovative Leitung eines Pflegeheimes
- kein Rechnungswesen (wird durch VR erledigt)
- den Aufgaben entsprechende Anstellungsbedingungen
- volle Diskretion wird Ihnen zugesichert

Ihre handschriftliche Bewerbung mit den üblichen Unterlagen und Foto senden Sie bitte unter Chiffre 1/8 an die Stellenvermittlung, des Heimverbandes Schweiz, Postfach, 8034 Zürich.

8.14



KINDERHEIM KRIEGSTETTEN

Im Kinderheim Kriegstetten werden lernbehinderte und verhaltensauffällige Kinder und Jugendliche geschult und betreut. Wir suchen einen/eine

Gruppenleiter/in

zur Leitung und zum Wiederaufbau unserer Jugendgruppe. – Pensum 90 %

Wir erwarten:

- Diplom als Sozialpädagoge/Sozialpädagogin
- Praxiserfahrung
- belastbare Persönlichkeit
- Fachkompetenz

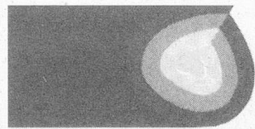
Wir bieten:

- vielseitige Tätigkeit mit entsprechendem Handlungsspielraum
- zeitgemässe Anstellungsbedingungen
- Lohn nach kant. Richtlinien
- Fort- und Weiterbildung
- Möglichkeit zu Teamsupervision

Stellenantritt: 1. November 1996 oder nach Vereinbarung.

Auskünfte erteilt Ihnen unser Internatsleiter, Herrn Th. Blum, Oekingenstrasse 30, 4566 Kriegstetten, Tel. 065/35 14 14

8.16



**BEHINDERTENHEIM
OBERWALD**
4562 Biberist

Wir sind ein Sonderschul- und Wohnheim für schwerstbehinderte Kinder, Jugendliche und Erwachsene, mit insgesamt 6 Wohngruppen und 38 Plätzen und legen grossen Wert auf eine ganzheitliche Förderung. Als Ergänzung zu unserem Förderteam suchen wir für die Beschäftigungsstätte ab sofort oder nach Vereinbarung eine

Sozialpädagogin Heilpädagogin 80%

Wir arbeiten in Einzel- und Gruppensituationen für die Erhaltung und Förderung erworbener Fähigkeiten und Fertigkeiten.

Wir begleiten und unterstützen die Persönlichkeit cerebral schwerstbehinderter Erwachsener.

Wir arbeiten zusammen mit der internen Sonderschule und koordinieren unsere Arbeit mit der Ergo-, der Physiotherapie und mit der Betreuung.

Sie bringen Freude und Engagement für die Arbeit mit dem schwerstbehinderten, erwachsenen Menschen und wenn möglich verfügen Sie bereits über die nötige Erfahrung.

Sie sind offen, flexibel und fähig zur Teamarbeit.

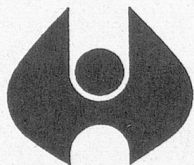
Sie erwarten von uns

- sorgfältige Einführung in die praktische Arbeit und den Heimbetrieb
- eine Zusammenarbeit in einem jungen, aufgeschlossenen Team mit gutem Arbeitsklima
- zeitgemässe Anstellungsbedingungen
- interne und externe Weiterbildung

Weitere Auskünfte erhalten Sie von unserer Frau Sonja Rohrer, Leiterin Beschäftigungsstätte, unter der Tel.-Nr.: 065/31 26 26.

Ihre Bewerbung mit den üblichen Unterlagen richten Sie an:
BEHINDERTENHEIM OBERWALD, Waldstrasse 27, 4562 Biberist

8.17



**Alterszentrum
Hottingen**
Freiestrasse 71, 8032 Zürich

Das Alterszentrum Hottingen ist ein Tochterbetrieb des Diakoniewerkes Neumünster. Der Betrieb umfasst drei Altersheime, eine Pflegeabteilung sowie Alterswohnungen.

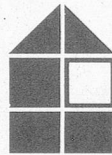
Die Leiterin im Haus Wäldli (47 Pensionäre) übernimmt eine neue Aufgabe innerhalb unseres Werkes. Deshalb suchen wir ab Herbst 1996 eine erfahrene diplomierte Krankenschwester als

Leiterin Altersheim

Wir stellen uns eine vielseitige, führungsstarke Persönlichkeit vor, die sich sowohl in fachlicher als auch persönlicher Hinsicht einbringt. Neben Belastbarkeit und Organisationsfähigkeit legen wir Wert auf gute interdisziplinäre Zusammenarbeit und die Identifikation mit unserem vom christlichen Glauben geprägten Leitbild. Als Teil ihres Teams wirkt die Leiterin in allen Bereichen aktiv mit.

Fühlen Sie sich angesprochen? Gerne erwarten wir Ihre Bewerbung an den Zentrumsleiter, Herrn A. Werner, Tel. 01/268 77 00.

8.25



**Heilpädagogische Vereinigung
Gossau • Untertoggenburg • Wil**

Eine schöne und interessante Aufgabe erwartet Sie auf einer Wohngruppe in unserem Wohnheim für erwachsene Menschen mit einer Behinderung.

Wir suchen eine/einen

Betreuerin/Betreuer

Ihre Aufgaben:

- Ganzheitliche Betreuung, Begleitung und Anleitung von 9-10 erwachsenen Menschen mit einer Behinderung ausserhalb deren Arbeitszeit.
- Mitverantwortung für eine sinnvolle Freizeitgestaltung.
- Förderung in lebenspraktischen, kognitiven und kreativen Bereichen.
- Unterstützung der Gruppenleitung im Rahmen der ganzheitlichen Aufgabenstellungen.

Wir erwarten:

- Ausbildung und/oder Erfahrung in einem sozialen Beruf.
- Erfahrung im Heimwesen und/oder in der Betreuung von Menschen mit einer Behinderung.
- Engagement und Offenheit.
- Fähigkeit zur teambezogenen Mitarbeit.

Wir bieten:

- Spielraum für Eigeninitiative
- Weiterbildung, gute fachliche Unterstützung
- eine kreative Tätigkeit
- Anstellungsbedingungen nach kantonalen Richtlinien

Sind Sie interessiert? Dann richten Sie bitte Ihre Bewerbung direkt an die Heilpädagogische Vereinigung, Fichtenstrasse 56, 9240 Uzwil oder vereinbaren Sie mit Herrn M. Sieber, Heimleiter, ein Informationsgespräch, Tel. 071/951 42 51.

8.19



**KANTON
AARGAU**

**Departement des Innern
Kant. Jugendheim Aarburg
Abteilung ANE**

In unserer geschlossenen Abteilung werden 5-6 männliche Jugendliche im Alter von 15-18 Jahren intensiv und integrativ begleitet. Mit zunehmenden Öffnungsgraden sollen Anschlussmöglichkeiten an offenere Einrichtungen (Heim, WG, Familie) realisiert werden. Aufenthalt 1/2-1 Jahr.

Wir suchen eine/einen

Sozialpädagogin/ Sozialpädagogen

für den Wohn- / Freizeitbereich. Bevorzugt werden Bewerber mit Erfahrung im Umgang mit Dissozialen. Wir erwarten Teamfähigkeit und die Bereitschaft, gemäss unserem Konzept zu arbeiten.

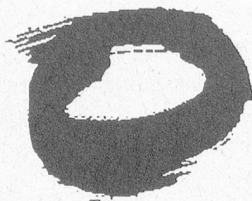
Das Heim bietet zeitgemässe Anstellungsbedingungen, Weiterbildungsmöglichkeiten sowie Gehalt nach kantonalen Angestelltenverordnung.

Nähere Auskunft erteilt der Leiter der ANE, Dr. O. Wullschlegler, Tel. 062/791 41 34 ab 19. August 1996.

Ihre Bewerbung mit den nötigen Unterlagen ist zu richten an:

Kant. Jugendheim, Postfach 64, 4663 Aarburg

8.32



Stiftung für Schwerbehinderte Luzern SSBL

Die SSBL führt im Kanton Luzern 17 Institutionen, die drei Bereichen zugeteilt sind. Unsere stationären Dienstleistungen richten sich an geistig- und mehrfach-behinderte Frauen und Männer und umfassen die Lebensbereiche Wohnen, Arbeit und Freizeit.

In Rathausen – einem neu ausgebauten Arbeits- und Lebensort – wollen wir Behinderten und Mitarbeiterinnen/Mitarbeitern etwas bieten.

Infolge Neuorientierung suchen wir eine/einen

Leiterin/Leiter «Beschäftigung und Projekte»

Ihre Hauptaufgaben:

- Leitung der Tagesstätte und der Landwirtschaftsgruppe Beschäftigung
- Qualitätssicherung Beschäftigung
- Interne Dienstleistungen Beschäftigung
- Projekte, die Gesamtrathausen betreffen (Linien- und Stabsfunktion)

Wir erwarten:

- Handwerkliche Grundausbildung
- Zusatzausbildung in Sozial- oder Heilpädagogik
- Erfahrung im Umgang mit Geistigbehinderten
- Führungserfahrung
- Kenntnisse und Erfahrung in Konzept- und Projektarbeit

Die Anstellungsbedingungen orientieren sich an kant. Richtlinien.

Stellenantritt nach Vereinbarung (zwischen 1. Januar und 1. Juni 1997).

Sind Sie innovativ und lassen sich gerne auf eine interessante, herausfordernde Tätigkeit in einer komplexen Organisation ein?

Weitere Auskünfte und Ihre Bewerbung richten Sie bitte bis **15. September 1996** an:

Peter Wechsler, Bereichsleiter Rathausen, Amtshaus, 6032 Emmen.
Tel. 041/269 35 00.

8.18



Littenheid

Klinik für Psychiatrie und Psychotherapie

Für unseren Sozialdienst suchen wir eine(n)

Sozialpädagogin/ SozialarbeiterIn

zur Beratung unserer Patienten in sozialen Fragen.

Die Anforderungen:

Verständnis und Engagement für Menschen mit psychischen Problemen. Freude an der interdisziplinären Zusammenarbeit.

Wir bieten:

Fundierte Einarbeitung in das Fachgebiet. Vielseitige und weitgehend selbständige Tätigkeit mit zeitgemässen Anstellungsbedingungen.

Stellenantritt nach Vereinbarung.

Weitere Informationen geben Ihnen gerne Herr R. Asprion, Herr H.-J. Fenner und Frau C. Welsch, Sozialdienst.

Ihre schriftliche Bewerbung senden Sie bitte an Herrn Dr. med. M. Binswanger, Chefarzt der Klinik.

Klinik für Psychiatrie und
Psychotherapie
CH-9573 Littenheid
Telefon 0711929 60 60

8.13

Stiftung Wohn- und Werksiedlung St. Michael, 2572 Sutz

Für unsere 2. Wohngruppe mit 5 mehrfachbehinderten Erwachsenen suchen wir ab sofort oder nach Vereinbarung

Sozialpädagogin oder Heilpädagogin 60 %-Anstellung

Wir erwarten:

- eine fröhliche selbständige Persönlichkeit
- abgeschlossene Ausbildung in Sozial- oder Heilpädagogik
- Fähigkeit, eine kleine Wohn-Gruppe selbständig zu betreuen
- Fähigkeit zur Teamarbeit
- Bereitschaft zur Führung des Haushaltes
- Verantwortungsbewusstsein, Eigeninitiative

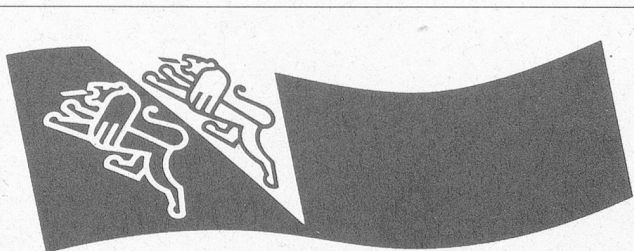
Wir bieten:

- Lohn nach kantonalen Richtlinien
- wöchentliche Mitarbeiterinnen-Sitzungen
- Möglichkeit zur Übernahme einer Mitarbeiterwohnung
- Fortbildungsmöglichkeit
- Familiäre Atmosphäre im Heim

Ihre schriftliche Bewerbung mit den üblichen Unterlagen senden Sie bitte an Frau Francia Zeier, Heimleiterin, Wohn- und Werksiedlung St. Michael, 2572 Sutz.

Für telefonische Auskünfte stehen Ihnen Frau F. Zeier oder Frau M. Forster-Zeier unter Tel. 032/57 16 31 gerne zur Verfügung.

8.21



**Kanton Thurgau
Arbeiterziehungsanstalt Kalchrain**

Als Institution im Massnahmenvollzug bieten wir 55 jungen männlichen Erwachsenen im Alter zwischen 17 und 25 Jahren verschiedene Ausbildungsmöglichkeiten in unseren Gewerbebetrieben, in der Gärtnerei und der Landwirtschaft an.

Für die Führung der sozialpädagogisch tätigen Mitarbeiter/innen mit einer Aufnahme- und zwei Erziehungsgruppen sowie einem Lehrlingsheim suchen wir eine kompetente Persönlichkeit als

**Erziehungsleiter/
Erziehungsleiterin**

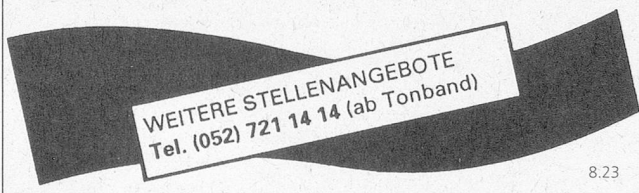
Sie überwachen und koordinieren die Erziehungsplanung und arbeiten mit an der ständigen Weiterentwicklung unserer bestehenden Erziehungskonzepte.

Wir erwarten von Ihnen:

- Persönlichkeit mit sozialpädagogischer, heilpädagogischer oder vergleichbare Ausbildung
- mehrjährige Praxis in verantwortungsvoller Funktion
- wenn möglich Erfahrung im Umgang mit verhaltensauffälligen jungen Menschen, deren Bezugspersonen und einweisenden Behörden
- Führungsqualitäten
- Bereitschaft für längerdauerndes Engagement

Für Auskünfte wenden Sie sich bitte an Direktor Otto Kliem, oder Erziehungsleiter Ernst Bösch, Telefon 052/747 13 21.

Ihre schriftliche Bewerbung mit den üblichen Unterlagen richten Sie bitte an die Direktion der Arbeiterziehungsanstalt Kalchrain, 8536 Hüttwilen.



8.23



STIFTUNG GLATTAL UND UNTERLAND

Lebens-, Arbeits- und Wohnraum für Menschen mit Behinderung

Wir schaffen und betreuen Lebens-, Arbeits- und Wohnraum für Menschen mit Behinderung. Für unsere **Wohnformen** suchen wir eine/n

TEAMLEITER/IN

Ihre Hauptaufgaben:

Mit dem Aufbau und der Personalselektion für drei Wohngruppen bereiten Sie sich auf die Übernahme einer Teamleitung im Wohnhaus Graswinkel in Kloten vor.

Ihr Profil:

Sie sind SozialpädagogIn oder verfügen über eine entsprechende Ausbildung. Sie haben Erfahrung im mittleren Führungsbereich. Als flexible und reife Persönlichkeit sind Sie interessiert an Veränderung und Entwicklung. Sie sind bereit, im Schichtbetrieb zu arbeiten und Sie sind mindestens 28 Jahre alt.

Sie erhalten:

Sie arbeiten in unseren Wohnformen an einem Arbeitsplatz mit viel Eigenverantwortung, Kompetenz und Gestaltungsmöglichkeiten. Ihre fortschrittlichen Arbeitsbedingungen sind aufgebaut auf den kantonal-zürcherischen Richtlinien.

Sie senden:

Ihre aktuelle Bewerbung mit Lebenslauf, Foto, Zeugnissen, Referenzen usw. erwartet Markus Maurer, Geschäftsführer, Oberfeldstrasse 12a, 8302 Kloten. Telefonische Auskünfte erhalten Sie unter Telefon 01/814 11 16 bei Harry Etzensperger, Bereichsleiter.

**EIN ARBEITSPLATZ DER
STIFTUNG GLATTAL UND UNTERLAND**

8.35

Kinderheim Schoren Langenthal

Suchen Sie eine neue Herausforderung und eine verantwortungsvolle Aufgabe?

Für unser Kinderheim suchen wir ab Herbst 1996 (genauer Termin nach Vereinbarung) eine

Sozialpädagogin/Heimerzieherin

mit entsprechender Ausbildung (eventuell kommen auch Bewerberinnen mit Ausbildung und Erfahrung in einem anderen pädagogischen Beruf in Frage).

In unserem Kinderheim betreuen wir 24 Kinder. Neben viel Freude an der Arbeit mit Kindern und überdurchschnittlichen Fähigkeiten im pädagogischen Bereich sind auch Belastbarkeit, Durchsetzungsvermögen und Humor wichtige Voraussetzungen für diese verantwortungsvolle Aufgabe. Wenn Sie zudem interessiert sind, in einem engagierten Team zu arbeiten und gerne an einer lebendigen Heimgemeinschaft mitgestalten und mittragen möchten, so freuen wir uns auf Ihre Bewerbung.

Das Arbeitspensum beträgt 100%. Zum Ausgleich im Team wird nur eine weibliche Mitarbeiterin angestellt.

Sind Sie an einer längerfristigen Anstellung interessiert und möchten Sie mehr über diese Stelle wissen? Die Heimeltern, Beatrice und Fred Dietrich, stehen Ihnen ab 12. August gerne für weitere Auskünfte zur Verfügung; Telefon 063/22 12 44.

Ihre schriftliche Bewerbung richten Sie an die Einwohnergemeinde Langenthal, Frau Beatrice Troxler, Personalleiterin, Jurastrasse 22, 4900 Langenthal.

Ab Herbst 1996 oder Jahresbeginn 1997 können wir in unserem Heim zudem noch eine

Praktikantin

anstellen. Mindestalter 20 Jahre, pädagogische Erfahrung erwünscht. Dauer des Praktikums mindestens 6 Monate. Weitere Auskünfte bei der Heimleitung, die auch gerne Ihre Bewerbung entgegennimmt.

8.30



CASA FALVENG

Infolge Rücktritts der bisherigen Stelleninhaberin suchen wir für unser regionales Alters- und Pflegeheim Casa Falveng in Domat/Ems per 1. Januar 1997 oder nach Vereinbarung eine/einen

Heimleiterin/Heimleiter

Der Heimleitung wird die Führung des Heimes nach betriebswirtschaftlichen Grundsätzen und unter Beachtung der Bedürfnisse unserer rund 60 Bewohner/innen anvertraut. Die Umsetzung des Altersleitbildes, von einer heute vorherrschenden, angebotsorientierten zu einer nachfrage- und dienstleistungsorientierten Altersbetreuung, stellt dabei eine interessante Herausforderung dar.

Wir richten uns an eine belastbare Persönlichkeit und erwarten:

- fundierte Ausbildung und Berufserfahrung im kaufmännischen, sozialen oder pädagogischen Bereich (Heimleiter-Ausbildung erwünscht)
- Sozialkompetenz mit besonderer Team- und Kommunikationsfähigkeit
- unternehmerisches Denken und Handeln

Wir bieten:

- ein herausforderndes, vielseitiges Tätigkeitsgebiet
- Freiraum für eine verantwortungsbewusste, selbständige, initiativ und innovative Leitung
- Anstellungsbedingungen und Lohn im Rahmen der kantonalen Vorgaben mit guten Sozialleistungen
- eine schöne 4 1/2-Zimmer-Wohnung steht zur Verfügung

Wenn Sie sich von der interessanten und anspruchsvollen Aufgabe angesprochen fühlen, erwarten wir Ihre schriftliche Bewerbung bis **23. August 1996** an den

Präsidenten der Stiftung Casa Falveng, Herrn Lucas Kühne, Via Calundis 34, 7013 Domat/Ems.

8.33



PROTETTA
GESCHÜTZTE WERKSTÄTTE
SAMEDAN

Für eine unserer drei im Dorf verteilten **Wohngruppen** für erwachsene Menschen mit verschiedenen Behinderungen (9 Plätze, 5 Stellen) suchen wir per 1. November 1996 oder nach Vereinbarung eine/einen

Gruppenleiterin/ Gruppenleiter

wir erwarten von Ihnen:

- abgeschlossene sozial- oder heilpädagogische Ausbildung
- Kompetenzen im Bereich Teamführung und Organisation
- italienische und/oder romanische Sprachkenntnisse
- Bereitschaft zu unregelmässigen Arbeitszeiten

Für die gleiche Wohngruppe suchen wir per 1. November 1996 oder nach Vereinbarung eine/einen

Betreuerin/Betreuer

wir erwarten von Ihnen:

- Berufsausbildung in sozialpädagogischer oder verwandter Richtung (Pädagogik, Pflege usw.)
- Erfahrung im Umgang mit Menschen mit einer Behinderung
- italienische und/oder romanische Sprachkenntnisse
- Bereitschaft zu unregelmässigen Arbeitszeiten

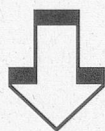
wir bieten Ihnen an:

- eine vielseitige und abwechslungsreiche Tätigkeit
- Mitarbeit an der Weiterentwicklung der Gruppe/Institution
- Weiter- und Fortbildungsmöglichkeiten, Supervision
- Pensum nach Vereinbarung
- Anstellung nach kantonalen Richtlinien
- einen Arbeitsplatz im reizvollen Oberengadin

Für nähere Auskünfte über die beiden Stellen stehen wir Ihnen gerne zur Verfügung. Ihre schriftliche Bewerbung richten Sie bitte bis **28. August 1996** an:

UFFICINA PROTETTA, zHv. Herrn Felix Karrer, Altes Spital, 7503 Samedan, Tel. 081/852 33 45.

8.34



Inseratenpreise für Stelleninserate in der Fachzeitschrift Heim

Gültig ab 1. Januar 1996, inkl. 6,5 % MWST

1/8 Seite	85/ 60	mm	Fr.	240.-
1/6 Seite	85/ 82	mm	Fr.	290.-
1/4 Seite	85/125	mm	Fr.	465.-
2/6 Seite	85/168,5	mm	Fr.	590.-
3/8 Seite	85/190	mm	Fr.	660.-
1/2 Seite	85/255	mm	Fr.	835.-
1/1 Seite	175/255	mm	Fr.	1500.-

Heimmitglieder
des Heimverbandes Schweiz erhalten
28 % Rabatt
auf direkt aufgegebenen Inseraten



STIFTUNG GLATTAL UND UNTERLAND

Lebens-, Arbeits- und Wohnraum für Menschen mit Behinderung

Wir schaffen und betreuen Lebens-, Arbeits- und Wohnraum für Menschen mit Behinderung. Für unsere Wohnformen suchen wir per 1. Januar 1997 eine/n

SOZIALPÄDAGOGEN/IN

Ihre Hauptaufgaben:

Sie begleiten erwachsene Menschen mit Behinderung im Bereich Wohnen und Freizeit und setzen Ihr sozialpädagogisches Können und Wissen in den Arbeitsalltag um.

Ihr Profil:

Sie sind SozialpädagogIn oder verfügen über eine entsprechende Ausbildung. Als flexible und reife Persönlichkeit sind Sie interessiert an Veränderung und Entwicklung. Sie sind bereit, im Schichtbetrieb zu arbeiten und Sie sind über 24 Jahre alt.

Sie erhalten:

Sie arbeiten in unserem neuen Wohnhaus Graswinkel in Kloten an einem Arbeitsplatz mit viel Eigenverantwortung, Kompetenz und Gestaltungsmöglichkeiten. Ihre fortschrittlichen Arbeitsbedingungen sind aufgebaut auf den kantonalzürcherischen Richtlinien.

Sie senden:

Ihre aktuelle Bewerbung mit Lebenslauf, Foto, Zeugnissen, Referenzen usw. erwartet Harry Etzensperger, Bereichsleiter, Oberfeldstrasse 12a, 8302 Kloten. Telefonische Auskünfte erhalten Sie unter Tel. 01/ 814 11 16 bei Thomas Miotti, Teamleiter.

EIN ARBEITSPLATZ DER
STIFTUNG GLATTAL UND UNTERLAND

8.37



RGZ-STIFTUNG
zugunsten cerebral Gelähmter

Im Januar 1997 eröffnen wir in Stallikon/ZH das Wohnheim **Loomatt** für 30 körper- und mehrfachbehinderte Erwachsene.

Für die fünf Wohngruppen suchen wir per Eröffnung:

Gruppenleiterinnen/ Gruppenleiter

mit abgeschlossener Ausbildung in Sozial-/Heilpädagogik oder einem Diplom aus dem Pflegebereich.

Betreuerinnen/Betreuer

Weiter suchen wir für den Heimbetrieb:

Hauswirtschafterin

Köchin/Koch

Mitarbeiterin/ Mitarbeiter Küche

mit Freude an der Anleitung und Betreuung von Behinderten.

Senden Sie Ihre Bewerbungsunterlagen bitte an:

RGZ-Stiftung zugunsten cerebral Gelähmter

Frau H. Erni
Hottingerstrasse 30, Postfach, 8030 Zürich

Frau Erni erteilt Ihnen auch gerne telefonisch nähere Auskünfte.
Tel. 01/252 26 46.

8.2

Pflegeheim Rüti, 8370 Sirnach

Wir sind ein kleineres, familiär geführtes Pflegeheim und suchen für die Pflege und Betreuung unserer Pensionäre und Patienten als Ergänzung unseres Teams:

Krankenschwester oder -pfleger AKP / Psy KP

(80-100 %)

Wenn Sie

- Freude am Umgang mit betagten Menschen haben
- Bereitschaft zur Teamarbeit mitbringen
- bereits etwas Führungserfahrung sammeln konnten
- flexibel und initiativ sind
- gerne Verantwortung übernehmen

dann

sollten Sie uns kontaktieren, damit wir unsere gegenseitigen Erwartungen kennenlernen können.

Hr. Erich Kuster, Tel. 071 / 966 36 40, beantwortet gerne Ihre Fragen!

8.50

Fort- und Weiterbildung

Ist Ihre

Weiterbildung

für Sie wichtig?

Unser Kursangebot unterstützt Sie bei der Planung Ihrer Weiterbildung und/oder der Fort- und Weiterbildung Ihrer Mitarbeiterinnen und Mitarbeiter.

Sind Sie interessiert unser breites und vielseitiges Kursangebot kennenzulernen?

Wir schicken Ihnen gerne unser Jahresprogramm
Heimverband Schweiz, Kurse/Seminare,
Postfach, 8034 Zürich oder telefonieren Sie
uns 01/383 47 07.

8.51

Anmeldung für die Stellenvermittlung

Stellenvermittlung

Seergartenstrasse 2

8008 Zürich

Tel. 01 383 45 74

Briefadresse:

Heimverband Schweiz

Postfach

8034 Zürich

Heimverband Schweiz

Name/Vorname

Strasse

PLZ/Ort

Tel.

Geb.-Datum

Zivilstand

Nationalität

Besuchte Schulen was wo von bis

Primarschule

Sekundar-/Realschule

Mittelschule

Hochschule

Lehre als

Letzte drei Arbeitgeber (inklusive jetziger Arbeitgeber)

vom bis

vom bis

vom bis

Letzte Stelle gekündigt ungekündigt stellenlos seit

Stelle gesucht als

Wann können Sie die neue Stelle antreten?

Heimtyp

Gegend

Gehaltsansprüche

Für Praktikanten: Dauer des Praktikums

Woher kennen Sie die Stellenvermittlung?

Kurzer Text für die Ausschreibung im Stellenanzeiger der Fachzeitschrift Heim

Bemerkungen

WICHTIG:

- Einschreibgebühr (inkl. Ausschreibung für 2 Monate im Stellenanzeiger) **Fr. 40.– (inkl. MWST). Sie erhalten eine Rechnung!**
- Für die Vermittlung werden keine weiteren Gebühren erhoben
- Redaktionsschluss für den Stellenanzeiger **30. des Vormonats**
- Bitte eine Passfoto der Anmeldung beilegen
- Offerten von Heimen sind **auf jeden Fall** zu beantworten
- Adressänderungen sind der Stellenvermittlung **sofort** zu melden

R

A

Der/Die Unterzeichnete verpflichtet sich, der Stellenvermittlung unverzüglich zu melden, wenn er/sie sich für eine Stelle entschieden hat (auch wenn die Vermittlung nicht durch die Stellenvermittlung zustande kam).

Datum

Unterschrift