

Stellenmarkt

Autor(en): **Heimverband Schweiz**

Objektyp: **Appendix**

Zeitschrift: **Fachzeitschrift Heim**

Band (Jahr): **69 (1998)**

Heft 1

PDF erstellt am: **17.07.2024**

Nutzungsbedingungen

Die ETH-Bibliothek ist Anbieterin der digitalisierten Zeitschriften. Sie besitzt keine Urheberrechte an den Inhalten der Zeitschriften. Die Rechte liegen in der Regel bei den Herausgebern.

Die auf der Plattform e-periodica veröffentlichten Dokumente stehen für nicht-kommerzielle Zwecke in Lehre und Forschung sowie für die private Nutzung frei zur Verfügung. Einzelne Dateien oder Ausdrucke aus diesem Angebot können zusammen mit diesen Nutzungsbedingungen und den korrekten Herkunftsbezeichnungen weitergegeben werden.

Das Veröffentlichen von Bildern in Print- und Online-Publikationen ist nur mit vorheriger Genehmigung der Rechteinhaber erlaubt. Die systematische Speicherung von Teilen des elektronischen Angebots auf anderen Servern bedarf ebenfalls des schriftlichen Einverständnisses der Rechteinhaber.

Haftungsausschluss

Alle Angaben erfolgen ohne Gewähr für Vollständigkeit oder Richtigkeit. Es wird keine Haftung übernommen für Schäden durch die Verwendung von Informationen aus diesem Online-Angebot oder durch das Fehlen von Informationen. Dies gilt auch für Inhalte Dritter, die über dieses Angebot zugänglich sind.

Januar 1998
69. Jahrgang

Offizielles Organ
des Heimverbandes
Schweiz

Fachzeitschrift Heim

Stellenmarkt

1



STELLENGESUCHE

Stellenvermittlung: Seegartenstrasse 2, 8008 Zürich, Telefon 01/383 45 74

Tram 2 oder 4, Haltestelle Kreuzstrasse oder Feldeggstrasse

Sprechstunde für Stellensuchende: Dienstag- und Donnerstagnachmittag. Voranmeldung unbedingt nötig. Das Telefon kann an diesen Nachmittagen nicht bedient werden.

Direkte Vermittlung von Mitarbeiterinnen und Mitarbeitern in Heime für Kinder, Jugendliche, Behinderte und Betagte:

Vermittlungsgebühr (wird vom Arbeitgeber bezahlt):

Für Heimmittglieder 12 Prozent eines Brutto-Monatsgehaltes
Nichtmitglieder 18 Prozent eines Brutto-Monatsgehaltes

Kosten für Stellensuchende (Anmeldegebühr)
inkl. zweimaliger Publikation im Stellenanzeiger während 2 Monaten
Fr. 40.- (inkl. MWST)

Insertionspreise

inkl. 6,5 % MWST

1/8 Seite	Fr. 245.-	3/8 Seite	Fr. 675.-
1/6 Seite	Fr. 295.-	1/2 Seite	Fr. 885.-
1/4 Seite	Fr. 475.-	1/1 Seite	Fr. 1530.-
2/6 Seite	Fr. 605.-		

Mitgliedheime erhalten 28 % Rabatt auf direkt auf-gegebene Inserate. Wiederholungsrabatt: 10 % ab dem 2. Inserat.

Fachzeitschrift Heim

- erscheint am 15. des Monats
- Annahmeschluss für Inserate: am letzten Tag des Vormonats
- Einsendeschluss für Stellensuchende am letzten Tag des Vormonats

Postadresse

Heimverband Schweiz, Stellenvermittlung,
Postfach, 8034 Zürich, Fax 01 383 50 77

STELLENGESUCHE

Interessenten rufen uns an (01/383 45 74), wir geben – soweit möglich – Auskünfte über die ausgeschrieben Personen. (Bei Vertragsabschluss erheben wir eine bescheidene Vermittlungsgebühr – siehe oben).

**A Heilpädagog/innen
Werklehrer/innen
Werkstattleiter/innen**

A-01 **Schreiner**, Mitte 30, sucht langfristige Stelle als **Leiter einer geschützten Holzwerkstatt im Raum Thurgau – Winterthur**. Struktur, Ordnung und Transparenz prägen mein Verständnis von Werkstattorganisation sowie eine solide Basisarbeit, wo die Arbeit des behinderten Menschen im Vordergrund steht. Biete mehrjährige Erfahrung in Betreuung und im Werkstattbereich bei mehrfach behinderten Menschen. Grenzgängerbewilligung vorhanden. Eintritt: Nach Vereinbarung.

A-02 Berufsschullehrerin im Gesundheitswesen sucht neue **Herausforderung als Kursleiter, Beraterin, Begleitung** oder im **Führungsbereich**. Bringe 9-jährige Erfahrung in der Erwachsenenbildung, eine hohe soziale Kompetenz und beratende Fähigkeiten mit. Eintritt ab sofort möglich, **Raum: Inner-schweiz**.

**B Heimleitung
Hauswirtschaftliche
Betriebsleiter/innen
Kaufm. Angestellte
Hauswart**

B-43 Erfahrener **Krankenpfleger**, 43, sucht Stelle als **Mitarbeiter/Heimleiterassistent**. Ich plane, eine berufsbegleitende Ausbildung zum techn. Kaufmann zu machen. Region: **Basel-Stadt/Basel-Land**. Eintritt 1. Mai 1998 oder nach Vereinbarung.

B-01 Kaufm. Angestellte, 32 Jahre, mit guten EDV- und Sprachkenntnissen (D,F,E) sucht **Teilzeitstelle** (60–80%, auch **Jobsharing**). **Am**

Empfang, im Sekretariat und/oder in **der Administration** in einem Heim. Stadt Zürich oder nähere Umgebung.

B-02 **Heimleiter**, 49, dipl. Sozialarbeiter HFS, langjährige Erfahrung mit Wiedereingliederung von verunfallten Erwachsenen, Leitung einer gr. Alterssiedlung; Spitex-, Verwaltungs- und Projektleitungserfahrung. Führungsseminare absolviert und ständig weitergebildet. So wie Heime in schwierigen Übergangsphasen geleitet, sucht neue Herausforderung beim **Aufbau/Erneuerung eines Alters- oder Behindertenzentrums. Raum AG, ZH oder Deutsche Schweiz**. Eintritt ab März 1998. Übernimmt ab April auch interessante Stellvertretungen von Altersheimleitungen bei Krankheit, Urlaub usw. oder **speziell Heimleitungen in schwierigen Übergangsphasen**.

B-03 **Qualifizierter Administrator** (30), sucht **neues Wirkungsfeld** (60%). In Zürich und Umgebung. Erfahrung in Werkstatt; Drogen-, Kinder-, Altersbetreuung und im musischen Bereich.

B-04 Sie suchen einen **Heimleiter**
– der Ihr Heim loyal und kompetent vertreten kann; Region offen
– der belastbar ist und auch in hektischen Situationen die Übersicht behält
– der durch Schulen und Kurse stets am Ball geblieben ist;
– der sich mit Sport (Judo) geistig und körperlich fit hält;
– der zwar über 50 aber noch kein bisschen müde ist;
– der auch seine Mitmenschen täglich neu motivieren kann?
– Interessiert? Dann können Sie gerne mehr über mich erfahren.

B-05 27 Jahre, weiblich, von einem Auslandaufenthalt zurückgekehrt, sucht **neue Herausforderung** als **Hauswirtschaftliche Betriebsassistentin**. 100%-Anstellung, Raum

Zürich und Umgebung. Stellenantritt nach Vereinbarung.

B-06 Finanzverwalter, 34, mit Heimerfahrung. Zurzeit im Treuhandbereich tätig sucht neue, vielseitige **Herausforderung im Bereich Heimverwaltung, Administration usw.** Raum **Ostschweiz und Zürich**. Stellenantritt nach Vereinbarung.

B-07 Qualifizierter **Geschäftsführer und Projektleiter** (51) mit umfangreicher Erfahrung der Hotellerie und des psychosozialen Gesundheitswesens sucht Aufgabe als **Heimleiter** in Seniorenheim oder sozialem Wohn- und/oder Erholungsheim, evtl. auch Interims-lösung möglich. Region **GR/SG** bevorzugt. Eintritt nach Vereinbarung, auch kurzfristig möglich.

**C Sozialpädagog/innen
pädagogische Berufe
mit Erfahrung
– Kindergärtner/innen
mit Schulerfahrung
– Lehrer/innen
mit Erfahrung**

C-92 **Dipl. Sozialpädagogin HFS**, 27, mit langjähriger Erfahrung mit verhaltensauffälligen Kindern und Jugendlichen sowie Weiterbildung und Ausbildung Richtung Theater, sucht neuen Wirkungskreis, welcher Vielseitigkeit, Kreativität und Verantwortung beinhaltet. Pensum: 90–100%. Eintritt ab August 1998. Bevorzugte Gegend: **Kanton Bern, Solothurn, Raum Zürich**.

C-93 Vielseitige, engagierte **Lehrerin**, 40, mit 20-jähriger Berufserfahrung auf Unter- und Mittelstufe, alleinerziehende Mutter von zwei Kindern (13- und 15-jährig), sucht **ver-**

STELLENGESUCHE

antwortungsvolle Stelle in einem Kinderheim (verhaltensauffällige Kinder, allenfalls auch körperlich und geistig behinderte Kinder). Region: **Bern**. Eintritt ab August 1998.

C-01 Dipl. Sozialpädagogin/Sozialarbeiterin, 44 (Mutter von 2 Kindern), mit Gestalttherapieausbildung (besondere Erfahrung in Einzelberatungen und Gruppenleitung), sucht **ab sofort 20-40%-Stelle in Heim, Schulheim, Aussenwohngruppe**. Raum **Bern**.

C-02 Als dipl. Sozialpädagogin HFS, 33, arbeite ich zurzeit mit verhaltensauffälligen, psychisch behinderten Jugendlichen. Dazu bringe ich langjährige Erfahrung im Gebiet der Psychiatrie sowie Wohngruppen für geistig und körperlich Behinderte mit. Ich suche eine neue **Herausforderung**, in welcher ich meine Vielseitigkeit und Kreativität einbringen und Verantwortung übernehmen kann (80%). Raum **Thun, Biel, Bern, Solothurn**.

C-03 Dipl. Sozialpädagogin HFS (Erstberuf Kinderpflegerin), mit 5-jähriger Erfahrung in der Erziehung von Kindern und Jugendlichen mit einer geistigen Behinderung, sucht **neues Wirkungsfeld** in einem Heim für verhaltensauffällige Kinder und/oder Jugendliche. Pensum 80-90% Raum **Zürich und Umgebung**. Stellenantritt: ab sofort.

C-04 Sozialpädagogin, 43, sucht Stelle in **Schulheim, Kleinheim, Aussenwohngruppe** für verhaltensauffällige oder behinderte Kinder/Jugendliche. Bevorzugte Gegend: **Kanton Solothurn sowie angrenzend Bern und Aargau**. Eintritt ab April 1998 oder nach Vereinbarung.

C-05 Ich (Sekundarlehrerin, 27) beginne 1998 die Ausbildung zur soziokulturellen Animatorin und suche eine **Praktikums- oder sonstige Stelle** von 50-60% auf Sommer 1998, bevorzugt mit Kindern/Jugendlichen. Region **Langenthal/Luzern**.

C-06 Sozialpädagogin und Maltherapeut, 42, sucht Stelle als **Maltherapeut in Heim, Schule, Klinik** zu ca. 80%. Region **Ostschweiz und ZH**. Eintritt nach Vereinbarung.

C-07 Dipl. Sozialpädagogin HFS, 41, zweisprachig (D/F), Erstberuf Krankenpfleger FASRK, diverse Weiterbildungen als Praxisausbilder, Erlebnispädagogin und Gruppenleiter im soz. pädagogischen Bereich, langjährige Erfahrung in Medizin, Psychiatrie und Sozialpädagogik, mit Führungserfahrung, sucht Stelle als **Erziehungsleiter oder Bereichsleiter, evtl. Gruppenleiter**. Eintritt nach Vereinbarung. Region: **Biel, Bern, Neuenburg, evtl. Solothurn**.

C-08 Ich, 24, **diplomierter Sozialpädagogin**, suche ab sofort oder nach Vereinbarung neue Herausforderung mit Kindern und Jugendlichen. **Bern und Umgebung**.

D Mitarbeiter/innen mit Heimerfahrung Mitarbeiter/innen mit abgeschlossener Berufslehre und Heimerfahrung Ausbildungsplatzsuche für Sozialpädagog/innen

D-172 Familienvater (28), gelernter Zimmermann, sucht Stelle als **Hilfsozialpädagoge**. Ich bin Erwachsenenbildner und habe Erfahrung in Kursleitungen (Kinder + Erwachsene) sowie ein breites, künstlerisches Flair. Berufsbegleitende Ausbildung zum Sozialpädagogen vorgesehen. Eintritt: per sofort. Raum: **TG, SG, GR, ZH**.

D-173 Das Engadin ist leider zu weit weg für die BSA in Dübendorf; deshalb suche ich, 23, im **Grossraum Zürich** eine Stelle als **Erzieher/Betreuer**. Ich habe eine Ausbildung als Kindergärtner abgeschlossen und schon ca. 7 Monate Heimerfahrung mit verhaltensauffälligen Jugendlichen. Eintritt ab sofort möglich.

D-174 Ich, 43, suche auf Frühling 1998 spannendes, lebendiges Tätigkeitsfeld zur 4-jährigen, berufsbegleitenden **Ausbildung zur Sozialarbeiterin (BSA-Zürich)**. Als Psychiatrieschwester mit kaufmännischem Hintergrund biete ich: Engagement, Flexibilität, Teamfähigkeit, Durchsetzungsvermögen, Loyalität, EDV- und Fremdsprachenkenntnisse. Bin für alle Heimtypen offen. Region: **Zürich und Umgebung**.

D-175 Ich, ehemaliger Schreiner, 46, suche eine Stiftung oder ein Heim, wo ich mich als Mensch voll integrieren und meine menschlichen sowie beruflichen Kenntnisse einbringen kann. Habe ein Praktikum als Pflegeassistent absolviert und suche nun eine neue Herausforderung. Ich bin flexibel und arbeite gerne mit Menschen, im Hause (Haushalt) sowie im Garten. Region: **Zürich und Umgebung**. Eintritt ab sofort oder nach Vereinbarung.

D-176 Dipl. Ergotherapeutin, 43, mit langjähriger Erfahrung im Sozialbereich (Eingliederungsprojekt, Kreativgruppen, Tageszentrum) sowie im administrativen Bereich, sucht **neuen Wirkungskreis in Eingliederungsstätte, Werkstatt, Wohnheim**. Raum: **Basel**. Beginn ab sofort oder nach Vereinbarung. (Suche eine Festanstellung, bin jedoch auch bereit, eine zeitlich begrenzte Tätigkeit anzunehmen.)

D-177 Ich, w, 22, suche auf **Mitte Januar 1998** oder nach Vereinbarung eine Stelle als **Mitzielerin oder Betreuerin**. Während zweier Praktika habe ich Erfahrung in einem vielseitigen Begegnungszentrum sowie bei der Caritas Schweiz gesammelt. Von April bis November 1997 setzte ich mich für die Rückbegleitung der Flüchtlinge nach Guatemala ein. Nun möchte ich ab August 1998 die berufsbegleitende Ausbildung zur Sozialpädagogin beginnen. Bevorzuge Heim für verhaltensauffällige oder psych. verwehrte Kinder/Jugendliche sowie Drogen- und Suchtarbeit. Region: **Solothurn-Biel, BE, BS** (bin jedoch flexibel).

D-178 22jährige Detailhandlungsangestellte, mit Heimerfahrung, sucht neuen Wirkungskreis als **Betreuerin oder Praktikantin** in einem Kinderheim für leicht oder nichtbehinderte Kinder. Habe 3-jährige Erfahrung im Schwerstbehinderten-Bereich. Eintritt ab April/Mai 1998. Region: **SO, AG, BS, BE**.

D-179 Ich, 45, **Praktikantin auf Wohngruppe** eines Sonderschulheimes mit 1 1/2-jähriger Erfahrung mit Knaben von 13-16 Jahren, suche Anstellung als **Betreuerin** (evtl. auch kurzen Praktikumsinsatz) mit anschließender **Ausbildungsmöglichkeit zur Sozialpädagogin**. Eintritt ab 1. Januar 1998 möglich. Bevorzugte Region: **BL, BS, SO, AG** (unter Umständen bin ich auch bereit, einen Wohnortswechsel zu vollziehen).

D-181 Ich (w, 23) suche einen **neuen Wirkungskreis** in einem Kinderheim oder Jugendheim, evtl. auch Psychiatrie. Ich bin im 1. Berufsbegleitenden Ausbildungsjahr **zur Sozialpädagogin** an der HFS Rorschach. Habe Erfahrung in der offenen Jugendarbeit und als Kindergärtnerin. Bevorzugter Raum: **GR, SG**. Eintritt: März 1998 oder Frühjahr.

D-182 Vielseitige 29-jährige Frau sucht ab Anfang März 1998 oder später einen **Ausbildungsplatz** für die **HFS Dübendorf** oder Brugg. Habe Erfahrung mit geistig behinderten Jugendlichen sowie auch Hör- und Sehbe-

hinderten. Eintritt: ab März 1998. Raum: **reichbar ab Wohlen oder Aarau** innerhalb einer Stunde.

D-183 Ich (24) bin gelernter kaufmännischer Angestellter und arbeite seit rund zwei Jahren in einem Wohnheim für geistig behinderte Erwachsene. Nun suche ich eine **neue Herausforderung mit Ausbildungsmöglichkeit zum Sozialpädagogen** (BSA-Aufnahmeverfahren bestanden). Ich interessiere mich vorwiegend für die Arbeit mit Kindern oder Jugendlichen (evtl. Vorpraktikum). Eintritt nach Vereinbarung. Region **Kanton Zürich**.

D-184 Bin w, Mitte 40, AKP + Ausgeb. AT, bringe Führungs- und Projekt-Erfahrung mit und viel Praxis in den versch. sozialen Bereichen. Da ich ab 1998 praxisbegl. Ausbildung in Soz.-Arbeit (HFS) absolvieren möchte, suche ich 60-70%-Stelle auf diesem Gebiet. Raum: **BS, AG, ZH** mit öff. Verkehrsmittel! Eintritt: nach Vereinbarung.

D-01 Angehende Kunst- und Gestaltungstherapeutin (45), mit Abschluss im 1998 sucht auf Frühling 1998 **neue Herausforderung** 50-70% in **Beschäftigungs-/Maltherapie** und oder Betreuung. Erstausbildung abgeschlossene KV-Lehre, daneben auch Erfahrung in der Betreuung von geistig behinderten Menschen. Raum **Zürich und Umgebung**.

D-02 Ich, m (30), suche auf spätestens Oktober 1998 eine **Ausbildungsinstitution** im Bereich der Jugendarbeit oder Suchttherapie, welche mir die Möglichkeit gibt, eine berufsintegrierte **Ausbildung zum Sozialpädagogen HFS** zu absolvieren. Bevorzugte Region: **Stadt Zürich und Umgebung**. Ein Schulplatz ab Oktober 1998 an der HSL in Luzern wurde mir bereits zugesichert.

D-03 Ich (24) suche **praktischer Ausbildungsplatz als soziokulturelle Animatorin** (Studienplatz an der HFS Zentralschweiz auf Anfang September 1998 zugesichert) in Kinder- oder Jugendheim im **Kanton Bern oder Luzern**.

D-04 Ich (30), suche einen **Ausbildungsplatz** per sofort, jedoch spätestens bis März 1998. Ausbildungsort ist HFS Brugg (Sozialpädagogin i.A. Schulplatz zugesichert). Ich bin motiviert, besitze handwerkliches Geschick und sehe mich im Behindertenbereich, Jugend-Schulheim oder Kinderhort. Raum **AG, ZH, BL, LU, BE, SO, SZ**.

D-05 Gelernte Krankenpflegerin FASRK (25 Jahre) in ungekündigter Stellung sucht auf Frühling eine Stelle als **Betreuerin** in einem Wohnheim für körperlich oder geistig behinderte Menschen. Im Raum **St.Gallen/Appenzell**.

D-06 Ich, m, 37, suche per sofort oder nach Vereinbarung eine Stelle als **Betreuer, Erzieher, Heilpädagoge** oder ähnliches in Schul-, Wohnheim oder in Beschäftigungsstätte (verhaltensauffällige aber auch geistig und/oder körperbehinderte Kinder, Jugendliche oder Erwachsene). Habe langjährige Erfahrung mit geistig und körperlich Behinderten jeden Alters sowie mit delinquenten jungen Erwachsenen (Arbeitererziehungsanstalt). Raum **St. Gallen, Appenzell, Thurgau und Zürich**.

D-07 Sozialpädagogisch orientierter Betreuer, 40, sucht ab Januar 1998 eine **Praktikumsstelle** in einem Heim für körperlich und/oder geistig behinderte Kinder, Jugendliche oder Erwachsene (auch Werk- oder-Beschäftigungsstätte oder in einem Heim für verhaltensauffällige Kinder. Ich bringe ein grosses Interesse und Engagement, Motivation und Lebenserfahrung mit und habe einen sehr emotionalen Bezug zu den Zielsetzungen der Sozialpädagogik und Sozialarbeit. Ich bin fremd- und mehrsprachig und möchte später berufs-

STELLENGESUCHE

begleitend die **Ausbildung zum Sozialpädagogen/Sozialarbeiter** machen.

D-08 Ich (anfang 50), suche Teilzeitstelle zirka 60% in **Werkstatt-Beschäftigung**, Webstube usw. Habe 3 Jahre Heimerfahrung mit geistig und psychisch behinderten Erwachsenen. Erstberuf Arztgehilfin. Raum **Stadt Zürich**. Eintritt nach Vereinbarung.

D-09 **Erzieher** (Grossfamilie), 23, mit abgeschlossener Erstausbildung sucht Stelle **als Betreuer/Miterzieher im Behindertenbereich oder Kinderheim**. Bevorzugte Region: Kanton **Zürich** oder nähere Umgebung. Eintritt ab sofort möglich.

D-10 Ehem. Büroangestellte, 37, mit mehrjähriger Erfahrung in der Betreuung von Kleinkindern (Familie und Krippe) sucht **neuen Wirkungskreis als Betreuerin in einem Heim**. Bin offen für Einsätze in allen Heimtypen, bevorzuge eine Stelle mit der Möglichkeit, eine Ausbildung absolvieren zu können (Bremgarten/AGOGIS). Region: **ganze Deutschschweiz**. Eintritt nach Vereinbarung.

E Praktikanten und Praktikantinnen Mitarbeiter/innen ohne Heimerfahrung

E-122 20-jährige Maturandin und angehende Psychologiestudentin sucht eine **Praktikumsstelle für 6 Monate** in einem Kinder- oder Jugendheim (keine Behinderten) ab Anfang Februar 1998. Region **Zürich** bevorzugt.

E-123 Ich, Damenschneiderin, 24, suche eine **Praktikumsstelle** in einem Heim oder Werkstattbetrieb im Raum **Ostschweiz**. Ich könnte mir auch vorstellen, als **Miterzieherin** für längere Zeit zu bleiben. Mein Ziel ist, die Ausbildung zur Sozialpädagogin zu absolvieren. Eintritt nach Vereinbarung.

E-124 Ich, weiblich, 30, suche auf Februar 1998 eine **Praktikumsstelle für 6 Monate** in einem Heim für geistig behinderte Kinder und/oder Jugendliche. Später möchte ich gerne die Ausbildung zur Lehrerin für geistig Behinderte an der BFF in Bern absolvieren. Region: **Biel, Bern**.

E-125 Ich (m, 19) suche eine **Praktikumsstelle** in einem Heim für verhaltensauffällige Jugendliche oder mit Drogenproblemen. Am Liebsten für 6 Monate im Raum Olten-Baden. Eintritt: Per sofort.

E-126 Junge Theologin (Journalistin) sucht Stelle oder **Praktikumsplatz als Mitarbeiterin**. Seit dem 1. September 1997 besucht sie berufsbegleitend (= 1 1/2 Tage pro Woche) die Sozialarbeiterschule in Luzern und wäre somit für 50-70% verfügbar. Sie ist gut qualifiziert. Eintritt per sofort möglich. Gegend **Kanton Zürich und Luzern**.

E-127 Ich (m, 36) habe meinem Leben eine neue Richtung gegeben und möchte nun meinen Beruf miteinbeziehen. Suche eine **Praktikumsstelle** für ca. 6-9 Monate. Raum Zürich-Winterthur für spätere Aus- und Weiterbildung im Sozialbereich. Eintritt: Nach Vereinbarung.

E-128 Ich (m, 23) suche Möglichkeit für **Praktikum** (ca. 12 Monate) in einem **Behinderten- oder Jugendheim**, um mir einen Einblick im Sozialbereich zu verschaffen. Beabsichtige Ausbildung im Sozialbereich. Eintritt: per sofort. Raum: ganze Deutschschweiz.

E-01 Ich, weiblich (22), suche **Praktikumsstelle** für 8 Monate in einem Heim für normalbegabte oder verhaltensauffällige Kinder im **Raum Winterthur**.

E-02 Aufgestellte Frau (26) sucht **Praktikum** (80-100%) in Heim, Werkstatt oder Jugendtreff zwecks Vorbereitung für den Studiengang Sozialarbeit. Praktikumsbeginn ab Mitte August für 6 Monate, evtl. länger im Raum **Basel oder Zürich**.

E-03 Ich, m, 30, suche einen **Praktikumsplatz im Raum Zürich**, der mir einen Einblick in den sozialpädagogischen Beruf gewährt. Momentan arbeite ich in einem technischen Beruf. Eintritt nach Vereinbarung.

E-04 Ich (19) suche eine **Praktikumsstelle** auf Ende August 1998. Möchte mich gerne zur Sozialarbeiterin ausbilden lassen und wäre froh um einen Einblick in dieses Gebiet. Heimtyp offen (nicht zu kleine Kinder). Später möchte ich gerne im Suchtprävention-Bereich arbeiten. Gegend offen.

E-05 27-jähriger Bündner, nicht ortsgebunden, mit kaufm. Ausbildung und Skilehrerpatent (Erfahrung mit geistig Behinderten), sucht **Praktikumsplatz** mit anschliessendem **Ausbildungsplatz als Pädagoge** (AGOGIS) in einem Wohnheim oder einer Werkstatt für geistig Behinderte. Eintritt ab Frühling/Sommer 1998 oder nach Absprache.

E-06 Ich, 31, mit abgeschlossenen Ausbildungen als Möbelschreiner und Werbeassistent, will mich sozial engagieren. Suche eine Stelle (Teil- oder Vollzeit) im **Werkstatt- oder Beschäftigungsbereich für Kinder oder Jugendliche**, wo ich meine handwerklichen und organisatorischen Fähigkeiten und mein pädagogisches Flair einbringen kann. Die Anstellungsbedingungen sollten mir zeitlich eine **Ausbildung** ermöglichen. Bevorzuge Region: **Alles, was ab Zürich innert 3/4 Stunden mit öffentlichen Verkehrsmitteln erreichbar ist**. Eintritt nach Vereinbarung.

E-07 Ich (20) habe soeben die kaufmännische Lehre erfolgreich abgeschlossen und interessiere mich sehr für einen Wechsel zur Sozialarbeit (Sozialschule eigentliches Ziel). Suche deshalb Praktikumsstelle in einem Kinder- oder Jugendheim im Raum **Zürich** zum Sammeln von Erfahrungen im Bereich Sozialarbeit. Eintritt ab sofort möglich.

E-08 Da ich mich beruflich verändern will, suche ich einen Arbeitsplatz für ein **Praktikum als Sozialpädagogin**. Bin 38 und gelernte Verkäuferin. Eintritt ab sofort möglich. Raum **Zürich**.

E-09 20-jährige, aufgestellte, kontaktfreudige Frau mit Mittelschulabschluss sucht ab März- September 1998 Praktikumsstelle in Kinder- oder Jugendheim (bis zu 40 km rund um Rapperswil). Nach Praktikumsabschluss beabsichtige ich Sozialpädagogik zu studieren oder die Schule für soziale Arbeit zu besuchen.

E-10 Ich, weiblich (20), suche auf Januar 1998 **Praktikumsstelle** für 6 Monate in Kinder- oder Jugendheim. (Bevorzugt normalbegabte Kinder) im Raum **Zürich und Ostschweiz**.

F Pflegebereich - Pfleger/innen - Betagtenbetreuer/innen

F-23 Ich (w, 28) suche neuen Wirkungskreis. Ausbildung: Konditor/Confiseur (mit 4-jähriger Berufserfahrung), Zusatzausbildung: Bäuerinenschule, auch Erfahrung im Haushalt und Pflegebereich vorhanden. Ich suche Stelle im **Haushalt und Pflegebereich** und sehe später eine Ausbildung auf einem dieser Bereiche vor. Eintritt: Per sofort. Raum: **BS/BL** oder Umgebung.

F-01 Ich (w, 32) suche Stelle (evtl. Praktikumsplatz) im **Pflegebetreuungs- und/oder Hauswirtschaftsbereich** in einem Alters-/Pfleger- oder Behindertenheim. Ausbildung im kfm. Bereich, Bäuerinenschule, 1-jährige Erfahrung in einem Behindertenheim als Betreuungsmitarbeiterin. Beabsichtige berufsbegleitende Ausbildung in einem dieser Bereiche zu absolvieren. Raum **Zürcher Oberland, Glattal, Furtal**. Eintritt ab März 1998 möglich.

F-02 **Erfahrene Pflegeassistentin**, 38, sucht Dauerstelle (80%) als **Betreuerin in Behindertenheim**. Interesse an Aus- und Weiterbildung. Eintritt ab sofort möglich. Region **Winterthur**.

F-03 Ich, 23, Krankenpflegerin FASRK, suche auf Mitte Februar oder nach Absprache **eine 90%-Stelle im Pflegeheim** (evtl. Spitex), wo nach dem neuen Pflegeverständnis betreut wird. Raum **Zürcher Oberland-Winterthur**.

F-04 Ich, FASRK, 30, Stationsleiterinnenkurs WPI, Morschach; mehrjährige Führungserfahrung; Freude an Organisation und Verantwortung, suche **Stelle** im Raum **Bern**. Eintritt ab 1. April oder nach Vereinbarung.

G Küchen- und Hauswirtschaftsbereich - Koch/innen - Küchenmitarbeiter/innen - Haushaltmitarbeiter/innen

G-29 Frau (17), in Ausbildung Haushaltlehre, sucht **Praktikumsstelle** oder Stelle als **Haushaltsangestellte** in einem Kinderheim. Eintritt: August/September 1998. Raum: **Zürich, Zug, Aargau**.

G-30 25-jähriger **Koch**, Ungare, ohne Arbeitsbewilligung, mit Erfahrung als **Koch in einem Betagtenheim** mit 120 BewohnerInnen in Deutschland, sucht Stelle in einem Heim in der Schweiz (Stagairebewilligung könnte eingeholt werden). Eintritt nach Vereinbarung.

G-31 Junge, initiative Frau, 21, sucht Stelle als **Hausdienstmitarbeiterin** in einem Behinderten- oder Alters- und Pflegeheim. Bin auch bereit, in Wäscherei, Küche und Speisesaal mitzuarbeiten. Eintritt ab 1. März 1998 möglich. Region: ganze deutschsprachige Schweiz.

G-32 46-jähriger **Koch** mit Erfahrung im Betagtenheim sucht wegen Heimzusammenschluss eine neue Stelle im Kanton Zürich. Eintritt: Nach Vereinbarung.

G-33 Koch (46, verh.) sucht Vollzeitstelle in Alters- oder Pflegeheim als **Küchenchef oder Alleinkoch** im Grossraum **Luzern und Zug**. Eintritt: per sofort.

G-34 Ich (m, 48) suche Stelle als **Hilfsgärtner**, arbeite auch gerne im **Hausdienst/Reinigungsdienst** mit. Heimbetriebe bevorzugt. Eintritt: Nach Vereinbarung. Raum: **Kanton Aargau, Zürich oder Ostschweiz**.

G-01 Ich (m, 50) suche **neue Herausforderung als Küchenchef** in einem Heim oder Klinik. Ausbildung in Hotel und Restauration. War 7 1/2 Jahre Küchenchef in einem grösseren Alters- und Pflegeheim. Raum **Zürich**. Eintritt per sofort.

G-02 **Ehepaar sucht neue Herausforderung**. Frau, 43, Hausbeamtin, Mann, 48, Restaurateur, Koch, Unternehmer SIU. Nach 20 erfolgreichen Jahren Selbstständigkeit fühlen wir uns noch in Schwung und möchten unsere Erfahrung und unser Können vorzugsweise im Heim oder Sozialwesen anwenden, stv. Heimleitung oder Heimleitung. Eintritt nach Vereinbarung. Region vorzugsweise Kanton **BE, LU, SO**.

OFFENE STELLEN

Wir suchen für die Führung einer Schulklasse mit 6 Kindern eine/n erfahrene/n

HEILPÄDAGOGIN ODER HEILPÄDAGOGEN

Eintritt ab sofort oder nach Vereinbarung. In unserem anthroposophisch geführten Sonderschulheim im Zürcher Oberland werden 30 Kinder mit unterschiedlicher Behinderung betreut.

Anfragen bitte an:

HEILP. INSTITUT ST. MICHAEL, CH-8345 ADETSWIL

Tel. 01/939 19 81 oder FAX 01/939 27 84

1.21



Die Stiftung Dammweg bietet im Wohnheim 44 Plätze für geistig Behinderte und 100 Arbeitsplätze in der geschützten Werkstatt für geistig-, psychisch- und körperlich behinderte, erwachsene Menschen. Im Rahmen der letzten Eröffnungsetappe des Wohnheimes sind folgende Stellen zu besetzen:

Für eine neue Wohngruppe mit 6 Behinderten:

1 Wohngruppenleiter/in 80%–100%

1 Wohngruppenbetreuer/in 70%–80%

Für eine bestehende Wohngruppe mit 8 Behinderten:

1 Wohngruppenbetreuer/in 60%

Aufgaben:

- Bewältigung der täglichen Aufgaben mit Behinderten, wie Ernährung, körperliche Pflege, soziale Kontakte, Haushalt
- gemeinsame Gestaltung der Freizeit und Ferien
- Zusammenarbeit mit Eltern, Angehörigen und Mitarbeiter/innen im Arbeitsbereich

Anforderungen:

- abgeschlossene Berufsausbildung als Sozialpädagoge/in oder in einem verwandten sozialen Beruf
- Fähigkeit zur Teamarbeit und Zusammenarbeit mit den Eltern
- Engagement für die Arbeit mit Behinderten
- ausgeglichene Persönlichkeit und Belastungsfähigkeit
- Bereitschaft für besondere Arbeitszeiten, wie Pikett- und Wochenenddienst
- deutsche Muttersprache mit Kenntnissen der französischen Sprache oder umgekehrt nur mit sehr guten Deutschkenntnissen
- Stellenantritt 1. Mai 1998 oder nach Vereinbarung


Wir bieten:

- angenehmes Arbeitsklima in kollegialem Team
- fortschrittliche Anstellungsbedingungen nach kantonalen Richtlinien
- Weiterbildungsmöglichkeiten

Bitte senden Sie Ihre schriftliche Bewerbung bis spätestens 22. Januar 1998 an folgende Adresse:

Stiftung Dammweg, Herr R. Senn, Gesamtleiter
Dammweg 15, 2502 Biel, Tel. 032/328 35 11

1.20



Verein Beschäftigungsstätte für Schwerbehinderte Grenchen

Der Verein betreibt seit 1985 eine Beschäftigungsstätte und seit 1994 eine Wohngruppe für geistig schwerbehinderte Erwachsene. Eine 2. Wohngruppe wird im Februar 1998 eröffnet.

Wir suchen:

eine Sozialpädagogin (50 bis 100 %)

Wir erwarten:

- sozialpädagogische Ausbildung oder Erfahrung im Umgang mit geistig-behinderten Mitmenschen
- Fähigkeit zur Teamarbeit
- Mitarbeit beim Aufbau der neuen Wohngruppe
- Bereitschaft zu unregelmässiger Arbeitszeit

Wir bieten:

- gut ausgebaute Lohn- und Sozialleistungen nach kantonalen Richtlinien
- Arbeit in kleinem Team
- Fort- und Weiterbildung, Supervision
- verantwortungsvolle Aufgabe

Eintritt: sofort oder nach Vereinbarung

Nähere Auskunft erteilt Herr **Walter Mohn**
unter Telefon 032 / 645 19 92

Wir freuen uns auf Ihre Bewerbung bis **31. Januar 1998** an

**Verein Beschäftigungsstätte für Schwerbehinderte
Grenchen, Riedernstrasse 8, Postfach 1238, 2540 Grenchen.**

1.15



Stiftung Behinderte
Aarau-Lenzburg

Die Stiftung für Behinderte Aarau-Lenzburg bietet 200 Menschen mit einer geistigen Behinderung Ausbildung-, Arbeits- und Beschäftigungsplätze und für 80 Personen Wohnmöglichkeiten an. Wir suchen auf den 1. April 1998 oder später

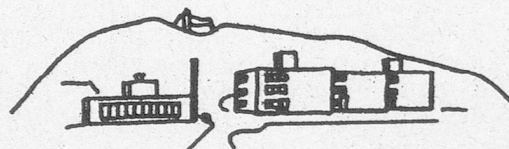
Persönlichkeit

als Leiterin/Leiter des Wohnbereichs Lenzburg/Staufen

Sie sind verantwortlich für die Leitung des Wohnheims Staufen mit 60 Bewohnerinnen und Bewohnern mit einer geistigen Behinderung, sowie für die Aussenwohngruppen in Lenzburg mit 20 behinderten Bewohnerinnen und Bewohnern.

Voraussetzungen für diese Stelle mit gesamthaft 60 Mitarbeiterinnen und Mitarbeitern sind Führungserfahrung, Verständnis für die Anliegen geistig behinderter Menschen und eine sozialpädagogische oder entsprechende Ausbildung.

Bitte senden Sie Ihre schriftliche Bewerbung mit den üblichen Unterlagen an Herrn G. Hug, Geschäftsleiter, Stiftung für Behinderte Aarau-Lenzburg, Färberweg 2, 5600 Lenzburg, Tel. 062/885 50 50.



1.13



Heilpädagogische Vereinigung
Gossau · Untertoggenburg · Wil

Eine schöne und interessante Aufgabe erwartet Sie auf unserer Aussenwohngruppe in Flawil.

Wir suchen einen/eine

Wohngruppen-Betreuer Wohngruppen-Betreuerin

(100 %)

Ihre Aufgaben:

- ganzheitliche Betreuung, Pflege, Begleitung und Anleitung von 10 erwachsenen Menschen mit einer Behinderung, ausserhalb deren Arbeitszeit
- Förderung in lebenspraktischen, kognitiven und kreativen Bereichen
- Unterstützung der Gruppenleitung im Rahmen der ganzheitlichen Aufgabenstellungen
- Mitverantwortung für eine sinnvolle Freizeitgestaltung

Wir erwarten:

- Ausbildung in Sozialpädagogik oder in einem verwandten sozialen Beruf
- Erfahrung im Heimwesen und/oder in der Betreuung von Menschen mit einer Behinderung
- Engagement und Offenheit
- Fähigkeit zu einer teambezogenen Mitarbeit

Wir bieten:

- Spielraum für Eigeninitiative
- gute fachliche Unterstützung, Weiterbildung
- eine kreative Tätigkeit
- Anstellungsbedingungen nach kantonalen Richtlinien
- Stellenantritt nach Vereinbarung

Sind Sie interessiert? Dann richten Sie bitte Ihre Bewerbung an die Heilpädagogische Vereinigung, Fichtenstrasse 56, 9240 Uzwil.

Auskünfte erteilt Ihnen Mathias Sieber, Heimleiter,
Tel. 071/951.42.51.

1.19

Christl. Heim am Römerhof

Wir suchen eine gläubige Frau, welche in unserem Alters- und Pflegeheim die Aufgabe als

Hauswirtschaftsleiterin

übernehmen kann (praktische Mitarbeit).

Stellenantritt auf den 15. Februar 1998 oder nach Vereinbarung.

Auf Ihren Anruf freut sich:

Schwester Rosette Friedli, Asylstrasse 40, 8032 Zürich.
Tel. 01/251 52 32.

1.17

Die *Stiftung Waldheim* führt im Kanton Appenzell-Ausser rhoden 7 Wohn- und Beschäftigungsheime für geistig-/mehrfach behinderte Erwachsene. In unserem Wohnheim

Eben-Ezer in Teufen

bieten wir 32 Menschen mit Behinderung einen angepassten Lebensraum.

Infolge internen Wechsels suchen wir für eine unserer Wohngruppen eine

Gruppenleitung

Aufgabenbereich:

- Leitung des Betreuungsteams
- Mitarbeit in allen Bereichen der Wohngruppe (inkl. Beschäftigung)
- Praxisanleitung

Anforderungen:

- abgeschlossene sozialpädagogische oder ähnliche Ausbildung
- absolvierter PA-Kurs bzw. Bereitschaft, einen zu besuchen
- Psychische und körperliche Belastbarkeit
- Bereitschaft für ein 100%-Anstellungsverhältnis

Wir bieten:

- Weiterbildung, Fachberatung/Supervision
- vielseitige, sinn- und anspruchsvolle Tätigkeit mit Freiraum
- gute Anstellungsbedingungen (u. a. Wegentschädigung)

Eintritt nach Vereinbarung

Fordern Sie unseren Bewerbungsfragebogen an bei:

Stiftung Waldheim, Heim Eben-Ezer, 9053 Teufen,
Jürg Gammenthaler, Heimleiter

Telefon 071/333 35 33 (Montag bis Freitag 8-12 Uhr und 13.30 bis 16.00 Uhr)

Senden Sie uns Ihre vollständige Bewerbung spätestens bis zum 30. Januar 1998.

1.7



Heime für mehrfach Behinderte

SPRACHHEILSCHULE UNTERÄGERI

Auf den 16. Mai 1998 suchen wir in unsere Wocheninternatsgruppe **Bärenhöhle** eine/n ausgebildete/n

SOZIALPÄDAGOGIN/ SOZIALPÄDAGOGEN 90 %

Wenn Sie sich in der Arbeit mit sprachbehinderten Kindern (Kindergarten bis 6. Primarschulstufe) engagieren möchten, treten Sie doch mit uns schriftlich in Kontakt:

Stiftung Zürcher Sprachheilschule – Höhenweg 60
8314 Unterägeri.

Für telefonische Rückfragen wenden Sie sich an:

Frau Marie-Louise Weber, Schulleiterin, Tel. 041/750 10 84
Herrn Bruno Clematide, Sozialpädagoge, Tel. 041/750 40 84

1.10



SCHLOSSMATT
Sozialtherapeutische Wohn-
und Arbeitsgemeinschaft

Wir sind eine kleine Wohn- und Arbeitsgemeinschaft von 9 geistigbehinderten Jugendlichen und Erwachsenen sowie 7 MitarbeiterInnen und einer Praktikantin.

Auf Frühling / Sommer 98 suchen wir einen vielseitigen

Heilpädagogen/ Sozialpädagogen 80 % (90 %)

- Du hast eine abgeschlossene Berufsausbildung und Erfahrung
- Du bist mit handwerklichem Geschick gesegnet und möchtest an einem wunderschönen Ort arbeiten
- Du bist männlich, aber nicht allzusehr
- Du übernimmst gerne Verantwortung, bist aber auch teamfähig
- Du schätzt unregelmässige Arbeitszeiten und weisst mit 9,5 Wochen Ferien etwas anzufangen
- Supervision und Weiterbildung sind für Dich selbstverständlich
- Du möchtest Dich längerfristig engagieren, später eventuell auch im Leitungsteam (Du hast EDV- und Buchhaltungskennnisse, Leitungserfahrung)

Mehr Infos erhältst Du bei Franz + Mariette unter 032/631 21 30. Bewerbungen sind bis Ende Januar zu richten an: Stiftung Schlossmatt, Hohfurenstr. 2, 3380 Wangen a.A.

1.6



für unser Gästehaus im Missionshaus (70 Betten) suchen wir auf 1. März 1998 eine/n

Küchenchef/Küchenchefin (100 %)

Sie haben

- eine Ausbildung als Koch mit Weiterbildung auf dem Niveau Berufsprüfung (Heim- oder evtl. Spitalkoch mit eidg. Fachausweis)
- Berufserfahrung und sind 30-40 Jahre alt
- die Fähigkeit ein kleines Team zu führen und anfallende Arbeiten an Ort und Stelle zu organisieren
- Interesse an Fragen, die die sog. dritte Welt betreffen
- einen Sinn für Ökologie und für eine faire Lieferantenpolitik
- Freude an gutbürgerlicher Küche und an internationalen Spezialitäten
- sehr gute Deutschkenntnisse

Wir bieten

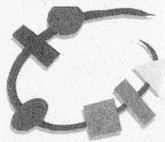
- eine abwechslungsreiche, spannende Tätigkeit mit der Möglichkeit, die Arbeitsorganisation im Küchenteam neu zu planen und aufzubauen
- die Mitarbeit in einem multikulturellen, aufgestellten Team
- einen Arbeitsplatz in einer schönen Umgebung mit internationaler Atmosphäre
- 2 freie Wochenenden pro Monat
- 5 Wochen Ferien im Jahr

Wenn Sie sich angesprochen fühlen und sich gerne in unserem Team engagieren möchten, freuen wir uns auf Ihren Anruf oder Ihre Bewerbung!

Weitere Auskünfte gibt Ihnen gerne Frau L. Lanz, Tel. 061/268 83 10 oder 061/268 81 11.

Ihre Bewerbung richten Sie bitte an: Gästehaus der Basler Mission, Frau L. Lanz, Missionsstrasse 21, 4003 Basel.

1.1



Kinder Dörfli
Lütisburg

Das Kinder Dörfli Lütisburg ist ein Sonderschulheim im schönen Altgotgenburg, zwischen Wattwil und Wil SG.

Wir suchen per sofort oder nach Vereinbarung

Sozialpädagogische Leiterin/Leiter

Wir sind Internat und Sonderschule für zirka 80 Kinder und Jugendliche, welche auf 9 Wohngruppen in Anlehnung an das therapeutische Milieu betreut werden. Zudem führen wir für Jugendliche im Lehrlingsalter eine Aussenwohngruppe. Der sozialpädagogische Leiter ist Mitglied des Leiter-Teams. Er trägt die Verantwortung für seinen Fachbereich, in dem zirka 40 engagierte und motivierte Mitarbeiterinnen und Mitarbeiter tätig sind.

Wir erwarten:

- sozialpädagogische Ausbildung
- Führungsqualität
- Erfahrung im Umgang mit Verhaltensauffälligen und Dissozialen
- Erfahrung im Umgang mit Eltern und Behörden
- überdurchschnittliches Engagement

Wir bieten:

- klare Regelung der Verantwortlichkeiten
- konzeptorientiertes Arbeiten
- fortschrittliche Arbeitsbedingungen mit sehr guter Infrastruktur
- interessante Anstellungsbedingungen

Für weitere Informationen steht Ihnen der Heimleiter Pius Oberholzer zur Verfügung: Tel. 071/931 23 31.

Bewerbungsunterlagen richten Sie an: Kinder Dörfli, Herrn P. Oberholzer, Heimleiter, 9601 Lütisburg

1.9



Schulheim Hochsteig Wattwil

Laubengadenstr., 9620 Lichtensteig, Tel./Fax 071/988 15 06

In unser Sonderschulheim im Toggenburg suchen wir auf den 1. April 1998 oder nach Vereinbarung für eine unserer

internen Wohngruppen

eine/n engagierte/n und verständnisvolle/n

Gruppenleiterin/ Gruppenleiter 80 %

Ihre Hauptaufgabe ist die Leitung einer Wohngruppe mit einem Team von drei Sozialpädagoginnen und Sozialpädagogen und 8-10 normalbegabten Knaben und Mädchen (8-17-jährig) mit Lern- und Verhaltensstörungen - nach heilpädagogischen Gesichtspunkten.

Eine entsprechende Ausbildung und Erfahrung, Freude an dieser verantwortungsvollen Aufgabe, eine fröhliche und gesunde Wesensart, Verantwortungsbewusstsein, Kreativität und die Fähigkeit, selbständig und zielgerichtet zu planen sind wesentliche Voraussetzungen, um unsere Ziele zu erreichen.

Ihr persönlicher Spielraum ist gross, und Sie werden sich als Fachfrau/Fachmann im Team von Kollegen, Lehrern, Therapeuten und Psychologen wohlfühlen.

Wir bieten Ihnen geregelte Arbeitszeit, die **5-Tage-Woche** sowie entsprechende fortschrittliche Anstellungsbedingungen.

Wenn Sie sich von diesen Zeilen angesprochen fühlen, rufen Sie uns an oder stellen Sie uns Ihre Bewerbungsunterlagen an die obenstehende Adresse zu.

Wir freuen uns auf Ihre Kontaktnahme. Herr B. Schläpfer, Schul- und Heimleiter, gibt Ihnen jederzeit gerne weitere Auskünfte.

1.3



Wohnheim und
Beschäftigungsstätte
KÄSTELI, Pratteln

insieme

Das Wohnheim Kästeli bietet 21 Erwachsenen, die aufgrund ihrer Behinderung nicht selbständig wohnen können und einer dauernden Betreuung bedürfen ein Zuhause.

Für die Umsetzung eines neuen Konzeptes suchen wir auf den **1. August 1998** eine/n

Sozialpädagogin/ Sozialpädagogen 80–100 % für die Leitung einer Wohngruppe mit 7 BewohnerInnen

Für diese anspruchsvolle und vielseitige Aufgabe erwarten wir von Ihnen:

- Fähigkeit und Freude an der Begleitung und Förderung von behinderten Menschen
- pädagogische Ausbildung
- Erfahrung in der Leitung einer Gruppe
- Begleitung, Betreuung und Pflege auch von schwerbehinderten Menschen
- Teamorientiertes Arbeiten
- Flexibilität und Belastbarkeit

Wir bieten:

- Selbständige, interessante Tätigkeit
- aktive Mitarbeit in der Konzeptentwicklung
- Weiterbildungsmöglichkeiten
- zeitgemässe Anstellungsbedingungen

Gerne erwarten wir Ihre schriftliche Bewerbung.
Wohnheim Kästeli, Wartenbergstr.75, 4133 Pratteln,
Tel. 061/ 821 08 61

1.8



SCHULHEIM
SCHLOSS
KASTELN

Sie suchen die Herausforderung in der Arbeit und im Zusammensein mit 8 normalbegabten verhaltensauffälligen Schulkindern?

Wir suchen zur Ergänzung und zum Neuaufbau für eine unserer vier Wohngruppen per sofort oder nach Vereinbarung

eine dipl. Sozialpädagogin/ einen dipl. Sozialpädagogen

und

eine Sozialpädagogin/ einen Sozialpädagogen in Ausbildung

Sie verfügen über

- eine adäquate Ausbildung
- ausgeprägte Teamfähigkeit
- Eigeninitiative
- Standfestigkeit
- den Willen Entwicklungen aktiv zu beeinflussen und längerfristig mitzutragen

Wir bieten

- gutes Arbeitsklima in einem innovativen Team
- fortschrittliche Anstellungsbedingungen,
- Fachberatung Supervision
- Weiterbildung

Für weitere Auskünfte wenden Sie sich an den Heimleiter,
Herr T. Bächli, Tel. 056/443 12 05.

Wir freuen uns auf Ihre schriftliche Bewerbung.
Schulheim Schloss Kasteln, 5108 Oberflachs AG

1.4

Schwerbehindertenheim 8762 Schwanden Wohn- und Pflegeheim für Schwerbehinderte

Wollen Sie mit uns einen weiteren Schritt in Ihrer beruflichen Entwicklung machen?

Für unser Wohnheim im Glarnerland mit 18 geistig- und mehrfachbehinderten Erwachsenen suchen wir auf März 1998 oder nach Vereinbarung initiative

Sozialpädagoginnen Sozialpädagogen

Sie haben bei uns die Chance, eine vielseitige Aufgabe entweder als

Leiter/in Beschäftigung

oder als

Wohngruppenleiter/in

zu übernehmen.

Wir erwarten von Ihnen selbständiges Arbeiten und Erfahrung in der Betreuung von Menschen mit Behinderung.

Wir bieten Ihnen einen Arbeitsplatz mit familiärer Atmosphäre in einem motivierten Team, gut ausgebaute Sozialleistungen und 5 Wochen Ferien.

Für weitere Informationen erreichen Sie uns unter der Telefonnummer 055/644 33 78.

Ihre vollständige, schriftliche Bewerbung senden Sie bitte an Frau Hedy Grossenbacher, Heimleiterin Schwerbehindertenheim, 8762 Schwanden GL.

1.26



Schulheim Sonnhalde Gempfen

Heim für Seelenpflege-bedürftige Kinder,
Jugendliche und Erwachsene,
auf der Grundlage der Anthroposophie

Für unseren Erwachsenenwohnbereich (in eine Gruppe von 9 Betreuten) in **Gempfen** suchen wir ab Mitte Februar 1998

MitarbeiterIn (100%)

mit Ausbildung oder langjähriger Erfahrung in Sozialtherapie oder Heilpädagogik.

InteressentInnen melden sich bitte bei:

Herrn Ch. Brient, 061/706 80 66
(Mo 17.00–21.00 Uhr, Di 08.00–13.00 Uhr +
Do 12.00–21.00 Uhr) oder senden Ihre
Bewerbung an:

Schulheim Sonnhalde, C. Brient, Postfach,
CH-4145 Gempfen.

1.12



AZK
Stiftung
Arbeitszentrum
für Behinderte
Kleindöttingen

Im Frühjahr 1998 eröffnen wir in Kleindöttingen AG ein Wohnheim für 36 erwachsene Männer und Frauen mit einer geistigen oder einer mehrfachen Behinderung. Die Heimbewohner und -bewohnerinnen arbeiten vorwiegend in den geschützten Werkstätten des AZK.

Auf den **4. Mai 1998** oder nach Vereinbarung suchen wir

dipl. Sozialpädagogen/ Sozialpädagogin 100 %

zur Führung einer unserer Wohngruppen

Wohngruppen- BetreuerInnen

mit Erfahrung in der Betreuung von Behinderten

Auf den **2. Juni 1998** oder nach Vereinbarung suchen wir

LeiterIn der Beschäftigungsgruppe

mit Diplom in Sozial- oder Heilpädagogik oder einer ähnlichen Ausbildung

BetreuerInnen für die Beschäftigungsgruppe

mit Erfahrung in der Arbeit von Behinderten

Falls Sie die nötige Belastbarkeit und Motivation für diese interessante Aufbauarbeit mitbringen, erwartet Sie eine anspruchsvolle Aufgabe.

Nähere Auskünfte erhalten Sie bei Herr Lorenzo Marazzi, Wohnheimleiter, Tel. 01/853 34 05 (auch abends).

Ihre schriftliche Bewerbung mit den üblichen Unterlagen senden Sie an:
Arbeitszentrum für Behinderte, z. H. Herr G. Strelbel,
Geschäftsführer, 5314 Kleindöttingen

1.2

Gemeinde Urnäsch

Für unser schön gelegenes und heimeliges Gemeindealtersheim mit 32 Pensionär/innen suchen wir eine/n

Heimleiterin/Heimleiter

Sie verfügen über Heimleitererfahrung und suchen eine neue Herausforderung.
Ihr Ziel ist es, eine soziale Institution menschlich und gleichzeitig wirtschaftlich zu führen.

Ihre vollständigen Bewerbungsunterlagen senden Sie bis 31. Januar an Hp. Breitenmoser,
Präsident Altersheimkommission, Bahn 8,
9107 Urnäsch

Weitere Auskünfte erteilt Ihnen unsere
Heimleiterin Frau H. Friedli
unter Tel. 071/364 16 20
zwischen 08.00 und 11.00 Uhr.

1.27



Stiftung
Kinderheim Bühl
8820 Wädenswil

Das Kinderheim Bühl bietet Platz für rund 90 lern- und geistig behinderte Kinder und Jugendliche. Nebst einem Wohninternat umfasst das Angebot eine heilpädagogische Sonderschule, mehrere Betriebe zur beruflichen Ausbildung und verschiedene Formen an Therapie-, Förderungs- und Freizeitmöglichkeiten.

Zur Vervollständigung zweier Wohngruppenteams suchen wir

2 SOZIALPÄDAGOG(INN)EN HFS Pensum 80-100 %

Die neuen Mitarbeiter/innen erwartet

- eine selbständige und abwechslungsreiche Tätigkeit innerhalb von Vierer-/Fünferteams
- die Möglichkeit zur Mitarbeit bei der konzeptuellen Weiterentwicklung in Team und Abteilung
- ein angenehmes, innovatives Betriebsklima
- freundliche Gruppenhäuser und modeme Infrastruktur
- zeitgemässe Anstellungsbedingungen nach kantonalen Richtlinien (zirka 11 Wochen Ferien/Schuljahr)

Auskunft erteilt Herr Markus Noser, Tel. 01/783 18 00.
Schriftliche Bewerbungen sind zu richten an
Stiftung Kinderheim Bühl, Internatsleitung, 8820 Wädenswil.

1.18

Wohnheim Eichholz, Steinhausen

Unser Wohnheim bietet 39 Frauen und Männern ein Zuhause. Zur Ergänzung unseres Betreuerteams suchen wir auf April 1998 oder nach Übereinkunft eine(n)

Betreuer(in)

mit:

- Psychiatriepflegler-, Sozialpädagogen- oder gleichwertiger Ausbildung im sozialen Bereich
- sozialem Engagement
- Initiative / Organisationsfähigkeit
- Berufserfahrung
- handwerklichem und praktischem Geschick
- Verständnis für Anliegen / Probleme unserer Bewohner
- Team- und Kommunikationsfähigkeit

Unser Angebot:

- vielseitiger und verantwortungsvoller Arbeitsplatz
- abwechslungsreiche Zusammenarbeit in einem kleinen Team
- angenehmes Arbeitsklima
- Stellvertretung des Heimleiters während dessen Abwesenheit

Fühlen Sie sich angesprochen? Unser Heimleiter, Herr Maurus Wirz, erteilt Ihnen gerne weitere Auskünfte. Tel. 041/748 61 30.

Ihre schriftliche Bewerbung richten Sie bitte bis zum 31. Januar 1998 an:
Wohnheim Eichholz, Eichholzstr. 13, 6312 Steinhausen.

1.16

SCHULHEIM EFFINGEN

SQS ISO 9001 zertifiziert

In unserem landschaftlich schön gelegenen Schulheim mit drei selbständigen Wohngruppen suchen wir nach Vereinbarung einen

dipl. Sozialpädagogen

auf eine Gruppe mit acht oder neun verhaltensorientierten Knaben. Wir orientieren uns an einer ganzheitlichen Erziehung und Förderung von Kindern mit schwierigen Lebens- und Lernvoraussetzungen. Wichtig ist für uns auch die interdisziplinäre Zusammenarbeit.

Wir erwarten:

- ⇨ Diplom als Sozialpädagoge oder adäquate Ausbildung
- ⇨ belastbare Persönlichkeit mit entsprechender Fachkompetenz
- ⇨ Teamfähigkeit und Bereitschaft Absprachen einzuhalten
- ⇨ Bereitschaft, von den Kindern nicht mehr zu verlangen, als er selber geben will

Wir bieten:

- ⇨ vielseitige Tätigkeit mit entsprechendem Verantwortungs- und Handlungsspielraum
- ⇨ zeitgemässe Anstellungsbedingungen
- ⇨ Lohn nach kant. Richtlinien
- ⇨ Fort- und Weiterbildungsmöglichkeit
- ⇨ Teamsupervision

Aus Gründen der Teamkonstellation suchen wir einen männlichen Mitarbeiter.

Auskunft erteilt: Herr Hans Röthlisberger, Heimleiter,
Telefon Geschäft 062/867 40 20
Telefon Privat 062/876 19 04

Ihre Bewerbung senden Sie bitte bis zum 31. Januar 1998 an:
Schulheim Effingen, z.H. Hans Röthlisberger,
Unterdorf, 5078 Effingen

1.14



**Stiftung
Kinderheim Bühl
8820 Wädenswil**

Wir sind ein Sonderschulheim für geistig behinderte Kinder und Jugendliche mit angegliederten **Anlehnbetrieben**.

Für unseren **Landwirtschaftsbetrieb**, in dem leicht behinderte Jugendliche ausgebildet werden (IV-Anlehren), suchen wir auf anfangs Mai 1998 oder nach Vereinbarung einen

Mitarbeiter Pensum 100 %

Die Mitarbeit umfasst im wesentlichen folgende Teilbereiche:

- allgemeine Arbeiten auf dem Milch- und Obstbaubetrieb (VSBLO)
- Ausbildung von zirka vier leicht behinderten Jugendlichen im Sinne einer erstmaligen beruflichen Ausbildung der IV
- administrative Arbeiten im Rahmen der Betriebs- und Ausbildungsaufgabe

Wir erwarten:

- Grundausbildung im landwirtschaftlichen Bereich
- Zusatzausbildung im sozialpädagogischen Bereich (Arbeitserzieher VPG/Agogis o.ä.)
- Erfahrung in der Arbeit mit geistig Behinderten (keine Bedingung)

Wir bieten:

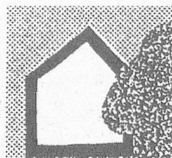
- zeitgemässe Anstellungsbedingungen und Entlohnung nach kantonalen Richtlinien
- Möglichkeit zur Weiterbildung
- angenehmes Arbeitsklima

Weitere Auskünfte erteilt Ihnen gerne der Leiter unseres Landwirtschaftsbetriebes, Herr M. Lenggenhager, Tel.: 01/783 18 00.

Ihre schriftliche Bewerbung richten Sie bitte an:

Stiftung Kinderheim Bühl, Direktion, 8820 Wädenswil.

1.22

**KINDERHAUS
THALWIL****Sozialpädagoginnen/
Sozialpädagogen**

können wir verschiedene, spannende Stellen anbieten.

Wir bieten als Wohn- und Schulheim bis 30 Kindern und Jugendlichen neue Möglichkeiten an.

Das **Projekt Langzeitgruppe** beinhaltet ein neues, langfristiges Betreuungs- und MitarbeiterInnenlaufbahnkonzept.

Sie bauen mit einem neuen Team, 4 Sozialpädagoginnen in Teamleitung, mit 80-100% eine neue Langzeitgruppe mit 7 Kindern auf.

Die Eröffnung erfolgt im Juli 1998.

In einer **Wohngruppe** mit 7 Kindern und Jugendlichen, die unterschiedlich lange bei uns sind und die Rückkehr in das Herkunftssystem geplant ist, wird eine zirka 90%-Stelle in einem Vierer-Team auf Mai 1998 frei.

Für beide Aufgabenbereiche ist Erfahrung mit Kindern/Jugendlichen aus belastenden Situationen von Vorteil. Sie bringen Projekterfahrung oder Interesse dafür mit.

Die systemische Arbeitsweise, bei uns ein integrierter Konzeptbestandteil, erleben wir als spannend und entwicklungsfördernd für alle am Prozess Beteiligten.

Wenn Sie in einer innovativen Institution fachlich engagiert arbeiten möchten und an der Gesamtinstitutionsentwicklung mitgestalten wollen, können Sie für uns ein/e spannende/r BewerberIn sein. Rufen Sie uns an oder senden Sie uns Ihre Bewerbungsunterlagen bis Ende Januar zu.

**Kinderhaus Thalwil
Sozialpädagogisches Kinder- und
Jugendheim**

Christian Schalcher, Heimleiter
Pilgerweg 18
8800 Thalwil
Tel. 01/722 70 10

1.5

**Suchen Sie eine
neue Herausforderung?**

**Das Sozialpädagogische Kleinheim HEIMETLI
für Kinder und Jugendliche,
8580 Sommeri TG, kann Sie Ihnen bieten!**

In unserem Kleinheim betreuen wir 8-10 normalbegabte Kinder und Jugendliche aus schwierigen familiären Verhältnissen. Wir wohnen in einem stattlichen Thurgauer Riegelhaus, in ländlicher Umgebung und arbeiten in einem kleinen Team nach ganzheitlichem, familienähnlichem Konzept.

**Für unser Team suchen wir einen
Sozialpädagogen oder eine
Sozialpädagogin**

mit entsprechender Fachausbildung (Pensum 80-100%)

Schriftliche Bewerbungen an die Heimleitung:

**Christian und Damaris Mannale, Kinderheim HEIMETLI,
8580 Sommeri, Telefon/Fax 071/411 11 27**

1.24



Wir suchen in unser sozialpädagogisches Wohnheim 2 **ausgebildete SozialpädagogInnen**

per **1. März 1998 95%-Pensum** und per **26. April 1998 80%-Pensum** (evtl. befristete **Aushilfsstellen bis Sommer 1998** möglich)

In unserem Heim mit Schulexternat betreuen Sie zusammen mit einer/einem SozialpädagogIn und einer/einem PraktikantIn eine gemischte Wohngruppe mit 6 Kindern und Jugendlichen im Schulalter.

Sie finden bei uns eine vielseitige, herausfordernde und selbständige Arbeit, die angenehme Atmosphäre eines kleinen, überblickbaren Heimes sowie Anstellungsbedingungen nach kant. Richtlinien.

Falls Sie sich angesprochen fühlen, belastbar, konflikt- und teamfähig sind, etwas Humor und eine gewisse Begeisterungsfähigkeit mitbringen, würden wir uns freuen, Sie kennenzulernen.

Der **Heimleiter, H. P. Achermann, Tel. 041/420 78 78**, erteilt Ihnen gerne weitere Auskünfte und/oder nimmt Ihre schriftliche Bewerbung entgegen.

1.28

la traversée

Wir suchen für unser Jugendheim in Villars-sur-Glâne, das sieben jungen Frauen in sozialen Schwierigkeiten Platz bietet,

per sofort oder nach Vereinbarung

**Sozialpädagogen/Sozialpädagogin
Teilzeitstelle 80 %**

Gewünschtes Profil:

- Diplom oder gleichwertige Ausbildung
- Berufliche Erfahrung im Umgang mit Jugendlichen
- Gewandtheit in der Arbeit in einem gemischtkulturellen Umfeld
- Bereitschaft, in einem kleinen Team mitzuwirken
- sehr gute Französischkenntnisse
- Verfügbarkeit für unregelmässige Arbeitszeiten
- gewünschtes Alter: nicht unter 27 Jahren

Anstellungsbedingungen

Gemäss Gesamtarbeitsvertrag der Freiburgischen Vereinigung der Institutionen für Behinderte und Gefährdete.

Weiter Auskünfte

erteilt Ihnen gerne Frau Béatrice Kelemenis, Leiterin, Tel. 026/402 18 31

Senden Sie bitte Ihre Bewerbung mit Foto an Frau Rose-Marie-Rittener, Präsidentin Verein «La Traversée» 1746 Prez-vers-Noréaz.

1.30



Das Institut «La Motta» ist eine sozialtherapeutische Wohngemeinschaft im Tessin, in der zurzeit 40 Seelenpflege bedürftige Erwachsene in 6 Wohngruppen betreut werden. Grundlage der Arbeit ist die Anthroposophie Rudolf Steiners.

Wir suchen einen

verantwortlichen sozialtherapeutisch ausgebildeten

**Mitarbeiter als
Gruppenleiter**

Wenn sie diese Aufgabe übernehmen möchten und über eine abgeschlossene sozialtherapeutische Ausbildung verfügen, teamfähig und belastbar sind, Interesse für die anthroposophische Sozialtherapie haben, dann lassen Sie uns davon hören.

Unsere Adresse: Istituto Socioterapeutico «La Motta» 6614 Brissago, Tel. 091/793 15 16, Fax 091/793 42 01

1.29



Stiftung für Behinderte Urdorf
Grubenstrasse 5
8902 Urdorf

In unserem Wohnheim in Urdorf betreuen wir erwachsene Frauen und Männer mit einer geistigen Behinderung. Nach Vereinbarung können wir Ihnen folgende Stellen anbieten:

**TeamleiterIn 80-100 %
BetreuerIn ab 60 %**

Wir erwarten:

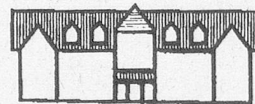
- Teamfähigkeit, deutsch sprechend, Führungserfahrung (betrifft Teamleitung)
- Ausbildung im sozialpädagogischen oder verwandten Bereich
- Wille zur positiven und aufbauenden Mitarbeit
- Bereitschaft zu unregelmässigem Arbeitseinsatz nach Dienstplan

Wir bieten:

- ein gutes Arbeitsklima, 42-Stunden-Woche, 5 Wochen Ferien
- konstante und fachkundige Begleitung
- selbständige, verantwortungsvolle, vielschichtige Aufgabe

Ihre schriftliche Bewerbung richten Sie bitte an: Stiftung für Behinderte Urdorf, 8902 Urdorf, Grubenstrasse 5, Für telefonische Auskünfte wählen Sie 01/736 40 70

1.11



JUGENDSTÄTTE **BELLEVUE** 9450 ALTSTÄTTEN

Per sofort oder nach Vereinbarung suchen wir eine

Sozialpädagogin 80-100%

mit 3-jähriger anerkannter Ausbildung als Sozialpädagogin oder Sozialarbeiterin.

Wir setzen voraus, dass Sie erfahren, flexibel, belastbar und an Teamarbeit gewohnt sind.

Wir bieten fortschrittliche Arbeitsbedingungen, Supervision und Weiterbildung.

Ebenfalls per sofort oder nach Vereinbarung suchen wir eine

Praktikantin

für ein mindestens 6-monatiges Praktikum.

Mindestalter für beide Stellen 25 Jahre.

Wenn sie eine dieser Stellen interessiert, richten Sie Ihre schriftliche Bewerbung an:

JUGENDSTÄTTE BELLEVUE

Frau Monika Nagl, Heimleiterin, Alte Landstrasse, 9450 Altstätten, Tel. 071/755 62 66.

1.25

Anmeldung für die Stellenvermittlung

Stellenvermittlung

Seegartenstrasse 2

8008 Zürich

Tel. 01 383 45 74

Briefadresse:

Heimverband Schweiz

Postfach

8034 Zürich

Heimverband Schweiz

Name/Vorname

Strasse

PLZ/Ort

Tel.

Geb.-Datum

Zivilstand

Nationalität

Besuchte Schulen was wo von bis

Primarschule

Sekundar-/Realschule

Mittelschule

Hochschule

Lehre als

Letzte drei Arbeitgeber (inklusive jetziger Arbeitgeber)

vom bis

vom bis

vom bis

Letzte Stelle gekündigt ungekündigt stellenlos seit

Stelle gesucht als

Wann können Sie die neue Stelle antreten?

Heimtyp

Gegend

Gehaltsansprüche

Für Praktikanten: Dauer des Praktikums

Woher kennen Sie die Stellenvermittlung?

Kurzer Text für die Ausschreibung im Stellenanzeiger der Fachzeitschrift Heim

Bemerkungen

WICHTIG:

- Einschreibgebühr (inkl. Ausschreibung für 2 Monate im Stellenanzeiger) **Fr. 40.– (inkl. MWST). Sie erhalten eine Rechnung!**
- Für die Vermittlung werden keine weiteren Gebühren erhoben
- Redaktionsschluss für den Stellenanzeiger **30. des Vormonats**
- Bitte eine Passfoto der Anmeldung beilegen
- Offerten von Heimen sind **auf jeden Fall** zu beantworten
- Adressänderungen sind der Stellenvermittlung **sofort** zu melden

R

A

Der/Die Unterzeichnete verpflichtet sich, der Stellenvermittlung unverzüglich zu melden, wenn er/sie sich für eine Stelle entschieden hat (auch wenn die Vermittlung nicht durch die Stellenvermittlung zustande kam).

Datum

Unterschrift